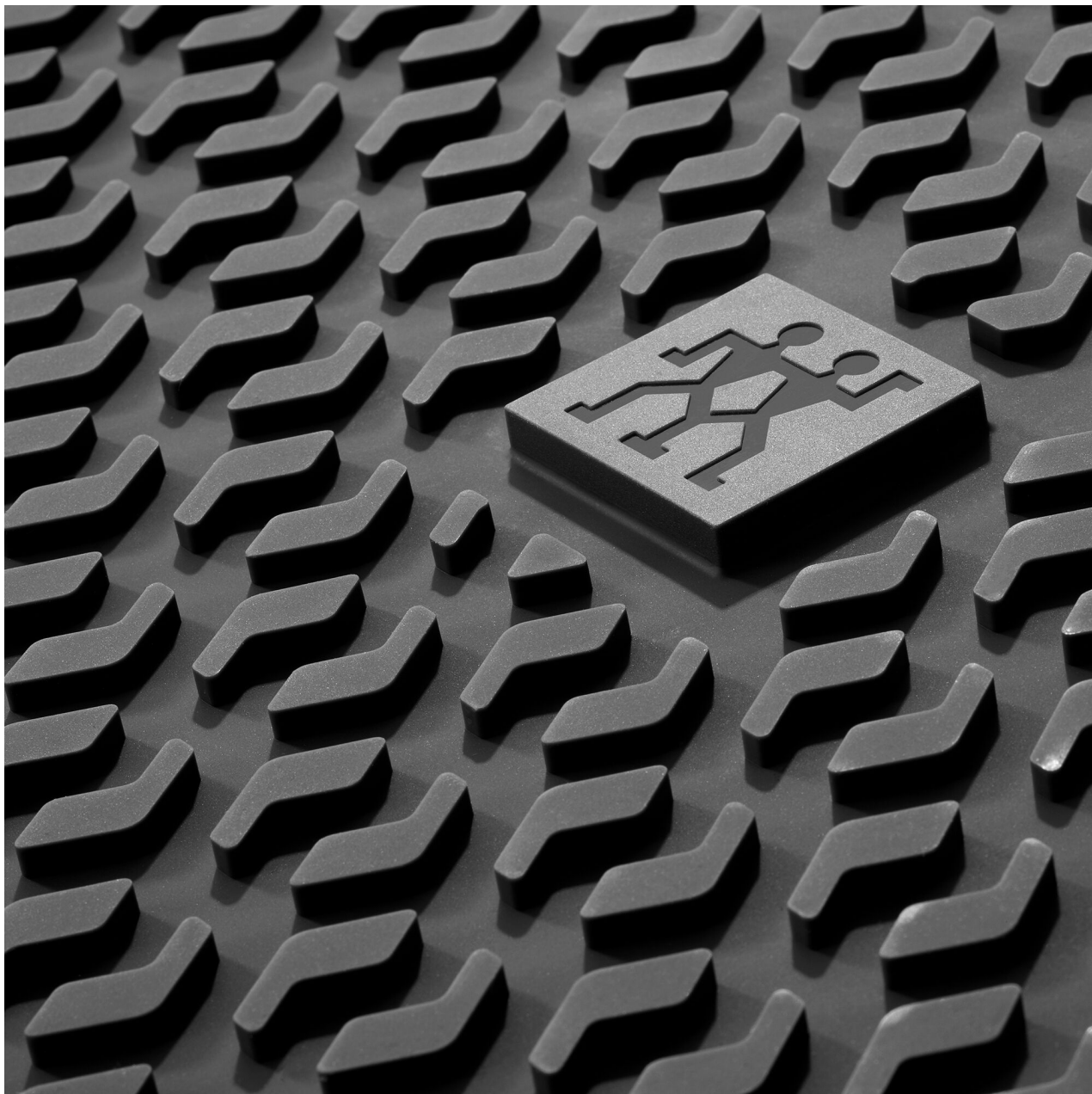


# ggmgastro

Firmenadresse: GGM Gastro International GmbH Weinerpark 16, 48607 Ochtrup www.gmgastro.com Tel: +49 (0) 2553 / 722 01 00 Fax: +49 (0) 2553 / 722 02 00 Email: info@gmgastro.com

**SKU: 1026260**

**ZWILLING | BBQ+ - Silicone cutlery tray - 450x310mm**



DE | DEUTSCH  
EN | ENGLISH  
NL | NEDERLANDS  
ES | ESPAÑOL  
FR | FRANÇAIS  
IT | ITALIANO

# EN ENGLISH

## # Product Manual for Zwilling BBQ Plus Silicone Cutlery Tray (450x310mm)

### 1. General Information

Thank you for choosing the Zwilling BBQ Plus Silicone Cutlery Tray, designed to organize your culinary tools and enhance your BBQ experience. This tray is constructed from high-quality silicone, providing durability and flexibility. Ideal for outdoor grilling enthusiasts and kitchen aficionados, the tray keeps your cutlery organized and at hand.

### 2. Safety Information

- General Safety: Ensure that the tray is placed on a flat, stable surface to prevent tipping or spilling of utensils.
- Heat Resistance: The silicone material is heat resistant, but avoid exposing it to open flames or direct heat sources.
- Cleaning: Always clean the tray according to the cleaning guidelines to prevent any food contamination. Keep out of reach of small children.
- Food Safety: Ensure any cutlery or tools placed in the tray are food-safe and clean before use to prevent cross-contamination.
- Max Load: Do not overload the tray beyond its intended capacity to maintain stability.

### 3. Product Specifications

- Product Dimensions: 450 mm x 310 mm
- Material: Silicone
- Color: Black
- Weight: 0.45 kg
- Temperature Resistance: -40°C to 230°C

### 4. Setup and Installation

1. Remove the tray from its packaging and inspect for any damages.
2. Place the tray on a clean, level surface in your kitchen or outdoor cooking area.
3. Ensure that all rubber feet on the bottom are intact and free of debris to prevent slipping.
4. Organize your BBQ tools and cutlery within the designated compartments.

### 5. Operation

- Organize cutlery, spatulas, knives, and other BBQ tools within the compartments of the tray.
- Utilize the tray's flexible design to easily access your tools without the need to dig through a cluttered drawer.
- Ensure that tools are dry before placing them in the tray to maintain cleanliness and prevent mold.

### 6. Cleaning and Maintenance

- Wash the tray with warm soapy water after each use or place it in the dishwasher for a thorough clean.
- Avoid using abrasive cleaners or sponges that might damage the silicone surface.
- Ensure the tray is completely dry before storing it away.

### 7. Troubleshooting

- If the tray is warped: Place it in warm water for a few minutes to return it to its original shape.
- If stains persist: Use a mixture of baking soda and water to gently scrub the stained area.
- If the tray has an odor: Wash with vinegar or lemon juice to neutralize any smells.

### 8. Disposal

- The silicone material is recyclable. Please check local recycling guidelines for proper disposal methods.
- Do not dispose of the tray in regular waste if local recycling options are available.

### 9. Contact

For any inquiries, support, or feedback, please contact us at:

- Email: [info@gmgastro.com](mailto:info@gmgastro.com)
- Phone: 0800 7000 220
- Address: Weinerpark 16, 48607 Ochtrup, Germany

# DE DEUTSCH

Produktmanual für ZWILLING BBQ Plus Silikon Besteckkasten 450x310mm

## 1. Allgemeine Informationen

Herzlichen Glückwunsch zum Kauf des ZWILLING BBQ Plus Silikon Besteckkastens. Dieses Produkt wurde entworfen, um Ordnung und Übersichtlichkeit in Ihrer Küche oder beim Grillen zu schaffen. Mit hochwertigem Silikon und einer durchdachten Gestaltung ist dieser Besteckkasten sowohl funktional als auch ästhetisch ansprechend.

## 2. Sicherheitsinformationen

- Bewahren Sie den Besteckkasten außerhalb der Reichweite von Kindern auf.
- Vermeiden Sie direkte Sonneneinstrahlung und Hitzequellen.
- Reinigen Sie den Besteckkasten regelmäßig, um hygienische Standards zu wahren.
- Nicht für den Einsatz in der Mikrowelle oder im Ofen geeignet.
  - Überprüfen Sie regelmäßig auf Verschleiß oder Beschädigungen. Benutzen Sie das Produkt nicht, wenn es beschädigt ist.
- Dieses Produkt ist nicht spülmaschinenfest, reinigen Sie es daher mit einem feuchten Tuch oder Schwamm.

## 3. Produktübersicht und Spezifikationen

Technische Daten:

- Abmessungen: 450 x 310 mm
- Material: Silikon
- Farbe: Schwarz
- temperaturbeständig bis: 180°C

## 4. Einrichtung und Installation

- Nehmen Sie den Besteckkasten aus der Verpackung und entfernen Sie alle Etiketten.
- Überprüfen Sie den Kasten auf eventuelle Beschädigungen.
- Wählen Sie einen stabilen und trockenen Platz in Ihrer Küche oder am Grillbereich.
- Stellen Sie sicher, dass der Platz genügend Abstellfläche bietet und leicht zugänglich ist.
- Platzieren Sie den Besteckkasten an dem gewünschten Ort und füllen Sie ihn mit Ihrem Besteck und Grillutensilien.

## 5. Betrieb

- Nutzen Sie den Besteckkasten, um Ihre Küchenutensilien, wie Besteck, Grillwerkzeuge oder andere Kochgeräte organisiert zu halten.
- Achten Sie darauf, dass der Besteckkasten nicht überladen wird, um die Funktionalität zu gewährleisten.
- Halten Sie den Besteckkasten stets sauber und frei von Rückständen für eine optimale Nutzung.

## 6. Reinigung und Wartung

- Reinigen Sie den Besteckkasten regelmäßig mit einem feuchten Tuch oder Schwamm.
- Nutzen Sie milde Seifenlösungen, um Schmutz zu entfernen.
- Lagern Sie den Besteckkasten an einem trockenen Ort, um Schimmelbildung zu vermeiden.
- Überprüfen Sie die Integrität des Silikonmaterials auf Risse oder Abnutzung.

## 7. Fehlersuche

- Bei schlechtem Geruch oder Verfärbungen, reinigen Sie den Besteckkasten gründlich.
- Bei sichtbar beschädigtem Material, ersetzen Sie den Besteckkasten um mögliche Gefahren zu vermeiden.
- Sollten weitere Probleme auftreten, wenden Sie sich an den Kundendienst.

## 8. Entsorgung

- Entsorgen Sie das Produkt gemäß den örtlichen Gesetzen und Richtlinien für Kunststoffabfälle.
- Es wird empfohlen, den Besteckkasten nicht in den allgemeinen Hausmüll zu geben, sondern zu recyceln.

## 9. Kontakt

Für weitere Informationen oder Unterstützung kontaktieren Sie uns bitte:

E-Mail: [info@gmgastro.com](mailto:info@gmgastro.com)

Telefon: 0800 7000 220

Adresse: Weinerpark 16, 48607 Ochtrup, Deutschland

# NL NEDERLANDS

## Producthandleiding voor Zwilling BBQ Plus Silicium Bestekbak

### 1. Algemene Informatie

Gefeliciteerd met uw aankoop van de Zwilling BBQ Plus Silicium Bestekbak. Dit product is ontworpen om een georganiseerde en veilige opslagoplossing te bieden voor uw barbecuegereedschap en keukenaccessoires.

### 2. Veiligheidsinformatie

- Gebruik de bestekbak uitsluitend voor het doel waarvoor deze bedoeld is.
- Houd de bestekbak uit de buurt van kinderen.
- Vermijd blootstelling aan extreme temperaturen en directe zonlicht.
- Bij beschadiging van het product niet gebruiken, om te voorkomen dat gevaarlijke situaties ontstaan.
- Zorg ervoor dat de bestekbak niet in de buurt van open vuur of scherpe voorwerpen wordt geplaatst.
- Bij gebruik, zorg ervoor dat de siliconen oppervlakken vrij zijn van vuil en voedselresten om grip en veiligheid te waarborgen.

### 3. Productspecificaties

- Afmetingen: 450 x 310 mm
- Materiaal: Silicium
- Kleur: Zwart
- Geschikt voor vaatwasmachine: Ja

### 4. Opstelling en Installatie

- Verwijder de bestekbak uit de verpakking en controleer op beschadigingen.
- Kies een geschikte en stabiele plaats op uw aanrecht of in uw kast, waar de bak gemakkelijk toegankelijk is.
- Plaats de bestekbak op een vlakke en droge ondergrond.
- Organiseer uw bestek en andere barbecuegereedschappen in de vakken van de bak.

### 5. Bediening

- Gebruik de bestekbak door het gewenste gereedschap in de juiste vakken te plaatsen.
- Zorg ervoor dat de bak niet overbeladen is om de stabiliteit te waarborgen.
- Voor het verwijderen van items, trek deze voorzichtig uit hun vakken.

### 6. Schoonmaak en Onderhoud

- Reinig de bestekbak regelmatig met een zachte spons en milde zeep.
- Voorkom het gebruik van schuursponsjes of agressieve schoonmaakmiddelen.
- De bestekbak is vaatwasmachinebestendig, maar handwas wordt aanbevolen voor een langere levensduur.
- Droog de bak volledig af voor opslag.

### 7. Probleemoplossing

- Probleem: Bestekbak is beschadigd.  
Oplossing: Gebruik het product niet en neem contact op met de klantenservice.
- Probleem: Vakken zijn moeilijk toegankelijk.  
Oplossing: Controleer of de bak correct is geïnstalleerd en herorganiseer indien nodig.

### 8. Afvalverwerking

- Dit product is recyclebaar.
- Bij het weggoien dient u zich te houden aan de lokale afvalverwerkingsrichtlijnen.
- Probeer het product te recyclen via de juiste kanalen om de impact op het milieu te minimaliseren.

### 9. Contact

Voor vragen of ondersteuning kunt u contact opnemen met:

E-mailadres: [info@gmgastro.com](mailto:info@gmgastro.com)

Telefoonnummer: 0800 7000 220

Adres: Weinerpark 16, 48607 Ochtrup, Duitsland

# ES ESPAÑOL

Manual del Producto: Bandeja de Cubiertos de Silicona Zwilling BBQ Plus

## 1. Información General

La bandeja de cubiertos de silicona Zwilling BBQ Plus ha sido diseñada para organizar y proteger tus utensilios de cocina. Fabricada con materiales de alta calidad, es ideal para su uso tanto en el hogar como en el ámbito profesional.

## 2. Información de Seguridad

- Uso adecuado: Esta bandeja está diseñada exclusivamente para utensilios de cocina. No la utilices para otros fines.
- Temperatura: La bandeja soporta temperaturas de hasta 230 °C. Evita el contacto directo con fuentes de calor extremo.
- Limpieza: Usa detergentes suaves y evita productos abrasivos que puedan dañar la superficie.
- Almacenamiento: Mantén la bandeja en un lugar seco y fresco, alejada de la luz solar directa.
- Manejo: Se recomienda usar la bandeja sobre superficies planas y seguras para evitar accidentes.

## 3. Descripción del Producto y Especificaciones

- Dimensiones: 450 x 310 mm
- Material: Silicona de alta calidad, resistente y fácil de limpiar.
- Colores disponibles: Negros.
- Resistencia a temperaturas: Hasta 230 °C.
- Uso en lavavajillas: Apto para lavavajillas.

## 4. Configuración e Instalación

- Paso 1: Retira la bandeja de su embalaje y asegúrate de que esté completa y en buen estado.
- Paso 2: Coloca la bandeja en la superficie de trabajo o en el área de almacenamiento deseada.
- Paso 3: Asegúrate de que la bandeja esté firmemente apoyada y nivelada para evitar deslizamientos.
- Paso 4: Organiza tus cubiertos en los compartimentos designados para optimizar el espacio y facilitar el acceso.

## 5. Funcionamiento

La bandeja de cubiertos de silicona Zwilling BBQ Plus se utiliza colocando los utensilios en sus respectivos compartimentos. Su diseño permite una fácil identificación y acceso, manteniendo los cubiertos organizados y al alcance.

## 6. Limpieza y Mantenimiento

- Limpieza diaria: Lava la bandeja con agua tibia y jabón suave, o colócala en el lavavajillas.
- Secado: Secar al aire o con un paño suave después de la limpieza.
- Almacenamiento: Evita apilar objetos pesados sobre la bandeja cuando no esté en uso.

## 7. Solución de Problemas

- Problema: La bandeja se deforma.  
Solución: Asegúrate de no exponer la bandeja a temperaturas extremas o a objetos pesados.
- Problema: Manchas persistentes.  
Solución: Prueba con una mezcla de bicarbonato de sodio y agua para limpiar suavemente.

## 8. Disposición

Al final de su vida útil, esta bandeja puede ser reciclada junto con otros productos de silicona. Consulta las normativas locales sobre reciclaje y eliminación de productos de cocina.

## 9. Contacto

Para más información o asistencia, no dudes en contactarnos:

Email: [info@gmgastro.com](mailto:info@gmgastro.com)

Teléfono: 0800 7000 220

Dirección: Weinerpark 16, 48607 Ochtrup, Alemania

# FR FRANÇAIS

## MANUEL DE PRODUIT

### 1. Informations Générales

Merci d'avoir choisi le tiroir à couverts en silicone Zwilling BBQ Plus. Ce produit est conçu pour organiser et stocker vos ustensiles de barbecue de manière efficace. Avec une conception ergonomique, il offre une solution pratique pour garder votre espace de travail propre et ordonné.

### 2. Informations de Sécurité

- Utilisez uniquement le produit pour son usage prévu.
- Évitez de placer des objets tranchants ou pointus dans le tiroir.
- Ne pas exposer le produit à des températures extrêmes ou à des sources de chaleur directes.
- Maintenez le tiroir hors de portée des enfants pour éviter les accidents.
- En cas de dommage, arrêtez d'utiliser le produit et contactez le service client.

### 3. Présentation et Spécifications du Produit

Dimensions : 450mm x 310mm

Matériaux : Silicone de haute qualité

Couleur : Noir

Compatible avec la plupart des ustensiles de barbecue standard.

### 4. Installation et Mise en Place

1. Choisissez un endroit propre et sec pour placer votre tiroir à couverts.
2. Assurez-vous que la surface est plane et stable.
3. Retirez toutes les protections ou emballages du tiroir.
4. Placez le tiroir dans l'emplacement souhaité et assurez-vous qu'il est bien stable.

### 5. Utilisation

- Ouvrez le tiroir et placez vos ustensiles de barbecue à l'intérieur en les classant selon vos préférences.
- Utilisez le tiroir pour accéder facilement à vos ustensiles tout en cuisinant.
- Refermez le tiroir lorsque vous avez terminé pour garder vos ustensiles protégés.

### 6. Nettoyage et Entretien

- Utilisez un chiffon humide pour essuyer le tiroir régulièrement.
- Évitez d'utiliser des nettoyants abrasifs qui pourraient rayer la surface.
- Lavez à l'eau savonneuse si nécessaire et laissez sécher à l'air libre.

### 7. Dépannage

- Si le tiroir est difficile à ouvrir, vérifiez qu'il n'est pas obstrué par des ustensiles mal placés.
- En cas de décoloration ou d'odeur, nettoyez le tiroir comme indiqué dans la section nettoyage.

### 8. Élimination

Ne jetez pas le produit avec les déchets ménagers. Veuillez suivre les réglementations locales en matière de recyclage pour les matériaux en silicone.

### 9. Contact

Pour toute question ou assistance, veuillez nous contacter par email à [info@gmgastro.com](mailto:info@gmgastro.com) ou par téléphone au 0800 7000 220. Vous pouvez également nous écrire à l'adresse suivante : Weinerpark 16, 48607 Ochtrup, Allemagne.

# IT ITALIANO

Manuale del Prodotto: Vassoio per Posate in Silicene Zwilling BBQ Plus (450x310mm)

## 1. Informazioni Generali

Grazie per aver scelto il Vassoio per Posate in Silicene Zwilling BBQ Plus. Questo prodotto è progettato per organizzare e riporre gli utensili da barbecue in modo sicuro ed efficiente. Leggere attentamente questo manuale prima dell'uso per garantire una corretta installazione e utilizzo del prodotto.

## 2. Informazioni sulla Sicurezza

- Non utilizzare il vassoio durante il riscaldamento diretto o in forno.
- Tenere il vassoio lontano da fonti di calore e fiamme libere.
- Evitare di utilizzare oggetti appuntiti o affilati per non danneggiare la superficie in silicene.
- Non iniziare a utilizzare il prodotto se presenta segni di danneggiamento o deformazione.
- Lavare il vassoio prima del primo utilizzo per garantire la sua pulizia e igiene.
- Questi articoli non sono adatti per bambini. Tenere lontano dalla portata dei bambini.

## 3. Panoramica del Prodotto e Specifiche

- Dimensioni: 450x310 mm
- Materiale: Silicene
- Colore: Nero
- Utilizzo: Designato per l'organizzazione di utensili da barbecue. Facilita l'accesso e la gestione dei vari accessori.

## 4. Installazione e Setup

1. Scegliere un'area piana e stabile per posizionare il vassoio.
2. Assicurarsi che la superficie sia asciutta e pulita.
3. Posizionare il vassoio al centro della zona di lavoro, in modo che gli utensili siano facilmente accessibili.
4. Il vassoio non richiede montaggio; è pronto per l'uso una volta posizionato.

## 5. Funzionamento

Utilizzare il vassoio per riporre vari utensili da barbecue come spatole, forchette, e pinze. L'organizzazione aiuta a mantenere pulita l'area di lavoro e facilita il processo di cottura.

## 6. Pulizia e Manutenzione

- Lavare a mano con acqua tiepida e sapone dopo ogni utilizzo.
- Per rimuovere residui asciutti, utilizzare una spugna morbida.
- È possibile lavare il vassoio in lavastoviglie nella parte superiore.
- Non utilizzare detergenti abrasivi o pagliette.
- Conservare in un luogo asciutto quando non in uso.

## 7. Risoluzione dei Problemi

- Il vassoio perde forma: Controllare che non sia esposto a temperature elevate. Lasciar raffreddare correttamente se utilizzato vicino a fonti di calore.
- Difficoltà nella pulizia: Utilizzare una spugna più efficace o un detergente più adeguato.

## 8. Smaltimento

Si prega di smaltire il prodotto in conformità con le normative locali riguardanti il plastica. Verificare con l'ente locale per le corrette procedure di smaltimento.

## 9. Contatti

Per assistenza, contattaci all'indirizzo email: [info@ggmgastro.com](mailto:info@ggmgastro.com)

Telefono: 0800 7000 220

Indirizzo: Weinerpark 16, 48607 Ochtrup, Germania

Grazie per aver scelto il Vassoio per Posate in Silicene Zwilling BBQ Plus.