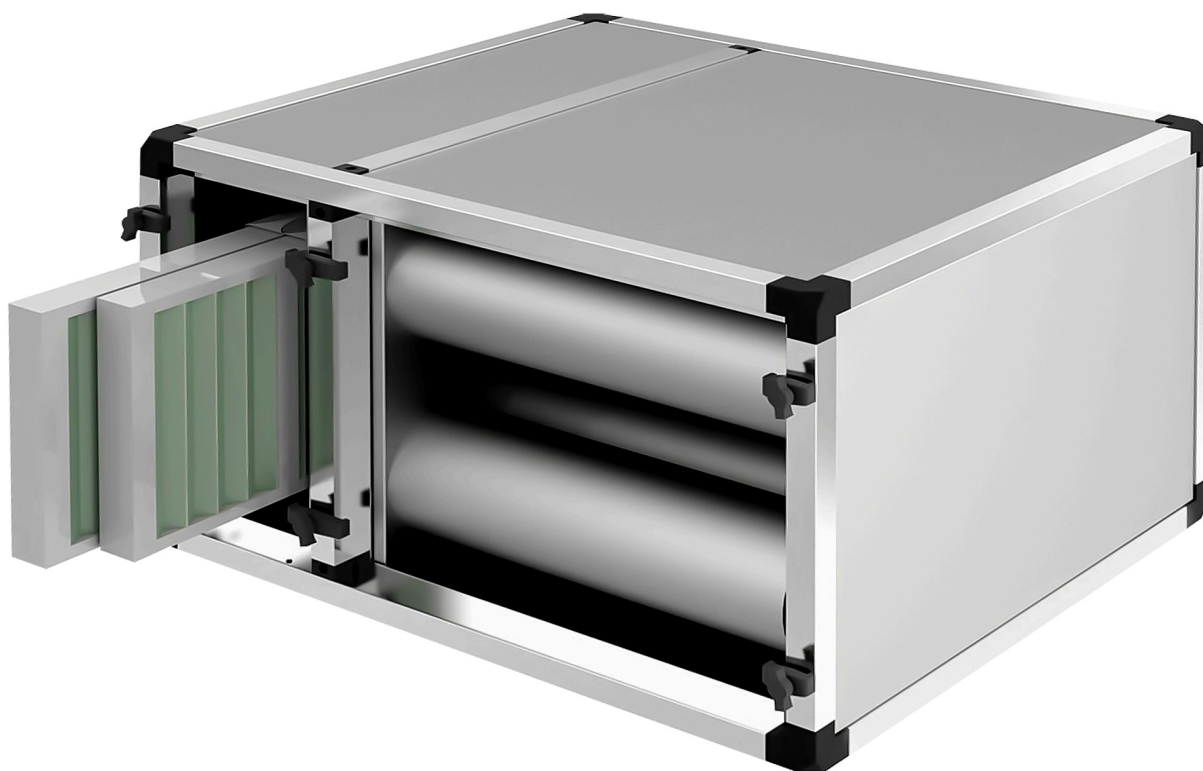


ggmgastro

Firmenadresse: GGM Gastro International GmbH Weinerpark 16, 48607 Ochtrup www.gmgastro.com Tel: +49 (0) 2553 / 722 01 00 Fax: +49 (0) 2553 / 722 02 00 Email: info@gmgastro.com

SKU: AOSA1400V

Exhaust air purification system - 1400 m³ - without motor (with pre- & activated carbon filter)



DE | DEUTSCH
EN | ENGLISH
NL | NEDERLANDS
ES | ESPAÑOL
FR | FRANÇAIS
IT | ITALIANO

EN ENGLISH

Product Manual for Exhaust Air Purification System AOSA1400V

1. General Information

Thank you for choosing the AOSA1400V Exhaust Air Purification System. This system is designed to efficiently purify exhaust air in commercial kitchens and other environments where air quality is essential. Please read this manual carefully before installation and operation to ensure optimal performance and safety.

2. Safety Information

- Ensure the system is installed according to local regulations and safety standards.
- Do not use the system in conditions for which it was not designed.
- Regularly inspect the system for wear or damage to prevent leaks or malfunctions.
- Ensure the work area is well-ventilated during installation and operation.
- Avoid exposure to harmful substances or high temperatures during operation.
- Keep the unit away from flammable materials and sources of ignition.
- Power off and disconnect the system from the power source before maintenance or cleaning.
- If you detect any unusual noises or odors during operation, turn off the system immediately and consult the troubleshooting section or contact support.

3. Product Overview and Specifications

The AOSA1400V is designed with advanced filtration technology to enhance air quality.

Technical Data:

- Air Flow Rate: 1400 m³/h
- Filter Type: Pre-filter + Activated Carbon Filter
- Material: High-quality stainless steel
- Dimensions: [Insert dimensions if available]
- Weight: [Insert weight if available]

4. Setup and Installation

- Locate the product in a suitable area following manufacturer's space and clearance recommendations.
- Ensure all necessary tools are available for the installation process.
- Connect the intake and exhaust ducts securely, ensuring a tight fit to prevent leaks.
- Install the pre-filter and activated carbon filter according to the provided orientation.
- Securely mount the system using appropriate mounting brackets and hardware.
- Connect the power supply adhering to local electrical safety standards.
- Ensure that all connections are tight and leak-proof before powering on the system.
- Perform a final inspection of the system to confirm that it is correctly installed.

5. Operation

- Turn on the system using the designated power switch.
- Select the desired operational settings based on your specific air quality needs.
- Monitor the pressure gauges to assess filter effectiveness. Regularly check the indicators to determine when filter replacement is necessary.

6. Cleaning and Maintenance

- Regularly clean the exterior surface using a damp cloth to prevent buildup of grease and dirt.
- Inspect the filters monthly; replace or clean them as recommended.
- Follow the manufacturer's guidelines for the cleaning process of each filter type.
- Schedule professional maintenance at least once a year to ensure optimal functioning.

7. Troubleshooting

- Issue: System does not start.
Solution: Check power connections and ensure the power supply is functioning.
- Issue: Unusual noise during operation.
Solution: Inspect for loose components or damaged parts.
- Issue: Reduced air flow.
Solution: Check and replace filters if clogged.

8. Disposal

When disposing of the unit, adhere to local regulations regarding electronic waste and recycling. Remove filters separately as they may require special disposal methods.

9. Contact

For further inquiries, please reach out to us:

Email: info@gmgastro.com

Phone: 0800 7000 220

Address: Weinerpark 16, 48607 Ochtrup, Germany

Thank you for choosing AOSA1400V. For any questions or assistance, do not hesitate to contact our customer service.

DE DEUTSCH

Produktmanual für das Abzugsluftreinigungssystem 1400 m³ ohne Motor mit Vor- und Aktivkohlefilter (AOSA1400V)

1. Allgemeine Informationen

Das Abzugsluftreinigungssystem AOSA1400V wurde entwickelt, um die Luftqualität in gastronomischen Einrichtungen zu verbessern. Es entfernt Partikel, Gerüche und andere Luftschadstoffe, bevor die Luft in die Umgebung abgegeben wird. Das Gerät sollte gemäß dieser Anleitung betrieben und gewartet werden, um eine optimale Leistung sicherzustellen.

2. Sicherheitsinformationen

- Allgemeine Sicherheit: Stellen Sie sicher, dass das Gerät auf einer stabilen, ebenen Fläche montiert ist. Überprüfen Sie vor der Inbetriebnahme, ob alle Teile korrekt installiert sind.
- Elektrische Sicherheit: Verwenden Sie nur bei ordnungsgemäßer Stromversorgung. Das Gerät ist nicht für den Gebrauch in Badezimmern oder feuchten Umgebungen geeignet.
- Wartung: Vor Wartungsarbeiten das Gerät vom Stromnetz trennen. Verwenden Sie keine aggressiven Reinigungsmittel oder Chemikalien.
- Betriebsbedingungen: Betreiben Sie das Gerät nicht, wenn es beschädigt ist oder ungewöhnliche Geräusche macht. Bei Fehlfunktionen sofort den Kundendienst kontaktieren.

3. Produktübersicht und technische Daten

- Modell: AOSA1400V
- Luftdurchsatz: 1400 m³/h
- Filtertyp: Vorfilter und Aktivkohlefilter
- Abmessungen: 1200 mm x 600 mm x 300 mm
- Gewicht: 50 kg
- Material: Hochwertiger Stahl mit wasserdichter Beschichtung
- Farbe: Edelstahloptik

4. Einrichtung und Installation

1. Standortwahl: Wählen Sie einen geeigneten Standort, der ausreichend Platz für die Wartung bietet.
2. Montage: Montieren Sie das Gerät an der Wand oder an einer Decke mit den beiliegenden Montagehaltern.
3. Anschlüsse: Verbinden Sie das Gerät mit dem Abluftkanal. Stellen Sie sicher, dass die Dichtungen fest sitzen, um Luftlecks zu vermeiden.
4. Filtereinbau: Setzen Sie den Vorfilter und den Aktivkohlefilter gemäß den Anweisungen in die vorgesehenen Fächer ein.
5. Stromversorgung: Schließen Sie das Gerät an eine geeignete Stromquelle an. Das Gerät ist betriebsbereit, wenn die Betriebsanzeige leuchtet.

5. Betrieb

- Inbetriebnahme: Drücken Sie den Netzschalter, um das Gerät einzuschalten. Wählen Sie die gewünschte Lüfterstufe über den Steuerknopf.
- Betriebsarten: Das Gerät kann im Dauer- oder Intervallbetrieb verwendet werden.

6. Reinigung und Wartung

- Filterwechsel: Die Filter sollten alle 6 Monate oder bei sichtbarer Verschmutzung gewechselt werden. Entfernen Sie den alten Filter und setzen Sie einen neuen Filter ein.
- Gehäusereinigung: Reinigen Sie das Gehäuse regelmäßig mit einem feuchten Tuch. Verwenden Sie keine scharfen Reinigungsmittel.

7. Fehlersuche

- Gerät startet nicht: Überprüfen Sie die Stromversorgung und stellen Sie sicher, dass der Netzschalter eingeschaltet ist.
- Ungewöhnliche Geräusche: Überprüfen Sie, ob sich Objekte im Lüfter befinden. Bei weiteren Problemen wenden Sie sich an den Kundendienst.

8. Entsorgung

Entsorgen Sie das Gerät gemäß den geltenden örtlichen Vorschriften für Elektroschrott. Entfernen Sie vor der Entsorgung alle Filter aus dem Gerät.

9. Kontakt

Für weitere Informationen oder Kundendienst kontaktieren Sie uns bitte:

- E-Mail: info@ggmgastro.com
- Telefon: 0800 7000 220
- Adresse: Weinerpark 16, 48607 Ochtrup, Deutschland

NL NEDERLANDS

Product Manual: Exhaust Air Purification System AOSA1400V

1. General Information

Congratulations on your purchase of the Exhaust Air Purification System AOSA1400V. This advanced air purification system is designed to efficiently filter and purify exhaust air in commercial settings, ensuring a cleaner and safer working environment.

2. Safety Information

- Read all instructions prior to use.
- Ensure installation is conducted by a qualified technician to prevent damage or injuries.
- Do not modify the system; any alterations may void the warranty and lead to unsafe conditions.
- Disconnect power before servicing or cleaning the system.
- Ensure proper ventilation during installation and operation.
- Keep the unit away from flammable materials.
- Regularly check for wear and tear on filters; replace them per specifications.
- Avoid exposure to excessive moisture to prevent electrical hazards.

3. Product Overview and Specifications

- Model: AOSA1400V
- Filtration Type: Pre-filter and activated carbon filter
- Air Flow Rate: 1400 m³/h
- Dimensions: 1000 mm (L) x 500 mm (W) x 800 mm (H)
- Weight: 80 kg
- Material: Steel casing with powder coating
- Noise Level: < 70 dB
- Power Supply: Requires external motor (not included)

4. Setup and Installation

- Find a suitable location, ensuring adequate airflow and accessibility.
- Secure the mounting brackets to the walls or ceiling.
- Position the AOSA1400V unit according to the mounting instructions provided.
- Connect the pre-filter and activated carbon filter per the schematic diagram.
- If using an external motor, connect it according to the manufacturer's instructions.
- Ensure all electrical connections are secure and properly insulated.
- Perform a final safety check and ensure the unit is stable before use.

5. Operation

- Ensure that the power supply is connected.
- Turn on the system using the designated power switch.
- Adjust the airflow settings as required for your operational needs.
- Monitor the indicator lights for filter lifespan and system performance.

6. Cleaning and Maintenance

- Regularly inspect and clean the exterior of the unit with a damp cloth.
- Replace the pre-filter every 3 months or as needed based on usage.
- Replace the activated carbon filter every 6 months or more frequently in high-use scenarios.
- Ensure that the internal components are dust-free during regular maintenance checks.

7. Troubleshooting

- If the unit does not operate:
 - Check power connections and ensure the power switch is on.
 - Inspect fuses for any issues.
- If performance is inadequate:
 - Check and replace clogged filters.
 - Ensure that the installed motor is functioning properly.
- For persistent issues, contact technical support.

8. Disposal

- Dispose of the unit and any filters in accordance with local regulations.
- Do not dispose of electrical components with regular waste; follow e-waste disposal regulations.

9. Contact

For any inquiries or support, please contact:

Email: info@gmgastro.com

Phone: 0800 7000 220

Address: Weinerpark 16, 48607 Ochtrup, Germany

ES ESPAÑOL

Manual del Producto: Sistema de Purificación de Aire de Escape 1400 m3

1. Información General

El sistema de purificación de aire de escape AOSA1400 está diseñado para eliminar contaminantes del aire en entornos comerciales e industriales. Este dispositivo es eficaz en la captura de olores, humos y partículas en el aire, proporcionando un ambiente más limpio y seguro.

2. Información de Seguridad

- Uso Apropiado: Este producto solo debe ser utilizado de acuerdo con las instrucciones proporcionadas. No use el dispositivo para propósitos distintos a su finalidad.
- Advertencias:
 - Mantenga el sistema fuera del alcance de los niños.
 - No intente desarmar ni modificar el sistema.
 - Evite el contacto con líquidos u objetos punzantes.
 - Desconecte la energía antes de realizar cualquier mantenimiento.
- Riesgos Eléctricos: Asegúrese de que la instalación esté realizada por un técnico cualificado para evitar riesgos eléctricos.
- Filtros: Cambie los filtros según las recomendaciones del fabricante para asegurar un rendimiento óptimo.

3. Descripción del Producto y Especificaciones

- Modelo: AOSA1400
- Capacidad: 1400 m³/h
- Tipos de Filtro: Filtro de carbón activado y pre-filtro
- Dimensiones: [especificar dimensiones]
- Peso: [especificar peso]
- Consumo de Energía: [especificar consumo]
- Material: [especificar material]
- Certificación: Cumple con las normativas de seguridad de la UE

4. Configuración e Instalación

1. Ubicación: Seleccione un lugar adecuado con buena ventilación y espacio suficiente para el sistema.
2. Montaje:
 - Utilice el soporte de montaje proporcionado.
 - Asegúrese de que el sistema esté nivelado y seguro.
3. Conexión Eléctrica:
 - Conecte el sistema a una fuente de poder compatible.
 - Verifique que la instalación eléctrica sea conforme a las regulaciones locales.
4. Instalación de Filtros:
 - Retire el panel de acceso.
 - Instale el filtro pre y el filtro de carbón activado siguiendo las instrucciones en el diagrama de instalación.
 - Vuelva a colocar el panel de acceso.

5. Operación

- Encienda el sistema utilizando el interruptor de encendido.
- Ajuste la velocidad del ventilador según la necesidad del entorno.
- Monitoree los indicadores de funcionamiento.

6. Limpieza y Mantenimiento

- Limpieza Regular: Limpie el exterior del dispositivo con un paño suave y húmedo.
- Mantenimiento de Filtros: Inspeccione y reemplace el filtro pre cada tres meses y el filtro de carbón activado según sea necesario, o cuando se indique en los indicadores de mantenimiento.
- Inspección General: Revise regularmente que no haya obstrucciones en las entradas y salidas de aire.

7. Solución de Problemas

- El sistema no enciende:
 - Verifique la conexión eléctrica.
 - Asegúrese de que todos los componentes estén correctamente instalados.
- Ruidos extraños:
 - Asegúrese de que el sistema esté instalado de manera segura.
 - Verifique los filtros y componentes internos por posibles daños.
- Olor persistente:
 - Cambie los filtros si es necesario.
 - Revise el sistema para posibles fugas de aire.

8. Desecho

- Desecho de Filtros: Siga las regulaciones locales para el desecho de filtros.
- Desecho del Producto: Cuando el sistema alcance el final de su vida útil, disponga de él en un centro de reciclaje autorizado.

9. Contacto

Para consultas o asistencia técnica, por favor contáctenos:

- Email: info@gmgastro.com

- Teléfono: 0800 7000 220

- Dirección: Weinerpark 16, 48607 Ochtrup, Alemania

Gracias por elegir el sistema de purificación de aire de escape AOSA1400.

FR FRANÇAIS

Manuel du Produit : Système de Purification de l'Air d'Échappement 1400 m³ - sans Moteur

1. Informations Générales

Le système de purification de l'air d'échappement est conçu pour garantir un environnement propre et sain en éliminant les contaminants de l'air. Modèle : AOSA1400V.

2. Informations de Sécurité

Veillez lire attentivement ces instructions avant d'utiliser le produit.

- Utilisation prévue : Ce système est destiné à un usage commercial et industriel. Ne pas utiliser pour des applications non prévues.
- Risques d'électrocution : Ne mettez pas l'appareil en contact avec l'eau ou des surfaces humides.
- Risques d'incendie : Ne placez pas l'appareil à proximité de matériaux inflammables.
- Manipulation : Utilisez des gants lors de la manipulation des filtres usés pour éviter des irritations.
- Maintenance : Toujours débrancher l'appareil avant de procéder à toute maintenance.

3. Présentation du Produit et Spécifications

- Modèle : AOSA1400V
- Débit d'air : 1400 m³/h
- Type de filtre : Pré-filtres et filtres à charbon actif
- Dimensions : À spécifier sur le site web
- Poids : À spécifier sur le site web
- Matériaux : Acier inoxydable de haute qualité
- Certifications : Normes de sécurité en vigueur

4. Installation et Configuration

- Emplacement : Choisissez un emplacement stable et bien ventilé.
- Montage : Fixez le système au mur ou au plafond selon les spécifications fournies.
- Connexions : Raccordez les conduits d'air au système de purification. Vérifiez qu'il n'y a pas de fuites.
- Alimentation : Branchez le système sur une source d'alimentation appropriée et assurez-vous qu'elle est correctement mise à la terre.
- Vérifications finales : Inspectez toutes les connexions avant de mettre l'appareil en marche.

5. Fonctionnement

- Mise en marche : Activez l'appareil via le panneau de commande.
- Modes de fonctionnement : Sélectionnez le mode souhaité (manuel ou automatique).
- Surveillance : Utilisez les indicateurs LED pour surveiller le statut du système.

6. Nettoyage et Entretien

- Fréquence : Nettoyez le système tous les mois.
- Méthode : Démontez le pré-filtre et lavez-le à l'eau savonneuse. Laissez sécher avant de remonter.
- Changement du filtre à charbon : Remplacez le filtre à charbon actif tous les 6 mois ou lorsque la performance diminue.

7. Dépannage

- Appareil ne s'allume pas : Vérifiez la connexion électrique.
- Débit d'air faible : Contrôlez si le pré-filtre est encrassé ou si le filtre à charbon doit être remplacé.
- Bruits anormaux : Assurez-vous que l'appareil est bien monté et que rien ne bloque les ventilateurs.

8. Élimination

Pour éliminer ce produit, respectez les réglementations locales concernant les déchets d'équipements électriques. Démontez l'appareil et recyclez les composants appropriés.

9. Contact

Pour toute question ou assistance, veuillez nous contacter :

- Email : info@gmgastro.com
- Téléphone : 0800 7000 220
- Adresse : Weinerpark 16, 48607 Ochtrup, Allemagne

IT ITALIANO

Manuale del Prodotto per il Sistema di Purificazione dell'Aria di Scarico AOSA1400

1. Informazioni Generali

Grazie per aver scelto il Sistema di Purificazione dell'Aria di Scarico AOSA1400. Questo prodotto è progettato per migliorare la qualità dell'aria negli ambienti di lavoro, riducendo gli odori e le sostanze inquinanti. È ideale per l'uso in cucine professionali e ristoranti.

2. Informazioni sulla Sicurezza

- **Uso Corretti:** Utilizzare esclusivamente per il trattamento dell'aria di scarico. Non utilizzare per altri scopi.
- **Installazione Professionale:** L'installazione deve essere eseguita da un professionista qualificato.
- **Controllo Regolare:** Effettuare controlli periodici per garantire che non ci siano ostruzioni nei filtri.
- **Manutenzione:** Seguire le istruzioni di manutenzione per garantire il funzionamento sicuro ed efficiente del prodotto.
- **Avvertenza:** Non modificare il prodotto senza autorizzazione. Tutte le modifiche possono compromettere la sicurezza e le prestazioni.

3. Panoramica del Prodotto e Specifiche

- **Nome del Prodotto:** Sistema di Purificazione dell'Aria di Scarico AOSA1400
- **Capacità:** 1400 m³/h
- **Tipo di Filtri:** Filtro a carboni attivi e filtro pre-filtro
- **Dimensioni:** 1200 x 600 x 300 mm
- **Materiale:** Acciaio inossidabile
- **Peso:** 70 kg

4. Installazione e Setup

1. **Posizionamento:** Trovare una posizione adatta per il dispositivo lontano da fonti di calore e umidità.
2. **Montaggio:** Utilizzare le staffe fornite per fissare il dispositivo al soffitto o alla parete con viti.
3. **Collegamento:** Collegare il sistema alla fonte di corrente elettrica seguendo le norme elettriche locali.
4. **Verifica:** Accertarsi che tutte le connessioni siano sicure prima di accendere il dispositivo.

5. Operazione

- Accendere il sistema utilizzando l'interruttore principale.
- Regolare la velocità del ventilatore tramite il pannello di controllo.
- Monitorare il livello di prestazione e sostituire i filtri quando necessario.

6. Pulizia e Manutenzione

- Spegnerne il sistema e scollegarlo dalla fonte di alimentazione prima della pulizia.
- Pulire l'esterno del dispositivo con un panno umido e detergenti neutri.
- Sostituire i filtri ogni 6 mesi o quando indicato dall'indicatore di manutenzione.

7. Risoluzione dei Problemi

- **Problema:** Il dispositivo non si accende.
 - **Soluzione:** Verificare il collegamento elettrico e le impostazioni dell'interruttore.
- **Problema:** L'aria non viene purificata correttamente.
 - **Soluzione:** Controllare i filtri e sostituirli se necessario.

8. Smaltimento

Quando il prodotto ha raggiunto la fine della sua vita utile, smaltirlo in conformità con le normative locali per il riciclaggio. Non gettare il dispositivo tra i rifiuti domestici.

9. Contatti

Per ulteriori informazioni, contattaci:

- Email: info@gmgastro.com
- Telefono: 0800 7000 220
- Indirizzo: Weinerpark 16, 48607 Ochtrup, Germania.