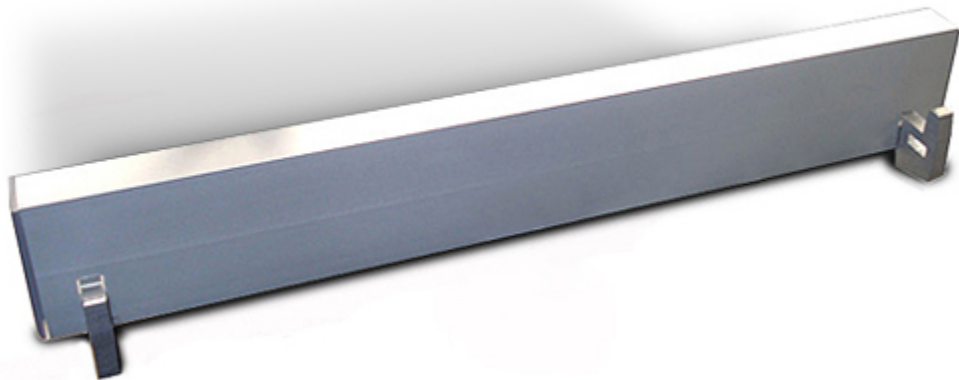


ggmgastro

Firmenadresse: GGM Gastro International GmbH Weinerpark 16, 48607 Ochtrup www.gmgastro.com Tel: +49 (0) 2553 / 722 01 00 Fax: +49 (0) 2553 / 722 02 00 Email: info@gmgastro.com

SKU: EL360

Corner connecting strip 360 mm



DE | DEUTSCH
EN | ENGLISH
NL | NEDERLANDS
ES | ESPAÑOL
FR | FRANÇAIS
IT | ITALIANO

EN ENGLISH

Product Manual for Corner Connection Strip 360 mm - EL360

1. General Information

Thank you for choosing the Corner Connection Strip 360 mm - EL360. This product is designed to provide a reliable solution for connecting various kitchen components, ensuring a seamless workflow in your culinary space. Please read this manual thoroughly to ensure proper setup, usage, and maintenance.

2. Safety Information

- **Electrical Safety:** Ensure that the product is connected to a power supply that complies with local regulations. Use proper electrical outlets and avoid using damaged cords or plugs.
- **Installation Safety:** Before installation, ensure that the area is free from obstruction and that all tools and materials required for installation are at hand. Wear appropriate personal protective equipment (PPE) such as gloves and safety glasses.
- **Operational Safety:** When operating the corner connection strip, avoid exposing it to water or moisture. Do not overload the strip beyond its rated capacity.
- **Maintenance Safety:** Disconnect the power supply before performing any cleaning or maintenance on the product to prevent electric shock.
- **Child Safety:** Keep the product out of reach of children to prevent accidents or misuse.

3. Product Specifications

- **Dimensions:** 360 mm
- **Weight:** 0.5 kg
- **Material:** High-quality plastic
- **Voltage:** 220-240 V AC
- **Current Rating:** 16 A
- **Protection Class:** IP20
- **Thermal Protection:** Yes
- **Color:** Black

4. Setup and Installation

1. Preparation:

- Ensure all parts are included (corner connection strip, mounting brackets, screws).
- Gather necessary tools (screwdriver, drill, level).

2. Location:

- Choose a location that is dry and easily accessible.
- Ensure sufficient space around the strip for ventilation.

3. Mounting:

- Use the level to mark the desired location on the wall.
- Align the mounting brackets with your markings and drill holes where necessary.
- Secure the brackets using screws.

4. Connecting the Strip:

- Attach the corner connection strip to the mounted brackets, ensuring a snug fit.
- Connect the power supply to the strip, ensuring to follow electrical safety guidelines.

5. Final Check:

- Inspect all connections to ensure they are secure.
- Ensure that the strip is properly mounted and level.

5. Operation

- Plug the connected devices into the corner connection strip.
- Always check that the total load does not exceed the maximum current rating of 16 A.
- Use the on/off switch located on the strip to control power to the connected devices.

6. Cleaning and Maintenance

- **Regular Cleaning:** Wipe the exterior of the strip with a damp cloth. Avoid using abrasive cleaners or solvents.
- **Inspecting Electrical Connections:** Periodically check that all connections are secure and free of dust or debris.
- **Troubleshoot Issues Promptly:** If any devices connected to the strip do not function properly, check connections and load before seeking professional assistance.

7. Troubleshooting

- **Device Not Working:** Check the connections and ensure the power is switched on.
- **Overloading:** If the strip shuts off, unplug devices and wait for a reset. Ensure load does not exceed 16 A.
- **Physical Damage:** Inspect the corner connection strip for any signs of damage. If damaged, discontinue use and contact customer service.

8. Disposal

Dispose of the Corner Connection Strip responsibly. Do not dispose of electrical appliances in regular household waste.

Follow local regulations for recycling electronics and contact your local waste management for guidance.

9. Contact

For assistance, please contact us:

- Email: info@gmgastro.com
- Phone Number: 0800 7000 220
- Address: Weinerpark 16, 48607 Ochtrup, Germany

Thank you for using the Corner Connection Strip 360 mm - EL360. We hope it meets your needs in creating an efficient workspace.

DE DEUTSCH

Bedienungsanleitung für die Eckverbindungsleiste EL360 - 360 mm

1. Allgemeine Informationen

Herzlichen Glückwunsch zu Ihrem Kauf der Eckverbindungsleiste EL360. Diese hochwertige Eckverbindungsleiste ist ideal für die Verwendung in Gastronomiebetrieben und sorgt für eine optimale Stromversorgung für Ihre Geräte.

2. Sicherheitsinformation

- verwenden Sie das Produkt nur für den vorgesehenen Zweck nach den Anweisungen in diesem Handbuch.
- Vermeiden Sie es, die Verbindungslinie mit Wasser oder anderen Flüssigkeiten in Berührung zu bringen.
- Stellen Sie sicher, dass alle elektrischen Anschlüsse sicher und ordnungsgemäß sind.
- Bei sichtbaren Schäden an der Leiste oder den Kabeln verwenden Sie das Produkt nicht und kontaktieren Sie den Kundendienst.
- Halten Sie das Gerät von Hitzequellen oder offenen Flammen fern.
- Lassen Sie das Gerät nicht unbeaufsichtigt, wenn es in Betrieb ist.

3. Produktübersicht und technische Daten

- Typ: Eckverbindungsleiste
- Länge: 360 mm
- Eingangsspannung: 230V~ 50/60Hz
- Maximale Leistung: 16 A
- Schutzart: IP20
- Gehäusematerial: ABS
- Farbe: Schwarz

4. Einrichtung und Installation

- Positionieren Sie die Eckverbindungsleiste an der gewünschten Stelle.
- Stellen Sie sicher, dass die Montagefläche sauber und trocken ist.
- Verwenden Sie die mitgelieferten Schrauben und Dübel, um die Leiste sicher zu installieren.
- Schließen Sie die Leiste an eine geeignete Stromquelle an, die den Leistungsanforderungen entspricht.
- Überprüfen Sie alle Verbindungen, um sicherzustellen, dass sie fest und sicher sind.

5. Betrieb

- Schalten Sie die Stromversorgung ein.
- Verwenden Sie die Anschlussmöglichkeiten gemäß den Anforderungen Ihrer Geräte.
- Überwachen Sie den Betrieb und stellen Sie sicher, dass die Leiste ordnungsgemäß funktioniert.

6. Reinigung und Wartung

- Schalten Sie die Stromversorgung aus, bevor Sie mit der Reinigung beginnen.
- Verwenden Sie ein weiches, trockenes Tuch, um die Oberfläche der Eckverbindungsleiste zu reinigen.
- Verwenden Sie keine scharfen Reinigungsmittel oder scheuernden Materialien.
- Überprüfen Sie regelmäßig die Verbindungen und Kabel auf Beschädigungen.

7. Fehlersuche

- Wenn die Leiste nicht funktioniert, überprüfen Sie die Stromversorgung.
- Stellen Sie sicher, dass die Leiste korrekt angeschlossen ist.
- Bei anhaltenden Problemen kontaktieren Sie den Kundendienst.

8. Entsorgung

- Entsorgen Sie das Produkt gemäß den lokalen Vorschriften für Elektro- und Elektronikaltgeräte.
- Das Gerät sollte nicht im regulären Haushaltsmüll entsorgt werden.

9. Kontakt

Für weitere Informationen oder Unterstützung kontaktieren Sie uns:

E-Mail: info@gmgastro.com

Telefon: 0800 7000 220

Adresse: Weinerpark 16, 48607 Ochtrup, Deutschland

NL NEDERLANDS

Producthandleiding voor de Hoekverbinding Strip 360 mm (EL360)

1. Algemene Informatie

De Hoekverbinding Strip 360 mm (EL360) is ontworpen voor gebruik in professionele keukens en voor de installatie van werkbladen en aanrechten. Het product biedt een eenvoudige oplossing voor het creëren van nette en veilige hoekverbindingen.

2. Veiligheidsinformatie

- Gebruik het product alleen voor de bedoelde toepassingen zoals beschreven in deze handleiding.
- Zorg ervoor dat het product goed is geïnstalleerd om ongevallen of letsel te voorkomen.
- Draag altijd geschikte persoonlijke beschermingsmiddelen (PBM) zoals handschoenen bij de installatie.
- Controleer het product regelmatig op slijtage of schade. Gebruik geen beschadigd product.
- Houd het product uit de buurt van kinderen.

3. Productspecificaties

- Productnaam: Hoekverbinding Strip 360 mm (EL360)
- Materiaal: RVS
- Kleur: Zilver
- Afmetingen: 360 mm
- Gewicht: 1,2 kg
- Toepassing: Voor hoeken en verbindingen in werkbladen

4. Installatie en Setup

1. Zorg ervoor dat alle benodigde gereedschappen en materialen bij de hand zijn, inclusief een schroevendraaier, boormachine, en bevestigingsmaterialen.
2. Controleer de plaats waar de hoekverbinding moet komen en zorg ervoor dat het oppervlak schoon en vlak is.
3. Plaats de hoekverbinding strip op de gewenste locatie en markeer de gaten voor de schroeven.
4. Boor de gemarkeerde gaten voorzichtig.
5. Bevestig de hoekverbinding strip met behulp van de meegeleverde schroeven en zorg ervoor dat deze stevig vastzit.
6. Controleer of de verbinding goed is en dat er geen speling is.

5. Bedieningsinstructies

Nadat de installatie is voltooid, kan de hoekverbinding strip worden gebruikt om de hoeken van werkbladen of aanrechten te verbergen en bescherming te bieden. Geen verdere bediening is vereist.

6. Schoonmaak en Onderhoud

- Reinig de hoekverbinding strip regelmatig met een zachte doek en een mild schoonmaakmiddel.
- Vermijd schurende materialen die het oppervlak kunnen krassen.
- Controleer periodiek op slijtage en reinig stof en vuil dat zich kan ophopen.

7. Problemen oplossen

- Probleem: De hoekverbinding strip is niet stevig bevestigd.
 - Oplossing: Controleer de bevestigingen en draai ze indien nodig aan.
- Probleem: Er zijn zichtbare beschadigingen.
 - Oplossing: Vervang de hoekverbinding strip door een nieuwe als er ernstige schade is.

8. Afvoer

Bij de afvoer van het product, zorg ervoor dat het op de juiste manier wordt verwerkt volgens de lokale wetgeving voor recycling en afvalbeheer. Neem contact op met uw lokale afvalbeheer voor richtlijnen.

9. Contact

Voor verdere vragen of ondersteuning kunt u contact met ons opnemen:

E-mail: info@gmgastro.com

Telefoon: 0800 7000 220

Adres: Weinerpark 16, 48607 Ochtrup, Duitsland

ES ESPAÑOL

Manual del Producto: Tira de Conexión Esquina 360 mm EL360

1. Información General

La Tira de Conexión Esquina EL360 es un componente esencial para optimizar la funcionalidad y el diseño de áreas específicas en entornos gastronómicos. Diseñada para facilitar la conexión eficiente entre distintos equipos, ofrece una solución práctica y estética.

2. Información de Seguridad

- Uso adecuado: Este producto debe utilizarse exclusivamente para su finalidad estipulada. No debe utilizarse para ningún otro propósito no especificado.
- Instalación: La instalación debe ser realizada por un profesional cualificado. Asegúrese de que la superficie de instalación esté limpia y libre de obstrucciones.
- Manipulación: Evite el contacto directo con partes móviles o áreas calientes. Siempre use guantes al manipular el producto.
- Mantenimiento: Realice el mantenimiento regularmente para evitar malfuncionamientos. Desconecte el producto de la fuente de energía antes de realizar cualquier operación de limpieza o mantenimiento.
- Almacenamiento: Almacene en un entorno seco y fresco, lejos de luz directa y fuentes de humedad.

3. Descripción del Producto y Especificaciones

- Dimensiones: 360 mm
- Material: Acero inoxidable
- Compatible: Diseñada para su uso en sistemas de alimentación y cocción equipados.
- Temperatura de operación: Hasta 100°C
- Peso: 1,2 kg

4. Configuración e Instalación

1. Preparación: Antes de la instalación, asegúrese de tener a mano las herramientas necesarias, que incluyen un destornillador, nivel y taladro.
2. Ubicación: Determine la ubicación adecuada para la Tira de Conexión, asegurando que esté al alcance de los equipos a interconectar.
3. Marcado: Marque los lugares donde se realizarán las perforaciones para fijar el producto utilizando un nivel para asegurar que esté recta.
4. Perforación: Perfore los agujeros en las ubicaciones marcadas.
5. Fijación: Alinee la Tira de Conexión con los agujeros perforados e instale los tornillos proporcionados.
6. Revisión: Verifique que la Tira de Conexión esté segura y nivelada antes de proceder a conectar los equipos.

5. Operación

- Una vez instalada, conecte los equipos de manera firmemente asegurada a la Tira de Conexión. Asegúrese de que todos los cables y conexiones estén en su lugar y funcionales antes de poner en marcha los equipos.

6. Limpieza y Mantenimiento

- Frecuencia: Limpie la Tira de Conexión regularmente, al menos una vez a la semana.
- Método de limpieza: Use un paño suave y un detergente suave. No utilice productos químicos abrasivos ni estropajos que puedan dañar la superficie.
- Revisión regular: Inspeccione la Tira de Conexión periódicamente para detectar signos de desgaste o daños.

7. Solución de Problemas

- No se enciende: Verifique que todos los cables estén correctamente conectados y que la fuente de alimentación esté activa.
- Calentamiento excesivo: Asegúrese de que la Tira de Conexión y los equipos conectados no estén sobrecargados.
- Ruidos extraños: Desconecte inmediatamente los equipos y revise las conexiones.

8. Eliminación

- Este producto debe ser desechado de acuerdo con la normativa local. Asegúrese de que sea reciclado siguiendo las prácticas de eliminación de productos electrónicos.

9. Contacto

Para más información, asistencia técnica o consultas sobre su producto, contáctenos:

- Correo electrónico: info@gmgastro.com

- Teléfono: 0800 7000 220
- Dirección: Weinerpark 16, 48607 Ochtrup, Alemania

FR FRANÇAIS

Manuel du produit: Barre de connexion d'angle 360 mm EL360

1. Informations générales

La barre de connexion d'angle EL360 est un dispositif de montage conçu pour offrir une connexion sécurisée et efficace, facilitant la gestion des câbles dans divers environnements professionnels. Fabriquée avec des matériaux de haute qualité, elle est idéale pour les espaces de travail où une organisation optimale des câbles est nécessaire.

2. Informations de sécurité

- Utilisation conforme: Utilisez la barre uniquement pour les applications pour lesquelles elle est conçue.
- Manipulation: Ne pas utiliser de force excessive lors de l'installation pour éviter d'endommager les composants.
- Maintenance: Vérifiez régulièrement la barre pour déceler les signes d'usure ou de dommages.
- Électricité: Assurez-vous que l'alimentation électrique est hors tension pendant l'installation.
- Environnement: Évitez l'exposition à des conditions climatiques extrêmes, telles que l'humidité excessive ou la chaleur intense.

3. Vue d'ensemble du produit et spécifications

Données techniques

- Dimensions: 360 mm
- Poids: 1 kg
- Matériau: Acier inoxydable
- Couleur: Argent
- Capacité de charge: 5 kg maximum

4. Installation et configuration

1. Préparation: Rassemblez tous les outils nécessaires, y compris un tournevis et des vis adaptées.
2. Emplacement: Sélectionnez un emplacement approprié sur le mur ou la surface où la barre sera installée.
3. Marquage: Utilisez un niveau à bulle pour marquer les points de fixation, assurant que la barre est installée de manière droite.
4. Perçage: Percez des trous aux marques avec une perceuse.
5. Fixation: Fixez la barre de connexion à l'aide des vis fournies. Serrez fermement sans forcer.
6. Contrôle: Vérifiez que la barre est solidement fixée et stable avant de procéder à l'utilisation.

5. Fonctionnement

- Connexion des câbles: Insérez les câbles dans les ports prévus en veillant à respecter les instructions de chaque appareil.
- Gestion des câbles: Organisez les câbles pour éviter les enchevêtrements lors de l'utilisation.

6. Nettoyage et maintenance

- Nettoyage: Utilisez un chiffon doux et humide pour nettoyer la surface de la barre. Évitez les produits chimiques agressifs.
- Vérification régulière: Inspectez périodiquement la barre pour détecter toute usure ou dommage et remplacez-la si nécessaire.

7. Dépannage

- Problème de connexion: Si les câbles ne se connectent pas correctement, vérifiez les ports pour toute obstruction.
- Instabilité: Si la barre semble instable, vérifiez toutes les fixations et resserrez si besoin.

8. Élimination

Conformément aux réglementations locales, ne jetez pas le produit avec les déchets ménagers. Recyclez le matériel lorsque cela est possible en suivant les directives de votre municipalité.

9. Contact

Pour toute question ou assistance, veuillez contacter:

- Email: info@gmgastro.com
- Téléphone: 0800 7000 220
- Adresse: Weinerpark 16, 48607 Ochtrup, Allemagne

IT ITALIANO

Manuale del Prodotto: Striscia di Connessione Angolare 360 mm (EL360)

1. Informazioni Generali

La Striscia di Connessione Angolare 360 mm (EL360) è progettata per fornire una soluzione efficiente per il collegamento e la distribuzione energetica in spazi ristretti. Questo prodotto è ideale per l'uso in cucine professionali, ristoranti e altre applicazioni commerciali.

2. Informazioni di Sicurezza

- Avvertenze Generali: Utilizzare solo per scopi previsti. Non sovraccaricare la striscia al di sopra della capacità nominale.
- Installazione: Assicurarsi che l'installazione venga effettuata da un tecnico qualificato. Non bloccare le aperture di ventilazione.
- Uso Elettrico: Controllare sempre che la tensione di rete sia compatibile con il prodotto. Non utilizzare se il cavo di alimentazione è danneggiato.
- Ambiente di Utilizzo: Non esporre all'acqua o a liquidi. Tenere lontano da materiali infiammabili.
- Manutenzione: Spegnere l'alimentazione prima di effettuare qualsiasi intervento di pulizia o manutenzione.

3. Panoramica e Specifiche del Prodotto

- Nome del Prodotto: Striscia di Connessione Angolare 360 mm (EL360)
- Dimensioni: 360 x 110 x 55 mm
- Materiale: Alluminio
- Tensione di ingresso: 220-240 V
- Corrente nominale: Max 16 A

4. Installazione e Montaggio

- Assicurarsi di avere tutti gli strumenti necessari: cacciavite, trapano, tasselli, e viti.
- Selezionare un'area di montaggio sicura e accessibile.
- Fissare il supporto di montaggio alla parete utilizzando le viti e i tasselli forniti, assicurandosi che sia a livello.
- Collegare la Striscia di Connessione all'alimentazione elettrica, seguendo le istruzioni del manuale e rispettando le norme di cablaggio.
- Verificare che la connessione sia sicura e accendere l'interruttore di alimentazione.

5. Funzionamento

- Quando la striscia è collegata all'alimentazione, è possibile utilizzare le varie prese per alimentare apparecchiature elettriche.
- Assicurarsi di non sovraccaricare la striscia seguendo il limite di corrente specificato.

6. Pulizia e Manutenzione

- Scollegare sempre il dispositivo dalla rete elettrica prima di procedere alla pulizia.
- Utilizzare un panno morbido e asciutto per pulire la superficie della striscia. Non utilizzare solventi o detergenti aggressivi.
- Controllare periodicamente il cavo di alimentazione e le porte per segni di usura.

7. Risoluzione dei Problemi

- Il prodotto non si accende: Verificare che l'alimentazione sia accesa e che il cavo sia correttamente collegato.
- Fusione del salvavita: Controllare se ci sono apparecchi collegati che superano la capacità della striscia.
- Surriscaldamento: Assicurarsi che ci sia una buona ventilazione e che non ci siano apparecchi sovraccaricati.

8. Smaltimento

- Smaltire il prodotto secondo le normative locali sui rifiuti elettrici ed elettronici. Non gettare nella spazzatura domestica. Portare il prodotto in punti di raccolta autorizzati.

9. Contatti

- Email: info@gmgastro.com
- Telefono: 0800 7000 220
- Indirizzo: Weinerpark 16, 48607 Ochtrup, Germania

Per ulteriori informazioni, consultare il nostro sito web o contattarci direttamente.