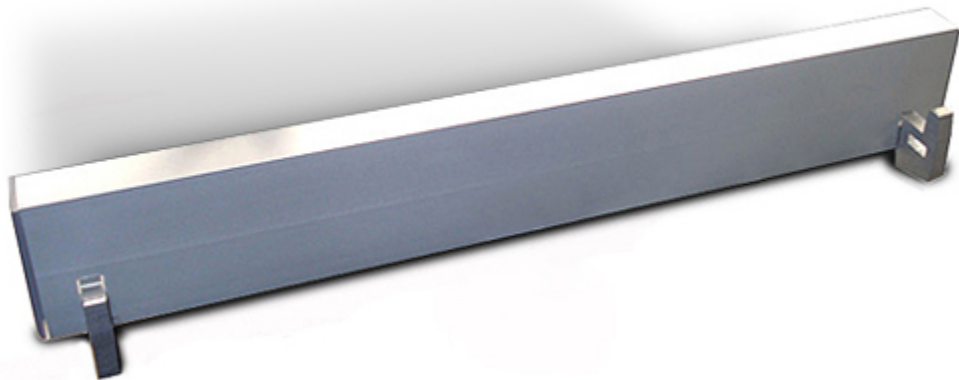


ggmgastro

Firmenadresse: GGM Gastro International GmbH Weinerpark 16, 48607 Ochtrup www.gmgastro.com Tel: +49 (0) 2553 / 722 01 00 Fax: +49 (0) 2553 / 722 02 00 Email: info@gmgastro.com

SKU: EL560

Corner connecting strip 560 mm



DE | DEUTSCH
EN | ENGLISH
NL | NEDERLANDS
ES | ESPAÑOL
FR | FRANÇAIS
IT | ITALIANO

EN ENGLISH

Product Manual for Corner Connection Strip 560 mm EL560

1. General Information

The Corner Connection Strip 560 mm EL560 is designed for seamless integration in various commercial kitchen setups. Its durable construction and modern design enable efficient corner connection, enhancing workflow and safety in food preparation areas.

2. Safety Information

- Ensure all electrical connections comply with local regulations and standards.
- Only use the product for its intended purpose as described in this manual.
- Avoid exposing the product to excessive moisture or liquids to prevent electrical hazards.
- Regularly inspect the product for any signs of wear or damage. If damaged, refrain from using the product and seek professional assistance.
- Keep the product out of reach of children and untrained personnel.
- Use appropriate personal protective equipment when handling or installing the connection strip.

3. Product Specifications

- Model: EL560
- Length: 560 mm
- Material: Stainless Steel
- Voltage: 230 V
- Power: 6.5 A
- Frequency: 50 Hz
- Weight: 1.5 kg

4. Setup and Installation

- Ensure the installation area is clean and free from obstructions.
- Use appropriate mounting hardware (not included) for securing the connection strip.
- Align the strip with existing furniture at the intended connection point.
- Mark drill holes according to the connection strip's mounting layout.
- Drill holes and insert wall anchors as required.
- Secure the connection strip firmly using screws, ensuring that it is level and stable.
- Connect the electrical wiring according to the schematic provided with the product, ensuring all connections are snug and secure.
- Test the connection by powering it on.

5. Operation

- Once installed, the Corner Connection Strip EL560 can be used to power kitchen appliances.
- Ensure all appliances connected do not exceed the maximum current load of the connection strip.
- Monitor the performance, ensuring there are no irregularities such as flickering lights or unusual sounds.
- Use only approved appliances to ensure product longevity and safety.

6. Cleaning and Maintenance

- Disconnect power before cleaning.
- Use a damp cloth and mild detergent for cleaning the surface of the connection strip.
- Avoid abrasive cleaners that may scratch or damage the stainless steel finish.
- Regularly inspect connections and clean any dust or debris build-up to maintain optimal performance.
- Check all screws and fittings periodically to ensure they are secure.

7. Troubleshooting

- If the connection strip does not power on:
 - Check and ensure it is plugged in correctly.
 - Inspect circuit breakers or fuses to confirm there are no tripped circuits.
 - Verify that connected appliances are functioning properly.
- If there are flickering lights or inconsistent power:
 - Ensure the total load does not exceed the strip's capacity.
 - Check all wiring connections for any signs of wear or damage.
- For persistent issues, contact customer support.

8. Disposal

- Dispose of the connection strip in accordance with local regulations.
- Recycle the product wherever possible.
- Do not dispose of electrical components in regular waste bins.

9. Contact

For further inquiries or service, please contact us:

Email: info@gmgastro.com

Phone: 0800 7000 220

Address: Weinerpark 16, 48607 Ochtrup, Germany

DE DEUTSCH

Produktmanual für die Eckverbindungsschiene 560 mm (EL560)

1. Allgemeine Informationen

Herzlichen Glückwunsch zum Kauf der Eckverbindungsschiene 560 mm (EL560). Dieses Produkt wurde entwickelt, um eine sichere und effiziente Verbindung in verschiedenen Anwendungen zu gewährleisten. Bitte lesen Sie dieses Handbuch sorgfältig durch, um eine ordnungsgemäße Nutzung und Wartung sicherzustellen.

2. Sicherheitsinformationen

- Benutzung gemäß Anleitung: Verwenden Sie die Eckverbindungsschiene nur gemäß den Anweisungen in diesem Handbuch.
- Schutzkleidung tragen: Bei der Installation und Nutzung sind geeignete Schutzvorrichtungen zu tragen, darunter Handschuhe und Schutzbrille.
- Stromversorgung: Achten Sie darauf, dass alle elektrischen Verbindungen sicher und gut isoliert sind.
- Kinder fernhalten: Dieses Produkt ist nicht für Kinder geeignet. Halten Sie es außerhalb der Reichweite von Kindern.
- Gerätesicherheit: Überprüfen Sie regelmäßig auf Beschädigungen. Verwenden Sie das Produkt nicht, wenn es beschädigt ist.
- Notfallmaßnahmen: Bei Unfällen die Stromzufuhr sofort unterbrechen und den Kundendienst kontaktieren.

3. Produktübersicht und Spezifikationen

Die Eckverbindungsschiene 560 mm (EL560) ist eine hochwertige Verbindungslösung.

Technische Daten

- Länge: 560 mm
- Material: Edelstahl
- Oberfläche: Gebürstet
- Gewicht: 1,2 kg
- Einsatzbereich: Innen- und Außenbereich
- Max. Belastbarkeit: 100 kg

4. Einrichtung und Installation

1. Vorbereitung:

- Stellen Sie sicher, dass der Untergrund sauber und frei von Staub, Fett oder anderen Verunreinigungen ist.
- Überprüfen Sie alle Teile auf Vollständigkeit und Unversehrtheit.

2. Positionierung:

- Bestimmen Sie die Stelle, an der die Eckverbindungsschiene montiert werden soll. Markieren Sie die Montagepunkte.

3. Befestigung:

- Bohren Sie Löcher in die markierten Punkte.
- Setzen Sie die Dübel ein, falls erforderlich.
- Befestigen Sie die Eckverbindungsschiene mit den gelieferten Schrauben und ziehen Sie sie fest.

4. Überprüfung:

- Überprüfen Sie alle Verbindungen auf Stabilität.

5. Betrieb

- Stellen Sie die Eckverbindungsschiene in die vorgesehene Position und sorgen Sie dafür, dass alle Verbindungen sicher sind.
- Überprüfen Sie regelmäßig den Zustand der Schiene, insbesondere wenn schwere Lasten darauf gelagert werden.

6. Reinigung und Wartung

- Reinigen Sie die Eckverbindungsschiene regelmäßig mit einem feuchten Tuch und mildem Reinigungsmittel.
- Vermeiden Sie abrasive Reinigungsmittel, die die Oberfläche beschädigen könnten.
- Überprüfen Sie mindestens einmal im Jahr den Zustand der Schiene.

7. Fehlersuche

- Problem: Die Schiene wackelt oder ist instabil.
- Lösung: Überprüfen Sie die Befestigungen und ziehen Sie sie bei Bedarf nach.
- Problem: Oberflächenverunreinigungen.
- Lösung: Reinigen Sie die Schiene mit einem geeigneten Reinigungsmittel.

8. Entsorgung

Entsorgen Sie das Produkt gemäß den lokalen Vorschriften für Elektro- und Elektronikschrott. Stellen Sie sicher, dass alle Teile ordnungsgemäß recycelt werden.

9. Kontakt

Für weitere Informationen oder bei Fragen kontaktieren Sie bitte:

E-Mail: info@gmgastro.com
Telefon: 0800 7000 220
Adresse: Weinerpark 16, 48607 Ochtrup, Deutschland

Vielen Dank, dass Sie sich für die Eckverbindungsschiene 560 mm (EL560) entschieden haben.

NL NEDERLANDS

Producthandleiding voor de Hoekverbinding Strip 560 mm - EL560

1. Algemene Informatie

De Hoekverbinding Strip 560 mm - EL560 is ontworpen voor gebruik in professionele keukens en horecatoeepassingen. Deze strip faciliteert een nette en veilige aansluiting van uw apparatuur, en helpt bij het maximaliseren van de werkruimte in uw keuken.

2. Veiligheidsinformatie

- Lees deze handleiding zorgvuldig door voordat u het product gebruikt.
- Gebruik het product alleen voor het beoogde doeleinde.
- Bevestig de strip stevig op een vlakke ondergrond om te voorkomen dat hij omvalt of loskomt.
- Houd het product uit de buurt van kinderen.
- Zorg voor een goede elektrische verbinding en controleer regelmatig de bedrading op slijtage of schade.
- Gebruik geen agressieve schoonmaakmiddelen die de oppervlakte kunnen beschadigen.
- Bij eventuele schade aan het product, stop onmiddellijk met het gebruik en neem contact op met de klantenservice.
- Zorg voor voldoende ventilatie tijdens het gebruik van apparatuur in de nabijheid van de strip.

3. Productspecificaties

- Lengte: 560 mm
- Voltage: 230 V
- Vermogen: 10 A
- Capaciteit: Geschikt voor meerdere aansluitingen
- Materiaal: Roestvrij staal en kunststof
- Gewicht: 1,5 kg
- Kleur: Zilver

4. Installatie en Setup

- Zorg ervoor dat u alle onderdelen heeft die bij de verpakking zijn geleverd.
- Monteer de strip op een vlakke ondergrond met behulp van de meegeleverde bevestigingsmaterialen.
- Gebruik een boormachine om gaten te boren op de aangegeven plaatsen.
- Bevestig de strip stevig met de bijgeleverde schroeven.
- Sluit de strip aan op een geschikte elektriciteitsbron, rekening houdend met de veiligheidsinstructies.
- Controleer of alle verbindingen veilig zijn alvorens de strip in gebruik te nemen.

5. Bediening

- Zorg ervoor dat de strip correct is geïnstalleerd en aangesloten.
- Zet de stroom aan via de hoofdschakelaar.
- Controleer de lampjes op de strip om te bevestigen dat hij functioneert.
- Sluit apparaten aan zoals gewenst, zorg ervoor dat u de maximale belasting in acht neemt.

6. Schoonmaken en Onderhoud

- Schakel altijd de stroom uit voordat u de strip schoonmaakt.
- Gebruik een zachte, vochtige doek met een mild schoonmaakmiddel voor het reinigen van de oppervlakte.
- Vermijd schuurmiddelen die krassen kunnen veroorzaken op het oppervlak.
- Controleer regelmatig de bevestigingen en kabels op slijtage en bevestig ze waar nodig.

7. Probleemoplossing

- **Probleem:** De strip werkt niet
 - **Oplossing:** Controleer of de strip correct is aangesloten en dat de stroom is ingeschakeld.
- **Probleem:** Apparaten krijgen geen stroom
 - **Oplossing:** Controleer de verbindingen en of de apparaten binnen de maximale belasting vallen.
- **Probleem:** Storingen of kortsluiting
 - **Oplossing:** Schakel de stroom onmiddellijk uit en inspecteer de bekabeling op schade. Neem contact op met de klantenservice.

8. Afvoer

- Dit product dient op de juiste manier te worden afgevoerd na levensduur.
- Volg de lokale richtlijnen voor de afvoer van elektrische en elektronische apparaten.
- Breng het product naar een erkend recyclingpunt voor elektronische apparaten.

9. Contact

Voor verdere informatie of ondersteuning kunt u ons bereiken op:

Email: info@gmgastro.com

Telefoonnummer: 0800 7000 220

Adres: Weinerpark 16, 48607 Ochtrup, Duitsland

ES ESPAÑOL

Manual del Producto: Tira de Conexión Esquinera - 560 mm (EL560)

1. Información General

La tira de conexión esquinera EL560 es un accesorio diseñado para facilitar la conexión y distribución de energía en espacios limitados, ideal para entornos comerciales y profesionales.

2. Información de Seguridad

- **Uso Apropriado:** Este producto debe ser utilizado exclusivamente para su propósito establecido. Cualquier uso indebido puede resultar en daños o lesiones.
- **Instalación:** Instale la tira de conexión según las instrucciones de este manual. Asegúrese de que esté firmemente asegurada para evitar caídas o movimientos.
- **Conexiones Eléctricas:** Asegúrese de que todas las conexiones eléctricas cumplan con las normativas locales. Evite sobrecargar la tira de conexión.
- **Superficie Seca:** Mantenga el producto alejado de ambientes húmedos y asegúrese de que el área de instalación esté seca.
- **Revisiones Regulares:** Revise periódicamente el estado del cableado y los enchufes para detectar cualquier daño.

3. Descripción del Producto y Especificaciones

- **Modelo:** EL560
- **Dimensiones:** 560 mm
- **Capacidad de Carga:** Hasta 230 V
- **Número de Salidas:** 4
- **Material:** Plástico resistente al calor
- **Color:** Negro
- **Peso:** 1.2 kg

4. Configuración e Instalación

1. **Desempaquetado:** Retire la tira de conexión del embalaje y asegúrese de que todas las piezas estén presentes.
2. **Ubicación:** Elija un lugar plano y seco para la instalación.
3. **Montaje:** Fije la tira de conexión a la superficie mediante tornillos (no incluidos) o con adhesivo resistente.
4. **Conexiones Eléctricas:** Conecte el cable de alimentación a una toma de corriente que cumpla con la normativa. Nunca conecte más dispositivos de los recomendados.
5. **Verificación:** Antes de utilizar, compruebe que todas las conexiones estén bien fijadas y que no haya cables expuestos.

5. Operación

Para encender la tira de conexión, simplemente conecte el cable de alimentación a la toma de corriente. Asegúrese de que todos los dispositivos conectados estén en buen estado y sean compatibles con la capacidad de carga de la tira.

6. Limpieza y Mantenimiento

- **Limpieza:** Use un paño húmedo para limpiar la superficie de la tira de conexión. No use productos abrasivos o líquidos corrosivos.
- **Mantenimiento:** Inspeccione periódicamente el cableado y las conexiones para asegurar su integridad y funcionamiento seguro.

7. Solución de Problemas

- **No Funciona:** Verifique que la tira esté correctamente conectada a la corriente. Asegúrese de que no haya sobrecargas.
- **Calentamiento Excesivo:** Desconecte los dispositivos y revise las conexiones. No sobrecargue la tira.
- **Fugas de Electricidad:** Si detecta cualquier olor a quemado o chisporroteo, desconecte inmediatamente y contacte al servicio técnico.

8. Eliminación

Al final de su vida útil, elimine la tira de conexión de acuerdo con las regulaciones de reciclaje locales. No la deseche en la basura normal.

9. Contacto

Para más información o asistencia técnica, contáctenos:

Email: info@gmgastro.com

Teléfono: 0800 7000 220

Dirección: Weinerpark 16, 48607 Ochtrup, Alemania

FR FRANÇAIS

MANUEL DU PRODUIT

Informations générales

Merci d'avoir choisi la bande de connexion d'angle de 560 mm (EL560). Ce produit est conçu pour améliorer l'efficacité de votre espace de travail en permettant une gestion efficace de l'énergie. Veuillez lire attentivement ce manuel avant l'utilisation afin d'assurer une utilisation optimale et en toute sécurité.

Informations de sécurité

- Utilisez uniquement le produit dans des environnements intérieurs.
- Ne pas exposer le produit à l'humidité ou à des liquides.
- Ne dépassez pas la capacité de charge spécifiée. Ne connectez pas trop d'appareils.
- Évitez les surcharges électriques. Vérifiez régulièrement les câbles et les connexions pour détecter d'éventuels dommages.
- En cas de défaillance du produit, déconnectez-le immédiatement de la prise pour éviter tout danger.
- Tenir hors de portée des enfants.
- Ne tentez pas de réparer le produit par vous-même. Contactez le service client pour toute assistance nécessaire.

Aperçu du produit et spécifications

- Modèle : EL560
- Longueur : 560 mm
- Nombre de prises : 4 prises de courant
- Tension nominale : 230 V
- Courant nominal : 16 A
- Matériau : Plastique ignifuge
- Couleur : Noir

Installation et configuration

1. Choisissez un emplacement approprié pour la bande de connexion.
2. Assurez-vous que la surface est stable et plane.
3. Fixez la bande de connexion contre le mur ou sur une surface solide à l'aide des vis fournies.
4. Branchez la bande à une prise électrique murale conforme aux spécifications.
5. Vérifiez que la bande est correctement fixée et que toutes les connexions sont sécurisées avant d'allumer l'alimentation.

Fonctionnement

- Connectez les appareils à la bande de connexion avec des fiches adaptées.
- Assurez-vous que la charge totale ne dépasse pas la capacité nominale.
- Pour allumer ou éteindre des appareils connectés, utilisez les interrupteurs situés sur la bande, si disponible.

Nettoyage et maintenance

- Débranchez le produit avant tout nettoyage.
- Utilisez un chiffon doux et sec pour essuyer la surface.
- Évitez l'utilisation de produits chimiques agressifs qui pourraient endommager le produit.
- Inspectez régulièrement les prises et les cordons pour détecter toute usure ou dommage.

Dépannage

- En cas de panne de courant, vérifiez si la prise fonctionne avec d'autres appareils.
- Si des appareils ne fonctionnent pas, vérifiez les câbles et assurez-vous qu'ils ne sont pas endommagés.
- Si le problème persiste, déconnectez le produit et contactez le service client pour assistance.

Élimination

Veuillez éliminer ce produit conformément aux réglementations locales en matière de gestion des déchets. Ne jetez pas le produit dans les déchets ménagers. Recyclez-le si possible.

Contact

Pour toute question ou assistance, veuillez contacter notre service clientèle :

Email : info@gmgastro.com

Téléphone : 0800 7000 220

Adresse : Weinerpark 16, 48607 Ochtrup, Allemagne

IT ITALIANO

Manuale del Prodotto: Striscia di Connessione Angolare 560 mm (EL560)

1. Informazioni Generali

La Striscia di Connessione Angolare 560 mm (EL560) è progettata per garantire un'installazione facile e sicura di apparecchiature in spazi ristretti. Questa striscia è ideale per ambienti commerciali come ristoranti e cucine professionali.

2. Informazioni di Sicurezza

- Uso previsto: Questa striscia è destinata esclusivamente a scopi di connessione elettrica. Non utilizzarla per scopi diversi.
- Installazione: Assicurati che l'installazione sia eseguita da un professionista qualificato. Un'installazione errata può causare corto circuiti o incendi.
- Controllo periodico: Verifica regolarmente la striscia per segni di usura o danni. Sostituisci immediatamente componenti difettosi.
- Sicurezza elettrica: Non utilizzare la striscia se è bagnata o danneggiata. Non sovraccaricare la striscia al di sopra della capacità nominale.
- Ambiente di utilizzo: Non esporre la striscia a temperature estreme o a materiali corrosivi.

3. Panoramica del Prodotto e Specifiche Tecniche

- Nome del prodotto: Striscia di Connessione Angolare 560 mm (EL560)
- Dimensioni: 560 mm
- Tensione di esercizio: 230 V
- Potenza massima: 20 A
- Materiale: Plastica resistente e durevole

4. Installazione e Montaggio

1. Preparazione: Assicurati che l'area di installazione sia pulita e asciutta.
2. Posizionamento: Scegli un luogo adeguato per l'installazione della striscia, lontano da fonti di umidità.
3. Montaggio: Fissa la striscia a muro utilizzando le viti e i tasselli forniti. Assicurati che sia saldamente ancorata.
4. Collegamento elettrico: Collega la striscia alla rete elettrica seguendo le normative di sicurezza.
5. Controllo finale: Verifica che tutti i collegamenti siano sicuri prima di accendere la striscia.

5. Funzionamento

- Accendere la striscia utilizzando l'interruttore on/off.
- Assicurati che la luce di indicazione si accenda, ciò significa che la striscia è operativa.

6. Pulizia e Manutenzione

- Pulire la superficie esterna con un panno morbido e umido. Non utilizzare prodotti chimici aggressivi.
- Verificare regolarmente il funzionamento delle prese e delle spie luminose.
- Effettuare una manutenzione annuale per garantire la sicurezza e l'affidabilità del prodotto.

7. Risoluzione dei Problemi

- La striscia non si accende: Controlla la connessione elettrica e verifica che sia acceso l'interruttore.
- Surriscaldamento: Assicurati che non siano collegati dispositivi sovraccarichi. Stacca i dispositivi e lascia raffreddare.
- Odori strani: Scollega immediatamente la striscia e controlla per eventuali danni o cortocircuiti.

8. Smaltimento

- Non smaltire il prodotto nella spazzatura domestica. Seguire le normative locali per lo smaltimento dei rifiuti elettrici ed elettronici.

9. Contatti

Per ulteriori informazioni o assistenza, contatta:

- Email: info@gmgastro.com
- Telefono: 0800 7000 220
- Indirizzo: Weinerpark 16, 48607 Ochtrup, Germania