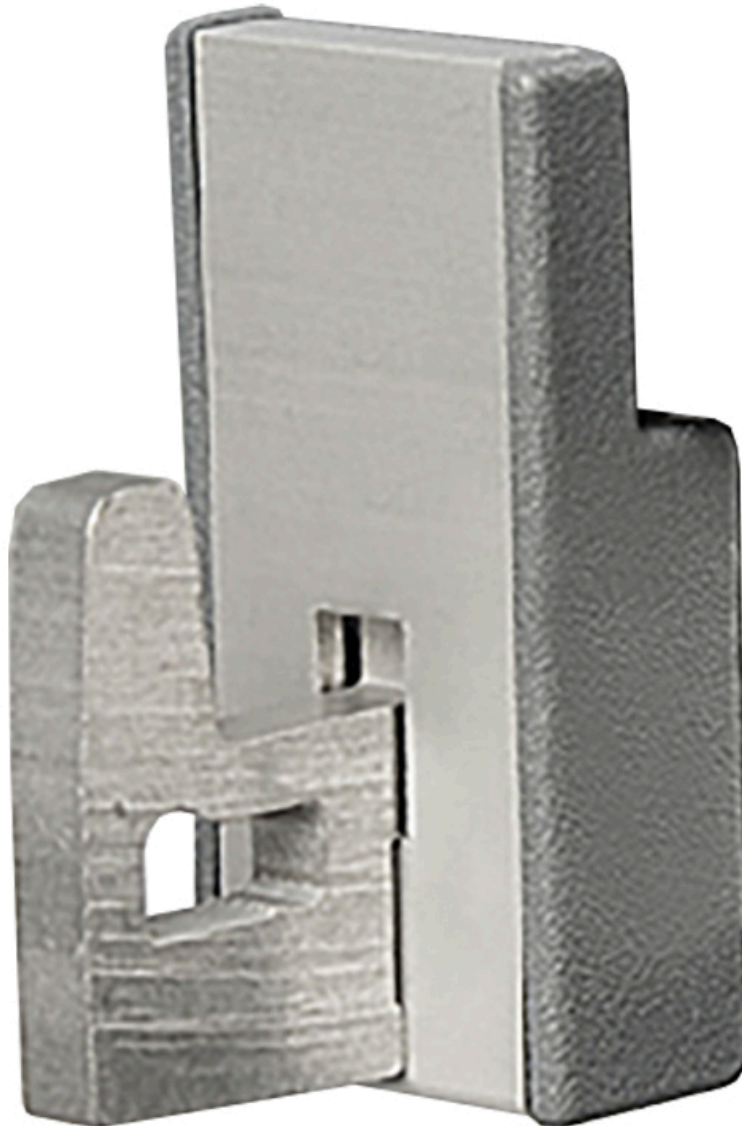


ggmgastro

Firmenadresse: GGM Gastro International GmbH Weinerpark 16, 48607 Ochtrup www.gmgastro.com Tel: +49 (0) 2553 / 722 01 00 Fax: +49 (0) 2553 / 722 02 00 Email: info@gmgastro.com

SKU: EL60E

(2 pieces) Corner connection clamp E (anodized)



DE | DEUTSCH
EN | ENGLISH
NL | NEDERLANDS
ES | ESPAÑOL
FR | FRANÇAIS
IT | ITALIANO

EN ENGLISH

Product Manual for Corner Connection Bracket E Anodized EL60E

1. General Information

The Corner Connection Bracket E Anodized EL60E is designed to provide a secure and sturdy connection in various applications. Made from high-quality anodized aluminum, this bracket ensures durability and longevity, making it ideal for both professional and home use.

2. Safety Information

- Ensure that the bracket is installed securely to prevent accidents or injuries.
- Always wear appropriate safety gear when handling tools and installing the bracket.
- Do not exceed the maximum load capacity specified in the product specifications.
- If any damage is observed on the bracket before or after installation, do not use it and contact customer support immediately.
- Keep the installation area clear of hazards to ensure a safe work environment.

3. Product Specifications

- Material: Anodized Aluminum
- Color: Silver
- Dimensions: [Please insert dimensions here based on actual product data]
- Maximum Load Capacity: [Specify weight limit from actual product data]
- Suitable for: Indoor and outdoor use

4. Setup and Installation

- Gather required tools: drill, screws, and screwdriver.
- Select an appropriate installation location that can support the weight of the application.
- Mark the points where the bracket will be attached.
- Using a drill, create holes at the marked points.
- Align the bracket with the drilled holes and secure it using the provided screws.
- Ensure the bracket is level and firmly attached before proceeding with any additional installation.

5. Operation

- Once securely installed, the bracket can be used as a connecting point for various structures or materials as per your specific application needs.
- Regularly check the integrity of the installation and ensure that all connections remain secure.

6. Cleaning and Maintenance

- Clean the bracket regularly with a soft, damp cloth to remove dust and debris.
- Avoid using abrasive cleaners or harsh chemicals that may damage the anodized finish.
- Inspect the bracket periodically for any signs of wear and tear.

7. Troubleshooting

- If the bracket does not appear secure, check the screws and ensure they are tightened correctly.
- If the bracket shows signs of bending or damage, cease use immediately and consult customer support.
- For difficulties during installation, refer to the setup and installation section or contact support for assistance.

8. Disposal

- Dispose of the bracket responsibly in accordance with local waste management regulations.
- Consider recycling the aluminum material to promote environmental sustainability.

9. Contact

For any inquiries or support, please contact us at:

Email: info@gmgastro.com

Phone: 0800 7000 220

Address: Weinerpark 16, 48607 Ochtrup, Germany

DE DEUTSCH

Produktmanual für E-Anodized Corner Connection Bracket EL60E

1. Allgemeine Informationen

Das E-Anodized Corner Connection Bracket EL60E ist ein hochwertiges Verbindungselement, das für die Montage und Verbindung von Aluminiumprofilen in verschiedenen Anwendungen entwickelt wurde. Es bietet eine robuste und stabile Halterung, die eine langfristige Leistung garantiert.

2. Sicherheitsinformationen

- Allgemeine Sicherheit: Dieses Produkt sollte nur von qualifiziertem Personal installiert werden. Bitte beachten Sie die Montageanleitung sorgfältig.
- Vermeidung von Verletzungen: Tragen Sie während der Installation geeignete persönliche Schutzausrüstung wie Handschuhe und Schutzbrille.
- Installation: Stellen Sie sicher, dass der Arbeitsbereich gut beleuchtet und frei von Hindernissen ist, um Sturzrisiken zu minimieren.
- Materialien: Verwenden Sie das Produkt nur mit kompatiblen Materialien und in angegebenen Anwendungen, um strukturelle Probleme zu vermeiden.
- Maximale Belastung: Überschreiten Sie niemals die empfohlene maximale Belastbarkeit, um Beschädigungen oder Verletzungen zu verhindern.

3. Produktübersicht und Spezifikationen

- Material: E-Anodisiertes Aluminium
- Abmessungen: 60 mm x 60 mm x 10 mm
- Maximale Belastung: 150 kg
- Farbe: Silber
- Einsatzgebiet: Innen- und Außenbereich
- Zubehör: Schrauben und Montageanleitungen im Lieferumfang enthalten

4. Einrichtung und Installation

1. Vorbereitung: Überprüfen Sie den Lieferumfang und stellen Sie sicher, dass alle Teile vorhanden sind.
2. Montageposition bestimmen: Wählen Sie die geeignete Position für die Montage des Brackets an den Aluminiumprofilen.
3. Bohren: Bohren Sie die erforderlichen Löcher in die Aluminiumprofile gemäß den Abmessungen des Brackets.
4. Befestigen: Verwenden Sie die im Lieferumfang enthaltenen Schrauben, um das Bracket sicher an den Profilen zu befestigen.
5. Überprüfung: Stellen Sie sicher, dass das Bracket fest sitzt und keine Bewegungen aufweist. Überprüfen Sie die Stabilität, bevor Sie weitere Lasten anbringen.

5. Betrieb

Das E-Anodized Corner Connection Bracket EL60E ist designed, um Aluminiumprofile stabil zu verbinden. Verwenden Sie das Produkt gemäß den beschriebenen Montageanleitungen und stellen Sie sicher, dass alle Verbindungen sicher sind, bevor Sie es in Betrieb nehmen.

6. Reinigung und Wartung

- Verwenden Sie ein weiches, feuchtes Tuch, um das Produkt zu reinigen.
- Verwenden Sie keine scharfen oder scheuernden Reinigungsmittel, die die Oberfläche beschädigen könnten.
- Überprüfen Sie regelmäßig die Befestigungen und Schrauben auf Lockerheit oder Abnutzung.

7. Fehlerbehebung

- Problem: Lockere Verbindungen
 - Lösung: Überprüfen Sie die Schrauben und ziehen Sie sie gegebenenfalls nach.
- Problem: Sichtbare Beschädigungen des Brackets
 - Lösung: Stoppen Sie sofort die Nutzung und ersetzen Sie das Bracket.

8. Entsorgung

Entsorgen Sie alte oder defekte Teile gemäß den lokalen Vorschriften für Materialrecycling. Aluminium kann in der Regel wiederverwendet werden, bitte beachten Sie die Recyclingrichtlinien in Ihrer Region.

9. Kontakt

Für Fragen und Unterstützung kontaktieren Sie uns bitte unter den folgenden Kontaktdaten:

- E-Mail: info@gmgastro.com
- Telefonnummer: 0800 7000 220
- Adresse: Weinerpark 16, 48607 Ochtrup, Deutschland

NL NEDERLANDS

Producthandleiding voor de Hoekverbinding Beugel E - Geanodiseerd EL60E

1. Algemene Informatie

De hoekverbinding beugel E is ontworpen voor het verbinden van verschillende elementen in constructies en toepassingen waar stevige steun en stabiliteit vereist zijn. Deze beugel is gemaakt van hoogwaardig geanodiseerd materiaal voor een lange levensduur en resistentie tegen corrosie.

2. Veiligheidsinformatie

- Tijdens de installatie dienen geschikte persoonlijke beschermingsmiddelen (PBM) te worden gedragen, zoals handschoenen en een veiligheidsbril.
- Zorg ervoor dat de bevestigingspunten stevig zijn en dat de beugel niet wordt geladen boven de aanbevolen capaciteit.
- Voorkom dat de beugel in contact komt met agressieve chemische stoffen of extreme temperaturen.
- Controleer regelmatig op slijtage of beschadigingen. Bij beschadiging dient de beugel onmiddellijk te worden vervangen.
- De beugel is niet geschikt voor gebruik als een beveiligingsmiddel of voor het dragen van mensen.

3. Productspecificaties

- Product: Hoekverbinding Beugel E
- Materiaal: Geanodiseerd aluminium
- Kleur: Zilver
- Afmetingen: 100 x 100 x 100 mm
- Maximaal draagvermogen: 200 kg
- Gewicht: 0,5 kg

4. Installatie en Opstelling

1. Kies een geschikte locatie voor de hoekverbinding beugel E. Zorg ervoor dat het oppervlak vlak en stevig is.
2. Markeer de plaatsen waar de beugel wordt bevestigd.
3. Gebruik een boormachine om gaten te boren op de gemarkeerde plaatsen. Zorg ervoor dat de gaten van de juiste maat zijn voor de bevestigingsmiddelen die u gaat gebruiken.
4. Plaats de beugel over de gaten en gebruik de bijgeleverde schroeven of bouten om deze stevig te bevestigen.
5. Controleer met een waterpas of de beugel juist is geplaatst.
6. Bevestig eventuele andere structurele elementen aan de beugel zoals gewenst.

5. Bedieningsinstructies

Na de installatie is de hoekverbinding beugel E klaar voor gebruik. Zorg ervoor dat de beugel correct is bevestigd en dat er geen obstructies zijn die de functionaliteit kunnen beïnvloeden.

6. Schoonmaak en Onderhoud

- Reinig de beugel regelmatig met een zachte doek en milde zeep om ophoping van vuil en stof te voorkomen.
- Vermijd het gebruik van agressieve schoonmaakmiddelen die de afwerking kunnen beschadigen.
- Controleer regelmatig op tekenen van corrosie of slijtage en neem indien nodig actie om de duurzaamheid te waarborgen.

7. Probleemoplossing

- Beugel is niet stevig bevestigd: Controleer of de bevestigingsmiddelen goed vastzitten en of de gaten correct zijn geboord.
- Corrosie: Indien corrosie wordt vastgesteld, kan dit wijzen op gebruik in ongeschikte omstandigheden. Reinig de beugel en overweeg vervangingen indien nodig.
- Onjuiste uitlijning: Controleer de installatie en gebruik een waterpas om de juiste uitlijning te waarborgen.

8. Afvoer

Bij het afvoeren van het product, zorg ervoor dat het op de juiste manier wordt gerecycled in overeenstemming met de lokale wetgeving en richtlijnen voor de afvoer van metalen.

9. Contact

Voor vragen en ondersteuning kunt u contact met ons opnemen:

E-mailadres: info@gmgastro.com

Telefoonnummer: 0800 7000 220

Adres: Weinerpark 16, 48607 Ochtrup, Duitsland.

ES ESPAÑOL

Manual del Producto: Soporte de Conexión en Esquina E - Anodizado EL60E

1. Información General

El soporte de conexión en esquina E - anodizado EL60E es un accesorio de alta calidad diseñado para proporcionar una unión segura y estética en aplicaciones de construcción de mobiliario. Su diseño robusto y acabado anodizado aseguran durabilidad y resistencia a la corrosión.

2. Información de Seguridad

- Uso Apropriado: Este producto debe usarse únicamente para su propósito previsto, es decir, como soporte de conexión en aplicaciones de mobiliario.
- Instalación: Asegúrese de seguir las instrucciones de instalación al pie de la letra. No intente modificar el soporte de ninguna manera.
- Herramientas Recomendadas: Utilice herramientas adecuadas y en buen estado para la instalación. Maneje las herramientas con precaución.
- Cuidado Personal: Use equipo de protección personal, como guantes y gafas de seguridad, durante la instalación y mantenimiento del producto.
- Peso Máximo: No exceda la carga y peso máximo recomendado especificado en la sección de Especificaciones del producto.

3. Descripción del Producto y Especificaciones

- Material: Aluminio anodizado
- Dimensiones: 60 mm
- Soporte de Carga Máxima: 150 kg
- Colores Disponibles: Anodizado en plata
- Aplicaciones: Ideal para uniones de muebles en esquinas, estanterías y paneles.

4. Configuración e Instalación

1. Herramientas Necesarias: Taladro, destornillador, nivel, cinta métrica, y llaves inglesas.

2. Desembalaje:

- Retire el soporte de su embalaje y verifique que todas las piezas estén presentes.

3. Ubicación:

- Seleccione una ubicación adecuada en esquina donde se necesite la conexión.

4. Marcado:

- Con una cinta métrica, marque los puntos donde se instalará el soporte.

5. Perforación:

- Utilice un taladro para hacer agujeros en los puntos marcados.

6. Instalación del Soporte:

- Coloque el soporte en su lugar y asegúrelo utilizando los tornillos provistos. Asegúrese de que esté nivelado.

7. Verificación:

- Compruebe que el soporte esté firmemente instalado y realizando una prueba de carga antes de usarlo con mobiliario.

5. Operación

El soporte de conexión E se utiliza como base de soporte para unir muebles en esquinas. Coloque los paneles del mueble en las ranuras del soporte asegurándose de que estén alineados correctamente. Verifique la estabilidad antes de colocar artículos sobre ellos.

6. Limpieza y Mantenimiento

- Limpieza Regular: Limpie el soporte con un paño suave y húmedo para eliminar el polvo y la suciedad.
- Mantenimiento: Inspeccione periódicamente el soporte para detectar signos de desgaste o daño. Reemplace cualquier tornillo suelto o dañado.

7. Resolución de Problemas

- El soporte está inestable:
 - Asegúrese de que todos los tornillos estén bien apretados.
 - Verifique que el soporte esté correctamente nivelado.
- Daño visible:
 - Si nota daños estructurales, no use el soporte y contáctenos para un reemplazo.

8. Eliminación

El soporte de conexión en esquina E es reciclable. Al final de su vida útil, elimínelo de acuerdo con las regulaciones locales sobre reciclaje y desechos electrónicos.

9. Contacto

Para consultas, asistencia o reclamaciones, comuníquese con nosotros:

- Correo Electrónico: info@gmgastro.com
- Teléfono: 0800 7000 220
- Dirección: Weinerpark 16, 48607 Ochtrup, Alemania

FR FRANÇAIS

Manuel d'utilisation pour le support de connexion d'angle en aluminium anodisé EL60E

1. Informations générales

Merci d'avoir choisi le support de connexion d'angle EL60E. Ce produit a été conçu pour offrir une solution robuste et fiable pour l'assemblage de structures en aluminium. Veuillez lire attentivement ce manuel pour garantir une utilisation correcte et sécurisée de ce produit.

2. Informations de sécurité

- Ne pas utiliser le produit dans des conditions extrêmes de chaleur ou d'humidité.
- Assurez-vous que toutes les connexions sont correctement fixées avant d'utiliser la structure.
- Ne pas surcharger la structure assemblée au-delà des spécifications recommandées.
- Utilisez des équipements de protection appropriés lors de l'installation.
- Gardez les petites pièces hors de portée des enfants pour éviter tout risque d'ingestion.

3. Aperçu du produit et spécifications

Produit : Support de connexion d'angle en aluminium anodisé EL60E

- Matériau : Aluminium anodisé
- Dimensions : 60 mm x 60 mm
- Poids : 0,5 kg
- Capacité de charge maximale : 50 kg
- Couleur : Argenté

4. Installation et mise en place

1. Déballiez soigneusement le produit et vérifiez que toutes les pièces nécessaires sont présentes.
2. Utilisez un tournevis et un niveau à bulle pour assurer un montage précis.
3. Positionnez le support d'angle à l'endroit désiré sur votre structure.
4. Fixez le support à l'aide des vis fournies. Assurez-vous qu'elles sont bien serrées.
5. Vérifiez à nouveau l'installation avec un niveau à bulle pour garantir que le support est bien droit.

5. Fonctionnement

Le support de connexion d'angle EL60E est utilisé pour stabiliser et renforcer les joints de structure en aluminium. Assurez-vous que le produit est correctement installé avant de l'utiliser.

6. Nettoyage et entretien

- Nettoyez régulièrement le support à l'aide d'un chiffon doux et d'un nettoyant non abrasif.
- Évitez l'utilisation de produits chimiques agressifs qui pourraient endommager la finition anodisée.
- Vérifiez périodiquement le serrage des vis pour assurer la sécurité de l'installation.

7. Dépannage

- Si le support semble lâche, vérifiez et resserrez toutes les vis.
- Si vous constatez des dommages au produit, cessez immédiatement son utilisation et contactez le service client.
- Pour toute autre question, consultez le service d'assistance.

8. Élimination

Le support de connexion d'angle en aluminium anodisé EL60E peut être recyclé. Veuillez vous conformer aux réglementations locales sur l'élimination des déchets et le recyclage des matériaux.

9. Contact

Pour toute question ou assistance supplémentaire, veuillez nous contacter :

Email : info@gmgastro.com

Téléphone : 0800 7000 220

Adresse : Weinerpark 16, 48607 Ochtrup, Allemagne

Merci d'avoir choisi notre produit. Nous vous souhaitons une utilisation satisfaisante et sécurisée de votre support de connexion d'angle EL60E.

IT ITALIANO

Manuale del Prodotto: Staffa di Collegamento Angolare - E Anodizzata EL60E

1. Informazioni Generali

Grazie per aver scelto la Staffa di Collegamento Angolare - E Anodizzata EL60E. Questo prodotto è progettato per fornire un collegamento stabile e sicuro nei sistemi di arredamento modulare. Si prega di leggere attentamente questo manuale prima di utilizzare il prodotto per garantire un'installazione e un utilizzo adeguati.

2. Informazioni sulla Sicurezza

- Utilizzare il prodotto esclusivamente per l'applicazione prevista.
- Assicurarsi che la staffa sia montata su superfici stabili e resistenti, in grado di sostenere il peso da essa supportato.
- Durante l'installazione, indossare sempre equipaggiamento di protezione individuale, come guanti e occhiali protettivi.
- Non superare i carichi massimi specificati nelle specifiche tecniche.
- Non tentare di smontare la staffa una volta installata, a meno che non si seguano le istruzioni nel paragrafo "Smontaggio".
- Tenere il prodotto lontano dalla portata dei bambini.

3. Panoramica del Prodotto e Specifiche

- Modello: Staffa di Collegamento Angolare E Anodizzata EL60E
- Materiale: Alluminio anodizzato
- Dimensioni: Specifiche dettagliate non disponibili sul sito
- Colore: Anodizzato
- Applicazioni: Utilizzata per il collegamento di elementi strutturali in ambienti commerciali e residenziali.

4. Installazione e Montaggio

1. Verificare di avere tutti i componenti necessari prima di procedere all'installazione.
2. Scegliere il luogo desiderato per l'installazione della staffa, assicurandosi che sia pulito e asciutto.
3. Contrassegnare i punti di montaggio sul muro o sulla struttura in base alle dimensioni della staffa.
4. Praticare fori nei punti contrassegnati, utilizzare un trapano adatto al materiale di supporto.
5. Fissare la staffa ai punti montati utilizzando le viti fornite, assicurandosi che sia saldamente ancorata.
6. Controllare che la staffa sia livellata prima di procedere al collegamento di altri elementi.

5. Funzionamento

Dopo l'installazione, la staffa può essere utilizzata per collegare altri moduli o componenti. Assicurarsi di rispettare i limiti di carico stabiliti.

6. Pulizia e Manutenzione

- Pulire la staffa regolarmente con un panno morbido e umido per rimuovere polvere e sporco.
- Evitare l'uso di detergenti abrasivi o sostanze chimiche aggressive che possono danneggiare la finitura anodizzata.
- Controllare periodicamente l'integrità della staffa e delle giunzioni. In caso di usura o danno, sostituire il prodotto immediatamente.

7. Risoluzione dei Problemi

- Se la staffa non è stabile, verificare che sia stata installata correttamente e che tutte le viti siano ben serrate.
- In caso di danni o deformazioni, interrompere l'uso e contattare il servizio clienti per assistenza.

8. Smaltimento

Smaltire la staffa in modo responsabile seguendo le normative locali per il riciclaggio dei metalli. Non gettare il prodotto negli scarichi o nei rifiuti non differenziati.

9. Contatti

Per ulteriori informazioni o assistenza, contattare:

Email: info@gmgastro.com

Telefono: 0800 7000 220

Indirizzo: Weinerpark 16, 48607 Ochtrup, Germania.

Grazie per aver scelto la nostra Staffa di Collegamento Angolare - E Anodizzata EL60E. Speriamo che il nostro prodotto soddisfi le vostre aspettative!