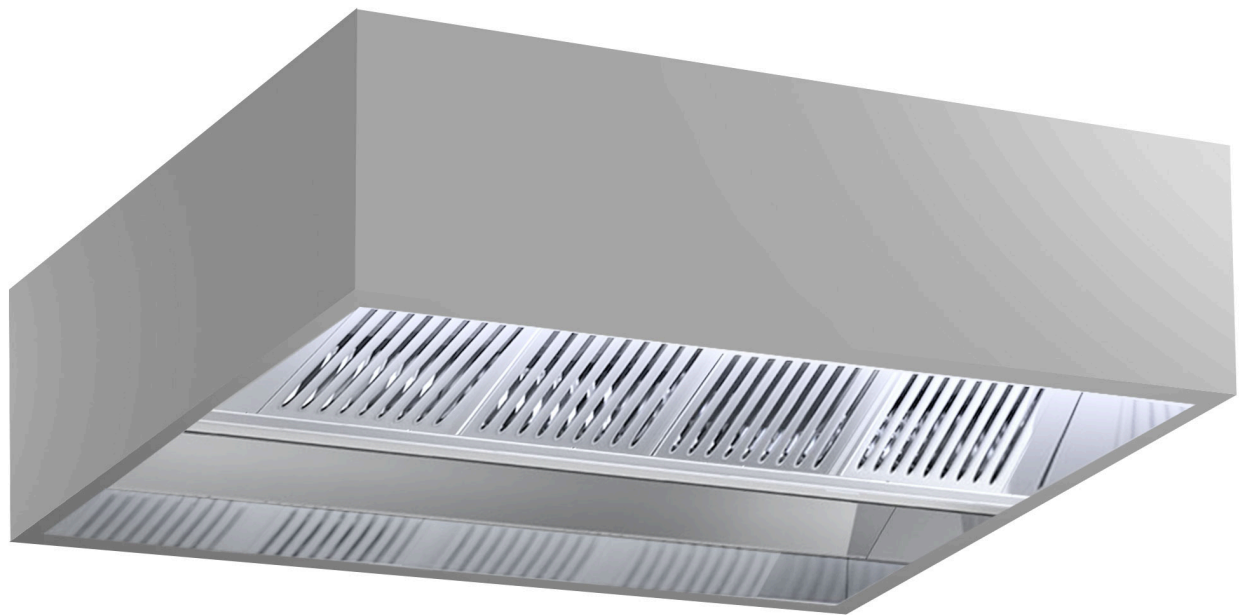


ggmgastro

Firmenadresse: GGM Gastro International GmbH Weinerpark 16, 48607 Ochtrup www.gmgastro.com Tel: +49 (0) 2553 / 722 01 00 Fax: +49 (0) 2553 / 722 02 00 Email: info@gmgastro.com

SKU: IDHK2020

Induction ceiling hood - 2.0m - with filter & LED lamp



DE | DEUTSCH
EN | ENGLISH
NL | NEDERLANDS
ES | ESPAÑOL
FR | FRANÇAIS
IT | ITALIANO

EN ENGLISH

Product Manual for Induction Ceiling Hood 2.0m with Filter and LED Lamp (IDHK2020)

1. General Information

Thank you for choosing the Induction Ceiling Hood 2.0m with Filter and LED Lamp (IDHK2020). This product is designed to provide efficient, stylish, and environmentally friendly kitchen ventilation. Please read this manual carefully to ensure proper installation, operation, and maintenance of your product.

2. Safety Information

- **Electrical Safety:** Always ensure that the unit is connected to a properly grounded electrical outlet. Do not use water or liquids near electrical components.
- **Installation Safety:** Installation should be carried out by qualified personnel only. Ensure all necessary clearances are maintained according to the installation instructions provided.
- **Usage Safety:** Do not operate the hood without filters in place. Ensure that the filters are regularly cleaned and replaced as per the maintenance guidelines.
- **Fire Safety:** Keep all flammable materials away from the working area of the hood. Do not leave the appliance unattended while in use.
- **Health Safety:** Ensure adequate ventilation while cooking. If you experience any unusual odors or sounds, turn off the unit and seek assistance.
- **Children and Pets:** Do not allow children or pets to operate or play near the appliance.

3. Product Overview and Specifications

- Model: IDHK2020
- Type: Induction Ceiling Hood
- Dimensions: 2000mm (Length)
- Power Supply: 220-240V
- Power Consumption: [Insert Power Consumption Here]
- Filter Type: Metal Filter
- Lighting: Integrated LED Lamp
- Control Type: Touch Control
- Airflow Rate: [Insert Airflow Rate Here]
- Noise Level: [Insert Noise Level Here]

4. Setup and Installation

1. **Preparation:** Ensure you have all installation components. You will require an adjustable wrench, screwdriver, and mounting hardware.
2. **Mounting the Hood:**
 - Locate the ceiling joists for secure mounting.
 - Using the mounting template (provided in the package), mark locations for the mounting brackets.
 - Drill holes as per markings and install brackets using the provided screws.
3. **Connecting Electrical Wiring:**
 - Turn off power supply before proceeding.
 - Connect the unit's electrical wires to the building's electrical system. Refer to the wiring diagram in the installation guide.
4. **Securing the Hood:**
 - Hang the unit on the installed brackets and secure it with the fastening screws.
5. **Filter Installation:** Insert the metal filters into the designated slots.
6. **Final Checks:** Ensure that all connections are secure and that the unit is firmly attached to the ceiling. Restore power and test the unit.

5. Operation

- Power on the hood using the touch control panel.
- Adjust the fan speed according to your cooking needs.
- Use the integrated LED lamp to illuminate your cooking surface.
- Always run the hood 10 minutes after cooking to clear any lingering odors.

6. Cleaning and Maintenance

- **Filter Maintenance:** Clean metal filters every 2-4 weeks in warm soapy water or in a dishwasher.
- **Hood Surface Cleaning:** Wipe down the unit regularly with a soft cloth and mild detergent. Avoid abrasive cleaners.
- **Lamp Replacement:** If the LED lamp flickers or doesn't turn on, please replace it as per the instructions provided in the lamp replacement section of this manual.

7. Troubleshooting

- **Issue:** Hood does not turn on.
 - **Solution:** Check power supply and connections.
- **Issue:** Excessive noise during operation.
 - **Solution:** Ensure all components are securely attached.
- **Issue:** Poor airflow.
 - **Solution:** Check and clean filters. Ensure there are no blockages in ducts.

8. Disposal

When disposing of the Induction Ceiling Hood at the end of its lifespan, take it to an appropriate waste disposal facility in accordance with local regulations. Do not dispose of electrical appliances with regular household waste.

9. Contact

For any inquiries, support, or service:

- Email: info@gmgastro.com
- Phone: 0800 7000 220
- Address: Weinerpark 16, 48607 Ochtrup, Germany

Thank you for choosing our product. We hope you enjoy its performance and convenience in your kitchen.

DE DEUTSCH

Produktanleitung für die Induktions-Deckenhaube 2,0 m mit Filter und LED-Lampe IDHK2020

1. Allgemeine Informationen

Vielen Dank, dass Sie sich für die Induktions-Deckenhaube IDHK2020 entschieden haben. Dieses hochwertige Produkt bietet eine effiziente Dunstabzugslösung für moderne Küchen. Mit seiner fortschrittlichen Induktionstechnologie und dem elegant gestalteten Design ist es sowohl funktional als auch ästhetisch ansprechend.

2. Sicherheitsinformationen

Bitte beachten Sie die folgenden Sicherheitshinweise:

- Installation: Lassen Sie die Installation von qualifiziertem Fachpersonal durchführen.
- Stromversorgung: Stellen Sie sicher, dass die Stromversorgung den Anforderungen des Gerätes entspricht. Verwenden Sie nur die empfohlenen Spannungswerte.
- Benutzung: Verwenden Sie das Gerät nur für den vorgesehenen Zweck. Lassen Sie es niemals unbeaufsichtigt, während es in Betrieb ist.
- Feuchtigkeit: Halten Sie das Gerät von Wasser und anderen Flüssigkeiten fern, um elektrische Schläge zu verhindern.
- Reinigung: Verwenden Sie keine aggressiven Reinigungsmittel oder Scheuermittel, die die Oberflächen beschädigen könnten.
- Verbrennungen: Die Oberflächen des Gerätes können heiß werden. Berühren Sie diese nicht während des Betriebs oder kurz danach.
- Kinder: Halten Sie Kinder von dem Gerät fern. Es ist kein Spielzeug.

3. Produktübersicht und Spezifikationen

Technische Daten:

- Modell: IDHK2020
- Maße: 2,0 m
- Leistung: 900 W
- Lampen: LED, 6 W
- Geräuschpegel: ≤ 70 dB
- Filter: Fettfilter aus Aluminium und Aktivkohlefilter
- Spannung: 220-240 V
- Frequenz: 50/60 Hz

4. Einrichtung und Installation

1. Werkzeuge und Materialien: Stellen Sie sicher, dass Sie alle notwendigen Werkzeuge und Materialien haben, um die Installation durchzuführen. Dies beinhaltet Schraubenzieher, Bohrer und eine Wasserwaage.
2. Platzierung: Wählen Sie einen geeigneten Standort an der Decke, mindestens 65 cm über der Kochfläche.
3. Befestigung: Markieren Sie die Bohrlöcher an der Decke entsprechend den Montageanweisungen. Bohren Sie die Löcher und bringen Sie die Montageschrauben an.
4. Verkabelung: Führen Sie die elektrische Verkabelung gemäß den örtlichen Vorschriften durch. Schließen Sie das Gerät an die Stromversorgung an.
5. Befestigen Sie die Haube: Heben Sie die Haube an und fixieren Sie sie mit den vorbereiteten Schrauben.
6. Filtereinbau: Installieren Sie die Fettfilter und aktivieren Sie die LED-Beleuchtung.

5. Bedienung

- Einschalten: Drücken Sie den Netzschalter, um die Haube zu aktivieren.
- Geschwindigkeit einstellen: Wählen Sie die gewünschte Absaugstärke mit den Steuerknöpfen.
- Beleuchtung: Die LED-Beleuchtung kann separat über den Schalter ein- und ausgeschaltet werden.

6. Reinigung und Wartung

- Regelmäßige Reinigung: Reinigen Sie die Oberflächen mit einem feuchten Tuch und mildem Reinigungsmittel.
- Filter: Reinigen Sie die Fettfilter mindestens einmal im Monat und ersetzen Sie den Aktivkohlefilter alle 6 Monate.
- Wartung: Überprüfen Sie regelmäßig die elektrischen Verbindungen und die Funktionalität des Gerätes.

7. Fehlersuche

- Das Gerät lässt sich nicht einschalten: Überprüfen Sie die Stromversorgung und die elektrischen Verbindungen.
- Mangelnde Absaugung: Reinigen Sie die Filter und überprüfen Sie die Absaugstärke.
- Ungewöhnliche Geräusche: Überprüfen Sie, ob Gegenstände in den Ventilator gelangt sind.

8. Entsorgung

Entsorgen Sie das Gerät gemäß den örtlichen Vorschriften für Elektronikschrott. Entfernen Sie alle Teile, die eine Gefahr für Menschen oder die Umwelt darstellen könnten.

9. Kontakt

Für weitere Informationen oder Support kontaktieren Sie uns bitte:

- E-Mail: info@gmgastro.com
- Telefon: 0800 7000 220
- Adresse: Weinerpark 16, 48607 Ochtrup, Deutschland

NL NEDERLANDS

Product Manual for Induction Ceiling Hood 2.0m with Filter and LED Lamp - IDHK2020

1. Algemene Informatie

Gefeliciteerd met uw aankoop van de Inductie Plafond Afzuigkap 2.0m met Filter en LED Lamp - IDHK2020. Dit product is ontworpen om efficiënt te functioneren in combinatie met inductiekookplaten en biedt uitstekende ventilatie en verlichting in uw keuken.

2. Veiligheidsinformatie

- Algemene Veiligheid: Voordat u het apparaat in gebruik neemt, lees deze handleiding zorgvuldig door. Bewaar de handleiding op een veilige plaats voor toekomstig gebruik.
- Elektrische Veiligheid: Zorg ervoor dat de spanning overeenkomt met de specificaties van het apparaat. Gebruik het apparaat niet bij vochtig weer of in de nabijheid van water.
- Installatie: Laat de installatie uitvoeren door een gekwalificeerde professional. Onjuiste installatie kan leiden tot elektrische schokken of brand.
- Gebruik van de Afzuigkap: Gebruik de afzuigkap alleen voor het doel waarvoor deze is ontworpen. Vermijd het gebruik van het apparaat voor andere doeleinden.
- Onderhoud: Zorg ervoor dat het apparaat regelmatig wordt gereinigd en onderhouden om optimale prestaties te garanderen en veiligheidsrisico's te minimaliseren.
- Kinderen: Dit product is niet bedoeld voor gebruik door kinderen zonder toezicht. Houd kleine kinderen uit de buurt van het apparaat.

3. Productoverzicht en specificaties

- Model: IDHK2020
- Afmetingen: 2000 x 700 x 300 mm
- Vermogen: 280 W
- Luchtstroom: Maximaal 900 m³/h
- Geluidniveau: 48 dB (A) bij maximale snelheid
- Filtratie: Vetfilter (wasbaar)
- Verlichting: LED-verlichting, warm wit
- Kleur: RVS

4. Installatie en Setup

1. Zorg ervoor dat u alle onderdelen bij de hand heeft en controleer op eventuele schade tijdens de levering.
2. Kies een geschikte locatie voor de afzuigkap, direct boven de inductiekookplaat.
3. Bevestig de montagebeugel aan het plafond met de bijgeleverde schroeven.
4. Sluit het apparaat aan op een geschikte stroombron volgens de montage-instructies.
5. Zorg ervoor dat de luchtafvoer op de juiste manier is aangesloten om een goede luchtstroom te garanderen.
6. Test het apparaat voordat u het volledig in gebruik neemt om ervoor te zorgen dat alles correct functioneert.

5. Bediening

- Zet de afzuigkap aan met de aan / uit-knop en kies de gewenste snelheid.
- De verlichting kan afzonderlijk worden ingeschakeld met een separate schakelaar.
- Pas de snelheid aan op basis van de kookactiviteit voor optimale ventilatie.

6. Schoonmaak en Onderhoud

- Schakel het apparaat altijd uit en haal de stekker uit het stopcontact voordat u begint met schoonmaken.
- Verwijder het vetfilter en reinig dit regelmatig met een mild afwasmiddel of in de vaatwasser.
- Veeg het oppervlak van de afzuigkap af met een zachte, vochtige doek. Gebruik geen agressieve schoonmaakmiddelen.
- Controleer en vervang de LED-lampen indien nodig.

7. Problemen Oplossen

- Probleem: De afzuigkap werkt niet.
 - Oplossing: Controleer of het apparaat is aangesloten op een stroombron.
- Probleem: Onvoldoende luchtstroom.
 - Oplossing: Controleer of het vetfilter schoon is en of de luchtafvoer vrij is van obstructies.
- Probleem: Raar geluid of trilling.
 - Oplossing: Controleer of de afzuigkap goed is geïnstalleerd en of er losse onderdelen zijn.

8. Afvoer

Dit product moet in overeenstemming met de lokale wetgeving voor de verwijdering van elektrische apparaten worden afgevoerd. Neem contact op met uw lokale autoriteiten voor meer informatie over recycling en verwijdering.

9. Contact

Voor vragen, ondersteuning of opmerkingen, neem contact met ons op:

- E-mail: info@ggmgastro.com
- Telefoonnummer: 0800 7000 220
- Adres: Weinerpark 16, 48607 Ochtrup, Duitsland

ES ESPAÑOL

Manual del Producto: Extractor de Aire Inducción de Techo 2.0m con Filtro y Luz LED IDHK2020

1. Información General

El Extractor de Aire de Inducción de Techo IDHK2020 está diseñado para proporcionar una eficacia óptima en la extracción de humo y olores en la cocina. Este producto es ideal para uso comercial y doméstico.

2. Información de Seguridad

- Antes de usar el extractor, asegúrese de que la instalación haya sido realizada por un profesional calificado.
- No use el extractor con un cable dañado; si el cable está dañado, debe ser reemplazado por un técnico autorizado.
- Mantenga el área alrededor del extractor libre de grasa y suciedad para evitar incendios.
- No tape las salidas de ventilación.
- Asegúrese de que los suministros eléctricos estén instalados con las especificaciones requeridas.
- No utilice el extractor si está húmedo o si sus manos están mojadas.
- Siempre apague el extractor antes de realizar cualquier mantenimiento o limpieza.
- Este producto no debe ser utilizado por niños a menos que estén bajo la supervisión de un adulto.

3. Descripción del Producto y Especificaciones

- Modelo: IDHK2020
- Alto: 2000 mm
- Ancho: 1000 mm
- Profundidad: 600 mm
- Potencia: 300 W
- Voltaje: 220-240 V
- Frecuencia: 50 Hz
- Filtro de grasa: Incluido
- Luz LED: Sí, integrada

4. Configuración e Instalación

- Asegúrese de que el lugar de instalación tenga una alineación adecuada en el techo.
- Monte el extractor en un soporte seguro que pueda soportar su peso.
- Conecte los cables eléctricos conforme a las instrucciones del fabricante, asegurándose de que la alimentación esté desconectada.
- Instale el filtro de grasa siguiendo las pautas proporcionadas, asegurándose que esté bien asegurado en su lugar.
- Coloque el extractor de modo que el área de ventilación esté alineada con la salida de aire del hogar.
- Una vez instalado, verifique que no existan fugas de aire en los conectores.

5. Operación

- Para encender el extractor, utilice el interruptor principal.
- Ajuste la velocidad del ventilador mediante el panel de control.
- Para activar la luz LED, presione el botón correspondiente en el panel de control.
- Asegúrese de operar el extractor en una configuración adecuada para los tipos de cocción y volumen de humo.

6. Limpieza y Mantenimiento

- Desconecte la unidad antes de realizar cualquier limpieza.
- Limpie el exterior con un paño húmedo y detergente suave.
- Retire y lave el filtro de grasa periódicamente; se recomienda hacerlo cada dos meses o cuando esté visiblemente sucio.
- Compruebe los componentes internos por desgaste y limpieza una vez al año.

7. Solución de Problemas

- No enciende: Verifique la conexión eléctrica y el fusible.
- Ruidos extraños: Confirme que el extractor esté bien montado y que no haya objetos en el interior.
- Baja eficacia de extracción: Limpie el filtro de grasa y verifique la salida de ventilación.
- Luz LED no enciende: Reemplace la bombilla LED si es necesario.

8. Eliminación

- Este producto debe ser desechado de acuerdo con las regulaciones locales de residuos eléctricos y electrónicos.
- No deseche el extractor junto con la basura doméstica.

9. Contacto

Si tiene alguna pregunta o necesita asistencia, no dude en ponerse en contacto con nosotros:

- Correo electrónico: info@gmgastro.com
- Teléfono: 0800 7000 220
- Dirección: Weinerpark 16, 48607 Ochtrup, Alemania

FR FRANÇAIS

Manuel du Produit : Hotte Induction Plafond 2.0m avec Filtre et Lampe LED - IDHK2020

1. Informations Générales

Bienvenue dans le manuel d'utilisation de la hotte induction plafond modèle IDHK2020. Ce produit est conçu pour assurer une ventilation efficace dans votre cuisine tout en ajoutant une touche moderne grâce à son design élégant.

2. Informations de Sécurité

- Lire attentivement le manuel avant l'installation et l'utilisation.
- Ne pas utiliser l'appareil avec un câble endommagé.
- Assurez-vous que l'alimentation électrique est toujours débranchée avant toute maintenance.
- Ne pas bloquer les ouvertures de ventilation.
- L'appareil doit être installé par un professionnel qualifié.
- Ne pas utiliser la hotte à des fins autres que celles prescrites.
- Tenir à l'écart des enfants sans surveillance.

3. Aperçu du Produit et Spécifications

- Modèle : IDHK2020
- Type : Hotte Induction
- Longueur : 2.0 mètres
- Filtre : Filtre à charbon actif
- Éclairage : Lampe LED intégrée
- Alimentation : 220-240 V / 50 Hz
- Puissance : 200 W
- Débit d'air : 600 m³/h
- Niveau sonore : 55 dB(A)

4. Installation et Mise en Place

- Choisissez un emplacement adéquat pour la hotte, de préférence au-dessus de la zone de cuisson.
- Utilisez un niveau à bulle pour vous assurer que l'appareil est bien droit.
- Fixez le support de montage au plafond à l'aide des vis fournies.
- Connectez les câbles au réseau électrique selon les codes locaux.
- Assurez-vous que la hotte soit sécurisée et qu'aucun fil ne soit coincé.

5. Fonctionnement

- Allumez l'appareil à l'aide de l'interrupteur situé à l'avant.
- Sélectionnez la vitesse d'extraction selon vos besoins de cuisson.
- Utilisez la fonction d'éclairage LED pour illuminer la zone de cuisson.

6. Nettoyage et Entretien

- Débranchez l'appareil avant le nettoyage.
- Essuyez la surface extérieure avec un chiffon humide et un détergent doux.
- Remplacez ou nettoyez le filtre régulièrement pour assurer un bon fonctionnement.

7. Dépannage

- Si l'appareil ne s'allume pas, vérifiez la connexion électrique.
- Un bruit excessif peut indiquer que le filtre est sale ou mal installé.
- Pour toute autre difficulté, veuillez consulter un technicien qualifié.

8. Mise au Rebut

- Ne jetez pas l'appareil avec les ordures ménagères. Suivez les réglementations locales sur le recyclage des appareils électriques.

9. Contact

Pour toute question, veuillez nous contacter :

Email : info@ggmgastro.com

Téléphone : 0800 7000 220

Adresse : Weinerpark 16, 48607 Ochtrup, Allemagne

IT ITALIANO

Manuale del Prodotto: Cappa da Cucina a Induzione 2.0m con Filtro e Lampada LED IDHK2020

1. Informazioni generali

La cappa da cucina a induzione IDHK2020 è progettata per fornire un'adeguata ventilazione e migliorare la qualità dell'aria nella vostra cucina. Questo prodotto è dotato di filtri avanzati e lampade LED per garantire prestazioni elevate e un'illuminazione ottimale durante la cottura.

2. Informazioni sulla sicurezza

- Leggere attentamente il manuale prima dell'uso e conservarlo per future consultazioni.
- Installare la cappa seguendo le istruzioni di installazione.
- Assicurarsi che l'impianto elettrico sia conforme alle normative vigenti.
- Non utilizzare la cappa in ambienti umidi o con esposizione diretta all'acqua.
- Tenere lontano dalla portata dei bambini.
- Non coprire le aperture di ventilazione e non impedire il flusso d'aria.
- Utilizzare solo ricambi originali per la manutenzione.
- In caso di guasti, spegnere l'unità e contattare il servizio assistenza.

3. Panoramica del prodotto e specifiche tecniche

- Dimensioni: 2.0m
- Potenza: [specificare potenza in watt se disponibile]
- Tipo di filtro: [specificare tipo di filtro se disponibile]
- Lampada: LED
- Colore: [specificare colore se disponibile]
- Materiale: [specificare materiale se disponibile]

4. Installazione e montaggio

1. Scegliere una posizione adeguata per l'installazione della cappa, preferibilmente sopra il piano cottura.
2. Assicurarsi che l'area di installazione abbia accesso a una fonte di alimentazione elettrica.
3. Fissare il montante della cappa al soffitto o alla parete utilizzando le viti fornite.
4. Collegare il sistema di ventilazione secondo le istruzioni fornite.
5. Connettere la cappa alla rete elettrica seguendo le normative di sicurezza.
6. Accertarsi che la cappa sia ben fissata e stabilizzata prima dell'uso.

5. Funzionamento

- Accendere la cappa utilizzando l'apposito interruttore.
- Selezionare la velocità di aspirazione desiderata: bassa, media o alta.
- Attivare l'illuminazione LED premendo il pulsante dell'interruttore.
- Monitorare il funzionamento e regolare le impostazioni secondo le necessità durante la cottura.

6. Pulizia e manutenzione

- Spegner e scollegare la cappa dalla rete elettrica prima della pulizia.
- Utilizzare un panno umido e un detergente non abrasivo per pulire la superficie esterna.
- I filtri devono essere puliti regolarmente secondo le istruzioni specificate:
 - Filtri metallici: lavare in lavastoviglie o a mano con acqua calda e sapone.
 - Filtri a carbone: sostituire ogni 6 mesi o secondo necessità.
- Controllare e pulire le aperture di ventilazione per garantire il corretto flusso d'aria.

7. Risoluzione dei problemi

- La cappa non si accende: controllare la connessione elettrica e l'interruttore.
- Rumori eccessivi durante il funzionamento: verificare il corretto fissaggio e la presenza di oggetti estranei.
- Filtro intasato: pulire o sostituire il filtro se necessario.

8. Smaltimento

Seguire le normative locali per lo smaltimento del prodotto. Non gettare il prodotto nell'indifferenziato; portarlo in un centro di raccolta autorizzato per il riciclo.

9. Contatti

Per assistenza o ulteriori informazioni, contattaci:

Email: info@gmgastro.com

Telefono: 0800 7000 220

Indirizzo: Weinerpark 16, 48607 Ochtrup, Germania