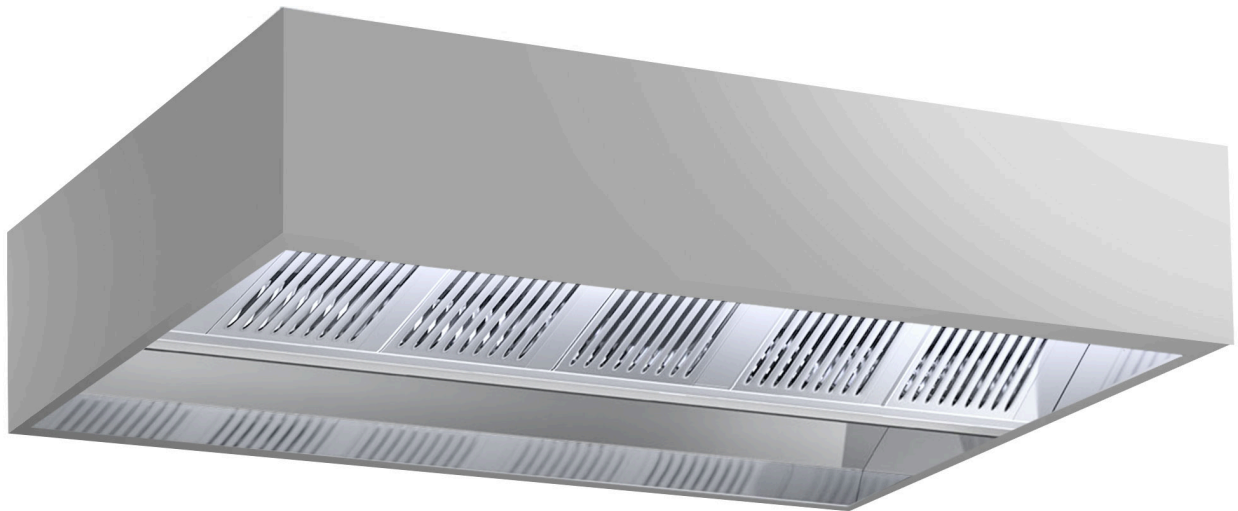


ggmgastro

Firmenadresse: GGM Gastro International GmbH Weinerpark 16, 48607 Ochtrup www.gmgastro.com Tel: +49 (0) 2553 / 722 01 00 Fax: +49 (0) 2553 / 722 02 00 Email: info@gmgastro.com

SKU: IDHK2818

Induction ceiling hood - 2.8m - with filter & LED lamp



DE | DEUTSCH
EN | ENGLISH
NL | NEDERLANDS
ES | ESPAÑOL
FR | FRANÇAIS
IT | ITALIANO

EN ENGLISH

Product Manual for Induction Ceiling Hood 2.8m with Filter and LED Lamp (IDHK2818)

1. General Information

Thank you for purchasing the Induction Ceiling Hood IDHK2818. This advanced kitchen ventilation solution is designed to efficiently extract smoke, grease, and odors from your cooking area while providing a contemporary aesthetic. Please read this manual thoroughly before using the product to ensure safe and efficient operation.

2. Safety Information

- **Electrical Safety:** Ensure that the ceiling hood is installed by a qualified electrician in accordance with local electrical codes. Do not use the product with a damaged power cord or plug.
- **Installation:** Only install the ceiling hood in accordance with the guidelines provided in this manual. Improper installation may result in fire or electrical hazards.
- **Ventilation:** Ensure proper ventilation when using the appliance. Avoid blocking intake and exhaust vents during operation.
- **Usage:** Do not use the hood while cooking with flames or high-temperature methods such as frying without appropriate precautions.
- **Maintenance:** Regularly inspect and clean the filters to prevent fire hazards and ensure optimal performance.
- **Children:** Keep the appliance out of reach of children. Supervise them when in the kitchen to prevent accidents.
- **Hazardous Materials:** Do not use the hood to remove flammable or explosive materials.

3. Product Overview and Specifications

- **Model:** IDHK2818
- **Type:** Induction Ceiling Hood
- **Dimensions:** 2.8m
- **Extractor Type:** Ducted or recirculating
- **Material:** Stainless steel
- **Filter Type:** Aluminum grease filter
- **Lighting:** Integrated LED lamp
- **Power Supply:** 230V / 50Hz
- **Power Consumption:** 250W
- **Airflow Rate:** 1200 m³/h
- **Noise Level:** Max 56 dB
- **Controls:** Touch control panel
- **Weight:** 30 kg

4. Setup and Installation

1. **Preparation:** Before installation, ensure you have all necessary tools: screwdriver, drill, measuring tape, and level.
2. **Location:** Choose an appropriate location for the ceiling hood that allows a minimum clearance of 65 cm from the cooking surface.
3. **Mounting Bracket:** Install the mounting bracket to the ceiling using the screws provided, ensuring it is secure and level.
4. **Electrical Connection:** Connect the power supply to the unit per local wiring regulations. Ensure power is turned off prior to connection.
5. **Attach the Hood:** Attach the hood to the mounting bracket, ensuring it fits snugly.
6. **Ventilation Duct:** If ducting, connect the venting duct to the outlet of the hood ensuring no bends that would restrict airflow.
7. **Filter Installation:** Insert the aluminum grease filter into the designated slot within the hood.
8. **Final Check:** Before turning on the system, double-check all connections and fittings.

5. Operation

- **Power On/Off:** Press the power button on the touch control panel to turn the hood on or off.
- **Speed Settings:** Select the desired fan speed using the corresponding touch button (low, medium, high).
- **Lighting Control:** Press the light button to turn the integrated LED lamp on or off.
- **Timer Function:** Utilize the timer function if available, setting it for a predetermined operation period.

6. Cleaning and Maintenance

- **Filters:** Clean the aluminum grease filter every month by soaking it in warm soapy water, or according to the manufacturer's recommendations.
- **Exterior:** Wipe the stainless steel surface with a soft cloth and mild detergent to avoid scratches.
- **Interior:** Regularly check for grease buildup inside the hood and clean as necessary.
- **Professional Servicing:** Have a qualified technician perform an annual inspection to maintain efficiency.

7. Troubleshooting

- **Hood Does Not Turn On:** Check that the power supply is connected and working. Inspect the circuit breaker.
- **Insufficient Suction:** Ensure filters are clean and not clogged. Check the ducting for any obstructions.
- **Unusual Noises:** Investigate if the hood is securely mounted. Check for any debris inside the unit.

8. Disposal

Dispose of the appliance and its components according to local regulations. Do not dispose of electrical components in household waste. Contact local waste disposal for proper recycling information.

9. Contact

For further inquiries, please reach us at:

- Email: info@ggmgastro.com
- Phone: 0800 7000 220
- Address: Weinerpark 16, 48607 Ochtrup, Germany

Thank you for choosing the Induction Ceiling Hood IDHK2818. Enjoy your cooking experience!

DE DEUTSCH

Produktmanual für die Induktions-Deckenhaube 2,8 m mit Filter und LED-Lampe (IDHK2818)

1. Allgemeine Informationen

Vielen Dank, dass Sie sich für die Induktions-Deckenhaube IDHK2818 entschieden haben. Dieses Produkt wurde entwickelt, um Ihre Kochumgebung effizient zu belüften und gleichzeitig eine moderne und stilvolle Atmosphäre in Ihrer Küche zu schaffen.

2. Sicherheitsinformationen

- Elektrische Sicherheit: Vor der Installation stellen Sie sicher, dass der Strom abgeschaltet ist. Verwenden Sie nur die vom Hersteller empfohlenen elektrischen Komponenten.
- Brandgefahr: Halten Sie brennbare Materialien von der Haube fern. Lassen Sie die Haube während des Betriebs niemals unbeaufsichtigt.
- Betriebsanweisungen: Stellen Sie sicher, dass die Haube sachgemäß installiert ist und alle Abschlüsse sicher montiert sind, um ein Auslaufen von Luft oder Fetten zu vermeiden.
- Reinigung: Schalten Sie die Haube aus und lassen Sie sie abkühlen, bevor Sie mit der Reinigung beginnen. Verwenden Sie keine aggressiven Reinigungsmittel.
- Wartung: Überprüfen Sie regelmäßig die Filter und reinigen Sie diese entsprechend den Anweisungen, um eine Überlastung des Geräts zu vermeiden.

3. Produktübersicht und Spezifikationen

- Modell: IDHK2818
- Typ: Induktions-Deckenhaube
- Abmessungen: 2800 mm x 1000 mm x 250 mm (B x T x H)
- Leistungsstufen: 3 Stufen
- LED-Beleuchtung: Integriert
- Filtertyp: Aluminiumfilter, waschbar
- Stromversorgung: AC 220-240V, 50/60Hz
- Leistung: 350W
- Lautstärke: max. 56 dB

4. Montage und Installation

- Werkzeuge: Schraubendreher, Bohrmaschine, Wasserwaage, Maßband.
- Montageschritte:
 1. Messen Sie die Installationshöhe (mindestens 65 cm über der Kochfläche).
 2. Markieren Sie die Bohrlöcher an der Decke unter Berücksichtigung der Haubengröße.
 3. Bohren Sie die Löcher und setzen Sie die Dübel ein.
 4. Befestigen Sie die Halterungen an der Decke und sichern Sie sie mit Schrauben.
 5. Hängen Sie die Haube an den Halterungen ein und überprüfen Sie die Ausrichtung.
 6. Schließen Sie die elektrischen Anschlusskabel an und stellen Sie sicher, dass alle Verbindungen fest sind.

5. Betrieb

- Schalten Sie das Gerät mit dem Hauptschalter ein.
- Wählen Sie die gewünschte Leistungsstufe (1-3) mit dem entsprechenden Bedienfeld.
- Aktivieren Sie die LED-Beleuchtung, falls erforderlich.

6. Reinigung und Wartung

- Reinigen Sie die Außenflächen mit einem weichen, feuchten Tuch.
- Entfernen und reinigen Sie die Filter alle 2-4 Wochen in warmem Seifenwasser oder in der Geschirrspülmaschine.
- Überprüfen Sie regelmäßig die Lüftungsleitungen auf Verstopfungen oder Ansammlungen von Fett.

7. Fehlerbehebung

- Gerät funktioniert nicht: Überprüfen Sie die Stromversorgung und die Sicherung.
- Lärm oder Vibrationen: Stellen Sie sicher, dass die Haube richtig montiert und befestigt ist.
- Ungenügende Absaugung: Reinigen Sie die Filter und überprüfen Sie die Lüftungswege.

8. Entsorgung

Bitte entsorgen Sie das Gerät gemäß den geltenden gesetzlichen Bestimmungen und örtlichen Vorschriften zur Abfallentsorgung. Verpackungsmaterialien und alte Geräte sollten in den entsprechenden Recycling-Containern entsorgt werden.

9. Kontakt

Für weitere Informationen oder Unterstützung kontaktieren Sie uns bitte:

E-Mail: info@ggmgastro.com

Telefon: 0800 7000 220

Adresse: Weinerpark 16, 48607 Ochtrup, Deutschland

NL NEDERLANDS

Product Handleiding voor Inductie Plafond Afzuigkap 2.8m met Filter en LED Lamp (IDHK2818)

1. Algemene Informatie

Gefeliciteerd met uw aankoop van de Inductie Plafond Afzuigkap IDHK2818. Dit apparaat is ontworpen om te voldoen aan de hoogste normen van efficiëntie en gebruiksgemak, en is geschikt voor gebruik in commerciële keukens.

2. Veiligheidsinformatie

- Lees deze handleiding zorgvuldig door voordat u het apparaat gebruikt.
- Zorg ervoor dat het apparaat is geïnstalleerd door een gekwalificeerde professional.
- Gebruik de afzuigkap alleen voor de beoogde doeleinden.
- Zorg voor voldoende ventilatie tijdens het gebruik.
- Controleer regelmatig de elektrische aansluitingen en kabels op slijtage of schade.
- Gebruik geen brandbare materialen in de nabijheid van de afzuigkap.
- Houd kinderen en huisdieren uit de buurt van het apparaat tijdens gebruik.
- Bij storing of schade, schakel het apparaat onmiddellijk uit en neem contact op met de klantenservice.

3. Productoverzicht en specificaties

- Model: IDHK2818
- Afmetingen: 2800mm (l) x 660mm (b) x 100mm (h)
- Vermogen: 3000W
- Geluidsniveau: 55 dB(A) bij maximaal vermogen
- Filtertype: Vetfilter, wasbaar
- Verlichting: LED verlichting
- Aansluitspanning: 220-240V
- Frequentie: 50Hz

4. Installatie en setup

- Voordat u met de installatie begint, zorg ervoor dat u alle benodigde gereedschappen en materialen hebt.
- Bevestig de montagematerialen aan het plafond volgens de bijgeleverde installatiehandleiding.
- Zorg ervoor dat de positie van de afzuigkap geschikt is voor het koken.
- Maak de elektrische aansluitingen voorzichtig en zorg ervoor dat ze veilig zijn.
- Monteer het vetfilter in de afzuigkap volgens de instructies in de handleiding.
- Controleer of het apparaat stevig is bevestigd voordat u het in gebruik neemt.

5. Bediening

- Zet de afzuigkap aan via de aan/uit knop.
- Selecteer de gewenste ventilatorsnelheid met de bijbehorende knop.
- De LED-verlichting kan eenvoudig worden ingeschakeld om de kookruimte te verlichten.
- Gebruik de timerfunctie indien beschikbaar voor extra gemak.

6. Schoonmaak en onderhoud

- Schakel de afzuigkap uit en haal de stekker uit het stopcontact voordat u begint met schoonmaken.
- Reinig de buitenkant van de afzuigkap met een vochtige doek en mild reinigingsmiddel.
- Verwijder en reinig het vetfilter regelmatig. Deze kan worden gewassen in de vaatwasser.
- Controleer de ventilatieopeningen regelmatig op verstoppingen en reinig indien nodig.

7. Probleemoplossing

- Probleem: De afzuigkap doet niets.
 - Oplossing: Controleer of het apparaat correct is aangesloten op een stroombron.
- Probleem: Onvoldoende zuigkracht.
 - Oplossing: Controleer of het vetfilter schoon is en geen verstoppingen aanwezig zijn.
- Probleem: Hoger dan normaal geluidsniveau.
 - Oplossing: Controleer of de afzuigkap goed is gemonteerd en er geen losse onderdelen zijn.

8. Afvalverwerking

- Giet geen vet of olie in de afvoer.
- Verwijder en recycle alle materialen volgens de lokale wetgeving.
- Neem contact op met uw lokale afvalverwerkingsbedrijf voor richtlijnen over de verwijdering van elektrische apparaten.

9. Contact

Voor vragen en ondersteuning kunt u contact met ons opnemen op:

- E-mail: info@ggmgastro.com
- Telefoon: 0800 7000 220
- Adres: Weinerpark 16, 48607 Ochtrup, Duitsland

Bedankt voor uw aankoop van de Inductie Plafond Afzuigkap IDHK2818. We wensen u veel kookplezier!

ES ESPAÑOL

Manual del Producto - Campana de Inducción de Techo 2.8m con Filtro y Luz LED (IDHK2818)

1. Información General

La Campana de Inducción de Techo IDHK2818 es un dispositivo diseñado para su uso en cocinas comerciales, proporcionando una ventilación eficaz y una iluminación adecuada mientras se cocina. Su diseño moderno y funcional la convierte en un elemento práctico y estético en cualquier entorno gastronómico.

2. Información de Seguridad

- Instalación: Este producto debe ser instalado por un profesional capacitado para garantizar la seguridad y el cumplimiento de las normativas locales.
- Uso adecuado: Solo utilícese con los fines previstos. No opere la campana sin un adecuado sistema de inducción conectado.
- Electricidad: Asegúrese de que la instalación eléctrica cumpla con las normativas vigentes y que el voltaje de conexión sea compatible con especificaciones del producto.
- Mantenimiento: Realice mantenimiento regular y limpieza para evitar la acumulación de grasa y otros contaminantes.
- Fuego: Mantenga lejos de material inflamable y nunca deje la campana desatendida mientras esté en funcionamiento.
- Lesiones personales: Mantenga las manos y objetos alejados de los ventiladores y áreas móviles durante el funcionamiento.

3. Descripción del Producto y Especificaciones

- Modelo: IDHK2818
- Tipo: Campana de inducción de techo
- Dimensiones: 2800 mm (Largo) x 1200 mm (Ancho) x 500 mm (Alto)
- Material: Acero inoxidable
- Flujo de aire: 1500 m³/h
- Filtros: Filtro de grasa de acero inoxidable
- Iluminación: Lámpara LED de alta eficiencia
- Potencia eléctrica: 220V - 240V / 50 Hz
- Consumo de energía: 300W

4. Configuración e Instalación

1. Verifique que todas las partes del paquete estén presentes.
2. Seleccione una ubicación adecuada en el techo donde se instalará la campana.
3. Asegúrese de que la instalación eléctrica sea accesible y esté en buen estado.
4. Utilizando herramientas adecuadas, fije la campana al soporte del techo con pernos y anclajes.
5. Conecte los cables eléctricos según el diagrama de instalación que se incluye en el manual.
6. Instale el filtro de grasa.
7. Pruebe la campana para asegurarse de que funcione correctamente.

5. Operación

- Encienda la campana utilizando el botón de encendido ubicado en el panel de control.
- Seleccione la velocidad del ventilador según las necesidades de ventilación durante la cocción.
- Asegúrese de que la lámpara LED esté encendida para proporcionar iluminación adecuada.

6. Limpieza y Mantenimiento

- Desenchufe el dispositivo antes de realizar cualquier tarea de limpieza.
- Limpie el exterior de la campana con un paño húmedo y un detergente suave.
- Los filtros deben lavarse frecuentemente, de acuerdo a las pautas del fabricante, para evitar obstrucciones.
- Revise periódicamente el estado del sistema eléctrico y los componentes.

7. Solución de Problemas

- La campana no enciende: Verifique la conexión eléctrica y asegúrese de que el interruptor esté en la posición de encendido.
- Poco flujo de aire: Limpie los filtros y asegúrese de que no haya obstrucciones en las salidas de aire.
- Ruidos extraños durante la operación: Verifique que no haya objetos sueltos en el interior de la campana.

8. Eliminación

Cuando deseche este producto, asegúrese de hacerlo de acuerdo con las regulaciones ambientales locales. Disasemble elementi e riciclabili, come acciaio inox e componenti elettronici.

9. Contacto

Para consultas o asistencia, contáctenos:

Email: info@gmgastro.com

Teléfono: 0800 7000 220

Dirección: Weinerpark 16, 48607 Ochtrup, Alemania

FR FRANÇAIS

Manuel d'utilisation du Capot de Plafond à Induction 2.8m avec Filtre et Lampe LED - IDHK2818

1. Informations générales

Le capot de plafond à induction IDHK2818 est un équipement de cuisine conçu pour aspirer efficacement les fumées, les graisses et les odeurs générées lors de la cuisson. Doté d'un filtre et d'une lampe LED, il offre une solution à la fois fonctionnelle et esthétique pour les espaces modernes.

2. Informations de sécurité

- Utilisation prévue : Ce produit est destiné à être utilisé dans des environnements de cuisine pour l'élimination des vapeurs et des odeurs.
- Installation : Faire appel à un professionnel qualifié pour l'installation. Ne pas tenter d'installer ce produit sans les connaissances appropriées.
- Alimentation électrique : Assurez-vous que la source d'alimentation est compatible avec les spécifications électriques du produit.
- Entretien : Débranchez l'appareil avant toute opération de nettoyage ou d'entretien.
- Enfants et animaux : Gardez l'appareil hors de portée des enfants et des animaux domestiques lorsque celui-ci est en fonctionnement.
- Matériaux combustibles : Évitez de placer des matériaux combustibles à proximité du capot pendant son fonctionnement.
- Surveillance : Ne laissez jamais l'appareil sans surveillance lorsqu'il est en cours d'utilisation.

3. Aperçu du produit et spécifications

Spécifications techniques :

- Modèle : IDHK2818
- Type : Capot de plafond à induction
- Longueur : 2.8 mètres
- Filtre : Filtre à graisse en aluminium, lavable
- Éclairage : Lampe LED intégrée
- Alimentation : 220-240V
- Puissance : 500W
- Niveau sonore : 55 dB
- Classe énergétique : A

4. Installation et mise en place

1. Préparation : Vérifiez le contenu de l'emballage pour vous assurer que toutes les pièces sont présentes.
2. Emplacement : Choisissez un emplacement approprié au-dessus de votre plaque de cuisson.
3. Montage : Fixez le support du capot au plafond à l'aide des vis fournies. Assurez-vous qu'il est nivelé.
4. Connexion électrique : Branchez le capot à une source d'alimentation électrique conforme aux spécifications.
5. Fixation finale : Monter le capot sur le support et assurez-vous qu'il est solidement fixé.
6. Teste de fonctionnement : Allumez l'appareil pour vérifier son bon fonctionnement.

5. Fonctionnement

- Allumage : Utilisez le commutateur pour allumer le capot.
- Sélecteur de vitesse : Réglez la vitesse d'aspiration selon vos besoins.
- Éclairage : Activez la lampe LED pour un éclairage optimal de vos espaces de travail.

6. Nettoyage et entretien

- Filtre : Il est recommandé de nettoyer le filtre en aluminium toutes les 4 à 6 semaines. Lavez-le à la main avec de l'eau chaude et du détergent doux ou placez-le au lave-vaisselle.
- Surface extérieure : Nettoyez la surface du capot avec un chiffon humide et un détergent doux pour éviter l'accumulation de graisse.
- Vérification régulière : Inspectez régulièrement l'appareil pour tout signe d'usure ou de dommage.

7. Dépannage

- Le capot ne s'allume pas : Vérifiez la connexion à la source d'alimentation. Assurez-vous que l'interrupteur est allumé.
- Niveau sonore élevé : Assurez-vous qu'il n'y a rien bloquant le ventilateur. Vérifiez que le filtre est propre.
- Éclairage défectueux : Remplacez la lampe LED si elle ne fonctionne pas.

8. Élimination

Ne jetez pas ce produit avec les déchets ménagers. Veuillez le déposer dans un point de collecte approprié pour le recyclage des appareils électriques et électroniques, conformément aux réglementations locales.

9. Contact

Pour toute question ou assistance, veuillez contacter :

- Email : info@gmgastro.com
- Téléphone : 0800 7000 220
- Adresse : Weinerpark 16, 48607 Ochtrup, Allemagne

IT ITALIANO

Manuale del Prodotto: Cappa da Soffitto a Induzione 2,8m con Filtro e Lampada LED (IDHK2818)

1. Informazioni Generali

La cappa da soffitto a induzione IDHK2818 è progettata per offrire un'efficace estrazione dei fumi, garantendo un ambiente di lavoro sano e pulito. È dotata di un sistema di filtraggio avanzato e di un'illuminazione LED integrata, rendendola ideale per l'uso in cucine commerciali e professionali.

2. Informazioni sulla Sicurezza

- Utilizzo: Utilizzare soltanto per scopi previsti come indicato in questo manuale.
- Installazione: Assicurarsi che l'installazione sia effettuata da un professionista qualificato.
- Elettricità: Verificare le specifiche elettriche e garantire che l'impianto elettrico sia conforme alle normative locali. Non utilizzare con cavi danneggiati.
- Manutenzione: Effettuare regolarmente la pulizia e la manutenzione secondo le istruzioni fornite.
- Filtri: Controllare e sostituire i filtri secondo le raccomandazioni per garantire performance ottimali.
- Allergie: Evitare esposizioni a fumi o vapori durante l'uso.
- Rischi di Incendio: Tenere lontano da materiali infiammabili durante il funzionamento.

3. Panoramica del Prodotto e Specifiche

- Modello: IDHK2818
- Tipo: Cappa da soffitto a induzione
- Lunghezza: 2,8 metri
- Illuminazione: Lampada LED integrata
- Filtrazione: Filtro a carbonio ad alte prestazioni
- Velocità del Ventilatore: Regolabile
- Livello di Rumore: Silenzioso durante il funzionamento

4. Installazione e Setup

1. Posizionamento: Scegliere un luogo appropriato per l'installazione, lontano da fonti di calore e acqua.
2. Montaggio: Utilizzare i supporti forniti per fissare saldamente la cappa al soffitto.
3. Collegamento Elettrico: Seguire il diagramma di cablaggio fornito, collegando i cavi alle fonti di alimentazione. Assicurarsi che l'impianto elettrico sia scollegato durante questo processo.
4. Installazione del Filtro: Posizionare il filtro a carbonio nella sua sede designata.
5. Test di Funzionamento: Una volta completata l'installazione, ricollegare l'alimentazione e testare il funzionamento di tutte le funzioni.

5. Funzionamento

- Accendere la cappa utilizzando il controllo posizionato sul pannello anteriore.
- Selezionare la velocità del ventilatore desiderata.
- Attivare l'illuminazione LED usando l'apposito interruttore.

6. Pulizia e Manutenzione

- Pulizia della Superficie: Utilizzare un panno umido e detersivi non abrasivi per la pulizia della superficie esterna.
- Filtri: Lavare i filtri con acqua calda e sapone almeno una volta al mese o quando necessario. Sostituire i filtri ogni sei mesi.
- Manutenzione Elettrica: Controllare annualmente l'impianto elettrico e i collegamenti.

7. Risoluzione dei Problemi

- La cappa non si accende: Controllare l'alimentazione elettrica e i collegamenti.
- Scarsa potenza di aspirazione: Verificare se i filtri sono puliti e installati correttamente.
- Rumori eccessivi: Controllare il montaggio e le parti mobili della cappa.

8. Smaltimento

Seguire le normative locali per il corretto smaltimento del prodotto e dei materiali di confezionamento. Non gettare nel rifiuto domestico. Gli apparecchi elettrici devono essere portati in centri di raccolta autorizzati.

9. Contatti

Per ulteriori informazioni o assistenza, contattare:

Email: info@gmgastro.com

Telefono: 0800 7000 220

Indirizzo: Weinerpark 16, 48607 Ochtrup, Germania