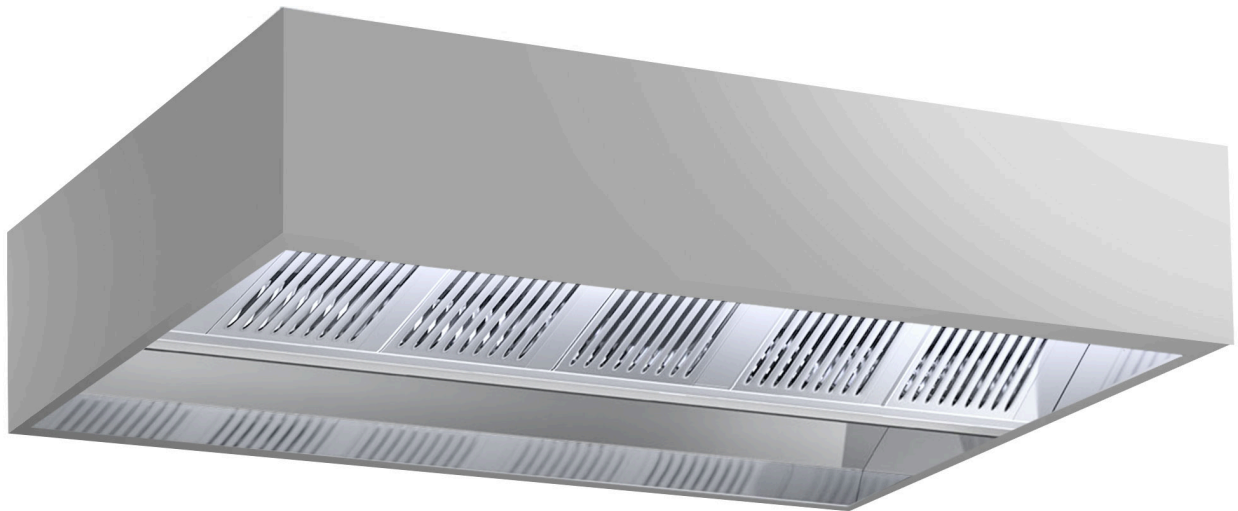


ggmgastro

Firmenadresse: GGM Gastro International GmbH Weinerpark 16, 48607 Ochtrup www.gmgastro.com Tel: +49 (0) 2553 / 722 01 00 Fax: +49 (0) 2553 / 722 02 00 Email: info@gmgastro.com

SKU: IDHK2822

Induction ceiling hood - 2.8m - with filter & LED lamp



DE | DEUTSCH
EN | ENGLISH
NL | NEDERLANDS
ES | ESPAÑOL
FR | FRANÇAIS
IT | ITALIANO

EN ENGLISH

Product Manual for Induction Ceiling Hood 2.8m with Filter and LED Lamp (IDHK2822)

1. General Information

Thank you for purchasing the Induction Ceiling Hood 2.8m (IDHK2822). This product is designed to enhance your kitchen environment by providing efficient ventilation and lighting. Please read this manual thoroughly to ensure safe and optimal use of the appliance.

2. Safety Information

- **Electrical Safety:** Ensure that the ceiling hood is connected to a power source with the correct voltage and current as specified in this manual. Avoid using extension cords. Always disconnect the power supply before maintenance or cleaning.
- **Installation Safety:** This appliance must be installed by a qualified technician. Make sure it is securely mounted to prevent any accidents.
- **Fire Safety:** Keep flammable materials away from the range hood and avoid using the appliance with a damaged power cord or plug.
- **General Use:** Do not leave the kitchen unattended while cooking. Regularly check for signs of damage and ensure the filters are cleaned regularly to prevent grease buildup.
- **Children and Pets:** Keep the appliance out of reach of children and pets. Do not allow children to use the appliance without supervision.

3. Product Overview and Specifications

- Model: IDHK2822
- Type: Induction Ceiling Hood
- Size: 2.8 meters
- Filter Type: Grease filter
- Light Type: LED lamp
- Power Supply: 220-240V / 50Hz
- Airflow Rate: Up to 1200 m³/h
- Noise Level: ≤ 56 dB(A)
- Installation Type: Ceiling-mounted

4. Setup and Installation

1. **Preparation:** Before starting the installation, ensure you have all necessary tools, including a drill, screwdriver, and mounting bracket.
2. **Select a Location:** Choose a suitable installation location ensuring proper clearance above the cooking surface.
3. **Mounting Bracket Installation:** Attach the provided mounting bracket to the ceiling using the screws provided. Ensure the bracket is level and securely fixed.
4. **Connecting the Ducting:** If ducting is required, connect the hood to the ducting system to ensure proper airflow.
5. **Electrical Connection:** Connect the appliance to the electrical supply in accordance with local regulations. Ensure the power supply is off during this step.
6. **Secure the Unit:** Hang the ceiling hood onto the mounting bracket and secure it firmly.
7. **Install Filters:** Install the grease filters as per the designated slots.
8. **Final Check:** Ensure that all connections are secure and that there are no loose parts.

5. Operation

1. **Turning On/Off:** Use the control panel to turn the hood on/off.
2. **Adjusting Speed:** Select from different speed settings for optimal ventilation based on cooking methods.
3. **Lighting:** Switch the LED lamp on/off as needed for better visibility while cooking.

6. Cleaning and Maintenance

- **Regular Cleaning:** Clean the grease filters regularly using warm soapy water or in a dishwasher (if applicable). Ensure filters are dry before reinserting.
- **Hood Surface:** Wipe down the exterior of the hood with a damp cloth and non-abrasive cleaner to maintain its appearance.
- **Inspection:** Regularly inspect the appliance for any signs of wear or damage.

7. Troubleshooting

- **Hood Not Operating:** Check the power supply and ensure that the unit is plugged in.
- **No Airflow:** Ensure that the filters are not clogged and that the ducting system is clear.
- **Unusual Noises:** Inspect for loose parts or debris caught in the fan.

8. Disposal

At the end of the product's life cycle, please dispose of it in accordance with local regulations regarding electrical appliances. Do not dispose of the appliance as normal household waste.

9. Contact

For further assistance, please contact us:

- Email: info@gmgastro.com
- Phone: 0800 7000 220
- Address: Weinerpark 16, 48607 Ochtrup, Germany

DE DEUTSCH

Produktmanual für die Induktions-Deckenhaube 2,8 m mit Filter und LED-Lampe (IDHK2822)

1. Allgemeine Informationen

Die Induktions-Deckenhaube IDHK2822 ist ein modernes und effizientes Gerät zur Absaugung von Dampf und Gerüchen in der Küche. Sie vereint innovative Induktionstechnologie mit einem ansprechenden Design. Dieses Produkt ist ideal für gewerbliche Küchen und sorgt für eine angenehme Arbeitsumgebung.

2. Sicherheitsinformationen

- Lesen Sie dieses Handbuch vor der Installation und Verwendung des Geräts vollständig durch.
- Das Gerät muss von qualifiziertem Fachpersonal installiert werden.
- Schalten Sie das Gerät immer aus und ziehen Sie den Netzstecker, bevor Sie Wartungs- oder Reinigungsarbeiten durchführen.
- Halten Sie das Gerät von Kindern und unbefugten Personen fern.
- Verwenden Sie das Gerät nicht in feuchten Umgebungen.
- Achten Sie darauf, dass keine brennbaren Materialien in der Nähe des Geräts gelagert werden.
- Bei Störungen oder Beschädigungen richten Sie sich bitte an den Kundendienst.

3. Produktübersicht und Spezifikationen

Technische Daten:

- Maße: 2,8 m
- Leistung: [Bitte einfügen]
- Energieeffizienzklasse: [Bitte einfügen]
- Filtertyp: [Bitte einfügen]
- LED-Lampe: [Bitte einfügen]
- Geräuschpegel: [Bitte einfügen]
- Spannung: [Bitte einfügen]
- Material: [Bitte einfügen]

4. Einrichtung und Installation

- Finden Sie einen geeigneten Ort an der Decke, der den Bauspezifikationen entspricht.
- Sichern Sie, dass die Stromversorgung den Anforderungen des Gerätes entspricht.
- Montieren Sie die Deckenhaube gemäß der mitgelieferten Installationsanleitung.
- Befestigen Sie die Filter und die LED-Lampe gemäß den Anweisungen.
- Schließen Sie das Gerät an die Stromversorgung an und überprüfen Sie, ob alles korrekt funktioniert.

5. Betrieb

- Schalten Sie die Deckenhaube über den Hauptschalter ein.
- Wählen Sie die gewünschte Leistungsstufe für die Absaugung aus.
- Nutzen Sie die LED-Lampe zur Beleuchtung des Kochbereichs.
- Beachten Sie die maximale Betriebsdauer am Stück, um eine Überhitzung zu vermeiden.

6. Reinigung und Wartung

- Regelmäßige Reinigung notwendig: Reinigen Sie die Filter alle 2-4 Wochen.
- Verwenden Sie ein mildes Reinigungsmittel und ein weiches Tuch.
- Achten Sie darauf, dass alle Teile vollständig trocken sind, bevor Sie das Gerät wieder in Betrieb nehmen.
- Prüfen Sie regelmäßig die Zustände von Kabel und Steckdose.

7. Fehlerbehebung

Bei Problemen beachten Sie folgende Punkte:

- Gerät lässt sich nicht einschalten: Überprüfen Sie die Stromversorgung.
- Ungewöhnliche Geräusche: Überprüfen Sie, ob alle Teile fest sitzen.
- Unzureichende Absaugung: Reinigen Sie die Filter und überprüfen Sie die Luftzufuhr.

8. Entsorgung

Entsorgen Sie das Gerät gemäß den lokalen Vorschriften für Elektro- und Elektronikgeräte. Sorgen Sie dafür, dass es nicht in den normalen Hausmüll gelangt. Informieren Sie sich über umweltgerechte Entsorgungsmethoden.

9. Kontakt

Für weitere Fragen oder Unterstützung kontaktieren Sie uns bitte:

E-Mail: info@gmgastro.com

Telefon: 0800 7000 220

Adresse: Weinerpark 16, 48607 Ochtrup, Deutschland

NL NEDERLANDS

Product Manual: Induction Ceiling Hood 2.8m with Filter and LED Lamp (IDHK2822)

1. General Information

Congratulations on your purchase of the Induction Ceiling Hood 2.8m (IDHK2822). This high-quality appliance is designed to provide efficient cooking ventilation in your kitchen. Please read this manual carefully to ensure safe and effective use of the product.

2. Safety Information

- **General Safety:** Ensure all electrical connections comply with local regulations. This appliance is intended for professional use only.
- **Electrical Safety:** Always connect the hood to a grounded circuit. Use a qualified electrician for installation. Avoid using damaged power cords.
- **Fire Safety:** Do not cover or obstruct the ventilation openings. Keep flammable materials away from the cooking area.
- **Child Safety:** This appliance is not intended for use by children. Keep the appliance out of reach of children.
- **Maintenance:** Regularly check and maintain the appliance. Unplug before cleaning or servicing.
- **Fat and Grease:** Regularly clean filters and grease trays to prevent grease buildup, which is a potential fire hazard.
- **Ventilation:** Ensure proper ventilation when using the appliance to reduce the risk of overheating.

3. Product Overview and Specifications

- **Model:** IDHK2822
- **Type:** Induction Ceiling Hood
- **Dimensions:** 2800mm (length)
- **Installation Type:** Ceiling-mounted
- **Filter Type:** Aluminum grease filter
- **Lighting:** Integrated LED lamp
- **Power Supply:** 220-240V, 50Hz
- **Power Consumption:** 300W
- **Extraction Rate:** Max 1100 m³/h
- **Noise Level:** < 60 dB

4. Setup and Installation

1. **Preparation:** Ensure you have all necessary tools (screwdriver, drill, level).
2. **Location:** Choose a suitable location for installation, ensuring there is proper electrical and ducting access.
3. **Mounting Bracket:** Install the mounting bracket securely to the ceiling, following provided dimensions.
4. **Electrical Connection:** Connect the hood to the power supply using a qualified electrician. Ensure proper grounding.
5. **Hood Installation:** Hang the hood onto the mounting bracket and secure it.
6. **Ducting:** Connect the hood to the ducting system if applicable.
7. **Testing:** Power on to test functionality. Ensure airflow is as expected.

5. Operation

- **Power On/Off:** Use the main switch to turn the hood on or off.
- **Speed Settings:** Adjust the fan speed using the control panel. Choose a setting based on cooking needs.
- **Lighting:** Activate the LED light using the designated button on the control panel.
- **Timer Function:** If equipped, set the timer for automatic shut-off after a specified duration.

6. Cleaning and Maintenance

- **Regular Cleaning:** Clean the exterior with a soft cloth and mild detergent.
- **Filter Maintenance:** Remove and clean the aluminum grease filters every month using warm soapy water or in a dishwasher.
- **LED Lamp Care:** Wipe the LED lamp with a damp cloth; do not use abrasive materials.
- **Professional Servicing:** Schedule an annual professional servicing to ensure optimal performance.

7. Troubleshooting

- **Hood Does Not Start:** Check electrical connections, ensure the power supply is working.
- **Insufficient Airflow:** Check for clogged filters or obstructions in the ducting.
- **Strange Noises:** Ensure the hood is securely mounted, check for loose components.
- **Light Not Working:** Replace the LED lamp if necessary.

8. Disposal

Dispose of the appliance according to local regulations. Do not dispose of electrical appliances with household waste. Contact local waste management for proper disposal methods.

9. Contact

For support or inquiries, please contact us at:

Email: info@gmgastro.com

Phone: 0800 7000 220

Address: Weinerpark 16, 48607 Ochtrup, Germany

ES ESPAÑOL

Manual del Producto: Campana Extractora de Inducción de 2,8 m con Filtro y Luz LED (IDHK2822)

1. Información General

La Campana Extractora de Inducción IDHK2822 está diseñada para proporcionar una ventilación eficiente en cocinas comerciales y residenciales. Este producto combina tecnología de inducción avanzada con un diseño elegante y funcional.

2. Información de Seguridad

- Este aparato es solo para uso profesional y debe instalarse siguiendo las instrucciones proporcionadas.
- Asegúrese de que la instalación sea realizada por un profesional calificado.
- Mantenga el aparato alejado de materiales inflamables.
- No obstruya las entradas o salidas de aire.
- Utilice el aparato de acuerdo con las instrucciones del manual.
- No deje el aparato desatendido mientras esté en funcionamiento.
- Revise regularmente el cable de alimentación, si está dañado deje de usar el aparato de inmediato.
- Mantenga el área de instalación limpia y libre de grasa y otros residuos peligrosos.

3. Descripción del Producto y Especificaciones

- Modelo: IDHK2822
- Tipo: Campana Extractora de Inducción
- Dimensiones: 2800 mm de ancho
- Filtro: Filtro de grasa de acero inoxidable
- Iluminación: Luz LED integrada
- Potencia: 3000 W
- Voltaje: 230 V
- Frecuencia: 50 Hz
- Eficiencia Energética: Clase A

4. Instalación y Configuración

1. Ubicación: Seleccione una ubicación adecuada para la instalación de la campana, asegurándose de que haya suficiente espacio sobre la superficie de cocción.

2. Montaje:

- Fije la campana al techo utilizando los soportes adecuados (incluidos) a una altura máxima de 2,8 m.
- Asegúrese de que la campana esté nivelada y segura.

3. Conexión eléctrica:

- Desconecte la electricidad antes de comenzar la instalación.
- Conecte el cable de alimentación a la fuente de electricidad, asegurándose de que esté correctamente aislado.
- Encienda la electricidad y verifique el funcionamiento.

5. Operación

- Encienda la campana utilizando el interruptor de la parte frontal.
- Seleccione el nivel de potencia deseado para la extracción.
- Encienda la luz LED para mejorar la visibilidad de la superficie de cocción.

6. Limpieza y Mantenimiento

- Apague el aparato y desconéctelo antes de realizar cualquier limpieza.
- Limpie el exterior con un paño húmedo y un detergente suave.
- Los filtros de grasa deben limpiarse regularmente en agua caliente o en el lavavajillas.
- Reemplace los filtros de forma regular para mantener la eficacia del aparato.

7. Solución de Problemas

- El aparato no enciende: Verifique la conexión eléctrica y asegúrese de que el interruptor esté en la posición de encendido.
- Ruido excesivo: Asegúrese de que la campana esté instalada de manera segura y no esté en contacto con materiales que puedan vibrar.
- Fugas de aire: Compruebe que no haya obstrucciones en las salidas de aire.

8. Eliminación

- Este producto no debe desecharse como basura corriente.
- Los componentes eléctricos y electrónicos deben ser llevados a un centro de reciclaje adecuado.

- Asegúrese de cumplir con las normativas locales en materia de eliminación.

9. Contacto

Para más información o asistencia técnica, comuníquese con nosotros:

- Correo Electrónico: info@ggmgastro.com
- Teléfono: 0800 7000 220
- Dirección: Weinerpark 16, 48607 Ochtrup, Alemania

FR FRANÇAIS

Manuel du Produit : Hotte Induction de Plafond 2.8m avec Filtre et Lampe LED IDHK2822

1. Informations Générales

Ce manuel fournit des instructions essentielles pour l'utilisation, l'installation et l'entretien de la hotte induction de plafond IDHK2822. Conçue pour une efficacité optimale dans la cuisine professionnelle, cette hotte est équipée d'un filtre et d'une lampe LED pour un éclairage efficace.

2. Informations de Sécurité

- Toujours débrancher l'appareil avant l'entretien.
- Ne pas utiliser l'appareil dans des conditions humides.
- Assurez-vous que l'installation électrique respecte les normes locales.
- Ne pas couvrir les événements ou les grilles d'aération.
- Ne pas utiliser l'appareil à des fins autres que celles pour lesquelles il a été conçu.

3. Vue d'Ensemble du Produit et Spécifications

- Modèle : IDHK2822
- Type : Hotte d'induction de plafond
- Dimensions : 2800 mm
- Éclairage : Lampe LED intégrée
- Filtre : Filtre à graisse lavable
- Matériaux : Acier inoxydable

4. Installation et Configuration

1. Emplacement : Choisissez un emplacement au-dessus de la zone de cuisson, idéalement à une hauteur de 2.4 à 2.7 mètres du sol.
2. Fixation : Fixez les supports fournis au plafond en utilisant des vis adaptées.
3. Raccordement électrique : Connectez la hotte aux circuits électriques en respectant les schémas fournis. Assurez-vous que tous les raccords sont sécurisés.
4. Installation du filtre : Placez le filtre à graisse dans l'emplacement prévu et assurez-vous qu'il est bien en place.
5. Vérification finale : Assurez-vous que la hotte est bien fixée et que le branchement électrique est sûr avant utilisation.

5. Fonctionnement

- Allumez l'appareil à l'aide de l'interrupteur principal.
- Sélectionnez la puissance d'aspiration en fonction de vos besoins.
- Utilisez la lampe LED pour éclairer la zone de cuisson.

6. Nettoyage et Entretien

- Débranchez la hotte avant le nettoyage.
- Essuyez l'extérieur avec un chiffon doux et un détergent non abrasif.
- Retirez le filtre à graisse et lavez-le régulièrement à la main ou au lave-vaisselle.
- Vérifiez périodiquement les ventilateurs et les grilles d'aération pour éviter les obstructions.

7. Dépannage

- Problème : L'unité ne s'allume pas.
 - Vérifiez les connexions électriques.
- Problème : Mauvaise aspiration.
 - Assurez-vous que le filtre est propre et bien installé.
- Problème : Bruit excessif.
 - Vérifiez que rien ne bloque le ventilateur.

8. Élimination

Suivez les réglementations locales pour l'élimination de l'appareil. Ne jetez pas cet appareil avec les déchets ménagers ; il doit être recyclé conformément à la Directive DEEE.

9. Contact

Pour toute question ou assistance, veuillez nous contacter :

Email : info@gmgastro.com

Téléphone : 0800 7000 220

Adresse : Weinerpark 16, 48607 Ochtrup, Allemagne

IT ITALIANO

Manuale del Prodotto: Cappa a Induzione da Soffitto 2,8m con Filtro e Lampada LED (IDHK2822)

1. Informazioni Generali

Grazie per aver scelto la nostra Cappa a Induzione. Questo prodotto è progettato per garantire un'efficiente aspirazione di fumi e vapori in cucina, contribuendo a mantenere l'ambiente pulito e sicuro. Prima di utilizzare il prodotto, si prega di leggere attentamente questo manuale.

2. Informazioni sulla Sicurezza

- Utilizzo Conforme: Questa cappa è progettata esclusivamente per uso domestico in ambienti interni. Non utilizzare per scopi commerciali o industriali.
- Connessione Elettrica: Assicurarsi che la cappa sia collegata a una presa di corrente con messa a terra adeguata per evitare rischi di cortocircuito.
- Non Sovraccaricare: Non utilizzare la cappa con apparecchi elettrici ad alta potenza contemporaneamente per evitare il surriscaldamento.
- Sovrapressione: Prestare attenzione a non sovraccaricare i filtri e controllare regolarmente lo stato di pulizia.
- Fiamme Libere: Tenere sempre la cappa a distanza da fiamme libere o altre fonti di calore per evitare incendi.
- Manutenzione Regolare: Seguire le istruzioni di pulizia e manutenzione per garantire un funzionamento sicuro ed efficiente.

3. Panoramica del Prodotto e Specifiche

- Modello: IDHK2822
- Altezza: Fino a 2.8m
- Tipo di Aspirazione: Induzione
- Tipologia di Filtro: Filtro in acciaio inox
- Illuminazione: Lampada LED integrata
- Potenza: 300W
- Velocità di aspirazione: 3 livelli
- Rumorosità: 58 dB(A) max
- Dimensioni: 2800mm x 600mm x 600mm

4. Installazione e Montaggio

1. Preparazione: Assicurarsi di avere tutti gli strumenti necessari: cacciavite, chiave a brugola, e livello.
2. Scelta della Posizione: Scegliere un'area centrale sopra il piano cottura, assicurandosi che ci siano adeguate fonti elettriche.
3. Installazione della Staffa: Fissare la staffa di montaggio al soffitto utilizzando i dispositivi di fissaggio forniti.
4. Collegamento Elettrico: Collegare i cavi elettrici secondo le normative locali. È consigliato far eseguire l'installazione da un elettricista qualificato.
5. Montaggio della Cappa: Posizionare la cappa sulla staffa e fissarla in modo sicuro.
6. Verifica: Controllare che la cappa sia ben installata e che non ci siano parti allentate.

5. Funzionamento

- Accensione: Premere il pulsante di accensione per attivare la cappa.
- Selezione della Velocità: Utilizzare i pulsanti per regolare la velocità di aspirazione in base alle esigenze di cottura.
- Illuminazione: Accendere le luci LED premendo il relativo interruttore.

6. Pulizia e Manutenzione

- Pulizia dei Filtri: Rimuovere i filtri e pulirli con acqua calda e sapone. Asciugare completamente prima di rimontarli.
- Superficie Esterni: Pulire la superficie della cappa con un panno morbido e detergente non abrasivo.
- Controllo Regolare: Controllare i filtri almeno una volta al mese e sostituirli se necessario.

7. Risoluzione dei Problemi

- La cappa non si accende: Verificare il collegamento elettrico e assicurarsi che la presa funzioni.
- Rumore eccessivo: Controllare che i filtri siano puliti e correttamente posizionati.
- Aspirazione insufficiente: Verificare che non ci siano ostruzioni nei filtri e che i tubi di aspirazione siano liberi.

8. Smaltimento

Al termine della vita utile del prodotto, smaltire in modo responsabile secondo le normative locali sulla raccolta dei rifiuti. Non gettare il prodotto negli indifferenziati.

9. Contatti

Per ulteriori informazioni o assistenza, contattaci:

- Email: info@gmgastro.com
- Telefono: 0800 7000 220
- Indirizzo: Weinerpark 16, 48607 Ochtrup, Germania