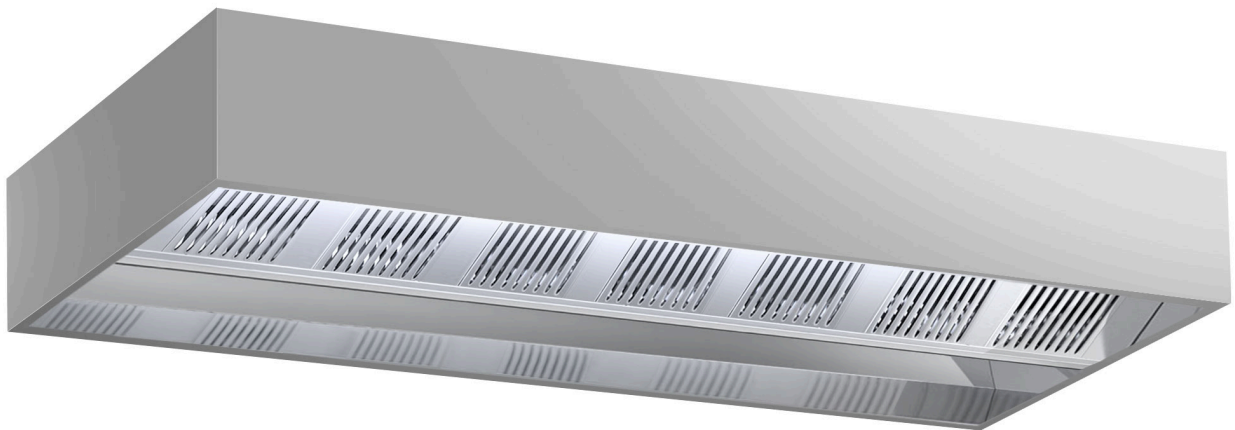


# ggmgastro

Firmenadresse: GGM Gastro International GmbH Weinerpark 16, 48607 Ochtrup [www.gmgastro.com](http://www.gmgastro.com) Tel: +49 (0) 2553 / 722 01 00 Fax: +49 (0) 2553 / 722 02 00 Email: [info@gmgastro.com](mailto:info@gmgastro.com)

## SKU: IDHK4018

### Induction ceiling hood - 4.0m - with filter & LED lamp



DE | DEUTSCH  
EN | ENGLISH  
NL | NEDERLANDS  
ES | ESPAÑOL  
FR | FRANÇAIS  
IT | ITALIANO

# EN ENGLISH

## Product Manual for Induction Ceiling Hood 4.0m with Filter and LED Lamp (IDHK4018)

### 1. General Information

Thank you for choosing the Induction Ceiling Hood 4.0m with Filter and LED Lamp (IDHK4018). This ceiling hood is designed to provide efficient ventilation while enhancing the aesthetics of your kitchen. It combines advanced induction technology with modern design, ensuring optimal airflow and energy efficiency.

### 2. Safety Information

- **Electrical Safety:** Ensure the installation is performed by a qualified electrician. The appliance must be connected to a suitable power supply with adequate voltage.
- **Fire Safety:** Keep flammable materials away from the hood. Never operate the hood without the filters in place.
- **Ventilation:** Ensure proper ventilation to prevent overheating of the appliance. Do not obstruct airflow.
- **Cleaning and Maintenance:** Regularly clean the hood and filters to prevent grease buildup that could contribute to fire hazards.
- **Child Safety:** This appliance is not intended for use by children. Ensure children are supervised around the kitchen when the product is in operation.
- **Accidental Damage:** Do not operate the appliance if it has a damaged power cord or plug, or if it has been dropped or damaged in any way.

### 3. Product Overview and Specifications

- Model: IDHK4018
- Width: 4.0 meters
- Material: Stainless steel
- Ventilation Type: Induction
- Filter Type: Grease filter
- Lighting: Integrated LED lamp
- Power Consumption: 200W
- Fan Speeds: 3 adjustable speeds
- Noise Level: 55dB (max)
- Voltage: 220-240V
- Frequency: 50/60Hz
- Weight: 45 kg

### 4. Setup and Installation

1. **Location Selection:** Choose a location suitable for the installation of the ceiling hood, ensuring enough clearance from cooking appliances.
2. **Marking Installation Points:** Use the template provided to mark the mount points for the ceiling hood on the ceiling surface.
3. **Drilling:** Drill holes according to the marked points and insert suitable wall plugs.
4. **Mounting the Hood:** Securely mount the ceiling hood using screws and a suitable bracket set provided.
5. **Electrical Connection:** Connect the power cable to the electrical supply, ensuring all electrical connections are secure and insulated.
6. **Final Checks:** Check that the hood is securely mounted and that all electrical connections are properly made before turning on the appliance.

### 5. Operation

- **Powering On:** Press the main power button located on the control panel.
- **Fan Speed Adjustment:** Use the buttons to select your desired fan speed (low, medium, high).
- **Lighting Control:** Press the lighting button to turn the LED lamp on or off.
- **Timer Function:** If equipped, set the timer function for automatic shut-off.

### 6. Cleaning and Maintenance

- **Routine Cleaning:** Regularly wipe the exterior with a damp cloth and mild detergent to avoid grease buildup.
- **Filter Maintenance:** Remove and clean the grease filter every month to maintain performance. Soak in warm soapy water, then rinse and dry thoroughly before reinstallation.
- **LED Lamp Care:** Ensure the lamp is turned off and cool before cleaning. Use a soft cloth to wipe the surface of the lamp.

### 7. Troubleshooting

- **Hood Does Not Turn On:** Check the power supply, ensure the appliance is plugged in and the circuit breaker is not tripped.
- **Unusual Noises:** Ensure that all parts are securely attached, and check that there are no obstructions in the fan.
- **Insufficient Ventilation:** Clean or replace the filters; ensure that the ducting is not blocked or restricted.

### 8. Disposal

- Dispose of the appliance according to local regulations regarding electronic waste. Remove any filters and dispose of them separately in accordance with local guidelines.

### 9. Contact

For support, please reach out to us at:

- Email: [info@gmgastro.com](mailto:info@gmgastro.com)
- Phone: 0800 7000 220
- Address: Weinerpark 16, 48607 Ochtrup, Germany

Thank you for choosing our product. We hope it enhances your kitchen experience.

# DE DEUTSCH

Produkt Handbuch für die Induktions-Deckenhaube 4,0m mit Filter und LED-Lampe (IDHK4018)

## 1. Allgemeine Informationen

Herzlichen Glückwunsch zum Erwerb der Induktions-Deckenhaube IDHK4018. Dieses Produkt wurde entwickelt, um eine effiziente und sichere Umgebung beim Kochen zu schaffen. Bitte lesen Sie dieses Handbuch sorgfältig durch, um eine optimale Nutzung sicherzustellen.

## 2. Sicherheitsinformationen

- Stellen Sie sicher, dass die Stromversorgung den Anforderungen der Deckenhaube entspricht. Überprüfen Sie die Spannung und den Frequenzbereich.
- Diese Deckenhaube muss nur von qualifiziertem Fachpersonal installiert werden.
- Achten Sie darauf, dass die Geräte nicht mit Wasser in Kontakt kommen. Es besteht Stromschlaggefahr.
- Halten Sie das Gerät von brennbaren Materialien fern.
- Verwenden Sie die Deckenhaube nicht, wenn das Netzkabel oder der Stecker beschädigt sind.
- Bei Anomalien in der Funktion oder bei sichtbaren Schäden ziehen Sie sofort den Stecker und wenden Sie sich an den Kundendienst.
- Kinder sollten das Gerät nicht ohne Aufsicht verwenden.
- Verwenden Sie nur zugelassene Filter und reinigen Sie diese regelmäßig, um Brandgefahr zu vermeiden.

## 3. Produktübersicht und Spezifikationen

- Modell: IDHK4018
- Abmessungen: 4000 mm (B) x 700 mm (T) x 500 mm (H)
- Leistung: 950 W
- Luftleistung: 800 m<sup>3</sup>/h
- Schallpegel: 60 dB (max)
- Filtrationssystem: Aluminiumfilter
- Lampen: LED, 3000K
- Material: Edelstahl, gebürstet

## 4. Einrichtung und Installation

- Werkzeuge und Materialien: Schraubenzieher, Bohrmaschine, Wasserwaage, Befestigungsmaterial.
- Installation:
  1. Bestimmen Sie den geeigneten Ort unter der Decke, an dem die Haube angebracht werden soll.
  2. Messen Sie die Höhe und markieren Sie die Bohrlöcher anhand der Halterungslöcher der Deckenhaube.
  3. Bohren Sie die Löcher und setzen Sie die Dübel ein.
  4. Befestigen Sie die Haube sicher mit den Schrauben an der Decke.
  5. Schließen Sie das Netzkabel an die Stromversorgung an, wobei Sie die Sicherheitsvorschriften beachten.
  6. Vergewissern Sie sich, dass die Haube fest und sicher installiert ist.

## 5. Betrieb

- Stellen Sie sicher, dass die Deckenhaube vor dem Kochbeginn eingeschaltet ist.
- Wählen Sie die gewünschte Leistungsstufe über die Bedienelemente.
- Die LED-Leuchten können separat ein- oder ausgeschaltet werden, um die Kochumgebung zu beleuchten.

## 6. Reinigung und Wartung

- Schalten Sie das Gerät immer aus und ziehen Sie den Stecker, bevor Sie mit der Reinigung beginnen.
- Reinigen Sie die Oberfläche der Deckenhaube mit einem feuchten Tuch und mildem Reinigungsmittel.
- Reinigen Sie den Aluminiumfilter regelmäßig (alle 30 Tage empfohlen) mit warmem Seifenwasser oder in der Spülmaschine.
- Überprüfen Sie die LED-Lampen regelmäßig auf Funktionalität und ersetzen Sie defekte Lampen umgehend.

## 7. Fehlersuche

- Problem: Deckenhaube schaltet sich nicht ein.
  - Lösung: Überprüfen Sie, ob der Stecker korrekt eingesteckt ist und die Stromversorgung funktioniert.
- Problem: Unzureichende Luftleistung.
  - Lösung: Überprüfen Sie, ob der Filter gereinigt oder ersetzt werden muss.
- Problem: Geräuschlevel zu hoch.
  - Lösung: Stellen Sie sicher, dass alle Teile fest montiert sind, und überprüfen Sie auf lose Teile.

## 8. Entsorgung

Bitte entsorgen Sie das Produkt gemäß den geltenden Vorschriften für Elektro- und Elektronikgeräte. Bringen Sie das Gerät zu einer autorisierten Sammelstelle.

## 9. Kontakt

Für Fragen und weitere Informationen können Sie uns kontaktieren:

- E-Mail: [info@gmgastro.com](mailto:info@gmgastro.com)
- Telefon: 0800 7000 220
- Adresse: Weinerpark 16, 48607 Ochtrup, Deutschland

# NL NEDERLANDS

Product Handleiding voor Inductie Plafond Afzuigkap 4.0m met Filter en LED-Lamp - IDHK4018

## 1. Algemene Informatie

Gefeliciteerd met de aankoop van de Inductie Plafond Afzuigkap IDHK4018. Dit product is ontworpen om een efficiënte ventilatie en afzuiging in uw keuken te waarborgen. Lees deze handleiding zorgvuldig door, zodat u optimaal gebruik kunt maken van de functies en veiligheidseisen van het apparaat.

## 2. Veiligheidsinformatie

- Voorkom dat kinderen in de buurt van de afzuigkap komen wanneer deze in gebruik is.
- Gebruik het apparaat alleen voor het doel waarvoor het is ontworpen.
- Zorg ervoor dat de afzuigkap goed is geïnstalleerd en aangesloten op een geschikt stopcontact.
- Controleer regelmatig de filters en vervang deze indien nodig.
- Houd het apparaat en de nabijgelegen oppervlakken vrij van brandbare materialen.
- Schakel de afzuigkap uit en trek de stekker uit het stopcontact bij onderhoud of reiniging.
- Volg de instructies voor het schoonmaken nauwkeurig om letsel of schade te voorkomen.
- Bij defecten of als het apparaat niet goed functioneert, neem contact op met de klantenservice.

## 3. Productoverzicht en specificaties

- Model: IDHK4018
- Afmetingen: 400 x 200 x 1100 mm
- Vermogen: 220 V / 50 Hz
- Geluidsniveau: 56 dB (max)
- Afzuigcapaciteit: 1000 m<sup>3</sup>/h
- Gewicht: 25 kg
- Type verlichting: LED
- Filtertype: Aluminium voorgelakt filter

## 4. Installatie en Setup

1. Selecteer een geschikte locatie voor montage die in overeenstemming is met de installatie-instructies.
2. Zorg ervoor dat er een stopcontact in de buurt is om het apparaat te kunnen aansluiten.
3. Bevestig de afzuigkap aan het plafond met de meegeleverde montage materialen.
4. Sluit de afvoerslang aan op de juiste ventilatieopening.
5. Controleer alle verbindingen en zorg ervoor dat alles stevig is bevestigd.
6. Verbind het voedingssnoer met het stopcontact.
7. Test de afzuigkap op correcte werking voordat u deze in gebruik neemt.

## 5. Bediening

- Zet de afzuigkap aan met de schakelaars op het bedieningspaneel.
- Selecteer de gewenste ventilatorsnelheid.
- Gebruik de LED-verlichting naar wens.
- Na gebruik, zet de afzuigkap altijd weer uit.

## 6. Reinigen en Onderhouden

- Reinig de afzuigkap regelmatig met een vochtige doek en milde schoonmaakmiddelen.
- Vervang of reinig de aluminium filters elke 3 maanden of vaker bij intensief gebruik.
- Zorg ervoor dat de filters volledig droog zijn voordat u ze terugplaatst.

## 7. Probleemoplossing

- Probleem: Afzuigkap doet niets.  
Oplossing: Controleer of het apparaat correct is aangesloten op het stopcontact.
- Probleem: Onvoldoende afzuiging.  
Oplossing: Controleer of de filters schoon zijn en of er geen verstoppingen zijn in de afvoerslang.
- Probleem: Het geluid is te luid.  
Oplossing: Controleer of de afzuigkap stevig is gemonteerd en dat er geen losse onderdelen zijn.

## 8. Afvoer

- Dit apparaat dient te worden afgevoerd als elektronisch afval.
- Neem contact op met uw lokale afvalbeheer voor informatie over het verantwoord afvoeren van elektronische apparaten.

## 9. Contactinformatie

Voor vragen of ondersteuning kunt u contact met ons opnemen:

E-mail: [info@gmgastro.com](mailto:info@gmgastro.com)

Telefoon: 0800 7000 220

Adres: Weinerpark 16, 48607 Ochtrup, Duitsland

Bewaar deze handleiding voor toekomstig gebruik en raadpleeg deze indien nodig. Wij danken u voor uw vertrouwen in GGM Gastro.

# ES ESPAÑOL

Manual del Producto: Campana Extractora de Inducción 4.0m con Filtro y Lámpara LED IDHK4018

## 1. Información General

La Campana Extractora de Inducción IDHK4018 es un dispositivo diseñado para mejorar la calidad del aire en su cocina al eliminar humo, olores y vapores. Con un diseño elegante, esta campana cuenta con tecnología avanzada de inducción y una lámpara LED integrada.

## 2. Información de Seguridad

- Instalación Profesional: Asegúrese de que la instalación sea realizada por un profesional cualificado.
- Evitar la Humedad: No la exponga a ambientes húmedos para prevenir cortocircuitos.
- Uso de Productos Químicos: No utilice productos de limpieza agresivos en la superficie.
- Desconexión Energética: Desenchufe el dispositivo antes de realizar cualquier limpieza o mantenimiento.
- Riesgos de Fuego: Mantenga materiales combustibles alejados de la campana durante su funcionamiento.
- Niños y Mascotas: Mantenga a niños y mascotas alejados del área de operación.
- Especificaciones Eléctricas: Asegúrese de verificar que la fuente de energía sea la adecuada (especificaciones técnicas detalladas a continuación).

## 3. Descripción del Producto y Especificaciones

- Modelo: IDHK4018
- Dimensiones: 4000 mm (ancho)
- Potencia: 1000W
- Voltaje: 220-240V
- Frecuencia: 50Hz
- Flujo de aire: 800 m<sup>3</sup>/h
- Nivel de ruido: ≤60 dB
- Material: Acero inoxidable
- Iluminación: Lámpara LED integrada

## 4. Configuración e Instalación

- Materiales Necesarios: Taladro, tornillos de montaje, destornillador.
- Paso 1: Seleccione una ubicación adecuada en el techo, asegurándose de que esté cerca de la fuente de electricidad.
- Paso 2: Marque los puntos de taladrado en el techo según las dimensiones de la campana.
- Paso 3: Taladre los agujeros y fije los soportes en el techo.
- Paso 4: Conecte los cables eléctricos (asegúrese de seguir el diagrama de conexión proporcionado).
- Paso 5: Coloque la campana en los soportes y asegúrela con tornillos.
- Paso 6: Encienda el suministro eléctrico y verifique el funcionamiento.

## 5. Operación

- Encendido: Presione el botón de encendido en el panel de control.
- Ajustes de Potencia: Seleccione la velocidad de extracción según sus necesidades (baja, media, alta).
- Iluminación: Active la lámpara LED para iluminar la zona de cocción.

## 6. Limpieza y Mantenimiento

- Limpieza Regular: Limpie la superficie exterior con un paño suave y un limpiador no abrasivo.
- Filtros: Verifique y limpie los filtros al menos una vez al mes.
- Mantenimiento Técnico: Procure una revisión técnica anual por un profesional para asegurarse de que todos los componentes funcionen correctamente.

## 7. Resolución de Problemas

- No Enciende: Verifique la conexión eléctrica y el suministro de energía.
- Ruidos Inusuales: Asegúrese de que no haya objetos obstruyendo el ventilador.
- Fugas de Aire: Verifique que todos los conectores estén sellados correctamente.

## 8. Eliminación

Dispose el dispositivo de acuerdo con las regulaciones locales. No lo tire en la basura común. Considere el reciclaje de componentes electrónicos siempre que sea posible.

## 9. Contacto

Para preguntas o asistencia, contáctenos:

- Correo electrónico: [info@gmgastro.com](mailto:info@gmgastro.com)
- Teléfono: 0800 7000 220
- Dirección: Weinerpark 16, 48607 Ochtrup, Alemania

# FR FRANÇAIS

Manuel d'utilisation du Groupe d'extraction à Induction de 4,0 m avec Filtre et Lampe LED IDHK4018

## 1. Informations Générales

Ce groupe d'extraction à induction est conçu pour offrir une ventilation efficace dans votre cuisine. Il est équipé d'un filtre à graisse et d'une lampe LED pour une meilleure fonctionnalité.

## 2. Informations de Sécurité

- Installation Professionnelle : Ce produit doit être installé par un professionnel qualifié.
- Usage Prévu : Utiliser uniquement pour ventiler les espaces de cuisson domestiques.
- Électricité : Assurez-vous que l'alimentation électrique est coupée avant l'installation ou l'entretien.
- Chaleur : Ne jamais couvrir les orifices de ventilation pendant l'utilisation.
- Enfants : Ne pas laisser les enfants sans surveillance près de l'appareil.
- Entretien : Nettoyez régulièrement le filtre à graisse pour éviter les risques d'incendie.

## 3. Vue d'ensemble du produit et spécifications

- Modèle: IDHK4018
- Dimensions: 4000 mm
- Type de filtre: Filtre à graisse
- Éclairage: Lampe LED
- Puissance: 200 W
- Débit d'air: 1500 m³/h
- Niveau sonore: 60 dB(A)
- Voltage: 230 V

## 4. Installation et Configuration

1. Préparation : Vérifiez le contenu de l'emballage avant de commencer.
2. Emplacement: Choisissez un emplacement approprié au-dessus de la zone de cuisson, en vous assurant qu'il est à la hauteur recommandée.
3. Fixation: Fixez le groupe d'extraction au plafond à l'aide des supports fournis.
4. Connexion Électrique: Connectez l'appareil à l'alimentation électrique en suivant les normes électriques en vigueur.
5. Filtres: Installez le filtre à graisse conformément aux instructions fournies.

## 5. Fonctionnement

- Allumage: Utilisez le panneau de contrôle pour mettre l'appareil en marche.
- Modes de fonctionnement: Sélectionnez entre les différents niveaux de puissance pour ajuster le débit d'air selon vos besoins.
- Éclairage: Activez la lampe LED pour éclairer la surface de cuisson.

## 6. Nettoyage et Entretien

- Filtre à Graisse: Retirez et nettoyez régulièrement le filtre à graisse avec de l'eau chaude savonneuse.
- Surface extérieure: Essuyez avec un chiffon humide et doux.
- Contrôles électriques: Faites vérifier périodiquement les connexions électriques par un professionnel.

## 7. Dépannage

- S'éteint pendant le fonctionnement: Vérifiez l'alimentation électrique.
- Niveau de bruit élevé: Assurez-vous que le filtre à graisse est propre et bien installé.
- L'éclairage ne fonctionne pas: Vérifiez l'ampoule et remplacez-la si nécessaire.

## 8. Élimination

En fin de vie, déposer le produit dans un centre de recyclage approprié, conforme aux réglementations locales sur l'élimination des appareils électroménagers.

## 9. Contact

Pour toute question ou assistance, veuillez nous contacter à:

- Email: [info@gmgastro.com](mailto:info@gmgastro.com)
- Téléphone: 0800 7000 220
- Adresse: Weinerpark 16, 48607 Ochtrup, Allemagne

# IT ITALIANO

Manuale del Prodotto: Cappa da Cucina a Induzione 4.0m con Filtro e Lampada LED IDHK4018

## 1. Informazioni Generali

La Cappa da Cucina a Induzione IDHK4018 è progettata per offrire un'alta efficienza di aspirazione e illuminazione. Questo prodotto è perfetto per l'uso in ambienti di cucina professionali e domestici, assicurando la rimozione di fumi e odori mentre si cucina.

## 2. Informazioni sulla Sicurezza

- Prima di utilizzare la cappa, leggere attentamente il manuale.
- Non utilizzare la cappa se presenta danni visibili, come fili scoperti o parti rotte.
- Assicurarsi che la cappa sia installata in un'area ben ventilata.
- Non coprire le aperture di ventilazione.
- Durante l'installazione, utilizzare solo parti e accessori forniti dal produttore.
- Non utilizzare acqua per spegnere un incendio che si verifica all'interno della cappa.
- Tenere lontano dalla portata dei bambini.
- Eseguire controlli regolari e manutenzione per garantire la sicurezza e l'efficienza del prodotto.

## 3. Panoramica del Prodotto e Specifiche

- Modello: IDHK4018
- Tipo: Cappa da cucina a induzione
- Lunghezza: 4.0 m
- Filtro: Incluso
- Lampada: LED
- Potenza: 200 W
- Voltaggio: 220-240 V
- Frequenza: 50 Hz
- Materiale: Acciaio inox

## 4. Installazione e Setup

- Prima di iniziare, assicurarsi di avere tutti gli strumenti necessari: cacciavite, trapano, livelli e staffe di montaggio.
- Sconnettere l'alimentazione elettrica prima dell'installazione.
- Fissare le staffe di montaggio al soffitto seguendo le istruzioni fornite nel kit di installazione.
- Posizionare la cappa sul soffitto e allinearla con le staffe.
- Fissare la cappa con le viti fornite, assicurandosi che sia stabile.
- Collegare i cavi elettrici seguendo il diagramma di collegamento fornito nel pacchetto.
- Ripristinare l'alimentazione e accertarsi che la cappa funzioni correttamente.

## 5. Operazione

- Accendere la cappa utilizzando l'interruttore principale.
- Selezionare l'intensità dell'aspirazione in base alle esigenze di cottura.
- Utilizzare la lampada LED per illuminare l'area di lavoro durante la cottura.
- Assicurarsi che i filtri siano puliti per garantire prestazioni ottimali.

## 6. Pulizia e Manutenzione

- Pulire la superficie della cappa con un panno umido e detergente delicato almeno una volta alla settimana.
- Controllare e pulire i filtri ogni mese, rimuovendoli e lavandoli in acqua calda con detergente.
- Sostituire i filtri secondo le istruzioni del produttore.

## 7. Risoluzione dei Problemi

- La cappa non si accende: Controllare il collegamento elettrico e il fusibile.
- Rumore eccessivo durante il funzionamento: Verificare che non ci siano oggetti bloccati nelle aperture di ventilazione.
- L'illuminazione non funziona: Controllare la sostituzione della lampadina LED.

## 8. Smaltimento

Non smaltire il prodotto come rifiuto domestico. Consultare le normative locali per lo smaltimento dei prodotti elettrici e delle apparecchiature. Riciclare ciò che è possibile.

## 9. Contatti

Per assistenza e informazioni, contattare:

Email: [info@gmgastro.com](mailto:info@gmgastro.com)

Telefono: 0800 7000 220

Indirizzo: Weinerpark 16, 48607 Ochtrup, Germania