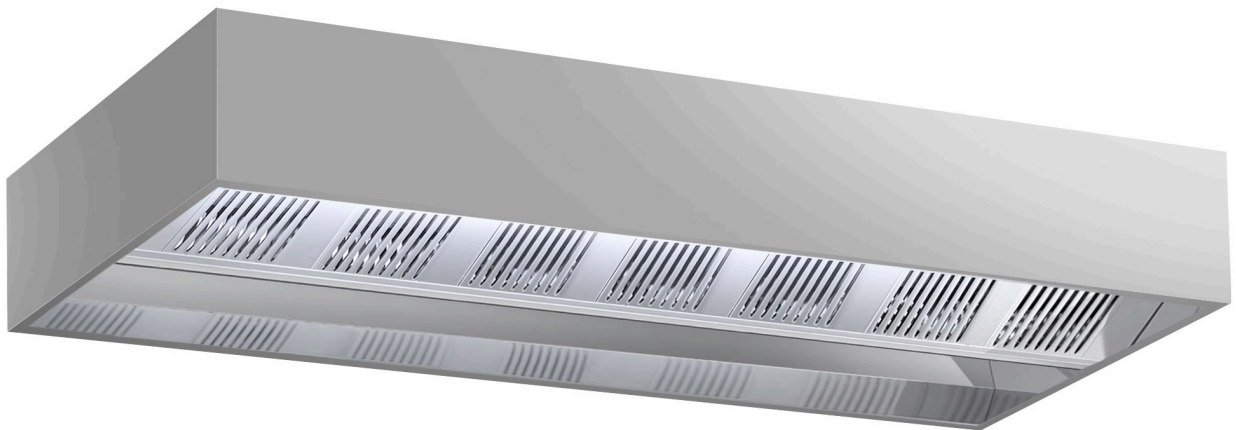


ggmgastro

Firmenadresse: GGM Gastro International GmbH Weinerpark 16, 48607 Ochtrup www.gmgastro.com Tel: +49 (0) 2553 / 722 01 00 Fax: +49 (0) 2553 / 722 02 00 Email: info@gmgastro.com

SKU: IDHK4020

Induction ceiling hood - 4.0m - with filter & LED lamp



DE | DEUTSCH
EN | ENGLISH
NL | NEDERLANDS
ES | ESPAÑOL
FR | FRANÇAIS
IT | ITALIANO

EN ENGLISH

Product Manual for Induction Ceiling Hood IDHK4020

1. General Information

Congratulations on your purchase of the Induction Ceiling Hood IDHK4020. This product is designed to provide efficient ventilation and maintain air quality in your kitchen space. It features advanced induction technology and an integrated LED lamp for optimal lighting.

2. Safety Information

- **Electrical Safety:** Ensure the ceiling hood is installed by a qualified electrician. Disconnect power supply before installation and maintenance.
- **Installation Safety:** Follow the installation instructions carefully. Ensure that the hood is securely mounted to prevent accidents.
- **Fire Safety:** Do not cover or block any vents. Ensure that the area around the hood is clear of flammable materials.
- **Cleaning Safety:** Always switch off and unplug the appliance before cleaning. Allow the unit to cool before maintenance.
- **Children Safety:** Keep the appliance out of reach of children. Do not allow children to operate the unit unsupervised.

3. Product Overview and Specifications

- Model: IDHK4020
- Dimensions: 4000mm x 300mm x 200mm
- Material: Stainless Steel
- Power Supply: 220-240V, 50Hz
- Power Consumption: 450W
- Lighting: LED, 12W
- Filtration: Grease filter, washable
- Noise Level: <55 dB
- Airflow Rate: 1200 m³/h
- Control: Touch control panel

4. Setup and Installation

- **Required Tools:** Screwdriver, drill, mounting brackets, level, tape measure.
- **Installation Steps:**
 1. Choose the installation location in the kitchen ceiling.
 2. Measure and mark the positions for the mounting brackets.
 3. Drill holes and install the mounting brackets securely.
 4. Hang the ceiling hood on the brackets.
 5. Connect the electrical wiring according to the local regulations.
 6. Ensure the hood is level and secure.
 7. Turn on the power supply to test the hood function.

5. Operation

To operate the Induction Ceiling Hood:

1. Power on the unit using the touch control panel.
2. Select the desired fan speed.
3. Activate the LED light as needed.
4. Adjust settings as per your cooking requirements.

6. Cleaning and Maintenance

- **Regular Cleaning:** Clean the grease filter monthly or when needed.
- **Filter Cleaning:** Remove the filter and wash it in warm soapy water. Allow to dry completely before reinstallation.
- **Surface Cleaning:** Wipe the stainless steel surface with a damp cloth and mild detergent. Avoid abrasive cleaners.

7. Troubleshooting

- **Unit Does Not Turn On:** Check power supply and connections.
- **No Ventilation:** Ensure filters are not clogged and are installed correctly.
- **Unusual Noises:** Check for loose components or debris in the fan area.

8. Disposal

At the end of the product's life, dispose of it according to local regulations. Do not discard with general waste. Separate electrical components for recycling.

9. Contact

For further assistance, please contact us:

Email: info@gmgastro.com

Phone: 0800 7000 220

Address: Weinerpark 16, 48607 Ochtrup, Germany

DE DEUTSCH

Produktmanual für die Induktions-Deckenhaube 4,0 m mit Filter und LED-Lampe (IDHK4020)

1. Allgemeine Informationen

Willkommen zum Produktmanual der Induktions-Deckenhaube IDHK4020. Dieses Produkt wurde entwickelt, um eine effektive und effiziente Lüftung in Küchen- und Gastronomiebetrieben zu gewährleisten. Es kombiniert moderne Induktionstechnologie mit einem eleganten Design.

2. Sicherheitsinformationen

- Lesen Sie das gesamte Handbuch sorgfältig, bevor Sie das Produkt verwenden.
- Verwenden Sie die Deckenhaube nur für den vorgesehenen Zweck.
- Stellen Sie sicher, dass die elektrische Installation den geltenden Normen entspricht.
- Verwenden Sie das Gerät nicht in feuchten Umgebungen.
- Halten Sie brennbare Materialien und Flüssigkeiten von der Deckenhaube fern.
- Lassen Sie das Gerät niemals unbeaufsichtigt, während es in Betrieb ist.
- Schalten Sie das Gerät aus und trennen Sie es vom Strom, bevor Sie Wartungsarbeiten durchführen.

3. Produktübersicht und technische Daten

- Modell: IDHK4020
- Abmessungen: 4000 mm x 800 mm x 200 mm
- Gewicht: 45 kg
- Energieverbrauch: 300 W
- Lüftergeschwindigkeit: 3-stufig
- Beleuchtung: LED-Lampe
- Geräuschpegel: 55 dB (A)
- Material: Edelstahl

4. Einrichtung und Installation

1. Wählen Sie einen geeigneten Standort, um die Deckenhaube sicher zu installieren.
2. Stellen Sie sicher, dass der Platz ausreichend Stromversorgung hat.
3. Hängen Sie die Deckenhaube an den vorgesehenen Aufhängungen auf.
4. Verbinden Sie die elektrische Leitung gemäß den örtlichen Vorschriften.
5. Achten Sie darauf, dass die Abzugshaube richtig nivelliert ist.
6. Schalten Sie die Stromversorgung ein und prüfen Sie die Funktionalität vor der endgültigen Montage.

5. Betrieb

- Schalten Sie die Deckenhaube über den Hauptschalter ein.
- Wählen Sie die gewünschte Lüftergeschwindigkeit (niedrig, mittel oder hoch).
- Aktivieren Sie das Licht durch Drücken des entsprechenden Schalters.
- Überwachen Sie den Betrieb und die Umgebung während der Nutzung des Geräts.

6. Reinigung und Wartung

- Schalten Sie die Deckenhaube immer aus und trennen Sie den Strom vor der Reinigung.
- Verwenden Sie ein weiches, feuchtes Tuch und milde Reinigungsmittel zur Reinigung des Gehäuses.
- Reinigen Sie die Filter regelmäßig, um eine optimale Leistung zu gewährleisten.
- Überprüfen und reinigen Sie die LED-Beleuchtung bei Bedarf.

7. Fehlersuche

- Gerät lässt sich nicht einschalten: Überprüfen Sie die Stromversorgung.
- Unzureichende Belüftung: Überprüfen Sie die Filter auf Verstopfung.
- Hoher Geräuschpegel: Stellen Sie sicher, dass das Gerät korrekt installiert ist.
- Licht funktioniert nicht: Kontrollieren Sie die LED-Lampe auf Defekte.

8. Entsorgung

- Entsorgen Sie dieses Produkt gemäß den geltenden lokalen Vorschriften zur Abfallentsorgung.
- Trennen Sie elektrische Teile und entsorgen Sie sich umweltgerecht.

9. Kontakt

Für weitere Informationen oder Unterstützung kontaktieren Sie uns bitte:

E-Mail: info@ggmgastro.com

Telefon: 0800 7000 220

Adresse: Weinerpark 16, 48607 Ochtrup, Deutschland

NL NEDERLANDS

Producthandleiding voor de Inductie Plafond Afzuigkap 4,0 m met Filter en LED Lamp (IDHK4020)

Algemene Informatie

Gefeliciteerd met uw aankoop van de Inductie Plafond Afzuigkap 4,0 m (IDHK4020). Dit product is ontworpen om een efficiënte ventilatie te bieden in commerciële keukens. Het is belangrijk deze handleiding zorgvuldig te lezen voordat u het apparaat installeert en gebruikt.

Veiligheidsinformatie

- Algemene veiligheid: Dit apparaat is uitsluitend bedoeld voor professioneel gebruik in commerciële omgevingen. Volg alle instructies in deze handleiding op om letsel of schade te voorkomen.
- Elektrische veiligheid: Zorg ervoor dat de elektrische installatie voldoet aan de lokale regelgeving. Sluit het apparaat alleen aan op een geaard stopcontact.
- Installatie: Laat de installatie uitvoeren door een gekwalificeerde technicus. Onjuiste installatie kan leiden tot brandgevaar of elektrische schokken.
- Gebruik: Gebruik de afzuigkap alleen met de juiste filters en voorkom dat er geen brandbare materialen in de buurt komen.
- Onderhoud: Voer regelmatig onderhoud uit om de veiligheid en efficiëntie van het apparaat te waarborgen. Schakel altijd de stroom uit voordat u onderhoud uitvoert.

Productoverzicht en specificaties

Technische gegevens:

- Model: IDHK4020
- Afmetingen: 4000 mm x 600 mm x 300 mm
- Vermogen: 2800 W
- Luchtstroom: 1000 m³/h
- Filters: Vetfilter en actieve koolfilter
- Verlichting: LED-lamp
- SPM: 1,5

Installatie en Setup

1. Voorbereiding:

- Controleer de inhoud van de doos en zorg ervoor dat alle onderdelen aanwezig zijn.
- Zorg voor een schone en veilige werkplek.

2. Installatie:

- Bevestig de montagestrap op het plafond met de meegeleverde bevestigingsmaterialen.
- Sluit de afzuigkap aan op het ventilatiesysteem volgens de diagrammen in de installatiehandleiding.
- Bevestig de filters zoals aangegeven.

3. Elektrische aansluiting:

- Sluit de afzuigkap aan op een passend geaard stopcontact. Gebruik een professionele elektricien indien nodig.

4. Controle:

- Zorg ervoor dat alles correct en stevig is geïnstalleerd voordat u de afzuigkap inschakelt.

Bediening

- Schakel de afzuigkap in met de aan/uit-schakelaar.
- Stel de snelheid in op basis van uw behoeften met de snelheidsregeling.
- Gebruik de LED-verlichting voor extra zicht tijdens het koken.

Reinigen en Onderhouden

- Filters: Reinig de filters minstens elke 4 weken. Gebruik warm water met een mild schoonmaakmiddel.
- Gehuize: Veeg het oppervlak van de afzuigkap regelmatig af met een zachte doek om vetopbouw te voorkomen.
- Technisch onderhoud: Controleer regelmatig de elektrische verbindingen en het ventilatiesysteem.

Probleemoplossing

- Geen stroom: Controleer de elektrische aansluiting en verzeker u dat de schakelaar is ingeschakeld.
- Onvoldoende afzuiging: Controleer of de filters schoon zijn en of de installatie correct is.
- Geluidsoverlast: Controleer of de afzuigkap stevig is bevestigd en er geen losse onderdelen zijn.

Afvoer

- Volg de lokale richtlijnen voor het afvoeren van elektrische apparaten. Verwijder ongebruikte filters en apparaten op een veilige manier, zodat deze niet in het milieu terecht komen.

Contact

Voor vragen of technische ondersteuning kunt u contact met ons opnemen:

- E-mail: info@ggmgastro.com
- Telefoon: 0800 7000 220
- Adres: Weinerpark 16, 48607 Ochtrup, Duitsland

ES ESPAÑOL

Manual de Producto de la Campana Extractora de Inducción 4.0m con Filtro y Luz LED IDHK4020

1. Información General

Gracias por elegir la Campana Extractora de Inducción IDHK4020. Este producto ha sido diseñado para ofrecer un rendimiento eficiente en la extracción de humo y olores en espacios de cocina. Por favor, lea este manual cuidadosamente antes de utilizar el producto para garantizar un funcionamiento seguro y óptimo.

2. Información de Seguridad

- Instalación segura: Asegúrese de que la instalación sea realizada por un profesional certificado.
- Uso adecuado: Utilice el producto solamente para el propósito previsto.
- Aislamiento eléctrico: Antes de realizar cualquier mantenimiento, desconecte la campana de la fuente de energía.
- Materiales inflamables: Mantenga objetos inflamables alejados de la campana mientras está en uso.
- Ventilación: Asegúrese de que la cocina esté bien ventilada durante su uso para evitar la acumulación de humo.
- Emisiones de aire: No obstruya las salidas de aire.
- Humo y grasa: Limpie los filtros regularmente para evitar acumulaciones que puedan provocar incendios.
- Uso de productos de limpieza: No utilice limpiadores abrasivos. Preferir productos suaves no corrosivos.

3. Descripción del Producto y Especificaciones

- Modelo: IDHK4020
- Dimensiones: 4000 x 600 x 150 mm
- Capacidad de extracción: 1200 m³/h
- Número de filtros: 2 filtros de metal
- Tipo de luz: Luz LED
- Potencia nominal: 250 W
- Voltaje: 220-240 V ~ 50 Hz
- Ruido: 60 dB
- Material: Acero inoxidable

4. Instalación y Configuración

- Paso 1: Seleccione el lugar de instalación asegurando que haya acceso fácil a la fuente de electricidad.
- Paso 2: Monte el soporte de la campana en el techo utilizando los anclajes adecuados.
- Paso 3: Conecte los filtros a la campana asegurándose de seguir las instrucciones del fabricante.
- Paso 4: Realice las conexiones eléctricas asegurándose de que el cableado esté correctamente aislado.
- Paso 5: Encienda la campana y compruebe su funcionamiento.

5. Operación

- Utilice los interruptores para encender las luces y activar el sistema de extracción.
- Ajuste la velocidad de extracción según la necesidad de ventilación.
- Para una eficiencia óptima, utilice la máxima potencia cuando esté cocinando.

6. Limpieza y Mantenimiento

- Filtros: Limpie los filtros cada 3-4 semanas para garantizar un funcionamiento adecuado.
- Exterior: Limpie el exterior con un paño húmedo y jabón suave.
- Luz LED: Revise la luz regularmente para asegurar su funcionamiento. Sustitúyala si es necesario.

7. Solución de Problemas

- Problema: La campana no enciende.
Solución: Verifique la conexión eléctrica y asegúrese de que la fuente de alimentación esté activa.
- Problema: Poca potencia de extracción.
Solución: Limpie o reemplace los filtros si están obstruidos.
- Problema: Ruidos extraños.
Solución: Asegúrese de que la campana esté montada de forma segura y que no haya objetos sueltos en la campana.

8. Eliminación

Al final de la vida útil del producto, elimine este producto de acuerdo con las regulaciones locales de reciclaje y eliminación de residuos. No arroje el producto al basurero común.

9. Contacto

Para consultas, soporte o servicio técnico, póngase en contacto con nosotros:

- Email: info@gmgastro.com

- Teléfono: 0800 7000 220

- Dirección: Weinerpark 16, 48607 Ochtrup, Alemania

Gracias por su compra. Para un uso seguro y eficiente, siga todas las recomendaciones descritas en este manual.

FR FRANÇAIS

Manuel d'utilisateur de la hotte de plafond à induction de 4,0 m avec filtre et lampe LED (IDHK4020)

1. Informations Générales

Merci d'avoir choisi la hotte de plafond à induction IDHK4020. Cet appareil est conçu pour offrir des performances élevées tout en assurant une efficacité énergétique. Avant d'utiliser ce produit, veuillez lire attentivement ce manuel pour garantir une installation, une utilisation et un entretien appropriés.

2. Informations de Sécurité

- Consignes Générales: Ne pas laisser l'appareil sans surveillance lorsqu'il est en fonctionnement. Assurez-vous que l'appareil est installé conformément aux instructions fournies.
- Électricité: Vérifiez que la tension et la fréquence de votre alimentation électrique correspondent aux spécifications de l'appareil. Utilisez des prises de courant équipées d'un dispositif de protection.
- Installation: Confiez l'installation de l'appareil à un professionnel qualifié pour éviter tout risque de choc électrique ou d'incendie.
- Produits Inflammables: Ne pas utiliser la hotte pendant la cuisson de substances inflammables. Gardez les objets inflammables à distance de l'appareil.
- Entretien: Éteindre l'appareil et débrancher avant toute opération de nettoyage ou d'entretien. Utilisez des produits de nettoyage non corrosifs.

3. Présentation du Produit et Spécifications

Caractéristiques Techniques

- Modèle: IDHK4020
- Type d'installation: Plafond
- Largeur: 4,0 m
- Puissance d'aspiration: 1200 m³/h
- Niveau sonore: 65 dB
- Éclairage: Lampe LED intégrée
- Filtre: Filtre à graisse lavable en acier inoxydable
- Alimentation: 220-240 V, 50 Hz

4. Installation et Configuration

1. Préparation: Vérifiez le contenu de l'emballage et assurez-vous que toutes les pièces sont présentes.
2. L'emplacement d'installation: Choisissez un endroit approprié au plafond, à proximité de la source de cuisson.
3. Fixation: Utilisez les supports fournis pour fixer solidement la hotte au plafond. Assurez-vous que les vis sont bien serrées.
4. Raccordement électrique: Débranchez l'alimentation avant d'effectuer les connexions électriques. Connectez les fils selon les schémas fournis dans le manuel d'installation.
5. Installation du filtre: Installez le filtre à graisse en suivant les instructions spécifiques à votre modèle.
6. Test: Rétablissez l'alimentation et vérifiez le bon fonctionnement de l'appareil.

5. Fonctionnement

- Mise en Marche/Arrêt: Appuyez sur le bouton d'alimentation pour allumer et éteindre l'appareil.
- Réglage de la vitesse: Sélectionnez la vitesse d'aspiration souhaitée en utilisant les commandes appropriées.
- Éclairage: Allumez et éteignez la lampe LED avec le bouton d'éclairage.

6. Nettoyage et Entretien

- Nettoyage des filtres: Nettoyez le filtre à graisse tous les mois avec de l'eau chaude savonneuse ou placez-le au lave-vaisselle.
- Nettoyage de la surface: Essuyez régulièrement l'extérieur de l'appareil avec un chiffon doux et un nettoyant non abrasif.
- Vérification d'entretien: Faites vérifier l'appareil par un professionnel tous les ans pour garantir son bon fonctionnement.

7. Dépannage

- L'appareil ne s'allume pas: Vérifiez la connexion électrique et assurez-vous que l'alimentation est rétablie.
- Niveau de bruit élevé: Vérifiez que le filtre est propre et qu'aucun objet n'obstrue l'entrée d'air.
- Éclairage défectueux: Remplacez la lampe LED si elle ne fonctionne pas.

8. Élimination

Ne jetez pas cet appareil avec les déchets ménagers. Respectez les réglementations locales concernant le recyclage et l'élimination des appareils électroniques.

9. Contact

Pour toute question ou assistance, veuillez nous contacter :

- Email: info@gmgastro.com
- Téléphone: 0800 7000 220
- Adresse: Weinerpark 16, 48607 Ochtrup, Allemagne

Merci d'avoir choisi notre produit. Profitez de votre expérience de cuisson avec la hotte de plafond à induction IDHK4020!

IT ITALIANO

Manuale del prodotto - Cappa a induzione da soffitto 4.0m con filtro e lampada LED IDHK4020

1. Informazioni Generali

La cappa a induzione da soffitto IDHK4020 è progettata per l'uso in cucine professionali, garantendo un'ottima aspirazione dei fumi e dell'aria, con un design moderno e funzionale.

2. Informazioni sulla Sicurezza

- Leggere attentamente il manuale prima dell'installazione e dell'uso.
- Assicurarsi che l'installazione sia eseguita da un tecnico qualificato.
- Utilizzare solo il prodotto per gli scopi previsti.
- Non utilizzare la cappa in presenza di sostanze infiammabili.
- Tenere il prodotto lontano dall'acqua e dall'umidità.
- Non ostruire le aperture di ventilazione.
- In caso di malfunzionamenti, scollegare l'alimentazione e contattare l'assistenza.
- Non toccare le superfici calde con mani umide.

3. Panoramica del Prodotto e Specifiche

- Dimensioni: 4000 mm
- Potenza: 3000 W
- Velocità del ventilatore: 3 livelli
- Sistema di illuminazione: LED 12 V
- Filtro: Filtro in acciaio inossidabile lavabile
- Livello di rumore: ≤ 55 dB
- Materiale: Acciaio inossidabile di alta qualità

4. Installazione e Montaggio

- Assicurarsi che il luogo di installazione sia asciutto e ben ventilato.
- Montare la cappa a soffitto a un'altezza di almeno 2,5 metri dal pavimento.
- Utilizzare viti e tasselli adatti per il montaggio.
- Collegare i cavi elettrici seguendo le normative locali.
- Verificare il corretto funzionamento della cappa dopo l'installazione.

5. Funzionamento

- Accendere la cappa tramite l'interruttore principale.
- Selezionare il livello di ventilazione desiderato.
- Accendere la lampada LED utilizzando l'apposito interruttore.
- Per spegnere la cappa, riportare gli interruttori alla posizione off.

6. Pulizia e Manutenzione

- Pulire la superficie esterna con un panno morbido e un detergente non corrosivo.
- Rimuovere e lavare il filtro in acciaio inossidabile regolarmente.
- Assicurarsi che le aperture di ventilazione siano sempre libere da ostruzioni.

7. Risoluzione dei Problemi

- La cappa non si accende: controllare il collegamento elettrico.
- Rumore eccessivo: verificare se il filtro è pulito e correttamente installato.
- Scarsa aspirazione: controllare la pulizia dei filtri e delle aperture di ventilazione.

8. Smaltimento

- Non smaltire il prodotto insieme ai rifiuti domestici.
- Seguire le normative locali per lo smaltimento di apparecchiature elettriche ed elettroniche.

9. Contatti

Email: info@gmgastro.com

Telefono: 0800 7000 220

Indirizzo: Weinerpark 16, 48607 Ochtrup, Germania