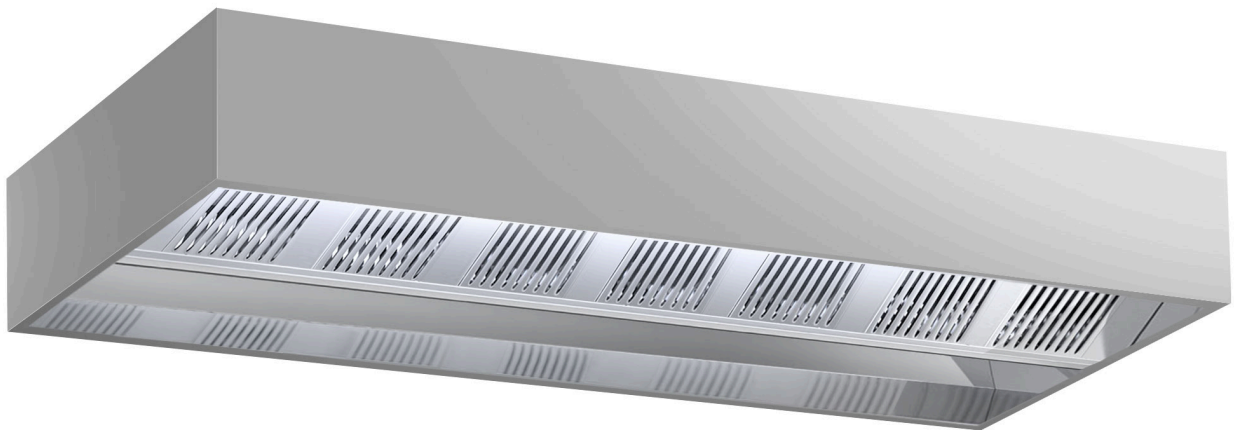


ggmgastro

Firmenadresse: GGM Gastro International GmbH Weinerpark 16, 48607 Ochtrup www.gmgastro.com Tel: +49 (0) 2553 / 722 01 00 Fax: +49 (0) 2553 / 722 02 00 Email: info@gmgastro.com

SKU: IDHK4022

Induction ceiling hood - 4.0m - with filter & LED lamp



DE | DEUTSCH
EN | ENGLISH
NL | NEDERLANDS
ES | ESPAÑOL
FR | FRANÇAIS
IT | ITALIANO

EN ENGLISH

Product Manual for Induction Ceiling Hood 4.0m with Filter and LED Lamp (IDHK4022)

1. General Information

Thank you for choosing the Induction Ceiling Hood IDHK4022. This innovative product is designed for efficiency and modern aesthetics in your kitchen or commercial establishment. It uses advanced induction technology to provide optimal ventilation while enhancing the ambiance with its integrated LED lamp.

2. Safety Information

- **Electrical Safety:** Ensure that the installation is performed by a qualified electrician according to local regulations. Disconnect power before installation or maintenance to avoid electric shock.
- **Installation Safety:** Only mount on ceilings with sufficient structural support. Ensure all mounting hardware is secure.
- **Operation Safety:** The appliance should not be operated without proper filters installed. Avoid exposing the unit to water or humid environments.
- **User Safety:** Keep children and pets away during operation. Always supervise the appliance when in use.
- **Maintenance Safety:** Regularly clean the filters and ensure that all parts are in good condition to avoid malfunction.

3. Product Overview and Specifications

- Model: IDHK4022
- Type: Induction Ceiling Hood
- Dimensions: 4000mm width
- Weight: (Please refer to manufacturer's specifics for this dimension)
- Airflow Rate: (Please refer to manufacturer's specifics for this dimension)
- Noise Level: (Please refer to manufacturer's specifics for this dimension)
- Power Supply: (Please refer to manufacturer's specifics for this dimension)
- LED power: (Please refer to manufacturer's specifics for this dimension)
- Filter Type: (Please refer to manufacturer's specifics for this dimension)

4. Setup and Installation

1. **Preparation:** Gather required tools (drill, screwdriver, level, etc.) and ensure the workspace is clear.
2. **Mounting Location:** Determine the ceiling location, ensuring it's above the cooking area and has structural support.
3. **Electrical Connection:** Ensure power is off at the circuit breaker. Locate the nearest power supply and run the necessary wiring according to your local electrical codes.
4. **Mounting the Hood:**
 - Use a level to mark the mounting points.
 - Drill holes and install the mounting brackets securely.
 - Hang the hood on the brackets, ensuring it is level and secure.
5. **Connect to Power:** Follow the wiring diagram included in the installation kit to connect the hood to the power supply safely.
6. **Install Filters:** Insert the filters according to the guidelines, ensuring they are securely in place.
7. **Final Check:** Double-check all connections and ensure the hood is securely mounted before restoring power.

5. Operation

- Turn on the appliance using the designated control panel or remote.
- Select the desired speed setting based on your cooking needs.
- The LED light can be adjusted independently to enhance visibility in your cooking area.
- Monitor the filter indicator and replace filters as necessary for optimal performance.

6. Cleaning and Maintenance

- Clean exterior surfaces with a soft damp cloth regularly.
- Remove and wash filters periodically following manufacturer instructions to maintain efficiency.
- Inspect all parts monthly to ensure they are working correctly and replace any damaged components.

7. Troubleshooting

- **Hood does not turn on:** Check power supply and ensure the circuit breaker is on.
- **Weak airflow:** Check and clean the filters and ensure there are no blockages in the ductwork.
- **Unusual noise:** Ensure that the hood is correctly mounted and no parts are loose.

8. Disposal

At the end of its life cycle, please dispose of the product in accordance with local regulations and directives. Recycle materials whenever possible.

9. Contact

For further assistance, please contact us at:

- Email: info@gmgastro.com
- Phone: 0800 7000 220
- Address: Weinerpark 16, 48607 Ochtrup, Germany

DE DEUTSCH

Produktmanual für Induktions-Deckenhaube 4,0 m mit Filter und LED-Lampe (IDHK4022)

1. Allgemeine Informationen

Die Induktions-Deckenhaube IDHK4022 ist ein innovatives Küchengerät, das entwickelt wurde, um beim Kochen eine effektive Luftreinigung zu gewährleisten. Mit modernster Induktionstechnologie, einem hocheffizienten Filtersystem und integrierten LED-Lampen bietet dieses Produkt sowohl hohe Leistung als auch Benutzerfreundlichkeit.

2. Sicherheitsinformationen

- Allgemeine Sicherheit: Lesen und befolgen Sie diese Anleitung sorgfältig, bevor Sie das Gerät installieren oder verwenden.
- Elektrische Sicherheit: Stellen Sie sicher, dass das Gerät an eine geeignete Steckdose angeschlossen ist, die den Anforderungen des Gerätes entspricht, und dass der Stromkreis korrekt abgesichert ist.
- Brandgefahr: Halten Sie brennbare Materialien und Fette von der Haube fern. Überprüfen Sie regelmäßig das Filtersystem.
- Erstinstallation: Lassen Sie die Installation nur von qualifizierten Fachleuten durchführen.
- Kindersicherheit: Das Gerät ist nicht für die Verwendung durch Personen (einschließlich Kindern) mit eingeschränkten physischen, sensorischen oder geistigen Fähigkeiten geeignet, es sei denn, sie werden von einer Person betreut, die für ihre Sicherheit verantwortlich ist.
- Notabschaltung: Bei einem Stromausfall oder anderen technischen Störungen trennen Sie das Gerät sofort vom Stromnetz.

3. Produktübersicht und Spezifikationen

- Modell: IDHK4022
- Maße: 4000 mm
- Filtertyp: Edelstahlfilter
- Beleuchtung: LED-Lampe
- Leistungsaufnahme: 240 W
- Luftstrom: 1300 m³/h
- Geräuschpegel: 56 dB(A)

4. Einrichtung und Installation

1. Vorbereitung:

- Überprüfen Sie den Lieferumfang und stellen Sie sicher, dass alle Teile vorhanden sind.
- Bereiten Sie den Installationsort vor; suchen Sie einen geeigneten Bereich für die Montage und verbinden Sie die elektrische Versorgungsleitung.

2. Montage:

- Markieren Sie die Löcher für die Montage der Halterungen an der Decke und bohren Sie die erforderlichen Löcher.
- Befestigen Sie die Halterungen mit den mitgelieferten Schrauben.
- Heben Sie die Deckenhaube an und bringen Sie sie an den Halterungen an.

3. Elektrischer Anschluss:

- Schließen Sie die elektrische Zuleitung gemäß den örtlichen Vorschriften an. Es wird empfohlen, einen Fachmann zu Rate zu ziehen.

5. Betrieb

- Schalten Sie das Gerät über den Hauptschalter ein.
- Wählen Sie die erforderliche Lüfterstufe mit dem Bedienfeld aus.
- Aktivieren Sie die LED-Beleuchtung nach Bedarf.

6. Reinigung und Wartung

- Stellen Sie sicher, dass das Gerät vom Stromnetz getrennt ist, bevor Sie mit der Reinigung beginnen.
- Reinigen Sie die Edelstahloberflächen mit einem weichen, feuchten Lappen und einem milden Reinigungsmittel.
- Das Filtersystem sollte alle 2 Monate gereinigt werden, um eine optimale Leistung zu gewährleisten.

7. Fehlerbehebung

- Gerät startet nicht: Überprüfen Sie die Stromversorgung und die Sicherungen.
- Unzureichende Saugleistung: Reinigen Sie das Filtersystem und prüfen Sie, ob der Luftkanal verstopft ist.
- Lärm während des Betriebs: Stellen Sie sicher, dass alle Teile ordnungsgemäß befestigt sind.

8. Entsorgung

Entsorgen Sie das Produkt am Ende seiner Lebensdauer gemäß den örtlichen Vorschriften zur Abfallentsorgung. Das Gerät darf nicht im regulären Hausmüll entsorgt werden.

9. Kontakt

Für weitere Informationen oder Unterstützung kontaktieren Sie uns bitte:

- E-Mail: info@ggmgastro.com
- Telefon: 0800 7000 220
- Adresse: Weinerpark 16, 48607 Ochtrup, Deutschland

NL NEDERLANDS

Product Handleiding: Inductie Plafond Afzuigkap 4,0m met Filter en LED Lamp (IDHK4022)

1. Algemene Informatie

Gefeliciteerd met de aankoop van de Inductie Plafond Afzuigkap IDHK4022. Dit product is ontworpen voor professioneel gebruik en zorgt voor een efficiënte afzuiging van lucht in commerciële keukens. Volg deze handleiding zorgvuldig op om het allerbeste uit uw afzuigkap te halen.

2. Veiligheidsinformatie

- Lees de handleiding zorgvuldig voordat u het apparaat gebruikt.
- Zorg ervoor dat de afzuigkap altijd door een gekwalificeerde technicus wordt geïnstalleerd.
- Gebruik de afzuigkap alleen met de juiste spanning zoals aangegeven op het typeplaatje.
- Houd de afzuigkap vrij van obstakels en roest.
- Vermijd het gebruik van oplosmiddelen in de nabijheid van het apparaat.
- Zorg ervoor dat de filters regelmatig worden schoongemaakt om brandgevaar te voorkomen.
- Gebruik geen brandbare materialen in de nabijheid van de afzuigkap tijdens het koken.
- Schakel het apparaat altijd uit voordat u onderhoudsmatige werkzaamheden uitvoert.

3. Productoverzicht en specificaties

- Model: IDHK4022
- Afmetingen: 4000 mm
- Vermogen: 1500W
- Spanning: 230V
- Afzuigcapaciteit: Tot 1500 m³/h
- Filter: Aluminium vetfilter
- Verlichting: LED lamp
- Materiaal: RVS

4. Installatie en Opstelling

- Zorg ervoor dat de installatieplek voldoende ruimte biedt en voldoet aan de vereiste hoogte.
- Bevestig de afzuigkap aan het plafond met minimaal vier stevige bevestigingspunten.
- Sluit de afzuigkap aan op een energielevering met de aangegeven spanning.
- Zorg ervoor dat de luchtuitlaat correct is aangesloten op het ventilatiesysteem.
- Controleer of de afzuigkap recht hangt en gebruik een waterpas indien nodig.

5. Bediening

- Zet de afzuigkap aan met de schakelaar.
- Selecteer de gewenste snelheid met de bedieningselementen.
- Gebruik de verlichting met de aan- en uitschakelaar indien nodig tijdens het koken.
- Schakel de afzuigkap altijd uit na gebruik.

6. Reiniging en Onderhoud

- Reinig de aluminium vetfilters regelmatig met warm water en een mild schoonmaakmiddel.
- Zorg ervoor dat de buitenkant van de afzuigkap ook regelmatig wordt gereinigd met een vochtige doek.
- Controleer en vervang indien nodig de LED-lampen.
- Laat de afzuigkap jaarlijks inspecteren door een gekwalificeerde technicus voor optimaal onderhoud.

7. Probleemoplossing

- Probleem: De afzuigkap werkt niet.
Oplossing: Controleer of het apparaat is aangesloten op het netstroom en of de schakelaar aan staat.
- Probleem: Er is onvoldoende afzuiging.
Oplossing: Controleer of de filters schoon zijn en of er geen obstructies zijn in de luchtuitlaat.
- Probleem: De verlichting werkt niet.
Oplossing: Controleer de LED-lampen en vervang ze indien nodig.

8. Afvoer

- Dit apparaat bevat materialen die kunnen worden gerecycled.
- Volg de lokale voorschriften voor de afvoer van elektrische apparaten en filters.
- Lever het apparaat in bij een erkend recyclingstation indien het niet meer gebruikt kan worden.

9. Contact

Voor meer informatie of ondersteuning, neem contact met ons op:

- E-mail: info@ggmgastro.com
- Telefoon: 0800 7000 220
- Adres: Weinerpark 16, 48607 Ochtrup, Duitsland

ES ESPAÑOL

Manual de Producto: Campana de Inducción de Techo 4.0m con Filtro y Luz LED IDHK4022

1. Información General

La Campana de Inducción de Techo IDHK4022 está diseñada para proporcionar un sistema de extracción eficiente y ecológico en cocinas comerciales. Equipado con un filtro de grasa y una lámpara LED, este producto es ideal para ambientes industriales y de restauración.

2. Información de Seguridad

- Uso Adecuado: Utilizar únicamente para fines de extracción de humo y vapor en cocinas.
- Instalación: Asegúrese de que el producto sea instalado por un profesional cualificado.
- Electricidad: Compruebe las conexiones eléctricas y asegúrese de que estén correctamente aisladas antes de poner en marcha.
- Superficie Caliente: Mantenga el área de la campana libre de objetos inflamables y evite el contacto directo con superficies calientes.
- Mantenimiento Regular: Realice un mantenimiento periódico para evitar acumulaciones de grasa que podrían representar un riesgo de incendio.
- Cuidado con el Agua: No exponga la campana a chorros de agua directa. Utilice un paño húmedo para limpiar el exterior.
- Desconexión: En caso de mal funcionamiento, desconecte inmediatamente el aparato de la electricidad.

3. Vista General y Especificaciones

- Modelo: IDHK4022
- Tipo: Campana de Inducción
- Tamaño: 4.0 metros
- Fuente de Alimentación: 230 V
- Potencia: 2500 W
- Material: Acero inoxidable
- Filtración: Filtro de grasa de aluminio
- Iluminación: Luz LED integrada
- Rendimiento de Extracción: Hasta 1200 m³/h

4. Configuración e Instalación

- Paso 1: Antes de la instalación, asegúrese de que el área de trabajo esté limpia y libre de obstáculos.
- Paso 2: Siga las instrucciones eléctricas y de montaje proporcionadas con el producto.
- Paso 3: Monte la campana en el techo utilizando los soportes correspondientes, asegurándose de que esté nivelada.
- Paso 4: Conecte la campana a la red eléctrica, asegurándose de que todas las conexiones estén bien fijadas y aisladas.
- Paso 5: Instale el filtro de grasa asegurándose de que encaje correctamente.
- Paso 6: Realice una prueba de funcionamiento para comprobar que todo esté operando correctamente.

5. Operación

- Encendido: Presione el botón de encendido para activar la campana.
- Ajuste de Velocidad: Utilice los controles para ajustar la velocidad de extracción según sea necesario.
- Iluminación: Active la luz LED mediante el botón correspondiente.

6. Limpieza y Mantenimiento

- Limpieza Regular: Limpie el exterior con un paño húmedo y detergente suave.
- Mantenimiento del Filtro: Retire y limpie el filtro de grasa al menos una vez al mes, o más frecuentemente si es necesario.
- Inspección: Realice inspecciones periódicas del sistema eléctrico y los componentes mecánicos para asegurar un funcionamiento seguro.

7. Solución de Problemas

- No enciende: Verifique la conexión eléctrica y el fusible.
- Pérdida de succión: Limpie el filtro de grasa y asegúrese de que no hay obstáculos en la entrada de aire.
- Ruido excesivo: Verifique si hay objetos sueltos en la campana y asegúrese de que esté firmemente fijada.

8. Eliminación

El producto debe ser eliminado de acuerdo con las regulaciones locales sobre residuos electrónicos. Consulte con su autoridad local para obtener instrucciones específicas sobre la eliminación de componentes eléctricos.

9. Contacto

Si tiene alguna pregunta o necesita asistencia, puede comunicarse con nosotros a través de:

- Correo Electrónico: info@gmgastro.com
- Teléfono: 0800 7000 220
- Dirección: Weinerpark 16, 48607 Ochtrup, Alemania

FR FRANÇAIS

Manuel du Produit: Hotte Induction Plafond 4.0m avec Filtre et Lampes LED IDHK4022

1. Informations Générales

La hotte à induction plafond IDHK4022 est conçue pour une extraction efficace des vapeurs et des odeurs dans les cuisines professionnelles. Avec un design moderne et une installation facile, elle s'adapte à diverses configurations de cuisines.

2. Informations de Sécurité

- Utilisation appropriée: Ne pas utiliser la hotte à induction en dehors de son usage prévu. Suivre toutes les instructions d'installation et d'utilisation.
- Alimentation électrique: Assurez-vous que l'installation électrique respecte les normes locales. Ne pas toucher à la hotte avec des mains mouillées.
- Risque d'incendie: Ne placez pas d'objets inflammables près de la hotte. Assurez-vous que les filtres sont propres avant chaque utilisation.
- Enfants: Tenir à l'écart des enfants pendant le fonctionnement de la hotte.
- Entretien: Éteindre la hotte avant de procéder à tout nettoyage ou entretien.

3. Présentation du Produit et Spécifications

Données Techniques

- Modèle: IDHK4022
- Puissance: 1200 W
- Dimensions: 4000 mm (L) x 1000 mm (P) x 600 mm (H)
- Niveau sonore: 60 dB
- Filtre: Filtre à graisse en aluminium, lavable
- Éclairage: Lampes LED intégrées, 3000K

4. Installation et Configuration

1. Emplacement: Sélectionnez un emplacement approprié au-dessus de la zone de cuisson.
2. Support: Fixez le support de la hotte au plafond à l'aide des vis fournies.
3. Connexion électrique: Raccordez la hotte au circuit électrique. Assurez-vous que le circuit soit en conformité avec les réglementations locales.
4. Fixation des conduits: Connectez les conduits d'évacuation au haut de la hotte. Assurez-vous que les joints soient bien étanches pour éviter les fuites d'air.
5. Mise sous tension: Une fois installé, rallumez le disjoncteur pour vérifier le fonctionnement.

5. Fonctionnement

- Allumer la hotte en utilisant le panneau de commande.
- Réguler la puissance d'aspiration selon vos besoins : faible, moyen ou fort.
- Utiliser l'éclairage LED pour illuminer la zone de cuisson.

6. Nettoyage et Entretien

- Nettoyer régulièrement le filtre à graisse en aluminium à l'eau chaude savonneuse ou au lave-vaisselle.
- Essuyer l'extérieur de la hotte avec un chiffon humide et un détergent doux.
- Vérifier et nettoyer les conduits d'évacuation tous les six mois.

7. Dépannage

- La hotte ne s'allume pas: Vérifiez la connexion électrique et assurez-vous que le disjoncteur est rétabli.
- Niveau sonore élevé: Vérifiez que les filtres ne sont pas obstrués ou sales.
- Mauvaise aspiration: Assurez-vous que les conduits d'évacuation sont dégagés.

8. Élimination

Ne pas jeter ce produit avec les déchets ménagers. Suivez les réglementations locales pour l'élimination des appareils électroniques et des filtres.

9. Contact

Pour toute question ou assistance, contactez-nous:

- Email: info@gmgastro.com
- Téléphone: 0800 7000 220
- Adresse: Weinerpark 16, 48607 Ochtrup, Allemagne

IT ITALIANO

Manuale del Prodotto

1. Informazioni Generali

Il nostro camino a induzione da soffitto (IDHK4022) è progettato per garantire un'efficace aspirazione dei fumi e dei vapori della cucina, combinando funzionalità e design elegante. È dotato di illuminazione a LED per migliorare la visibilità durante la cottura. Questo prodotto è indicato per ambienti residenziali e commerciali.

2. Informazioni sulla Sicurezza

- Assicurarsi che l'unità sia installata da un professionista qualificato.
- Non utilizzare il camino se il cavo di alimentazione è danneggiato.
- Mantenere il camino asciutto e pulito; non immergerlo in acqua o altri liquidi.
- Non coprire le aperture di ventilazione durante l'operazione.
- Non utilizzare il camino in presenza di materiali infiammabili.
- Eseguire la manutenzione regolare secondo le istruzioni per garantire prestazioni corrette e sicurezza.
- Seguire sempre le istruzioni fornite per l'uso e l'installazione.

3. Panoramica del Prodotto e Specifiche

- Modello: IDHK4022
- Tipo: Camino a induzione da soffitto
- Dimensioni: 4000 mm
- Potenza di aspirazione: 700 m³/h
- Illuminazione: LED
- Filtri: Filtri di grasso metallico
- Alimentazione: 220-240 V

4. Installazione e Montaggio

- Scegliere un luogo di installazione adeguato.
- Seguire le istruzioni di montaggio passo-passo:
 - a. Segnare i punti di fissaggio sul soffitto.
 - b. Fissare il supporto al soffitto utilizzando i materiali di montaggio inclusi.
 - c. Collegare i cavi elettrici secondo lo schema fornito.
 - d. Installare il camino sul supporto e fissarlo saldamente.
 - e. Assicurarsi che il filtro sia installato correttamente.

5. Funzionamento

- Accensione: Utilizzare l'interruttore per accendere il camino.
- Selezione della velocità: Scegliere la velocità di aspirazione desiderata dal pannello di controllo.
- Illuminazione: Attivare le luci LED tramite l'interruttore dedicato.

6. Pulizia e Manutenzione

- Pulire il camino con un panno umido e detergente neutro.
- I filtri di grasso devono essere puliti regolarmente e sostituiti ogni sei mesi.
- Verificare periodicamente l'assenza di ostacoli nelle aperture di ventilazione.

7. Risoluzione dei Problemi

- Se il camino non si accende, verificare la connessione elettrica.
- Se la potenza di aspirazione è ridotta, controllare il filtro per eventuali ostruzioni.
- In caso di rumori insoliti, contattare l'assistenza clienti.

8. Smaltimento

- Questo prodotto deve essere smaltito in conformità con le normative locali sui rifiuti elettrici ed elettronici.
- Non gettare il camino tra i rifiuti domestici; portarlo presso un centro di raccolta autorizzato.

9. Contatti

Per assistenza o domande, contattare:

Email: info@gmgastro.com

Telefono: 0800 7000 220

Indirizzo: Weinerpark 16, 48607 Ochtrup, Germania