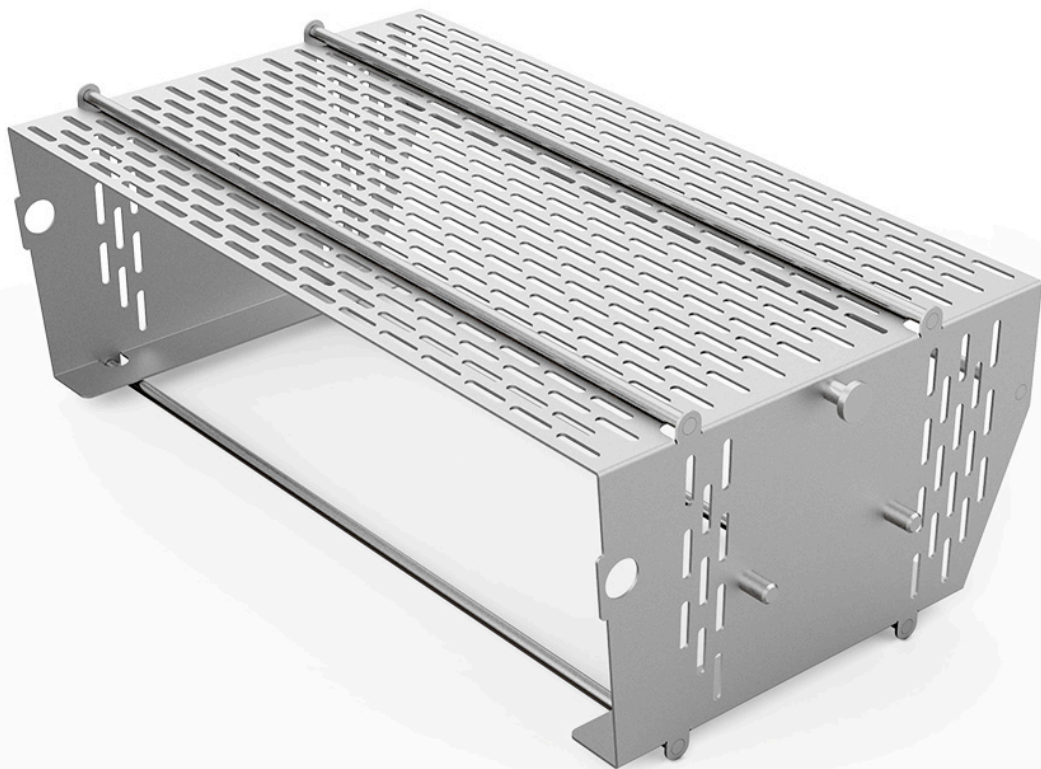


ggmgastro

Firmenadresse: GGM Gastro International GmbH Weinerpark 16, 48607 Ochtrup www.gmgastro.com Tel: +49 (0) 2553 / 722 01 00 Fax: +49 (0) 2553 / 722 02 00 Email: info@gmgastro.com

SKU: IKHLFV

Stainless steel inner basket for hot air deep fryer



DE | DEUTSCH
EN | ENGLISH
NL | NEDERLANDS
ES | ESPAÑOL
FR | FRANÇAIS
IT | ITALIANO

EN ENGLISH

Product Manual for Stainless Steel Inner Basket for Hot Air Deep Fryer

1. General Information

Thank you for purchasing the Stainless Steel Inner Basket for Hot Air Deep Fryer. This product is designed to enhance your frying experience, ensuring you achieve perfectly cooked food with ease. Please read this manual carefully to understand the features, safety guidelines, and maintenance requirements of your new kitchen accessory.

2. Safety Information

- **Electrical Safety:** Ensure that the fryer is unplugged when attaching or removing the inner basket. Use only the recommended voltage as outlined in the product specifications.
- **Burn Hazard:** The inner basket and fryer may become extremely hot during operation. Always use heat-resistant gloves when handling.
- **Proper Use:** Avoid overfilling the basket, as this may cause hot oil or food to spill, leading to possible injury and damage.
- **Child Safety:** Keep the appliance and its components out of reach of children. Ensure that children are supervised when the product is in use.
- **Inspection:** Regularly inspect the inner basket for damage. Do not use the product if any parts appear worn or damaged.

3. Product Overview and Specifications

Specifications:

- **Material:** High-Quality Stainless Steel
- **Dimensions:** [Insert Dimensions Here]
- **Weight:** [Insert Weight Here]
- **Compatibility:** Designed for use with Hot Air Deep Fryer model IKHLFV
- **Capacity:** [Insert Capacity Here]

4. Setup and Installation

1. **Unpacking:** Carefully remove the inner basket from the packaging. Ensure all parts are accounted for.
2. **Installation:**
 - Align the inner basket with the fryer base.
 - Gently insert the basket into the fryer until it securely fits into place.
3. **Connection:** Ensure the fryer is placed on a stable and dry surface away from water sources. Plug the fryer into a compatible electrical outlet.

5. Operation

1. **Preheat the Fryer:** Set the temperature according to the recipe instructions and allow the fryer to preheat.
2. **Add Food:** Place food into the inner basket, ensuring even distribution and avoiding overcrowding.
3. **Frying:** Once the fryer is preheated, carefully lower the basket into the hot air chamber. Close the lid securely and cook according to the specified time for your recipe.

6. Cleaning and Maintenance

- Allow the inner basket to cool completely before cleaning.
- Wash the basket in warm, soapy water using a soft sponge. Avoid using abrasive pads that may scratch the surface.
- Rinse thoroughly and dry with a clean cloth.
- Store the inner basket in a dry place to prevent rust.

7. Troubleshooting

- **Inner basket not fitting:** Ensure the alignment is correct and no obstructions are present.
- **Food not cooking evenly:** Check if the fryer is preheated and not overloaded.
- **Basket sticking:** Ensure the basket is cleaned and dry before each use. Consider using a non-stick spray if necessary.

8. Disposal

Dispose of the inner basket responsibly. If damaged beyond use, follow local regulations for metal disposal. Recycle materials when possible to reduce environmental impact.

9. Contact

For further assistance, please reach out to our customer service:

Email: info@gmgastro.com

Phone: 0800 7000 220

Address: Weinerpark 16, 48607 Ochtrup, Germany

Thank you for choosing the Stainless Steel Inner Basket for Hot Air Deep Fryer. Enjoy your cooking experience!

DE DEUTSCH

Produktanleitung für den Edelstahl-Innenkorb für Heißluft-Fritteuse

1. Allgemeine Informationen

Herzlichen Glückwunsch zu Ihrem Kauf des Edelstahl-Innenkorbs für die Heißluft-Fritteuse. Dieses Produkt wurde entwickelt, um Ihre Kochmöglichkeiten zu erweitern und Ihnen ein sicheres, effizientes und gesundes Frittiererlebnis zu bieten. Bitte lesen Sie die gesamte Anleitung sorgfältig durch, um sicherzustellen, dass Sie alle Funktionen und Sicherheitsmaßnahmen verstehen.

2. Sicherheitsinformationen

- Betriebsbedingungen: Verwenden Sie das Produkt nur in Verbindung mit der kompatiblen Heißluft-Fritteuse.
- Brandgefahr: Halten Sie den Edelstahl-Innenkorb von Flammen oder heißen Oberflächen fern. Verwenden Sie hitzebeständige Handschuhe, um Verbrennungen zu vermeiden.
- Kindersicherheit: Bewahren Sie das Gerät außerhalb der Reichweite von Kindern auf. Beaufsichtigen Sie Kinder in der Nähe des Geräts.
- Verwendung von Ölen: Verwenden Sie nur für die Heißluft-Fritteuse geeignete Öle. Übermäßiger Gebrauch kann zu Rauchentwicklung führen.
- Reinigung: Vor dem Reinigen das Gerät vom Stromnetz trennen und abkühlen lassen.

3. Produktübersicht und Spezifikationen

Produktbezeichnung: Edelstahl-Innenkorb für Heißluft-Fritteuse

Material: Edelstahl

Durchmesser: 20 cm

Höhe: 6 cm

Gewicht: 0,5 kg

Kompatibilität: Für ausgewählte Modelle von Heißluft-Fritteusen

4. Einrichtung und Installation

1. Vorbereitung: Überprüfen Sie, ob alle Teile vorhanden sind und keine Beschädigungen aufweisen.
2. Reinigung: Reinigen Sie den Edelstahl-Innenkorb vor der ersten Verwendung mit warmem Wasser und mildem Spülmittel. Gründlich abspülen und vollständig trocknen.
3. Einsetzen: Platzieren Sie den Innenkorb vorsichtig in die Heißluft-Fritteuse. Achten Sie darauf, dass der Korb richtig sitzt und fest im Halter eingehakt ist.

5. Bedienung

1. Temperatur einstellen: Stellen Sie die gewünschte Temperatur an Ihrer Heißluft-Fritteuse ein.
2. Frittierzeit: Wählen Sie die empfohlene Frittierzeit für das zu kochende Lebensmittel.
3. Zugabe von Öl: Wenn gewünscht, fügen Sie eine kleine Menge Öl hinzu, um das Frittiererergebnis zu verbessern.
4. Start: Drücken Sie die Starttaste, um den Frittierprozess zu beginnen.

6. Reinigung und Wartung

- Regelmäßige Reinigung: Reinigen Sie den Innenkorb nach jedem Gebrauch, um Ablagerungen zu vermeiden.
- Handwäsche: Verwenden Sie warmes Wasser und Spülmittel. Vermeiden Sie scheuernde Reinigungsmittel, um Kratzer zu vermeiden.
- Trocknen: Stellen Sie sicher, dass der Korb vor der Lagerung vollständig trocken ist.

7. Fehlerbehebung

- Problem: Der Innenkorb passt nicht in die Heißluft-Fritteuse.
Lösung: Überprüfen Sie die Kompatibilität des Innenkorbs mit Ihrem Fritteusenmodell.
- Problem: Lebensmittel kleben am Korb.
Lösung: Verwenden Sie wenig Öl oder legen Sie Backpapier in den Korb.

8. Entsorgung

Entsorgen Sie den Edelstahl-Innenkorb gemäß den örtlichen Vorschriften für die Abfallentsorgung. Trennen Sie Metall und andere Materialien, wenn möglich, zur Recyclingfähigkeit.

9. Kontakt

Für weitere Fragen oder Unterstützung wenden Sie sich bitte an uns:

E-Mail: info@gmgastro.com

Telefonnummer: 0800 7000 220

Adresse: Weinerpark 16, 48607 Ochtrup, Deutschland

NL NEDERLANDS

Producthandleiding: RVS Binnenmand Voor Hot Air Frituurpan

1. Algemene Informatie

Bedankt voor uw aankoop van de RVS Binnenmand voor uw hot air frituurpan. Dit product is ontworpen voor efficiënt en veilig frituren, met een focus op gebruiksgemak en duurzaamheid. Zorg ervoor dat u deze handleiding zorgvuldig doorleest om het meeste uit uw product te halen.

2. Veiligheidsinformatie

- Algemeen Veiligheidsadvies: Dit product is bedoeld voor huishoudelijk gebruik. Gebruik de binnenmand alleen zoals beschreven in deze handleiding.
- Brandwonden: De binnenmand kan zeer heet worden tijdens gebruik. Gebruik altijd ovenhandschoenen of pannelappen wanneer u de mand verplaatst of eruit haalt.
- Kinderen: Houd het product buiten het bereik van kinderen. Laat kinderen nooit alleen met de frituurpan.
- Defecten: Controleer de binnenmand op eventuele beschadigingen vóór gebruik. Gebruik het product niet als het beschadigd is.
- Stabiliteit: Zorg ervoor dat de frituurpan op een stabiele, vlakke ondergrond staat om omvallen of ongelukken te voorkomen.

3. Productoverzicht en specificaties

- Productmateriaal: RVS (Roestvrij staal)
- Afmetingen: 20 cm x 20 cm x 10 cm
- Gewicht: 0,5 kg
- Kleur: Zilver
- Compatibiliteit: Speciaal ontworpen voor gebruik in hot air frituurpannen

4. Installatie en opstelling

1. Haal de RVS binnenmand uit de verpakking.
2. Controleer of de binnenmand vrij is van vuil of beschadigingen.
3. Plaats de binnenmand in de frituurpan. Zorg ervoor dat deze goed aansluit en stabiliteit biedt.
4. Zorg ervoor dat alle onderdelen goed vastzitten voordat u het apparaat inschakelt.

5. Bedieningsinstructies

- Vul de binnenmand met voedsel naar keuze, zonder deze te overladen.
- Stel de frituurpan in volgens de aanbevolen temperatuur en tijd voor uw specifieke voedsel.
- Volg de gebruiksinstructies van uw frituurpan om het frituurproces te starten.

6. Reinigen en Onderhouden

- Laat de binnenmand volledig afkoelen voordat u deze reinigt.
- Reinigen kan met een zachte spons en warm afwasmiddel. Vermijd schurende reinigingsmiddelen.
- Droog de binnenmand grondig af om vlekken en roestvorming te voorkomen.
- Controleer regelmatig op slijtage en vervang indien nodig.

7. Probleemoplossing

- Als de binnenmand niet goed in de frituurpan past, controleer dan of hij correct is geplaatst.
- Bij verkleuring of vlekken, gebruik een niet-schurend reinigingsmiddel om deze te verwijderen.
- Bij persistentie van problemen, neem contact op met de klantenservice.

8. Afvoer

Bij het einde van de levensduur van de binnenmand, gooi deze dan weg in overeenstemming met lokale wetgeving voor recycling van metalen. Zorg ervoor dat alle risico's voor milieu en gezondheid zijn geëlimineerd.

9. Contact

Voor vragen of ondersteuning kunt u contact met ons opnemen:

- E-mail: info@gmgastro.com
- Telefoonnummer: 0800 7000 220
- Adres: Weinerpark 16, 48607 Ochtrup, Duitsland

Bewaar deze handleiding op een veilige plaats voor toekomstig gebruik. Bedankt voor uw vertrouwen in onze producten!

ES ESPAÑOL

Manual del Producto: Cesta Interna de Acero Inoxidable para Freidora de Aire Caliente

1. Información General

Gracias por elegir la Cesta Interna de Acero Inoxidable para Freidora de Aire Caliente. Este producto está diseñado para ofrecer una experiencia de cocción eficiente y saludable, entregando resultados crujientes con menos aceite. Por favor, lea cuidadosamente este manual antes de usar el producto para asegurar un uso seguro y eficaz.

2. Información de Seguridad

- Uso Adicional: Este producto solo debe utilizarse con freidoras de aire compatibles.
- Peligro de quemaduras: Las superficies de la cesta pueden calentarse durante el uso. Usar guantes de cocina para evitar quemaduras.
- Manejo de materiales afilados: Los bordes de la cesta pueden ser afilados. Manejar con precaución.
- Mantener fuera del alcance de los niños: Este producto no es un juguete y debe ser utilizado solo por adultos.
- Verificar daños: No utilizar si la cesta presenta roturas o daños visibles.
- Evitar el contacto con agua: No sumergir en agua fría directamente después de usar, puede causar deformaciones.
- No usar en un horno convencional: Este producto está diseñado exclusivamente para freidoras de aire.

3. Descripción del Producto y Especificaciones

- Material: Acero inoxidable de alta calidad.
- Dimensiones: 24.5 cm (diámetro) x 9.5 cm (altura).
- Peso: 0.8 kg.
- Compatibilidad: Diseñada para freidoras de aire de tamaño estándar.
- Resistencia al calor: Soporta temperaturas de hasta 250°C.

4. Configuración e Instalación

- Paso 1: Asegúrese de que su freidora de aire esté desconectada y fría antes de iniciar la instalación.
- Paso 2: Localice la bandeja o el soporte de la freidora de aire.
- Paso 3: Coloque la cesta interna de acero inoxidable en la bandeja de la freidora. Asegúrese de que esté bien alineada y fijada.
- Paso 4: Una vez ajustada, conecte la freidora de aire y ajuste la temperatura y el tiempo de cocción deseados.

5. Operación

- Cocción: Añada los ingredientes a la cesta y ajuste la freidora de aire según las instrucciones del fabricante en cuanto a temperatura y tiempo.
- Control: Verifique los alimentos a la mitad del ciclo de cocción para asegurarse de que se cocinen de manera uniforme.
- Retiro de alimentos: Utilice pinzas o utensilios de cocina para retirar la cesta de la freidora al finalizar la cocción.

6. Limpieza y Mantenimiento

- Desconexión: Siempre desconecte la freidora antes de limpiar.
- Lavado: Lave la cesta con agua tibia y jabón suave. Puede utilizar el lavavajillas si está permitido.
- Secado: Asegúrese de secar completamente la cesta después de lavarla para evitar la corrosión.
- Almacenamiento: Guarde en un lugar seco y fresco, lejos de la humedad.

7. Solución de Problemas

- La cesta no encaja en la freidora: Asegúrese de que está utilizando el modelo adecuado. Verifique las dimensiones.
- La cesta se oxida: Asegúrese de secarla completamente después de cada uso y almacenamiento.
- Los alimentos no están cocinándose adecuadamente: Intente ajustar la temperatura o el tiempo de cocción. Asegúrese de no sobrecargar la cesta.

8. Eliminación

- Para desechar el producto, consulte las normativas locales sobre reciclaje y eliminación. El acero inoxidable puede ser reciclado. No deseché en la basura convencional.

9. Contacto

Si tiene alguna pregunta o preocupación, no dude en contactarnos:

- Correo Electrónico: info@gmgastro.com
- Teléfono: 0800 7000 220
- Dirección: Weinerpark 16, 48607 Ochtrup, Alemania

Gracias por elegir nuestro producto. Siguiendo estas instrucciones garantiza un uso seguro y disfrute de su freidora de aire.

FR FRANÇAIS

Manuel du Produit : Panier Intérieur en Acier Inoxydable pour Friteuse à Air Chaud

1. Informations Générales

Merci d'avoir choisi le Panier Intérieur en Acier Inoxydable pour votre friteuse à air chaud. Ce produit est conçu pour offrir des performances optimales et une durabilité exceptionnelle, facilitant ainsi la cuisson de vos plats préférés.

2. Informations de Sécurité

- Surveillance: Ne laissez jamais l'appareil en fonctionnement sans superviseur.
- Enfants: Tenir hors de portée des enfants. L'appareil et ses composants peuvent devenir très chauds pendant l'utilisation.
- Électrique: Assurez-vous que l'appareil est débranché lorsqu'il n'est pas utilisé ou lors du nettoyage.
- Brûlures: Utilisez des gants de cuisine lors du retrait du panier chaud pour éviter les brûlures.
- Dégâts physiques: Inspectez régulièrement le produit pour tout dommage. Ne pas utiliser un produit endommagé.
- Lieux humides: Ne pas utiliser le produit dans des lieux humides ou mouillés.

3. Présentation du Produit et Spécifications

- Matériau: Acier inoxydable
- Dimension: 24 cm de diamètre
- Poids: 0.8 kg
- Compatibilité: Adapté pour les friteuses à air chaud de marques spécifiques. Vérifiez la compatibilité avec votre modèle.

4. Installation et Mise en Place

1. Déballer le produit et vérifiez qu'il n'y a pas de dommages visibles.
2. Placez le panier dans le compartiment de la friteuse à air chaud en s'assurant qu'il est bien fixé.
3. Vérifiez le verrouillage en tirant légèrement sur le panier pour s'assurer qu'il est bien en place.
4. Branchez la friteuse à une prise électrique appropriée et préparez-vous à l'utiliser.

5. Fonctionnement

1. Préchauffez la friteuse selon les instructions de votre modèle.
2. Ajoutez les ingrédients dans le panier en veillant à ne pas trop le remplir pour une circulation optimale de l'air.
3. Réglez la température et le temps de cuisson selon vos recettes.
4. Démarrez la friteuse et surveillez la cuisson. À la fin, utilisez des gants de cuisine pour retirer le panier.

6. Nettoyage et Entretien

- Après chaque utilisation, laissez le panier refroidir avant de le laver.
- Lavage: Utilisez de l'eau chaude savonneuse et une éponge douce. Rincez abondamment.
- Ne pas utiliser: de nettoyeurs abrasifs qui pourraient endommager la surface.
- Séchage: Essuyez le panier avec un chiffon sec pour éviter les taches d'eau.

7. Dépannage

- Si le panier ne s'installe pas correctement: Vérifiez la compatibilité avec le modèle de votre friteuse.
- Si les aliments collent au panier: Assurez-vous d'utiliser un peu d'huile ou d'aérosol antiadhésif avant la cuisson.
- Respectez les limites de capacité pour éviter tout débordement.

8. Élimination

Ne jetez pas le produit dans les déchets ménagers. Consultez les réglementations locales concernant le recyclage de l'acier inoxydable. Déposez le produit dans un centre de recyclage approprié.

9. Contact

Pour toute question ou souci, veuillez nous contacter :

Email: info@gmgastro.com
Téléphone: 0800 7000 220
Adresse: Weinerpark 16, 48607 Ochtrup, Allemagne

Conservez ce manuel pour référence future. Merci de votre confiance en notre produit.

IT ITALIANO

Manuale del Prodotto per Cestello Interno in Acciaio Inossidabile per Friggitrice ad Aria Calda

1. Informazioni Generali

Grazie per aver scelto il nostro Cestello Interno in Acciaio Inossidabile per Friggitrice ad Aria Calda. Questo prodotto è progettato per offrire prestazioni ottimali e una lunga durata. È compatibile con una varietà di friggitrici ad aria e presenta un design che facilita la cottura uniforme degli alimenti.

2. Informazioni sulla Sicurezza

Leggere attentamente tutte le istruzioni prima dell'uso.

- Non immergere mai il cestello in acqua mentre è caldo.
- Usare guanti da cucina per evitare scottature quando si rimuove il cestello dalla friggitrice.
- Non utilizzare il cestello in un forno a microonde o su un piano cottura.
- Assicurarsi che il cestello sia correttamente inserito nella friggitrice prima di accenderla.
- Tenere fuori dalla portata dei bambini.
- Sconnettere l'apparecchio dall'alimentazione quando non è in uso.

3. Panoramica del Prodotto e Specifiche

- Materiale: Acciaio inox di alta qualità
- Dimensioni: 24 cm x 24 cm x 10 cm
- Peso: 0.8 kg
- Resistente al calore fino a 250°C
- Lavabile in lavastoviglie
- Compatibilità: Adatto per friggitrici ad aria di dimensioni standard

4. Configurazione e Installazione

1. Rimuovere il cestello dalla confezione.
2. Verificare che non ci siano danneggiamenti visibili.
3. Assicurarsi che la friggitrice sia raffreddata e scollegata dalla rete elettrica.
4. Posizionare il cestello all'interno della friggitrice, allineando le guide per una corretta installazione.
5. Controllare che il cestello sia saldamente inserito prima dell'accensione dell'apparecchio.

5. Operazione

1. Accendere la friggitrice.
2. Selezionare la temperatura e il tempo di cottura desiderati.
3. Aggiungere gli alimenti nel cestello, evitando di sovraccaricarlo.
4. Chiudere il coperchio della friggitrice e attendere che il timer scada.
5. Al termine della cottura, rimuovere il cestello con cautela utilizzando guanti da cucina.

6. Pulizia e Manutenzione

- Lasciare raffreddare il cestello prima della pulizia.
- Lavare il cestello con acqua calda e sapone, o utilizzare la lavastoviglie.
- Non utilizzare spugne abrasive o detergenti aggressivi che possono danneggiare la superficie in acciaio inox.
- Asciugare completamente il cestello prima di riporlo.

7. Risoluzione dei Problemi

- Se il cestello non si inserisce correttamente, assicurarsi che non ci siano ostruzioni nella friggitrice.
- Se gli alimenti non si cuociono uniformemente, non sovraccaricare il cestello e controllare la temperatura impostata.

8. Smaltimento

- Seguire le normative locali per il corretto smaltimento del prodotto. Non gettare il cestello nell'ambiente.
- Riciclare l'acciaio inox seguendo le linee guida di riciclaggio locali.

9. Contatti

Per ulteriori informazioni, contattare:

Email: info@gmgastro.com

Telefono: 0800 7000 220

Indirizzo: Weinerpark 16, 48607 Ochtrup, Germania