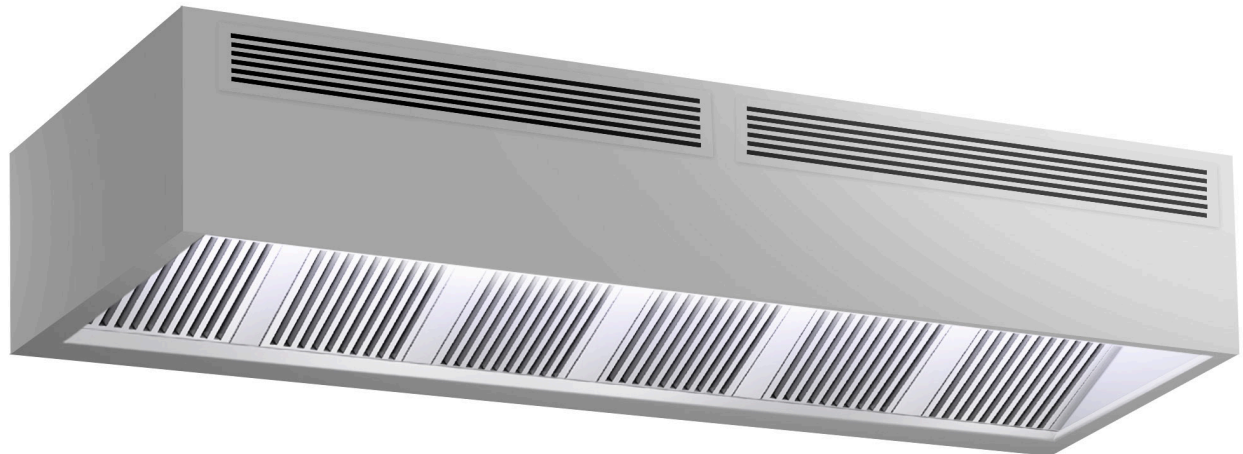


ggmgastro

Firmenadresse: GGM Gastro International GmbH Weinerpark 16, 48607 Ochtrup www.gmgastro.com Tel: +49 (0) 2553 / 722 01 00 Fax: +49 (0) 2553 / 722 02 00 Email: info@gmgastro.com

SKU: IWHK3211

Induction box hood - 3.2m - with filter & LED lamp



DE | DEUTSCH
EN | ENGLISH
NL | NEDERLANDS
ES | ESPAÑOL
FR | FRANÇAIS
IT | ITALIANO

EN ENGLISH

Product Manual for Induction Box Hood 3.2m with Filter and LED Lamp (IWHK3211)

1. General Information

Thank you for choosing the Induction Box Hood 3.2m with Filter and LED Lamp (Model: IWHK3211). This product is designed for efficient ventilation and enhanced kitchen safety. Please read this manual carefully before installation and use to ensure optimal performance and safety.

2. Safety Information

- Installation: Ensure the unit is installed by a qualified technician according to local building codes and standards.
- Electrical Safety: Use with the correct voltage as indicated on the product labels. Do not attempt to repair or modify the electrical components.
- Ventilation: Ensure proper ventilation in the installation area to prevent overheating.
- Fire Hazard: Keep flammable materials away from the unit. Never operate without filters in place.
- Child Safety: Keep all packaging materials and small parts out of reach of children.
- Maintenance: Regular maintenance is crucial for safety and efficiency. Follow the cleaning instructions provided in this manual.
- Emergency Procedures: In case of fire, use a fire extinguisher. Do not use water to extinguish grease fires.

3. Product Overview and Specifications

The Induction Box Hood 3.2m features an advanced filtration system and integrated LED lighting.

Technical Data

- Model: IWHK3211
- Dimensions: 3200 mm (L) x 700 mm (W) x 400 mm (H)
- Material: Stainless Steel
- Filter Type: Aluminum Grease Filter
- Lighting Type: LED
- Power Supply: 230V / 50Hz
- Air Flow Rate: 1300 m³/h
- Noise Level: 60 dB (A)

4. Setup and Installation

1. Location Selection: Choose an appropriate location near the cooking area, ensuring adequate clearance from heat sources.
2. Mounting: Use the provided mounting brackets and ensure the unit is securely fixed to the wall or ceiling.
3. Electrical Connection: Connect the unit to the power supply as per local electrical regulations. Ensure proper grounding.
4. Ducting: If not using recirculation mode, connect the ducting to the external vent. Ensure that ducting is airtight to prevent air leaks.
5. Filter Installation: Insert the aluminum grease filter securely in place.
6. Testing: Once installed, power on the unit to check functionality.

5. Operation

- Power On/Off: Use the power switch to turn the hood on or off.
- Fan Speed Control: Adjust the fan speed using the controls based on cooking requirements (Low, Medium, High).
- Lighting: Activate the LED light for added visibility in the cooking area.

6. Cleaning and Maintenance

- Filters: Clean the aluminum grease filter every 4-6 weeks. Soak in warm, soapy water, rinse thoroughly, and dry before reinstallation.
- Exterior: Wipe the stainless steel surface with a damp cloth and mild detergent. Avoid abrasive cleaners.
- Interior: Ensure the interior is free from grease buildup. Regular maintenance will enhance performance and longevity.

7. Troubleshooting

- Hood Does Not Turn On: Check the power supply and ensure the unit is properly connected.
- Poor Airflow: Check the filters for dirt buildup or ensure ducting is clear of obstruction.
- Unusual Noises: Confirm that the unit is securely mounted and that there are no loose components.
- Lights Not Functioning: Check the LED connections and replace if necessary.

8. Disposal

Dispose of the product responsibly according to local regulations. For electrical components, ensure environmental guidelines for recycling and disposal are followed.

9. Contact

For support or inquiries, please contact us at:

- Email: info@gmgastro.com
- Phone: 0800 7000 220
- Address: Weinerpark 16, 48607 Ochtrup, Germany

Thank you for choosing the Induction Box Hood 3.2m with Filter and LED Lamp. Enjoy your cooking experience while ensuring safety and efficiency in your kitchen.

DE DEUTSCH

Bedienungsanleitung für Induktionshaube 3,2m mit Filter und LED-Lampe (IWHK3211)

1. Allgemeine Informationen

Vielen Dank, dass Sie sich für die Induktionshaube IWHK3211 entschieden haben. Dieses Gerät wurde entwickelt, um eine effiziente und sichere Küchenumgebung zu gewährleisten. Bitte lesen Sie diese Bedienungsanleitung sorgfältig durch, um die besten Ergebnisse zu erzielen und die Sicherheit zu gewährleisten.

2. Sicherheitsinformationen

- Elektrische Sicherheit: Stellen Sie sicher, dass das Gerät ordnungsgemäß geerdet ist. Verwenden Sie nur die angegebene Spannung (230 V).
- Brandgefahr: Halten Sie brennbare Materialien von der Haube fern. Verwenden Sie die Haube nicht in der Nähe von offenen Flammen.
- Nutzung: Diese Haube ist für den gewerblichen Einsatz konzipiert. Kinder sollten das Gerät nicht ohne Aufsicht benutzen.
- Reinigung: Trennen Sie das Gerät vor der Reinigung von der Stromversorgung. Verwenden Sie keine scharfen Reinigungsmittel oder scheuernden Schwämme.
- Wartung: Führen Sie regelmäßig Wartungsarbeiten durch, um sicherzustellen, dass das Gerät einwandfrei funktioniert.

3. Produktübersicht und technische Daten

- Modell: IWHK3211
- Bauform: Wandmontage
- Breite: 3200 mm
- Filtrationssystem: Fettfilter, Aluminium
- Beleuchtung: LED-Lampe
- Max. Luftstrom: 3000 m³/h
- Geräuschpegel: max. 60 dB(A)
- Energieeffizienzklasse: A
- Farbe: Edelstahl

4. Einrichtung und Installation

- Benötigtes Material: Schrauben, Dübel, Werkzeug (Schraubendreher, Bohrmaschine)
- Installation:
 1. Wählen Sie einen stabilen, nicht brennbaren Platz für die Montage.
 2. Markieren Sie die Bohrlöcher entsprechend der Halterungen der Haube.
 3. Bohren Sie die Löcher und setzen Sie die Dübel ein.
 4. Befestigen Sie die Haube mit den Schrauben an der Wand.
 5. Schließen Sie das Gerät an die Stromversorgung an. Stellen Sie sicher, dass alle elektrischen Verbindungen sicher sind.

5. Betrieb

- Schalten Sie die Haube mit dem Hauptschalter ein.
- Wählen Sie die gewünschte Lüftergeschwindigkeit, um die Gerüche und Dämpfe effizient zu beseitigen.
- Nutzen Sie die LED-Beleuchtung durch den entsprechenden Schalter.

6. Reinigung und Wartung

- Reinigen Sie die Fettfilter regelmäßig (mindestens alle 2 Wochen) in warmem Wasser mit einem milden Reinigungsmittel.
- Wischen Sie die Außenseite der Haube mit einem weichen, feuchten Tuch ab.
- Überprüfen Sie die LED-Lampe regelmäßig und ersetzen Sie diese bei Bedarf.

7. Fehlerbehebung

- Gerät lässt sich nicht einschalten: Überprüfen Sie die Steckdose und die Sicherungen.
- Hoher Geräuschpegel: Stellen Sie sicher, dass die Haube sicher montiert ist und keine losen Teile hat.
- Schlechter Luftstrom: Reinigen Sie die Fettfilter und überprüfen Sie auf Verstopfungen im Abluftsystem.

8. Entsorgung

Entsorgen Sie das Gerät gemäß den örtlichen Vorschriften für Elektro- und Elektronikgeräte. Trennen Sie vorher alle elektrischen Verbindungen.

9. Kontakt

Für weitere Informationen oder bei Fragen wenden Sie sich bitte an:

E-Mail: info@ggmgastro.com

Telefon: 0800 7000 220

Adresse: Weinerpark 16, 48607 Ochtrup, Deutschland

NL NEDERLANDS

Product Manual for Induction Box Hood 3.2m with Filter and LED Lamp (Model: IWHK3211)

1. Algemene Informatie

Gefeliciteerd met uw aankoop van de Inductie Box Hood 3.2m met Filter en LED Lamp. Dit product is ontworpen voor gebruik in professionele keukens en biedt efficiënte afzuiging van dampen en geuren, terwijl het een moderne uitstraling geeft aan uw keukenruimte.

2. Veiligheidsinformatie

- Algemene veiligheid: Dit apparaat is uitsluitend bedoeld voor gebruik in commerciële keukens. Volg altijd de instructies in deze handleiding op om veiligheidsrisico's te minimaliseren.
- Elektrische veiligheid: Zorg ervoor dat de voeding aan de specificaties van het apparaat voldoet. Gebruik geen verlengkabels en controleer de elektrische installatie voor gebruik.
- Brandveiligheid: Houd brandbare materialen op veilige afstand van de inductiekap. In geval van brand, gebruik geen water om te blussen, maar een geschikte brandblusser.
- Reiniging: Schakel altijd het apparaat uit en laat het afkoelen voordat u het schoonmaakt.
- Space requirements: Zorg voor voldoende ventilatie in de keukenruimte en voorkom dat de inductiekap wordt geblokkeerd door objecten.

3. Productoverzicht en Specificaties

- Model: IWHK3211
- Afmetingen: 3200 mm (Lengte)
- Energie bron: Inductie
- Verlichting: LED-lamp
- Filtratie: Hoge-efficiëntiefilter
- Ventilatiecapaciteit: Optimale afzuiging voor professionele keukens

4. Installatie en Montage

1. Voorbereiding: Controleer de verpakking om ervoor te zorgen dat alle onderdelen aanwezig zijn.
2. Locatie: Kies een locatie voor de inductiekap waar deze boven de kookzone kan worden geïnstalleerd, met voldoende ruimte voor ventilatie.
3. Bevestiging:
 - Gebruik een waterpas om de inductiekap recht te bevestigen.
 - Markeer de plaats voor de bevestigingsbeugels op de muur en boor gaten indien nodig.
 - Bevestig de inductiekap aan de muur of het plafond met de meegeleverde schroeven.
4. Aansluiten:
 - Sluit de inductiekap aan op het stroomnet en zorg ervoor dat de aansluitingen veilig zijn.

5. Bediening

- Inschakelen: Druk op de aan/uit-knop.
- Snelheid instellen: Gebruik de snelheidsregelaar om de ventilatorsnelheid aan te passen.
- LED-verlichting: Druk op de verlichtingknop om de LED-verlichting in of uit te schakelen.

6. Reiniging en Onderhoud

- Regelmatig schoonmaken: Reinig de filters en het roestvrijstalen oppervlak regelmatig met een zacht schoonmaakmiddel en een doek.
- Filtervervanging: Vervang de filters zoals aangegeven in de gebruiksaanwijzing of wanneer dit nodig is.
- Controle: Voer regelmatig controles uit op de elektrische aansluitingen en bevestigingen.

7. Probleemoplossing

- Het apparaat werkt niet: Controleer of het correct is aangesloten en of de zekering niet is doorgebrand.
- Onvoldoende afzuiging: Controleer de filters op verstoppingen en reinig of vervang indien nodig.
- Ongewone geluiden: Controleer of er geen voorwerpen in contact komen met de ventilator.

8. Afvalverwerking

Dit apparaat moet worden gerecycled volgens de lokale regelgeving omtrent electronicarecycling. Gooi het niet weg bij het reguliere huisvuil. Neem contact op met uw plaatselijke afvalverwerkingsbedrijf voor instructies over recycling.

9. Contact

- E-mail: info@ggmgastro.com
- Telefoonnummer: 0800 7000 220
- Adres: Weinerpark 16, 48607 Ochtrup, Duitsland

Bewaar deze handleiding voor toekomstig gebruik. Volg al deze instructies zorgvuldig op voor een veilige en efficiënte werking van uw Inductie Box Hood.

ES ESPAÑOL

Manual del Producto: Campana de Inducción 3.2m con Filtro y Lámpara LED (IWHK3211)

1. Información General

La Campana de Inducción IWHK3211 está diseñada para mejorar la ventilación en entornos de cocina, proporcionando un eficaz control de humo y olores. Asegúrese de seguir las directrices en este manual para un rendimiento óptimo y seguro.

2. Información de Seguridad

- Instalación Segura: Asegúrese de que la instalación sea realizada por personal certificado.
- Conexión Eléctrica: Verifique que la tensión de la red eléctrica coincida con la especificada en la placa de características del producto.
- Uso Correcto: No utilice la campana para otros fines que no sean los descritos.
- Prevención de Incendios: Mantenga los materiales inflamables alejados de la campana.
- Limitaciones de Peso: No sobrecargue la campana con objetos.
- Mantenimiento: Realice un mantenimiento regular según las instrucciones; los filtros deben ser limpiados regularmente para evitar el riesgo de incendio.
- Niños y Mascotas: Mantenga a niños y mascotas alejados de la zona de operación de la campana.
- Reparaciones: No intente reparar el equipo por su cuenta; siempre consulte a un profesional.

3. Descripción del Producto y Especificaciones

- Modelo: IWHK3211
- Dimensiones: 3200 mm x 700 mm x 450 mm
- Filtro: Filtro de grasa de aluminio, desmontable y lavable
- Lámpara: LED de 4W, proporcionando una adecuada iluminación sobre la superficie de cocción
- Potencia: 2000W
- Tensión: 220-240V
- Frecuencia: 50Hz

4. Instalación y Configuración

1. Localización: Escoja un lugar de instalación donde haya una buena salida de aire y sin obstrucciones.
2. Montaje:
 - Utilice un taladro y anclajes para asegurar la campana a la pared según las instrucciones y medidas.
 - Asegúrese de que la altura de instalación sea adecuada (entre 65 y 75 cm sobre la superficie de cocción).
3. Conexión Eléctrica:
 - Apague la electricidad en el área de trabajo.
 - Conecte los cables de alimentación a la red eléctrica, siguiendo el código de colores (marrón = fase, azul = neutro, verde/amarillo = tierra).
4. Pruebas: Verifique que la instalación esté hecha correctamente y encienda el dispositivo para asegurarse de que funcione.

5. Operación

- Encienda la campana utilizando el interruptor correspondiente.
- Ajuste la velocidad del ventilador según sus necesidades.
- Active la lámpara LED si es necesario.

6. Limpieza y Mantenimiento

- Limpieza: Limpie la superficie de la campana con un paño húmedo y detergente suave.
- Filtros:
 - Desmonte y lave los filtros en agua caliente con un detergente suave cada 2-3 semanas.
 - Reemplace los filtros si están dañados.
- Inspección periódica: Revise las conexiones eléctricas y el estado general del equipo cada seis meses.

7. Solución de Problemas

- La campana no enciende: Verifique la conexión eléctrica y el fusible.
- Ruidos inusuales: Asegúrese de que no haya objetos obstruyendo los ventiladores.
- Bajo rendimiento de extracción: Limpie los filtros; si el problema persiste, consulte a un técnico.

8. Eliminación

Al final de la vida útil del producto, elimine la campana de inducción de acuerdo con las normativas locales sobre residuos eléctricos y electrónicos. No lo arroje a la basura doméstica.

9. Contacto

Para consultas y soporte, contáctenos:

- Email: info@gmgastro.com
- Teléfono: 0800 7000 220
- Dirección: Weinerpark 16, 48607 Ochtrup, Alemania

FR FRANÇAIS

Manuel du produit : Hotte Induction 3,2 m avec filtre et lampe LED (IWHK3211)

1. Informations Générales

La hotte induction IWHK3211 est conçue pour un usage professionnel dans des cuisines commerciales. Elle offre une extraction efficace des fumées et des odeurs tout en intégrant un éclairage LED pour améliorer la visibilité lors de la préparation des aliments.

2. Informations de Sécurité

- Ne pas utiliser la hotte si le câble d'alimentation ou la prise sont endommagés.
- Éviter de placer des objets inflammables près de la hotte lors de l'utilisation.
- Toujours débrancher l'appareil avant de procéder à un nettoyage ou à une maintenance.
- Ne jamais ignorer les instructions sur les filtres, ceci afin d'assurer un fonctionnement optimal.
- Assurez-vous que la hotte est correctement installée et fixée avant de l'utiliser.
- Gardez les enfants éloignés de la hotte en fonctionnement.
- Selon le modèle, vérifier que les ventilateurs fonctionnent correctement avant chaque utilisation.

3. Vue d'ensemble du produit et spécifications

- Modèle : IWHK3211
- Type : Hotte à induction
- Largeur : 3,2 mètres
- Système d'éclairage : Lampe LED intégrée
- Filtre : Filtre à graisse permettant une extraction efficace
- Tension : 230 V
- Puissance : 350 W
- Niveau sonore : 55 dB
- Température d'utilisation : jusqu'à 60°C

4. Installation et mise en service

- Choisissez un emplacement idéal avec un bon accès à une prise électrique.
- Vérifiez que le plafond ou le mur est capable de supporter le poids de la hotte.
- Fixez le support de montage au plafond, en veillant à utiliser des ancrages appropriés.
- Connectez le câble d'alimentation de la hotte à une source d'alimentation conforme.
- Installez le filtre dans son emplacement prévu.
- Testez le fonctionnement de la hotte avant de l'utiliser de manière prolongée.

5. Fonctionnement

- Allumez la hotte à l'aide de l'interrupteur situé sur le panneau de contrôle.
- Sélectionnez la vitesse de ventilation en fonction de vos besoins.
- Utilisez la lampe LED pour éclairer la zone de cuisson.

6. Nettoyage et entretien

- Nettoyez le filtre à graisse tous les mois ou lorsqu'il est visiblement sale.
- Essuyez la façade et le corps de la hotte avec un chiffon humide et un détergent doux.
- Ne jamais utiliser de produits abrasifs qui pourraient rayer les surfaces.

7. Dépannage

- Si la hotte ne s'allume pas, vérifiez la connexion électrique.
- En cas de bruit excessif, vérifiez que rien n'est bloqué dans le ventilateur.
- Si l'éclairage LED ne fonctionne pas, remplacez la lampe par une nouvelle.

8. Élimination

- Ne jetez pas la hotte avec les déchets ménagers.
- Recyclez les composants comme indiqué par la réglementation locale sur les déchets électroniques.
- Consultez un centre de recyclage pour la bonne élimination.

9. Contact

Pour des questions ou un support supplémentaire, veuillez nous contacter :

Email : info@gmgastro.com

Téléphone : 0800 7000 220

Adresse : Weinerpark 16, 48607 Ochtrup, Allemagne

IT ITALIANO

Manuale del Prodotto per Cappe da Cucina ad Induzione IWHK3211

1. Informazioni Generali

La cappa da cucina ad induzione IWHK3211 è progettata per offrire prestazioni elevate e un'esperienza di cottura sicura e confortevole. Con un design moderno e funzionale, questa cappa è l'ideale per le cucine commerciali e domestiche.

2. Informazioni sulla Sicurezza

- Uso del Prodotto: Utilizzare esclusivamente per scopi previsti. Non superare la capacità di peso consigliata.
- Elettricità: Assicurarsi che l'impianto elettrico sia conforme alle normative locali. Evitare il contatto con acqua mentre è collegato.
- Installazione: Affidare l'installazione a un professionista qualificato. Seguire tutte le istruzioni fornite.
- Pulizia: Scollegare la cappa dall'alimentazione elettrica prima di pulire.
- Manutenzione: Controllare regolarmente i filtri e sostituirli secondo le istruzioni.
- Utilizzo dei Filtri: Utilizzare solo filtri raccomandati dal produttore.
- Emergenze: In caso di emergenza, scollegare immediatamente l'alimentazione.

3. Panoramica del Prodotto e Specifiche

- Dimensioni: 3,2m
- Potenza: 3.000W
- Tipo di filtro: Filtro in acciaio inox
- Illuminazione: Lampada LED integrata
- Certificazioni: CE, RoHS
- Colore: Acciaio inossidabile

4. Installazione e Montaggio

- Passo 1: Controllare il contenuto della confezione e assicurarsi che tutti i pezzi siano presenti.
- Passo 2: Mantenere l'area di installazione pulita e priva di ostruzioni.
- Passo 3: Montare i supporti di installazione sul soffitto o sul muro secondo le linee guida fornite.
- Passo 4: Posizionare la cappa in modo che sia saldamente fissata.
- Passo 5: Collegare il cavo di alimentazione alla rete elettrica.
- Passo 6: Verificare che la cappa sia stabile e operativa prima di utilizzare.

5. Operatività

- Accendere la cappa utilizzando l'interruttore posizionato sul pannello di controllo.
- Selezionare la velocità di aspirazione desiderata.
- Accendere le luci LED se necessario.

6. Pulizia e Manutenzione

- Pulire il corpo della cappa con un panno umido e un detergente delicato.
- Sostituire o pulire i filtri secondo il programma di manutenzione stabilito (almeno ogni 2 mesi).
- Assicurarsi che le aperture di ventilazione siano sempre libere.

7. Risoluzione dei Problemi

- Problema: La cappa non si accende.
 - Soluzione: Controllare il collegamento elettrico e l'interruttore.
- Problema: Rumore eccessivo.
 - Soluzione: Controllare se i filtri sono puliti e ben installati.
- Problema: Diminuzione dell'efficienza.
 - Soluzione: Pulire i filtri e controllare l'installazione.

8. Smaltimento

- Non smaltire il prodotto insieme ai normali rifiuti domestici.
- Seguire le normative locali per lo smaltimento di apparecchiature elettriche ed elettroniche.

9. Contatti

Per ulteriori informazioni, contattare:

Email: info@gmgastro.com

Telefono: 0800 7000 220

Indirizzo: Weinerpark 16, 48607 Ochtrup, Germania