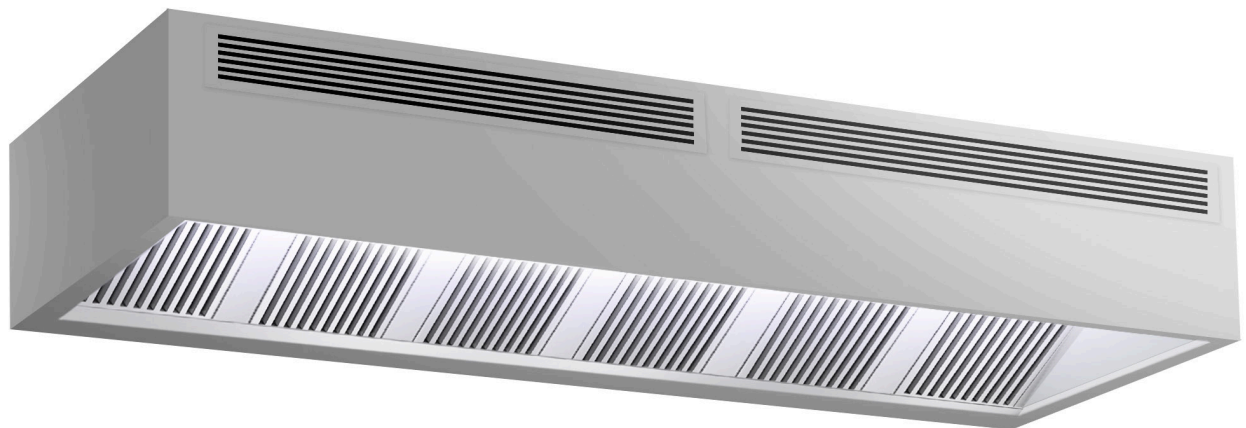


ggmgastro

Firmenadresse: GGM Gastro International GmbH Weinerpark 16, 48607 Ochtrup www.gmgastro.com Tel: +49 (0) 2553 / 722 01 00 Fax: +49 (0) 2553 / 722 02 00 Email: info@gmgastro.com

SKU: IWHK3511

Induction box hood - 3.5m - with filter & LED lamp



DE | DEUTSCH
EN | ENGLISH
NL | NEDERLANDS
ES | ESPAÑOL
FR | FRANÇAIS
IT | ITALIANO

EN ENGLISH

Product Manual for Induction Box Hood 3.5m with Filter and LED Lamp

General Information

Thank you for choosing the Induction Box Hood 3.5m with Filter and LED Lamp. This advanced kitchen appliance is designed to enhance your cooking experience while efficiently removing smoke, steam, and odors from your kitchen. Please read this manual carefully to understand the proper usage, installation, and maintenance of this product.

Safety Information

- **Electrical Safety:** Ensure the appliance is connected to a dedicated circuit with appropriate voltage. Always use a qualified electrician for installation.
- **Operational Safety:** Do not operate the hood without a proper filter installed. Ensure that the appliance is not covered or blocked during operation.
- **Fire Safety:** Keep the appliance's surroundings clean and free from flammable materials. Never use the hood in close proximity to combustible materials.
- **Usage Restrictions:** This hood is not intended for outdoor use. Do not use the hood as a sole source of ventilation.
- **Children and Vulnerable Individuals:** Keep out of reach of children and individuals who may not understand how to operate the appliance safely.

Product Overview and Specifications

- Model: IWHK3511
- Type: Induction Box Hood
- Dimensions: 3.5 meters wide
- Filter Type: Grease filter
- Lighting: LED lamp
- Power Supply: 230V / 50Hz
- Max Airflow: 1,200 m³/h
- Noise Level: 55 dB (max)
- Material: Stainless steel

Setup and Installation

1. **Unpacking:** Remove the hood and all accessories from the packaging. Ensure all parts are intact and free from damage.
2. **Location:** Choose a suitable location above your induction hob, ensuring sufficient clearance (minimum 65 cm).
3. **Mounting Bracket Installation:**
 - Mark the wall and ceiling where the mounting brackets will be placed.
 - Use a drill to create holes and secure the brackets with appropriate screws.
4. **Electrical Connection:**
 - Turn off the power supply.
 - Connect the appliance's electrical wires to the mains supply using the correct method for your local regulations.
5. **Fixing the Hood:**
 - Hang the appliance on the mounted brackets.
 - Secure it using additional screws as specified in the installation guide.
6. **Testing:** Restore power and test the hood for proper operation.

Operation

- **Powering On/Off:** Use the button on the control panel to switch the hood on or off.
- **Speed Adjustment:** The hood offers multiple speed settings. Adjust according to your cooking needs using the controls.
- **Lighting:** Turn on the LED lamp using the designated button for improved visibility.

Cleaning and Maintenance

- **Routine Cleaning:** Wipe the exterior surfaces with a damp cloth and mild detergent regularly to prevent grease buildup.
- **Filter Maintenance:** Clean the grease filter every month using warm soapy water; replace if damaged.
- **Replacement:** If filters become saturated or discolored, replace them with an original filter as per recommendations.

Troubleshooting

- **Hood Does Not Start:**
 - Check the power supply and connection.
 - Ensure that all switches and settings are correctly configured.
- **Low Airflow:**
 - Check and clean the filters.
 - Ensure there are no blockages in the ducting.
- **Unusual Noises:**
 - Check for loose parts or foreign objects in the hood.

Disposal

This product should be disposed of in accordance with local regulations regarding electrical appliances. Do not dispose of with regular household waste. Consider recycling or using designated collection points for electronic waste.

Contact

For further assistance or inquiries, please contact us at:

- Email: info@ggmgastro.com

- Phone: 0800 7000 220

- Address: Weinerpark 16, 48607 Ochtrup, Germany

Thank you for choosing our product, and we hope it enhances your cooking experience.

DE DEUTSCH

Produktmanual für die Induktionshaube IWHK3511

1. Allgemeine Informationen

Herzlichen Glückwunsch zu Ihrem Kauf der Induktionshaube IWHK3511. Diese Haube kombiniert moderne Technologie mit effektivem Design zur Optimierung Ihrer Kücheneffizienz. Sie verfügt über integrierte Filter und eine LED-Beleuchtung für optimale Sicht und Sauberkeit während des Kochens.

2. Sicherheitsinformationen

- Verwenden Sie das Gerät ausschließlich für den vorgesehenen Zweck, um Verletzungen oder Schäden zu vermeiden.
- Stellen Sie sicher, dass die Haube an eine geeignete Stromversorgung angeschlossen ist.
- Überprüfen Sie das Gerät regelmäßig auf Beschädigungen. Verwenden Sie es nicht, wenn es Schäden aufweist.
- Halten Sie die Haube von Kindern und unbefugten Personen fern.
- Stellen Sie sicher, dass die Luftzirkulation nicht blockiert ist.
- Reinigen Sie die Haube regelmäßig, um Brandgefahr durch Fettansammlungen zu vermeiden.
- Bei einem Stromausfall oder anderen technischen Störungen schalten Sie das Gerät sofort aus.

3. Produktübersicht und Spezifikationen

- Modell: IWHK3511
- Abmessungen: 3,5 Meter
- Energieeffizienzklasse: A
- Luftstrom: 1000 m³/h
- Geräuschpegel: 60 dB
- Material: Edelstahl
- Filtertyp: Aluminiumfilter
- Beleuchtung: LED

4. Einrichtung und Installation

1. Wählen Sie einen geeigneten Montageort, der eine einfache Verbindung zur Stromversorgung ermöglicht.
2. Montieren Sie die Halterungen an der Wand oder Decke gemäß den mitgelieferten Anweisungen.
3. Verbinden Sie die Haube mit dem Abluftkanal. Achten Sie darauf, dass alle Verbindungen dicht sind.
4. Schließen Sie das Netzkabel an eine geeignete Steckdose an.
5. Überprüfen Sie vor Inbetriebnahme, ob alles ordnungsgemäß installiert und gesichert ist.

5. Betrieb

- Schalten Sie die Haube mit dem Hauptschalter ein.
- Wählen Sie die gewünschte Lüfterstufe mit den Steuerknöpfen oder dem Touchscreen.
- Nutzen Sie die Beleuchtungstaste, um die LED-Lampen ein- oder auszuschalten.
- Beobachten Sie den Luftstrom und die Geräuschentwicklung, um die optimale Stufe zu wählen.

6. Reinigung und Wartung

- Schalten Sie das Gerät immer aus und ziehen Sie den Stecker, bevor Sie mit der Reinigung beginnen.
- Reinigen Sie die Oberfläche und die Steuerung mit einem feuchten Tuch.
- Reinigen Sie die Filter regelmäßig, um eine effiziente Leistung sicherzustellen.
- Aluminiumfilter können in warmem Seifenwasser eingeweicht und dann abgewaschen werden. Trocknen Sie sie gründlich, bevor Sie sie wieder einsetzen.

7. Fehlerbehebung

- Gerät startet nicht: Überprüfen Sie, ob es an die Stromversorgung angeschlossen ist.
- Schlechter Luftstrom: Überprüfen Sie, ob der Filter verstopft ist und reinigen Sie ihn gegebenenfalls.
- Hoher Geräuschpegel: Prüfen Sie, ob das Gerät sicher montiert ist und keine lockeren Teile hat.
- Beleuchtung funktioniert nicht: Überprüfen Sie die Verbindung der LED-Lampe und ersetzen Sie sie bei Bedarf.

8. Entsorgung

Entsorgen Sie das Gerät gemäß den örtlichen Vorschriften für Elektrogeräte. Trennen Sie die Netzkabel vor der Entsorgung. Recycling wird empfohlen, um Umweltbelastungen zu minimieren.

9. Kontakt

Bei Fragen oder Problemen wenden Sie sich bitte an:
E-Mail: info@ggmgastro.com
Telefon: 0800 7000 220
Adresse: Weinerpark 16, 48607 Ochtrup, Deutschland

NL NEDERLANDS

Product Manual for Induction Box Hood 3.5m with Filter and LED Lamp - IWHK3511

1. General Information

Thank you for choosing the Induction Box Hood IWHK3511. This manual provides important instructions for safe and effective use. Please ensure that you read and understand this manual before installing and operating the product.

2. Safety Information

- **Electrical Safety:** Ensure that the electrical supply matches the specifications indicated on the product label. Use a properly grounded outlet to avoid electric shock.
- **Installation Safety:** The installation must be performed by qualified personnel in compliance with local regulations to ensure safe operation.
- **Ventilation:** Ensure that the area is well-ventilated during operation to prevent overheating and to ensure effective airflow.
- **Maintenance:** Regular cleaning and maintenance are essential to prolong the lifespan of the unit and ensure safety during operation. Disconnect the unit from the power supply before cleaning or maintenance.
- **Fire Safety:** Avoid using the hood in a manner that can lead to fire hazards. Never leave cooking unattended when using the hood.
- **User Safety:** Keep children and pets away from the cooking area to prevent accidents.

3. Product Overview and Specifications

- Model: IWHK3511
- Dimensions: 3.5m (width)
- Material: Stainless Steel
- Filter Type: Aluminum grease filter
- Lamp Type: LED lamp
- Power Supply: 230V/50Hz
- Maximum Airflow: 1200 m³/h
- Noise Level: 60 dB
- Energy Class: A
- Weight: 45 kg

4. Setup and Installation

1. **Location Selection:** Choose an appropriate location with sufficient space for installation and operation.
2. **Mounting:** Securely mount the induction hood at least 65cm above the cooking surface using the provided mounting brackets.
3. **Electrical Connection:** Connect the hood to the power supply using a compliant power cable. Ensure the power is turned off during installation.
4. **Ventilation Ducting:** If using external venting, connect the duct to the outlet on the back of the hood, ensuring a secure fit. If recirculating, install the necessary filters as per the guidelines.
5. **Final Check:** Before powering on, double-check all connections and ensure the installation is stable and secure.

5. Operation

- **Starting the Hood:** Use the control panel to turn on the device. Choose the desired fan speed based on cooking requirements.
- **LED Lamp:** Activate the LED lamp for better visibility during cooking.
- **Fan Speed Adjustment:** Adjust the fan speed according to the cooking intensity.

6. Cleaning and Maintenance

- Disconnect the unit from the power supply before cleaning.
- Clean the exterior with a mild detergent and soft cloth.
- Regularly remove and wash the aluminum grease filter in warm soapy water or in a dishwasher; do this every month to ensure optimal performance.
- Check and replace the LED lamp if it is not functioning.

7. Troubleshooting

- **Hood Won't Start:** Check the power supply and ensure it is connected properly.
- **Insufficient Airflow:** Clean the grease filter and ensure that the duct is not blocked.
- **Unusual Noises:** Ensure that all parts are securely fastened and check for any foreign objects.

8. Disposal

At the end of its service life, dispose of the product in accordance with local regulations regarding electrical and electronic waste. Do not dispose of with regular household waste.

9. Contact

For further inquiries or support, please contact us at:

- Email: info@gmgastro.com
- Phone: 0800 7000 220
- Address: Weinerpark 16, 48607 Ochtrup, Germany

ES ESPAÑOL

Manual del Producto: Campana de Inducción 3.5m con Filtro y Luz LED IWHK3511

1. Información General

La campana de inducción IWHK3511 es un sistema avanzado de extracción diseñado para cocinas profesionales. Combina tecnología de inducción eficiente con un sistema de filtrado de alta calidad, proporcionando un ambiente de cocina más limpio y seguro.

2. Información de Seguridad

- Uso Apropriado: Este producto está diseñado exclusivamente para uso en entornos de cocina profesional. No utilizar para otros fines.
- Instalación: Asegúrese de que la instalación sea realizada por un profesional calificado.
- Electricidad: La conexión eléctrica debe cumplir con las normativas locales y debe ser realizada por un electricista autorizado.
- Mantenimiento: Realice el mantenimiento regular según las indicaciones. Desconecte la unidad antes de cualquier operación de limpieza o reparación.
- Fuego: Mantenga materiales inflamables alejados de la campana. No sobrecargue las superficies de cocción.
- Protección Personal: Use guantes y gafas protectoras al manejar el producto.
- Niños: Mantenga el producto fuera del alcance de los niños.

3. Descripción del Producto y Especificaciones

- Modelo: IWHK3511
- Dimensiones: 3.5m de ancho
- Tipo de Luz: LED
- Filtración: Filtros de grasa de alto rendimiento
- Potencia: [Incluir Datos Técnicos Específicos, si están disponibles]
- Voltaje: [Incluir Datos Técnicos Específicos, si están disponibles]
- Material: Acero inoxidable de alta calidad
- Color: Acero Inoxidable

4. Configuración e Instalación

1. Preparación del Área: Asegúrese de que el área de instalación esté limpia y libre de obstrucciones.
2. Montaje de la Campana: Utilice los soportes provistos para fijar la campana a la pared o techo según las instrucciones.
3. Conexión Eléctrica: Conecte la campana a una fuente de alimentación adecuada. Asegúrese de que la tensión sea la correcta y de que la instalación eléctrica sea segura.
4. Instalación de Filtros: Inserte los filtros de grasa (si corresponde) siguiendo las indicaciones en el manual.
5. Prueba de Funcionamiento: Encienda la campana para verificar que funcione correctamente.

5. Operación

- Encendido y Apagado: Presione el botón de encendido ubicado en el panel de control para activar la campana.
- Ajuste de Velocidad: Seleccione la velocidad deseada utilizando el control deslizante o botones de velocidad.
- Iluminación: Active la luz LED presionando el botón correspondiente.

6. Limpieza y Mantenimiento

- Frecuencia: Limpie la campana al menos una vez a la semana.
- Materiales de Limpieza: Use un paño suave y detergente no abrasivo.
- Filtros: Limpiar o reemplazar los filtros de grasa según sea necesario. Utilice agua caliente y detergente, o sumérjalos en una solución desengrasante.
- Revisión Regular: Realice verificaciones periódicas de todos los componentes y conexiones eléctricas.

7. Solución de Problemas

- La campana no enciende: Verifique la conexión eléctrica y asegúrese de que el interruptor esté en la posición de encendido.
- Ruidos Extraños: Asegúrese de que la instalación esté fija y que no haya obstrucciones en el motor.
- Fugas de Aire: Verifique todos los sellos y sistemas de ventilación para asegurar un correcto funcionamiento.

8. Eliminación

Este producto y sus componentes deben ser eliminados de acuerdo con las regulaciones locales de eliminación de residuos electrónicos. No arrojar en la basura convencional.

9. Contacto

Para consultas, soporte técnico o más información, póngase en contacto con nosotros:

- Email: info@gmgastro.com
- Teléfono: 0800 7000 220
- Dirección: Weinerpark 16, 48607 Ochtrup, Alemania

FR FRANÇAIS

Manuel du produit : Hotte à induction de 3,5 m avec filtre et lampe LED - IWHK3511

1. Informations Générales

Merci d'avoir choisi la hotte à induction IWHK3511. Ce produit est conçu pour éliminer efficacement la vapeur, les odeurs et les particules de cuisson dans votre cuisine. Veuillez lire ce manuel attentivement avant l'installation et l'utilisation pour garantir une utilisation sécuritaire et optimale.

2. Informations de Sécurité

- Avant d'installer ou d'utiliser la hotte, assurez-vous que toutes les parties sont intactes et qu'il n'y a pas de dommages visibles.
- Ne pas utiliser la hotte si le câble d'alimentation ou la prise sont endommagés.
- Veuillez respecter les instructions de montage pour éviter tout risque de chute.
- Assurez-vous que l'appareil est correctement relié à une source d'alimentation appropriée.
- Ne pas laisser l'appareil fonctionner sans surveillance, particulièrement lorsque des enfants sont présents.
- Éteignez toujours la hotte avant d'effectuer des réparations ou un nettoyage.
- Utilisez uniquement des pièces de rechange fournies par le fabricant.
- Ne pas exécuter d'autres modifications sur l'appareil sans consulter un professionnel.

3. Aperçu du Produit et Spécifications

- Modèle : IWHK3511
- Type : Hotte à induction
- Dimensions : 3.5 m
- Matériau : Acier inoxydable
- Éclairage : Lampe LED
- Type de filtre : Filtre à graisse en inox
- Pouvoir aspirant : 1000 m³/h
- Niveau sonore : 55 dB (A)
- Alimentation : 230V / 50Hz

4. Installation et Configuration

- Veuillez prévoir assez d'espace autour de l'appareil pour une circulation d'air efficace.
- Installer la hotte à une hauteur recommandée de 65 à 75 cm au-dessus de la plaque de cuisson.
- Fixer des supports muraux fournis au mur en veillant à ce qu'ils soient bien sécurisés.
- Connecter le câble d'alimentation à une prise électrique à terre adéquate.
- Installer le filtre à graisse dans l'encoche prévue à cet effet jusqu'à ce qu'il soit bien en place.
- Effectuez un contrôle final pour vous assurer que tout est installé correctement.

5. Fonctionnement

- Pour allumer la hotte, utilisez l'interrupteur ON/OFF.
- Sélectionnez la vitesse d'aspiration selon vos besoins : faible, moyenne ou élevée.
- Pour allumer la lumière LED, appuyez sur le bouton d'éclairage.
- Après utilisation, éteindre l'appareil pour économiser de l'énergie.

6. Nettoyage et Entretien

- Débrancher l'appareil avant le nettoyage.
- Nettoyer l'extérieur avec un chiffon humide et un détergent doux.
- Le filtre à graisse doit être nettoyé régulièrement, au moins une fois par mois, dans une solution chaude d'eau savonneuse.
- Remplacez le filtre lorsqu'il est usé ou trop encrassé.

7. Dépannage

- Si la hotte ne fonctionne pas : Vérifiez si elle est correctement branchée.
- Si le bruit est anormal : Inspectez les vis et les plaques pour tout mal serré.
- Si la lumière LED ne s'allume pas : Vérifiez l'ampoule et remplacez-la si nécessaire.
- Pour tout autre dysfonctionnement, veuillez consulter un professionnel.

8. Élimination

- Ne pas jeter les appareils électriques avec les déchets ménagers.
- Veuillez suivre les lois locales pour l'élimination des appareils électroniques.
- Amenez l'appareil dans un centre de recyclage approprié.

9. Contact

Pour toute question ou assistance, veuillez contacter notre service client :

Email : info@gmgastro.com

Téléphone : 0800 7000 220

Adresse : Weinerpark 16, 48607 Ochtrup, Allemagne

IT ITALIANO

Manuale del Prodotto: Cappa a Induzione 3.5m con Filtro e Lampada LED IWHK3511

1. Informazioni Generali

La cappa a induzione IWHK3511 è progettata per garantire un ambiente di lavoro sicuro e pulito nella tua cucina. La sua funzione di filtraggio e la lampada LED integrata la rendono ideale per l'uso commerciale e domestico.

2. Informazioni sulla Sicurezza

- Leggere attentamente il manuale prima dell'installazione e dell'uso del prodotto.
- La cappa è progettata per essere utilizzata esclusivamente in ambienti chiusi.
- Assicurarsi che l'alimentazione elettrica sia compatibile con la cappa prima dell'installazione.
- Non utilizzare la cappa in presenza di sostanze infiammabili o esplosive.
- Non bloccare le aperture di ventilazione.
- Ispezionare la cappa regolarmente per segni di usura o danni.
- In caso di malfunzionamenti o problemi, contattare immediatamente l'assistenza.

3. Panoramica del Prodotto e Specifiche

- Modello: IWHK3511
- Lunghezza: 3.5 m
- Tipo: Cappa a induzione con filtro
- Illuminazione: Lampada LED
- Capacità di filtraggio: Efficiente contro i fumi di cucina.
- Materiale: Acciaio inossidabile
- Alimentazione: 230V, 50/60 Hz
- Potenza: 420W
- Dimensioni del filtro: Adatto per la maggior parte delle configurazioni di cappa.

4. Installazione e Montaggio

- Verificare che il luogo di installazione sia asciutto e ben ventilato.
- Montare la cappa a una distanza di almeno 65cm dalla superficie della cucina.
- Assicurarsi che la cappa sia fissata saldamente al muro o al soffitto.
- Collegare l'alimentazione elettrica seguendo le normative locali, avendo cura di spegnere l'energia prima di effettuare il collegamento.
- Installare il filtro secondo le istruzioni fornite con il prodotto, assicurandosi che sia posizionato correttamente per garantire l'efficienza.

5. Operazione

- Accendere la cappa premendo il pulsante di accensione.
- Regolare la potenza di aspirazione in base alle esigenze di cottura utilizzando i comandi sul pannello frontale.
- Attivare la luce LED premendo l'apposito pulsante.

6. Pulizia e Manutenzione

- Spegner e scollegare l'alimentazione della cappa prima della pulizia.
- Pulire la superficie esterna con un panno umido e un detergente delicato.
- Rimuovere e lavare i filtri regolarmente (almeno ogni due mesi) seguendo le istruzioni specifiche.
- Non utilizzare sostanze abrasive o spugne ruvide per evitare graffi.

7. Risoluzione dei Problemi

- Problema: La cappa non si accende.
Soluzione: Verificare se è collegata alla corrente e se l'interruttore è attivato.
- Problema: Bassa potenza di aspirazione.
Soluzione: Controllare se il filtro è intasato e pulirlo se necessario.
- Problema: Rumorosità eccessiva.
Soluzione: Assicurarsi che la cappa sia installata correttamente e che non ci siano ostacoli nelle aperture di ventilazione.

8. Smaltimento

- In caso di dismissione della cappa, seguire le normative locali per il riciclaggio e lo smaltimento dei materiali.
- Non gettare il prodotto tra i rifiuti domestici; portarlo ai centri di raccolta autorizzati.

9. Contatti

Per ulteriore assistenza, contattare:

Email: info@gmgastro.com

Telefono: 0800 7000 220

Indirizzo: Weinerpark 16, 48607 Ochtrup, Germania

Grazie per aver scelto la cappa a induzione IWHK3511. Assicurati di seguire queste istruzioni per garantire prestazioni ottimali e sicurezza nel tuo utilizzo.