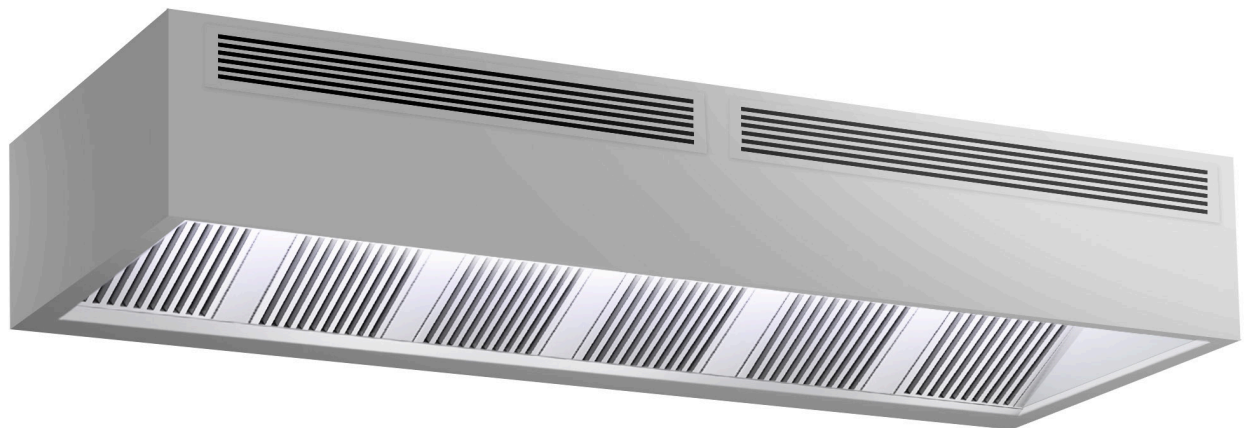


ggmgastro

Firmenadresse: GGM Gastro International GmbH Weinerpark 16, 48607 Ochtrup www.gmgastro.com Tel: +49 (0) 2553 / 722 01 00 Fax: +49 (0) 2553 / 722 02 00 Email: info@gmgastro.com

SKU: IWHK3512

Induction box hood - 3.5m - with filter & LED lamp



DE | DEUTSCH
EN | ENGLISH
NL | NEDERLANDS
ES | ESPAÑOL
FR | FRANÇAIS
IT | ITALIANO

EN ENGLISH

Product Manual for Induction Box Hood 3.5m with Filter and LED Lamp (Model IWHK3512)

1. General Information

Thank you for your purchase of the Induction Box Hood 3.5m with Filter and LED Lamp (Model IWHK3512). This product is designed to provide efficient extraction of cooking vapors and improve air quality in your kitchen environment. Read this manual carefully to ensure proper setup, operation, and maintenance of your new appliance.

2. Safety Information

- General Precautions:

- Ensure the box hood is installed in accordance with local building regulations and the instructions provided in this manual.
- The appliance must be connected to an appropriate electrical supply by a qualified electrician.
- Avoid using the hood without the filters in place.

- Electrical Safety:

- The voltage rating must match your home supply to avoid electric shock or fire hazards.
- Do not use damaged power cords or plugs; replace them immediately.

- Fire Hazard:

- Keep flammable materials away from the appliance. Never use the hood without proper ventilation.
- Regularly check for grease build-up in filters and ducts to prevent fire risks.

- Maintenance Precautions:

- Ensure the appliance is unplugged before performing any maintenance work.
- Do not attempt to modify or repair the appliance yourself; contact a qualified technician for repairs.

3. Product Overview and Specifications

- Model: IWHK3512
- Dimensions: 3500mm width
- Filter Type: Grease filter
- LED Lamp: Integrated LED lighting
- Voltage: 220-240V
- Power Consumption: 300W
- Noise Level: ≤ 65 dB
- Cleaning Interval: Monthly or as needed

4. Setup and Installation

- Installation Site:

- Install the hood above the cooking surface, ensuring a minimum clearance of 650mm for optimal performance.

- Mounting:

- Use the supplied mounting brackets and screws to secure the hood in place on the wall or ceiling.
- Ensure that the extraction duct is connected as per local regulations.

- Electrical Connection:

- Connect the appliance to the power supply using appropriate wiring; consult a qualified electrician if unsure.

- Filter Installation:

- Install the grease filters by aligning them in the designated slots within the hood.

5. Operation

- Controls:

- Use the touch control panel to adjust fan speeds and activate the LED lights.

- Fan Speeds:

- Low: For light cooking
- Medium: For regular cooking
- High: For intensive cooking

- LED Lamp:

- Can be turned on/off independently from the fan operation.

6. Cleaning and Maintenance

- Filter Cleaning:

- Remove filters and clean them in warm, soapy water. Rinse thoroughly and ensure they are completely dry before reinstallation.

- Appliance Cleaning:

- Wipe the exterior with a damp cloth using mild detergent. Avoid abrasive cleaners that may scratch surfaces.

- Maintenance Schedule:

- Inspect filters monthly and replace as necessary. Check ductwork for grease build-up every six months.

7. Troubleshooting

- Hood Does Not Operate:

- Ensure the appliance is properly plugged in and check circuit breaker.

- Weak Suction:

- Check if filters are clean and if the duct is blocked.

- Unusual Noises:

- Inspect for loose parts or debris obstructing the fan.

8. Disposal

- End of Life Disposal:

- Do not dispose of the appliance as regular household waste.
- For disposal, contact local waste management facilities that handle electrical appliances.

9. Contact

For any inquiries or support, please contact us at:

Email: info@gmgastro.com

Phone: 0800 7000 220

Address: Weinerpark 16, 48607 Ochtrup, Germany

Thank you for choosing GGM Gastro. We hope you enjoy your new Induction Box Hood!

DE DEUTSCH

Produktmanual für die Induktionshaube 3,5m mit Filter und LED-Lampe (IWHK3512)

1. Allgemeine Informationen

Herzlichen Glückwunsch zu Ihrem Kauf der Induktionshaube IWHK3512. Diese Haube ist speziell für den Einsatz in gewerblichen Küchen konzipiert. Sie bietet effiziente Luftreinigung mit modernster Induktionstechnologie und LED-Beleuchtung. Bitte lesen Sie dieses Handbuch sorgfältig durch, um die sicherste und effektivste Nutzung des Produkts zu gewährleisten.

2. Sicherheitsinformationen

- Allgemeine Sicherheit: Verwendung nur in übereinstimmenden Anwendungsbereichen.
- Stromversorgung: Stellen Sie sicher, dass die Haube an eine geeignete Stromquelle angeschlossen ist.
- Wasser- und Brandgefahr: Halten Sie Wasser und andere Flüssigkeiten von elektrischen Komponenten fern.
- Chemische Sicherheit: Verwenden Sie keine aggressiven Reinigungsmittel, um die Oberflächen der Haube nicht zu beschädigen.
- Kindersicherheit: Halten Sie Kinder von der Haube fern, insbesondere während des Betriebs.
- Reparaturen: Lassen Sie Reparaturen und Installationen nur von qualifizierten Fachleuten durchführen.

3. Produktübersicht und Spezifikationen

- Modell: IWHK3512
- Abmessungen: 3500 mm x 800 mm x 500 mm
- Filtertyp: Fettfilter, waschbar
- Beleuchtung: LED-Lampe mit 3000 Kelvin
- Luftdurchsatz: 1500 m³/h
- Geräuschpegel: Max. 60 dB
- Energieverbrauch: 250 W

4. Einrichtung und Installation

1. Überprüfen Sie den Inhalt der Verpackung auf Vollständigkeit.
2. Wählen Sie einen geeigneten Installationsort, der ausreichend Platz und Zugang zur Stromversorgung bietet.
3. Montage der Haube:
 - a. Markieren Sie die Montagepunkte auf der Wand oder Decke.
 - b. Bohren Sie Löcher und setzen Sie die Dübel ein.
 - c. Befestigen Sie die Haube mit geeigneten Schrauben.
4. Schließen Sie die Haube an die Stromversorgung an und stellen Sie sicher, dass die Verbindung sicher ist.
5. Installieren Sie den Fettfilter gemäß der Anleitung im Lieferumfang.
6. Führen Sie einen Sicherheitstest durch, um sicherzustellen, dass die Haube ordnungsgemäß funktioniert.

5. Betrieb

- Schalten Sie die Haube mit dem Hauptschalter ein.
- Wählen Sie die gewünschte Leistungsstufe über die Bedienelemente.
- Überprüfen Sie die LED-Beleuchtung und stellen Sie sicher, dass diese ordnungsgemäß funktioniert. Das optimale Betriebsumfeld ist eine gut belüftete Küche.

6. Reinigung und Wartung

- Reinigen Sie die Außenseite der Haube regelmäßig mit einem feuchten Tuch und mildem Reinigungsmittel.
- Fettfilter: Entfernen und regelmäßig in der Spülmaschine oder von Hand mit warmem Seifenwasser reinigen.
- Überprüfen Sie alle drei Monate die Funktionsfähigkeit der LED-Lampe und tauschen Sie sie bei Bedarf aus.

7. Fehlerbehebung

- Keine Stromzufuhr: Überprüfen Sie den Stromanschluss und die Sicherung.
- Schwacher Luftstrom: Stellen Sie sicher, dass der Fettfilter sauber ist.
- Betriebsgeräusche: Überprüfen Sie, ob die Haube richtig montiert und die Schrauben festgezogen sind.
- LED-Beleuchtung funktioniert nicht: Überprüfen Sie die Lampe und tauschen Sie sie gegebenenfalls aus.

8. Entsorgung

Entsorgen Sie die Haube und ihre Komponenten gemäß den lokalen Vorschriften für Elektrogeräte. Trennen Sie die elektrischen Teile, bevor Sie die Haube entsorgen.

9. Kontakt

Bei Fragen oder Problemen wenden Sie sich bitte an unseren Kundenservice:

E-Mail: info@ggmgastro.com

Telefon: 0800 7000 220

Adresse: Weinerpark 16, 48607 Ochtrup, Deutschland

NL NEDERLANDS

Product Handleiding: Inductiekap 3,5m met Filter en LED Lamp - IWHK3512

1. Algemeen Informatie

Gefeliciteerd met uw aankoop van de IWHK3512 Inductiekap. Dit product is ontworpen om een efficiënte afzuiging van dampen en geuren in uw keuken te bieden. Volg deze handleiding zorgvuldig voor een correcte installatie en optimaal gebruik.

2. Veiligheidsinformatie

- Lees deze handleiding volledig door voordat u de inductiekap in gebruik neemt.
- Zorg ervoor dat de inductiekap is geïnstalleerd door een gekwalificeerde elektricien.
- Het gebruik van de inductiekap is alleen toegestaan voor voedselbereiding en moet niet worden gebruikt voor andere doeleinden.
- Zorg ervoor dat de inductiekap is aangesloten op een goed geaard stopcontact om elektrische schokken te voorkomen.
- Houd de inductiekap vrij van brandbare materialen en zorg voor voldoende ventilatie.
- Controleer regelmatig de filters op schade en vervang indien nodig.

3. Productoverzicht en specificaties

- Model: IWHK3512
- Afmetingen: 3500 mm
- Vermogen: 500 W
- Voltage: 230V
- Geluidsniveau: < 55 dB
- Materiaal: Roestvrij staal
- Filters: Aluminium filter, wasbaar
- Verlichting: LED-lamp (verbruik 10W)

4. Opstelling en installatie

- Zorg ervoor dat u alle onderdelen in de doos heeft gecontroleerd voordat u met de installatie begint.
- Bevestig de inductiekap aan het plafond met de bijgeleverde bevestigingsmaterialen.
- Zorg ervoor dat de kap op een hoogte van minimaal 2,5 meter boven de kookplaat wordt gemonteerd.
- Verbind de inductiekap met de afvoerpijp die naar buiten geleid of zorg voor recirculatie met behulp van de filters.
- Sluit de inductiekap aan op een geaard stopcontact volgens de lokale elektrische normen.

5. Gebruik

- Zet de inductiekap aan met de schakelaar aan de voorkant.
- Kies de gewenste snelheid van de ventilator met de bedieningsknoppen.
- De LED-verlichting kan worden ingeschakeld om uw kookgebied te verlichten.

6. Reinigen en onderhoud

- Maak de inductiekap regelmatig schoon met een zachte, vochtige doek om vet en vuil te verwijderen.
- De aluminium filters moeten elke 2-3 maanden worden gereinigd in warm, zeepachtig water of in de vaatwasser.
- Zorg ervoor dat de filters volledig droog zijn voordat u ze terugplaatst.

7. Probleemoplossing

- Inductiekap werkt niet: Controleer of de stekker goed is aangesloten en of er stroom is.
- Hoge geluidsniveaus: Controleer of de filters goed zijn bevestigd en of er geen obstructies zijn in de luchtstromen.
- Vervaging van de LED-lamp: Vervang de LED-lamp volgens de instructies in de handleiding.

8. Afvoer

- Dit product dient aan het einde van de levensduur te worden afgevoerd in overeenstemming met de lokale wetgeving voor elektronische apparaten.
- Neem contact op met uw lokale afvalverwerkingsbedrijf voor de juiste afvoermethoden.

9. Contact

Voor vragen of ondersteuning kunt u contact met ons opnemen:

E-mail: info@gmgastro.com

Telefoon: 0800 7000 220

Adres: Weinerpark 16, 48607 Ochtrup, Duitsland

Volg deze instructies en geniet van uw nieuwe inductiekap.

ES ESPAÑOL

Manual del Producto para Campana de Inducción 3,5m con Filtro y Lámpara LED (IWHK3512)

1. Información General

Gracias por elegir la Campana de Inducción IWHK3512. Este producto ha sido diseñado para proporcionar un entorno de cocina seguro y eficiente, al eliminar el humo, los olores y la grasa del aire. Asegúrese de leer este manual cuidadosamente antes de usar el producto para garantizar su correcto funcionamiento.

2. Información de Seguridad

- Instalación Profesional: Este producto debe ser instalado por un profesional autorizado.
- Uso Correcto: Utilice la campana solo para fines domésticos y según las instrucciones del fabricante.
- Supervisión: Nunca deje la cocina desatendida mientras esté utilizando la campana.
- Componentes Eléctricos: Asegúrese de que la instalación eléctrica cumpla con las normativas locales.
- Mantenimiento Regular: Realice un mantenimiento regular para evitar obstrucciones y acumulo de grasa.
- Desconexión de la Energía: Desconecte la campana de la red eléctrica antes de realizar cualquier limpieza o mantenimiento.
- No Utilizar Materiales Inflamables: Mantenga materiales combustibles alejados de la campana.

3. Descripción del Producto y Especificaciones

- Modelo: IWHK3512
- Dimensiones: 3500 mm x 600 mm x 500 mm
- Flujo de Aire: 1200 m³/h
- Niveles de Ventilación: 3 niveles
- Tipo de Filtro: Filtro metálico de grasa
- Iluminación: Lámpara LED integrada
- Material: Acero inoxidable
- Voltaje: 220-240 V
- Frecuencia: 50/60 Hz
- Potencia: 300 W

4. Instalación y Configuración

1. Seleccionar el Lugar: Elija un lugar adecuado para la instalación, preferiblemente en una pared que permita la ventilación al exterior.
2. Herramientas Necesarias: Taladro, nivel, tornillos, anclajes de pared y destornillador.
3. Montar la Campana: Utilice el nivel para asegurarse de que la campana esté recta. Fije la campana en la pared utilizando tornillos y anclajes.
4. Conectar a la Energía: Haga la conexión eléctrica de acuerdo con las especificaciones eléctricas, siguiendo las normativas locales.
5. Pruebas de Funcionamiento: Encienda la campana y asegúrese de que todos los niveles de ventilación funcionen correctamente.

5. Operación

- Encendido/Apagado: Presione el botón de encendido para activar la campana.
- Ajustar la Velocidad: Seleccione entre los tres niveles de ventilación según sus necesidades de cocción.
- Iluminación: Presione el botón de iluminación para encender y apagar la lámpara LED.

6. Limpieza y Mantenimiento

- Limpieza de Filtros: Retire el filtro metálico de grasa y límpielo en agua caliente con jabón cada 2-3 semanas.
- Superficie Externa: Limpie con un paño suave y húmedo. No use limpiadores abrasivos.
- Reemplazo del Filtro: Si el filtro está dañado o muy sucio, reemplácelo con uno nuevo.

7. Solución de Problemas

- La campana no enciende: Verifique la conexión eléctrica y asegúrese de que el fusible esté en buen estado.
- Fugas de aire: Asegúrese de que el montaje esté bien fijado y que las juntas estén selladas.
- Ruidos excesivos: Verifique si hay grasa acumulada en el motor o problemas con el ventilador.

8. Eliminación

Al final de su vida útil, este producto debe ser manejado según las normativas locales de reciclaje y eliminación de residuos eléctricos. No lo arroje a la basura regular.

9. Contacto

Si necesita más información o asistencia, no dude en contactarnos:

- Email: info@gmgastro.com
- Teléfono: 0800 7000 220
- Dirección: Weinerpark 16, 48607 Ochtrup, Alemania

Gracias por elegir GGM Gastro. Su satisfacción es nuestra prioridad.

FR FRANÇAIS

Manuel du Produit

1. Informations Générales

Bienvenue dans le manuel de fonctionnement de la hotte à induction de 3,5 m avec filtre et lampe LED (IWHK3512). Ce produit est conçu pour améliorer la qualité de l'air dans les cuisines commerciales, en éliminant efficacement les fumées et les odeurs.

2. Informations de Sécurité

- Usage prévu : Ce produit est destiné à un usage commercial uniquement. Ne l'utilisez pas pour des applications domestiques.
- Installation : L'installation doit être effectuée par un professionnel qualifié conformément aux instructions fournies.
- Alimentation électrique : Assurez-vous que la source d'alimentation est conforme aux spécifications de voltage indiquées.
- Ventilation : Assurez-vous que la hotte est installée dans une zone bien ventilée pour éviter les surchauffes.
- Risque d'incendie : Évitez d'utiliser la hotte sans surveillance. Ne laissez pas d'objets inflammables à proximité.
- Entretien régulier : Nettoyez régulièrement les filtres pour éviter les accumulations de graisse.
- Protection personnelle : Portez des gants de protection lors de l'installation et de l'entretien.

3. Vue d'Ensemble du Produit et Spécifications

- Modèle : IWHK3512
- Type : Hotte à induction avec filtre
- Longueur : 3,5 m
- Source de lumière : Lampe LED intégrée
- Filtre : Filtre à graisse, lavable
- Matériau : Acier inoxydable
- Niveau sonore : 60 dB
- Alimentation : 400V, 3 phases
- Poids : 100 kg
- Dimensions du produit : L 3500 mm x P 600 mm x H 500 mm

4. Installation et Mise en Place

1. Préparation : Vérifiez que tous les outils nécessaires sont disponibles (tournevis, perceuse, niveau à bulle).
2. Emplacement : Choisissez un emplacement central au-dessus de la zone de cuisson.
3. Fixation : Utilisez des supports adéquats pour fixer la hotte au plafond ou à un mur robuste.
4. Connexion électrique : Raccordez la hotte à une source d'alimentation selon les réglementations locales (demandé par un professionnel).
5. Fixation des filtres : Installez le filtre à graisse dans le socle de la hotte.
6. Test de fonctionnement : Allumez la hotte pour vous assurer qu'elle fonctionne correctement.

5. Fonctionnement

- Mise sous tension : Appuyez sur le bouton d'alimentation.
- Réglage de la vitesse : Utilisez le bouton de sélection pour ajuster la vitesse d'aspiration selon vos besoins.
- Éclairage : Activez la lampe LED en appuyant sur le bouton d'éclairage.

6. Nettoyage et Entretien

- Filtres : Nettoyez le filtre à graisse tous les mois dans un lave-vaisselle ou à la main.
- Surface extérieure : Essuyez la surface avec un chiffon humide et un détergent doux.
- Lampe LED : Remplacez la lampe si elle ne fonctionne plus.

7. Dépannage

- La hotte ne s'allume pas :
 - Vérifiez la connexion à la source d'alimentation.
 - Assurez-vous que le circuit électrique est intact.
- Le niveau sonore est trop élevé :
 - Vérifiez si des objets obstruent la hotte.
 - Nettoyez les filtres si nécessaire.
- L'aspiration est insuffisante :
 - Assurez-vous que le filtre est propre.
 - Vérifiez s'il y a des obstructions dans la ventilation.

8. Élimination

À la fin de la durée de vie de la hotte, ne jetez pas le produit avec les déchets ménagers. Suivez les directives locales

pour l'élimination des appareils électroniques et des matériaux en acier inoxydable.

9. Contact

Pour toute question ou assistance, veuillez nous contacter :

- Email : info@gmgastro.com
- Téléphone : 0800 7000 220
- Adresse : Weinerpark 16, 48607 Ochtrup, Allemagne

IT ITALIANO

Manuale del Prodotto: Cappa a Induzione 3,5m con Filtro e Lampada LED IWHK3512

1. Informazioni Generali

Grazie per aver scelto la Cappa a Induzione IWHK3512. Questo prodotto è progettato per offrire un'efficace ventilazione e illuminazione per le cucine commerciali. È conforme alle normative di sicurezza della Commissione Europea e garantisce prestazioni elevate.

2. Informazioni di Sicurezza

- Avvertenze Generali

Utilizzare solo in ambienti ben ventilati. Non coprire le aperture di ventilazione.

- Installazione

Assicurarsi che l'installazione sia eseguita da un tecnico qualificato.

- Manutenzione

Effettuare regolari controlli e pulizie; non utilizzare prodotti chimici aggressivi.

- Elettricità

Verificare che la tensione elettrica corrisponda alle specifiche del prodotto.

- Uso Sicuro

Tenere lontano da materiali infiammabili e non sovraccaricare la cappa.

3. Panoramica del Prodotto e Specifiche

- Modello: IWHK3512

- Dimensioni: 3500 mm

- Potenza: 800 W

- Filtro: Filtro anti-grasso in alluminio

- Illuminazione: Lampade LED integrate

- Alimentazione: 230 V / 50 Hz

- Materiale: Acciaio inox di alta qualità

4. Installazione e Montaggio

1. Verificare prima di tutto che tutti i componenti siano presenti.

2. Scegliere un luogo idoneo per l'installazione, considerando l'uscita dell'aria e la fonte di alimentazione.

3. Utilizzare il kit di montaggio fornito per fissare la cappa al soffitto oppure ad un supporto adeguato.

4. Assicurare i collegamenti dell'elettricità secondo le normative locali, affidandosi a un professionista se necessario.

5. Installare il filtro secondo le istruzioni e assicurarsi che sia ben fissato.

6. Accendere l'alimentazione e verificare il funzionamento della cappa.

5. Funzionamento

- Accensione/Spegnimento: Utilizzare l'interruttore posto sulla parte anteriore della cappa.

- Regolazione della Velocità: Se presente, utilizzare il pannello di controllo per selezionare il livello di ventilazione desiderato.

- Illuminazione: Premere il pulsante dedicato per accendere/spegnere le lampade LED.

6. Pulizia e Manutenzione

- Pulizia del Filtro: Rimuovere il filtro e lavarlo con acqua calda e detergente. Asciugare completamente prima del rimontaggio.

- Superficie Esterna: Pulire con un panno morbido e un detergente neutro. Evitare prodotti abrasivi.

- Controlli Periodici: Effettuare controlli regolari per assicurare che non ci siano accumuli di grasso e che tutte le parti funzionino correttamente.

7. Risoluzione dei Problemi

- La cappa non si accende: Controllare il collegamento elettrico.

- Rumore eccessivo durante il funzionamento: Verificare se il filtro è installato correttamente.

- Fuga di fumi: Controllare che il filtro sia pulito e che le aperture di ventilazione siano libere.

8. Smaltimento

Al termine della vita utile del prodotto, smaltirlo secondo le normative locali sullo smaltimento dei rifiuti. Non smaltire in rifiuti domestici comuni.

9. Contatti

Per ulteriori informazioni, supporto o richieste, contattare:

Email: info@gmgastro.com

Telefono: 0800 7000 220

Indirizzo: Weinerpark 16, 48607 Ochtrup, Germania