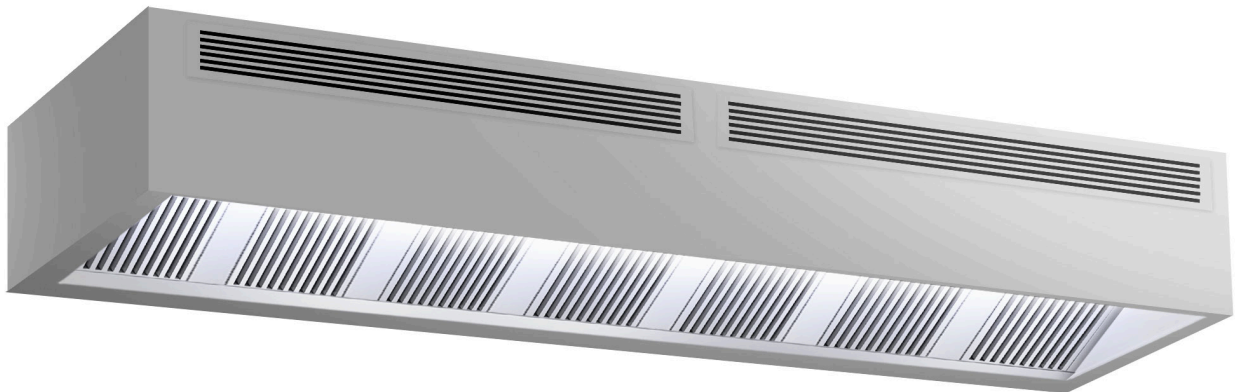


# ggmgastro

Firmenadresse: GGM Gastro International GmbH Weinerpark 16, 48607 Ochtrup www.gmgastro.com Tel: +49 (0) 2553 / 722 01 00 Fax: +49 (0) 2553 / 722 02 00 Email: info@gmgastro.com

## SKU: IWHK4011

### Induction box hood - 4.0m - with filter & LED lamp



DE | DEUTSCH  
EN | ENGLISH  
NL | NEDERLANDS  
ES | ESPAÑOL  
FR | FRANÇAIS  
IT | ITALIANO

# EN ENGLISH

Product Manual: Induction Box Hood 4.0m with Filter and LED Lamp (IWHK4011)

## 1. General Information

Thank you for purchasing the Induction Box Hood 4.0m with Filter and LED Lamp (IWHK4011). This product is designed to provide optimal air extraction and enhanced cooking visibility. It is suitable for both commercial and residential kitchens.

## 2. Safety Information

- Always install the box hood according to the installation guidelines provided in this manual.
- Ensure the unit is grounded properly to prevent electrical shocks.
- Do not use the hood without the filter in place.
- Regularly inspect the filter and replace it if damaged or clogged.
- Keep flammable materials away from the unit.
- Disconnect the power supply before performing any maintenance or cleaning.
- In case of malfunction or unusual noise, stop using the product and contact customer service.

## 3. Product Overview and Specifications

- Model: IWHK4011
- Dimensions: 4000mm (Length) x [insert width] x [insert height]
- Power Supply: [insert power supply specifications]
- Extraction Rate: [insert extraction rate, e.g., 1000 m<sup>3</sup>/h]
- Filter Type: [insert filter type]
- LED Lamp: [insert lamp specifications]
- Weight: [insert weight]
- Material: [insert material specifications]

## 4. Setup and Installation

- Choose a suitable location that allows for secure mounting and venting.
- Ensure all required tools are on hand.
- Attach the mounting brackets to the wall/ceiling following the provided drilling template.
- Secure the hood to the mounting brackets.
- Connect the ducting to the exhaust outlet of the hood.
- Install the filter according to manufacturer guidelines.
- Plug the unit into an appropriate power source.
- Test the hood to ensure proper operation before regular use.

## 5. Operation

- Turn on the hood using the control switch.
- Select the desired fan speed based on cooking requirements.
- The LED lamp can be turned on/off independently for optimal visibility.
- Allow the fan to run for a few minutes after cooking to clear residual smoke and odors.

## 6. Cleaning and Maintenance

- Disconnect the power supply before cleaning.
- Clean the exterior with a soft damp cloth and non-abrasive cleaner.
- Remove and clean the filter regularly, ideally every month.
- Replace the filter every 6 months or as needed, based on usage.
- Ensure that the ventilation ducts are clear and free of obstructions.

## 7. Troubleshooting

- Hood does not turn on: Check the power supply and ensure the unit is plugged in.
- Insufficient air extraction: Inspect the filter for clogs and clean/replace as necessary.
- Unusual noises: Ensure the unit is properly mounted; contact service if issues persist.
- Lights not working: Check LED connections and replace the LED lamp if needed.

## 8. Disposal

Dispose of the Induction Box Hood in accordance with local disposal regulations. Always remove electrical components and filters from the unit before disposal.

## 9. Contact

For questions or support, please contact GGM Gastro:

Email: [info@gmgastro.com](mailto:info@gmgastro.com)

Phone: 0800 7000 220

Address: Weinerpark 16, 48607 Ochtrup, Germany

# DE DEUTSCH

Produktmanual für die Induktionshaube 4,0 m mit Filter und LED-Lampe (IWHK4011)

## 1. Allgemeine Informationen

Die Induktionshaube IWHK4011 ist eine hochwertige Küchenhaube, die speziell entwickelt wurde, um die Luftqualität in Ihrer Küche zu verbessern. Sie kombiniert modernste Induktionstechnologie mit einem effizienten Filtersystem und einer integrierten LED-Beleuchtung.

## 2. Sicherheitsinformationen

- Betriebsanleitung: Bitte lesen Sie dieses Handbuch sorgfältig durch, bevor Sie die Haube installieren oder verwenden.
- Stromversorgung: Stellen Sie sicher, dass die Haube an eine ordnungsgemäß geerdete Steckdose angeschlossen ist.
- Wasserschutz: Halten Sie die Haube und das elektrische Zubehör trocken. Vermeiden Sie den Kontakt mit Wasser.
- Reinigung: Schalten Sie die Haube vor der Reinigung aus und ziehen Sie den Stecker. Verwenden Sie keine scheuernden Reinigungsmittel.
- Entsorgung von Filtern: Achten Sie darauf, die verwendeten Filter umweltgerecht zu entsorgen.
- Kochvorgänge: Lassen Sie die Haube während des Kochens in Betrieb, um Rauch und Dämpfe effizient abzusaugen.
- Kollisionsschutz: Achten Sie darauf, dass das Gerät nicht mit Zubehör oder Dekorationen in Berührung kommt, die eine Brandgefahr darstellen könnten.

## 3. Produktübersicht und technische Daten

- Modell: Induktionshaube IWHK4011
- Maße: 4000 mm x 600 mm x 1000 mm (B x T x H)
- Leistungsaufnahme: 300 W
- Luftdurchsatz: Bis zu 800 m<sup>3</sup>/h
- Filter: Aluminium- und Aktivkohlefilter
- Beleuchtung: 2 x LED-Lampe (5 W)
- Material: Edelstahl mit gebürsteter Oberfläche
- Farbe: Edelstahl

## 4. Einrichtung und Installation

1. Vorbereitung: Stellen Sie sicher, dass alle Teile in der Verpackung enthalten sind.
2. Werkzeuge: Sie benötigen einen Schraubenzieher, eine Wasserwaage und stärkere Schrauben (nicht im Lieferumfang enthalten).
3. Positionierung: Wählen Sie einen geeigneten Standort in der Küche, mindestens 65 cm über der Induktionskochfläche.
4. Wandmontage: Bohren Sie Löcher in die Wand und befestigen Sie die Halterungen mit den Schrauben.
5. Befestigung der Haube: Hängen Sie die Haube an die Halterungen und stellen Sie sicher, dass sie sicher sitzt.
6. Elektrischer Anschluss: Verbinden Sie die Haube mit einer geeigneten Stromquelle und überprüfen Sie den Anschluss.
7. Luftstrom prüfen: Stellen Sie sicher, dass nichts den Luftstrom blockiert.

## 5. Betrieb

- Schalten Sie die Haube mit dem Hauptschalter ein.
- Wählen Sie die gewünschte Lüftergeschwindigkeit mit der Steuerung.
- Aktivieren Sie die LED-Beleuchtung nach Bedarf.
- Schalten Sie die Haube nach dem Kochen aus, um Energie zu sparen.

## 6. Reinigung und Wartung

- Regelmäßige Reinigung: Reinigen Sie die Oberfläche mit einem milden Reinigungsmittel und einem weichen Tuch.
- Filterreinigung: Die Aluminiumfilter sollten mindestens alle zwei Monate gewaschen werden. Aktivkohlefilter sind nach 6 Monaten auszutauschen.
- Überprüfung: Überprüfen Sie regelmäßig den Zustand der elektrischen Komponenten.

## 7. Fehlersuche

- Die Haube funktioniert nicht: Überprüfen Sie, ob die Haube richtig an die Stromversorgung angeschlossen ist.
- Schwache Saugleistung: Stellen Sie sicher, dass die Filter sauber sind und die Haube nicht blockiert ist.
- Lampen gehen nicht an: Überprüfen Sie die LED-Lampen auf Beschädigungen und ersetzen Sie defekte Lampen.

## 8. Entsorgung

Bitte entsorgen Sie das Produkt gemäß den örtlichen Vorschriften für Elektro- und Elektronikgeräte.

## 9. Kontakt

Für weitere Informationen oder Fragen wenden Sie sich bitte an:

E-Mail: [info@ggmgastro.com](mailto:info@ggmgastro.com)

Telefonnummer: 0800 7000 220

Adresse: Weinerpark 16, 48607 Ochtrup, Deutschland

# NL NEDERLANDS

Product Manual: Induction Box Hood 4.0m with Filter and LED Lamp (IWHK4011)

## 1. Algemeen Informatie

De Inductie Afzuigkap 4.0m met filter en LED-lamp (model IWHK4011) is ontworpen voor gebruik in professionele keukens. Dit product biedt efficiënte luchtzuivering en energiebesparing door gebruik te maken van inductietechnologie.

## 2. Veiligheidsinformatie

- Algemene Veiligheid: Volg altijd de gebruiksinstructies op. Zorg ervoor dat het apparaat goed is geïnstalleerd en veilig is aangesloten op stroom.
- Elektrocutie: Voorkom contact met water en andere vloeistoffen. Gebruik het apparaat nooit met natte handen.
- Brandveiligheid: Plaats het apparaat niet nabij brandbare materialen. Onderbreek de stroomvoorziening in geval van een storing.
- Filteronderhoud: Vervang of reinig de filters regelmatig om optimale luchtkwaliteit te garanderen. Volg de aanbevelingen van de fabrikant.
- Gebruik: Dit apparaat is alleen bedoeld voor professioneel gebruik. Houd kinderen uit de buurt van het apparaat tijdens gebruik.

## 3. Productoverzicht en specificaties

- Model: IWHK4011
- Type: Inductie Afzuigkap
- Afmetingen: 4.0 meter
- Verlichting: LED-lamp
- Filtertype: Vette dampfilter
- Stroomverbruik: 1200W
- Voedingsspanning: 230V
- Frequentie: 50Hz
- Materiaal: Roestvrij staal

## 4. Opstelling en installatie

1. Plaatsing: Plaats de afzuigkap boven het kookgebied, minimaal 1,5 meter boven de kookplaat.
2. Aansluiting: Sluit de afzuigkap aan op een geschikte elektriciteitsbron met een voltagespanning van 230V.
3. Afzuigventilatie: Zorg ervoor dat de afzuigventilatiepijpen goed zijn aangesloten en luchtvrij zijn.
4. Installatie van de filters: Plaats de filters zorgvuldig volgens de instructies in de gebruikershandleiding.
5. Controle: Voer een functionele test uit om te garanderen dat het apparaat correct is geïnstalleerd.

## 5. Bedieningsinstructies

- Zet het apparaat aan via de aan/uit-knop.
- Pas de ventilatorsnelheid aan met de geselecteerde bedieningselementen.
- Gebruik de LED-verlichting voor optimale zichtbaarheid tijdens het koken.

## 6. Reiniging en onderhoud

- Regelmatig reinigen: Maak de buitenkant en de filters minstens één keer per maand schoon om hun efficiëntie te behouden.
- Reinigingsmiddelen: Gebruik milde schoonmaakmiddelen en zachte doeken of sponzen. Vermijd schurende materialen.
- Filteronderhoud: Controleer en vervang de filters regelmatig volgens de aanbevelingen van de fabrikant.

## 7. Probleemoplossing

- Apparaat start niet op: Controleer of de stroomvoorziening is aangesloten en of er een storing is.
- Onvoldoende zuiging: Controleer of er geen blokkades in de afzuigventilatie zijn en of de filters schoon zijn.
- Lampen werken niet: Vervang de LED-lampen indien nodig en controleer de aansluiting.

## 8. Afvoeren

- Volg lokale richtlijnen voor het afvoeren van elektrische apparaten.
- Verwijder de batterij en recycle deze op de juiste manier.

## 9. Contact

Voor verdere ondersteuning of vragen kunt u contact met ons opnemen:

- E-mail: [info@ggmgastro.com](mailto:info@ggmgastro.com)
- Telefoonnummer: 0800 7000 220
- Adres: Weinerpark 16, 48607 Ochtrup, Duitsland

# ES ESPAÑOL

Manual del Producto: Campana de Inducción 4.0 m con Filtro y Lámpara LED IWHK4011

## 1. Información General

La Campana de Inducción IWHK4011 está diseñada para proporcionar una solución de extracción eficiente en entornos de cocina comerciales. Esta campana cuenta con un sistema de filtración avanzado y una lámpara LED de alta eficiencia que garantiza una iluminación adecuada mientras opera.

## 2. Información de Seguridad

- Advertencias Generales: Este producto debe ser utilizado solamente con fines culinarios. No usar para ningún otro propósito.
- Instalación: La instalación debe ser realizada por un profesional cualificado. Asegúrese de seguir todas las normativas locales.
- Uso Eléctrico: Asegúrese de que la instalación eléctrica cumple con las normativas de seguridad adecuadas y que el dispositivo esté correctamente conectado a tierra.
- Mantenimiento: Realice un mantenimiento regular para garantizar un funcionamiento seguro y eficiente. Evite el uso de limpiadores abrasivos que puedan dañar la superficie.
- Fuego: No use la campana en presencia de grasas o líquidos inflamables y asegúrese de que los filtros estén limpios.
- Desconexión: Siempre desconecte la campana antes de realizar cualquier tipo de mantenimiento.

## 3. Descripción del Producto y Especificaciones

- Modelo: IWHK4011
- Dimensiones: 4000 mm (largo) x 600 mm (ancho) x 500 mm (alto)
- Tipo de Filtro: Filtro de grasa de acero inoxidable
- Potencia del Motor: 300 W
- Flujo de Aire: 1500 m<sup>3</sup>/h
- Luz LED: 2 lámparas LED de 15 W cada una
- Voltaje: 230 V
- Frecuencia: 50 Hz

## 4. Configuración e Instalación

1. Preparativos: Verifique que todas las piezas estén incluidas en el paquete. Le recomiendo leer este manual detenidamente antes de comenzar la instalación.
2. Ubicación: Seleccione un lugar adecuado, que cumpla con los requisitos de espacio y distancia del sistema de ventilación.
3. Montaje de la Campana:
  - Asegúrese de que la superficie de montaje sea robusta.
  - Utilice los anclajes adecuados que se suministran para fijar la campana en su lugar.
4. Conexión Eléctrica:
  - Conecte el cable de alimentación a una toma de corriente adecuada.
  - Cerciórese de que la instalación eléctrica esté desconectada de la red antes de iniciar cualquier conexión.
5. Prueba: Una vez instalado, realice una prueba para asegurarse de que la campana esté funcionando correctamente.

## 5. Operación

- Encendido/Apagado: Use el interruptor situado en la parte frontal para encender/apagar la campana.
- Control de Luz: Utilice el interruptor de luz para activar o desactivar la iluminación LED.
- Ajuste de La Potencia: Ajuste la velocidad del ventilador según la necesidad de extracción en función del tipo de cocción.

## 6. Limpieza y Mantenimiento

- Frecuencia de Limpieza: Limpie los filtros semanalmente y la campana mensualmente.
- Método de Limpieza: Use agua caliente y un detergente suave. Evite productos que contengan ácidos o abrasivos.
- Mantenimiento de Filtros: Retire los filtros, lávelos y asegúrese de que estén completamente secos antes de volver a instalarlos.

## 7. Solución de Problemas

- La campana no enciende: Verifique la conexión eléctrica y asegúrese de que el interruptor esté activado.
- Fuga de aire: Compruebe que la instalación está bien sellada y que no hay obstrucciones en el sistema de ventilación.
- Ruido excesivo: Verifique si hay objetos sueltos dentro del ventilador o en el área de extracción.

## 8. Eliminación

Este producto debe ser eliminado de acuerdo con las normativas locales sobre residuos eléctricos y electrónicos. No deseche con los residuos domésticos. Lleve el producto a un centro de reciclaje autorizado.

## 9. Contacto

Para más información o asistencia técnica, por favor escríbanos a:

Email: [info@gmgastro.com](mailto:info@gmgastro.com)

Teléfono: 0800 7000 220

Dirección: Weinerpark 16, 48607 Ochtrup, Alemania

Gracias por elegir la Campana de Inducción IWHK4011.

# FR FRANÇAIS

Manuel de l'utilisateur - Hotte à induction avec filtre et ampoule LED IWHK4011

## 1. Informations Générales

Merci d'avoir choisi la Hotte à induction IWHK4011. Cet appareil est conçu pour fournir une filtration efficace de l'air tout en offrant un éclairage LED pratique pour votre espace de cuisine. Veuillez lire attentivement ce manuel avant d'utiliser l'appareil.

## 2. Informations de Sécurité

- Utilisation correcte : La hotte doit être utilisée uniquement pour des installations de cuisine. Ne pas l'utiliser à d'autres fins.
- Installation : Faites installer l'appareil par un technicien qualifié pour éviter tout risque électrique ou de sécurité.
- Surchauffe : Ne recouvrez jamais les filtres pendant le fonctionnement. Cela pourrait entraîner une surchauffe.
- Entretien : Nettoyez régulièrement tous les composants pour éviter l'accumulation de graisse.
- Électricité : Assurez-vous que l'alimentation électrique est conforme aux spécifications de l'appareil avant de le brancher.
- Ventilation : Assurez-vous que les ouvertures de ventilation ne sont pas obstruées pour garantir un fonctionnement optimal.

## 3. Aperçu du Produit et Spécifications

- Modèle : IWHK4011
- Type : Hotte à induction
- Largeur : 4.0 m
- Éclairage : Ampoule LED
- Filtrage : Filtre à graisse en aluminium
- Alimentation : 230V, 50Hz

## 4. Installation et Configuration

1. Préparation : Déballer soigneusement l'appareil et vérifiez le contenu. Déterminez l'emplacement d'installation.
2. Montage : Fixez le support au mur en suivant les instructions fournies avec le kit de montage.
3. Connexion électrique : Assurez-vous que le courant est coupé avant de connecter l'appareil à l'alimentation électrique.
4. Fixation de la hotte : Accrochez la hotte sur le support et vérifiez qu'elle est solidement fixée.
5. Installation des filtres : Placez le filtre à graisse en aluminium dans la hotte.
6. Test : Remettez l'électricité et testez l'appareil pour vous assurer de son bon fonctionnement.

## 5. Fonctionnement

Pour allumer l'appareil, appuyez sur le bouton de mise en marche situé sur le panneau de commande. Réglez la vitesse de ventilation selon vos besoins. Pour éteindre, appuyez de nouveau sur le bouton.

## 6. Nettoyage et Maintenance

- Filtres : Nettoyez les filtres à graisse tous les mois. Lavez-les à l'eau chaude savonneuse ou placez-les au lave-vaisselle.
- Surfaces : Essuyez les surfaces de l'appareil avec un tissu humide pour éliminer la graisse et les résidus alimentaires.
- Éclairage : Vérifiez régulièrement les ampoules LED et remplacez-les au besoin.

## 7. Dépannage

- L'appareil ne s'allume pas : Vérifiez si l'alimentation est branchée correctement ou si le disjoncteur a sauté.
- Faible extraction : Assurez-vous que les filtres ne sont pas obstrués et qu'il n'y a pas d'obstruction dans les conduits de ventilation.
- Bruit excessif : Vérifiez si des objets étranges sont coincés dans le ventilateur.

## 8. Élimination

Ne jetez pas l'appareil avec les ordures ménagères. Veuillez le déposer dans une déchetterie agréée pour le recyclage des appareils électroniques.

## 9. Contact

Pour toute question ou assistance concernant la hotte IWHK4011, veuillez nous contacter à :

Email : [info@gmgastro.com](mailto:info@gmgastro.com)

Téléphone : 0800 7000 220

Adresse : Weinerpark 16, 48607 Ochtrup, Allemagne

Merci d'avoir choisi GGM Gastro. Nous espérons que vous apprécierez votre produit.



# IT ITALIANO

Manuale del Prodotto: Cappa a Induzione 4.0m con Filtro e Lampada LED IWHK4011

## 1. Informazioni Generali

La cappa a induzione IWHK4011 è progettata per garantire un'efficace aspirazione dei fumi e dei vapori generati durante la preparazione dei cibi. Questo dispositivo è dotato di potenti filtri e di un'illuminazione LED per migliorare la visibilità durante la cottura.

## 2. Informazioni sulla Sicurezza

- Prima di utilizzare il dispositivo, leggere attentamente tutte le istruzioni contenute in questo manuale.
- Assicurarsi che tutti i collegamenti elettrici siano eseguiti correttamente e in conformità con le normative locali di sicurezza.
- Non utilizzare il dispositivo in caso di danni visibili o malfunzionamenti.
- Mantenere la cappa pulita e priva di residui di grasso per prevenire incendi.
- Non coprire le aperture di ventilazione e garantire che il flusso d'aria non sia ostruito.
- Tenere lontano dalla portata dei bambini.
- In caso di emergenza, disconnettere immediatamente il dispositivo dalla fonte di alimentazione.
- Utilizzare il dispositivo solo per scopi domestici e non per attività commerciali.

## 3. Panoramica del Prodotto e Specifiche

- Modello: IWHK4011
- Larghezza: 4.0 m
- Illuminazione: Lampada LED
- Filtro: Filtro a carboni attivi
- Potenza: 400 W
- Tensione: 230 V
- Frequenza: 50 Hz
- Materiale: Acciaio inox

## 4. Installazione e Configurazione

1. Verificare che la posizione di installazione sia idonea e che ci sia una presa elettrica nelle vicinanze.
2. Rimuovere la cappa dalla scatola e controllare che non ci siano danni.
3. Fissare i supporti a parete o al soffitto secondo le istruzioni del produttore utilizzando strumenti adeguati.
4. Collegare il cablaggio elettrico alla fonte di alimentazione, seguendo il codice colore (marrone per fase, blu per neutro, giallo-verde per terra).
5. Montare i filtri e accertarsi che siano fissati correttamente.
6. Controllare che l'illuminazione LED sia funzionante prima di completare l'installazione.

## 5. Funzionamento

- Accendere il dispositivo utilizzando l'interruttore principale.
- Selezionare la velocità di aspirazione desiderata usando i controlli laterali.
- Accendere la lampada LED per illuminare l'area di cottura.
- Monitorare continuamente il funzionamento della cappa e regolare le impostazioni secondo necessità.

## 6. Pulizia e Manutenzione

- Spegner e scollegare il dispositivo prima della pulizia.
- Pulire la superficie esterna con un panno morbido e un detergente non abrasivo.
- Rimuovere e lavare i filtri secondo le indicazioni fornite (generalmente ogni 2-3 settimane).
- Controllare regolarmente il corretto funzionamento delle lampade LED e sostituire se necessario.

## 7. Risoluzione dei Problemi

- Se la cappa non si accende, controllare il collegamento elettrico e la presa.
- In caso di rumori strani, verificare che nulla ostruisca le ventole.
- Se l'aspirazione è debole, controllare il filtro per la pulizia o la sostituzione.
- Se la luce LED non funziona, verificare il cablaggio e sostituire la lampadina se necessario.

## 8. Smaltimento

Riciclare il dispositivo secondo le normative locali sullo smaltimento dei rifiuti elettronici. Non gettare mai il prodotto negli scarti domestici.

## 9. Contatti

Per ulteriori informazioni o assistenza, contattare:

Email: [info@gmgastro.com](mailto:info@gmgastro.com)

Telefono: 0800 7000 220

Indirizzo: Weinerpark 16, 48607 Ochtrup, Germania