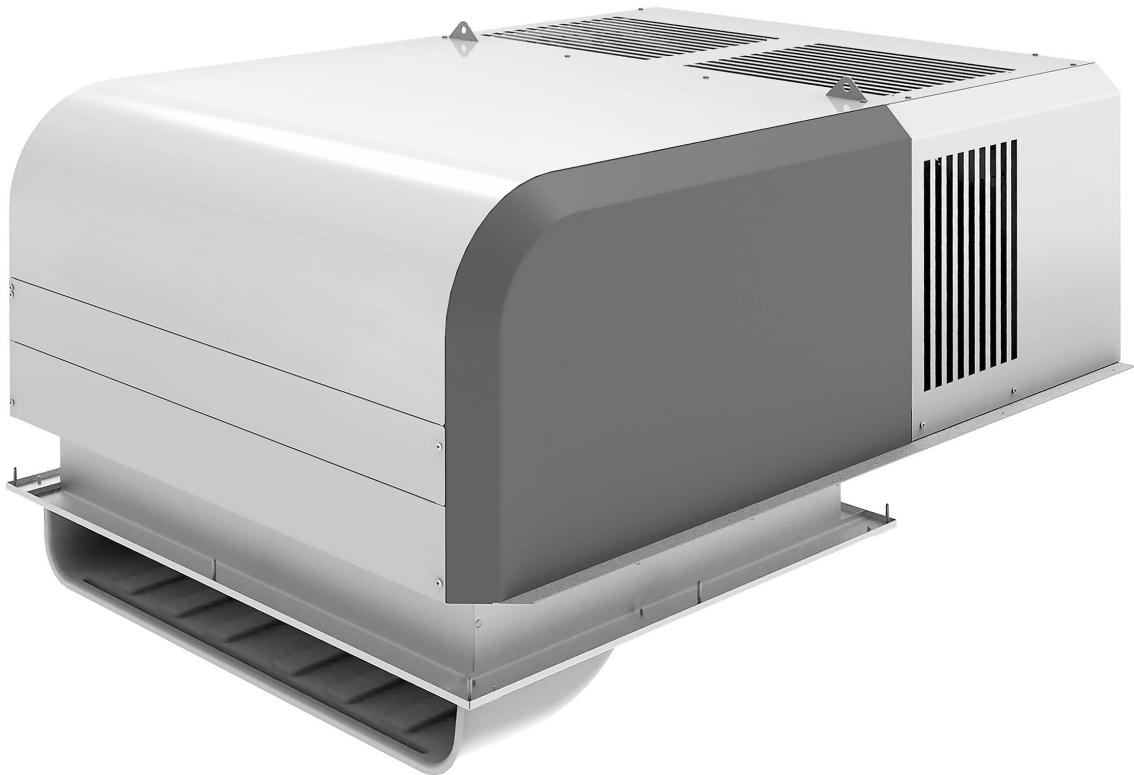


ggmgastro

Firmenadresse: GGM Gastro International GmbH Weinerpark 16, 48607 Ochtrup www.gmgastro.com Tel: +49 (0) 2553 / 722 01 00 Fax: +49 (0) 2553 / 722 02 00 Email: info@gmgastro.com

SKU: KDC100N

Ceiling-mounted cooling unit - maximum for 6 m³



DE | DEUTSCH
EN | ENGLISH
NL | NEDERLANDS
ES | ESPAÑOL
FR | FRANÇAIS
IT | ITALIANO

EN ENGLISH

Product Manual for Ceiling Mounted Cooling Unit Maximum for 6 m³ - KDC100N

1. General Information

Thank you for purchasing the KDC100N Ceiling Mounted Cooling Unit. This unit is designed to provide efficient cooling for spaces up to 6 cubic meters. Please read this manual thoroughly before installation and use to ensure optimal performance and safety.

2. Safety Information

- **Electrical Safety:** Always disconnect the unit from the power supply before performing any maintenance. Ensure that the power supply voltage matches the specifications of the unit.
- **Installation Safety:** Installation must be conducted by qualified personnel only. Improper installation may result in electric shock or fire hazards.
- **Environmental Safety:** This product is designed for indoor use only. Avoid exposure to extreme temperatures and moisture.
- **Personal Safety:** Always use personal protective equipment during installation and maintenance. Keep the unit out of reach of children.
- **Maintenance Safety:** Regular inspection and cleaning of the unit are crucial for safe operation. Follow all recommended cleaning procedures.

3. Product Overview and Specifications

Product Overview

The KDC100N Ceiling Mounted Cooling Unit is specially engineered for efficient cooling in compact spaces. Its compact design allows for flexible installation options.

Specifications

- Model: KDC100N
- Cooling Capacity: Suitable for spaces up to 6 m³
- Power Supply: 220V - 240V, 50Hz
- Power Consumption: 100W
- Dimensions: 600mm x 600mm x 200mm
- Weight: 15kg
- Refrigerant: R134a
- Noise Level: 40 dB

4. Setup and Installation

1. **Location Selection:** Select a location on the ceiling that ensures optimal airflow and is free from obstructions.
2. **Mounting the Unit:**
 - Mark the mounting brackets on the ceiling using a level.
 - Drill holes and insert suitable anchors.
 - Securely attach the unit to the ceiling using screws provided.
3. **Electrical Connections:**
 - Connect the power supply cables to the designated terminals following the wiring diagram supplied with the unit.
 - Ensure all connections are tight and insulated.
4. **Final Checks:** Once installed, check that the unit is mounted securely and is level.

5. Operation

- **Power On/Off:** Use the power switch located on the unit to turn it on or off.
- **Temperature Control:** Adjust the temperature setting using the built-in thermostat to achieve the desired comfort level.
- **Fan Speed Control:** Choose your preferred fan speed (high/low) for effective cooling.

6. Cleaning and Maintenance

- **Regular Cleaning:**
 - Always disconnect the unit from power before cleaning.
 - Wipe the exterior with a damp cloth. Do not use harsh chemicals.
- **Filter Maintenance:**
 - Remove the air filter monthly and wash with mild detergent. Rinse thoroughly and allow to dry before reinstalling.
- **Yearly Inspection:** Have the unit inspected by a qualified technician once a year to ensure optimal performance.

7. Troubleshooting

- **Unit Does Not Power On:** Check that the power supply is connected and the circuit breaker is not tripped.
- **Insufficient Cooling:** Ensure the filter is clean and that there are no obstructions around the unit.
- **Unusual Noises:** Inspect for loose components and ensure the unit is securely mounted.

8. Disposal

When the unit reaches the end of its life, it must be disposed of in accordance with local environmental regulations. Remove refrigerants according to guidelines to prevent environmental contamination.

9. Contact

For assistance or inquiries, please reach out to us:

- Email: info@gmgastro.com

- Phone: 0800 7000 220

- Address: Weinerpark 16, 48607 Ochtrup, Germany

Thank you for choosing the KDC100N Ceiling Mounted Cooling Unit. Follow the instructions carefully for optimal use and performance.

DE DEUTSCH

Produktmanual für die Deckenmontierte Kühlmaschine Maximum für 6 m³ (KDC100N)

1. Allgemeine Informationen

Die Deckenmontierte Kühlmaschine Maximum KDC100N ist eine effiziente Kühl- und Klimatisierungslösung, die für Räume bis zu 6 m³ geeignet ist. Entwickelt für die optimale Leistung in gewerblichen Küchen und ähnlichen Anwendungen, sorgt dieses Gerät für eine zuverlässige Kühlung und kann die Sicherheit und Frische Ihrer Lebensmittel garantieren.

2. Sicherheitsinformationen

- Elektrische Sicherheit: Stellen Sie sicher, dass das Gerät korrekt geerdet ist und die Spannung den angegebenen Spezifikationen entspricht.
- Benutzung: Verwenden Sie das Gerät nur für die vorgesehenen Zwecke. Jegliche unsachgemäße Nutzung kann zu Schäden oder Verletzungen führen.
- Wartung: Schalten Sie die Kühlmaschine immer aus und ziehen Sie den Stecker, bevor Sie Wartungsarbeiten oder Reinigungen durchführen.
- Kindersicherheit: Halten Sie das Gerät außer Reichweite von Kindern. Es dürfen keine Teile des Gerätes berührt werden, wenn es in Betrieb ist.
- Luftzirkulation: Stellen Sie sicher, dass eine angemessene Luftzirkulation um das Gerät herum vorhanden ist, um Überhitzung zu vermeiden.

3. Produktübersicht und Spezifikationen

Technische Daten:

- Abmessungen: 600 x 600 x 220 mm
- Arbeitsbereich: bis zu 6 m³
- Kühlmittel: R290
- Leistungsaufnahme: 320 W
- Geräuschpegel: 42 dB
- Energieeffizienzklasse: A
- Gewicht: 25 kg

4. Aufbau und Installation

- Vorbereitung: Überprüfen Sie vor der Montage, dass alle Teile vorhanden sind.
- Montage:
 1. Wählen Sie einen geeigneten Platz an der Decke, wo das Gerät montiert werden kann.
 2. Markieren Sie die Befestigungslöcher mit einer Bohrmaschine und bohren Sie die Löcher.
 3. Befestigen Sie die Halterung an der Decke.
 4. Hängen Sie die Kühlmaschine an die Halterung.
 5. Schließen Sie die Stromversorgung an, indem Sie die Kabel gemäß den beiliegenden Schema-Anweisungen verbinden.
 6. Überprüfen Sie, ob das Gerät fest und sicher montiert ist.

5. Betrieb

- Einschalten: Schließen Sie die Kühlmaschine an eine Steckdose an und drücken Sie den Netzschalter.
- Temperatur einstellen: Verwenden Sie das Bedienfeld, um die gewünschte Kühltemperatur zu wählen.
- Betriebsanzeige: Überprüfen Sie die Anzeigen am Bedienfeld, um den Betriebsstatus zu verstehen.

6. Reinigung und Wartung

- Regelmäßige Reinigung: Reinigen Sie die Oberflächen mit einem milden Reinigungsmittel und einem feuchten Tuch.
- Filterwartung: Entfernen und reinigen Sie die Luftfilter alle 4 Wochen, um die Luftzirkulation zu gewährleisten.
- Wartungsintervall: Lassen Sie das Gerät mindestens einmal jährlich von einem Fachmann überprüfen.

7. Fehlersuche

- Gerät schaltet sich nicht ein: Prüfen Sie die Stromverbindung und stellen Sie sicher, dass der Netzschalter eingeschaltet ist.
- Unzureichende Kühlung: Überprüfen Sie die Temperatur- und Programmeinstellungen sowie die Sauberkeit des Filters.
- Laute Geräusche: Stellen Sie sicher, dass das Gerät ordnungsgemäß montiert ist und keine losen Teile vorhanden sind.

8. Entsorgung

Bitte entsorgen Sie das Gerät gemäß den örtlichen Vorschriften zur Abfallentsorgung. Verwenden Sie geeignete Recyclingstellen für Elektronikgeräte.

9. Kontakt

Für weitere Informationen oder technische Unterstützung kontaktieren Sie uns bitte:

- E-Mail: info@gmgastro.com
- Telefon: 0800 7000 220
- Adresse: Weinerpark 16, 48607 Ochtrup, Deutschland

NL NEDERLANDS

Product Handleiding voor GGM Gastro Plafondgemonteerde Koelingseenheid Maximum voor 6 m³ KDC100N

1. Algemene Informatie

Hartelijk dank voor uw aankoop van de GGM Gastro Plafondgemonteerde Koelingseenheid KDC100N. Dit hoogwaardige koelsysteem is ontworpen voor een efficiënte en betrouwbare koeling van ruimtes tot 6 m³. Lees deze handleiding zorgvuldig door om een optimale werking en langdurige prestaties van uw apparaat te waarborgen.

2. Veiligheidsinformatie

- Gebruik het apparaat uitsluitend in overeenstemming met de voorschriften in deze handleiding.
- Zorg ervoor dat de eenheid goed is geïnstalleerd en dat alle elektrische aansluitingen veilig zijn.
- Houd het apparaat vrij van obstructies en stof voor een optimale luchtcirculatie.
- Sluit het apparaat nooit aan op een ongeschikte of beschadigde elektriciteitsbron.
- Voorkom dat vloeistoffen in de behuizing van de eenheid komen.
- Wanneer onderhoud of reiniging vereist is, zorg ervoor dat het apparaat is uitgeschakeld en ontkoppeld van de stroomvoorziening.
- Laat reparaties en service uitsluitend uitvoeren door gekwalificeerd personeel.
- Houd kinderen en huisdieren op afstand van het apparaat tijdens het gebruik.

3. Productoverzicht en specificaties

- Model: KDC100N
- Toepassing: Plafondgemonteerd koelsysteem
- Maximale ruimte: Tot 6 m³
- Koelvermogen: 1000 W
- Voeding: 220-240V / 50Hz
- Afmetingen (L x B x H): 600 x 600 x 200 mm
- Gewicht: 15 kg
- Koelmiddel: R134a

4. Opstelling en Installatie

1. Kies een geschikte locatie voor de installatie, bij voorkeur aan het plafond, met voldoende ruimte voor luchtcirculatie.
2. Controleer of de elektrische aansluiting voldoet aan de specificaties van het apparaat.
3. Gebruik de bijgeleverde bevestigingsmiddelen om de eenheid stevig aan het plafond te monteren.
4. Sluit de bedrading aan volgens het schema in de handleiding. Zorg ervoor dat alle verbindingen veilig zijn en geïsoleerd.
5. Vul het systeem met het aanbevolen koelmiddel indien nodig (enkel door gecertificeerd personeel).
6. Controleer de installatie op eventuele lekkages of losse verbindingen.
7. Zet het apparaat aan en test alle functionaliteiten voordat u het in gebruik neemt.

5. Bediening

- Zet de eenheid aan met de ingebouwde schakelaar.
- Stel de temperatuur in op het bedieningspaneel naar uw voorkeur.
- Monitor het energieniveau en de prestaties regelmatig via het bedieningspaneel.

6. Schoonmaak en Onderhoud

- Schakel het apparaat uit en koppel het los van de stroomvoorziening voor onderhoud.
- Reinig de buitenkant van de eenheid met een vochtige doek en milde reinigingsmiddelen.
- Controleer en reinig de filters elke maand; vervang deze indien nodig.
- Laat jaarlijks een grondige inspectie en onderhoud uitvoeren door erkende technici.

7. Problemen Oplossen

- Probleem: Eenheid werkt niet.
Oplossing: Controleer de stroomvoorziening en de aansluitingen.
- Probleem: Onvoldoende koeling.
Oplossing: Controleer de filters op verstoppingen en reinig deze.
- Probleem: Ongewone geluiden tijdens het functioneren.
Oplossing: Controleer of er geen voorwerpen in de nabijheid zijn die het apparaat kunnen hinderen.

8. Afvoer

Bij het afvoeren van dit apparaat dient u de lokale wetgeving en richtlijnen te volgen voor het veilig verwijderen van elektrische en elektronische apparatuur. Schakel het apparaat uit en ontkoppel het van de stroomvoorziening voordat u het weggooit.

9. Contact

Heeft u vragen of heeft u ondersteuning nodig? Neem contact met ons op:

E-mail: info@ggmgastro.com

Telefoon: 0800 7000 220

Adres: Weinerpark 16, 48607 Ochtrup, Duitsland

Bedankt voor uw vertrouwen in GGM Gastro. Geniet van uw nieuwe koelsysteem!

ES ESPAÑOL

Manual de producto: Unidad de refrigeración montada en el techo MAXIMUM para 6 m3 KDC100N

1. Información General

La unidad de refrigeración montada en el techo MAXIMUM KDC100N es un dispositivo diseñado para mantener temperaturas óptimas en espacios cerrados de hasta 6 m3. Esta unidad está fabricada con componentes de alta calidad que aseguran su eficiencia y durabilidad.

2. Información de Seguridad

- Advertencias Generales: Este producto debe ser utilizado únicamente de acuerdo con las instrucciones del fabricante.
- Instalación: Asegúrese de que la unidad esté instalada por un profesional cualificado.
- Electricidad: Desconecte siempre la unidad de la fuente de alimentación antes de realizar cualquier mantenimiento.
- Ventilación: No bloquee las salidas de aire ni las tomas de ventilación.
- Manipulación de refrigerantes: No manipule ni retire ninguno de los componentes relacionados con los refrigerantes.
- Condiciones de uso: No utilice la unidad en ambientes húmedos o en contacto directo con agua.
- Niños: Mantenga la unidad fuera del alcance de los niños.

3. Descripción del Producto y Especificaciones

- Modelo: KDC100N
- Capacidad: Hasta 6 m3
- Potencia de enfriamiento: Especificaciones no disponibles en la fuente consultada.
- Dimensiones: Detalles específicos de dimensiones no disponibles en la fuente consultada.
- Peso: Especificaciones no disponibles en la fuente consultada.
- Voltaje: Especificaciones no disponibles en la fuente consultada.
- Frecuencia: Especificaciones no disponibles en la fuente consultada.

4. Configuración e Instalación

- Paso 1: Seleccione un lugar adecuado para la instalación, preferiblemente en el centro de la habitación.
- Paso 2: Asegúrese de que el área esté limpia y libre de obstrucciones.
- Paso 3: Monte la unidad firmemente en el techo utilizando los soportes recomendados.
- Paso 4: Conecte el cable de alimentación a la fuente de energía asegurándose de que cumpla con las especificaciones del dispositivo.
- Paso 5: Encienda la unidad y verifique cualquier fuga de aire.

5. Operación

- Ajuste la temperatura deseada utilizando el panel de control ubicado en la parte frontal de la unidad.
- Espere unos minutos para que la unidad alcance la temperatura programada.

6. Limpieza y Mantenimiento

- Limpieza regular: Limpie las rejillas de entrada y salida de aire con un paño suave y seco.
- Cambio de filtros: Verifique y cambie los filtros de aire cada 6 meses o según sea necesario.
- Revisiones generales: Realice mantenimiento profesional al menos una vez al año.

7. Solución de Problemas

- La unidad no enciende: Verifique si está conectada a la corriente.
- Ruidos extraños: Asegúrese de que no hay objetos obstruyendo la unidad.
- No enfría correctamente: Revise los filtros y limpie si es necesario.

8. Eliminación

Descarte la unidad de acuerdo con las normativas locales aplicables para la eliminación de dispositivos electrónicos y refrigerantes.

9. Contacto

Para consultas o asistencia técnica, comuníquese con nosotros:

- Correo electrónico: info@gmgastro.com
- Teléfono: 0800 7000 220
- Dirección: Weinerpark 16, 48607 Ochtrup, Alemania

FR FRANÇAIS

Manuel d'utilisation de l'Unité de Refroidissement Murale Maximum KDC100N

1. Informations Générales

L'unité de refroidissement murale Maximum KDC100N est conçue pour maintenir un environnement frais et confortable dans différents espaces. Elle est idéale pour des applications commerciales et industrielles où un refroidissement efficace est essentiel.

2. Informations de Sécurité

- Mise en garde électrique: Assurez-vous que l'unité est correctement installée par un professionnel qualifié. Ne pas manipuler les composants électriques si vous n'êtes pas formé à cet effet.
- Évitez l'eau: Ne pas utiliser l'unité dans des zones humides ou à proximité de sources d'eau.
- Évacuation de la chaleur: Ne pas obstruer les grilles d'évent, car cela peut provoquer une surchauffe.
- Manipulation des fluides frigorigènes: L'unité contient des fluides frigorigènes. En cas de fuite, évitez les expositions directes et contactez un professionnel.
- Sécurité des enfants: Ne laissez pas les enfants jouer avec l'unité ou s'en approcher sans surveillance.

3. Présentation du produit et spécifications

- Modèle: KDC100N
- Application: 6 m³
- Type de refroidissement: Murale
- Efficacité énergétique: Classe A
- Niveau sonore: 40 dB
- Dimensions: 900 mm x 600 mm x 300 mm
- Poids: 35 kg

4. Installation et Configuration

1. Emplacement: Choisissez un emplacement approprié sur le mur, permettant une circulation d'air adéquate.
2. Montage: Utilisez des chevilles et vis appropriées pour fixer l'unité au mur. Assurez-vous qu'elle est de niveau.
3. Branchement électrique: Connectez l'unité à une source d'alimentation adéquate conformément aux réglementations locales. Utilisez un électricien qualifié si nécessaire.
4. Raccordements de plomberie: Si applicable, connectez les tuyaux de drainage selon les instructions fournies par le fabricant.
5. Tests: Une fois installée, vérifiez que tous les composants fonctionnent correctement avant utilisation.

5. Fonctionnement

Pour allumer l'unité, utilisez le panneau de contrôle situé à l'avant. Réglez la température souhaitée et le mode de fonctionnement (refroidissement, ventilation) selon vos besoins. Assurez-vous de vérifier régulièrement le fonctionnement.

6. Nettoyage et Entretien

- Nettoyage extérieur: Essuyez l'extérieur de l'unité avec un chiffon humide. Évitez les produits chimiques abrasifs.
- Filtres: Inspectez et nettoyez les filtres tous les mois. Remplacez-les si nécessaire.
- Entretien professionnel: Faites vérifier l'unité par un professionnel une fois par an pour assurer un fonctionnement optimal.

7. Dépannage

- L'unité ne démarre pas: Vérifiez l'alimentation électrique. Assurez-vous que le disjoncteur n'a pas été déclenché.
- Niveau sonore élevé: Assurez-vous que l'unité est correctement montée et qu'il n'y a pas d'obstructions.
- Refroidissement insuffisant: Vérifiez que les filtres ne sont pas obstrués et que l'unité n'est pas exposée à la chaleur excessive.

8. Élimination

En fin de vie de l'unité, ne jetez pas les composants à la poubelle domestique. Contactez un service d'élimination local pour les équipements électroniques selon les réglementations en vigueur. Assurez-vous de respecter toutes les normes environnementales.

9. Contact

Pour toute question ou assistance, veuillez contacter :

- Email : info@gmgastro.com
- Téléphone : 0800 7000 220
- Adresse : Weinerpark 16, 48607 Ochtrup, Allemagne

IT ITALIANO

Manuale del prodotto: Unità di raffreddamento montata a soffitto MAXIMUM per 6 m³ KDC100N

1. Informazioni generali

Grazie per aver scelto l'unità di raffreddamento montata a soffitto MAXIMUM KDC100N. Questa unità è progettata per fornire un'efficiente soluzione di raffreddamento per ambienti fino a 6 m³. Assicuratevi di leggere attentamente questo manuale prima dell'installazione e dell'uso del prodotto.

2. Informazioni sulla sicurezza

- Utilizzare solo per lo scopo previsto come descritto in questo manuale.
- Non immergere l'unità in acqua o in altri liquidi.
- Assicuratevi che l'unità sia montata su una superficie stabile e sicura.
- Evitare l'uso di sostanze chimiche aggressive per la pulizia.
- Controllare regolarmente i cavi elettrici e le connessioni per segni di usura.
- Non tentare di riparare l'unità da soli; contattare un tecnico qualificato in caso di malfunzionamento.
- Tenere lontano dalla portata dei bambini e degli animali domestici.

3. Panoramica del prodotto e specifiche

- Modello: KDC100N
- Capacità di raffreddamento: fino a 6 m³
- Tensione: 230 V
- Frequenza: 50 Hz
- Potenza assorbita: 100 W
- Dimensioni: 600 x 600 x 200 mm
- Peso: 15 kg
- Materiale: Acciaio inox

4. Montaggio e Installazione

- Prima di tutto, assicuratevi che le dimensioni dell'area siano adatte all'installazione e che l'unità sia conforme ai requisiti elettrici.
- Fissare il supporto a soffitto utilizzando viti appropriate e assicurarsi che sia ben saldo.
- Posizionare l'unità di raffreddamento sul supporto.
- Collegare i cavi elettrici, assicurandosi che le connessioni siano sicure e protette da eventuali cortocircuiti.
- Accertarsi che ci sia una corretta ventilazione attorno all'unità.
- Accendere l'alimentazione e testare l'unità per garantire che funzioni correttamente.

5. Funzionamento

- Accendere l'unità utilizzando l'interruttore di alimentazione.
- Regolare la temperatura desiderata tramite il pannello di controllo dell'unità.
- L'unità inizierà a raffreddare immediatamente; monitorare l'ambiente per assicurarsi che raggiunga la temperatura desiderata.

6. Pulizia e Manutenzione

- Spegner e scollegare l'unità prima della pulizia.
- Utilizzare un panno morbido e asciutto per pulire l'esterno dell'unità.
- Pulire il filtro dell'aria ogni mese per garantire efficienza, seguendo le istruzioni del produttore.
- Non usare detergenti abrasivi o solventi chimici.

7. Risoluzione dei problemi

- Se l'unità non si accende, controllare il collegamento elettrico e l'interruttore.
- Se l'unità non raffredda correttamente, verificare il filtro dell'aria per eventuali ostruzioni.
- In caso di rumori insoliti, controllare che l'unità sia montata saldamente.
- Se i problemi persistono, contattare il supporto tecnico.

8. Smaltimento

- Non smaltire l'unità con i rifiuti domestici. Seguire le normative locali per lo smaltimento di apparecchiature elettriche ed elettroniche.
- Rimuovere la batteria, se presente, e smaltirla in modo appropriato.

9. Contatto

Per ulteriori informazioni, contattaci:

Email: info@gmgastro.com

Telefono: 0800 7000 220

Indirizzo: Weinerpark 16, 48607 Ochtrup, Germania