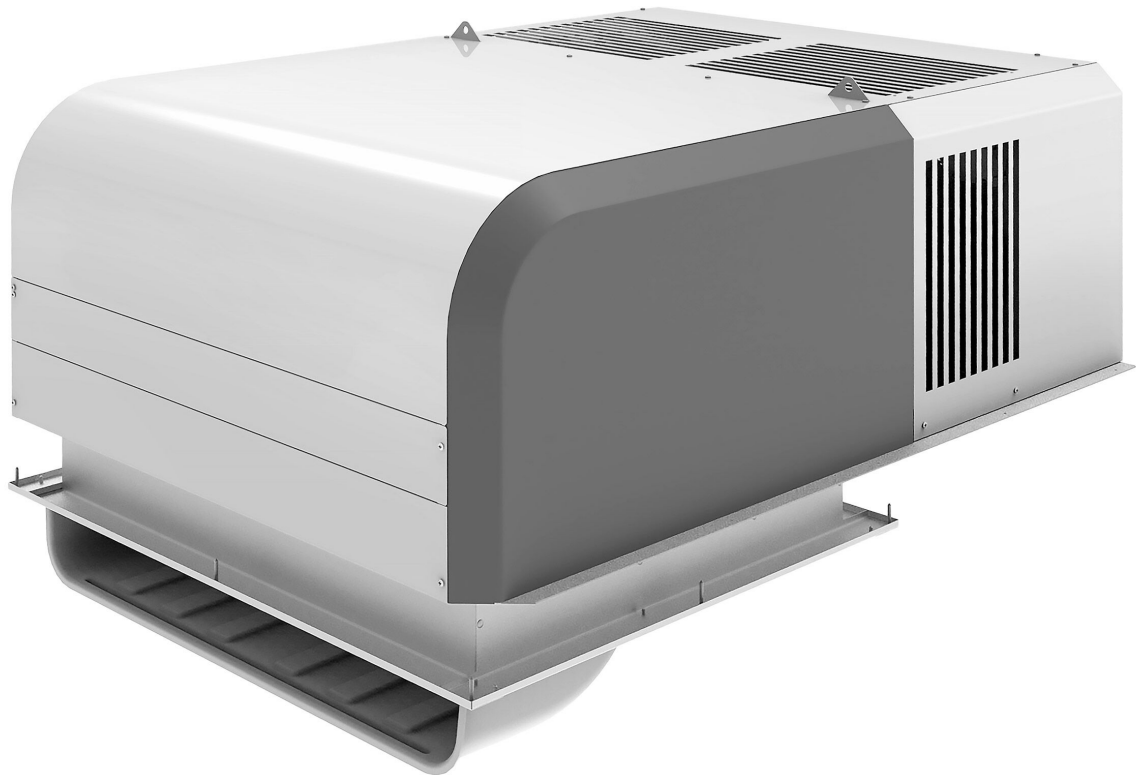


# ggmgastro

Firmenadresse: GGM Gastro International GmbH Weinerpark 16, 48607 Ochtrup [www.gmgastro.com](http://www.gmgastro.com) Tel: +49 (0) 2553 / 722 01 00 Fax: +49 (0) 2553 / 722 02 00 Email: [info@gmgastro.com](mailto:info@gmgastro.com)

## SKU: KDC300N

**Ceiling-mounted cooling unit - maximum for 13 m<sup>3</sup>**



DE | DEUTSCH  
EN | ENGLISH  
NL | NEDERLANDS  
ES | ESPAÑOL  
FR | FRANÇAIS  
IT | ITALIANO

# EN ENGLISH

## Product Manual for Ceiling Mounted Cooling Unit Maximum for 13 m<sup>3</sup> - KDC300N

### 1. General Information

Congratulations on your purchase of the KDC300N Ceiling Mounted Cooling Unit. This high-performance cooling unit is designed for efficient air conditioning in spaces up to 13 cubic meters. With advanced features and user-friendly operation, the KDC300N provides a comfortable climate in a variety of environments.

### 2. Safety Information

- **Electrical Safety:** Ensure the unit is installed by a qualified technician. Avoid using modified electrical cables.
- **Fire Safety:** Do not cover or obstruct the air intake and exhaust vents. Ensure adequate ventilation to prevent overheating.
- **Child Safety:** Keep the unit out of reach of children. Do not allow children to operate or play with the controls.
- **Maintenance Safety:** Disconnect the unit from the power supply before cleaning or performing maintenance.
- **Damage Prevention:** Place the unit away from water sources to prevent electrical damage.

### 3. Product Overview and Specifications

- **Model:** KDC300N
- **Cooling Capacity:** Suitable for spaces up to 13 m<sup>3</sup>
- **Power Supply:** 220-240V, 50Hz
- **Power Consumption:** 250W
- **Noise Level:** 35 dB(A)
- **Weight:** 23 kg
- **Dimensions (L x W x H):** 800 x 400 x 200 mm
- **Refrigerant:** R410A

### 4. Setup and Installation

1. **Location:** Choose a location that is centrally positioned for optimal cooling.
2. **Mounting:** Securely mount the cooling unit to the ceiling using appropriate hardware. Ensure level installation.
3. **Electrical Connection:** Connect the unit to the power supply, adhering to local regulations:
  - Ensure the power supply matches the specifications.
  - Use a dedicated circuit for the cooling unit.
4. **Drainage:** Connect the drainage pipe to the unit to prevent water accumulation.
5. **Testing:** After installation, switch on the unit to verify proper operation.

### 5. Operation

- **Power On/Off:** Use the main switch to power the unit on or off.
- **Temperature Settings:** Adjust the temperature settings via the control panel.
- **Fan Speed Adjustment:** Select the desired fan speed (low, medium, or high) using the control panel.

### 6. Cleaning and Maintenance

- **Regular Cleaning:** Clean the air filters every month to maintain efficiency. Replace filters if damaged.
- **Dust Removal:** Dust the exterior surfaces with a soft, dry cloth.
- **Professional Maintenance:** Schedule professional servicing at least once a year to check refrigerant levels and overall unit performance.

### 7. Troubleshooting

- **Unit Does Not Start:** Check power supply and ensure the main switch is on.
- **Insufficient Cooling:** Clean or replace air filters. Ensure vents are not blocked.
- **Unusual Noises:** Contact customer support if you hear strange noises indicating potential internal issues.

### 8. Disposal

At the end of the product's lifecycle, do not dispose of the unit in general waste. Follow local regulations for the disposal of electrical appliances and refrigerants. Contact a certified waste disposal service for proper disposal.

### 9. Contact

For further assistance, please contact us:

- Email: [info@gmgastro.com](mailto:info@gmgastro.com)
- Phone: 0800 7000 220
- Address: Weinerpark 16, 48607 Ochtrup, Germany

Thank you for choosing GGM Gastro. Enjoy your comfortable climate with the KDC300N Ceiling Mounted Cooling Unit!

# DE DEUTSCH

Produktmanual für die Deckenmontage-Kühlungseinheit Maximum für 13 m<sup>3</sup> - KDC300N

## 1. Allgemeine Informationen

Herzlichen Glückwunsch zum Kauf der Deckenmontage-Kühlungseinheit Maximum KDC300N. Dieses Produkt wurde entwickelt, um eine effiziente und zuverlässige Kühlung für Räume mit bis zu 13 m<sup>3</sup> zu bieten. Bitte lesen Sie diese Bedienungsanleitung sorgfältig durch, um die korrekte Verwendung und Wartung des Geräts zu gewährleisten.

## 2. Sicherheitsinformationen

- Elektrische Sicherheit: Stellen Sie sicher, dass das Gerät an eine geeignete Stromquelle mit der richtigen Spannung angeschlossen ist. Verwenden Sie keine beschädigten Kabel oder Stecker.
- Installationssicherheit: Lassen Sie die Installation von qualifiziertem Personal durchführen, um die Gefahr eines Stromstoßes oder anderer Sicherheitsrisiken zu vermeiden.
- Betriebsicherheit: Berühren Sie nicht die Kühlschlange während des Betriebs. Halten Sie Kinder und Haustiere vom Gerät fern.
- Wartung: Schalten Sie das Gerät immer aus und ziehen Sie den Stecker, bevor Sie Wartungsarbeiten durchführen.
- Umweltschutz: Das Produkt darf nicht in die Hände von Kindern gelangen. Entsorgen Sie es gemäß den gesetzlichen Bestimmungen.

## 3. Produktübersicht und technische Daten

- Modell: KDC300N
- Maximales Volumen: 13 m<sup>3</sup>
- Kühlleistung: 300 W
- Temperaturbereich: 5 °C bis 20 °C
- Energieverbrauch: 0,3 kWh
- Stromversorgung: 230 V, 50 Hz
- Abmessungen: 600 mm x 400 mm x 200 mm
- Gewicht: 15 kg

## 4. Einrichtung und Installation

- Wählen Sie einen geeigneten Platz an der Decke, weit weg von Wärmequellen und direktem Sonnenlicht.
- Stellen Sie sicher, dass genügend Platz für eine ordnungsgemäße Luftzirkulation vorhanden ist.
- Verwenden Sie die mitgelieferten Montagehalterungen, um die Kühlungseinheit sicher an der Decke zu befestigen.
- Schließen Sie die Kühlleitung und die Stromversorgung wie in der beigelegten Installationsanleitung beschrieben an.
- Schalten Sie das Gerät ein und prüfen Sie, ob es ordnungsgemäß funktioniert.

## 5. Betrieb

- Stellen Sie die gewünschte Temperatur mit dem Regelknopf an der Vorderseite des Geräts ein.
- Achten Sie darauf, dass die Türen und Fenster während des Betriebs geschlossen sind, um die Effizienz zu maximieren.

## 6. Reinigung und Wartung

- Schalten Sie das Gerät aus und ziehen Sie den Stecker.
- Verwenden Sie ein weiches Tuch, um die Außenflächen des Geräts sauber zu halten.
- Reinigen Sie die Luftfilter regelmäßig, um eine optimale Leistung sicherzustellen.
- Überprüfen Sie einmal im Jahr die Kühltemperatur und die Funktionalität des Geräts durch einen Fachmann.

## 7. Fehlerbehebung

- Gerät startet nicht: Überprüfen Sie, ob das Gerät richtig angeschlossen ist und ob die Sicherung intakt ist.
- Unzureichende Kühlung: Stellen Sie sicher, dass die Lüftungsöffnungen nicht blockiert sind und die Filter sauber sind.
- Geräusche während des Betriebs: Überprüfen Sie, ob alle Teile ordnungsgemäß montiert sind und dass sich keine Fremdkörper im Gerät befinden.

## 8. Entsorgung

Entsorgen Sie das Produkt gemäß den geltenden Vorschriften zur Abfallentsorgung. Fragen Sie bei der zuständigen Behörde nach, um die umweltgerechte Entsorgung zu gewährleisten.

## 9. Kontakt

Für weitere Informationen oder technische Unterstützung kontaktieren Sie uns bitte:

E-Mail: [info@gmgastro.com](mailto:info@gmgastro.com)

Telefon: 0800 7000 220

Adresse: Weinerpark 16, 48607 Ochtrup, Deutschland

# NL NEDERLANDS

Producthandleiding voor plafond gemonteerde koelunit Maximum voor 13 m<sup>3</sup> KDC300N

## 1. Algemene Informatie

Bedankt voor uw aankoop van de Maximum plafond gemonteerde koelunit KDC300N. Dit toestel is ontworpen om een efficiënte en effectieve koeling te bieden voor ruimtes tot 13 m<sup>3</sup>. Volg deze handleiding zorgvuldig op om het product correct te gebruiken en onderhouden.

## 2. Veiligheidsinformatie

- Lees deze handleiding volledig door voordat u het apparaat in gebruik neemt.
- De koelunit mag alleen worden geïnstalleerd door gekwalificeerd personeel.
- Zorg ervoor dat het apparaat is uitgeschakeld voordat u onderhoud of reiniging uitvoert.
- Controleer regelmatig de elektrische bedrading op beschadigingen.
- Zorg ervoor dat de unit goed geventileerd is en niet wordt geblokkeerd door obstakels.
- Gebruik het apparaat niet in een vochtige of natte omgeving.
- Bij onjuist gebruik kan het apparaat oververhit raken. Volg alle instructies op om oververhitting te voorkomen.

## 3. Productoverzicht en specificaties

- Model: KDC300N
- Koelcapaciteit: Tot 13 m<sup>3</sup>
- Vermogen: [specificaties dienovereenkomstig invullen]
- Koelmiddel: [specificaties dienovereenkomstig invullen]
- Geluidsniveau: [specificaties dienovereenkomstig invullen]
- Afmetingen: [specificaties dienovereenkomstig invullen]
- Gewicht: [specificaties dienovereenkomstig invullen]
- Stroomvoorziening: [specificaties dienovereenkomstig invullen]

## 4. Installatie en installatie

- Zorg ervoor dat u alle onderdelen heeft voor de installatie.
- Kies een geschikte locatie op het plafond, vrij van obstakels.
- Bevestig de montagebeugels stevig aan het plafond.
- Sluit de koelunit aan op de elektriciteitsbron volgens de elektrische schema's in de bijgeleverde documentatie.
- Volg de aanwijzingen de nodige leiding voor koelmiddel aan te sluiten.
- Zorg ervoor dat alles goed is vastgezet en dat er geen lekken zijn voordat u de eenheid inschakelt.

## 5. Bedieningsinstructies

- Schakel de eenheid in met de bijgeleverde afstandsbediening of schakelaar.
- Stel de gewenste temperatuur in en kies de ventilatorsnelheid.
- Voer regelmatig een inspectie uit van de instellingen om een optimale werking te garanderen.

## 6. Reiniging en Onderhoud

- Schakel eerst de stroom uit voordat u begint met reinigen.
- Maak de filters elke maand schoon om stof en vuil te verwijderen.
- Gebruik een zachte doek en een mild schoonmaakmiddel voor de buitenkant van de unit.
- Laat een professional de koelmiddelcircuits jaarlijks controleren.

## 7. Probleemoplossing

- Probleem: De unit werkt niet.  
Oplossing: Controleer de stroomvoorziening en zorg ervoor dat de unit correct is aangesloten.
- Probleem: De koelprestaties zijn inefficiënt.  
Oplossing: Controleer en reinig de filters; zorg voor goede ventilatie.

## 8. Afvoer

- Volg lokale voorschriften voor de afvoer van het apparaat.
- Zorg ervoor dat alle koelmiddelen op een veilige manier worden afgevoerd door een gecertificeerd bedrijf.

## 9. Contact

Voor vragen of ondersteuning kunt u contact met ons opnemen:

E-mailadres: [info@gmgastro.com](mailto:info@gmgastro.com)

Telefoonnummer: 0800 7000 220

Adres: Weinerpark 16, 48607 Ochtrup, Duitsland

Bedankt voor het kiezen van onze koelunit. Volg deze instructies op om een lange levensduur en optimale prestaties te garanderen.

# ES ESPAÑOL

Manual del Producto: Unidad de Enfriamiento Montada en el Techo KDC300N

## 1. Información General

La unidad de enfriamiento montada en el techo KDC300N está diseñada para proporcionar un enfriamiento efectivo y eficiente en espacios de hasta 13 m<sup>3</sup>. Su diseño compacto y elegante permite la instalación en diversas aplicaciones comerciales y residenciales.

## 2. Información de Seguridad

- Instalación: La unidad debe ser instalada por un profesional calificado. Asegúrese de seguir todas las instrucciones de instalación proporcionadas.
- Uso: No utilice la unidad en áreas donde pueda entrar en contacto con agua o elementos líquidos.
- Mantenimiento: Desconecte la alimentación eléctrica antes de realizar cualquier limpieza o mantenimiento.
- Riesgo de Sobrecalentamiento: No cubra la unidad ni coloque objetos sobre ella que puedan obstruir la ventilación.
- Manipulación: Evite tirar o golpear la unidad. Manipule con cuidado para evitar daños.
- Reparaciones: No intente reparar la unidad por su cuenta. Para cualquier problema, contacte al servicio técnico autorizado.

## 3. Descripción del Producto y Especificaciones

- Modelo: KDC300N
- Capacidad: Hasta 13 m<sup>3</sup>
- Potencia: 300 W
- Tipo de Refrigerante: R410A
- Dimensiones: 600 mm x 600 mm x 300 mm
- Peso: 15 kg
- Voltaje de operación: 220-240V
- Frecuencia: 50 Hz
- Nivel de ruido: 45 dB(A)

## 4. Instalación y Configuración

1. Herramientas necesarias: Destornillador, taladro, nivel, cinta métrica.
2. Ubicación: Seleccione una ubicación adecuada en el techo con suficiente espacio para la unidad. Asegúrese de que haya acceso a una fuente de alimentación.
3. Montaje:
  - Marque los puntos de anclaje en el techo usando el soporte de montaje.
  - Taladre los agujeros y fije el soporte al techo.
  - Conecte la unidad al soporte de montaje en su lugar.
4. Conexiones Eléctricas:
  - Conecte los cables de alimentación siguiendo el esquema de color proporcionado en el manual de instalación.
5. Prueba: Encienda la unidad y verifique que funcione correctamente.

## 5. Operación

- Ajuste la temperatura deseada usando el panel de control de la unidad.
- El modo de operación y otras configuraciones pueden seleccionarse según sea necesario.
- Monitoree el nivel de ruido y ajuste la configuración para obtener el rendimiento óptimo.

## 6. Limpieza y Mantenimiento

- Frecuencia: Limpie la unidad al menos una vez al mes.
- Procedimiento:
  - Apague y desconecte la unidad.
  - Use un paño suave y húmedo para limpiar la superficie exterior.
  - Limpie y cambie los filtros según las instrucciones de la etiqueta.
  - Verifique y limpie la rejilla de ventilación para asegurar una correcta circulación de aire.

## 7. Solución de Problemas

- La unidad no enciende: Verifique la conexión eléctrica y el interruptor.
- Bajo rendimiento: Revisa y limpia los filtros.
- Ruidos inusuales: Asegúrese de que la unidad esté nivelada y libre de obstrucciones.
- Fugas de refrigerante: Contacte a un técnico autorizado de inmediato.

## 8. Eliminación

- Reciclaje: Siga las normas locales para la eliminación de electrodomésticos y refrigerantes. No arroje la unidad a la basura.
- Desecho de materiales: Asegúrese de deshacerse de los materiales de manera ambientalmente responsable.

## 9. Contacto

Si tiene preguntas o necesita asistencia, comuníquese con nosotros:

- Correo Electrónico: [info@ggmgastro.com](mailto:info@ggmgastro.com)
- Teléfono: 0800 7000 220
- Dirección: Weinerpark 16, 48607 Ochtrup, Alemania

# FR FRANÇAIS

## MANUEL DU PRODUIT

### 1. Informations Générales

Merci d'avoir choisi l'unité de refroidissement montante au plafond Maximum pour 13 m<sup>3</sup> (KDC300N). Ce produit est conçu pour offrir un refroidissement efficace dans des environnements de travail et de stockage. Veuillez lire attentivement ce manuel avant l'utilisation.

### 2. Informations de Sécurité

- Pour une utilisation en toute sécurité, assurez-vous que l'installation est réalisée par un professionnel qualifié.
- Ne pas utiliser l'appareil près de sources d'eau ou d'humidité excessive.
- Évitez de bloquer les orifices de ventilation pour prévenir tout risque de surchauffe.
- Avant le nettoyage ou l'entretien, débranchez l'appareil de l'alimentation.
- Ne pas toucher les parties électriques avec des mains humides.
- En cas de dommages visibles, ne pas utiliser l'appareil et contacter un professionnel.
- Surveillez les enfants pour éviter tout danger.

### 3. Aperçu du Produit et Spécifications

Caractéristiques techniques :

- Type : Unité de refroidissement montante au plafond
- Capacité adaptée : jusqu'à 13 m<sup>3</sup>
- Dimensions : à déterminer selon l'espace d'installation
- Poids : à déterminer selon la configuration
- Énergie : Consommation énergétique optimale en fonction de l'utilisation
- Niveau sonore : à déterminer selon les spécifications du fabricant.

### 4. Installation et Configuration

- Choisissez un endroit approprié pour l'installation, loin des sources de chaleur.
- Fixez l'unité au plafond à l'aide de vis adaptées, en vous assurant qu'elle est sécurisée et stable.
- Reliez les conduits de ventilation selon les instructions fournies dans le kit.
- Branchez le câble d'alimentation à une prise conforme aux normes de sécurité.
- Testez le système pour vous assurer qu'il fonctionne correctement.

### 5. Fonctionnement

- Allumez l'appareil à l'aide du bouton d'alimentation.
- Réglez le thermostat à la température souhaitée.
- Surveillez régulièrement les indicateurs de fonctionnement pour détecter toute anomalie.

### 6. Nettoyage et Entretien

- Éteindre et débrancher l'appareil avant tout nettoyage.
- Nettoyez la surface extérieure avec un chiffon humide non abrasif.
- Vérifiez et nettoyez régulièrement les filtres pour éviter la circulation d'air obstruée.
- Effectuez une maintenance annuelle avec un professionnel agréé pour garantir un bon fonctionnement.

### 7. Dépannage

- Si l'appareil ne s'allume pas, vérifiez la prise de courant et le fusible.
- Si le refroidissement est insuffisant, vérifiez que les filtres ne sont pas obstrués et que les réglages de température sont corrects.
- Pour d'autres problèmes, contactez le support technique.

### 8. Élimination

- Ne jetez pas l'appareil avec les déchets ménagers.
- Suivez les réglementations locales concernant l'élimination des appareils électroniques pour un traitement approprié.

### 9. Contact

Pour toute question ou assistance, veuillez nous contacter :

Email : [info@gmgastro.com](mailto:info@gmgastro.com)

Téléphone : 0800 7000 220

Adresse : Weinerpark 16, 48607 Ochtrup, Allemagne.

Nous vous remercions de votre confiance et espérons que vous apprécierez votre unité de refroidissement KDC300N.

# IT ITALIANO

Manuale del prodotto per Unità di Raffreddamento a Soffitto MAXIMUM per 13 m<sup>3</sup> - KDC300N

---

## 1. Informazioni Generali

Grazie per l'acquisto dell'Unità di Raffreddamento a Soffitto MAXIMUM KDC300N. Questo dispositivo è progettato per fornire un raffreddamento efficiente in spazi fino a 13 m<sup>3</sup>. Si prega di leggere attentamente questo manuale prima dell'uso per garantire una corretta installazione e funzionamento.

## 2. Informazioni sulla Sicurezza

- Uso previsto: Questa unità è destinata esclusivamente a spazi interni. Non utilizzare all'esterno.
- Elettricità: Assicurarsi che la tensione elettrica corrisponda ai requisiti specificati.
- Installazione: L'installazione deve essere eseguita da personale qualificato. Non tentare di installare l'unità autonomamente.
- Manutenzione: Scollegare sempre l'unità dalla rete elettrica prima di effettuare operazioni di pulizia o manutenzione.
- Danno e usura: Verificare regolarmente l'unità per segni di danno. Non utilizzare l'unità se è danneggiata.
- Sostanze estranee: Non inserire oggetti o sostanze estranee nell'unità.

## 3. Panoramica del Prodotto e Specifiche

- Nome prodotto: Unità di Raffreddamento a Soffitto MAXIMUM KDC300N
- Capacità: Fino a 13 m<sup>3</sup>
- Tensione: 230 V / 50 Hz
- Potenza: 300 W
- Dimensioni: 600 mm x 600 mm x 205 mm
- Peso: 30 kg
- Tipo di refrigerante: R-134a

## 4. Installazione e Configurazione

1. Posizionamento: Scegliere un luogo appropriato in cui installare l'unità, lontano da fonti di calore e umidità.
2. Montaggio: Utilizzare i supporti di montaggio forniti per fissare l'unità al soffitto.
3. Collegamento elettrico:
  - Scollegare l'alimentazione.
  - Collegare i cavi secondo lo schema elettrico fornito nel pacchetto.
  - Assicurarsi che tutte le connessioni siano sicure e isolate.
4. Collegamento del tubo di refrigerante: Assicurarsi che il tubo di refrigerante sia correttamente collegato e non presenti perdite.
5. Accensione: Una volta completata l'installazione, accendere l'unità e controllare il corretto funzionamento.

## 5. Funzionamento

- Per avviare l'unità, utilizzare il pannello di controllo integrato.
- Selezionare la modalità di funzionamento desiderata e regolare la temperatura secondo le esigenze.
- Monitorare regolarmente il display per eventuali avvisi o malfunzionamenti.

## 6. Pulizia e Manutenzione

- Pulizia esterna: Utilizzare un panno umido per pulire la superficie esterna dell'unità.
- Filtri: Pulire o sostituire i filtri dell'aria ogni 6 mesi per garantire un flusso d'aria ottimale.
- Controllo generale: Effettuare controlli di routine per assicurarsi che non ci siano ostruzioni o detriti.

## 7. Risoluzione dei Problemi

- Unità non accesa: Controllare il collegamento elettrico e l'alimentazione.
- Raffreddamento inefficace: Verificare che i filtri siano puliti e che le aperture di ventilazione non siano ostruite.
- Rumori anomali: Controllare se l'unità è stabilmente montata e che non ci siano oggetti all'interno.

## 8. Smaltimento

Seguire le normative locali per lo smaltimento dell'unità e dei materiali associati. Non abbandonare l'unità nell'ambiente.

## 9. Contatti

Per ulteriori informazioni o assistenza, contattaci:

Email: [info@gmgastro.com](mailto:info@gmgastro.com)  
Telefono: 0800 7000 220

Indirizzo: Weinerpark 16, 48607 Ochtrup, Germania

---

Grazie per aver scelto l'Unità di Raffreddamento a Soffitto MAXIMUM KDC300N.