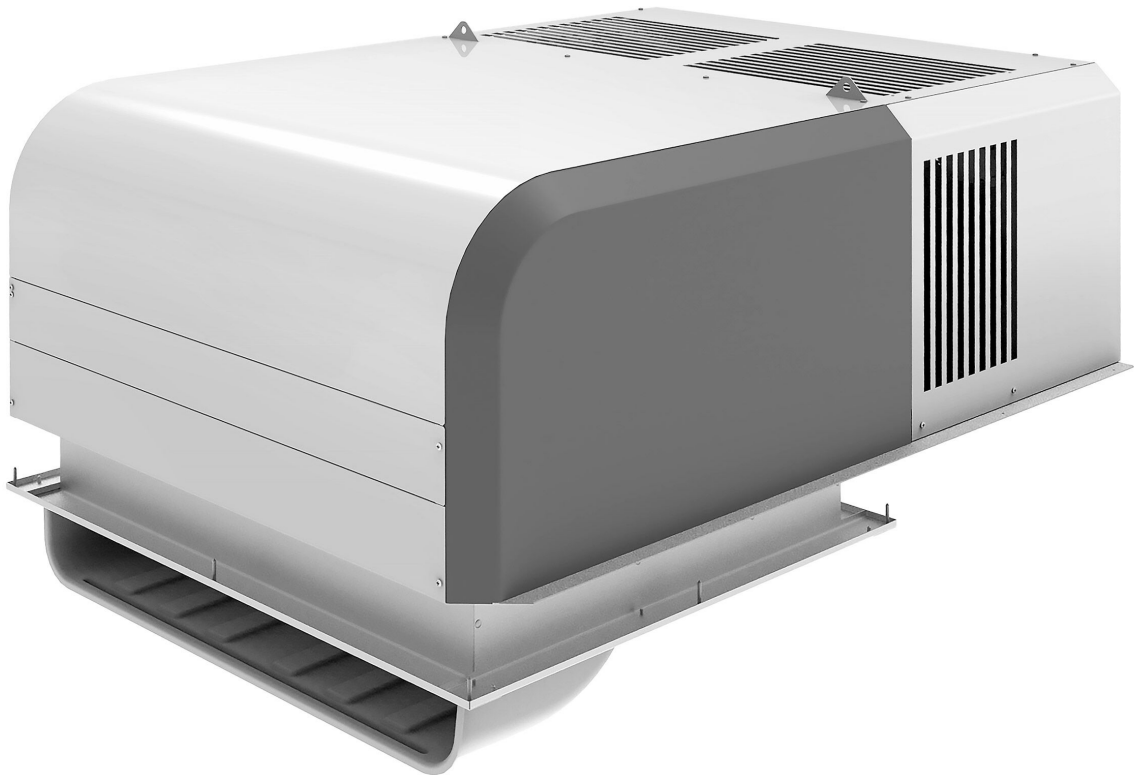


ggmgastro

Firmenadresse: GGM Gastro International GmbH Weinerpark 16, 48607 Ochtrup www.gmgastro.com Tel: +49 (0) 2553 / 722 01 00 Fax: +49 (0) 2553 / 722 02 00 Email: info@gmgastro.com

SKU: KDC500N

Ceiling-mounted cooling unit - maximum for 23.4 m³



DE | DEUTSCH
EN | ENGLISH
NL | NEDERLANDS
ES | ESPAÑOL
FR | FRANÇAIS
IT | ITALIANO

EN ENGLISH

Product Manual for Ceiling Mounted Cooling Unit KDC500N

1. General Information

Thank you for choosing the KDC500N Ceiling Mounted Cooling Unit. This unit is designed for efficient cooling and optimal performance in spaces up to 23.4 m³. Please read this manual thoroughly to ensure safe and proper usage.

2. Safety Information

- General Safety
 - Ensure the unit is installed by qualified personnel.
 - Do not operate the unit with a damaged power cord or plug.
 - Keep the unit away from flammable materials.
- Electrical Safety
 - Ensure the unit is connected to the correct voltage as specified.
 - Avoid overloading sockets to prevent fire hazards.
- Operational Safety
 - Do not block air inlets and outlets.
 - Keep children and pets away from the unit during operation.
 - Turn off the unit before cleaning or performing maintenance.
- Maintenance Safety
 - Regularly inspect the unit for signs of wear or damage.
 - Handle all components with care to avoid injury.
- Environmental Safety
 - Dispose of refrigerants according to local regulations.
 - Use environmentally friendly cleaning agents.

3. Product Overview and Specifications

- Model: KDC500N
- Cooling Capacity: Suitable for spaces up to 23.4 m³
- Power Supply: 220-240 V / 50 Hz
- Maximum Current: 2.2 A
- Cooling Medium: R410A
- Weight: 30 kg
- Dimensions: 840 mm x 740 mm x 270 mm

4. Setup and Installation

1. Location Selection
 - Choose a location with adequate airflow for optimal performance.
2. Required Tools
 - Screwdriver
 - Wrench
 - Level
3. Installation Steps
 - Use the provided mounting brackets to secure the unit to the ceiling.
 - Ensure the unit is level and securely fastened.
 - Connect the drainage pipe to prevent water accumulation.
 - Connect the power supply to the designated terminal.
 - Verify all connections are secure before powering on the unit.
5. Operation
 - Powering On
 - Ensure all safety checks are completed before connecting to power.
 - Use the unit's main switch to turn on.
 - Temperature Control
 - Adjust the thermostat to the desired temperature setting.
 - Fan Speed Control
 - Select the desired fan speed (low, medium, high) using the control panel.
6. Cleaning and Maintenance
 - Routine Cleaning
 - Turn off and unplug the unit before cleaning.
 - Use a soft cloth and mild detergent to clean the exterior.

- Filter Maintenance
 - Check and clean the air filters monthly.
 - Replace filters annually or as needed.
- Professional Servicing
 - Schedule routine servicing and inspections with a qualified technician every year.

7. Troubleshooting

- Unit Not Turning On
 - Check the power supply and circuit breaker.
- Insufficient Cooling
 - Ensure filters are clean and the air inlets/outlets are unobstructed.
- Unusual Noises
 - Check for loose components or foreign objects in the unit.
- Water Leakage
 - Inspect drainage pipe for clogs or improper installation.

8. Disposal

Dispose of the unit according to local regulations. Ensure the refrigerants and electronic components are handled by a certified disposal facility.

9. Contact

For further inquiries, please contact:

- Email: info@ggmgastro.com
- Phone: 0800 7000 220
- Address: Weinerpark 16, 48607 Ochtrup, Germany

DE DEUTSCH

Produktmanual für die Deckenmontierte Kühlanlage Maximum für 23,4 m³ - KDC500N

1. Allgemeine Informationen

Herzlichen Glückwunsch zum Erwerb der Deckenmontierten Kühlanlage Maximum KDC500N. Dieses hochwertige Produkt wurde für die Klimatisierung und Kühlung von Räumen bis zu 23,4 m³ ausgelegt. Lesen Sie dieses Handbuch sorgfältig durch, um das beste Nutzungserlebnis zu gewährleisten.

2. Sicherheitsinformationen

- Benutzungszweck: Dieses Gerät ist ausschließlich für die Kühlung von Innenräumen konzipiert. Verwenden Sie das Gerät nicht für andere Zwecke.
- Stromversorgung: Stellen Sie sicher, dass die Spannung mit der auf dem Typenschild angegebenen übereinstimmt. Eine falsche Stromversorgung kann zu Schäden führen.
- Installation: Die Installation muss gemäß den Anweisungen dieses Handbuchs durchgeführt werden. Falsche Installationen können zu Verletzungen oder Schäden führen.
- Wartung: Führen Sie regelmäßige Wartungsarbeiten gemäß diesem Handbuch durch, um die Sicherheit und Effizienz des Geräts zu gewährleisten.
- Kindersicherung: Halten Sie das Gerät außerhalb der Reichweite von Kindern und Haustieren.
- Reparatur: Bei Bedarf lassen Sie Reparaturen nur von autorisiertem Fachpersonal durchführen.
- Umgebung: Benutzen Sie das Gerät nicht in feuchten oder extrem heißen Umgebungen.

3. Produktübersicht und technische Daten

- Modell: KDC500N
- Kühlvolumen: 23,4 m³
- Spannung: 230 V
- Leistung: 500W
- Dimensionen (B×H×T): 600 mm × 300 mm × 600 mm
- Gewicht: 22 kg
- Geräuschpegel: 45 dB(A)

4. Einrichtung und Installation

1. Vorbereitung: Stellen Sie sicher, dass alle Teile im Lieferumfang enthalten sind. Überprüfen Sie die Dichtungen auf Beschädigungen.
2. Montageort: Wählen Sie einen Ort mit guter Raumluftzirkulation. Vermeiden Sie direkte Sonneneinstrahlung.
3. Befestigung: Befestigen Sie die Montagehalterung an der Decke gemäß den beiliegenden Anweisungen. Achten Sie darauf, dass die Halterung fest sitzt.
4. Stromanschluss: Verbinden Sie das Gerät mit einer geeigneten Stromquelle. Achten Sie darauf, die Netzkabel ordentlich zu verlegen und zu sichern.
5. Kühlmittelleitungen: Schließen Sie die Kühlmittelleitungen nach den Anweisungen im Handbuch an.
6. Überprüfen: Prüfen Sie alle Anschlüsse auf Dichtheit und Stabilität, bevor Sie das Gerät in Betrieb nehmen.

5. Betrieb

- Einschalten: Schalten Sie das Gerät über den Hauptschalter ein.
- Mode wählen: Wählen Sie den gewünschten Betriebsmodus über das Bedienfeld (Kühlung/Heizung).
- Temperatur einstellen: Stellen Sie die gewünschte Temperatur mithilfe der Bedienelemente ein.
- Lautstärke: Das System sollte leise arbeiten, stellen Sie sicher, dass keine Fremdkörper in die Lüftung gelangen.

6. Reinigung und Wartung

- Regelmäßige Reinigung: Reinigen Sie die Außenfläche des Geräts mit einem feuchten Tuch. Verwenden Sie keine aggressiven Reinigungsmittel.
- Filterwechsel: Überprüfen Sie den Luftfilter regelmäßig und wechseln Sie diesen alle 3 Monate oder bei Bedarf.
- Wartungsscheck: Lassen Sie das Gerät mindestens einmal jährlich von einem Fachmann überprüfen.

7. Fehlersuche

- Problem: Gerät startet nicht.
 - Lösung: Überprüfen Sie die Stromversorgung. Stellen Sie sicher, dass der Hauptschalter eingeschaltet ist.
- Problem: Unzureichende Kühlung.
 - Lösung: Überprüfen Sie die Einstellungen und den Luftfilter.
- Problem: Übermäßiger Geräuschpegel.
 - Lösung: Überprüfen Sie, ob sich Fremdkörper im Gerät befinden.

8. Entsorgung

Entsorgen Sie das Gerät gemäß den örtlichen Vorschriften für Elektroschrott. Bitte beachten Sie die Umweltschutzrichtlinien, um eine nachhaltige Entsorgung zu gewährleisten.

9. Kontakt

Für weitere Informationen oder bei Fragen kontaktieren Sie uns bitte:

- E-Mail: info@ggmgastro.com
- Telefon: 0800 7000 220
- Adresse: Weinerpark 16, 48607 Ochtrup, Deutschland

NL NEDERLANDS

Product Handleiding voor KDC500N Plafond Gemonteerde Koelunit

1. Algemene Informatie

Gefeliciteerd met uw aankoop van de KDC500N plafond gemonteerde koelunit. Dit apparaat is ontworpen voor een efficiënte koeling van ruimtes tot 23,4 m³. Deze handleiding biedt belangrijke informatie over het gebruik, onderhoud en de veiligheid van het product. Bewaar deze handleiding voor toekomstige referentie.

2. Veiligheidsinformatie

- Lees deze handleiding volledig door voordat u het apparaat in gebruik neemt en volg alle instructies nauwkeurig op.
- Het apparaat mag alleen worden geïnstalleerd door gekwalificeerd personeel.
- Zorg ervoor dat de installatie plaatsvindt in een goed geventileerde ruimte.
- Gebruik het apparaat alleen voor het beoogde doel zoals vermeld in deze handleiding.
- Voorkom direct contact met water om elektrische schokken te vermijden.
- Controleer regelmatig op beschadigingen aan de voeding en de aansluitingen. Gebruik het apparaat niet bij zichtbare schade.
- Houd het apparaat uit de buurt van kinderen en huisdieren.
- Bij storingen of defecten, trek onmiddellijk de stekker uit het stopcontact en neem contact op met de klantenservice.

3. Productoverzicht en Specificaties

- Model: KDC500N
- Koelcapaciteit: Tot 23,4 m³
- Afmetingen: 600 mm x 600 mm x 200 mm
- Gewicht: 20 kg
- Elektrische specificaties: 220-240V, 50Hz, 250W
- Geluidsniveau: ≤ 50 dB(A)

4. Setup en Installatie

1. Controleer de inhoud van de verpakking en zorg ervoor dat alle onderdelen aanwezig zijn.
2. Kies een geschikte locatie voor de installatie, zorg voor voldoende ruimte rondom het apparaat.
3. Bevestig de montagesteunen aan het plafond met de meegeleverde schroeven.
4. Hang de koelunit aan de montagesteunen en zorg voor een stevige bevestiging.
5. Sluit de elektriciteit aan volgens het aansluitschema in de handleiding.
6. Zorg ervoor dat alle luchtinlaten en -uitlaten vrij zijn van obstructies.
7. Voer een functionele test uit om te zorgen dat het apparaat correct werkt.

5. Gebruik

- Zet de koelunit aan via de hoofdschakelaar.
- Stel de temperatuur in op de gewenste waarde met de thermostaatcontrole.
- Laat het apparaat met rust tijdens het bedrijfsproces voor optimale prestaties.
- Maximaliseer de efficiëntie door een constante thermostaatinstelling aan te houden.

6. Onderhoud en Schoonmaak

- Schakel het apparaat uit en trek de stekker uit het stopcontact voordat u onderhoud uitvoert.
- Reinig de filters elke maand om een goede luchtstroom te garanderen.
- Gebruik een zachte, vochtige doek om het oppervlak van het apparaat schoon te maken.
- Controleer elk kwartaal of er geen stof of vuil ophoopt in de ventilatieopeningen.

7. Probleemoplossing

- Probleem: Koelunit werkt niet.
Oplossing: Controleer of het apparaat is aangesloten en of de stroomtoevoer werkt.
- Probleem: Laag koelvermogen.
Oplossing: Controleer de filters en reinig indien nodig. Zorg ervoor dat er geen obstructies zijn.
- Probleem: Ongebruikelijke geluiden.
Oplossing: Controleer of er losse onderdelen zijn en of het apparaat goed bevestigd is.

8. Afvoer

Bij het afvoeren van het apparaat dient u de lokale wetgeving inzake afvalbeheer en milieu te volgen. Vraag bij uw gemeente naar de juiste procedure voor het afvoeren van elektrische apparaten.

9. Contact

Voor vragen, opmerkingen of technische ondersteuning kunt u contact met ons opnemen:

E-mail: info@gmgastro.com

Telefoon: 0800 7000 220

Adres: Weinerpark 16, 48607 Ochtrup, Duitsland

Bewaar deze handleiding goed en volg de richtlijnen voor een optimaal gebruik van uw KDC500N plafond gemonteerde koelunit.

ES ESPAÑOL

Manual del Producto: Unidad de Enfriamiento Montada en el Techo KDC500N

1. Información General

La Unidad de Enfriamiento KDC500N es un sistema avanzado diseñado para ofrecer un rendimiento efectivo en la refrigeración de espacios de hasta 23.4 m³. Su diseño montado en el techo maximiza el uso del espacio, haciéndolo ideal para entornos comerciales y residenciales.

2. Información de Seguridad

- Este producto está diseñado exclusivamente para uso interior.
- Conecte la unidad a una toma de corriente adecuada y asegúrese de que el voltaje coincide con el especificado en la etiqueta.
- Evite el uso de alargadores o enchufes múltiples.
- Mantenga la unidad alejada de fuentes de agua y humedad.
- No cubra la unidad durante su funcionamiento.
- Desconecte la unidad antes de realizar cualquier mantenimiento.
- En caso de mal funcionamiento, apague el dispositivo y contacte al servicio técnico.
- Mantenga los componentes eléctricos fuera del alcance de los niños.
- Siga las instrucciones de instalación y operación al pie de la letra para evitar accidentes.

3. Descripción del Producto y Especificaciones

- Modelo: KDC500N
- Capacidad de refrigeración: hasta 23.4 m³
- Dimensiones: [Especificaciones exactas de tamaño]
- Potencia eléctrica: [Especificaciones de consumo de energía]
- Peso: [Peso de la unidad]
- Refrigerante: [Tipo de refrigerante utilizado]

4. Configuración e Instalación

1. Herramientas necesarias: Destornillador, taladro, nivel, llaves.
2. Seleccione una ubicación adecuada en el techo, asegurándose de que haya suficiente espacio alrededor de la unidad para flujo de aire.
3. Use el nivel para marcar la posición de los soportes de montaje en el techo.
4. Taladre los agujeros según las marcas y fije los soportes del techo.
5. Monte la unidad en los soportes y asegúrese de que esté bien sujeta.
6. Conecte la unidad a la red eléctrica siguiendo las especificaciones del fabricante.
7. Encienda la unidad para comprobar que funcionen todas las funcionalidades antes de finalizar la instalación.

5. Operación

- Para encender la unidad, use el interruptor ubicado en el panel frontal.
- Ajuste la temperatura mediante el termostato digital.
- Seleccione la velocidad del ventilador según sus preferencias (baja, media, alta).
- Para un rendimiento óptimo, configúrelo a una temperatura razonable para el espacio.

6. Limpieza y Mantenimiento

- Desconecte la unidad antes de limpiarla.
- Limpie el exterior de la unidad con un paño húmedo y un detergente suave.
- Retire y limpie los filtros de aire mensualmente; se pueden lavar con agua tibia y dejar secar al aire.
- Realice una revisión técnica anual para garantizar su funcionamiento adecuado.

7. Solución de Problemas

- La unidad no enciende: Verifique el fusible y ajuste la conexión eléctrica.
- No enfría adecuadamente: Limpie los filtros y verifique que no haya obstrucciones en las rejillas de aire.
- Ruidos extraños: Asegúrese de que la unidad esté correctamente instalada y que no haya piezas sueltas.

8. Eliminación

Al final de la vida útil de la unidad, siga las regulaciones locales para la eliminación de aparatos eléctricos y electrónicos. No descarte la unidad en la basura común. Póngase en contacto con instalaciones de reciclaje autorizadas.

9. Contacto

Para más información y servicio técnico, contacte:

- Correo electrónico: info@gmgastro.com
- Teléfono: 0800 7000 220
- Dirección: Weinerpark 16, 48607 Ochtrup, Alemania

FR FRANÇAIS

Manuel d'utilisation de l'Unité de Refroidissement Suspendue MAXIMUM KDC500N

1. Informations générales

Merci d'avoir choisi l'Unité de Refroidissement Suspendue MAXIMUM KDC500N. Cet appareil est conçu pour offrir une solution de refroidissement efficace et fiable pour les espaces jusqu'à 23,4 m³. Veuillez lire attentivement ce manuel avant l'utilisation.

2. Informations de sécurité

- Danger d'électrocution : Assurez-vous que l'appareil est débranché avant toute manipulation.
- Utilisation en intérieur uniquement : Ne pas utiliser cet appareil à l'extérieur.
- Ventilation adéquate : Assurez-vous qu'il y a une circulation d'air suffisante autour de l'appareil pour éviter la surchauffe.
- Ne pas obstruer les orifices d'aération : Gardez les orifices d'aération dégagés.
- Ne pas modifier : Ne pas apporter de modifications non autorisées ou de réparations.
- Énergie : Utilisez uniquement une source d'alimentation appropriée, conforme aux spécifications techniques.
- Surveillance de l'appareil : Ne laissez jamais l'appareil en marche sans surveillance, surtout autour des enfants.

3. Aperçu du produit et spécifications

- Modèle : KDC500N
- Capacité : pour des espaces jusqu'à 23,4 m³
- Type de réfrigérant : R290
- Dimensions : 600 x 600 x 250 mm
- Poids : 25 kg
- Niveau sonore : 56 dB
- Tension : 220-240 V / 50 Hz
- Puissance : 500 W

4. Installation et mise en place

1. Emplacement : Choisissez un emplacement proche d'une source d'alimentation électrique et qui permet une circulation d'air adéquate.

2. Montage :

- Fixez le support de montage au plafond à l'aide des vis fournies.
- Accrochez l'unité de refroidissement sur le support de montage.

3. Raccordement électrique :

- Connectez le câble d'alimentation à une prise appropriée.
- Assurez-vous que le circuit électrique est protégé par un disjoncteur.

4. Test : Après installation, allumez l'appareil pour vérifier qu'il fonctionne correctement.

5. Fonctionnement

- Commencer : Appuyez sur le bouton d'alimentation pour démarrer l'unité.
- Réglage de la température : Utilisez le panneau de commande pour sélectionner la température désirée.
- Modes de fonctionnement : L'appareil dispose de différents modes (normal, éco) accessibles via le panneau.

6. Nettoyage et entretien

- Déconnexion : Débranchez l'appareil avant toute opération de nettoyage.
- Utilisez un chiffon doux : Nettoyez le boîtier avec un chiffon humide.
- Filtres : Vérifiez et nettoyez les filtres tous les mois pour maintenir l'efficacité.

7. Dépannage

- L'appareil ne démarre pas :
 - Vérifiez la connexion électrique.
 - Testez la prise avec un autre appareil.
- Refroidissement inefficace :
 - Nettoyez les filtres.
 - Assurez-vous que les orifices d'aération ne sont pas obstrués.
- Bruits anormaux :
 - Vérifiez que l'appareil est correctement monté et fixé.

8. Élimination

Ne pas jeter l'appareil avec les ordures ménagères. Faites-le recycler conformément à la législation locale sur les déchets et appareils électriques.

9. Contact

Pour toute question ou assistance, veuillez nous contacter à :

- Email : info@gmgastro.com
- Téléphone : 0800 7000 220
- Adresse : Weinerpark 16, 48607 Ochtrup, Allemagne

IT ITALIANO

Manuale del Prodotto: Unità di Raffreddamento a Soffitto MAXIMUM KDC500N

1. Informazioni Generali

Congratulazioni per l'acquisto dell'unità di raffreddamento a soffitto MAXIMUM KDC500N. Questo prodotto è progettato per fornire una soluzione di raffreddamento efficace per spazi fino a 23,4 m³. Si prega di leggere attentamente questo manuale prima di utilizzare il prodotto per garantirne un utilizzo sicuro ed efficace.

2. Informazioni sulla Sicurezza

- Uso previsto: Questa unità è destinata esclusivamente all'uso commerciale per ambienti interni. Non utilizzare l'unità in spazi aperti.
- Elettricità: Assicurarsi che l'installazione elettrica sia eseguita da un professionista autorizzato. Utilizzare solo la tensione indicata.
- Ventilazione: Garantire una ventilazione adeguata durante il funzionamento per prevenire il surriscaldamento.
- Manutenzione: Eseguire regolarmente controlli e manutenzioni programmate per garantire il funzionamento sicuro dell'unità.
- Sicurezza fisica: Evitare di toccare parti mobili o calde durante il funzionamento. Tenere lontani bambini e animali domestici.
- Emergenza: In caso di perdite di refrigerante o altri problemi, contattare immediatamente il servizio assistenza.

3. Panoramica del Prodotto e Specifiche

- Modello: KDC500N
- Volume di raffreddamento: per spazi fino a 23,4 m³
- Dimensioni: da specificare
- Consumo energetico: da specificare
- Tipo di refrigerante: da specificare
- Potenza: da specificare

4. Installazione e Configurazione

- Passo 1: Scegliere un'area adatta per l'installazione, con sufficiente spazio sopra per il montaggio.
- Passo 2: Assicurarsi che l'alimentazione elettrica sia disattivata prima di iniziare l'installazione.
- Passo 3: Montare il supporto di installazione al soffitto utilizzando i tasselli e le viti forniti.
- Passo 4: Posizionare l'unità di raffreddamento sul supporto montato.
- Passo 5: Collegare i condotti dell'aria e l'alimentazione elettrica secondo le indicazioni nel diagramma di cablaggio allegato.
- Passo 6: Accertarsi che tutti i collegamenti siano sicuri prima di riaccendere l'alimentazione.

5. Funzionamento

- Accendere l'unità utilizzando l'interruttore on/off.
- Regolare la temperatura e la velocità del ventilatore secondo necessità tramite il pannello di controllo.
- Monitorare il funzionamento corretto attraverso le spie luminose sul pannello di controllo.

6. Pulizia e Manutenzione

- Spegner e scollegare l'unità prima di effettuare qualsiasi operazione di pulizia.
- Utilizzare un panno umido per pulire l'esterno dell'unità regolarmente.
- Controllare e, se necessario, pulire i filtri d'aria ogni mese.
- Programmare una revisione annuale da un tecnico qualificato.

7. Risoluzione dei Problemi

- L'unità non si accende: Controllare che l'alimentazione elettrica sia attiva e i cavi siano ben collegati.
- Il raffreddamento è inefficiente: Verificare il filtro dell'aria e pulirlo se necessario.
- Rumori insoliti: Contattare il centro assistenza per verificare malfunzionamenti.

8. Smaltimento

- Smaltire l'unità conforme alle normative locali sui rifiuti. Assicurarsi di rimuovere in modo sicuro il refrigerante prima dello smaltimento.

9. Contatti

Per ulteriori informazioni o assistenza, contattaci:

Email: info@gmgastro.com

Telefono: 0800 7000 220

Indirizzo: Weinerpark 16, 48607 Ochtrup, Germania.