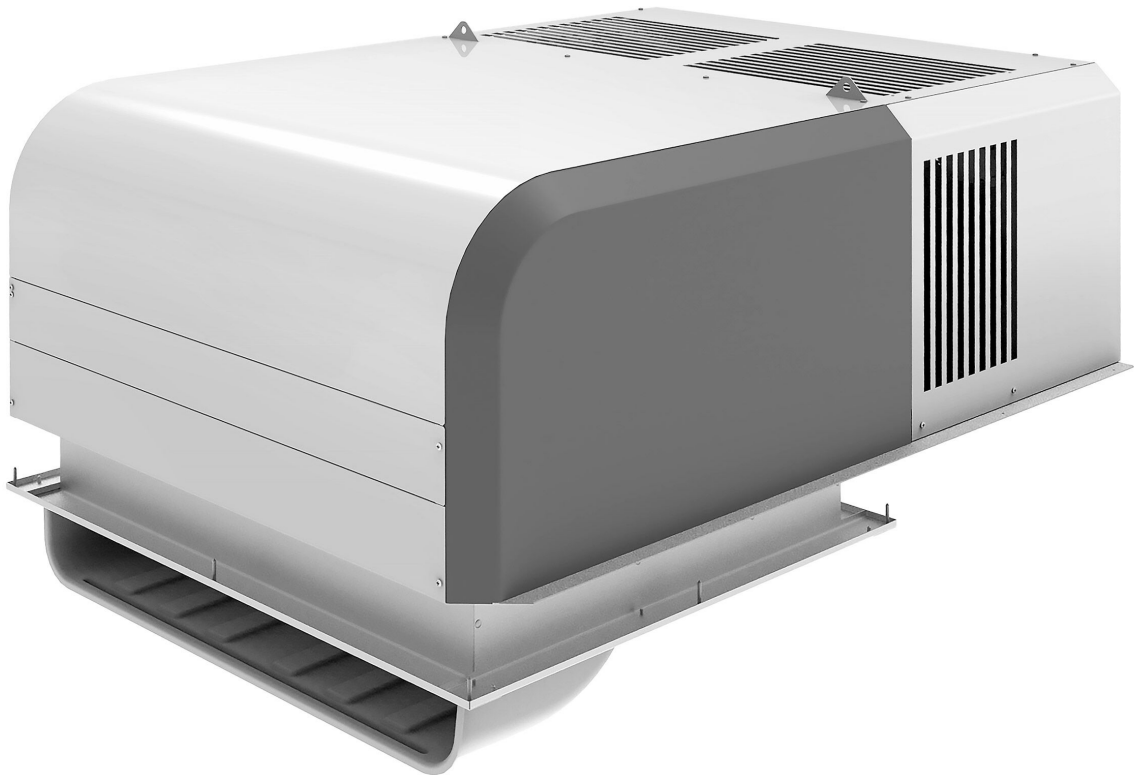


# ggmgastro

Firmenadresse: GGM Gastro International GmbH Weinerpark 16, 48607 Ochtrup [www.gmgastro.com](http://www.gmgastro.com) Tel: +49 (0) 2553 / 722 01 00 Fax: +49 (0) 2553 / 722 02 00 Email: [info@gmgastro.com](mailto:info@gmgastro.com)

## SKU: KDC600N

**Ceiling-mounted cooling unit - maximum for 35.1 m<sup>3</sup>**



DE | DEUTSCH  
EN | ENGLISH  
NL | NEDERLANDS  
ES | ESPAÑOL  
FR | FRANÇAIS  
IT | ITALIANO

# EN ENGLISH

Product Manual for Ceiling Mounted Cooling Unit - Maximum for 35.1 m<sup>3</sup> (Model: KDC600N)

## 1. General Information

Congratulations on your purchase of the KDC600N Ceiling Mounted Cooling Unit. This product is designed to provide effective cooling in small to medium-sized spaces up to 35.1 m<sup>3</sup>. Please read this manual thoroughly before installation and operation to ensure optimal performance and safety.

## 2. Safety Information

- Electrical Safety: Ensure all electrical connections comply with local regulations. Disconnect power before installation or maintenance.
- Installation Safety: Install the unit in a location that allows for proper airflow and is free from obstructions. The mounting area must support the weight of the unit.
- Operating Conditions: Do not operate in extreme humidity or dusty environments. Maintain room temperatures and humidity levels within the unit's specified operating conditions.
- User Precautions: This unit should be used by individuals familiar with its operation. Keep children and pets away from the unit during operation.
- Maintenance Caution: Always disconnect the power supply before cleaning or performing maintenance to avoid electrical hazards.

## 3. Product Overview and Specifications

- Model: KDC600N
- Cooling Capacity: 6000 BTU/h
- Recommended Room Size: up to 35.1 m<sup>3</sup>
- Power Supply: 220-240V/50Hz
- Dimensions: 600mm x 600mm x 240mm
- Weight: 25 kg
- Refrigerant: R410A
- Noise Level: ≤ 50dB(A) at 1m

## 4. Setup and Installation

1. Select a suitable location for installation near a power outlet and where the air can flow freely.
2. Use a flat, stable surface to mount the unit securely.
3. Ensure the mounting brackets are firmly attached to the ceiling.
4. Connect the refrigerant lines as per the manufacturer's specifications. Ensure there are no leaks.
5. Connect the electrical supply to the unit, adhering to electrical safety guidelines.
6. Turn on the power and test for proper operation before finalizing the installation.

## 5. Operation

- To operate the KDC600N, use the provided remote control or the manual interface on the unit.
- Adjust the temperature settings to your desired level using the thermostat.
- Use the fan settings to control airflow as needed.
- Make sure that air intake and exhaust areas are not obstructed for efficient operation.

## 6. Cleaning and Maintenance

- Regularly clean the unit's exterior with a damp cloth and mild detergent.
- Check and clean the air filter every month; replace or clean as needed to ensure maximum airflow and efficiency.
- Inspect the refrigerant lines and electrical connections for signs of wear or leaks annually.
- Schedule professional maintenance at least once a year for thorough inspection and servicing.

## 7. Troubleshooting

- Unit does not start: Check if the power supply is connected and functioning. Ensure the remote control batteries are charged.
- Insufficient cooling: Verify the air filter is clean and that the refrigerant levels are adequate.
- Unusual noise: Check for loose parts or foreign objects in the fan or motor housing.
- Water leakage: Inspect for blockages in the drainage system and ensure proper installation.

## 8. Disposal

Properly dispose of the unit in accordance with local regulations. Avoid disposing of the unit in regular waste. Contact a local waste management service for guidance on safe disposal, especially regarding refrigerants.

## 9. Contact

For questions, assistance, or additional support, please contact us:

Email: [info@gmgastro.com](mailto:info@gmgastro.com)

Phone Number: 0800 7000 220

Address: Weinerpark 16, 48607 Ochtrup, Germany

Thank you for choosing the KDC600N Ceiling Mounted Cooling Unit. We wish you a pleasant experience with our product.

# DE DEUTSCH

## Produktmanual für die Deckenmontierte Kühlanlage Maximum KDC600N

### 1. Allgemeine Informationen

Herzlichen Glückwunsch zum Kauf der Maximum Deckenmontierten Kühlanlage KDC600N. Dieses Produkt wurde unterschiedlichsten Anforderungen in der Gastronomie gerecht und bietet zuverlässige Kühlung für Räume bis zu 35,1 m<sup>3</sup>. Bitte lesen Sie dieses Handbuch sorgfältig durch, um sicherzustellen, dass Sie das Produkt richtig und sicher verwenden.

### 2. Sicherheitsinformationen

- Allgemeine Sicherheit: Das Gerät darf nur von qualifiziertem Personal installiert und gewartet werden.
- Stromversorgung: Stellen Sie sicher, dass die Stromversorgung des Geräts mit der auf dem Typenschild angegebenen Spannung übereinstimmt. Verwenden Sie keine Verlängerungskabel.
- Wasserdichtheit: Das Gerät ist nicht wasserdicht. Halten Sie es von Wasserquellen fern.
- Belüftung: Sorgen Sie für eine ausreichende Belüftung im Installationsbereich.
- Betriebsumgebung: Verwenden Sie das Gerät nicht in Bereichen mit aggressiven Chemikalien oder extremen Temperaturen.
- Wartung: Lassen Sie das Gerät regelmäßig von einem Fachmann warten, um Sicherheitsrisiken zu vermeiden.
- Brandgefahr: Halten Sie brennbare Materialien von der Kühlanlage fern, um Brandgefahren zu minimieren.
- Benutzerschutz: Kinder und unbefugte Personen sollten vom Gerät ferngehalten werden.

### 3. Produktübersicht und Spezifikationen

- Modell: KDC600N
- Kühlluftstrom: 600 m<sup>3</sup>/h
- Kühlkapazität: 2.600 Watt
- Betriebsbereich: -5°C bis +5°C
- Stromversorgung: 220-240V, 50Hz
- Energieeffizienzklasse: A
- Abmessungen (L x B x H): 780 x 620 x 260 mm
- Gewicht: 40 kg
- Material: Hochwertiger, korrosionsbeständiger Stahl

### 4. Einrichtung und Installation

1. Vorbereitung: Überprüfen Sie alle Teile und stellen Sie sicher, dass keine Beschädigungen vorliegen.
2. Aufhängung: Wählen Sie einen geeigneten Standort an der Decke, der die erforderliche Luftzirkulation ermöglicht.
3. Befestigung: Verwenden Sie die mitgelieferten Montageschrauben und Dübel, um das Gerät sicher an der Decke zu befestigen.
4. Anschluss: Schließen Sie das Gerät an die Stromversorgung an, unter Berücksichtigung der Sicherheitsvorschriften.
5. Testlauf: Schalten Sie das Gerät ein und stellen Sie sicher, dass es ordnungsgemäß funktioniert.

### 5. Betrieb

- Schalten Sie das Gerät über den Hauptschalter ein.
- Stellen Sie die gewünschte Temperatur über das Bedienelement ein.
- Überwachen Sie die Betriebsanzeige auf eine ordnungsgemäße Funktion.

### 6. Reinigung und Wartung

- Regelmäßige Reinigung: Reinigen Sie die äußere Oberfläche des Geräts mit einem weichen, feuchten Tuch.
- Filterwechsel: Überprüfen Sie die Luftfilter alle drei Monate und reinigen oder ersetzen Sie diese nach Bedarf.
- Wartung durch Fachpersonal: Lassen Sie das Gerät mindestens einmal jährlich von einem qualifizierten Techniker überprüfen.

### 7. Fehlerbehebung

- Gerät ist nicht eingeschaltet: Überprüfen Sie die Stromversorgung und den Hauptschalter.
- Unzureichende Kühlung: Reinigen Sie die Lüftungsfiler und überprüfen Sie den Kühlmittelstand.
- Geräusche während des Betriebs: Stellen Sie sicher, dass das Gerät sicher montiert ist und keine Gegenstände im Weg sind.

### 8. Entsorgung

- Entsorgen Sie das Gerät gemäß den örtlichen Vorschriften zur Abfallentsorgung.
- Berücksichtigen Sie die Umwelt und bringen Sie das Produkt zu einer autorisierten Sammelstelle für Elektro- und Elektronikgeräte.

### 9. Kontakt

Für weitere Informationen oder Unterstützung kontaktieren Sie uns bitte:

- E-Mail: [info@gmgastro.com](mailto:info@gmgastro.com)
- Telefon: 0800 7000 220
- Adresse: Weinerpark 16, 48607 Ochtrup, Deutschland

Vielen Dank, dass Sie sich für die Maximum KDC600N entschieden haben. Wir wünschen Ihnen eine erfolgreiche Nutzung!

# NL NEDERLANDS

## Producthandleiding voor de plafond gemonteerde koelunit MAXIMUM KDC600N

### 1. Algemene informatie

De plafond gemonteerde koelunit MAXIMUM KDC600N is ontworpen voor een efficiënte klimaatbeheersing in ruimtes tot 35,1 m<sup>3</sup>. Dit apparaat maakt gebruik van geavanceerde technologie om een constante en comfortabele temperatuur te behouden, wat essentieel is voor het behoud van de kwaliteit van voedingsmiddelen en andere gevoelige producten.

### 2. Veiligheidsinformatie

- Gebruik het apparaat alleen volgens de instructies in deze handleiding.
- Zorg ervoor dat de koelunit is geïnstalleerd door een gekwalificeerd technicus.
- Het is belangrijk om het apparaat te aarden om elektrische schokken te voorkomen.
- Vermijd contact met water en andere vloeistoffen.
- Controleer regelmatig de status van de bekabeling en onderdelen om schade of slijtage te voorkomen.
- Schakel het apparaat uit voordat u onderhoud of reiniging uitvoert.
- Gebruik geen vreemde voorwerpen om de ventilatieopeningen te blokkeren of te bedekken.

### 3. Productoverzicht en specificaties

- Model: KDC600N
- Koelcapaciteit: 600W
- Afmetingen (HxBxD): 200x600x600 mm
- Gewicht: 14 kg
- Voedingsspanning: 220-240V/50Hz
- Geluidsniveau: 35 dB(A)
- Geschikt voor ruimtes tot: 35,1 m<sup>3</sup>

### 4. Setup en installatie

1. Controleer of de locatie geschikt is voor installatie, met voldoende ruimte rondom de unit.
2. Bevestig de montagebeugel stevig aan het plafond met de meegeleverde schroeven en pluggen.
3. Hang de koelunit aan de bevestigingsbeugel.
4. Sluit de unit aan op een geschikt elektrische circuit volgens plaatselijke voorschriften. Gebruik een gekwalificeerde elektricien voor deze stap.
5. Zorg ervoor dat de luchtinlaat en -uitlaat vrij zijn van obstructies.
6. Controleer de verbindingen op lekken en zorg ervoor dat de koelmiddelcircuits in takt zijn.

### 5. Bedieningsinstructies

- Zet de unit aan met de aan-/uitknop die zich aan de voorkant bevindt.
- Stel de gewenste temperatuur in met de regeling op het bedieningspaneel.
- Monitor de temperatuur en pas indien nodig de instellingen aan.

### 6. Reiniging en onderhoud

- Schakel de unit uit en ontkoppel deze van de stroomvoorziening voordat u begint met reinigen.
- Reinig de buitenkant van de unit met een vochtige doek en een mild schoonmaakmiddel.
- Verwijder en reinig de luchtfilters elke maand en vervang ze indien nodig.
- Controleer regelmatig de koelvloeistofniveaus en laat het systeem indien nodig bijvullen door een professional.

### 7. Probleemoplossing

- Probleem: De unit koelt niet genoeg.  
Oplossing: Controleer de temperatuurinstellingen en zorg ervoor dat de luchtinlaat en -uitlaat vrij zijn.
- Probleem: De unit maakt ongebruikelijke geluiden.  
Oplossing: Controleer op losse onderdelen of obstructies rond de ventilator.
- Probleem: Houdt geen koeling aan.  
Oplossing: Controleer de stroomvoorziening en zorg ervoor dat de unit correct is aangesloten.

### 8. Afvoer

Volg lokale richtlijnen voor de afvoer van elektrische apparatuur. Verwijder de koelunit op een veilige manier, waarbij u ervoor zorgt dat het koelmiddel op de juiste wijze wordt afgevoerd door een gecertificeerde professional.

### 9. Contact

Voor vragen of ondersteuning kunt u contact met ons opnemen:

Email: [info@gmgastro.com](mailto:info@gmgastro.com)

Telefoon: 0800 7000 220

Adres: Weinerpark 16, 48607 Ochtrup, Duitsland

# ES ESPAÑOL

Manual de Producto: Unidad de Enfriamiento Montada en Techo Maximum para 35.1 m<sup>3</sup> - KDC600N

---

## 1. Información General

La unidad de enfriamiento montada en el techo KDC600N está diseñada para proporcionar un enfriamiento eficiente en espacios de hasta 35.1 m<sup>3</sup>. Este dispositivo es ideal para aplicaciones comerciales y ofrece un rendimiento confiable y duradero.

---

## 2. Información de Seguridad

- Instalación Segura: Asegúrese de que la instalación sea realizada por personal calificado. No intente instalar el dispositivo sin la ayuda de un profesional.
- Alimentación Eléctrica: Verifique que la conexión eléctrica sea adecuada y conforme a las normativas locales. Utilice una fuente de alimentación que cumpla con los requisitos del dispositivo.
- Evitar el Agua: Mantenga el dispositivo alejado de fuentes de agua y humedad excesiva para prevenir riesgos eléctricos.
- Mantenimiento Regular: Realice mantenimiento y limpieza periódica para garantizar un buen funcionamiento y prolongar la vida útil del producto.
- Uso Adecuado: Utilice la unidad solo para los fines especificados. No la utilice en condiciones ambientales no apropiadas.
- Advertencias: No bloquee las salidas de aire y mantenga el área alrededor del dispositivo despejada.

---

## 3. Descripción del Producto y Especificaciones

- Modelo: KDC600N
- Capacidad: Para espacios de hasta 35.1 m<sup>3</sup>
- Dimensiones:
  - Largo: [especificar dimensiones en cm]
  - Ancho: [especificar dimensiones en cm]
  - Altura: [especificar dimensiones en cm]
- Peso: [especificar peso en kg]
- Consumo de Energía: [especificar consumo en Watts]
- Tipo de Refrigerante: [especificar tipo]
- Voltaje: [especificar voltaje en V]
- Frecuencia: [especificar frecuencia en Hz]
- Precauciones: Cumple con la normativa GPSR.

---

## 4. Instalación y Configuración

1. Ubicación: Elija una ubicación adecuada que permita una ventilación adecuada.
2. Montaje: Utilice los soportes incluidos para montar la unidad en el techo. Asegúrese de que esté nivelada y firmemente asegurada.
3. Conexiones Eléctricas: Conecte el cableado eléctrico según las instrucciones del fabricante. Asegúrese de desconectar la energía antes de realizar cualquier conexión.
4. Conexiones de Refrigerante: Realice las conexiones necesarias del sistema de refrigerante siguiendo las especificaciones técnicas.

---

## 5. Funcionamiento

- Encienda la unidad utilizando el panel de control.
- Ajuste la temperatura y el modo de funcionamiento según las necesidades del espacio.
- Monitoree los indicadores de funcionamiento y asegúrese de que estén en condiciones normales.

---

## 6. Limpieza y Mantenimiento

- Limpieza Regular: Limpie los filtros cada tres meses y reemplázelos si están dañados.
- Verificación: Inspeccione visualmente las conexiones y el estado general de la unidad al menos una vez al año.
- Desinfección: Utilice limpiadores no abrasivos y paños suaves para limpiar la superficie exterior.

---

## 7. Solución de Problemas

- La unidad no enciende: Verifique la conexión eléctrica y el estado del interruptor.
- El enfriamiento es ineficiente: Revise los filtros y asegúrese de que no estén obstruidos.
- Ruido excesivo: Asegúrese de que la unidad esté montada correctamente y que no haya objetos bloqueando el ventilador.

---

## 8. Eliminación

- Cuando el producto haya llegado al final de su vida útil, asegúrese de que sea desechado de acuerdo con las regulaciones locales de reciclaje. No deseche el dispositivo junto con los residuos normales.

---

## 9. Contacto

Para preguntas, asistencia o más información, contáctenos:

- Email: [info@gmgastro.com](mailto:info@gmgastro.com)
- Teléfono: 0800 7000 220
- Dirección: Weinerpark 16, 48607 Ochtrup, Alemania

---

Por favor, sigue todas las instrucciones al pie de la letra para una experiencia segura y eficaz.

# FR FRANÇAIS

## Manuel du produit

### Informations Générales

Merci d'avoir choisi l'unité de refroidissement murale Maximum KDC600N. Cet appareil est conçu pour offrir des performances de refroidissement optimales pour les espaces allant jusqu'à 35,1 m<sup>3</sup>. Veuillez lire ce manuel attentivement avant l'utilisation pour garantir une utilisation sûre et efficace de l'appareil.

### Informations de Sécurité

- Utilisation prévue : Cet appareil est uniquement destiné à un usage professionnel dans des environnements contrôlés.
- Installation : Doit être réalisé par un professionnel qualifié. Ne pas essayer d'installer l'appareil vous-même.
- Électrique : Veuillez vous assurer que l'appareil est raccordé à une source d'alimentation appropriée et conforme aux règlements locaux. Utilisez des prises avec une mise à la terre adéquate.
- Entretien : Débrancher l'appareil avant toute opération de nettoyage ou de maintenance.
- En cas de défaillance : Ne pas utiliser l'appareil s'il présente des signes de dommages visibles. Contacter un service de maintenance qualifié.
- Environnement : Éviter tout contact avec l'eau et les liquides pour prévenir les courts-circuits ou les défaillances électriques.

### Aperçu du produit et spécifications

- Modèle : KDC600N
- Volume d'utilisation : Jusqu'à 35,1 m<sup>3</sup>
- Dimensions (L x P x H) : 600 x 600 x 200 mm
- Poids : 32 kg
- Capacité de refroidissement : 2500 W
- Niveau sonore : 52 dB(A)
- Type de réfrigérant : R410A
- Consommation électrique : 900 W
- Tension d'alimentation : 230 V

### Installation et mise en place

1. Emplacement : Choisir un emplacement approprié, loin des obstacles et dans un espace bien ventilé.
2. Préparation : Assurez-vous que toutes les surfaces sont propres et sèches. Vérifiez la présence de câbles électriques exposés.
3. Montage : Fixer l'appareil au plafond en utilisant les outils et les vis fournis.
4. Raccordement : Connecter l'appareil à l'alimentation électrique conformément aux normes locales.
5. Évacuation d'eau : Connecter le tuyau d'évacuation à la sortie d'eau pour éviter toute accumulation d'humidité.

### Fonctionnement

- Mise sous tension : Appuyer sur le bouton d'alimentation pour commencer.
- Réglage de la température : Utiliser le panneau de commande pour régler la température souhaitée.
- Modes de fonctionnement : Alternier entre les différents modes (refroidissement, déshumidification) selon vos besoins.

### Nettoyage et entretien

- Fréquence : Nettoyer le filtre tous les mois pour maintenir une efficacité optimale.
- Démontage du filtre : Retirer le panneau avant et enlever le filtre.
- Nettoyage : Laver le filtre à l'eau tiède avec un détergent doux. Sécher complètement avant de le remettre en place.
- Inspection : Vérifier régulièrement le système pour déceler tout signe d'usure ou de dommage.

### Dépannage

- Problème : L'appareil ne démarre pas.
  - Solution : Vérifiez la connexion électrique et assurez-vous que l'appareil est bien branché.
- Problème : Mauvaise performance de refroidissement.
  - Solution : Nettoyer le filtre et vérifier l'utilisation de l'appareil dans les spécifications recommandées.
- Problème : Bruit excessif.
  - Solution : Vérifiez que l'installation est correcte et qu'aucun objet n'entrave le fonctionnement de l'appareil.

### Élimination

Ce produit doit être éliminé conformément aux réglementations en vigueur concernant les déchets électroménagers. Ne pas jeter dans les ordures ménagères. Recyclez les matériaux lorsque cela est possible.



## Contact

Pour toute question ou assistance, veuillez nous contacter :

- Email : [info@gmgastro.com](mailto:info@gmgastro.com)
- Téléphone : 0800 7000 220
- Adresse : Weinerpark 16, 48607 Ochtrup, Allemagne

# IT ITALIANO

Manuale del Prodotto: Unità di Raffreddamento Montata a Soffitto KDC600N

## 1. Informazioni Generali

Grazie per aver scelto l'unità di raffreddamento montata a soffitto KDC600N. Questo prodotto è progettato per offrire un'elevata efficienza di raffreddamento in spazi fino a 35,1 m<sup>3</sup>. Si prega di leggere attentamente questo manuale prima di installare e utilizzare il prodotto.

## 2. Informazioni sulla Sicurezza

- **Uso Adeguato:** Utilizzare l'unità di raffreddamento esclusivamente per applicazioni di raffreddamento e in conformità con le specifiche del produttore.
- **Installazione:** Solo personale qualificato deve installare il dispositivo. Assicurarsi che l'unità sia correttamente collegata all'alimentazione elettrica.
- **Scarico Elettrico:** Disconnettere l'alimentazione prima di pulire o effettuare manutenzioni.
- **Manutenzione:** Effettuare la manutenzione regolarmente per prevenire guasti e garantire prestazioni ottimali.
- **Sostanze Pericolose:** Non inalare fumi tossici generati da un uso improprio o da guasti dell'unità.

## 3. Panoramica del Prodotto e Specifiche

- **Tipo di Prodotto:** Unità di Raffreddamento Montata a Soffitto
- **Capacità di Raffreddamento:** 35,1 m<sup>3</sup>
- **dimensioni (L x P x A):** [Specificare le dimensioni]
- **Peso:** [Specificare il peso]
- **Alimentazione:** [Specificare la tensione e la potenza]
- **Frequenza di funzionamento:** [Specificare la frequenza]

## 4. Installazione e Configurazione

1. **Posizionamento:** Selezionare una posizione appropriata sul soffitto, lontano da fonti di calore dirette.

2. **Montaggio:**

- Fissare i supporti di montaggio forniti al soffitto utilizzando viti adatte.
- Posizionare l'unità di raffreddamento sui supporti e garantire che sia stabile.

3. **Collegamento Elettrico:**

- Assicurarsi di utilizzare un cavo di alimentazione adeguato.
- Collegare l'unità all'alimentazione elettrica secondo lo schema fornito.

4. **Verifica:** Controllare che sia correttamente installato e fissato.

## 5. Funzionamento

- Accendere l'unità utilizzando l'interruttore principale.
- Regolare le impostazioni di temperatura e modalità tramite il pannello di controllo.
- Monitorare il funzionamento dell'unità per assicurarsi che la ventilazione funzioni correttamente.

## 6. Pulizia e Manutenzione

- **Pulizia Esterna:** Utilizzare un panno umido per pulire la superficie dell'unità. Non usare detersivi aggressivi.
- **Filtri:** Controllare e pulire i filtri ogni mese. Sostituire se necessario.
- **Controllo Manuale:** Effettuare controlli regolari per verificare eventuali perdite o problemi di funzionamento.

## 7. Risoluzione dei Problemi

- **L'unità non si accende:** Controllare l'alimentazione e il collegamento elettrico.
- **Raffreddamento inefficace:** Verificare che i filtri siano puliti e che non ci siano ostruzioni nella ventilazione.
- **Rumori insoliti:** Controllare che tutte le parti siano ben montate e che non ci siano oggetti estranei nell'unità.

## 8. Smaltimento

Al termine della vita utile del prodotto, smaltire l'unità in conformità con le normative locali di smaltimento dei rifiuti elettrici ed elettronici. Non smaltire in natura.

## 9. Contatti

Per assistenza e supporto, contattare:

Email: [info@gmgastro.com](mailto:info@gmgastro.com)

Telefono: 0800 7000 220

Indirizzo: Weinerpark 16, 48607 Ochtrup, Germania