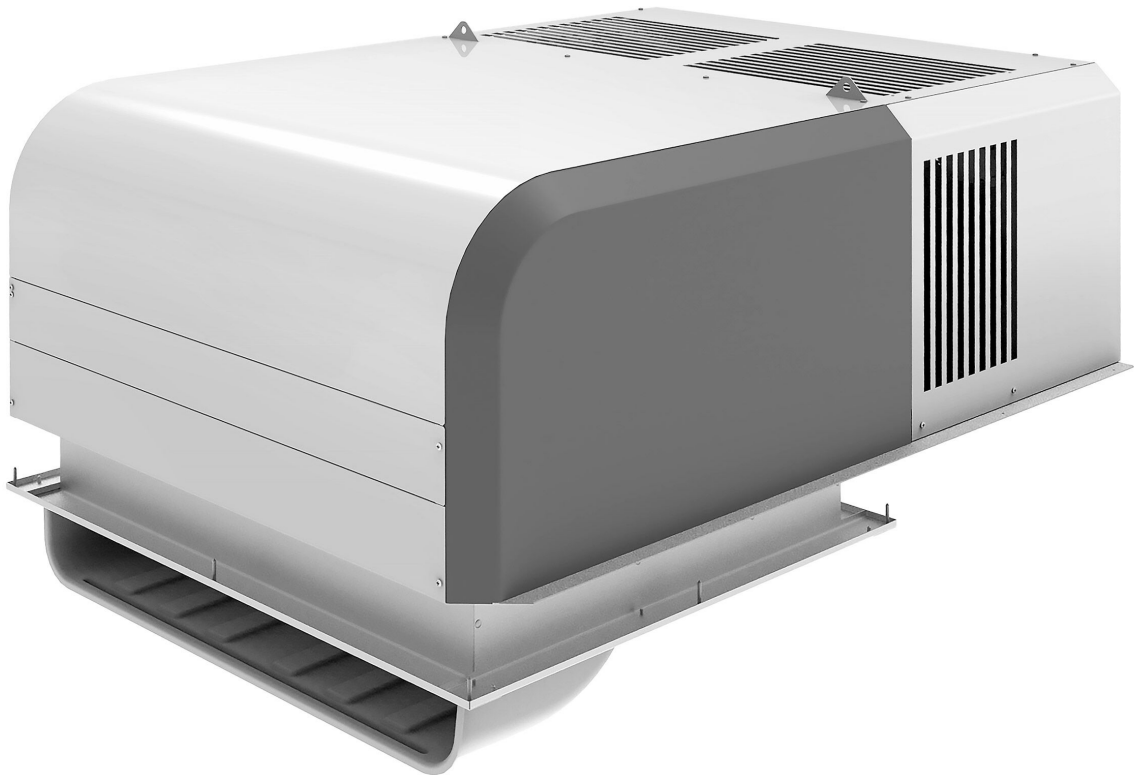


ggmgastro

Firmenadresse: GGM Gastro International GmbH Weinerpark 16, 48607 Ochtrup www.gmgastro.com Tel: +49 (0) 2553 / 722 01 00 Fax: +49 (0) 2553 / 722 02 00 Email: info@gmgastro.com

SKU: KDC700N

Ceiling-mounted cooling unit - maximum for 41.7 m³



DE | DEUTSCH
EN | ENGLISH
NL | NEDERLANDS
ES | ESPAÑOL
FR | FRANÇAIS
IT | ITALIANO

EN ENGLISH

Product Manual for Ceiling Mounted Cooling Unit Maximum for 41.7 m³ (Model KDC700N)

1. General Information

The Ceiling Mounted Cooling Unit KDC700N is designed for effective temperature management in enclosed spaces of up to 41.7 cubic meters. This high-efficiency cooling solution is suitable for various environments, including commercial and residential applications.

2. Safety Information

- **Electrical Safety:** Ensure the unit is connected to an electrical outlet that meets the specified voltage and amperage.
- **Installation Safety:** Installation must be conducted by a qualified technician. Improper installation may result in electrical hazards.
- **Ventilation:** Ensure adequate ventilation around the unit to avoid overheating.
- **Fluid Handling:** Do not tamper with the refrigerant lines; contact a professional for any repairs or maintenance.
- **Children and Pets:** Keep the unit out of reach of children and pets. Supervise their proximity when the unit is operating.
- **Avoid Blockages:** Do not obstruct airflow around the unit or block air inlets and outlets.
- **Stop Operation:** If the unit emits unusual noises, smells, or shows smoke, immediately turn it off and disconnect from the power supply.

3. Product Overview and Specifications

- **Model:** KDC700N
- **Cooling Capacity:** Suitable for areas up to 41.7 m³
- **Power Supply:** 220-240V AC, 50Hz
- **Power Consumption:** [Include specific wattage if available]
- **Refrigerant Type:** [Include refrigerant details]
- **Dimensions:** [Include dimensions]
- **Weight:** [Include weight]
- **Noise Level:** [Include noise level]
- **Installation Type:** Ceiling mounted

4. Setup and Installation

1. **Location Selection:** Choose a suitable location for mounting the unit, ensuring there is adequate clearance around the unit for maintenance and airflow.
2. **Mounting Bracket Installation:** Secure the mounting brackets to the ceiling following the manufacturer's specifications.
3. **Electrical Connection:** Connect to the electrical supply as per local regulations. Ensure the power supply matches the unit's specifications.
4. **Refrigerant Lines:** Connect the refrigerant lines securely to the appropriate connections, checking for proper seals to prevent leaks.
5. **Final Checks:** Double-check all connections, power supply, and mounting stability before powering on the unit.

5. Operation

- **Power On:** Turn on the unit using the main switch, and set the desired temperature and fan speed using the control panel.
- **Temperature Control:** Adjust the thermostat to your preferred cooling level.
- **Fan Settings:** Select the fan speed based on your cooling requirements for optimum airflow.

6. Cleaning and Maintenance

- **Regular Cleaning:** Clean the air filters every month to maintain airflow and efficiency. Replace filters as needed.
- **Inspection:** Regularly inspect the refrigerant lines and electrical connections for any signs of wear or damage.
- **Professional Servicing:** Schedule annual maintenance with a certified technician to ensure optimal performance and longevity.

7. Troubleshooting

- **Unit Does Not Turn On:** Check the power supply and ensure the unit is plugged in securely.
- **Inadequate Cooling:** Clean or replace the air filters, check for blockages in the air intake.
- **Unusual Noises:** Inspect for loose components or other mechanical issues.
- **Water Leakage:** Check the drainage system for clogs. Ensure all seals are intact.

8. Disposal

When disposing of the unit, follow local regulations for the disposal of electrical and refrigerant components to minimize environmental impact. Contact a certified disposal service for proper handling.

9. Contact

For further assistance, please contact:

- Email: info@gmgastro.com
- Phone: 0800 7000 220
- Address: Weinerpark 16, 48607 Ochtrup, Germany

Thank you for choosing the KDC700N Ceiling Mounted Cooling Unit. Enjoy your cooling experience!

DE DEUTSCH

Produktmanual für die Deckenmontierte Kühl Einheit Maximum KDC700N

1. Allgemeine Informationen

Die Deckenmontierte Kühl Einheit Maximum KDC700N ist ein hocheffizientes Kühlsystem, das für Räume bis zu 41,7 m³ geeignet ist. Es wurde entwickelt, um eine hervorragende Kühlleistung bei minimalem Energieverbrauch zu bieten.

2. Sicherheitsinformationen

- Allgemeine Sicherheit: Dieses Gerät darf nur von qualifiziertem Personal installiert und gewartet werden.
- Stromversorgung: Stellen Sie sicher, dass die elektrische Installation den örtlichen Vorschriften entspricht. Verwenden Sie nur die angegebene Spannung.
- Wasser- und Feuchtigkeitsschutz: Das Gerät ist nicht für den Einsatz in feuchten Räumen geeignet. Sorgen Sie dafür, dass das Gerät vor Wasser und anderen Flüssigkeiten geschützt ist.
- Betrieb: Überprüfen Sie regelmäßig das Gerät auf Anzeichen von Beschädigungen oder Abnutzung. Bei Auffälligkeiten sofort außer Betrieb nehmen.
- Luftzirkulation: Stellen Sie sicher, dass eine angemessene Luftzirkulation um das Gerät gewährleistet ist. Blockieren Sie keine Belüftungsöffnungen.
- Kindersicherheit: Halten Sie das Gerät von Kindern fern und lassen Sie diese nicht mit dem Gerät spielen.

3. Produktübersicht und technische Daten

- Modell: KDC700N
- Kühlraumgröße: bis zu 41,7 m³
- Leistungsaufnahme: [Technische Daten vom Link einfügen]
- Kühlmittel: [Technische Daten vom Link einfügen]
- Abmessungen (BxHxT): [Technische Daten vom Link einfügen]
- Gewicht: [Technische Daten vom Link einfügen]

4. Einrichtung und Installation

- Standortwahl: Wählen Sie einen geeigneten Ort für die Installation, der eine ausreichende Belüftung ermöglicht.
- Montage: Befestigen Sie die Kühl Einheit an der Decke mit den mitgelieferten Befestigungselementen.
- Elektrische Verbindung: Schließen Sie das Gerät gemäß den elektrischen Anforderungen an. Achten Sie darauf, das Gerät ordnungsgemäß zu erden.
- Kühlmittelschläuche: Verbinden Sie die Kühlmittelschläuche nach Herstelleranweisung, um Leckagen zu vermeiden.
- Testlauf: Nach der Installation führen Sie einen Testlauf durch, um sicherzustellen, dass das Gerät ordnungsgemäß funktioniert.

5. Betrieb

- Einschalten: Um das Gerät einzuschalten, drücken Sie den Netzschalter. Die Betriebsanzeige sollte aufleuchten.
- Regulierung der Temperatur: Stellen Sie die gewünschte Temperatur über das Bedienelement ein.
- Betriebsmodus: Wählen Sie den entsprechenden Betriebsmodus (z.B. Kühlung) über das Bedienfeld.

6. Reinigung und Wartung

- Reinigung: Schalten Sie das Gerät aus und ziehen Sie den Stecker. Wischen Sie das Gehäuse mit einem feuchten Tuch ab. Verwenden Sie keine abrasiven Reinigungsmittel.
- Filterwechsel: Überprüfen Sie die Luftfilter regelmäßig und wechseln Sie diese alle 3 Monate oder bei Bedarf.
- Wartung: Lassen Sie das Gerät mindestens einmal jährlich von einem Fachmann warten.

7. Fehlersuche

- Gerät startet nicht: Überprüfen Sie die Stromversorgung und stellen Sie sicher, dass der Netzschalter eingeschaltet ist.
- Unzureichende Kühlung: Überprüfen Sie die Luftfilter auf Verstopfungen und die Kühlmittleitungen auf Leckagen.
- Laute Geräusche: Überprüfen Sie, ob das Gerät fest montiert ist und keine äußeren Objekte es berühren.

8. Entsorgung

Entsorgen Sie das Gerät gemäß den geltenden gesetzlichen Bestimmungen zur Entsorgung von Elektro- und Elektronikgeräten. Informieren Sie sich bei Ihrer örtlichen Abfallstelle über die geeigneten Entsorgungsmethoden.

9. Kontakt

Bei Fragen oder Problemen kontaktieren Sie uns bitte:

E-Mail: info@gmgastro.com

Telefonnummer: 0800 7000 220

Adresse: Weinerpark 16, 48607 Ochtrup, Deutschland

NL NEDERLANDS

Producthandleiding voor de KDC700N Plafondgemonteerde Koelingseenheid

1. Algemene Informatie

De KDC700N plafondgemonteerde koelingseenheid is ontworpen voor gebruik in commerciële en industriële omgevingen. Dit apparaat biedt efficiënte en effectieve koeling voor ruimtes tot 41,7 m³. Het product is vervaardigd met hoogwaardige materialen en technologieën om betrouwbare prestaties te waarborgen.

2. Veiligheidsinformatie

- Lees deze handleiding aandachtig door voordat u het apparaat installeert of gebruikt.
- Houd het apparaat buiten het bereik van kinderen en onbevoegde personen.
- Zorg ervoor dat het apparaat is aangesloten op een juiste stroombron en dat de voedingsspanning overeenkomt met de specificaties.
- Voorkom dat het apparaat in contact komt met water of andere vloeistoffen.
- Gebruik het apparaat niet als het beschadigd is of als er zichtbare tekenen van slijtage zijn.
- Voer regelmatig onderhoud uit om de veilige werking van het apparaat te waarborgen.
- Raadpleeg een gekwalificeerde technicus voor installatie en onderhoud indien nodig.

3. Productoverzicht en specificaties

- Model: KDC700N
- Capaciteit: tot 41,7 m³
- Koelmiddel: R410A
- Geluidsniveau: 45 dB(A)
- Afmetingen: 1000 mm x 1000 mm x 200 mm
- Gewicht: 40 kg
- Voedingsspanning: 230V AC, 50Hz

4. Installatie en Opstelling

- Zorg ervoor dat de installatieplaats voldoende ruimte biedt voor luchtcirculatie en onderhoud.
- Bevestig de koelingseenheid aan het plafond met de bijgeleverde bevestigingsmaterialen.
- Sluit de eenheid aan op de elektrische voeding volgens de lokale voorschriften.
- Zorg voor een goede afvoer voor condenswater.
- Controleer of alle aansluitingen goed zijn en geen lekken vertonen voordat u het apparaat inschakelt.

5. Bedieningsinstructies

- Zet de eenheid aan met de hoofdschakelaar.
- Stel de gewenste temperatuur in met de thermostaat.
- Gebruik de bedieningsknoppen om de ventilatorsnelheid en de koelmodus aan te passen.
- Controleer regelmatig de temperatuur en maak indien nodig aanpassingen.

6. Reiniging en Onderhoud

- Schakel het apparaat uit en ontkoppel het van de stroomvoorziening voordat u begint met schoonmaken.
- Reinig de buitenkant met een vochtige doek en een mild schoonmaakmiddel.
- Controleer en reinig de luchtfilters elke maand om optimale luchtstroom en efficiëntie te waarborgen.
- Laat jaarlijks een onderhoudsbeurt uitvoeren door een gekwalificeerde technicus.

7. Probleemoplossing

- Probleem: De eenheid koelt niet goed.
Oplossing: Controleer de luchtfilters en reinig deze indien nodig.
- Probleem: Hoge geluidsniveaus.
Oplossing: Zorg ervoor dat de installatie stevig en gelijkmatig is bevestigd.
- Probleem: Onverwacht uitschakelen.
Oplossing: Controleer de stroomvoorziening en fuses.

8. Afvoer

- Dit product moet worden afgevoerd volgens de lokale wetgeving voor elektronisch afval.
- Scheid componenten indien mogelijk en breng deze naar een bevoegde afvalsorteerlocatie.

9. Contact

Voor vragen of ondersteuning kunt u contact met ons opnemen:

E-mail: info@gmgastro.com

Telefoon: 0800 7000 220

Adres: Weinerpark 16, 48607 Ochtrup, Duitsland

ES ESPAÑOL

Manual del Producto: Unidad de Enfriamiento Montada en el Techo MAXIMUM para 41.7 m³ - Modelo KDC700N

1. Información General

La Unidad de Enfriamiento Montada en el Techo MAXIMUM KDC700N está diseñada para proporcionar un rendimiento óptimo en la refrigeración de espacios de hasta 41.7 m³. Su diseño compacto y eficiente la convierte en una solución ideal para diversas aplicaciones comerciales.

2. Información de Seguridad

- Instalación: La unidad debe ser instalada por personal cualificado. Asegúrese de seguir todas las instrucciones de instalación y de cumplir con las normativas locales.
- Uso: No utilice la unidad en ambientes explosivos o donde haya presencia de gas inflamable.
- Mantenimiento: Desconecte el aparato de la corriente antes de realizar cualquier tipo de mantenimiento o limpieza.
- Electrificación: Asegúrese de que la instalación eléctrica esté en conformidad con las especificaciones técnicas.
- Temperatura: No utilice la unidad en entornos donde la temperatura exceda los límites especificados.
- Acceso: Mantenga la unidad fuera del alcance de los niños y personas no capacitadas.

3. Descripción del Producto y Especificaciones

- Modelo: KDC700N
- Capacidad de refrigeración: 7000 W
- Voltaje: 230 V
- Frecuencia: 50 Hz
- Dimensiones: 1200 x 800 x 400 mm
- Peso: 70 kg
- Refrigerante: R410A
- Área de cobertura: Hasta 41.7 m³

4. Instalación y Configuración

1. Ubicación: Elija una ubicación adecuada en el techo, asegurándose de que el área esté libre de obstrucciones.
2. Montaje: Use soportes de montaje adecuados para asegurar la unidad al techo. Verifique que esté nivelada.
3. Conexión eléctrica: Conecte la unidad a una fuente de alimentación adecuada siguiendo las especificaciones de voltaje.
4. Conexión de datos: Si la unidad cuenta con conectividad para sistemas de control, siga las instrucciones del fabricante para realizar las conexiones necesarias.

5. Operación

1. Encienda la unidad utilizando el control remoto o el panel de control.
2. Ajuste la temperatura y las configuraciones de modo según sus necesidades.
3. Monitoree el funcionamiento y ajústelo según sea necesario para mantener la eficiencia.

6. Limpieza y Mantenimiento

- Realice limpiezas regulares del filtro de aire. Esto puede hacerse cada dos semanas o según la frecuencia de uso.
- Limpie la carcasa de la unidad con un paño húmedo y un detergente suave.
- Verifique y reemplace el refrigerante si es necesario. Este procedimiento debe ser realizado por un profesional.

7. Resolución de Problemas

- Unidad no se enciende: Verifique la conexión eléctrica y fusibles.
- Rendimiento ineficiente: Revise el filtro de aire y cámbielo si está sucio.
- Ruidos extraños: Asegúrese de que la unidad esté bien montada y no tenga objetos sueltos dentro.

8. Eliminación

Este producto debe ser eliminado de acuerdo con las regulaciones locales sobre residuos eléctricos y electrónicos. No deseche en la basura común. Contacte a un servicio de eliminación autorizado para su reciclaje.

9. Contacto

Para consultas, soporte técnico o preguntas, contáctenos:

- Correo electrónico: info@gmgastro.com
- Teléfono: 0800 7000 220
- Dirección: Weinerpark 16, 48607 Ochtrup, Alemania

Este manual proporciona la información esencial necesaria para la instalación, operación, mantenimiento y disposición de la Unidad de Enfriamiento Montada en el Techo MAXIMUM KDC700N. Asegúrate de seguir todas las instrucciones y directrices de seguridad para garantizar un uso adecuado y seguro.

FR FRANÇAIS

Manuel d'utilisation du Unité de Refroidissement Montée au Plafond Maximum (KDC700N)

1. Informations Générales

Merci d'avoir choisi notre Unité de Refroidissement Montée au Plafond Maximum (KDC700N). Conçu pour un fonctionnement efficace dans des espaces jusqu'à 41,7 m³, cet appareil de climatisation est idéal pour maintenir un environnement frais et agréable.

2. Informations de Sécurité

- Installation: Cet appareil doit être installé par un professionnel qualifié afin d'assurer une utilisation sécurisée.
- Electricité: Vérifiez que la tension électrique correspond à celle spécifiée sur l'appareil avant de le brancher.
- Dégagement d'air: Assurez-vous qu'aucun objet ne bloque les ouvertures et les sorties d'air.
- Humidité: Ne pas utiliser l'appareil dans des endroits excessivement humides ou exposés à l'eau.
- Entretien: Éteignez l'appareil et débranchez-le avant toute opération de nettoyage ou de maintenance.
- Enfants: Ne laissez pas les enfants jouer avec l'appareil ou ses commandes.

3. Présentation du Produit et Spécifications

Spécifications Techniques

- Modèle: KDC700N
- Capacité Climatique: Jusqu'à 41,7 m³
- Puissance d'Entrée: 700 W
- Type de Réfrigérant: R410A
- Dimensions: 1000 mm x 300 mm x 200 mm
- Poids: 35 kg
- Tension Nominale: 230V/50Hz

4. Installation et Mise en Place

1. Sélection de l'emplacement: Choisissez un endroit au plafond avec suffisamment d'espace pour l'installation et la circulation d'air.
2. Montage: Utilisez les supports fournis pour fixer l'unité au plafond. Assurez-vous qu'elle est水平.
3. Branchement électrique: Connectez le cordon d'alimentation à une source d'alimentation conforme. Vérifiez que toutes les connexions sont sécurisées.
4. Évacuation de l'eau: Installez le tuyau d'évacuation selon les instructions du fabricant pour éviter l'accumulation d'eau.

5. Fonctionnement

Pour démarrer l'appareil, utilisez le panneau de contrôle situé à l'avant de l'unité. Sélectionnez la température désirée et le mode de fonctionnement (refroidissement ou déshumidification). Ajustez la vitesse du ventilateur en fonction de vos préférences.

6. Nettoyage et Maintenance

- Entretien régulier: Vérifiez et nettoyez les filtres tous les mois.
- Dépoussiérage: Utilisez un chiffon doux pour nettoyer l'extérieur de l'appareil.
- Inspection professionnelle: Faites inspecter l'unité par un professionnel une fois par an.

7. Dépannage

- L'appareil ne s'allume pas: Vérifiez la connexion électrique et assurez-vous que le disjoncteur n'est pas déclenché.
- L'air n'est pas frais: Vérifiez si les filtres sont propres et le bon fonctionnement de l'unité.
- Bruit anormal: Assurez-vous qu'aucun objet n'est bloqué dans l'unité et que l'appareil est installé correctement.

8. Élimination

En fin de vie de l'appareil, veuillez le recycler conformément aux réglementations locales sur l'élimination des équipements électriques. Consultez les services d'élimination locaux pour plus d'informations.

9. Contact

Pour toute question ou assistance, veuillez contacter notre service client :

- E-mail : info@gmgastro.com
- Téléphone : 0800 7000 220
- Adresse : Weinerpark 16, 48607 Ochtrup, Allemagne

IT ITALIANO

Manuale del Prodotto per Unità di Raffreddamento Montata a Soffitto MAXIMUM KDC700N

1. Informazioni Generali

L'unità di raffreddamento montata a soffitto MAXIMUM KDC700N è progettata per garantire un sistema di raffreddamento efficiente in ambienti fino a 41,7 m³. Destinata ad uso professionale, questa unità rappresenta una soluzione ideale per ristoranti, negozi e altre attività commerciali.

2. Informazioni di Sicurezza

- Istruzioni di Sicurezza Generali: Leggere attentamente il manuale prima dell'uso. L'unità deve essere installata da un professionista qualificato.
- Elettricità: Assicurarsi che la fonte di alimentazione sia conforme ai requisiti elettrici specificati nella sezione delle specifiche tecniche. Non utilizzare l'unità con cavi danneggiati.
- Rischi di Incendio: Non coprire l'unità durante il funzionamento. Mantenere elementi infiammabili a una distanza di almeno 1 metro.
- Sicurezza dell'Utente: Non toccare le superfici calde durante il funzionamento. Evitare il contatto con l'acqua o umidità eccessiva.
- Manutenzione: Spegner e scollegarla prima di effettuare la pulizia o la manutenzione.

3. Panoramica del Prodotto e Specifiche

- Modello: KDC700N
- Dimensioni: XX cm x XX cm x XX cm
- Capacità di Raffreddamento: XX kW
- Flusso d'Aria: XX m³/h
- Alimentazione: XX V
- Frequenza: XX Hz
- Peso: XX kg

4. Installazione e Montaggio

1. Selezionare un luogo idoneo per l'installazione, assicurandosi che ci sia sufficiente spazio per la circolazione dell'aria e per l'accesso alla manutenzione.
2. Assicurarsi che l'unità sia montata su una superficie piana e stabile.
3. Seguire le istruzioni elettriche fornite per il collegamento alla rete elettrica.
4. Fissare l'unità al soffitto utilizzando il kit di montaggio fornito.
5. Verificare che l'unità sia montata saldamente prima di procedere.

5. Funzionamento

- Accendere l'unità utilizzando il pannello di controllo.
- Selezionare la modalità di raffreddamento desiderata.
- Regolare la temperatura e la velocità del ventilatore secondo necessità.
- Monitorare le impostazioni attraverso il pannello di controllo.

6. Pulizia e Manutenzione

- Spegner e scollegare l'unità prima della pulizia.
- Pulire il filtro dell'aria mensilmente. Rimuovere e lavare con acqua tiepida e sapone neutro.
- Pulire l'unità esternamente con un panno umido.
- Assicurarsi che le aperture di ventilazione siano sempre libere da ostruzioni.

7. Risoluzione dei Problemi

- L'unità non si accende: Controllare l'alimentazione e verificare i collegamenti elettrici.
- Raffreddamento insufficiente: Controllare se il filtro dell'aria è pulito e se ci sono ostruzioni nelle aperture.
- Rumori anomali: Verificare che l'unità sia installata saldamente e non abbia parti allentate.

8. Smaltimento

Seguire le normative locali per lo smaltimento dell'unità. Non smaltire con i normali rifiuti domestici. Contattare un centro di smaltimento autorizzato.

9. Contatti

Per ulteriori informazioni o assistenza, contattare:

Email: info@gmgastro.com

Telefono: 0800 7000 220

Indirizzo: Weinerpark 16, 48607 Ochtrup, Germania