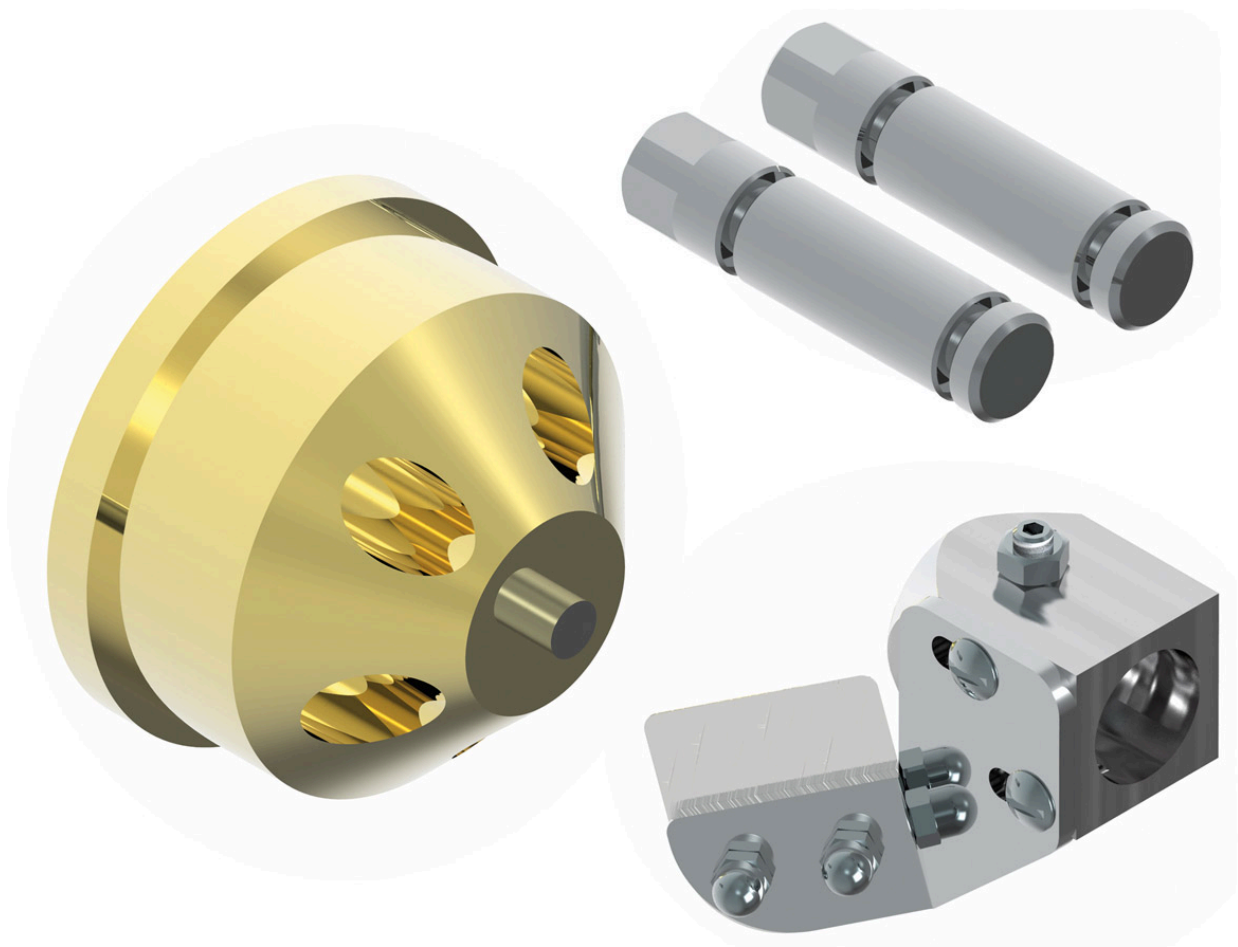


## SKU: KNMSM8

### Penne kit for electric pasta machine



# EN ENGLISH

## Product Manual for Penne Kit for Electric Pasta Machine (KNMSM8)

### 1. General Information

Thank you for purchasing the Penne Kit for Electric Pasta Machine (KNMSM8). This product is designed to help you create delicious penne pasta at home with ease. It is compatible with designated electric pasta machines and offers a convenient way to elevate your culinary experience.

### 2. Safety Information

- Read all the instructions carefully before using the Penne Kit.
- Ensure the electric pasta machine is unplugged before attaching or detaching the kit.
- Keep hands and utensils clear of moving parts during operation.
- Do not immerse the kit in water. Clean only with a damp cloth.
- Ensure the pasta machine is stable and on a flat surface during use.
- Keep the product away from children and pets.
- In case of malfunction or damage, cease using the product immediately and contact customer support for assistance.

### 3. Product Specifications

- Model: KNMSM8
- Material: Stainless Steel
- Dimensions: 15 cm x 8 cm x 6 cm
- Weight: 0.5 kg
- Compatibility: Designed for use with specific electric pasta machines

### 4. Setup and Installation

1. Start by ensuring the electric pasta machine is switched off and unplugged.
2. Locate the attachment point on your compatible electric pasta machine.
3. Align the Penne Kit with the attachment point.
4. Firmly press and twist until the kit is securely attached.
5. Once attached, plug the pasta machine back into the electrical outlet.
6. Ensure that the kit is aligned correctly and is stable before starting operations.

### 5. Operation

1. Prepare your pasta dough according to your recipe.
2. Turn on the electric pasta machine.
3. Feed the prepared dough into the Penne Kit.
4. Adjust the machine settings as appropriate for the thickness and type of pasta desired.
5. Allow the machine to extrude the penne pasta.
6. Collect the penne pasta in a clean, dry area after extrusion.

### 6. Cleaning and Maintenance

- After each use, unplug the electric pasta machine.
- Remove the Penne Kit and use a soft cloth to wipe off any remaining dough.
- Do not use abrasive cleaners or scrubbers as they may damage the kit.
- Store the Penne Kit in a cool, dry place when not in use.
- Periodically check for any signs of wear or damage; replace if necessary.

### 7. Troubleshooting

- If the pasta is not extruding properly, ensure that the dough consistency is appropriate and the machine is correctly set up.
- If the Penne Kit becomes jammed, turn off the machine and wait for it to cool before attempting to clear the jam.
- If the attachment is loose, ensure it is securely fastened to the pasta machine before use.
- For further issues, consult customer support.

### 8. Disposal

When disposing of the Penne Kit, follow your local regulations for the disposal of kitchen equipment. Recycle materials where possible. Do not dispose of in regular household waste.

### 9. Contact

For any queries or support, please reach out to us:

Email: [info@gmgastro.com](mailto:info@gmgastro.com)

Phone: 0800 7000 220

Address: Weinerpark 16, 48607 Ochtrup, Germany

# DE DEUTSCH

## Produktmanual für das Penne-Kit für elektrische Nudelmaschine KNM-SM8

### 1. Allgemeine Informationen

Vielen Dank, dass Sie sich für das Penne-Kit für die elektrische Nudelmaschine KNM-SM8 entschieden haben. Dieses Zubehör ermöglicht es Ihnen, frisch zubereitete Penne-Nudeln in Ihrer eigenen Küche zu kreieren. Bitte lesen Sie dieses Handbuch sorgfältig durch, um sicherzustellen, dass Sie das Produkt korrekt verwenden und die bestmöglichen Ergebnisse erzielen.

### 2. Sicherheitsinformationen

- Sicherheitshinweise: Stellen Sie sicher, dass die Nudelmaschine vor der Verwendung auf einer stabilen, ebenen Fläche steht.
- Vermeiden Sie Kontakt mit beweglichen Teilen: Halten Sie Hände und andere Körperteile fern von den beweglichen Teilen der Maschine während des Betriebs.
- Stromversorgung: Verwenden Sie das Gerät nur mit dem empfohlenen Stromadapter und stellen Sie sicher, dass die Spannung übereinstimmt.
- Kinder und Haustiere: Lassen Sie das Gerät niemals ohne Aufsicht, insbesondere in der Nähe von Kindern und Haustieren.
- Reinigung: Vor der Reinigung sollte das Gerät vom Stromnetz getrennt werden.
- Überlastung: Überladen Sie die Nudelmaschine nicht, da dies die Funktion beeinträchtigen kann.

### 3. Produktübersicht und technische Daten

Das Penne-Kit für die elektrische Nudelmaschine KNM-SM8 ermöglicht eine sichere und einfache Zubereitung von Penne-Nudeln zu Hause.

#### Technische Daten

- Material: Edelstahl und lebensmittelechtes Kunststoff
- Kompatibilität: Speziell entwickelt für die KNM-SM8 Nudelmaschine
- Maße: 20 cm x 15 cm x 10 cm
- Gewicht: 1,5 kg

### 4. Aufbau und Installation

1. Entpacken Sie das Penne-Kit und überprüfen Sie, ob alle Komponenten vorhanden sind.
2. Montieren Sie das Penne-Kit an der Nudelmaschine, indem Sie die Montageklammer an der vorgesehenen Stelle anbringen.
3. Stellen Sie sicher, dass das Kit fest sitzt und sicher verbunden ist.
4. Schließen Sie das Gerät an eine geeignete Steckdose an und schalten Sie es ein.

### 5. Bedienung

1. Formen Sie den Teig gemäß den Anweisungen Ihrer Nudelmaschine.
2. Fügen Sie den vorbereiteten Teig in das Penne-Kit ein.
3. Schalten Sie die Nudelmaschine ein und lassen Sie den Teig durch die Formpressen.
4. Schneiden Sie die frisch zubereiteten Penne-Nudeln auf die gewünschte Länge ab.

### 6. Reinigung und Wartung

- Trennen Sie das Gerät vor der Reinigung vom Stromnetz.
- Reinigen Sie alle abnehmbaren Teile mit warmem Wasser und mildem Spülmittel.
- Verwenden Sie keine aggressiven Reinigungsmittel oder Scheuerschwämme.
- Trocknen Sie alle Teile gründlich ab, bevor Sie sie wieder montieren.

### 7. Fehlerbehebung

- Maschine funktioniert nicht: Überprüfen Sie die Stromversorgung und stellen Sie sicher, dass das Gerät richtig angeschlossen ist.
- Teig wird nicht richtig geformt: Überprüfen Sie, ob der Teig die richtige Konsistenz und Feuchtigkeit hat.
- Geräusche oder Vibrationen: Stellen Sie sicher, dass alle Teile ordnungsgemäß montiert sind.

### 8. Entsorgung

Entsorgen Sie das Produkt gemäß den lokalen Vorschriften für Elektro- und Elektronikgeräte. Bringen Sie das Gerät zu einem autorisierten Entsorgungszentrum.

### 9. Kontakt

Bei Fragen oder Problemen können Sie uns jederzeit kontaktieren:

- E-Mail: [info@gmgastro.com](mailto:info@gmgastro.com)
- Telefon: 0800 7000 220
- Adresse: Weinerpark 16, 48607 Ochtrup, Deutschland

Vielen Dank, dass Sie sich für das Penne-Kit für die elektrische Nudelmaschine KNM-SM8 entschieden haben! Gute Zubereitung und viel Genuss!

# NL NEDERLANDS

## Producthandleiding voor Penne Kit voor Elektrische Pastamachine KNMSM8

### 1. Algemene Informatie

Bedankt voor uw keuze voor de Penne Kit voor de Elektrische Pastamachine KNMSM8. Deze kit is ontworpen om het maken van penne pasta eenvoudig en efficiënt te maken. Lees deze handleiding zorgvuldig door om de beste resultaten te behalen en veilig met het product om te gaan.

### 2. Veiligheidsinformatie

- Gebruik dit product uitsluitend voor het maken van pasta.
- Zorg ervoor dat de pastamachine is uitgeschakeld en losgekoppeld van het stroomnet voordat u de kit installeert of verwijdert.
- Houd elektrische delen droog en weg van water om elektrische schokken te voorkomen.
- Niet gebruiken in de nabijheid van brandbare materialen of vloeistoffen.
- Kinderen moeten onder toezicht staan wanneer dit apparaat in gebruik is.
- Volg altijd de aanbevelingen van de fabrikant met betrekking tot gebruik en onderhoud.

### 3. Productspecificaties

- Afmetingen: 20 x 15 x 10 cm
- Voltage: 220-240 V
- Vermogen: 120 W
- Capaciteit: Tot 500 g pasta per keer

### 4. Opstelling en Installatie

- Plaats de elektrische pastamachine op een vlakke, stabiele ondergrond, zodat deze niet kan verschuiven tijdens gebruik.
- Zorg ervoor dat de machinedraaiende onderdelen schoon zijn voordat u de Penne Kit installeert.
- Bevestig de kit op de pastamachine door de bijgeleverde bevestigingsschroeven goed vast te draaien. Zorg ervoor dat deze stevig vastzitten om een veilige werking te garanderen.
- Sluit de pasta machine aan op een stopcontact, zorg ervoor dat de stekker goed is geplaatst.

### 5. Bediening

- Zorg ervoor dat de ingrediënten zoals bloem en eieren klaar zijn voor gebruik.
- Zet de pastamachine aan volgens de instructies in de Producthandleiding van de machine.
- Giet de ingrediënten langzaam in de invoerbuis terwijl de machine draait en volg de aanwijzingen voor de benodigde hoeveelheid.
- Gebruik de bijgeleverde pasta snijders voor het verkrijgen van de gewenste lengte en dikte van de pasta.

### 6. Schoonmaak en Onderhoud

- Koppel de machine los en laat deze volledig afkoelen vóór het schoonmaken.
- Verwijder de Penne Kit en maak deze schoon met een droge of licht vochtige doek. Gebruik geen schuurmiddelen of schuursponsjes.
- Zorg ervoor dat er geen deegresten of andere ingrediënten in de machine achterblijven.
- Bewaar de kit op een droge plaats.

### 7. Probleemoplossing

- Machine draait niet: Controleer of de machine goed is aangesloten op het stroomnet en of de aan-knop is ingeschakeld.
- Deeg komt niet door de kit: Controleer of de ingrediënten goed zijn voorbereid en in de juiste verhouding zijn toegevoegd.
- Kneedproblemen: Zorg ervoor dat de pastamachine goed functioneert en schoongemaakt is.

### 8. Verwijdering

- Wegwerpelementen moeten worden verwijderd volgens lokale vervuilingsvoorschriften.
- Gooi het product niet bij het gewone afval. Neem contact op met uw lokale afvalverwerkingsdienst voor informatie over recycling.

### 9. Contact

Voor verdere ondersteuning of vragen kunt u contact met ons opnemen via:

- E-mail: [info@ggmgastro.com](mailto:info@ggmgastro.com)
- Telefoon: 0800 7000 220
- Adres: Weinerpark 16, 48607 Ochtrup, Duitsland

Dank u voor uw aankoop. Veel plezier met het maken van heerlijke penne pasta met uw nieuwe kit!

# ES ESPAÑOL

Manual del Producto: Kit de Penne para Máquina de Pasta Eléctrica KNMSM8

## 1. Información General

El Kit de Penne para Máquina de Pasta Eléctrica KNMSM8 es un accesorio diseñado específicamente para la fabricación de pasta penne en su máquina eléctrica. Este kit facilita la creación de pasta fresca y deliciosa en casa, permitiéndole disfrutar de la experiencia de cocinar con ingredientes frescos.

## 2. Información de Seguridad

- Uso Apropiado: Este producto está diseñado exclusivamente para uso doméstico. No utilizar para fines comerciales o industriales.
- Manejo Seguro: Siempre apague y desconecte la máquina eléctrica antes de instalar o retirar el kit.
- Piezas Calientes: Algunas partes pueden calentarse durante el uso. Tenga cuidado al manipular el kit después de su uso.
- Protección Contra Lesiones: No coloque los dedos o manos en las áreas móviles de la máquina mientras esté en funcionamiento.
- Almacenamiento Seguro: Guarde el kit en un lugar seco y fuera del alcance de los niños.
- Materiales: Asegúrese de que no haya partes dañadas o gastadas antes de usar el producto. No utilice si presenta defectos visibles.

## 3. Descripción del Producto y Especificaciones

- Modelo: KNMSM8
- Tipo: Accesorio para la máquina de pasta eléctrica
- Material: Acero inoxidable y plástico de alta calidad
- Dimensiones: 15 cm x 5 cm x 5 cm
- Peso: 0.5 kg
- Capacidad: Produce hasta 500 g de pasta en una sola operación
- Compatibilidad: Diseñado para utilizar con la máquina de pasta eléctrica GGM Gastro.

## 4. Configuración e Instalación

1. Desconexión: Asegúrese de que la máquina esté apagada y desconectada.
2. Montaje del Kit:
  - Localice la abertura de la máquina donde se ensamblará el kit.
  - Inserte el kit de penne en la apertura hasta que quede ajustado y seguro.
3. Fijación: Asegúrese de que el kit esté correctamente fijado. No debe moverse al tacto.
4. Verificación: Revise que no haya partes sueltas antes de encender la máquina.

## 5. Operación

1. Encienda la máquina y siga las instrucciones de uso estándar para la preparación de la pasta.
2. Prepare la masa de pasta según la receta que desee.
3. Coloque la masa en la máquina de pasta.
4. El kit de penne transformará la masa en formato penne mientras opera la máquina.
5. Detenga la máquina al finalizar el proceso de cocción.

## 6. Limpieza y Mantenimiento

- Desconecte el aparato antes de cualquier limpieza.
- Retire el kit de penne de la máquina.
- Lave a mano con agua tibia y jabón suave. No use estropajos abrasivos.
- Seque completamente antes de guardar.
- Almacene en un lugar fresco y seco.

## 7. Solución de Problemas

- La pasta no sale correctamente: Verifique que el kit esté correctamente instalado.
- La máquina no funciona: Asegúrese de que esté conectada y que la toma de corriente esté funcionando.
- Ruidos anormales: Desconecte inmediatamente y revise si hay obstrucciones en la máquina o el kit.

## 8. Eliminación

Este producto debe ser desechado de acuerdo a las normativas locales de reciclaje y eliminación de residuos. No arrojar al suelo ni a cuerpos de agua.

## 9. Contacto

Para más información, asistencia técnica o consultas, contacte a:

Email: [info@gmgastro.com](mailto:info@gmgastro.com)

Teléfono: 0800 7000 220

Dirección: Weinerpark 16, 48607 Ochtrup, Alemania

# FR FRANÇAIS

## MANUEL D'UTILISATION DU KIT DE PENNE POUR MACHINE À PÂTES ÉLECTRIQUE KNMSM8

---

### 1. Informations Générales

Merci d'avoir choisi le Kit de Penne pour la machine à pâtes électrique KNMSM8. Ce produit est conçu pour optimiser la préparation de pâtes fraîches à la maison. Veuillez lire attentivement ce manuel avant d'utiliser le produit pour garantir une utilisation sûre et efficace.

### 2. Informations de Sécurité

- Utilisation Prévue : Ce kit est uniquement destiné à une utilisation avec la machine à pâtes électrique KNMSM8. Ne l'utilisez pas avec d'autres appareils.
- Sécurité Électrique : Assurez-vous que l'appareil est débranché avant de procéder à l'installation. Ne pas toucher les composants électriques avec des mains mouillées.
- Pièces en Mouvement : Évitez de vous approcher des parties mobiles pendant l'utilisation. Gardez les cheveux longs et les vêtements amples éloignés des pièces en mouvement.
- Enfants : Ne laissez pas les enfants utiliser le produit sans surveillance. Gardez le kit hors de portée des enfants lorsqu'il n'est pas utilisé.
- Problèmes de Santé : Si vous ressentez un malaise ou une allergie lors de l'utilisation de l'appareil, arrêtez immédiatement son utilisation et consultez un professionnel de la santé.

### 3. Vue d'Ensemble du Produit et Spécifications

- Modèle: Kit de Penne KNMSM8
- Compatible avec : Machine à pâtes électrique KNMSM8
- Matériau : Acier inoxydable de qualité alimentaire
- Dimensions : 18 cm x 8 cm x 5 cm
- Poids : 0.5 kg
- Capacité : Jusqu'à 200 g de pâte par cycle

### 4. Installation et Mise en Place

1. Débranchez la machine : Assurez-vous que la machine à pâtes est débranchée avant de commencer.
2. Retirez l'accessoire actuel : Dévissez l'accessoire de pâtes en cours d'utilisation.
3. Fixez le kit de penne : Alignez le kit de penne avec l'axe de la machine. Insérez et tournez pour bien le fixer.
4. Vérifiez le bon positionnement : Assurez-vous que le kit est solidement fixé et qu'aucune pièce ne bouge.
5. Rebranchez la machine : Une fois le kit installé, rebranchez la machine.

### 5. Fonctionnement

1. Préparez la Pâte : Suivez votre recette préférée pour la pâte à pâtes.
2. Chargez la Pâte : Appuyez sur le bouton de démarrage de la machine et introduisez lentement la pâte dans son ouverture.
3. Récupération : Les penne frais sortiront par l'autre côté. Coupez-les à la longueur désirée et laissez-les sécher.

### 6. Nettoyage et Entretien

- Débranchez l'Appareil : Avant de procéder au nettoyage, assurez-vous que la machine est débranchée.
- Nettoyage des Composants : Utilisez un chiffon doux et humide pour nettoyer l'extérieur de l'appareil. Ne pas utiliser de nettoyants abrasifs.
- Démonter le Kit : Après chaque utilisation, démontez le kit et lavez les pièces à l'eau tiède savonneuse. Rincez et laissez sécher complètement.
- Stockage : Conservez le kit dans un endroit sec et frais, à l'abri de la lumière directe du soleil.

### 7. Dépannage

- Problème de Pâte qui ne Sort Pas : Vérifiez que le kit est bien installé. Si la pâte ne passe pas, assurez-vous qu'elle n'est pas trop humide.
- Blocage du Kit : Arrêtez immédiatement la machine, retirez le kit et nettoyez-le de tout débris.
- Bruits Anormaux : Si vous entendez des bruits étranges, éteignez la machine et vérifiez les composants pour des signes de dommages.

### 8. Élimination

Ne jetez pas ce produit avec les déchets ménagers. Veuillez suivre les règlements locaux pour l'élimination des équipements électriques. Consultez les directives sur le recyclage des matériaux.

### 9. Contact

Pour toute question ou assistance, veuillez nous contacter :

Email: [info@gmgastro.com](mailto:info@gmgastro.com)

Téléphone: 0800 7000 220

Adresse: Weinerpark 16, 48607 Ochtrup, Allemagne

Merci de votre confiance dans le Kit de Penne KNMSM8. Profitez de la préparation de vos pâtes fraîches!

# IT ITALIANO

Manuale di prodotto per il Kit di Penne per Macchina Elettrica per Pasta KNM-SM8

## 1. Informazioni Generali

Grazie per aver scelto il Kit di Penne per la Macchina Elettrica per Pasta KNM-SM8. Questo kit è progettato per offrirti la possibilità di preparare facilmente penne fresche e genuine a casa. È importante leggere attentamente questo manuale prima dell'uso per garantire un'esperienza soddisfacente e sicura.

## 2. Informazioni sulla Sicurezza

- Uso previsto: Questo prodotto è destinato esclusivamente per la preparazione di pasta. Non utilizzare il kit per altri scopi.
- Sicurezza elettrica: Assicurati che la macchina sia scollegata dalla presa di corrente quando installi o rimuovi il kit.
- Parti mobili: Le parti della macchina possono muoversi rapidamente durante il funzionamento. Mantieni le mani e gli oggetti lontani dalle parti in movimento.
- Surriscaldamento: Non utilizzare il kit per periodi prolungati senza interruzioni. Lascia raffreddare la macchina dopo ogni utilizzo.
- Manutenzione: Controlla regolarmente che tutte le parti siano in buone condizioni. Non utilizzare il kit se parti sono danneggiate.

## 3. Panoramica del Prodotto e Specifiche

Il Kit di Penne KNM-SM8 consente di produrre diversi formati di pasta penne.

Specifiche Tecniche:

- Materiale: Acciaio inox di alta qualità
- Dimensioni del prodotto: 20 x 10 x 10 cm
- Peso del prodotto: 1 kg
- Compatibilità: Compatibile solo con la Macchina Elettrica per Pasta KNM-SM8

## 4. Installazione e Montaggio

1. Assicurati che la macchina sia spenta e scollegata dalla corrente.
2. Rimuovi eventuali accessori già montati.
3. Allinea il kit di penne con le guide della macchina.
4. Fissa il kit in posizione stringendo le viti di montaggio incluse.
5. Controlla che il kit sia installato saldamente prima di collegare la macchina alla corrente.

## 5. Operazione

1. Accendi la macchina dopo aver installato il kit.
2. Inserisci l'impasto nella macchina secondo le istruzioni specifiche per il tipo di pasta.
3. Regola la velocità e il funzionamento secondo le tue preferenze.
4. Raccogli le penne fresche mentre escono dalla macchina.

## 6. Pulizia e Manutenzione

- Spegni e scollega la macchina prima di iniziare la pulizia.
- Utilizza un panno umido per pulire le superfici esterne.
- Non immergere la macchina in acqua. Rimuovere il kit e lavare le parti separate con acqua calda e sapone.
- Asciuga bene le parti prima di rimontarle.

## 7. Risoluzione dei Problemi

- Problema: La pasta non esce dalla macchina.  
Soluzione: Verifica che l'impasto sia della giusta consistenza e che il kit sia montato correttamente.
- Problema: Il kit è difficile da installare.  
Soluzione: Assicurati che la macchina sia spenta e segui le istruzioni di installazione attentamente.

## 8. Smaltimento

Non smaltire il prodotto con i rifiuti domestici. Segui le normative locali per il riciclaggio dei materiali. Contatta il tuo comune per informazioni sullo smaltimento corretto.

## 9. Contatti

Per assistenza e ulteriori informazioni, contatta il nostro servizio clienti:

Email: [info@gmgastro.com](mailto:info@gmgastro.com)

Telefono: 0800 7000 220

Indirizzo: Weinerpark 16, 48607 Ochtrup, Germania