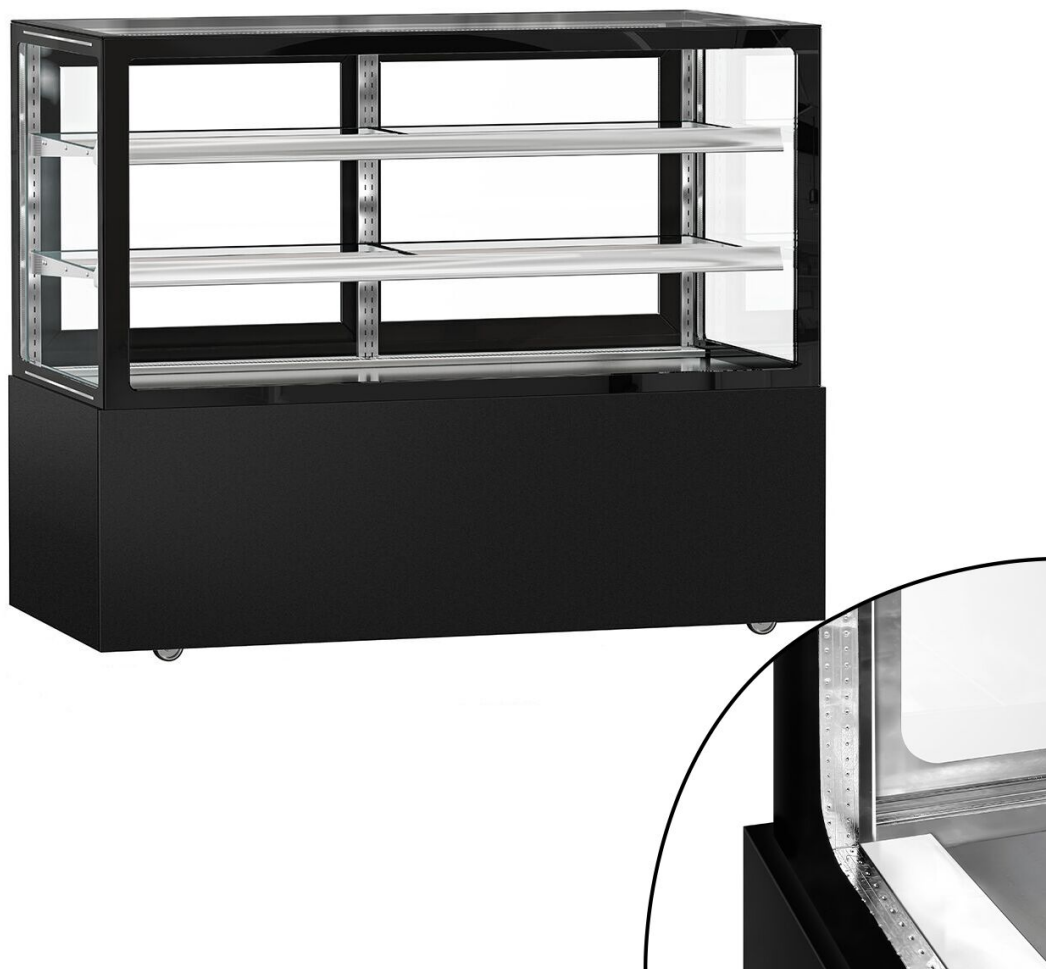


ggmgastro

Firmenadresse: GGM Gastro International GmbH Weinerpark 16, 48607 Ochtrup www.gmgastro.com Tel: +49 (0) 2553 / 722 01 00 Fax: +49 (0) 2553 / 722 02 00 Email: info@gmgastro.com

SKU: KTGSF157SM

Cake display cabinet - 1500mm - with LED lighting, curtain & 2 shelves - Black matt



DE | DEUTSCH
EN | ENGLISH
NL | NEDERLANDS
ES | ESPAÑOL
FR | FRANÇAIS
IT | ITALIANO

EN ENGLISH

Product Manual for Cake Display Cabinet 1500mm with LED Lighting, Curtain, and 2 Shelves (Black Matt)

1. General Information

Thank you for choosing the Cake Display Cabinet. This high-quality display unit is designed to showcase your baked goods while ensuring optimal preservation. The cabinet features LED lighting, a curtain for easy access, and two shelves for efficient storage.

2. Safety Information

- Always ensure the cabinet is connected to a suitable electrical outlet.
- Do not use the cabinet in wet or damp conditions.
- Avoid placing hot items directly on the shelves.
- The cabinet should be located away from direct sunlight and heat sources to ensure optimal performance.
- Ensure that the cabinet is set up on a level surface to prevent tipping.
- Regularly check the power cord for damage. If any damage is found, disconnect the power immediately and seek professional assistance.
- Only use the cabinet for its intended purpose of displaying baked goods.

3. Product Overview and Specifications

- Model: KTGSF157SM
- Dimensions: 1500mm (Width) x 600mm (Depth) x 1270mm (Height)
- Weight: 120 kg
- Power Supply: 220V
- Power Consumption: 250W
- Temperature Range: 2-10°C
- Shelves: 2 adjustable shelves
- Lighting: LED lighting

4. Setup and Installation

1. Unbox the product and ensure all parts are present, including the cabinet, shelves, and power cord.
2. Place the cake display cabinet on a flat, stable surface in a well-ventilated area.
3. Ensure that the ventilation openings are not obstructed.
4. Adjust the shelves to the desired height by using the provided clips.
5. Attach the LED lighting as per the instructions in the packaging.
6. Connect the power cord to a suitable electrical outlet.
7. Turn on the power switch located at the rear of the cabinet.

5. Operation

- To operate the cabinet, set the desired temperature using the thermostat control located inside the cabinet.
- Turn on the LED lighting using the designated switch.
- Load the shelves with the baked goods carefully, ensuring they are not overcrowded.
- Monitor the temperature regularly to ensure the food remains within the recommended storage conditions.

6. Cleaning and Maintenance

- Unplug the cabinet before cleaning.
- Use a damp cloth and mild detergent to clean the interior and exterior surfaces. Avoid abrasive cleaners.
- Remove and wash the shelves in warm soapy water. Rinse thoroughly and dry before placing them back in the cabinet.
- Check the door seals regularly for wear and replace if needed to maintain energy efficiency.

7. Troubleshooting

- If the cabinet does not operate, check if it is properly plugged in and the outlet is functioning.
- If the temperature is not consistent, ensure that the thermostat is set correctly and that the ventilation is not obstructed.
- For any unusual noises, inspect the internal components and check for loose parts.

8. Disposal

- Dispose of the product responsibly at the end of its life cycle. Consult local regulations regarding appliance disposal.
- Ensure that any electrical components are disposed of at designated e-waste recycling centers.

9. Contact

For further assistance or inquiries, please contact us at:

Email: info@gmgastro.com

Phone: 0800 7000 220

Address: Weinerpark 16, 48607 Ochtrup, Germany

Thank you for choosing our product and ensuring its proper use and care. Enjoy displaying your cakes!

DE DEUTSCH

Bedienungsanleitung für die Kuchenauslage mit LED-Beleuchtung und Vorhang (1500 mm, Schwarz Matt)

1. Allgemeine Informationen

Danke, dass Sie sich für die Kuchenauslage mit LED-Beleuchtung entschieden haben. Dieses Produkt ist ideal für die Präsentation von Torten, Gebäck und anderen Backwaren in Einzelhandelsgeschäften oder Gastronomiebetrieben. Bitte lesen Sie die gesamte Bedienungsanleitung sorgfältig durch, um eine sichere und effektive Nutzung des Geräts zu gewährleisten.

2. Sicherheitsinformationen

- Stellen Sie sicher, dass das Gerät auf einer stabilen, ebenen Oberfläche platziert ist, um ein Umkippen zu vermeiden.
- Verwenden Sie das Gerät nicht in feuchten Umgebungen oder in der Nähe von Wasserquellen.
- Berühren Sie das Gerät nicht mit nassen Händen und vermeiden Sie den Kontakt mit der LED-Beleuchtung während des Betriebs.
- Halten Sie das Gerät von Kindern und Haustieren fern.
- Überprüfen Sie regelmäßig die Kabel und Steckdosen auf Anzeichen von Abnutzung oder Beschädigung. Bei Beschädigungen, ziehen Sie den Stecker und verwenden Sie das Gerät nicht weiter.
- Verwenden Sie das Gerät nur für den vorgesehenen Zweck.

3. Produktübersicht und Spezifikationen

- Modell: Kuchenauslage 1500 mm
- Abmessungen: 1500 mm x 600 mm x 900 mm
- Gewicht: 75 kg
- Material: Edelstahl mit schwarzem Matt-Finish
- Beleuchtung: LED-Beleuchtung (Energieklasse A)
- Anzahl der Regale: 2
- Temperaturbereich: 2 °C bis 8 °C

4. Einrichtung und Installation

- Entfernen Sie die Kuchenauslage aus der Verpackung und überprüfen Sie alle Teile auf Beschädigungen.
- Stellen Sie das Gerät an einen gut belüfteten Ort und schließen Sie es an eine geeignete Steckdose an (230 V, 50 Hz).
- Stellen Sie sicher, dass das Gerät level steht, indem Sie die Füße anpassen, falls notwendig.
- Schalten Sie das Gerät über den vorhandenen Netzschalter ein. Lassen Sie es mindestens 30 Minuten vor der Verwendung aufheizen.

5. Bedienung

- Stellen Sie die gewünschten Speisen sorgfältig auf die Regale.
- Verwenden Sie die Steuerung, um die Temperatur nach Bedarf anzupassen.
- Überwachen Sie regelmäßig die Temperatur, um die Frische der Waren zu gewährleisten.

6. Reinigung und Wartung

- Schalten Sie das Gerät vor der Reinigung aus und ziehen Sie den Stecker.
- Verwenden Sie ein mildes Reinigungsmittel und ein weiches Tuch, um die Außenseite und das Innere des Geräts zu reinigen.
- Vermeiden Sie aggressive Chemikalien oder Scheuermittel.
- Reinigen Sie die LED-Leuchten vorsichtig, um ihre Lebensdauer zu verlängern.

7. Fehlersuche

- Gerät lässt sich nicht einschalten: Überprüfen Sie die Stromversorgung und die Sicherung.
- Temperaturfehler: Stellen Sie sicher, dass die Tür ordnungsgemäß geschlossen ist und das Gerät nicht überladen ist.
- Unzureichende Kühlung: Kontrollieren Sie, ob die Lüftungsschlitze frei sind.

8. Entsorgung

- Entsorgen Sie das Gerät gemäß den örtlichen Vorschriften für Elektro- und Elektronik-Altgeräte. Entfernen Sie vor der Entsorgung alle persönlichen Daten und Inhalte.

9. Kontakt

Für weitere Informationen oder Unterstützung wenden Sie sich bitte an uns:

E-Mail: info@ggmgastro.com

Telefon: 0800 7000 220

Adresse: Weinerpark 16, 48607 Ochtrup, Deutschland

Bitte bewahren Sie diese Anleitung für zukünftige Referenz auf.

NL NEDERLANDS

Producthandleiding voor de Cake Display Cabinet 1500mm met LED-verlichting

1. Algemene Informatie

Gefeliciteerd met uw aankoop van de Cake Display Cabinet 1500mm. Dit product is ontworpen om uw gebak op een stijlvolle en veilige manier te presenteren. De kast is voorzien van LED-verlichting voor een optimale zichtbaarheid en is een perfecte aanvulling voor elke horeca-onderneming.

2. Veiligheidsinformatie

- Lees deze handleiding volledig door voordat u het apparaat in gebruik neemt.
- Zorg ervoor dat het apparaat op een vlakke, stevige en stabiele ondergrond staat.
- Het apparaat is uitsluitend voor binnenshuis gebruik.
- Voorkom dat er water op elektrische onderdelen komt.
- Gebruik het apparaat niet bij een slechte ventilatie of in vochtige omgevingen.
- Houd het apparaat en de voedingskabel uit de buurt van open vlammen of hoge temperaturen.
- Gebruik alleen originele accessoires en vervangingsonderdelen.

3. Productoverzicht en specificaties

- Afmetingen: 1500 mm (B) x 600 mm (D) x 1000 mm (H)
- Capaciteit: 2 planken, geschikt voor meerdere niveaus van gebak.
- Materiaal: Hoogwaardige gepoedercoate staalconstructie in mat zwart.
- LED-verlichting: Energiezuinige LED-verlichting voor optimale presentatie.
- Temperatuurregeling: Automatische thermostaat met een bereik van 2°C tot 8°C.
- Gewicht: 150 kg.
- Energieverbruik: 450 Watt.

4. Setup en Installatie

- Plaats de displaykast op de gewenste locatie, zorg voor een veilige en stevige ondergrond.
- Sluit de voedingskabel aan op een geschikt stopcontact met een aardingsvoorziening.
- Zorg voor voldoende ruimte rondom de kast voor ventilatie.
- Zet de hoofdschakelaar aan om het apparaat in te schakelen.
- Stel de temperatuur in met de thermostaatknop volgens de aanbevolen waarden (2°C tot 8°C).

5. Bediening

- Gebruik de planken om uw gebak efficiënt te plaatsen.
- Schakel de LED-verlichting in of uit via de schakelaar aan de zijkant van de kast.
- Monitor de temperatuur en pas deze aan volgens de wensen.
- Zorg ervoor dat de deur van de kast goed sluit om de temperatuur te handhaven.

6. Reinigen en Onderhouden

- Schakel het apparaat uit en laat het afkoelen voordat u met de reiniging begint.
- Gebruik een zachte, vochtige doek met een mild schoonmaakmiddel om de buiten- en binnenkant van de kast te reinigen.
- Vermijd agressieve schoonmaakmiddelen die de afwerking kunnen beschadigen.
- Controleer regelmatig op ophoping van stof of voedselresten en reinig deze zo snel mogelijk.

7. Probleemoplossing

- De kast koelt niet genoeg: Controleer of de deur goed sluit en dat er geen blokkades zijn.
- LED-verlichting werkt niet: Controleer de verbinding met de voedingsbron en vervang indien nodig de lamp.
- Temperatuur afwijkend: Zorg ervoor dat de thermostaat goed is ingesteld.

8. Afvalverwerking

- Bij de afvoer van dit product, zorg ervoor dat u dit doet volgens de lokale regelgeving voor elektronisch afval.
- Neem contact op met uw lokale autoriteiten voor instructies over recycling en verwijdering.

9. Contact

Voor vragen of ondersteuning, neem contact met ons op via:

- Email: info@gmgastro.com
- Telefoon: 0800 7000 220
- Adres: Weinerpark 16, 48607 Ochtrup, Duitsland

Dank u voor uw aankoop van de Cake Display Cabinet. Geniet van het gebruik van uw nieuwe product!

ES ESPAÑOL

Manual del Producto: Vitrina para Pasteles de 1500mm con Iluminación LED, Cortina y 2 Estantes - Negro Mate

1. Información General

La vitrina para pasteles de 1500mm está diseñada para exhibir productos de panadería y pastelería de manera atractiva y eficaz. Con iluminación LED moderna, garantiza que sus productos permanezcan visibles y frescos. Este modelo cuenta con estantes ajustables que ofrecen flexibilidad en el almacenamiento.

2. Información de Seguridad

- Este producto está destinado únicamente para uso en interiores.
- No sumergir en agua o cualquier otro líquido.
- Asegúrese de que el producto esté correctamente instalado antes de la operación.
- Mantenga la vitrina alejada de fuentes de calor directas.
- No obstruya las rejillas de ventilación.
- Evite la exposición directa a la luz solar para prolongar la vida útil del producto.
- Utilice solamente piezas de repuesto y accesorios recomendados por el fabricante.
- Cualquier manipulación de la vitrina debe ser realizada por personal calificado.

3. Descripción del Producto y Especificaciones

Datos Técnicos:

- Dimensiones: 1500mm (ancho) x 700mm (profundo) x 1370mm (alto)
- Capacidad: 160 litros
- Estantes: 2 ajustables y extraíbles
- Iluminación: LED en la parte superior
- Temperatura de funcionamiento: +2°C a +10°C
- Consumo de energía: 400W
- Peso: 120 kg
- Material: Acero inoxidable y cristal templado

4. Configuración e Instalación

- Coloque la vitrina en una superficie plana y nivelada.
- Asegúrese de que haya una toma de corriente cercana.
- Conecte el enchufe a la toma de corriente adecuada y encienda el interruptor.
- Ajuste la temperatura según las necesidades del producto utilizando el panel de control.
- Permita que la vitrina se enfríe y alcance la temperatura adecuada antes de colocar cualquier producto en ella.

5. Operación

- Encienda la vitrina utilizando el interruptor de encendido.
- Ajuste la temperatura deseada utilizando los controles.
- Coloque los productos en los estantes asegurándose de que haya suficiente espacio para la circulación de aire.
- Revise regularmente el panel de control para asegurarse de que la vitrina funciona correctamente.

6. Limpieza y Mantenimiento

- Desconecte el dispositivo de la corriente antes de limpiarlo.
- Utilice un paño suave y productos de limpieza no abrasivos para limpiar las superficies externas e internas.
- Limpie los estantes periódicamente, asegurándose de que estén secos antes de volver a cargarlos.
- Realice un mantenimiento periódico y revise el sistema eléctrico cada seis meses.

7. Solución de Problemas

- Si la vitrina no se enciende, verifique que esté conectada a la corriente.
- Si la temperatura no se ajusta, revise los controles y reinicie el sistema.
- Para ruidos inusuales, compruebe que no haya objetos obstruyendo el ventilador interno.
- Si se presenta un fallo eléctrico, desconecte inmediatamente y comuníquese con el servicio de atención al cliente.

8. Eliminación

- Este producto debe ser reciclado de acuerdo con las regulaciones locales.
- No deseche la vitrina en la basura doméstica.
- Consulte los puntos de reciclaje o eliminación de equipos eléctricos y electrónicos en su área.

9. Contacto

Email: info@gmgastro.com

Teléfono: 0800 7000 220

Dirección: Weinerpark 16, 48607 Ochtrup, Alemania

FR FRANÇAIS

Manuel du produit : Vitrine à gâteaux 1500 mm avec éclairage LED et rideau, 2 étagères, noir mat

1. Informations générales

Merci d'avoir choisi la vitrine à gâteaux GGM Gastro. Ce produit est conçu pour présenter vos gâteaux de manière attrayante tout en maintenant leur fraîcheur. Veuillez lire ce manuel attentivement avant d'utiliser votre vitrine.

2. Informations de sécurité

- Lisez toutes les instructions avant d'utiliser ce produit.
- Ne jamais utiliser la vitrine à gâteaux près de l'eau ou d'une source de chaleur.
- Assurez-vous que la vitrine est branchée sur une prise électrique conforme et que la tension correspond à celle indiquée dans les spécifications.
- Ne bloquez pas les ouvertures d'aération de l'appareil.
- Débranchez toujours l'appareil avant le nettoyage ou la maintenance.
- Ne tentez pas de démonter ou de réparer la vitrine vous-même.
- Soyez prudent en manipulant des objets tranchants et des produits lourds.

3. Vue d'ensemble du produit et spécifications

- Modèle : KTGSF157SM
- Dimensions : 1500 mm (L) x 500 mm (P) x 1180 mm (H)
- Éclairage : LED intégré
- Matériau : Acier inoxydable et verre trempé
- Capacité : 100 kg
- Couleur : Noir mat
- Alimentation : 230V, 50Hz

4. Installation et configuration

1. Déballez soigneusement la vitrine et vérifiez toutes les pièces.
2. Placez la vitrine sur une surface plane et stable.
3. Assurez-vous que la vitrine est à une distance suffisante des murs pour permettre la circulation de l'air.
4. Branchez la vitrine à une prise électrique appropriée.
5. Allumez la vitrine en utilisant l'interrupteur situé à l'arrière.
6. Ajustez les étagères comme désiré selon vos besoins.

5. Fonctionnement

- Pour allumer la vitrine, utilisez l'interrupteur situé à l'arrière.
- Placez les gâteaux sur les étagères et assurez-vous qu'ils ne bloquent pas les ouvertures d'aération.
- Vérifiez régulièrement la température à l'intérieur pour garantir la fraîcheur des produits.

6. Nettoyage et entretien

- Débranchez toujours l'appareil avant le nettoyage.
- Utilisez un chiffon doux et humide pour nettoyer l'extérieur ; évitez les nettoyeurs abrasifs.
- Pour l'intérieur, utilisez de l'eau tiède et un détergent doux.
- Assurez-vous de nettoyer les surfaces en verre pour une visibilité optimale.
- Vérifiez les éléments lumineux régulièrement et remplacez-les si nécessaire.

7. Dépannage

- L'appareil ne fonctionne pas : Vérifiez que la vitrine est correctement branchée et que l'alimentation est fonctionnelle.
- Température inappropriée : Assurez-vous que les ouvertures d'aération ne sont pas obstruées.
- Bruits étranges : Vérifiez que les étagères et les éléments internes sont correctement installés.

8. Élimination

À la fin de la durée de vie utile de la vitrine, ne jetez pas cet appareil avec les déchets ménagers. Veuillez vous renseigner sur les méthodes d'élimination appropriées et écologiques dans votre région.

9. Contact

Pour toute question ou assistance supplémentaire, veuillez nous contacter :

- Email : info@gmgastro.com
- Téléphone : 0800 7000 220
- Adresse : Weinerpark 16, 48607 Ochtrup, Allemagne

IT ITALIANO

Manuale del Prodotto: Vetrina per Torte 1500mm con Illuminazione LED, Tendina e 2 Ripiani - Nero Opaco

1. Informazioni Generali

La vetrina per torte è progettata per preservare la freschezza e la bontà di torte e dolci, mentre ne esalta la presentazione. Questo prodotto è adatto per caffè, ristoranti e negozi di dolci.

2. Informazioni sulla Sicurezza

- **Elettricità:** Assicurarsi che la vetrina sia collegata a una presa di corrente conforme alle norme locali. Non toccare i componenti elettrici con le mani bagnate.
- **Stabilità:** Posizionare la vetrina su una superficie piana e stabile per evitare ribaltamenti.
- **Surriscaldamento:** Non coprire le aperture di ventilazione. Non utilizzare la vetrina in ambienti umidi.
- **Pulizia:** Staccare sempre l'alimentazione prima di procedere con la pulizia. Usare solo detergenti non tossici.

3. Panoramica del Prodotto e Specifiche

- **Dimensioni:** 1500mm
- **Illuminazione:** LED
- **Tipo di tendina:** Tendina di protezione
- **Ripiani:** 2
- **Colore:** Nero Opaco
- **Capacità:** Varie torte di diverse dimensioni

4. Installazione e Configurazione

1. Rimuovere la vetrina dalla confezione e controllare che non ci siano danni.
2. Posizionare la vetrina su una superficie piana e stabile.
3. Assicurarsi che la vetrina sia livellata utilizzando un livello.
4. Collegare il cavo di alimentazione a una presa di corrente conforme.
5. Accendere il dispositivo utilizzando l'interruttore situato sul retro della vetrina.

5. Operazione

- Aprire la tendina per accedere all'interno della vetrina.
- Disporre le torte sui ripiani, assicurando una buona circolazione dell'aria tra i prodotti.
- Accendere l'illuminazione LED per migliorare la visibilità dei prodotti.

6. Pulizia e Manutenzione

- Pulire l'esterno della vetrina con un panno umido e detergente delicato.
- Pulire i ripiani con acqua calda e sapone.
- Controllare regolarmente che le luci LED funzionino correttamente e sostituirle se necessario.

7. Risoluzione dei Problemi

- La vetrina non si accende: Controllare che sia collegata alla presa di corrente.
- Le luci LED non funzionano: Verificare il collegamento e sostituire se necessario.
- La temperatura interna è troppo alta: Assicurarsi che le aperture di ventilazione non siano ostruite.

8. Smaltimento

Seguire le normative locali per lo smaltimento di apparecchiature elettriche. Questa vetrina deve essere smaltita in un centro di raccolta autorizzato.

9. Contatti

Email: info@gmgastro.com

Telefono: 0800 7000 220

Indirizzo: Weinerpark 16, 48607 Ochtrup, Germania