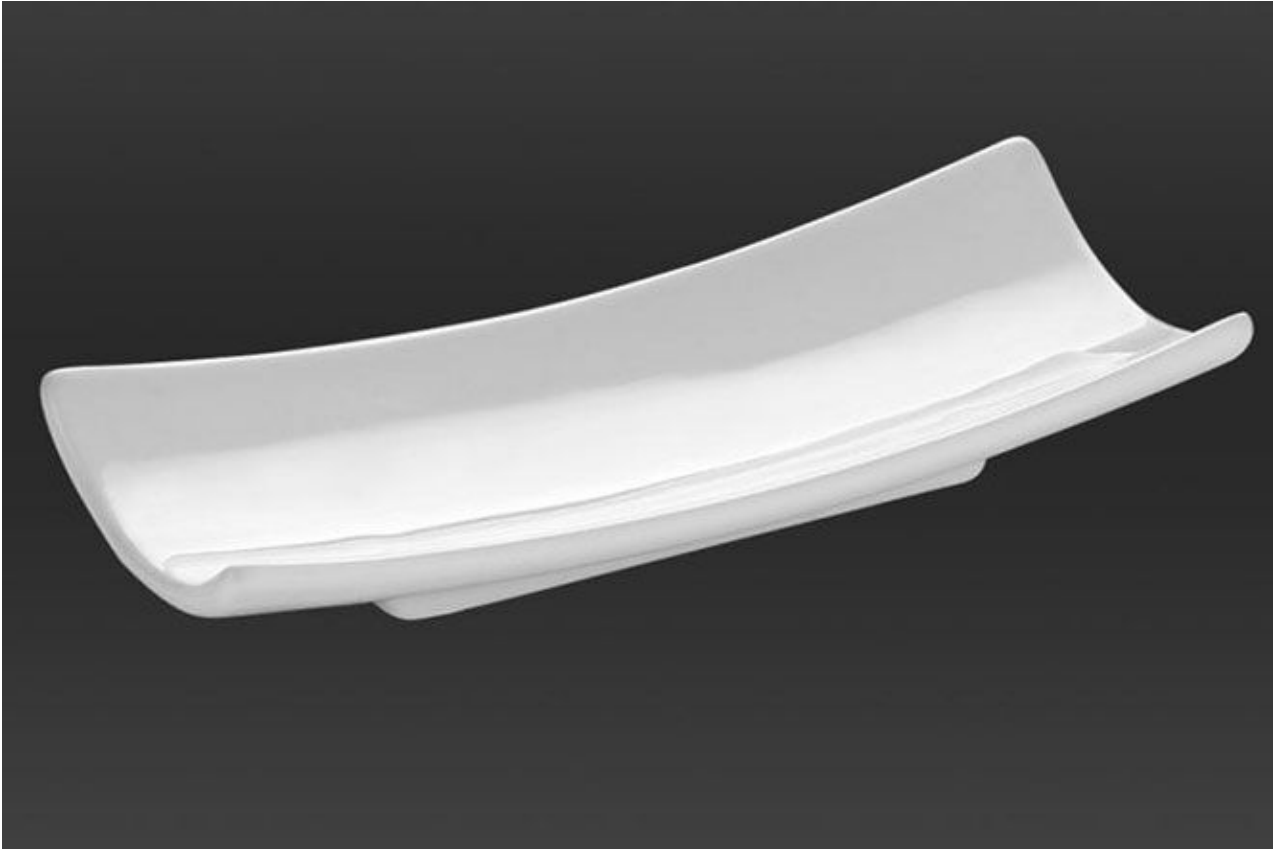


ggmgastro

Firmenadresse: GGM Gastro International GmbH Weinerpark 16, 48607 Ochtrup www.ggmgastro.com Tel: +49 (0) 2553 / 722 01 00 Fax: +49 (0) 2553 / 722 02 00 Email: info@ggmgastro.com

SKU: PKK15

Plate - 15 cm - set of 6



DE | DEUTSCH
EN | ENGLISH
NL | NEDERLANDS
ES | ESPAÑOL
FR | FRANÇAIS
IT | ITALIANO

EN ENGLISH

Product Manual for GGM Gastro Plate Set (15 cm, Set of 6)

1. General Information

Thank you for choosing the GGM Gastro Plate Set (15 cm, Set of 6). This product is designed for both home and professional use, offering high-quality materials and craftsmanship for durability and aesthetics. Ensure that you read this manual thoroughly to understand the product's features and safe usage.

2. Safety Information

- Intended Use: This product is designed specifically for serving food. Do not use it for any other purposes.
- Heat Resistance: Plates are not suitable for use in ovens or microwaves. Exposure to high temperatures can damage the product.
- Breakage Hazard: Handle with care. Broken plates can cause injury; always inspect before use.
- Chemical Resistance: Avoid using strong chemical cleaners that may damage the surface of the plates.
- Storage: Store in a dry place to prevent moisture damage or mold growth.
- Non-Slip Usage: Ensure a stable, non-slip surface when using the plates.

3. Product Specifications

- Material: Porcelain
- Diameter: 15 cm
- Weight: Approximately 200 g (per plate)
- Colour: White
- Quantity: Set of 6 plates

4. Setup and Installation

1. Unpacking: Carefully remove the plates from the packaging, ensuring no damage occurs during removal.
2. Inspection: Inspect each plate for any cracks or defects. Do not use if any are found.
3. Placement: Set the plates on a stable, flat service area for use. Ensure they are clean and dry before serving food.

5. Operation

- Serving Suggestions: Suitable for serving appetizers, desserts, and other small dishes.
- Temperature: Plates should not be heated. Serve at room temperature or cold dishes only.
- Food Safety: Ensure food served on the plates is prepared and stored according to food safety regulations.

6. Cleaning and Maintenance

- Immediate Cleaning: Rinse plates immediately after use to prevent staining.
- Dishwashing: Plates are dishwasher safe. Load securely to prevent chips or breaks.
- Hand Washing: Use warm, soapy water and a soft sponge. Avoid abrasive cleaners or scouring pads.
- Drying: Allow plates to air dry completely before stacking or storing.

7. Troubleshooting

- Stains on Plates: If stained, soak in warm, soapy water before cleaning. For stubborn stains, use a mixture of baking soda and water.
- Chips or Cracks: Inspect regularly. If damaged, cease usage immediately to prevent injury.

8. Disposal

If the plates are damaged beyond repair:

- Dispose of them in accordance with local regulations for porcelain waste.
- Do not dispose of in regular household waste if recycling options are available.

9. Contact

For further assistance, please reach out to us at:

- Email: info@gmgastro.com
- Phone: 0800 7000 220
- Address: Weinerpark 16, 48607 Ochtrup, Germany

Thank you for choosing GGM Gastro. Enjoy your Plate Set!

DE DEUTSCH

Produktmanual für GGM Gastro Teller Set 15 cm (Set von 6)

1. Allgemeine Informationen

Herzlichen Glückwunsch zu Ihrem Kauf des GGM Gastro Teller Sets 15 cm. Dieses Produkt ist für den professionellen Einsatz in der Gastronomie konzipiert und bietet eine optimale Lösung für Ihre Servierbedürfnisse. Die Teller sind aus hochwertigem Material gefertigt und garantieren Langlebigkeit sowie ansprechende Ästhetik.

2. Sicherheitsinformationen

- Verwenden Sie die Teller nur für den vorgesehenen Zweck.
- Vermeiden Sie es, die Teller abrupt auf harten Oberflächen abzulegen, um Brüche zu verhindern.
- Nicht in der Mikrowelle oder im Ofen verwenden, um Hitzeschäden zu vermeiden.
- Bei Verwendung von scharfen Gegenständen oder Messern auf der Oberfläche sind Kratzer möglich.
- Achten Sie darauf, dass die Teller ordentlich gestapelt werden, um ein Umkippen zu vermeiden.
- Bei sichtbaren Rissen oder Beschädigungen das Produkt nicht mehr verwenden.

3. Produktübersicht und Spezifikationen

- Produkttyp: Teller
- Durchmesser: 15 cm
- Material: Keramik
- Farbe: Weiß
- Anzahl im Set: 6
- Geeignet für: Gastronomie

Technische Daten

- Gewicht pro Teller: 200 g
- Temperaturbeständigkeit: Bis 100 °C
- Spülmaschinenfest: Ja
- Mikrowellengeeignet: Nein

4. Einrichtung und Installation

Die Teller sind sofort einsatzbereit. Vor der ersten Nutzung wird empfohlen, die Teller gründlich mit warmem Wasser und mildem Spülmittel zu reinigen. Stellen Sie sicher, dass die Teller trocken sind und an einem sicheren Ort gelagert werden.

5. Bedienung

Die Teller können für die Präsentation von Gerichten in Restaurants, Buffets oder bei besonderen Veranstaltungen verwendet werden. Sie sind leicht und stabil, was einen sicheren Transport und eine ansprechende Präsentation der Speisen ermöglicht.

6. Reinigung und Wartung

- Nach jeder Benutzung sollten die Teller mit warmem Wasser und einem milden Reinigungsmittel gewaschen werden.
- Zur Schonung der Oberfläche ist es ratsam, keine scheuernden Reinigungsmittel oder -pads zu verwenden.
- Die Teller sind spülmaschinenfest, jedoch sollte eine besondere Vorsicht walten, um Verfärbungen zu vermeiden.

7. Fehlersuche

- Problem: Teller sind zerbrochen oder beschädigt.

Lösung: Überprüfen Sie die Lagerung und Handhabung. Beschädigte Teller sollten sofort entsorgt werden.

- Problem: Teller verfärben sich.

Lösung: Verwenden Sie keine aggressiven Reinigungsmittel. Versuchen Sie, die Teller nur mit milden Mitteln zu reinigen.

8. Entsorgung

Bitte entsorgen Sie beschädigte Teller umweltgerecht. Keramikprodukte sollten nicht in den Hausmüll gegeben werden, sondern nach den örtlichen Vorschriften für Glas- und Keramikabfälle entsorgt werden.

9. Kontakt

Für weitere Informationen oder Fragen kontaktieren Sie uns bitte:

- E-Mail: info@gmgastro.com
- Telefon: 0800 7000 220
- Adresse: Weinerpark 16, 48607 Ochtrup, Deutschland

Vielen Dank für Ihr Vertrauen in GGM Gastro.

NL NEDERLANDS

Producthandleiding voor GGM Gastro Plate 15 cm Set van 6 (PKK15)

1. Algemene Informatie

Bedankt voor uw aankoop van de GGM Gastro Plate 15 cm Set van 6. Deze hoogwaardige borden zijn ontworpen voor professioneel gebruik in restaurants, cateraars en andere horeca-instellingen. Ze zijn ideaal voor het serveren van bijgerechten, desserts en hapjes.

2. Veiligheidsinformatie

- Gebruik de borden uitsluitend voor hun bedoelde doel.
- Zorg ervoor dat de borden niet worden blootgesteld aan extreme temperaturen, zoals vuur of direct contact met een kookplaat.
- Vermijd het gebruik van schurende schoonmaakmiddelen of -sponzen om krassen te voorkomen.
- Controleer regelmatig op schade. Beschadigde borden moeten onmiddellijk worden vervangen om letsel te voorkomen.
- Laat de borden niet vallen en zorg ervoor dat ze op een veilige hoogte worden opgeslagen om breuken te vermijden.

3. Product Specificaties

- Product: GGM Gastro Plate 15 cm Set van 6
- Kleur: Wit
- Materiaal: Porselein
- Diameter: 15 cm
- Geschikt voor: Vaatwasmachine, magnetron en oven
- Aantal per verpakking: 6 borden

4. Setup en Installatie

- Haal de borden uit de verpakking en controleer ze op eventuele schade.
- Plaats de borden op een stevige en vlakke ondergrond.
- Voor optimale opslag, stapel de borden voorzichtig op elkaar om ruimte te besparen. Zorg ervoor dat er een bescherming tussen de borden is om krassen te voorkomen.

5. Bediening

- Gebruik de borden om voedsel te serveren zoals bedoeld.
- Bij gebruik in de magnetron en oven, zorg ervoor dat ze geen metalen onderdelen bevatten die niet magnetron- of ovenbestendig zijn.
- Laat een paar seconden afkoelen na het gebruik van de borden in de oven of magnetron voordat u ze aanraakt of schoonmaakt.

6. Schoonmaak en Onderhoud

- De borden zijn vaatwasmachinebestendig. Plaats ze in de vaatwasser voor eenvoudige reiniging.
- Voor handmatige schoonmaak, gebruik warm water en een mild afwasmiddel. Vermijd schurende reinigingsmiddelen.
- Droog de borden onmiddellijk na het reinigen om watervlekken te voorkomen.
- Bewaar de borden op een droge plaats, beschermd tegen stof en vuil.

7. Probleemoplossing

- Als de borden scheuren of breken, gelieve ze te vervangen.
- Bij aanhoudende vlekken na het schoonmaken, probeer een mengsel van baking soda en water voor een mild schuurmiddel.
- Neem bij andere problemen contact met ons op via de contactinformatie hieronder.

8. Afvoer

- Gooi gebroken of beschadigde borden weg in overeenstemming met lokale afvalvoorschriften.
- Zorg ervoor dat ze op een veilige manier worden weggegooid om letsel te voorkomen.

9. Contact

Voor vragen of opmerkingen kunt u contact met ons opnemen:

E-mail: info@gmgastro.com

Telefoonnummer: 0800 7000 220

Adres: Weinerpark 16, 48607 Ochtrup, Duitsland

Bedankt voor uw aankoop en geniet van uw GGM Gastro producten!

ES ESPAÑOL

Manual del Producto: Placa de 15 cm (Set de 6) - GGM Gastro

1. Información General

Gracias por elegir las Placas de 15 cm de GGM Gastro. Este producto ha sido diseñado para ofrecer un rendimiento excepcional en entornos profesionales de cocina. Estas placas son ideales para servir y presentar una variedad de alimentos, combinando calidad y funcionalidad.

2. Información de Seguridad

- Uso adecuado: Este producto está destinado exclusivamente para uso en la preparación y presentación de alimentos. No utilice este producto para otros fines.
- Calor: Evite el contacto directo con fuentes de calor extremo y no utilice en microondas.
- Manipulación: Utilice guantes protectores o utensilios al manipular alimentos calientes para prevenir quemaduras.
- Almacenamiento: Guarde las placas en un lugar seco y fresco para evitar deformaciones.
- Superficies resbaladizas: Al colocar las placas en superficies húmedas, tenga cuidado con posibles deslizamientos.
- Chequeo regular: Inspeccione las placas regularmente para detectar daños o desgastes que puedan comprometer su seguridad.

3. Visión General y Especificaciones

- Material: Cerámica de alta calidad.
- Dimensiones: 15 cm de diámetro.
- Peso: 200 g por placa.
- Color: Blanco.
- Resistencia: Aptas para lavavajillas y fáciles de limpiar.

4. Configuración e Instalación

- Desembalaje: Retire las placas del embalaje con cuidado.
- Verificación: Examine las placas en busca de daños. Si encuentra algún inconveniente, no utilice el producto.
- Ubicación: Coloque las placas en una superficie limpia y nivelada en la cocina o el área de servicio. Asegúrese de que no haya objetos pesados encima que puedan causar daños.

5. Operación

Coloque la comida deseada sobre la placa. Estas placas son perfectas para aperitivos, postres y presentaciones de platos. Se recomienda no sobrecargar las placas con alimentos demasiado pesados para evitar que se rompan.

6. Limpieza y Mantenimiento

- Lavado: Lave las placas a mano o en el lavavajillas. Si se lava a mano, utilice un detergente suave y una esponja no abrasiva.
- Secado: Seque bien las placas después del lavado para evitar manchas de agua.
- Almacenamiento: Mantenga las placas apiladas o en estantes. Evite almacenar objetos pesados encima de ellas.

7. Solución de Problemas

- Daños visibles: Si alguna placa presenta grietas o astillas, no la use.
- Desgaste excesivo: Las placas se deben reemplazar si muestran desgaste significativo o deterioro.
- Manchas persistentes: Si quedan manchas, sumerja la placa en agua caliente con detergente por 30 minutos, luego lave como de costumbre.

8. Eliminación

Este producto puede ser reciclado. Consulte las regulaciones locales sobre el reciclaje de productos cerámicos. Evite desechar las placas en la basura común.

9. Contacto

Si tiene preguntas o necesita asistencia adicional, no dude en contactarnos:

Correo electrónico: info@gmgastro.com

Teléfono: 0800 7000 220

Dirección: Weinerpark 16, 48607 Ochtrup, Alemania

FR FRANÇAIS

Manuel du Produit

1. Informations Générales

Merci d'avoir choisi notre produit. Ce manuel fournit des informations essentielles sur l'utilisation, l'entretien et la sécurité de votre plateau. Veuillez lire attentivement toutes les instructions avant d'utiliser le produit.

2. Informations de Sécurité

- Usage : Utilisez le plateau uniquement pour des aliments destinés à la consommation.
- Chauffage : Ne placez pas le plateau directement sur une source de chaleur. Évitez les températures extrêmes.
- Incompatibilité : N'utilisez pas le plateau avec des ustensiles métalliques pour éviter les rayures.
- Enfants : Gardez hors de portée des enfants. Ne laissez pas les enfants manipuler le plateau sans supervision.
- Rangement : Évitez de stocker le plateau dans des zones trop humides pour prévenir la déformation du matériau.

3. Vue d'ensemble du Produit et Spécifications

Le produit comprend un ensemble de 6 plateaux de 15 cm. Les spécifications techniques sont les suivantes :

- Dimensions : 15 cm de diamètre
- Matériau : Polypropylène de haute qualité
- Couleur : Diverses couleurs disponibles
- Résistance à la chaleur : Jusqu'à 80 °C
- Poids : 200 g par plateau
- Compatible lave-vaisselle : Oui

4. Installation et Mise en Place

1. Déballage : Retirez soigneusement le plateau de son emballage.
2. Inspection : Vérifiez si le produit est intact et en bon état.
3. Placement : Placez le plateau sur une surface plane et stable. Évitez les zones où il pourrait glisser.

5. Opération

- Serveurs : Utilisez le plateau pour servir une variété de plats. Assurez-vous qu'il n'est pas surchargé pour éviter les accidents.
- Chauffage : Ne pas utiliser au micro-ondes.

6. Nettoyage et Entretien

- Nettoyage : Lavez à la main ou au lave-vaisselle. Pour un nettoyage à la main, utilisez de l'eau chaude et un savon doux.
- Séché : Essuyez avec un chiffon doux. Ne laissez pas sécher à l'air libre pour éviter les traces d'eau.

7. Résolution des Problèmes

- Problème de déformation : Si le plateau se déforme, ne pas utiliser de chaleur directe. Laissez-le reposer à température ambiante.
- Rayures visibles : Utilisez un chiffon doux pour éviter d'aggraver le problème lors du nettoyage.

8. Élimination

Ne jetez pas le plateau avec les déchets ménagers. Consultez les réglementations locales concernant le recyclage des plastiques pour une élimination appropriée.

9. Contact

Pour toute question ou assistance, veuillez nous contacter :

- Email: info@gmgastro.com
- Téléphone: 0800 7000 220
- Adresse: Weinerpark 16, 48607 Ochtrup, Allemagne

Merci d'utiliser notre produit et de contribuer à une expérience agréable !

IT ITALIANO

Manuale del Prodotto: Set di Piatti da 15 cm (Set di 6)

1. Informazioni Generali

Grazie per aver scelto il nostro Set di Piatti da 15 cm. Questo prodotto è stato progettato per soddisfare le esigenze quotidiane in cucina, offrendo qualità e stile. Si prega di leggere attentamente questo manuale prima dell'uso per garantire un utilizzo sicuro e ottimale.

2. Informazioni di Sicurezza

- Uso previsto: Questi piatti sono destinati a uso domestico e professionale. Non utilizzarli per scopi diversi da quelli previsti.
- Sicurezza alimentare: Assicuratevi che i piatti siano lavati accuratamente prima del primo utilizzo.
- Gestione: Maneggiare con attenzione. I piatti possono rompersi se cadono o subiscono urti.
- Temperature: I piatti sono adatti per uso in forno a microonde e lavastoviglie secondo le linee guida del produttore.
- Conservazione: Evitare di impilare i piatti senza un separatore appropriato per prevenire graffi o rotture.
- Contatti per emergenze: In caso di problemi con il prodotto, contattaci immediatamente.

3. Panoramica e Specifiche del Prodotto

Specifiche Tecniche

- Materiale: Porcellana di alta qualità
- Dimensioni: 15 cm di diametro
- Colore: Bianco
- Set: Comprende 6 piatti
- Lavaggio: Adatto per lavastoviglie
- Microonde: Sicuro per l'uso nel microonde

4. Installazione e Installazione

1. Rimuovere i piatti dalla confezione e ispezionarli per assicurarsi che non siano danneggiati.
2. Lavare ogni piatto con acqua calda e sapone per rimuovere eventuali residui di fabbrica.
3. Asciugare bene i piatti prima di riporli nell'armadio o di utilizzarli.

5. Operazione

- Utilizzare i piatti per servire una varietà di piatti, sia freddi che caldi.
- È possibile utilizzare i piatti nel microonde per riscaldare i cibi. Assicuratevi di non surriscaldare i piatti vuoti.

6. Pulizia e Manutenzione

- Dopo l'uso, risciacquare i piatti con acqua calda.
- Lavare in lavastoviglie o a mano con sapone neutro.
- Evitare l'uso di spugne abrasive che potrebbero graffiare la superficie.
- Conservare in un luogo asciutto e fresco.

7. Risoluzione dei Problemi

- Problema: I piatti si sono rotti
- Soluzione: Contattare il servizio clienti per assistenza. Non tentare di riparare i piatti rotti.
- Problema: Macchie persistenti
- Soluzione: Provare a utilizzare un detergente per macchie dure o bicarbonato di sodio in modo delicato.

8. Smaltimento

Si prega di smaltire il prodotto in modo responsabile. Controllare le normative locali per il corretto smaltimento della porcellana.

9. Contatti

Per ulteriori informazioni o assistenza, contattaci:

- Email: info@gmgastro.com
- Telefono: 0800 7000 220
- Indirizzo: Weinerpark 16, 48607 Ochtrup, Germania

Grazie per aver scelto il nostro Set di Piatti da 15 cm. Speriamo che tu ne goda a lungo!