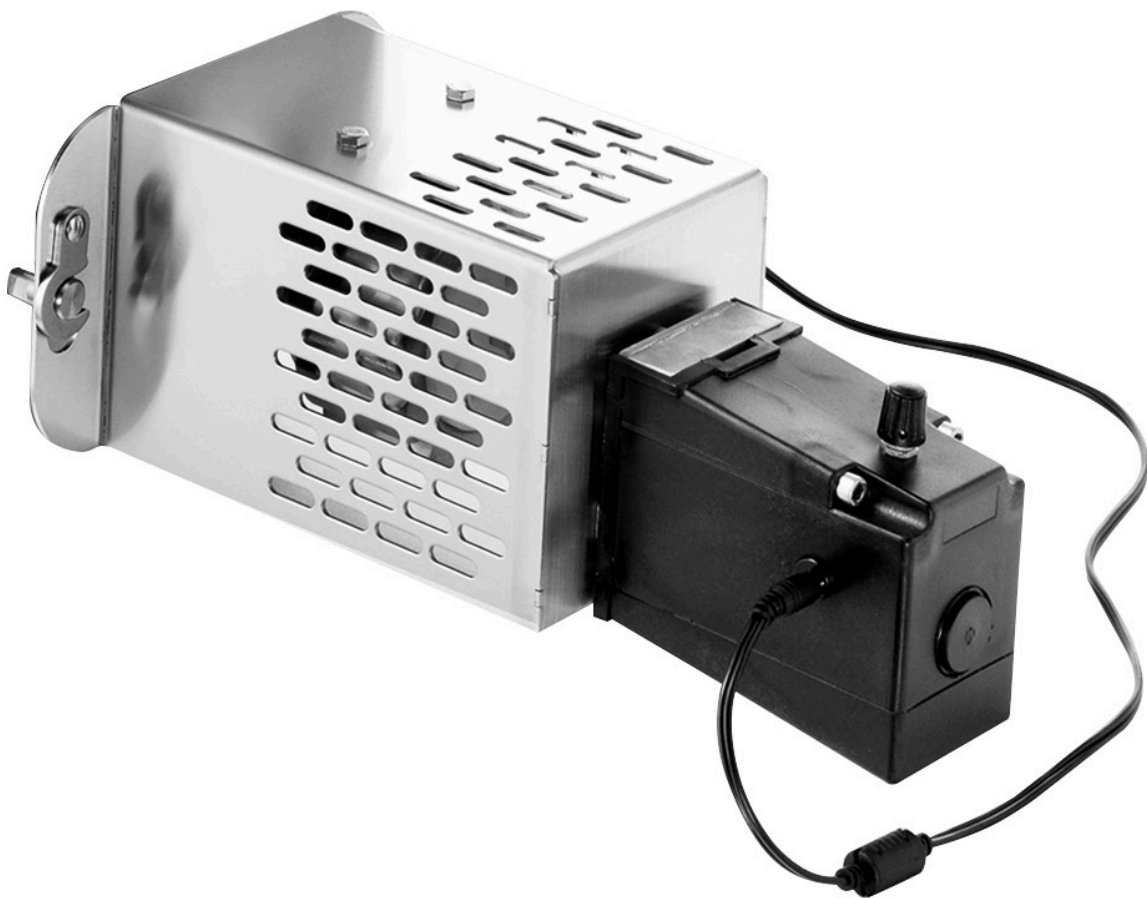


# ggmgastro

Firmenadresse: GGM Gastro International GmbH Weinerpark 16, 48607 Ochtrup www.gmgastro.com Tel: +49 (0) 2553 / 722 01 00 Fax: +49 (0) 2553 / 722 02 00 Email: info@gmgastro.com

## SKU: PSNMSM8

### Pasta cutter for electric pasta machine



DE | DEUTSCH  
EN | ENGLISH  
NL | NEDERLANDS  
ES | ESPAÑOL  
FR | FRANÇAIS  
IT | ITALIANO

# EN ENGLISH

## Product Manual for Pasta Cutter for Electric Pasta Machine (PSNMSM8)

### 1. General Information

The Pasta Cutter for Electric Pasta Machine PSNMSM8 is designed to efficiently cut various types of pasta, enhancing the versatility and functionality of your electric pasta machine. This product is manufactured with high-quality materials to ensure durability and ease of use.

### 2. Safety Information

- Always read the manual thoroughly before operating the pasta cutter.
- Ensure the pasta cutter is securely attached to the electric pasta machine before use.
- Keep hands and loose clothing away from moving parts during operation to prevent injury.
- Do not attempt to disassemble the pasta cutter while it is in use or connected to power.
- Ensure that the electric pasta machine is turned off and unplugged before attaching or detaching the pasta cutter.
- Regularly inspect the pasta cutter for any damage or wear; do not use if damaged.
- Keep out of reach of children and pets to prevent accidents.

### 3. Product Specifications

- Model: PSNMSM8
- Material: Stainless Steel
- Dimensions: 30 cm x 10 cm x 15 cm
- Weight: 1.2 kg
- Compatibility: Electric Pasta Machine
- Additional Features: Adjustable thickness settings for various pasta types

### 4. Setup and Installation

1. Ensure the electric pasta machine is turned off and unplugged from the power supply.
2. Clean the surface of the pasta machine to remove any residue from previous use.
3. Align the pasta cutter attachment with the designated slot on your electric pasta machine.
4. Gently but firmly slide the pasta cutter into position until it clicks into place.
5. Double-check that the cutter is securely attached before proceeding.
6. Plug in the electric pasta machine and turn it on to prepare for use.

### 5. Operation

- Prepare your pasta dough according to your recipe.
- Once the dough is ready, flatten it slightly and feed it through the pasta cutter.
- Adjust the thickness settings if necessary to achieve the desired noodle width.
- Collect the freshly cut pasta and proceed with cooking or drying as desired.

### 6. Cleaning and Maintenance

- Always unplug the electric pasta machine before cleaning.
- Disassemble the pasta cutter from the machine carefully.
- Rinse the pasta cutter under warm water to remove any dough remnants; do not use abrasive cleaners.
- Use a soft brush or cloth to clean hard-to-reach areas.
- Allow all components to dry thoroughly before reassembling.
- Regularly check for signs of wear and replace any worn components as needed.

### 7. Troubleshooting

- If the pasta cutter is not working properly:
  - Ensure it is securely attached to the electric pasta machine.
  - Check that the machine is plugged in and operational.
- If pasta is tearing:
  - Ensure the dough is not too wet or sticky and adjust the thickness setting.
- If there is excessive noise or vibration:
  - Inspect for any loose parts and tighten as necessary.

### 8. Disposal

- Do not dispose of the pasta cutter with regular household waste.
- Follow local regulations for the disposal of electrical components and stainless steel materials.
- Consider recycling options for metal materials where available.

### 9. Contact

For further assistance, please contact us at:

Email: [info@gmgastro.com](mailto:info@gmgastro.com)

Phone: 0800 7000 220

Address: Weinerpark 16, 48607 Ochtrup, Germany

# DE DEUTSCH

## Produktmanual – Pastamaschine Schneider PSNMSM8

### 1. Allgemeine Informationen

Herzlichen Glückwunsch zum Kauf der Pastamaschine Schneider PSNMSM8. Dieses Gerät ist darauf ausgelegt, frische Pasta schnell und einfach zuzubereiten. Bitte lesen Sie diese Gebrauchsanweisung sorgfältig durch, um sich mit den Funktionen und der sicheren Handhabung des Geräts vertraut zu machen.

### 2. Sicherheitsinformationen

- Vor der ersten Verwendung, überprüfen Sie das Gerät auf Beschädigungen. Verwenden Sie das Gerät nicht, wenn es beschädigt ist.
- Halten Sie das Gerät von Wasser und anderen Flüssigkeiten fern.
- Kinder sollten das Gerät nur unter Aufsicht eines Erwachsenen benutzen.
- Verwenden Sie das Gerät nicht im Freien oder in feuchten Umgebungen.
- Stellen Sie sicher, dass das Gerät auf einer stabilen und ebenen Fläche steht.
- Berühren Sie keine beweglichen Teile während des Betriebs.
- Achten Sie darauf, dass die Stromquelle die erforderliche Spannung liefert.

### 3. Produktübersicht und technische Daten

- Modell: PSNMSM8
- Leistung: 500W
- Spannung: 220-240V
- Frequenz: 50/60Hz
- Abmessungen: 30 x 20 x 15 cm
- Gewicht: 2 kg

### 4. Einrichtung und Installation

1. Nehmen Sie die Pastamaschine aus der Verpackung und entfernen Sie alle Schutzfolien.
2. Stellen Sie das Gerät auf eine stabile, trockene Oberfläche in der Nähe einer Steckdose.
3. Schließen Sie das Gerät an eine geeignete Stromquelle an.
4. Überprüfen Sie, dass die Maschine korrekt montiert ist, und achten Sie darauf, dass alle Teile fest sitzen.
5. Sorgen Sie dafür, dass die Maschine sicher steht und nicht wackelt.

### 5. Betrieb

1. Stellen Sie sicher, dass das Gerät ausgeschaltet ist, bevor Sie es einstecken.
2. Fügen Sie die vorbereiteten Teigstücke in die Öffnung der Maschine ein.
3. Wählen Sie die gewünschte Pastaform mit dem entsprechenden Schalter.
4. Schalten Sie das Gerät ein und warten Sie, bis die Pasta herauskommt.
5. Schalten Sie das Gerät aus, wenn die Zubereitung abgeschlossen ist.

### 6. Reinigung und Wartung

- Trennen Sie das Gerät immer von der Stromquelle, bevor Sie es reinigen.
- Verwenden Sie ein trockenes, weiches Tuch, um die Außenseite des Gerätes zu reinigen.
- Entfernen Sie die Teigreste aus den beweglichen Teilen mit einer weichen Bürste.
- Verwenden Sie kein Wasser oder Reinigungsmittel, um die Maschine zu reinigen.
- Lagern Sie das Gerät an einem trockenen Ort, wenn es nicht verwendet wird.

### 7. Fehlersuche

- Wenn das Gerät nicht startet, überprüfen Sie, ob es richtig an das Stromnetz angeschlossen ist.
- Wenn die Maschine nicht richtig arbeitet, überprüfen Sie, ob alle Teile korrekt montiert sind.
- Bei anhaltenden Problemen, wenden Sie sich bitte an den Kundenservice.

### 8. Entsorgung

Entsorgen Sie das Gerät gemäß den örtlichen Vorschriften für Elektro- und Elektronikaltgeräte. Stellen Sie sicher, dass das Gerät ordnungsgemäß recycelt wird.

### 9. Kontakt

Für weitere Informationen oder bei Fragen wenden Sie sich bitte an:

E-Mail: [info@gmgastro.com](mailto:info@gmgastro.com)

Telefon: 0800 7000 220

Adresse: Weinerpark 16, 48607 Ochtrup, Deutschland

# NL NEDERLANDS

## Producthandleiding voor de Pasta Cutter voor Elektrische Pastamachine PSNMSM8

### 1. Algemene Informatie

Gefeliciteerd met uw aankoop van de Pasta Cutter voor Elektrische Pastamachine PSNMSM8. Dit hoogwaardige product is ontworpen om u te helpen bij het maken van verse pasta in uw eigen keuken. Volg de onderstaande instructies zorgvuldig op om een veilige en efficiënte werking te garanderen.

### 2. Veiligheidsinformatie

- Lees voor gebruik de volledige handleiding door.
- Zorg ervoor dat het apparaat is uitgeschakeld en van het net is verwijderd tijdens schoonmaken of onderhoud.
- Houd elektrische verbindingen droog en op een veilige afstand van water.
- Gebruik het apparaat uitsluitend voor het beoogde doel.
- Laat het apparaat nooit onbeheerd achter tijdens gebruik.
- Draag altijd passende arbeidskleding en persoonlijke beschermingsmiddelen als u het apparaat gebruikt.
- Controleer het apparaat regelmatig op beschadigingen. Gebruik het niet als er onderdelen beschadigd zijn.

### 3. Productspecificaties

- Model: PSNMSM8
- Afmetingen: 20 x 15 x 10 cm
- Gewicht: 1.5 kg
- Materiaal: Roestvrij staal
- Vermogen: 120W
- Spanning: 220-240V
- Frequentie: 50Hz
- Kleur: Zilver

### 4. Installatie en Setup

1. Plaats de Pasta Cutter op een stabiele, vlakke ondergrond.
2. Zorg ervoor dat u voldoende ruimte heeft rondom de pasta cutter voor een goede ventilatie en gebruik.
3. Verbind de Pasta Cutter met een stopcontact dat voldoet aan de vereiste spanning (220-240V).
4. Controleer of alle onderdelen correct zijn gemonteerd en goed vastzitten voor gebruik.

### 5. Bediening

1. Zorg ervoor dat de Pasta Cutter goed is aangesloten op het stroomnet.
2. Zet de machine aan met de aan-/uitknop.
3. Voeg de benodigde ingrediënten toe volgens uw recept.
4. Gebruik de bedieningshandgreep om de pasta optimaal door de cutter te geleiden.
5. Volg de aanwijzingen in uw recept voor het resultaat dat u wenst te bereiken.

### 6. Schoonmaak en Onderhoud

- Zet de Pasta Cutter altijd uit en haal de stekker uit het stopcontact voordat u deze schoonmaakt.
- Reinig de buitenkant van het apparaat met een vochtige doek.
- Gebruik geen schurende middelen of chemicaliën om het apparaat schoon te maken.
- Reinig de interne onderdelen met een zachte borstel of een lichtvochtige doek.
- Bewaar het apparaat op een droge en veilige plaats als het niet wordt gebruikt.

### 7. Probleemoplossing

- Probleem: De Pasta Cutter schakelt niet in.  
Oplossing: Controleer of de stekker goed is aangesloten en of er stroom op het stopcontact staat.
- Probleem: De pasta plakt aan de cutter.  
Oplossing: Strooi wat bloem op de pasta voordat u deze door de cutter haalt.
- Probleem: Ongewone geluiden tijdens gebruik.  
Oplossing: Zet het apparaat onmiddellijk uit en controleer op eventuele blokkades of beschadigingen.

### 8. Afvoer

Zorg ervoor dat u de Pasta Cutter op een verantwoorde manier afvoert. Breng het apparaat naar een inzamelpunt voor elektrische apparaten of volg de lokale richtlijnen voor de afvalverwerking van elektronische apparatuur.

### 9. Contact

Heeft u vragen of opmerkingen? Neem contact met ons op:

- E-mailadres: [info@gmgastro.com](mailto:info@gmgastro.com)
- Telefoonnummer: 0800 7000 220
- Adres: Weinerpark 16, 48607 Ochtrup, Duitsland

Bedankt dat u voor onze Pasta Cutter voor Elektrische Pastamachine PSNMSM8 heeft gekozen. Geniet van het maken van heerlijke verse pasta!

# ES ESPAÑOL

Manual del Producto: Cortadora de Pasta para Máquina de Pasta Eléctrica PSNMSM8

## 1. Información General

La cortadora de pasta PSNMSM8 es una herramienta diseñada para utilizarse con máquinas de pasta eléctricas. Este accesorio permite cortar masa en diferentes formatos y tamaños, facilitando la creación de diversas variedades de pasta casera.

## 2. Información de Seguridad

- Lea todas las instrucciones antes de utilizar el producto.
- Asegúrese de que la máquina de pasta esté desconectada de la fuente de alimentación antes de instalar o cambiar la cortadora.
- No toque las cuchillas afiladas con las manos desnudas.
- Mantenga el aparato fuera del alcance de los niños.
- Utilice el producto únicamente para su propósito previsto.
- No utilice la cortadora si está dañada.
- Siempre limpie el aparato después de cada uso y guárdelo en un lugar seco y seguro.

## 3. Descripción del Producto y Especificaciones

- Tipo: Cortadora de pasta
- Compatibilidad: Para máquinas de pasta eléctricas
- Material: Acero inoxidable de alta calidad
- Dimensiones: 30 x 15 x 10 cm
- Peso: 1.2 kg
- Colores disponibles: Metálico
- Número de cuchillas: 2 intercambiables para diferentes tipos de pasta

## 4. Instalación y Configuración

- Desconecte la máquina de pasta de la electricidad.
- Retire cualquier accesorio existente en la máquina.
- Localice el dispositivo de bloqueo para la cortadora en la máquina de pasta.
- Alinee la cortadora de pasta con el dispositivo de bloqueo y empuje suavemente hasta que encaje.
- Asegúrese de que esté firmemente asegurada.
- Conecte la máquina de pasta a la fuente de alimentación.

## 5. Operación

- Encienda la máquina de pasta.
- Introduzca la masa en la máquina a la velocidad deseada.
- Seleccione el tipo de corte deseado utilizando el interruptor en la máquina.
- Recoge la pasta cortada a medida que sale por la abertura.

## 6. Limpieza y Mantenimiento

- Desconecte la máquina antes de limpiar.
- Limpie la cortadora con un paño húmedo.
- No sumerja la cortadora en agua ni la lave en el lavavajillas.
- Aplique un poco de aceite comestible en las cuchillas para mantener su funcionamiento suave.

## 7. Solución de Problemas

- Si la máquina no enciende, verifique la conexión a la corriente.
- Si la pasta no se corta adecuadamente, asegúrese de que las cuchillas estén correctamente instaladas.
- Si se obstruye, apague la máquina y limpie los restos de masa.

## 8. Eliminación

- Este producto debe ser reciclado de acuerdo con la normativa local sobre residuos eléctricos y electrónicos.
- No deshaga el producto en la basura común.

## 9. Contacto

Para más información, contáctenos en:

Email: [info@gmgastro.com](mailto:info@gmgastro.com)

Teléfono: 0800 7000 220

Dirección: Weinerpark 16, 48607 Ochtrup, Alemania

# FR FRANÇAIS

## MANUEL D'UTILISATION DU COUPEUR À PÂTES POUR MACHINE À PÂTES ÉLECTRIQUE PSNMSM8

---

### 1. Informations Générales

Merci d'avoir choisi le Coupeur à Pâtes pour Machine à Pâtes Électrique PSNMSM8. Cet appareil est conçu pour faciliter la préparation de pâtes fraîches à la maison. Veuillez lire attentivement ce manuel avant d'utiliser le produit pour assurer une utilisation correcte et sécuritaire.

---

### 2. Informations de Sécurité

- Utilisation conforme : Utilisez uniquement le coupeur à pâtes pour son but prévu.
- Enfants : Gardez le produit hors de portée des enfants.
- Surveiller lors d'utilisation : Ne laissez jamais le produit sans surveillance lorsqu'il est en fonctionnement.
- Positionnement : Assurez-vous que l'appareil est placé sur une surface stable et plane.
- Danger de coupure : Les lames sont tranchantes. Manipulez avec précaution.
- Électricité : Ne plongez jamais l'appareil ou son cordon dans l'eau. Éteignez-le et débranchez-le avant de procéder au nettoyage ou à l'entretien.
- Surchauffe : Ne pas utiliser l'appareil pendant une longue période sans pause pour éviter la surchauffe.

---

### 3. Aperçu du Produit et Spécifications

Caractéristiques Techniques :

- Matériau : Acier inoxydable
- Dimensions : 25 x 11 x 8 cm
- Poids : 1,5 kg
- Compatible avec les machines à pâtes électriques GGM Gastro
- Couleurs disponibles : Métallique, Noir

---

### 4. Installation et Mise en Place

1. Déballage : Retirez le coupeur à pâtes de l'emballage et assurez-vous que tous les éléments sont présents.
2. Montage : Fixez le coupeur à pâtes sur la machine à pâtes électrique en suivant les instructions spécifiques fournies avec votre machine.
3. Sécurisation : Assurez-vous que le coupeur est correctement installé avant de le mettre en marche.

---

### 5. Fonctionnement

1. Préparez votre pâte selon la recette souhaitée.
2. Insérez la pâte dans la machine à pâtes.
3. Activez le moteur de la machine pour commencer à couper la pâte.
4. Réglez la largeur de coupe selon vos préférences.

---

### 6. Nettoyage et Entretien

- Débranchez le coupeur à pâtes avant de nettoyer.
- Utilisez un chiffon humide pour essuyer les surfaces externes.
- Les lames peuvent être nettoyées avec une brosse douce pour enlever les résidus de pâte.
- Ne pas immerger le coupeur dans l'eau.

---

### 7. Dépannage

- Problème : Le coupeur ne fonctionne pas.
  - Vérifiez si l'appareil est branché et si la prise fonctionne.
- Problème : Les pâtes ne se coupent pas correctement.
  - Assurez-vous que la pâte utilisée n'est pas trop humide ou trop sèche.

---

## 8. Élimination

Suivez les règlements locaux pour l'élimination. Ne jetez pas le produit avec les déchets domestiques. Rendez-vous au centre de recyclage le plus proche.

---

## 9. Contact

Pour toute question ou assistance, veuillez nous contacter :

- Email : [info@gmgastro.com](mailto:info@gmgastro.com)
- Téléphone : 0800 7000 220
- Adresse : Weinerpark 16, 48607 Ochtrup, Allemagne

---

Merci d'utiliser le Coupeur à Pâtes pour Machine à Pâtes Électrique PSNMSM8. Nous espérons que vous apprécierez de préparer vos pâtes maison !

# IT ITALIANO

## Manuale del Prodotto: Tagliapasta per Macchina per Pasta Elettrica PSNMSM8

### 1. Informazioni Generali

Grazie per aver scelto il Tagliapasta per Macchina per Pasta Elettrica PSNMSM8. Questo prodotto è progettato per semplificare il processo di preparazione della pasta, garantendo risultati uniformi e di alta qualità. Si prega di leggere attentamente questo manuale prima dell'uso per garantire un funzionamento sicuro ed efficiente.

### 2. Informazioni sulla Sicurezza

- Prima di utilizzare il prodotto, assicurarsi che l'alimentazione elettrica sia compatibile con la tensione specificata.
- Non utilizzare il tagliapasta in presenza di acqua o altre sostanze liquide.
- Tenere lontano dalla portata dei bambini.
- Non tentare di smontare o riparare l'unità mentre è in funzione.
- Utilizzare solo accessori e attrezzi forniti dal produttore.
- Non sovraccaricare la macchina; seguire le capacità raccomandate.
- Disconnettere l'alimentazione elettrica prima di pulire o mantenere il dispositivo.

### 3. Panoramica del Prodotto e Specifiche

- Modello: PSNMSM8
- Materiale: Acciaio inossidabile di alta qualità
- Dimensioni: 22 x 15 x 10 cm
- Peso: 1.5 kg
- Alimentazione: Elettrica
- Voltaggio: 220-240 V
- Potenza: 150 W
- Capacità di taglio: Up to 2 kg di pasta ad ogni utilizzo

### 4. Installazione e Setup

1. Posizionare la macchina su una superficie piana e stabile.
2. Assicurarsi che il dispositivo sia spento e scollegato.
3. Collegare il tagliapasta alla macchina per pasta elettrica seguendo le istruzioni specifiche nel manuale della macchina.
4. Verificare che tutte le parti siano montate correttamente e che non ci siano parti allentate.
5. Collegare la macchina a una presa di corrente conforme e sicura.
6. Accertarsi che il cavo di alimentazione non sia a contatto con superfici calde o bagnate.

### 5. Funzionamento

1. Accendere la macchina e impostare la modalità di taglio desiderata.
2. Inserire la pasta nella macchina con attenzione.
3. Monitorare il processo di taglio e rimuovere la pasta tagliata quando necessario.
4. Spegnerne e scollegare il dispositivo dopo l'uso.

### 6. Pulizia e Manutenzione

- Pulire il tagliapasta con un panno umido dopo ogni utilizzo.
- Utilizzare solo detergenti delicati; non utilizzare prodotti chimici aggressivi.
- Non immergere il tagliapasta in acqua.
- Smontare le parti rimovibili per una pulizia approfondita, se necessario.
- Assicurarsi che tutte le parti siano asciutte prima di rimontarle.

### 7. Risoluzione dei Problemi

- Problema: La macchina non si accende.  
Soluzione: Controllare il collegamento alla presa di corrente e verificare il fusibile.
- Problema: Non riesco a tagliare la pasta.  
Soluzione: Assicurarsi che non ci siano ostacoli nei meccanismi di taglio e che la pasta sia nella giusta consistenza.
- Problema: La pasta è tagliata in modo irregolare.  
Soluzione: Controllare le impostazioni di taglio e l'inserimento della pasta.

### 8. Smaltimento

Non smaltire il prodotto insieme ai rifiuti domestici. Seguire le normative locali per lo smaltimento degli elettrodomestici e dei materiali di imballaggio.

### 9. Contatti

Per ulteriori informazioni o assistenza, si prega di contattare:

Email: [info@gmgastro.com](mailto:info@gmgastro.com)

Telefono: 0800 7000 220

Indirizzo: Weinerpark 16, 48607 Ochtrup, Germania