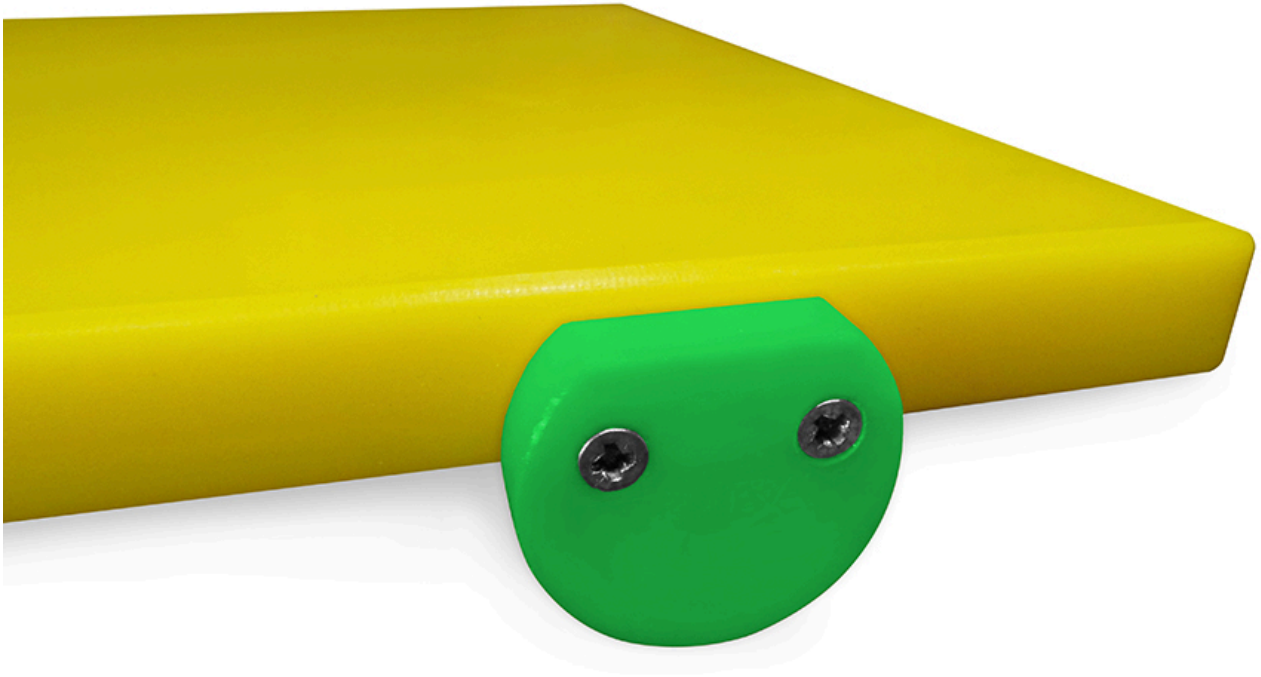


ggmgastro

Firmenadresse: GGM Gastro International GmbH Weinerpark 16, 48607 Ochtrup www.gmgastro.com Tel: +49 (0) 2553 / 722 01 00 Fax: +49 (0) 2553 / 722 02 00 Email: info@gmgastro.com

SKU: SBSL40-GR

Cutting Board Stopper - Green



DE | DEUTSCH
EN | ENGLISH
NL | NEDERLANDS
ES | ESPAÑOL
FR | FRANÇAIS
IT | ITALIANO

EN ENGLISH

Product Manual for Cutting Board Stopper Green SBL40-GR

1. General Information

Thank you for choosing the Cutting Board Stopper Green SBL40-GR. This product is designed to keep your cutting board securely in place during use, preventing slips and enhancing safety while preparing food. The stopper's unique design accommodates various board sizes and provides a stable working surface.

2. Safety Information

- **Personal Safety:** Always ensure the cutting board is clean and free from any debris before use. Keep hands dry while handling the cutting board and stopper.
- **Proper Use:** Use the stopper solely for its intended purpose. Do not place excessive weight on the cutting board that exceeds its capacity.
- **Storage:** Store the stopper in a cool, dry place away from direct sunlight to prevent material degradation.
- **Child Safety:** Ensure the product is kept out of reach of children when not in use, to prevent accidental injury.
- **Inspection:** Regularly inspect the cutting board stopper for wear and tear. Do not use if any components are damaged or broken.

3. Product Specifications

- **Material:** Food-grade silicone
- **Color:** Green
- **Dimensions:** 10 x 10 x 2 cm
- **Weight:** 200 grams
- **Compatibility:** Suitable for most standard cutting boards

4. Setup and Installation

1. **Placement:** Identify the location where the cutting board will be used.
2. **Setting the Stopper:** Place the Cutting Board Stopper on the countertop where the cutting board will rest. Ensure that it is on a flat, stable surface.
3. **Positioning the Cutting Board:** Lay the cutting board on top of the stopper. Adjust the position of the cutting board so that it aligns properly and securely rests on the stopper.
4. **Press Down:** Apply gentle pressure on the cutting board to ensure it adheres to the stopper correctly.

5. Operation

- To utilize the cutting board stopper effectively, simply place your cutting board atop the stopper before beginning any food preparation tasks. Ensure the board is level and secured in place.
- When finished, carefully lift the cutting board off the stopper.

6. Cleaning and Maintenance

- Clean the Cutting Board Stopper after each use with warm, soapy water. Rinse thoroughly and allow it to dry completely.
- Avoid using abrasive cleaners or scouring pads as they may damage the silicone material.
- Store the stopper in a dry place when not in use to maintain its integrity.

7. Troubleshooting

- **Cutting Board Slips:** If the cutting board is slipping, ensure the stopper is placed on a non-slip surface and that the cutting board fits securely atop it.
- **Material Damage:** If the silicone shows signs of wear, such as tears or deep scratches, discontinue use and replace the stopper.
- **Incompatibility:** If the stopper does not fit with your cutting board, check the specifications for compatibility.

8. Disposal

- The Cutting Board Stopper can be disposed of in general household waste. Ensure that you follow local regulations for disposal of silicone products. Recycle materials where applicable.

9. Contact

For further inquiries or support, please contact us at:

- Email: info@gmgastro.com
- Phone: 0800 7000 220
- Address: Weinerpark 16, 48607 Ochtrup, Germany.

DE DEUTSCH

Bedienungsanleitung für den Schneidebrettstopper Grün S.BSL40.GR

1. Allgemeine Informationen

Vielen Dank, dass Sie sich für den Schneidebrettstopper Grün S.BSL40.GR entschieden haben. Dieses Produkt wurde entwickelt, um Ihre Küche sicherer und effizienter zu machen, indem es eine stabile Halterung für Ihre Schneidebretter bietet.

2. Sicherheitsinformationen

- Verwenden Sie das Produkt nur für den vorgesehenen Zweck.
- Stellen Sie sicher, dass der Stopper auf einer stabilen, ebenen Fläche positioniert ist.
- Halten Sie den Stopper von Kindern fern, um Unfälle zu vermeiden.
- Bei Anzeichen von Beschädigungen oder Abnutzung, verwenden Sie das Produkt nicht mehr und ersetzen Sie es.
- Vermeiden Sie den Kontakt mit Wasser und anderen Flüssigkeiten, um Rutschgefahr zu vermeiden.

3. Produktübersicht und Spezifikationen

- Produkttyp: Schneidebrettstopper
- Farbe: Grün
- Material: Hochwertiger Kunststoff
- Abmessungen: 40 cm x 25 cm (L x B)
- Gewicht: 1,2 kg
- Verpackungsinhalt: 1 Schneidebrettstopper

4. Einrichtung und Installation

- Entfernen Sie den Stopper aus der Verpackung und überprüfen Sie auf Schäden.
- Wählen Sie einen stabilen Untergrund in Ihrer Küche.
- Stellen Sie sicher, dass die Oberfläche trocken und sauber ist, bevor Sie den Stopper platzieren.
- Positionieren Sie den Stopper an der gewünschten Stelle und drücken Sie ihn leicht an, um sicherzustellen, dass er stabil steht.

5. Betrieb

- Legen Sie Ihr Schneidebrett in den Stopper, sodass es stabil und sicher gehalten wird.
- Achten Sie darauf, dass das Brett fest im Stopper sitzt, bevor Sie mit dem Schneiden beginnen.

6. Reinigung und Wartung

- Reinigen Sie den Stopper regelmäßig mit einem feuchten Tuch und mildem Reinigungsmittel.
- Vermeiden Sie aggressive Chemikalien oder scheuernde Reinigungsmittel.
- Lassen Sie den Stopper an der Luft trocknen, bevor Sie ihn wieder verwenden.

7. Fehlersuche

- Falls der Stopper nicht stabil steht, überprüfen Sie, ob der Untergrund eben ist.
- Wenn der Stopper beschädigt ist, verwenden Sie ihn nicht mehr und wenden Sie sich an den Kundendienst.

8. Entsorgung

- Entsorgen Sie das Produkt gemäß den örtlichen Vorschriften für Kunststoffabfälle.
- Achten Sie darauf, dass der Stopper nicht in die Umwelt gelangt.

9. Kontakt

Für Fragen, Anregungen oder Serviceanfragen erreichen Sie uns unter:

- E-Mail: info@gmgastro.com
- Telefon: 0800 7000 220
- Adresse: Weinerpark 16, 48607 Ochtrup, Deutschland

Wir danken Ihnen nochmals für Ihren Kauf und wünschen Ihnen viel Freude mit Ihrem Schneidebrettstopper Grün S.BSL40.GR.

NL NEDERLANDS

Producthandleiding voor Snijplank Stopper Groen (SBSL40 GR)

1. Algemene Informatie

De Snijplank Stopper Groen (SBSL40 GR) is ontworpen om te helpen bij het veilig en effectief snijden van voedsel op een snijplank. Het product is ideaal voor professioneel gebruik in de horeca en voor thuischefs die op zoek zijn naar extra stabiliteit tijdens het snijden.

2. Veiligheidsinformatie

- Algemene Veiligheid: Gebruik de Snijplank Stopper alleen voor het beoogde doel. Volg altijd de instructies in deze handleiding om letsel of schade te voorkomen.
- Gebruik op een Schone Oppervlak: Zorg ervoor dat de ondergrond schoon en droog is voordat u de stopper gebruikt.
- Vermijd Overbelasting: Plaats geen snijplank die groter is dan de aanbevolen afmetingen.
- Kinderen: Houd het product uit de buurt van kinderen om ongevallen te voorkomen.
- Schade: Controleer regelmatig op beschadigingen. Gebruik het product niet als het beschadigd is.

3. Productspecificaties

- Afmetingen: 40 x 30 x 10 cm
- Voltage: Niet van toepassing
- Vermogen: Niet van toepassing
- Capaciteit: Geschikt voor snijborden met een maximale afmeting van 40 cm
- Materiaal: Hoogwaardige kunststof

4. Opstelling en Installatie

- Verwijder het product uit de verpakking en controleer op eventuele schade.
- Plaats de Snijplank Stopper op een vlakke, stevige ondergrond.
- Zorg ervoor dat de rubberen voetjes aan de onderzijde goed vastzitten om schuiven te voorkomen.
- Plaats uw snijplank bovenop de stop en druk deze stevig naar beneden voor extra stabiliteit.

5. Bediening

- Gebruik de Snijplank Stopper met een snijplank die binnen de specificaties valt.
- Zorg ervoor dat de snijplank goed is geplaatst en dat de stopper stevig aan de ondergrond is bevestigd.
- Snijd met een scherp mes en gebruik de stopper om de snijplank op zijn plaats te houden tijdens het snijden.

6. Reiniging en Onderhoud

- Maak de Snijplank Stopper schoon met een mild schoonmaakmiddel en een zachte doek.
- Vermijd agressieve schoonmaakmiddelen en schuurmiddelen om krassen te voorkomen.
- Controleer regelmatig de rubberen voetjes en vervang deze indien nodig.

7. Probleemoplossing

- Probleem: De snijplank schuift tijdens gebruik.
Oplossing: Controleer of de stopper goed is bevestigd aan de ondergrond en of de rubberen voetjes intact zijn.
- Probleem: De stopper is beschadigd.
Oplossing: Stop het gebruik onmiddellijk en neem contact op met de klantenservice.

8. Afvalverwerking

- Dit product moet worden afgegeven aan een financieel erkende afvalverwerkings organisatie (AFVAL) in overeenstemming met plaatselijke regels en richtlijnen.
- Verwijder het product op een milieuvriendelijke manier en recycle indien mogelijk.

9. Contact

Voor vragen of ondersteuning kunt u contact met ons opnemen:

E-mailadres: info@gmgastro.com

Telefoonnummer: 0800 7000 220

Adres: Weinerpark 16, 48607 Ochtrup, Duitsland

ES ESPAÑOL

Manual del Producto: Tope para Tabla de Cortar Verde S-BSL40-GR

1. Información General

El Tope para Tabla de Cortar Verde S-BSL40-GR es un accesorio diseñado para mantener la tabla de cortar en su lugar, proporcionando estabilidad y seguridad durante el uso. Este producto es ideal para cocinas profesionales y domésticas y está fabricado con materiales de alta calidad para garantizar su durabilidad y eficacia.

2. Información de Seguridad

- Uso Apropriado: Este producto debe utilizarse exclusivamente como un tope para tablas de cortar. No debe ser utilizado para ningún otro propósito.
- Superficie Limpia: Asegúrese de que la superficie donde se coloca el tope esté limpia y seca para evitar deslizamientos.
- Manejo Cuidadoso: Evite aplicar fuerza excesiva al manipular el tope, ya que podría dañarse.
- Uso por Adultos: Este producto debe ser utilizado bajo la supervisión de un adulto si es usado por niños.
- Mantenimiento Regular: Inspeccione regularmente el estado del tope. Si presenta signos de daño, no lo utilice.

3. Descripción del Producto y Especificaciones

- Modelo: S-BSL40-GR
- Color: Verde
- Material: Plástico de alta resistencia
- Dimensiones: 40 cm x 15 cm
- Peso: 0.5 kg
- Uso: Apto para tablas de cortar de diversas dimensiones.

4. Configuración e Instalación

- Paso 1: Coloque la tabla de cortar sobre una superficie estable y nivelada.
- Paso 2: Alinee el tope en la parte delantera y trasera de la tabla para asegurar su sujeción.
- Paso 3: Aplique una ligera presión en el tope hasta que esté firmemente sujeto.
- Paso 4: Verifique que no haya movimiento en la tabla de cortar antes de comenzar a usarla.

5. Operación

Para usar el tope:

- Coloque los ingredientes sobre la tabla de cortar.
- Asegúrese de que el tope esté en su lugar para evitar que la tabla se deslice.
- Corte los ingredientes según sea necesario.

6. Limpieza y Mantenimiento

- Limpie el tope tras cada uso con un paño húmedo y jabón suave.
- No utilice productos abrasivos ni limpiadores químicos que puedan dañar la superficie.
- Almacene en un lugar seco y fresco para evitar deformaciones.

7. Resolución de Problemas

- Problema: El tope se desliza.
Solución: Asegúrese de que la superficie esté limpia y seca. Reajuste el tope.
- Problema: El tope presenta daños visibles.
Solución: Deje de usar el tope y contacte con el servicio de atención al cliente.

8. Eliminación

Este producto debe ser desechado de acuerdo con las normativas locales sobre residuos plásticos. Asegúrese de reciclarlo en un centro adecuado.

9. Contacto

Para más información o asistencia, contacte a:

Email: info@ggmgastro.com

Teléfono: 0800 7000 220

Dirección: Weinerpark 16, 48607 Ochtrup, Alemania

FR FRANÇAIS

Manuel d'utilisation - Stoppeur de planche à découper vert S BSL40 GR

1. Informations Générales

Merci d'avoir choisi le Stoppeur de planche à découper vert S BSL40 GR. Ce produit est conçu pour maintenir vos planches à découper en place, offrant stabilité et sécurité lors de l'utilisation.

2. Informations de sécurité

- Utilisez ce produit uniquement pour l'usage prévu.
- Ne pas utiliser sur des surfaces inéquitables ou instables.
- Gardez hors de portée des enfants lorsqu'il n'est pas en cours d'utilisation.
- Inspectez régulièrement le produit pour détecter tout signe d'usure ou de dommage avant utilisation.
- En cas de dommage, ne pas utiliser ce produit et le remplacer immédiatement.

3. Vue d'ensemble du produit et spécifications

- Nom du produit : Stoppeur de planche à découper vert S BSL40 GR
- Dimensions : 40 x 20 x 2 cm
- Poids : 500 g
- Matériau : Plastique de haute qualité
- Couleur : Vert
- Utilisation : Pour maintenir les planches à découper en place

4. Mise en place et installation

1. Choisissez une surface lisse et propre pour placer votre planche à découper.
2. Positionnez le stoppeur à l'extrémité de la planche à découper qui doit rester immobile.
3. Assurez-vous que le stoppeur repose fermement sur la surface de travail.
4. Appuyez fermement pour garantir l'adhérence.

5. Fonctionnement

- Placez la planche à découper sur une surface plane et stable.
- Positionnez le Stoppeur de planche à découper juste derrière la planche.
- Commencez à découper. Le stoppeur empêchera la planche de glisser.

6. Nettoyage et entretien

- Nettoyez régulièrement le stoppeur avec un chiffon doux humide.
- Évitez d'utiliser des produits chimiques agressifs ou des éponges abrasives.
- Conservez-le dans un endroit sec pour éviter tout dommage.

7. Dépannage

- Problème : Le stoppeur ne reste pas en place.
- Solution : Vérifiez que la surface de travail est propre et sèche. Réappliquez le stoppeur.
- Problème : Usure visible.
- Solution : Remplacer le stoppeur si des dommages sont constatés.

8. Élimination

Ce produit doit être éliminé conformément aux réglementations locales en matière de déchets. Ne jetez pas dans les égouts. Vérifiez auprès des installations de recyclage locales pour savoir s'ils acceptent ce type de plastique.

9. Contact

Pour toute question ou assistance, veuillez contacter :

Email : info@gmgastro.com

Téléphone : 0800 7000 220

Adresse : Weinerpark 16, 48607 Ochtrup, Allemagne

IT ITALIANO

Manuale del Prodotto: Fermaporta per Tagliere Verde SBL40-GR

1. Informazioni Generali

Il Fermaporta per Tagliere Verde SBL40-GR è progettato per garantire stabilità e sicurezza durante l'uso del tagliere. Realizzato con materiali robusti e durevoli, è ideale per la cucina professionale e domestica.

2. Informazioni di Sicurezza

- Utilizzare solo per lo scopo previsto come fermaporta per tagliere.
- Assicurarsi che la superficie del tagliere sia asciutta prima dell'utilizzo.
- Non utilizzare il prodotto se presenta segni di danneggiamento.
- Tenere lontano da fonti di calore e fiamme libere.
- Non lasciare il prodotto alla portata di bambini senza supervisione.

3. Panoramica del Prodotto e Specifiche

- Colore: Verde
- Materiale: Plastica resistente
- Dimensioni: 15 x 5 x 2 cm
- Peso: 150 g
- Utilizzo: per taglieri fino a 2 cm di spessore

4. Installazione e Montaggio

1. Posizionare il tagliere su una superficie piana e stabile.
2. Posizionare il fermaporta all'estremità del tagliere, assicurandosi che agganci saldamente il bordo.
3. Verificare che il fermaporta sia ben fissato prima di iniziare a utilizzare il tagliere.

5. Funzionamento

- Assicurarsi che il fermaporta sia correttamente installato.
- Iniziare a utilizzare il tagliere come di consueto, facendo attenzione a non forzare il fermaporta.
- Sostituire il fermaporta se mostra segni di usura o danneggiamento.

6. Pulizia e Manutenzione

- Pulire il fermaporta con un panno umido e sapone neutro dopo ogni utilizzo.
- Non immergere in acqua o in lavastoviglie.
- Verificare periodicamente le condizioni del fermaporta e pulirlo regolarmente per mantenerlo in buone condizioni.

7. Risoluzione dei Problemi

Problema: Il fermaporta non si attacca bene al tagliere.

- Controllare che il tagliere sia asciutto e pulito.
- Verificare che il fermaporta non presentino danni.
- Assicurarsi che il fermaporta sia compatibile con lo spessore del tagliere.

8. Smaltimento

Seguire le norme locali per il riciclaggio dei materiali plastici. Non gettare il prodotto negli scarichi o nei rifiuti indifferenziati.

9. Contatto

Per ulteriori informazioni o assistenza, contattare:

Email: info@ggmgastro.com

Telefono: 0800 7000 220

Indirizzo: Weinerpark 16, 48607 Ochtrup, Germania

Assicurati di seguire attentamente tutte le istruzioni nel presente manuale per garantire un utilizzo sicuro e efficace del prodotto.