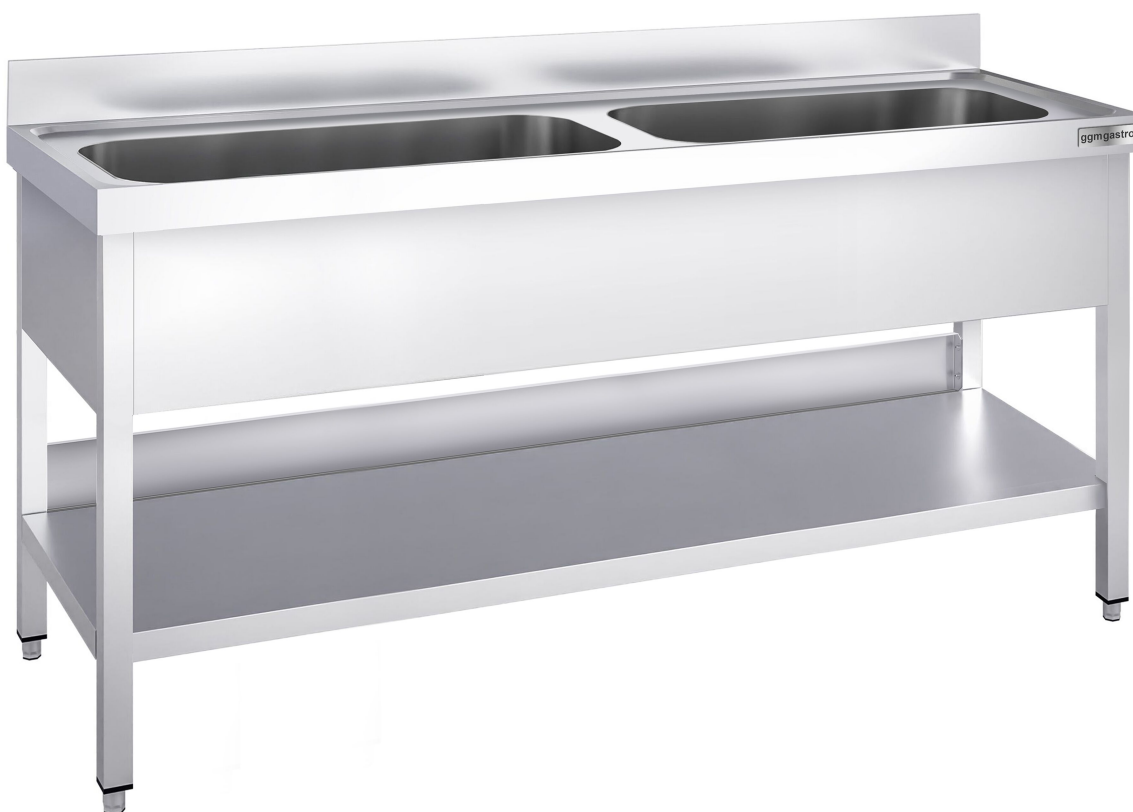


# ggmgastro

Firmenadresse: GGM Gastro International GmbH Weinerpark 16, 48607 Ochtrup www.gmgastro.com Tel: +49 (0) 2553 / 722 01 00 Fax: +49 (0) 2553 / 722 02 00 Email: info@gmgastro.com

## SKU: STK187BM2

**Sink unit PREMIUM - 1800x700mm - with undershelf & 2 bowls in the middle**



DE | DEUTSCH  
EN | ENGLISH  
NL | NEDERLANDS  
ES | ESPAÑOL  
FR | FRANÇAIS  
IT | ITALIANO

# EN ENGLISH

Product Manual for Sink Unit Premium 1800x700mm with Undershelf and 2 Bowls (Model: STK187BM2)

## 1. General Information

Thank you for choosing the Sink Unit Premium Model STK187BM2. This high-quality stainless steel sink unit is designed for commercial kitchens, providing optimal functionality and durability. It features two bowls for efficient washing and a robust undershelf for additional storage.

## 2. Safety Information

- General Safety: Always ensure the sink unit is installed on a level surface to prevent tipping and spillage.
- Water Safety: Avoid using the sink unit with boiling liquids to prevent burns. Always ensure the water temperature is at a safe level.
- Electrical Safety: If the unit requires electrical connections for accessories, ensure that all connections are performed by a qualified electrician in accordance with local regulations.
- Chemical Safety: Use only approved cleaning agents and avoid corrosive substances that may damage the stainless steel surface.
- Personal Safety: Always wear appropriate personal protective equipment (PPE) when cleaning or handling chemicals.

## 3. Product Overview and Specifications

- Model: STK187BM2
- Dimensions: 1800mm (L) x 700mm (W)
- Type: Two-bowl sink unit with undershelf
- Material: High-quality stainless steel
- Weight: 70 kg
- Bowl Size: 2 x 400mm x 500mm
- Undershelf: Yes, for additional storage
- Tap Holes: Pre-drilled
- Finish: Brushed stainless steel for easy cleaning

## 4. Setup and Installation

1. Location Selection: Choose a sturdy, level surface for the sink unit. Ensure access to water supply and drainage.
2. Unboxing: Carefully remove the sink unit from the packaging, checking for any damage.
3. Positioning: Place the sink unit in the designated location.
4. Leveling: Adjust the feet of the sink unit to ensure it is level.
5. Plumbing Connections: Connect the water supply lines to the designated inlet valves. Ensure all connections are secure to prevent leaks.
6. Drain Installation: Connect the sink's drain to the drainage system, ensuring a proper seal to prevent leakage.
7. Final Check: Check all connections and ensure the unit is stable.

## 5. Operation

To operate the sink unit:

- Turn on the water supply via the dedicated taps.
- Use each bowl for its designated purpose (e.g., washing, rinsing).
- Maintain a clean working area and ensure the undershelf remains organized.

## 6. Cleaning and Maintenance

- Daily Cleaning: Wipe the surfaces with a damp cloth and mild detergent.
- Heavy Cleaning: For stains, use a non-abrasive cleaner to avoid scratching.
- Maintenance: Regularly check plumbing connections for leaks. Inspect the sink unit for any signs of rust or corrosion and clean promptly.

## 7. Troubleshooting

- Problem: Water leakage.
  - Solution: Check all connections and seals. Tighten any loose fittings.
- Problem: Low water pressure.
  - Solution: Ensure that water supply valves are fully open and check for kinks in hoses.
- Problem: Drainage blockage.
  - Solution: Remove any debris from the drain and ensure proper drainage is maintained.

## 8. Disposal

When the sink unit has reached the end of its lifespan:

- Disassemble the unit as necessary.
- Dispose of all parts in accordance with local regulations on waste disposal. Stainless steel is recyclable, consider recycling options.

## 9. Contact

For assistance, please contact us:

- Email: [info@gmgastro.com](mailto:info@gmgastro.com)
- Phone: 0800 7000 220
- Address: Weinerpark 16, 48607 Ochtrup, Germany

Thank you for choosing our Sink Unit Premium Model STK187BM2. We appreciate your business and are here to help you with any questions or concerns.

# DE DEUTSCH

Produktmanual für die Sinkeinheit Premium 1800x700 mm mit Unterschrank und 2 Schüsseln in der Mitte

## 1. Allgemeine Informationen

Die Sinkeinheit Premium ist eine hochwertige Lösung für Gastronomiebetriebe, die eine effiziente und hygienische Arbeitsumgebung gewährleisten möchten. Diese Sinkeinheit wurde aus robustem, rostfreiem Edelstahl gefertigt und verfügt über zwei Schüsseln in der Mitte, ideal für vielseitige Anwendungen in der Küche.

## 2. Sicherheitsinformationen

- Hinweis zur Benutzung: Die Sinkeinheit darf nur von geschultem Personal verwendet werden.
- Rutschgefahr: Achten Sie darauf, dass der Boden um die Sinkeinheit stets sauber und trocken ist, um Stürze zu vermeiden.
- Verletzungsgefahr: Verwenden Sie die Sinkeinheit nicht für andere als die vorgesehenen Zwecke. Gehen Sie vorsichtig mit scharfen Gegenständen um.
- Elektrische Sicherheit: Bei Einsatz von elektrischen Geräten in der Nähe der Sinkeinheit sind die Sicherheitsvorschriften zu beachten.
- Hygiene: Halten Sie die Sinkeinheit stets sauber, um das Risiko von Kontaminationen zu minimieren.

## 3. Produktübersicht und Spezifikationen

- Produktbezeichnung: Sinkeinheit Premium
- Abmessungen: 1800x700 mm
- Material: Rostfreier Edelstahl
- Anzahl der Schüsseln: 2 in der Mitte
- Unterschrank: Ja
- Höhe: 850 mm
- Montage: Freistehend

## 4. Setup und Installation

1. Standortwahl: Wählen Sie einen stabilen und ebenen Untergrund für die Installation der Sinkeinheit.
2. Aufstellungsanpassung: Stellen Sie die Sinkeinheit an die gewünschte Position.
3. Wasseranschluss: Verbinden Sie die Wasserzufuhr mit dem geltenden Sanitärsystem; beachten Sie lokale Vorschriften.
4. Abwasseranschluss: Schließen Sie die Abwasserleitung an die Senke der Sinkeinheit an.
5. Sicherung: Stellen Sie sicher, dass die Sinkeinheit stabil steht und gegebenenfalls eine Wandverankerung verwendet wird.
6. Prüfung: Überprüfen Sie alle Anschlüsse auf Dichtheit und testen Sie die Funktion.

## 5. Betrieb

- Vor dem Betrieb sicherstellen, dass alle Verbindungen korrekt installiert sind.
- Verwenden Sie die Sinkeinheit nur für den vorgesehenen Einsatz.
- Halten Sie die Arbeitsbereiche stets sauber und frei von Hindernissen.

## 6. Reinigung und Wartung

- Reinigen Sie die Sinkeinheit täglich mit warmem Wasser und mildem Reinigungsmittel.
- Verwenden Sie keine scheuernden Materialien, die die Oberfläche zerkratzen könnten.
- Überprüfen Sie regelmäßig Dichtungen und Wasseranschlüsse auf Verschleiß und Lecks.

## 7. Fehlersuche

- Problem: Wasser läuft aus der Sinkeinheit  
Lösung: Überprüfen Sie alle Dichtungen und Anschlüsse auf Undichtigkeiten.
- Problem: Verstopfung der Abflussleitung  
Lösung: Verwenden Sie eine Sauglocke oder chemische Reiniger gemäß den Herstelleranweisungen.
- Problem: Oberflächenbeschädigung  
Lösung: Wenden Sie sich an den Kundenservice für geeignete Reparaturalternativen.

## 8. Entsorgung

- Entsorgen Sie die Sinkeinheit gemäß den geltenden lokalen Vorschriften für die Entsorgung von Metallabfällen.
- Recycelbare Materialien sollten entsprechend ihrem Recyclingprozess behandelt werden.

## 9. Kontakt

Bei Fragen oder Problemen können Sie uns unter folgenden Kontaktdaten erreichen:

- E-Mail: [info@gmgastro.com](mailto:info@gmgastro.com)
- Telefon: 0800 7000 220
- Adresse: Weinerpark 16, 48607 Ochtrup, Deutschland

# NL NEDERLANDS

Producthandleiding voor de GGM Gastro Afzuigeenheid Premium 1800x700mm met Onderscheid en 2 Kommen in het Midden - STK187BM2

## 1. Algemene Informatie

Gefeliciteerd met uw aankoop van de GGM Gastro Afzuigeenheid Premium. Dit product is ontworpen voor professioneel gebruik in de horeca en biedt een efficiënte oplossing voor de voorbereiding van voedsel. Lees deze handleiding zorgvuldig door voordat u het product in gebruik neemt.

## 2. Veiligheidsinformatie

- Gebruik de afzuigeenheid alleen voor de bedoelde doeleinden zoals beschreven in deze handleiding.
- Zorg ervoor dat het apparaat altijd op een vlakke en stabiele ondergrond staat.
- Plaats het apparaat niet in de buurt van open vuur of hete oppervlakken.
- Gebruik geen schurende of chemische reinigingsmiddelen die het oppervlak kunnen beschadigen.
- Voorkom dat het apparaat in contact komt met water of andere vloeistoffen.
- Controleer het apparaat regelmatig op beschadigingen of slijtage. Als het apparaat defect is, gebruik het dan niet en neem contact op met de klantenservice.
- Houd het apparaat buiten het bereik van kinderen.

## 3. Productoverzicht en Specificaties

- Afmetingen: 1800x700mm
- Aantal kommen: 2
- Onderste plank: Ja
- Materiaal: RVS (Roestvrij staal)
- Gewicht: [specificeren indien beschikbaar]
- Kleur: Zilver
- Gebruik: Professionele horeca

## 4. Opstelling en Installatie

- Zet de afzuigeenheid op een vlakke, stevige ondergrond.
- Zorg ervoor dat er voldoende ruimte rondom het apparaat is voor ventilatie.
- Bevestig de onderste plank aan de afzuigeenheid volgens de bijgeleverde instructies.
- Sluit de afvoerslangen en waterleidingen aan indien nodig, en controleer op lekken.
- Voordat u het apparaat stekt, zorg ervoor dat alle verbindingen veilig zijn.

## 5. Bediening

- Vul de kommen met het gewenste water of ingrediënten.
- Gebruik de afzuigeenheid voor voedselbereiding zoals wassen, snijden en voorbereiden van ingrediënten.
- Na gebruik, leeg de kommen en maak ze schoon.

## 6. Reiniging en Onderhoud

- Reinig de afzuigeenheid regelmatig met een mild schoonmaakmiddel en een zachte doek.
- Zorg ervoor dat alle resten van voedsel en vloeistoffen worden verwijderd om hygiëne te waarborgen.
- Controleer regelmatig op roest en andere vormen van slijtage en behandel indien nodig met een geschikt onderhoudsproduct.

## 7. Probleemoplossing

- Probleem: Leiding is geblokkeerd.  
Oplossing: Controleer op verstoppingen en maak deze indien nodig vrij.
- Probleem: Kommen lekken.  
Oplossing: Controleer de aansluitingen en vervang eventuele defecte onderdelen.

## 8. Afvalverwerking

Volg de lokale richtlijnen voor afvalverwerking bij het weggooien van het apparaat of onderdelen ervan. Roestvrij staal kan meestal gerecycled worden, dus zorg ervoor dat u dit op de juiste manier afvoert.

## 9. Contact

Voor vragen of assistentie kunt u contact opnemen met onze klantenservice:

E-mail: [info@gmgastro.com](mailto:info@gmgastro.com)

Telefoonnummer: 0800 7000 220

Adres: Weinerpark 16, 48607 Ochtrup, Duitsland

# ES ESPAÑOL

Manual del Producto: Unidad de Fregadero Premium 1800x700mm con Estante Inferior y 2 Cuencos en el Centro

## 1. Información General

La Unidad de Fregadero Premium está diseñada para entornos de cocina profesional, ofreciendo funcionalidad y durabilidad. Su construcción robusta y diseño eficiente facilitan el manejo de tareas de lavado.

## 2. Información de Seguridad

- Uso adecuado: Este producto debe usarse únicamente para lavar utensilios de cocina y no debe ser usado para otros propósitos.
- Evitar daños: No utilizar productos químicos agresivos que puedan dañar la superficie del fregadero.
- Instalación segura: Asegúrese de que la unidad esté correctamente instalada para evitar deslizamientos o caídas.
- Cuidado con el agua: Mantenga el área circundante seca para evitar resbalones.
- Supervisión: Nunca deje a niños desatendidos cerca de la unidad de fregadero durante su uso.

## 3. Descripción del Producto y Especificaciones

- Dimensiones Exteriores: 1800mm (An) x 700mm (Pr)
- Número de Cuencos: 2 cuencos en el centro
- Material: Acero inoxidable
- Incluye: Estante inferior
- Uso: Profesional/Cocina comercial

## 4. Instalación y Configuración

- Preparación: Retire la unidad del embalaje y verifique que todas las piezas estén incluidas.
- Ubicación: Coloque la unidad en una superficie nivelada y sólida.
- Conexiones: Conecte el desagüe a la red de plomería asegurándose de que todos los conectores estén ajustados.
- Estante inferior: Coloque el estante inferior en la posición deseada, asegurándose de que esté nivelado.
- Prueba de fugas: Una vez conectada el agua, revise si hay fugas en las conexiones.

## 5. Operación

- Encendido: Abra la llave del agua y ajuste la temperatura según sea necesario.
- Uso de los Cuencos: Utilice cada cuenco según se requiera para el lavado o enjuague de objetos.
- Manipular con cuidado: Evite errores al manipular objetos pesados o afilados en la unidad.

## 6. Limpieza y Mantenimiento

- Limpieza diaria: Limpie la superficie con un paño húmedo y un detergente suave.
- Desinfección: Use una solución desinfectante adecuada para asegurar una buena higiene.
- Inspección periódica: Revise regularmente las conexiones de agua y el estado del acero inoxidable para detectar corrosión o daños.

## 7. Solución de Problemas

- Fugas de agua: Verifique las conexiones y ajuste si es necesario.
- Desagüe obstruido: Limpie el desagüe para eliminar cualquier residuo que cause bloqueos.
- Superficie manchada: Utilice un limpiador específico para acero inoxidable para eliminar manchas difíciles.

## 8. Eliminación

Siga las regulaciones locales para la eliminación de productos de acero inoxidable. Asegúrese de que las partes dañadas se desechen de manera segura para el medio ambiente.

## 9. Contacto

Si tiene preguntas o necesita asistencia técnica, comuníquese con nosotros:

- Correo electrónico: [info@gmgastro.com](mailto:info@gmgastro.com)
- Teléfono: 0800 7000 220
- Dirección: Weinerpark 16, 48607 Ochtrup, Alemania

# FR FRANÇAIS

Manuel du Produit : Évier Premium 1800x700mm avec Sous-étagère et 2 Bols au Milieu - STK187BM2

---

## 1. Informations Générales

Félicitations pour l'achat de votre nouvel évier Premium 1800x700mm. Ce produit est conçu pour offrir durabilité et efficacité dans votre espace de travail. L'évier est fabriqué avec des matériaux de haute qualité pour garantir une longue durée de vie.

## 2. Informations de Sécurité

- Toujours utiliser l'évier sur une surface plane et stable.
- Vérifiez que tous les raccords sont bien serrés avant d'utiliser l'évier.
- Ne pas utiliser des produits corrosifs ou abrasifs pour le nettoyage.
- Ne pas dépasser la capacité de poids recommandée pour la sous-étagère.
- En cas de fuite d'eau, couper immédiatement l'alimentation et contacter un professionnel.

## 3. Aperçu du Produit et Spécifications

- Dimensions : 1800x700mm
- Matériaux : Acier inoxydable
- Type : Évier à double bol
- Caractéristiques : Sous-étagère intégrée
- Poids net : [à compléter]

## 4. Installation et Configuration

1. Déballer soigneusement l'évier et vérifiez le contenu.
2. Placez l'évier sur une surface plane, en utilisant des cales au besoin.
3. Fixez la sous-étagère ensemble avec les vis fournies.
4. Assurez-vous que tous les raccords de plomberie sont en place.
5. Connectez les tuyaux d'eau chaude et froide en vérifiant qu'il n'y a pas de fuites.

## 5. Fonctionnement

- Utilisez les robinets pour régler la température de l'eau.
- Pour un nettoyage efficace, utilisez les deux bols pour séparer la vaisselle propre et sale.

## 6. Nettoyage et Entretien

- Nettoyez l'évier avec un chiffon doux et un détergent doux.
- Évitez les éponges abrasives pour ne pas rayer la surface.
- Vérifiez régulièrement les joints et les tuyaux pour détecter les fuites.

## 7. Dépannage

- Si l'eau ne s'écoule pas, vérifiez les bouchons et les tuyaux d'évacuation.
- En cas de fuite, inspectez les jointures et remplacez-les si nécessaire.
- Pour tout autre problème, veuillez contacter notre service clientèle.

## 8. Élimination

- Cet évier est recyclable. Déposez-le dans une déchetterie agréée pour le recyclage.
- Ne jetez pas l'évier dans les ordures ménagères.

## 9. Contact

Pour toute question ou assistance, veuillez nous contacter :

- Email : [info@gmgastro.com](mailto:info@gmgastro.com)
- Téléphone : 0800 7000 220
- Adresse : Weinerpark 16, 48607 Ochtrup, Allemagne

---

Merci d'avoir choisi notre produit. Nous vous souhaitons une excellente expérience d'utilisation.

# IT ITALIANO

Manuale del Prodotto: Unità Lavello Premium 1800x700mm con Sottopeno e 2 Vasche Centrali - STK187BM2

## 1. Informazioni Generali

Grazie per aver scelto l'Unità Lavello Premium STK187BM2. Questo prodotto è progettato per offrire un'efficiente soluzione di lavaggio per ristoranti, bar e altre strutture commerciali.

## 2. Informazioni sulla Sicurezza

- Utilizzare solo per scopi per i quali è stato progettato.
- Non utilizzare il prodotto in ambienti con temperature estremamente elevate o basse.
- Scollegare l'alimentazione elettrica prima di qualsiasi operazione di manutenzione.
- Evitare di mettere oggetti pesanti sulle superfici.
- Assicurarsi che l'unità sia installata su una superficie stabile e piana.
- Tenere lontano da bambini e animali durante l'uso.
- Controllare periodicamente i tubi e le connessioni per eventuali perdite.

## 3. Panoramica del Prodotto e Specifiche

- Dimensioni: 1800x700mm
- Tipo: Doppia vasca centrale
- Materiale: Acciaio inossidabile resistente
- Sottopeno: Inclusa
- Qualità: Prodotto di alta gamma per uso commerciale

## 4. Installazione e Montaggio

1. Scegliere una posizione adatta, con accesso facile all'acqua e allo scarico.
2. Posizionare l'unità su una superficie stabile e livellata.
3. Collegare i tubi dell'acqua all'ingresso dell'unità, assicurandosi che siano ben sigillati.
4. Collegare il sistema di scarico delle vasche a un adeguato sistema di drenaggio.
5. Verificare eventuali perdite e garantire che tutte le connessioni siano sicure.

## 5. Funzionamento

- Riempire le vasche con acqua e detergente appropriato prima dell'uso.
- Utilizzare la vasca di sinistra per il lavaggio e la vasca di destra per il risciacquo.
- Dopo l'uso, svuotare le vasche e pulire la superficie.

## 6. Pulizia e Manutenzione

- Pulire regolarmente la superficie con un detergente neutro.
- Non utilizzare spugne abrasive o prodotti chimici aggressivi.
- Controllare e pulire i filtri dello scarico per evitare intasamenti.
- Assicurarsi che l'unità rimanga asciutta quando non è in uso.

## 7. Risoluzione dei Problemi

- Problema: Perdite d'acqua  
Soluzione: Verificare le connessioni e le guarnizioni; serrarle se necessario.
- Problema: Inconvenienti durante il riempimento  
Soluzione: Controllare i tubi dell'acqua per eventuali piegature o ostruzioni.

## 8. Smaltimento

Seguire le normative locali per lo smaltimento dei materiali metallici. Non gettare il prodotto nell'indifferenziata.

## 9. Contatti

Per ulteriori informazioni, contattare:

Email: [info@gmgastro.com](mailto:info@gmgastro.com)

Telefono: 0800 7000 220

Indirizzo: Weinerpark 16, 48607 Ochtrup, Germania