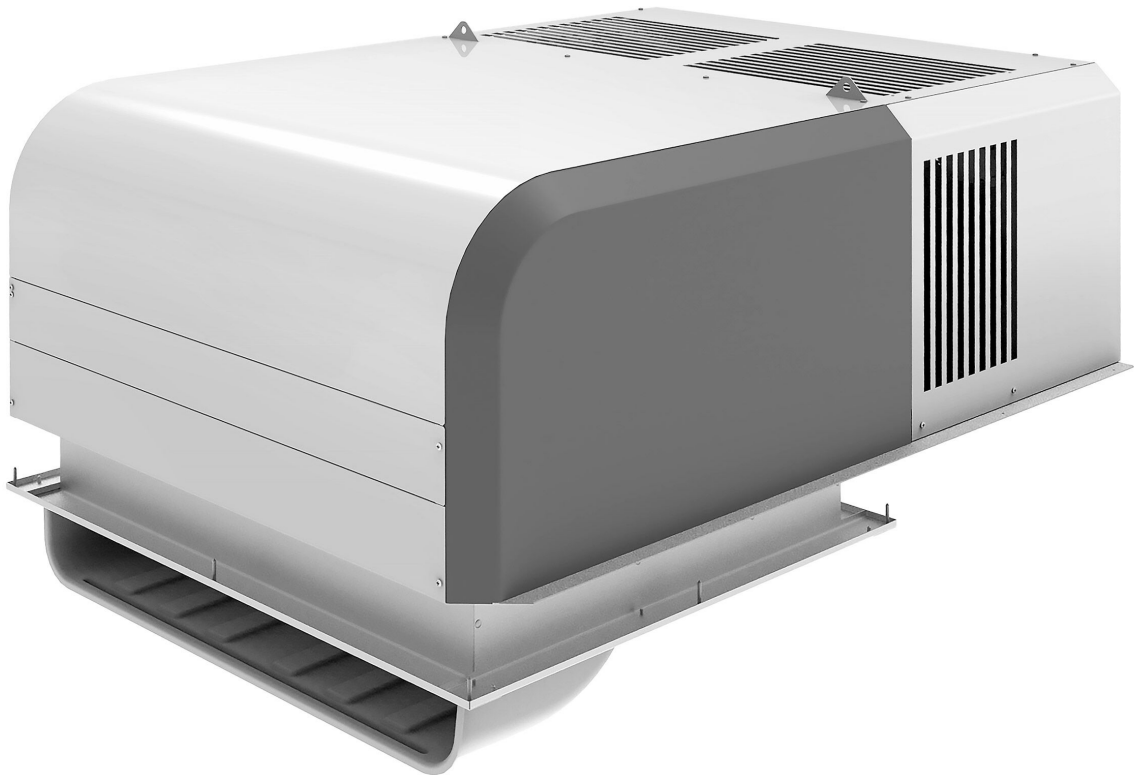


ggmgastro

Firmenadresse: GGM Gastro International GmbH Weinerpark 16, 48607 Ochtrup www.gmgastro.com Tel: +49 (0) 2553 / 722 01 00 Fax: +49 (0) 2553 / 722 02 00 Email: info@gmgastro.com

SKU: TDC200N

Ceiling freezer unit - maximum for 8.3 m³



DE | DEUTSCH
EN | ENGLISH
NL | NEDERLANDS
ES | ESPAÑOL
FR | FRANÇAIS
IT | ITALIANO

EN ENGLISH

Product Manual for GGM Gastro Ceiling Freezer Unit TDC200N

1. General Information

The GGM Gastro Ceiling Freezer Unit TDC200N is designed to provide efficient freezing solutions for commercial establishments. It is ideal for businesses such as restaurants, bars, and other food-service outlets.

2. Safety Information

- **Electrical Safety:** Ensure the unit is properly grounded. Use a power supply that matches the specified electrical requirements to prevent shock hazards.
- **Placement Safety:** Install the unit on a stable surface. Ensure that the ventilation openings are not blocked to avoid overheating.
- **Operational Safety:** Do not place flammable materials or liquids near the unit. Use caution when opening the door, especially in a busy environment, to prevent injury.
- **Maintenance Safety:** Always disconnect the unit from the power supply before performing any cleaning or maintenance activities.

3. Product Overview and Specifications

- Model: TDC200N
- Capacity: 8.3 m³
- Temperature Range: -18°C to -22°C
- Energy Consumption: 1.2 kWh/24h
- Dimensions: 2000 mm (L) x 800 mm (W) x 500 mm (H)
- Weight: 150 kg
- Refrigerant: R404A
- Power Supply: 230V, 50Hz

4. Setup and Installation

- Unpack the unit and inspect for any damage during shipping.
- Choose an appropriate location away from direct sunlight and heat sources.
- Ensure that the floor is level and can support the weight of the unit.
- Install the ceiling mounting hardware according to the included diagram.
- Connect the power supply with the correct voltage as specified in the technical data.
- After installation, ensure that the unit is securely mounted and level.

5. Operation

- Turn on the power switch located at the front of the unit.
- Set the desired temperature using the digital thermostat control.
- Allow the unit to reach the specified temperature before placing food items inside.
- Regularly monitor the temperature display to ensure consistent freezing performance.

6. Cleaning and Maintenance

- Disconnect the unit from the power supply before cleaning.
- Use a soft cloth and mild detergent to clean the exterior of the unit.
- For the interior, wipe with a damp cloth. Do not use abrasive cleaners that could scratch surfaces.
- Regularly check the condenser coils for dust and debris and clean as necessary.
- Schedule professional maintenance at least once a year to ensure optimal performance.

7. Troubleshooting

- Unit not operating: Check if the power supply is connected. Inspect the circuit breaker for any tripping.
- Inconsistent temperatures: Ensure the door seals are intact and not allowing warm air in.
- Unit is noisy: Check for any loose components or foreign objects near the fan.

8. Disposal

When disposing of the unit, follow local regulations regarding electronic waste and refrigerants. Ensure that the refrigerant is recovered and recycled by a licensed technician.

9. Contact

For further assistance or inquiries, please contact:

Email: info@gmgastro.com

Phone: 0800 7000 220

Address: Weinerpark 16, 48607 Ochtrup, Germany

Thank you for choosing GGM Gastro products. Please retain this manual for future reference.

DE DEUTSCH

Produktmanual für die Deckenfrischhalteeinheit Maximum für 8,3 m3 (TDC200N)

1. Allgemeine Informationen

Herzlichen Glückwunsch zu Ihrem Kauf der Deckenfrischhalteeinheit Maximum für 8,3 m3 (TDC200N). Dieses Produkt wurde entworfen, um höchste Leistung und Effizienz in Ihrer Kühlanwendung zu gewährleisten. Bitte lesen Sie dieses Handbuch sorgfältig, um das Produkt optimal nutzen zu können.

2. Sicherheitsinformationen

- Elektrische Sicherheit: Vor dem Anschluss des Geräts sicherstellen, dass die Spannung und Frequenz mit den Angaben auf dem Typenschild übereinstimmen.
- Betriebsbereich: Das Gerät darf nur in einem trockenen, gut belüfteten Raum in einem Temperaturbereich von 0 °C bis 35 °C verwendet werden.
- Kondenswasser: Regelmäßige Inspektion auf Kondenswasser und Frostbildung ist erforderlich, um eine optimale Leistung zu gewährleisten.
- Belüftung: Stellen Sie sicher, dass der Geräteraum gut belüftet ist, um Überhitzung zu vermeiden.
- Reinigung: Schalten Sie das Gerät immer aus und ziehen Sie den Stecker, bevor Sie Wartungs- oder Reinigungsarbeiten durchführen.
- Unfallgefahr: Stellen Sie sicher, dass Kinder ferngehalten werden und das Gerät nicht von unbefugten Personen betrieben wird.

3. Produktübersicht und technische Daten

- Modell: TDC200N
- Betriebsart: Deckenfrischhalteeinheit
- Kühlkapazität: Bis zu 8,3 m3
- Abmessungen: 2000 mm x 600 mm x 300 mm (B x T x H)
- Gewicht: 45 kg
- Stromverbrauch: 220-240 V, 50 Hz, 1,2 kW
- Kältemittel: R290

4. Einrichtung und Installation

- Standortwahl: Wählen Sie einen geeigneten Bereich mit ausreichend Platz für die Installation und Wartung.
- Montage:
 1. Montieren Sie die Halterungen an der Decke, stellen Sie sicher, dass diese fest und stabil sind.
 2. Heben Sie die Einheit an die Halterungen und sichern Sie diese.
- Energieanschluss:
 1. Schließen Sie das Gerät an eine geeignete Steckdose (220-240 V) an.
 2. Überprüfen Sie die Sicherung auf Correcness.
- Kältemittelanschluss: Falls erforderlich, beauftragen Sie einen Fachmann mit dem Anschluss des Kältemittels.
- Inbetriebnahme: Schalten Sie das Gerät ein und lassen Sie es 30 Minuten ohne Last laufen.

5. Betrieb

- Wählen Sie die gewünschte Temperatur über das digitale Bedienterminal.
- Der Betrieb des Geräts sollte kontinuierlich überwacht werden.
- Überprüfen Sie regelmäßig die Temperaturanzeigen. Das Gerät sollte in einem Bereich von 0 °C bis 5 °C arbeiten.

6. Reinigung und Wartung

- Stellen Sie sicher, dass das Gerät immer vom Stromnetz getrennt ist, bevor Sie mit der Reinigung beginnen.
- Wischen Sie die Außenseite mit einem feuchten Tuch ab.
- Die Innenfläche sollte regelmäßig mit einem milden Reinigungsmittel und Wasser gereinigt werden.
- Überprüfen Sie regelmäßig die Dichtungen und Filter auf Abnutzung und Verschmutzung.

7. Fehlerbehebung

- Gerät lässt sich nicht einschalten: Überprüfen Sie den Netzstecker und die Sicherung.
- Unzureichende Kühlung: Überprüfen Sie die Temperaturregelung und die Dichtungen.
- Geräusentwicklung: Stellen Sie sicher, dass das Gerät stabil montiert und alle Teile fest sind.

8. Entsorgung

Entsorgen Sie das Gerät gemäß den lokalen Vorschriften. Elektronische Abfälle dürfen nicht im regulären Hausmüll landen. Informieren Sie sich über Recyclingmöglichkeiten und Entsorgungsstellen in Ihrer Nähe.

9. Kontakt

Für weitere Informationen oder bei Fragen wenden Sie sich bitte an:

E-Mail: info@gmgastro.com

Telefon: 0800 7000 220

Adresse: Weinerpark 16, 48607 Ochtrup, Deutschland

NL NEDERLANDS

Product Handleiding voor de TDC200N Wandvriesunit

1. Algemene Informatie

Gefeliciteerd met uw aankoop van de TDC200N Wandvriesunit. Dit product is ontworpen om een efficiënte en betrouwbare koeling voor uw toepassingen te bieden. Lees deze handleiding zorgvuldig door voordat u het apparaat gebruikt om optimale prestaties te garanderen.

2. Veiligheidsinformatie

- Dit apparaat is uitsluitend bedoeld voor professioneel gebruik.
- Zorg ervoor dat de eenheid geïnstalleerd is door gekwalificeerd personeel.
- Voorkom het in contact komen met water of vocht, om elektrische schokken te voorkomen.
- Houd deze unit uit de buurt van brandbare materialen.
- Gebruik het apparaat alleen voor de doeleinden waarvoor het is ontworpen.
- Zorg ervoor dat het apparaat goed geventileerd is om oververhitting te voorkomen.
- Draag altijd persoonlijke beschermingsmiddelen bij het hanteren van dit product.
- Zorg ervoor dat alle afdekkingen goed zijn bevestigd voordat u het apparaat inschakelt.

3. Productoverzicht en specificaties

- Product: Wandvriesunit TDC200N
- Koelvolumen: tot 8,3 m³
- Afmetingen: 750 x 490 x 538 mm
- Koelmiddel: R454C
- Vermogen: 250W
- Stroomvoorziening: 230V / 50Hz
- Geluidsniveau: 52 dB(A)

4. Setup en Installatie

- Plaats de wandvriesunit op een stevige, vlakke ondergrond.
- Zorg voor voldoende ruimte rondom de eenheid voor luchtcirculatie.
- Sluit de eenheid aan op de juiste stroomvoorziening (230V / 50Hz).
- Volg de installatie-instructies op de bijgeleverde installatiehandleiding.
- Controleer op eventuele lekken in de koelcilinder na installatie.
- Zet de unit aan en laat deze minimaal 24 uur draaien voordat u deze gaat gebruiken.

5. Bedieningsinstructies

- Zet de unit aan met de aan/uit-schakelaar.
- Stel de gewenste temperatuur in via het digitale display.
- Houd de temperatuur regelmatig in de gaten om ervoor te zorgen dat deze op het juiste niveau blijft.
- Gebruik de eenheid niet in omstandigheden buiten de aanbevolen temperatuur- en vochtigheidsniveaus.

6. Cleaning en Onderhoud

- Schakel de eenheid uit en haal de stekker uit het stopcontact voor reiniging.
- Reinig de buitenkant met een vochtige doek en milde zeep.
- Verwijder periodiek het stof en vuil van de condensor om optimale prestaties te waarborgen.
- Controleer de afdichtingen van de deur en reinig deze regelmatig.
- Plan jaarlijkse onderhoudsbeurten door een erkende technicus voor een grondige inspectie.

7. Probleemoplossing

- Probleem: Eenheid gaat niet aan
Oplossing: Controleer of de stekker goed is aangesloten en of de stroomvoorziening werkt.
- Probleem: Koelt niet naar behoren
Oplossing: Controleer de temperatuurinstellingen en of de deur goed afgesloten is.
- Probleem: Ongebruikelijke geluiden
Oplossing: Controleer op losse onderdelen of vreemde objecten rond de condensor.

8. Afvoer

- Dit apparaat bevat materialen die niet in het reguliere afval thuisshoren. Neem contact op met uw lokale autoriteiten voor de juiste verwijderingsmethoden.
- Zorg voor een milieuvriendelijke afvoer om schade aan het milieu te minimaliseren.

9. Contact

Voor vragen of ondersteuning, neem contact op met onze klantenservice:

- E-mailadres: info@gmgastro.com
- Telefoonnummer: 0800 7000 220
- Adres: Weinerpark 16, 48607 Ochtrup, Duitsland

ES ESPAÑOL

Manual del Producto para la Unidad de Congelación de Techo MAXIMUM TDC200N

1. Información General

La unidad de congelación de techo MAXIMUM TDC200N está diseñada para ofrecer una solución de almacenamiento de alimentos congelados de manera eficiente y segura. Este dispositivo es ideal para su uso en restaurantes, supermercados y otras instalaciones comerciales que requieren un control riguroso de la temperatura y la calidad de los alimentos.

2. Información de Seguridad

- Uso Apropriado: Este producto está destinado para uso comercial. No lo use en aplicaciones no recomendadas.
- Almacenamiento Seguro: Evite colocar elementos demasiado cerca de las salidas de ventilación. Mantenga el área alrededor del equipo despejada.
- Electricidad: Asegúrese de que la unidad esté conectada a una fuente de alimentación adecuada. No use un cable dañado.
- Manipulación del Producto: No inserte objetos extraños en los orificios de ventilación. Use guantes al manejar alimentos congelados.
- Mantenimiento: Realice un mantenimiento regular de la unidad según las instrucciones. Desconecte la unidad antes de realizar cualquier trabajo de mantenimiento o limpieza.

3. Descripción del Producto y Especificaciones

- Dimensiones: 2000 mm (L) x 1000 mm (W) x 700 mm (H)
- Capacidad: 8.3 m³
- Rango de Temperatura: -18 °C a -22 °C
- Sistema de Refrigeración: Compresor hermético
- Tipo de Gas Refrigerante: R290
- Consumo de Energía: 1300 W
- Voltaje: 230 V / 50 Hz

4. Configuración e Instalación

- Ubicación: Coloque la unidad en un área bien ventilada, alejada de fuentes de calor.
- Nivelación: Asegúrese de que la unidad esté nivelada utilizando patas ajustables, si es necesario.
- Conexión Eléctrica: Conecte la unidad a una toma de corriente adecuada. Asegúrese de que la tensión y frecuencia coincidan con las especificaciones del producto.
- Verificación: Antes de encender, verifique que no haya obstrucciones y que la unidad esté correctamente instalada.

5. Operación

- Encienda la unidad utilizando el interruptor de encendido.
- Ajuste la temperatura deseada utilizando el panel de control.
- Permita que la unidad alcance la temperatura establecida antes de cargar los alimentos.

6. Limpieza y Mantenimiento

- Frecuencia de Limpieza: Limpie la unidad al menos una vez al mes.
- Material de Limpieza: Use un paño suave y un detergente no abrasivo. Evite los métodos que puedan dañar la superficie.
- Descongelación: Realice la descongelación manual según sea necesario y limpie el agua acumulada.
- Revisiones Técnicas: Realice mantenimientos técnicos anuales por personal capacitado.

7. Solución de Problemas

- La unidad no enfría: Verifique la conexión eléctrica y ajuste la temperatura.
- Ruidos extraños: Asegúrese de que la unidad esté nivelada y libre de obstrucciones.
- Desgaste excesivo de compresor: Revise las puertas para asegurarse de que cierren correctamente.

8. Eliminación

- Desecho del Producto: Al final de su vida útil, deseche la unidad de acuerdo con las regulaciones locales sobre residuos electrónicos. Retire el gas refrigerante de forma segura y responsable.

9. Contacto

Si tiene alguna pregunta o necesita asistencia, comuníquese con nosotros:

Email: info@gmgastro.com

Teléfono: 0800 7000 220

Dirección: Weinerpark 16, 48607 Ochtrup, Alemania

FR FRANÇAIS

MANUEL D'UTILISATION DE L'UNITÉ DE CONGÉLATION AU PLAFOND MAXIMUM TDC200N

1. Informations Générales

Ce manuel d'utilisation fournit des instructions essentielles pour l'installation, l'utilisation et l'entretien de l'unité de congélation au plafond Maximum TDC200N. Veuillez lire attentivement ce manuel avant d'installer ou d'utiliser le produit.

2. Informations de Sécurité

- L'unité doit être installée par un professionnel qualifié conformément aux réglementations locales.
- Ne pas brancher l'appareil sans terre appropriée.
- Évitez de bloquer les entrées et sorties d'air.
- Ne pas utiliser l'appareil à l'extérieur ou dans un environnement humide.
- Ne pas appuyer sur les boutons avec des objets durs.
- Vérifiez régulièrement le cordon d'alimentation pour des dommages.
- En cas de problème, débranchez l'appareil immédiatement et contactez un professionnel.
- Ne jamais tenter de réparer l'appareil vous-même.

3. Vue d'Ensemble du Produit et Spécifications

- Modèle: TDC200N
- Capacité: 8,3 m³
- Température: Jusqu'à -15°C
- Alimentation: 230V/50Hz
- Dimensions: 1000 mm de longueur, 800 mm de largeur, 300 mm de hauteur
- Poids: 80 kg
- Type de réfrigérant: R404A

4. Installation et Mise en Place

- Choisissez un emplacement approprié, à l'abri de la chaleur directe et de l'humidité.
- Assurez-vous que l'espace est suffisant pour la circulation de l'air autour de l'unité.
- Fixez l'unité au plafond à l'aide de montants en métal fournis.
- Branchez l'alimentation électrique en vous assurant que le circuit est protégé par un disjoncteur.
- Testez le fonctionnement de l'unité en vérifiant la température initiale après la mise en route.

5. Fonctionnement

- Réglez la température souhaitée à l'aide du thermostat intégré.
- La lumière de l'indicateur de fonctionnement s'allume lorsque l'unité est en marche.
- Évitez d'ouvrir la porte régulièrement pour maintenir les températures internes.

6. Nettoyage et Entretien

- Débranchez l'appareil avant tout nettoyage.
- Utilisez un chiffon doux et un détergent doux pour nettoyer l'extérieur.
- Ne pas utiliser de produits abrasifs.
- Nettoyez l'intérieur régulièrement pour éviter une accumulation de glace et de bactéries.

7. Dépannage

- Si l'unité ne refroidit pas: Vérifiez l'alimentation et le thermostat.
- Si des bruits étranges sont émis, assurez-vous que l'unité est bien installée et stable.
- Pour d'autres problèmes, consultez un technicien qualifié.

8. Élimination

- Ne jetez pas l'appareil avec les ordures ménagères.
- Suivez les réglementations locales sur l'élimination des appareils électroménagers et des réfrigérants.
- Contactez un service de recyclage professionnel pour une élimination correcte.

9. Contact

- Email: info@gmgastro.com
- Téléphone: 0800 7000 220
- Adresse: Weinerpark 16, 48607 Ochtrup, Allemagne

IT ITALIANO

Manuale del prodotto per l'Unità Congelatrice a Soffitto Maximum TDC200N

1. Informazioni generali

L'Unità Congelatrice a Soffitto Maximum TDC200N è progettata per garantire prestazioni ottimali nel mantenimento della temperatura per l'immagazzinamento di prodotti congelati. Questo dispositivo è ideale per ambienti commerciali e industriali, contribuendo a preservare la qualità degli alimenti.

2. Informazioni sulla sicurezza

- Uso previsto: Solo per uso commerciale. Non utilizzare per scopi diversi da quelli previsti.
- Installazione: L'unità deve essere installata da professionisti qualificati per garantire il rispetto delle normative locali.
- Elettricità: Assicurarsi che l'alimentazione elettrica soddisfi le specifiche richieste prima di collegare l'unità.
- Ventilazione: Garantire un'adeguata ventilazione attorno all'unità per prevenire surriscaldamenti.
- Controllo periodico: Eseguire controlli regolari per rilevare eventuali segni di usura o malfunzionamento.
- Attenzione ai liquidi: Niente prodotti liquidi o infiammabili vicino all'unità.
- Sicurezza alimentare: Seguire le pratiche igieniche appropriate quando si manipolano alimenti.

3. Panoramica del prodotto e specifiche

- Modello: TDC200N
- Dimensioni: 1200 x 800 x 2000 mm
- Volume di immagazzinamento: Fino a 8,3 m³
- Temperatura di lavoro: Fino a -18°C
- Potenza nominale: 1500 W
- Alimentazione elettrica: 230 V / 50 Hz
- Peso: 120 kg

4. Installazione e configurazione

- Posizionamento: Posizionare l'unità in un'area ben ventilata, lontano da fonti di calore.
- Livellamento: Assicurarsi che l'unità sia livellata utilizzando i piedini regolabili.
- Collegamento elettrico: Collegare l'unità a una presa elettrica conforme alle specifiche di alimentazione.
- Isolamento: Verificare che tutte le guarnizioni siano in perfetto stato per garantire l'efficienza energetica.
- Impostazione della temperatura: Regolare il termostato sulla temperatura desiderata.

5. Funzionamento

- Accendere l'unità utilizzando l'interruttore principale.
- Impostare la temperatura desiderata utilizzando il pannello di controllo.
- Monitorare regolarmente il display per assicurarsi che la temperatura sia mantenuta.

6. Pulizia e manutenzione

- Pulizia interna: Spegnerne l'unità e rimuovere il contenuto. Utilizzare un detergente delicato e un panno umido.
- Pulizia esterna: Pulire con un panno asciutto per evitare accumuli di polvere.
- Manutenzione straordinaria: Controllare i filtri e le guarnizioni regolarmente e sostituirli se usurati.

7. Risoluzione dei problemi

- L'unità non si accende: Controllare il collegamento elettrico.
- Temperatura non raggiunta: Verificare le impostazioni del termostato e assicurarsi che le guarnizioni siano integre.
- Rumori anomali: Assicurarsi che l'unità sia livellata e che non ci siano oggetti intrusi.

8. Smaltimento

Seguire le normative locali per lo smaltimento dell'unità. Non smaltire come rifiuto domestico. Rivolgersi a un servizio autorizzato per il riciclo.

9. Contatti

Per ulteriori informazioni o assistenza, contattare:

Email: info@gmgastro.com

Telefono: 0800 7000 220

Indirizzo: Weinerpark 16, 48607 Ochtrup, Germania