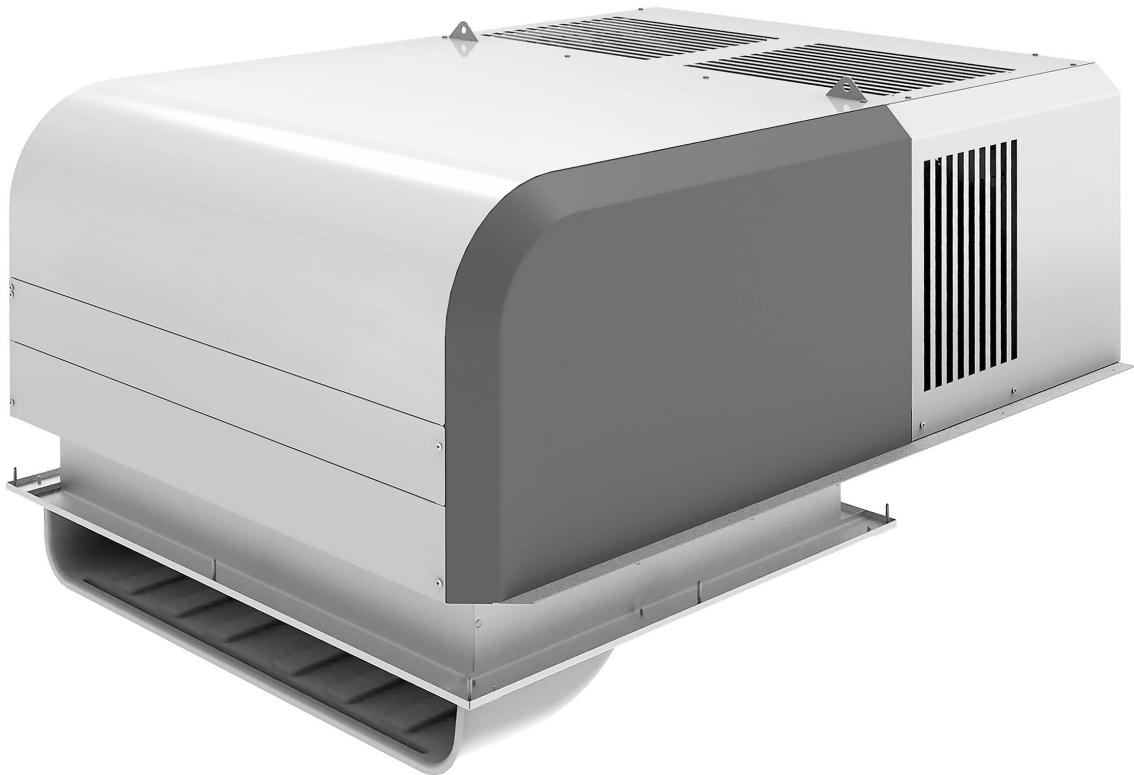


ggmgastro

Firmenadresse: GGM Gastro International GmbH Weinerpark 16, 48607 Ochtrup www.gmgastro.com Tel: +49 (0) 2553 / 722 01 00 Fax: +49 (0) 2553 / 722 02 00 Email: info@gmgastro.com

SKU: TDC300N

Ceiling freezer unit - maximum for 10.9 m³



DE | DEUTSCH
EN | ENGLISH
NL | NEDERLANDS
ES | ESPAÑOL
FR | FRANÇAIS
IT | ITALIANO

EN ENGLISH

Product Manual for GGM Gastro Ceiling Freezer Unit TDC300N

1. General Information

Thank you for choosing the GGM Gastro Ceiling Freezer Unit TDC300N. This product is designed to provide reliable freezing performance for commercial use in food service applications. Please read this manual thoroughly to understand the features and functionality of your new freezer.

2. Safety Information

- General Safety: Ensure that the unit is installed by a qualified technician. Avoid using the freezer in damp conditions or near flammable materials.
- Electrical Safety: The unit requires a stable electrical supply. Ensure the voltage and frequency match the specifications. Use a dedicated circuit to avoid overload.
- Ventilation: Maintain adequate ventilation around the unit to prevent overheating. Ensure air vents are clear from obstructions.
- Maintenance Safety: Unplug the unit during cleaning or maintenance. Use protective gear when handling sharp components or cleaning chemicals.
- Child Safety: Keep the freezer away from children. Ensure the door closes securely to prevent accidental access.

3. Product Overview and Specifications

- Model: TDC300N
- Cooling Type: Static Cooling
- Dimensions: 3000 x 770 x 1950 mm
- Net Volume: 10.9 m³
- Temperature Range: -18°C to -22°C
- Refrigerant: R290, ecological refrigerant
- Power Supply: 230V / 50Hz
- Power Consumption: 1.1 kW
- Compressor Type: Hermetic compressor
- Weight: 230 kg

4. Setup and Installation

- Location: Place the freezer in a cool, dry area with adequate ventilation. Avoid direct sunlight and heat sources.
- Leveling: Use adjustable feet to level the unit on an even surface.
- Electrical Connection: Connect the power cord to a dedicated power outlet with the correct voltage and frequency. Ensure that the circuit is grounded.
- Initial Setup: Allow the unit to stabilize for at least 24 hours before use. Turn on the unit and set the desired temperature.

5. Operation

- Temperature Control: Adjust the thermostat to set the desired temperature within the range of -18°C to -22°C.
- Usage: Place food items in the storage area without overcrowding for optimal air circulation. Monitor temperature regularly.

6. Cleaning and Maintenance

- Regular Cleaning: Unplug the unit and wipe down surfaces with a damp cloth and mild detergent. Avoid abrasive cleaners.
- Defrosting: Periodically defrost the freezer to remove ice buildup. Allow the ice to melt naturally and clean the surfaces afterward.
- Maintenance Checks: Regularly inspect electrical components, door seals, and ventilation for optimal performance.

7. Troubleshooting

- Unit Not Cooling: Check if the power supply is connected and if the compressor is running. Ensure the vents are not blocked.
- Frost Build-Up: Check the door seals for integrity. Ensure the door closes tightly.
- Unusual Noises: Ensure the unit is level. Noises may be due to loose components or transport damages.

8. Disposal

When disposing of the unit, follow local regulations for refrigeration appliances. Ensure all refrigerant is recovered by certified professionals.

9. Contact

For further assistance, please contact us:

- Email: info@gmgastro.com
- Phone: 0800 7000 220
- Address: Weinerpark 16, 48607 Ochtrup, Germany

Thank you for choosing GGM Gastro Ceiling Freezer Unit TDC300N. We appreciate your business!

DE DEUTSCH

Produktmanual für die Deckenfriergeräte-Einheit Maximum TDC300N

1. Allgemeine Informationen

Herzlichen Glückwunsch zu Ihrem Kauf der Deckenfriergeräte-Einheit Maximum TDC300N. Dieses Produkt ist speziell entwickelt, um eine zuverlässige Kühlung für Umgebungen von bis zu 10,9 m³ zu bieten. Bitte lesen Sie dieses Handbuch sorgfältig durch, um sicherzustellen, dass Sie das Produkt sicher und effektiv nutzen.

2. Sicherheitsinformationen

- Betriebsbereich: Halten Sie die Einheit in einem kühlen, trockenen Bereich, fern von direkter Sonneneinstrahlung und Hitzequellen.
- Stromversorgung: Stellen Sie sicher, dass die Stromversorgung den technischen Daten des Gerätes entspricht. Verwenden Sie keine Verlängerungskabel.
- Konditionierung: Lassen Sie die Einheit vor der Inbetriebnahme mindestens 4 Stunden stehen.
- Wartung: Führen Sie regelmäßige Wartungsarbeiten durch und überprüfen Sie elektrische Verbindungen auf Sicherheit und ordnungsgemäße Funktion.
- Reparaturen: Lassen Sie Reparaturen und Wartungen nur von qualifizierten Fachleuten durchführen.
- Sicherheitsvorschriften: Beachten Sie alle lokalen und nationalen Sicherheitsvorschriften.

3. Produktübersicht und technischen Daten

Technische Daten

- Modell: TDC300N
- Nettovolumen: 10,9 m³
- Kühlmittel: R-404A
- Leistung: 300 W
- Betriebstemperatur: -18 bis -22 °C
- Spannung: 230 V/50 Hz
- Abmessungen: 1200 x 800 x 350 mm

4. Einrichtung und Installation

1. Standortwahl: Wählen Sie einen geeigneten Standort, der gut belüftet und fern von Wärmequellen ist.
2. Montage: Befestigen Sie die Einheit an der Decke mittels der im Paket enthaltenen Montageschrauben und -halterungen.
3. Stromanschluss: Schließen Sie die Einheit an die Stromversorgung an. Verwenden Sie den nach den technischen Daten erforderlichen Anschluss.
4. Kühlmittelüberprüfung: Überprüfen Sie den Füllstand des Kühlmittels, um sicherzustellen, dass es ordnungsgemäß gefüllt ist.
5. Einschalten: Schalten Sie das Gerät ein und warten Sie 10 Minuten, bevor Sie die Temperatur überprüfen.

5. Betrieb

Nach dem Einschalten sollte die Einheit innerhalb von 30 Minuten betriebsbereit sein. Stellen Sie die gewünschte Betriebstemperatur über das integrierte Thermostat ein.

6. Reinigung und Wartung

- Reinigung: Verwenden Sie ein weiches, feuchtes Tuch mit einem milden Reinigungsmittel, um die Außenseite der Einheit zu reinigen. Vermeiden Sie scharfe Chemikalien.
- Luftfilter: Reinigen Sie den Luftfilter monatlich, um eine optimale Leistung sicherzustellen.
- Wartungscheck: Lassen Sie das Gerät alle 6 Monate von einem Fachmann überprüfen.

7. Fehlerbehebung

- Gerät kühlt nicht: Überprüfen Sie die Stromversorgung und ob das Thermostat korrekt eingestellt ist.
- Geräuschentwicklung: Stellen Sie sicher, dass das Gerät eben steht und nicht an anderen Oberflächen reibt.
- Eisbildung: Überprüfen Sie die Türdichtungen und das Abtauen des Geräts.

8. Entsorgung

Entsorgen Sie dieses Gerät gemäß den örtlichen Vorschriften für Elektro- und Elektronik-Geräte. Stellen Sie sicher, dass das Kühlmittel von einem zertifizierten Entsorgungsunternehmen fachgerecht entfernt wird.

9. Kontakt

Für weitere Informationen oder Unterstützung kontaktieren Sie uns bitte:

- E-Mail: info@gmgastro.com
- Telefon: 0800 7000 220
- Adresse: Weinerpark 16, 48607 Ochtrup, Deutschland

NL NEDERLANDS

Product Manual voor de Ceiling Freezer Unit - Maximum voor 10.9 m³ - TDC300N

1. Algemene Informatie

Bedankt voor uw aankoop van de Ceiling Freezer Unit TDC300N. Dit apparaat is ontworpen om uitstekende prestaties te leveren bij het bewaren van producten in commerciële omgevingen. Lees deze handleiding aandachtig door om optimaal gebruik te maken van uw apparaat.

2. Veiligheidsinformatie

- Algemene Veiligheid: Dit apparaat is uitsluitend bedoeld voor professioneel gebruik. Volg de instructies in deze handleiding op om veilig gebruik te garanderen.
- Installatie: Laat de installatie uitvoeren door gekwalificeerd personeel.
- Gebruik: Vermijd het gebruik van scherpe voorwerpen in de vriesruimte. Zorg ervoor dat de vriezer niet wordt afgesloten of geblokkeerd.
- Onderhoud: Schakel het apparaat uit en laat het afkoelen voordat u met onderhoud of reiniging begint.
- Voedselveiligheid: Bewaar voedingsmiddelen volgens de aanbevolen richtlijnen en controleer regelmatig de temperatuur.
- Elektrische Veiligheid: Zorg ervoor dat de voedingsspanning overeenkomt met de specificaties. Gebruik het apparaat niet in vochtige ruimtes.

3. Productoverzicht en specificaties

- Model: TDC300N
- Capaciteit: 10.9 m³
- Koelmiddel: R-404A
- Vermogen: 3.5 kW
- Temperatuurbereik: -18°C tot -22°C
- Afmetingen (HxBxD): 2100 x 2000 x 860 mm
- Gewicht: 150 kg

4. Opzet en Installatie

- Locatie: Plaats de vriesunit in een goed geventileerde ruimte, weg van direct zonlicht en bronnen van warmte.
- Montage: Bevestig de vriesunit aan het plafond met de bijgeleverde bevestigingsmaterialen. Zorg ervoor dat de unit stevig en waterpas is gemonteerd.
- Aansluiting: Sluit de unit aan op een geschikte voeding met de juiste spanning zoals opgegeven in de specificaties. Zorg ervoor dat de voeding goed is geaard.
- Koelmiddel: Controleer ervoor dat het koelmiddel op de juiste niveaus is voordat u het apparaat inschakelt.

5. Bediening

- Inschakelen: Zet de eenheid aan via de hoofschakelaar.
- Temperatuurinstelling: Gebruik de temperatuursensor en het bedieningspaneel om de gewenste temperatuur in te stellen.
- Monitoring: Controleer regelmatig de temperatuurweergave om ervoor te zorgen dat deze binnen het veilige bereik ligt.

6. Schoonmaak en Onderhoud

- Regelmatige reiniging: Maak de binnen- en buitenkant van de unit elke maand schoon met een mild schoonmaakmiddel.
- Ontdooien: Voer periodiek een ontdooiprocedure uit om ijsophoping te voorkomen. Schakel de eenheid uit en laat het ijs natuurlijk ontdooien.
- Controle: Controleer regelmatig de rubbers van de deuren en andere afdichtingen op slijtage en vervang indien nodig.

7. Probleemoplossing

- Het apparaat koelt niet voldoende: Controleer de temperatuurinstellingen en zorg ervoor dat deuren goed sluiten.
- Er is teveel ijsvorming: Controleer of het ontdooisysteem goed functioneert en of de deur niet te vaak of te lang open staat.
- Foutmelding: Raadpleeg het bedieningspaneel op mogelijke foutmeldingen en neem de nodige stappen.

8. Afvoer

Bij het afvoeren van het apparaat, volg alle lokale richtlijnen en regelgeving voor het verwijderen van elektronica en koelmiddelen. Zorg ervoor dat het koelmiddel op een veilige manier wordt afgevoerd door een erkende professional.

9. Contact

Voor vragen of ondersteuning kunt u contact met ons opnemen:

- E-mail: info@ggmgastro.com
- Telefoon: 0800 7000 220
- Adres: Weinerpark 16, 48607 Ochtrup, Duitsland

Bewaar deze handleiding op een veilige plek voor toekomstig gebruik. Bedankt dat u voor ons product hebt gekozen.

ES ESPAÑOL

Manual del Producto: Unidad Congeladora de Techo - Máximo para 10.9 m³ (TDC300N)

1. Información General

La unidad congeladora de techo TDC300N está diseñada para proporcionar un almacenamiento eficaz y confiable para productos congelados en espacios comerciales. Con una capacidad de 10.9 m³, esta unidad es ideal para supermercados, restaurantes y otros entornos de venta al por menor.

2. Información de Seguridad

- **Uso Apropriado:** Esta unidad está destinada exclusivamente para el almacenamiento de productos congelados. No utilizar para otros fines.
- **Instalación:** Asegúrese de que la instalación sea realizada por un profesional calificado. Verifique que el lugar de instalación sea adecuado y cumpla con los estándares eléctricos.
- **Carga:** No sobrecargar la unidad. Respetar el peso máximo de productos especificado por el fabricante.
- **Mantenimiento:** Realizar revisiones periódicas. Desconectar la unidad antes de realizar cualquier mantenimiento.
- **Fugas:** En caso de fugas de refrigerante, evacuar el área y contactar a un servicio técnico especializado.
- **Peligro Eléctrico:** Mantener la unidad alejada del agua y no manipularla con las manos mojadas.
- **Niños:** Mantener la unidad fuera del alcance de los niños. Advertir sobre el riesgo de lesiones.

3. Descripción del Producto y Especificaciones

- **Modelo:** TDC300N
- **Capacidad:** 10.9 m³
- **Temperatura de Operación:** -18°C a -22°C
- **Refrigerante:** R290
- **Dimensiones:**
 - Longitud: 3000 mm
 - Ancho: 800 mm
 - Altura: 650 mm
- **Peso:** 150 kg
- **Consumo Energético:** 2.0 kWh/24h

4. Instalación y Configuración

1. **Ubicación:** Selecciona un área bien ventilada y nivelada. Asegúrate de que la unidad esté lejos de fuentes de calor y exposición directa al sol.
2. **Conexiones Eléctricas:** Verifica que la tensión eléctrica sea compatible con las especificaciones del producto. Conecta a una toma de corriente adecuada y asegurada.
3. **Nivelación:** Ajusta las patas de la unidad para nivelarla correctamente.
4. **Prueba de Funcionamiento:** Después de la instalación, enciende la unidad y verifica que el compresor y los ventiladores funcionen correctamente.

5. Operación

- **Encendido:** Enciende la unidad utilizando el interruptor ubicado en la parte frontal.
- **Ajuste de Temperatura:** Usa el panel de control digital para ajustar la temperatura según sea necesario.
- **Monitoreo:** Revisa periódicamente las lecturas de temperatura para asegurar el almacenamiento seguro de los productos.

6. Limpieza y Mantenimiento

- **Frecuencia:** Limpiar la unidad una vez al mes.
- **Método:** Desconectar la unidad y limpiar con un paño húmedo y un detergente suave. Evitar el uso de productos químicos abrasivos.
- **Descongelación:** Para realizar la limpieza profunda, descongelar la unidad según las indicaciones del fabricante.

7. Solución de Problemas

- **La unidad no enciende:** Verificar conexiones eléctricas y confirmar que el interruptor esté encendido.
- **Temperatura inadecuada:** Revisa el sellado de las puertas y la carga de productos dentro de la unidad.
- **Ruidos extraños:** Comprueba que la unidad esté nivelada y libre de obstrucciones.

8. Eliminación

Al final de la vida útil del producto, asegúrate de seguir las normativas locales para la eliminación de residuos. No desechar la unidad en vertederos comunes. Consulta con servicios de reciclaje especializados.

9. Contacto

Para más información, asistencia técnica o consultas, comuníquese con nosotros en:

- Correo Electrónico: info@ggmgastro.com
- Teléfono: 0800 7000 220
- Dirección: Weinerpark 16, 48607 Ochtrup, Alemania

Gracias por elegir nuestra unidad congeladora TDC300N. Su satisfacción es nuestra prioridad.

FR FRANÇAIS

Manuel du produit - Unité de congélation plafond Maximum TDC300N

1. Informations Générales

L'unité de congélation plafond Maximum TDC300N est conçue pour offrir un stockage efficace et fiable des produits surgelés. Adaptée à des espaces de stockage allant jusqu'à 10,9 m³, elle permet un contrôle précis de la température tout en garantissant une consommation d'énergie optimisée.

2. Informations de Sécurité

- Installation : Assurez-vous que l'unité est installée par des professionnels qualifiés en respectant les normes de sécurité électriques.
- Utilisation : Ne surchargez pas l'une des unités au-delà de sa capacité spécifiée pour éviter des risques d'accidents.
- Environnement : Ne placez pas l'appareil à proximité de sources de chaleur ou d'humidité excessive.
- Électricité : Débranchez l'appareil avant tout nettoyage ou maintenance. Ne triturez pas les composants internes.
- Maintenance : Vérifiez régulièrement les fils et les composants électriques pour détecter toute usure ou dommage.

3. Présentation du Produit et spécifications

- Modèle : TDC300N
- Type : Unité de congélation plafond
- Capacité : 10,9 m³
- Température de fonctionnement : -18°C à -20°C
- Consommation énergétique : 0,55 kW
- Dimensions (L x P x H) : 2200 x 2200 x 600 mm
- Poids : 180 kg
- Alimentation : 230V/50Hz

4. Installation et Mise en Place

1. Sélectionnez un emplacement approprié qui est bien ventilé et exempt de chaleur excessive.
2. Déballez l'appareil et vérifiez qu'aucune pièce ne soit endommagée.
3. Positionnez l'unité de manière à permettre un accès facile pour le service et la maintenance.
4. Connectez le cordon d'alimentation à une prise électrique conforme aux spécifications.
5. Vérifiez les niveaux de fonctionnement et les raccordements avant de mettre l'unité sous tension.

5. Fonctionnement

1. Allumez l'appareil en utilisant l'interrupteur principal.
2. Réglez la température souhaitée à l'aide du contrôleur numérique.
3. Chargez les produits surgelés sans dépasser la capacité maximale indiquée.
4. Surveillez les indicateurs de température pour garantir un fonctionnement stable.

6. Nettoyage et Entretien

- Nettoyez l'extérieur de l'appareil avec un chiffon doux et un nettoyant non abrasif.
- Retirez les dépôts de glace et de givre si nécessaire.
- Vérifiez les filtres à air régulièrement et nettoyez-les pour assurer une circulation d'air optimale.
- Effectuez une inspection annuelle par un technicien qualifié pour un entretien préventif.

7. Dépannage

- Problème : L'unité ne démarre pas.
 - Solution : Vérifiez la connexion électrique et assurez-vous que l'interrupteur est en position "ON".
- Problème : Température inappropriée.
 - Solution : Vérifiez les réglages du thermostat et assurez-vous que la porte est bien fermée.
- Problème : Bruit excessif.
 - Solution : Vérifiez que l'unité est sur une surface plane et qu'aucun objet n'entrave son fonctionnement.

8. Élimination

Ne jetez pas l'appareil avec les déchets ménagers. Veuillez le déposer dans un point de collecte approprié de déchets électroniques ou de recyclage conformément aux réglementations locales sur l'élimination des équipements électriques.

9. Contact

Pour toute question ou assistance :

- Email : info@gmgastro.com
- Téléphone : 0800 7000 220
- Adresse : Weinerpark 16, 48607 Ochtrup, Allemagne

IT ITALIANO

Manuale del Prodotto per Unità Congelatrice a Soffitto MAXIMUM TDC300N

1. Informazioni Generali

L'unità congelatrice a soffitto MAXIMUM TDC300N è progettata per mantenere gli alimenti congelati in modo sicuro ed efficiente. Questa unità è ideale per l'uso in ristoranti, supermercati e altre attività commerciali che richiedono una conservazione efficiente degli alimenti.

2. Informazioni sulla Sicurezza

- Utilizzo A Norme: Questo prodotto deve essere utilizzato solo per il suo scopo previsto. Non utilizzare per altri scopi non descritti in questo manuale.
- Installazione: Assicurarsi che l'installazione sia eseguita da un professionista qualificato per garantire la sicurezza e le prestazioni ottimali.
- Ventilazione: Assicurarsi che l'unità sia in un'area ben ventilata per evitare il surriscaldamento.
- Manutenzione: Effettuare regolarmente la manutenzione dell'unità come indicato nel manuale per garantire il funzionamento sicuro e affidabile.
- Mani Umide: Non toccare i comandi o il cavo di alimentazione con mani bagnate.
- Alimentazione Elettrica: Assicurarsi che l'unità sia collegata a una presa di corrente adeguata e conforme alle normative locali.

3. Panoramica del Prodotto e Specifiche

- Modello: TDC300N
- Dimensioni: 70 x 80 x 550 cm
- Volume interno: 10,9 m³
- Temperatura operativa: da -18°C a -22°C
- Potenza: 220V/50Hz
- Controllo della temperatura: Digitale

4. Installazione e Montaggio

1. Posizionamento: Scegliere un luogo adatto che soddisfi i requisiti di ventilazione e accessibilità.
2. Montaggio: Fissare l'unità al soffitto utilizzando il kit di fissaggio fornito. Assicurarsi che l'unità sia livellata.
3. Collegamento Elettrico: Collegare l'unità a una fonte di alimentazione elettrica appropriata. Verificare che la tensione corrisponda a quella specificata nel manuale.
4. Verifica dei Collegamenti: Controllare che non ci siano perdite, e che le linee di refrigerazione siano correttamente collegate.

5. Funzionamento

- Accensione: Accendere l'unità utilizzando l'interruttore principale.
- Impostazione della Temperatura: Utilizzare il pannello di controllo per impostare la temperatura desiderata.
- Monitoraggio: Controllare regolarmente la temperatura interna attraverso il display digitale.

6. Pulizia e Manutenzione

- Pulizia Regolare: Pulire l'unità esternamente con un panno umido e detergente delicato.
- Controllo del Filtro: Controllare e pulire o sostituire i filtri dell'aria ogni mese.
- Manutenzione Professionale: Eseguire controlli annuali da parte di un tecnico specializzato.

7. Risoluzione dei Problemi

- L'unità non si accende: Controllare il collegamento elettrico e la presa di corrente.
- Temperatura non conforme: Verificare impostazioni del termostato e controllare i filtri.
- Rumori eccessivi: Assicurarsi che l'unità sia livellata e che non ci siano oggetti in contatto con il compressore.

8. Smaltimento

Al termine della vita utile dell'unità, seguire le normative locali riguardanti lo smaltimento dei rifiuti elettronici. È importante riciclare i materiali quando possibile per ridurre l'impatto ambientale.

9. Contatti

Per domande o supporto, contattare:

Email: info@gmgastro.com

Telefono: 0800 7000 220

Indirizzo: Weinerpark 16, 48607 Ochtrup, Germania