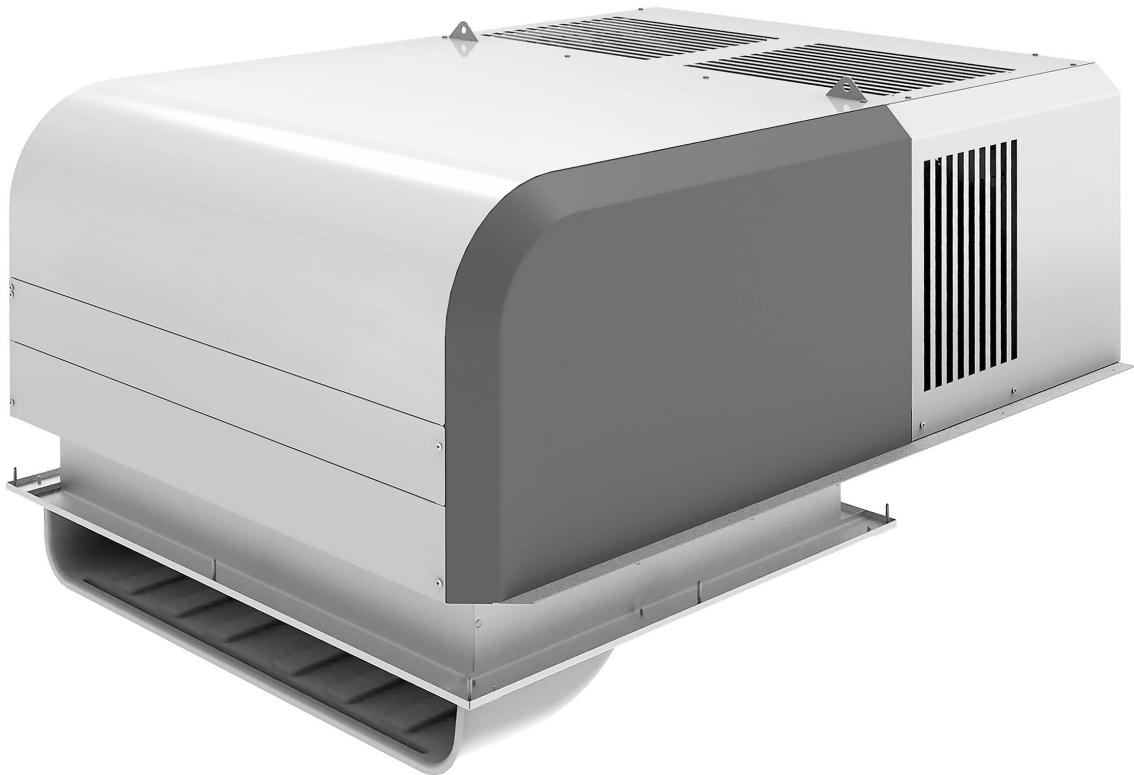


ggmgastro

Firmenadresse: GGM Gastro International GmbH Weinerpark 16, 48607 Ochtrup www.gmgastro.com Tel: +49 (0) 2553 / 722 01 00 Fax: +49 (0) 2553 / 722 02 00 Email: info@gmgastro.com

SKU: TDC400N

Ceiling freezer unit - maximum for 20.5 m³



DE | DEUTSCH
EN | ENGLISH
NL | NEDERLANDS
ES | ESPAÑOL
FR | FRANÇAIS
IT | ITALIANO

EN ENGLISH

Product Manual for GGM Gastro Ceiling Freezer Unit TDC400N

1. General Information

Thank you for choosing the GGM Gastro Ceiling Freezer Unit TDC400N. This high-performance freezer unit is designed to provide efficient cooling for a variety of commercial applications. For optimal performance, please read this manual carefully and keep it for future reference.

2. Safety Information

- **Electrical Safety:** Ensure the unit is properly grounded. Do not use an extension cord. If the power cord is damaged, do not operate the unit and contact customer service for a replacement.
- **Installation Location:** Install the unit in a dry, well-ventilated area away from heat sources and direct sunlight. Ensure adequate clearance around the unit for airflow.
- **Operation:** Do not overload the unit. Only store food items that are safe for freezing. Avoid placing hot food items directly into the unit.
- **Maintenance:** Regularly check electrical connections and ensure they are secure.
- **Children Safety:** Keep the unit out of reach of children; do not allow children to play with or operate the unit without adult supervision.
- **Emergency Procedures:** Familiarize yourself with the location of the nearest emergency exit and fire extinguisher. In case of a malfunction, disconnect the power supply immediately.

3. Product Overview and Specifications

- **Model:** TDC400N
- **Type:** Ceiling Freezer Unit
- **Refrigerant:** R290
- **Power Supply:** 230V/50Hz
- **Cooling Capacity:** 1150W
- **Temperature Range:** -18°C to -25°C
- **Dimensions (W x D x H):** 1550mm x 655mm x 305mm
- **Weight:** 70kg
- **Volume Capacity:** Maximum for 20.5 m³

4. Setup and Installation

- **Unpacking:** Carefully remove the unit from the packaging. Inspect for any damage that may have occurred during shipping.
- **Location:** Choose a flat and stable surface. Ensure the area is well-ventilated and dry.
- **Mounting:** Install the mounting brackets securely to the ceiling using appropriate screws and plugs.
- **Placement:** Attach the freezer unit to the brackets, ensuring it is level.
- **Wiring:** Connect the power supply to the unit as per the electrical specifications outlined.
- **Final Check:** Before powering on, double-check all connections, levels, and that the area around the unit is clear of obstructions.

5. Operation

- **Powering On:** Switch on the unit using the main power switch.
- **Temperature Setting:** Adjust the thermostat to achieve the desired temperature within the specified range.
- **Monitoring:** Regularly check the display panel to monitor temperature settings. Ensure the freezer is maintaining the necessary conditions for frozen goods.

6. Cleaning and Maintenance

- **Cleaning:** Regularly clean the exterior and interior surfaces of the freezer with warm soapy water. Ensure all residues are removed.
- **Maintenance:** Check and clean the condenser coil every six months to ensure efficient operation.
- **Defrosting:** Follow the defrosting procedures as needed according to the manufacturer's recommendations.

7. Troubleshooting

- **Unit Does Not Start:** Check the power supply and ensure the unit is plugged in. Verify that the outlet is functioning.
- **Temperature Fluctuations:** Ensure that the door is sealing properly and is not being frequently opened.
- **Excessive Noise:** Check for any items obstructing the fan or compressor. Ensure that the unit is level and stable.

8. Disposal

When disposing of the unit, adhere to local regulations regarding electronic waste and refrigerants. The unit must be properly recycled, and any refrigerants should be removed by a licensed technician.

9. Contact

For assistance, please contact us at:

- **Email:** info@gmgastro.com
- **Phone:** 0800 7000 220
- **Address:** Weinerpark 16, 48607 Ochtrup, Germany

Please retain this manual for future reference and ensure it is available for anyone operating or servicing the unit.

DE DEUTSCH

Produktmanual für die Decken-Gefriereinheit Maximum 20.5 m³ TDC400N

1. Allgemeine Informationen

Willkommen beim Produktmanual der Decken-Gefriereinheit Maximum TDC400N. Dieses Gerät wurde entwickelt, um optimale Lagerbedingungen für gefrorene Lebensmittel in Räumen bis zu 20.5 m³ zu bieten. Bitte lesen Sie dieses Handbuch sorgfältig durch, um die korrekte Verwendung und Wartung des Geräts sicherzustellen.

2. Sicherheitsinformationen

- Betriebsbedingungen: Stellen Sie sicher, dass das Gerät in einer trockenen, gut belüfteten Umgebung installiert wird.
- Elektrische Sicherheit: Verwenden Sie das Gerät nur mit der angegebenen Spannung. Überprüfen Sie das Anschlusskabel regelmäßig auf Beschädigungen.
- Kindersicherheit: Halten Sie Kinder vom Gerät fern und stellen Sie sicher, dass sie nicht in das Innere gelangen können.
- Wartungsarbeiten: Schalten Sie das Gerät vor Wartungsarbeiten immer aus und trennen Sie es vom Stromnetz.
- Brandschutz: Lagern Sie keine brennbaren Materialien in der Nähe des Gerätes.
- Kühlmittel: Vermeiden Sie den direkten Kontakt mit dem Kühlmittel. Bei Leckagen sofort den Kundenservice kontaktieren.

3. Produktübersicht und Spezifikationen

Technische Daten:

- Modell: TDC400N
- Kapazität: Für Räume bis zu 20.5 m³
- Stromanschluss: 230 V / 50 Hz
- Leistungsaufnahme: 1.5 kW
- Frosttemperatur: Bis zu -20°C
- Abmessungen: 1150 mm x 680 mm x 400 mm
- Gewicht: 100 kg
- Kühlmittel: R404A

4. Einrichtung und Installation

- Standort: Wählen Sie einen stabilen, ebenen Untergrund für die Installation. Achten Sie auf ausreichenden Platz für die Belüftung.
- Montage: Montieren Sie das Gerät an der Decke gemäß den beiliegenden Installationsanweisungen. Verwenden Sie die bereitgestellten Halterungen.
- Stromanschluss: Schließen Sie das Gerät an eine geeignete Steckdose an, die den elektrischen Anforderungen entspricht.
- Funktionsprüfung: Schalten Sie das Gerät ein und überprüfen Sie, ob die Anzeige leuchtet und das Kühlgerät ordnungsgemäß funktioniert.

5. Betrieb

- Temperatureinstellung: Verwenden Sie das Bedienelement, um die gewünschte Temperatur einzustellen. Die empfohlene Lagertemperatur liegt bei -18°C.
- Lagerung von Lebensmitteln: Lagern Sie nur geeignete gefrorene Lebensmittel im Gerät und vermeiden Sie Überfüllung, um eine gleichmäßige Kühlung zu gewährleisten.

6. Reinigung und Wartung

- Regelmäßige Reinigung: Reinigen Sie das Innere des Gerätes regelmäßig mit einem milden Reinigungsmittel und Wasser. Vermeiden Sie aggressive Chemikalien.
- Eisbildung entfernen: Eiseinschichtungen sollten regelmäßig entfernt werden, um die Effizienz des Gerätes zu gewährleisten.
- Lüftungsgitter: Halten Sie die Lüftungsgitter frei von Staub und Schmutz, um eine gute Luftzirkulation sicherzustellen.

7. Fehlersuche

- Gerät startet nicht: Überprüfen Sie den Stromanschluss und die Steckdose.
- Unzureichende Kühlung: Stellen Sie sicher, dass das Gerät nicht überfüllt ist und die Lüftungsöffnungen nicht blockiert sind.
- Undichtigkeiten: Überprüfen Sie das Gerät auf sichtbare Leckagen und wenden Sie sich bei Bedarf an den Kundendienst.

8. Entsorgung

Dieses Produkt muss gemäß den örtlichen Vorschriften für Elektro- und Elektronikschrott entsorgt werden. Stellen Sie sicher, dass sämtliche Kühlmittel ordnungsgemäß behandelt und recycelt werden.

9. Kontakt

Für Fragen oder Unterstützung kontaktieren Sie uns bitte:

- E-Mail: info@gmgastro.com
- Telefon: 0800 7000 220
- Adresse: Weinerpark 16, 48607 Ochtrup, Deutschland

NL NEDERLANDS

Producthandleiding voor de Ceiling Freezer Unit Maximum voor 20,5 m³ - TDC400N

1. Algemene Informatie

Bedankt voor de aanschaf van de Ceiling Freezer Unit Maximum TDC400N. Dit product is ontworpen voor professioneel gebruik in commerciële omgevingen en biedt optimale koelprestaties voor een inhoud tot 20,5 m³.

2. Veiligheidsinformatie

Algemene Veiligheid

- Lees deze handleiding zorgvuldig door voordat u de unit installeert of gebruikt.
- Zorg ervoor dat de unit wordt geïnstalleerd door een gekwalificeerde professional.

Elektrische Veiligheid

- Controleer voordat u de unit aansluit of het elektrische systeem in overeenstemming is met de specificaties vermeld in deze handleiding.
- Gebruik de unit niet met een beschadigd netsnoer.

Voorkomen van Verwondingen

- Plaats de unit op een stabiele en vlakke ondergrond om omvallen te voorkomen.
- Wees voorzichtig bij het openen van de deur, aangezien deze onverwacht kan zwaaien.

Rook en Brandpreventie

- Zorg voor voldoende ventilatie om oververhitting van de unit te voorkomen.
- Houd schone en brandbare materialen op veilige afstand van de unit.

3. Productoverzicht en specificaties

Technische Gegevens:

- Model: TDC400N
- Inhoud: 20,5 m³
- Koelmiddel: R134a
- Temperatuurbereik: -18°C tot -22°C
- Vermogen: 400 W
- Afmetingen (L x B x H): 1500 x 900 x 250 mm
- Gewicht: 90 kg

4. Installatie en Opstelling

1. Locatiekeuze: Kies een droge en goed geventileerde ruimte.
2. Bevestiging: Gebruik de meegeleverde bevestigingsmaterialen om de unit aan het plafond te bevestigen. Zorg ervoor dat hij stevig vastzit.
3. Voedingsverbinding: Sluit de unit aan op een geschikte stroomvoorziening, zoals vermeld in de specificaties.
4. Koelmiddel: Laat het koelmiddel vullen door een erkende technicus.

5. Bediening

1. Zet de unit aan via de hoofdschakelaar.
2. Stel de gewenste temperatuur in met de digitale thermostaat.
3. Controleer geregeld de display voor de huidige temperatuur en status.

6. Onderhoud en Reinigen

- Maak de buitenkant van de unit schoon met een zachte, vochtige doek.
- Controleer regelmatig de condensator en koelventilatoren op stof en vuil. Reinig deze indien nodig.
- U dient de afvoeropeningen vrij te houden om een goede luchtcirculatie te waarborgen.

7. Probleemoplossing

- Probleem: De unit koelt niet voldoende.
 - Oplossing: Controleer of de deur goed sluit en of het luchtfilter gereinigd moet worden.
- Probleem: De temperatuur is instabiel.
 - Oplossing: Controleer de instellingen op de thermostaat en zorg ervoor dat de ruimte goed geventileerd is.

8. Afvoer

Volg de lokale regelgeving voor het afvoeren van elektrische apparatuur. Demonteer de unit niet zelf. Neem contact op met een gecertificeerde afvalverwerkingsdienst voor veilige verwijdering.

9. Contact

Voor vragen of ondersteuning kunt u contact met ons opnemen:

- E-mail: info@gmgastro.com
- Telefoonnummer: 0800 7000 220
- Adres: Weinerpark 16, 48607 Ochtrup, Duitsland

ES ESPAÑOL

Manual del Producto

1. Información General

Este manual se aplica a la unidad de congelación de techo MAXIMUM TDC400N, diseñada para un rendimiento óptimo en espacios de hasta 20.5 m³. Este equipo es ideal para supermercados, restaurantes y otros negocios que requieren almacenamiento a bajas temperaturas.

2. Información de Seguridad

- Uso Apropriado: Este producto está diseñado exclusivamente para el almacenamiento de alimentos congelados. No utilizar para otros fines.
- Instalación: La unidad debe ser instalada por un profesional calificado.
- Conexión Eléctrica: Asegúrese de que la instalación eléctrica cumpla con las normativas locales. Utilice un enchufe que soporte la carga eléctrica de la unidad.
- Ventilación: Mantenga la unidad en un área bien ventilada para evitar sobrecalentamiento.
- Mantenimiento: Realice el mantenimiento regular conforme a las instrucciones de este manual.
- Daños: No opere la unidad si presenta daños visibles en el cable de alimentación u otros componentes.
- Cuidado con el Frío: El contacto prolongado con superficies frías puede causar quemaduras por congelación.

3. Visión General y Especificaciones

- Modelo: TDC400N
- Capacidad: 20.5 m³
- Dimensiones: 1,000 x 600 x 200 mm
- Voltaje: 230V
- Frecuencia: 50Hz
- Potencia: 1.5 kW
- Rango de Temperatura: -18°C a -20°C
- Peso: 70 kg

4. Configuración e Instalación

1. Ubicación: Elija un lugar nivelado y debidamente ventilado.
2. Conexión Eléctrica: Conecte la unidad a una toma de corriente compatible.
3. Fijación: Asegúrese de que la unidad esté fija y asegurada al techo o pared según las instrucciones del fabricante.
4. Prueba de Funcionamiento: Encienda la unidad y verifique que el termostato funcione correctamente.

5. Operación

1. Encendido: Encienda la unidad utilizando el interruptor de encendido.
2. Ajuste de la Temperatura: Ajuste el termostato para lograr la temperatura deseada.
3. Carga: Cargue los productos de forma ordenada, evitando obstruir los ventiladores.
4. Monitoreo: Revise periódicamente la temperatura y el estado de almacenamiento de los alimentos.

6. Limpieza y Mantenimiento

- Frecuencia: Limpie la unidad al menos una vez al mes.
- Desconexión: Desconecte la unidad antes de limpiarla.
- Materiales: Utilice un paño suave y productos de limpieza no abrasivos.
- Descongelación: Realice la descongelación cuando sea necesario para evitar acumulación de hielo.

7. Solución de Problemas

- La unidad no enciende: Verifique la conexión eléctrica y el fusible.
- Temperatura inadecuada: Asegúrese de que el termostato esté configurado correctamente.
- Ruidos extraños: Compruebe si hay objetos en los ventiladores o partes móviles.

8. Eliminación

Al final de su vida útil, deseche este producto de conformidad con las directivas locales sobre la eliminación de equipos eléctricos y electrónicos. Asegúrese de retirar cualquier material que pueda ser considerado peligroso.

9. Contacto

Para consultas y asistencia, contáctenos:

- Correo Electrónico: info@gmgastro.com
- Teléfono: 0800 7000 220
- Dirección: Weinerpark 16, 48607 Ochtrup, Alemania

FR FRANÇAIS

Manuel du Produit pour l'Unité Congélateur Plafonnier Maximum TDC400N

1. Informations Générales

Merci d'avoir choisi l'Unité Congélateur Plafonnier Maximum TDC400N. Ce produit est conçu pour une utilisation dans les environnements commerciaux, offrant une capacité de congélation fiable et efficace.

2. Informations de Sécurité

Veillez lire attentivement toutes les instructions avant d'utiliser cette unité.

- Assurez-vous que l'unité est correctement mise à la terre.
- Ne jamais obstruer les orifices de ventilation pour éviter les surchauffes.
- N'utilisez pas l'unité dans des environnements où elle pourrait être exposée à l'eau ou à d'autres liquides.
- Ne placez pas d'objets inflammables à proximité de l'unité.
- En cas de dommages visibles, débranchez l'appareil et contactez un professionnel qualifié.
- Conservez ce manuel à portée de main pour toute référence future.

3. Vue d'ensemble du produit et spécifications

- Modèle : TDC400N
- Capacité : 20,5 m³
- Consommation d'énergie : 800W
- Type de réfrigérant : R290
- Dimensions (L x P x H) : 3000 mm x 1000 mm x 2000 mm
- Poids : 150 kg
- Plage de température : -18°C à -22°C

4. Installation et Mise en Place

- Choisissez un emplacement approprié, éloigné des sources de chaleur et ayant une bonne circulation d'air.
- Montez l'unité au plafond en utilisant les supports de montage fournis.
- Connectez le conduit de réfrigérant selon les spécifications techniques.
- Branchez l'alimentation électrique sur une prise mise à la terre appropriée.
- Testez le fonctionnement de l'appareil avant de stocker des articles congelés.

5. Fonctionnement

Réglez le thermostat à la température souhaitée. L'unité fonctionnera automatiquement pour atteindre et maintenir cette température. Ne chargez pas l'unité à sa capacité maximale pour garantir un fonctionnement efficace.

6. Nettoyage et Entretien

Débranchez l'unité avant de procéder au nettoyage. Utilisez un chiffon humide et des produits de nettoyage doux. Ne pas utiliser de produits abrasifs ou de solvants. Vérifiez régulièrement les filtres de ventilation et nettoyez-les si nécessaire.

7. Dépannage

- L'unité ne s'allume pas : Vérifiez la connexion électrique.
- Température inappropriée : Réglez le thermostat ou vérifiez la porte.
- Fuite de réfrigérant : Contactez un professionnel.
- Bruits inhabituels : Vérifiez les supports et les fixations.

8. Élimination

Respectez les réglementations locales en matière d'élimination des appareils électroménagers. Contactez votre service local de recyclage pour des conseils sur l'élimination appropriée de l'unité.

9. Contact

Pour toute question ou assistance, veuillez contacter :

Email : info@gmgastro.com

Téléphone : 0800 7000 220

Adresse : Weinerpark 16, 48607 Ochtrup, Allemagne

IT ITALIANO

Manuale del prodotto: Unità Congelatrice a Soffitto Massima per 20,5 m³ - TDC400N

1. Informazioni Generali

L'unità congelatrice a soffitto TDC400N è progettata per offrire efficienza e prestazioni ottimali nella conservazione degli alimenti. È adatta per spazi commerciali e garantisce una temperatura costante per la conservazione dei prodotti freddi.

2. Informazioni di Sicurezza

- Leggere e seguire tutte le istruzioni fornite nel manuale prima di utilizzare il dispositivo.
- Non utilizzare l'unità in ambienti umidi o bagnati.
- Assicurarsi che il dispositivo sia installato in un'area ben ventilata.
- Non bloccare le aperture di ventilazione.
- Non sovraccaricare l'unità con prodotti superiori al peso massimo consigliato.
- Tenere l'unità lontana da fonti di calore.
- In caso di difetti, non tentare di riparare l'unità da soli; contattare il supporto clienti.

3. Panoramica del Prodotto e Specifiche

- Modello: TDC400N
- Capacità: 20,5 m³
- Tipo di refrigerazione: Statica
- Temperatura di funzionamento: -18°C
- Consumo energetico: [inserire valore]
- Alimentazione: 230 V / 50 Hz
- Dimensioni: [inserire dimensioni]
- Peso: [inserire peso]

4. Installazione e Configurazione

- Scegliere un luogo sicuro e stabile per l'installazione dell'unità.
- Assicurarsi che il pavimento sia livellato e resistente.
- Posizionare l'unità lontano da fonti di calore.
- Collego l'unità all'alimentazione elettrica e assicurarsi che sia ben fissata.
- Verificare che le aperture di ventilazione non siano ostruite.
- Accendere l'unità e controllare che funzioni correttamente.

5. Funzionamento

- Regolare il termostato per impostare la temperatura desiderata.
- Monitorare regolarmente la temperatura interna per garantire che sia mantenuta a -18°C.
- Utilizzare i ripiani interni per una migliore organizzazione degli alimenti.

6. Pulizia e Manutenzione

- Spegner e scollegare l'unità prima di eseguire qualsiasi operazione di pulizia.
- Pulire l'unità esternamente con un panno morbido e detergente delicato.
- Rimuovere eventuali residui o ghiaccio accumulati all'interno almeno una volta al mese.
- Effettuare controlli periodici sul funzionamento del dispositivo e sui livelli di refrigerante.

7. Risoluzione dei Problemi

- Se l'unità non raffredda, controllare l'alimentazione e il termostato.
- In caso di rumori anomali, verificare se ci sono oggetti che ostruiscono le ventole.
- Se si nota una perdita di refrigerante, contattare un tecnico qualificato.

8. Smaltimento

- Seguire le linee guida locali per lo smaltimento dell'unità.
- Non smaltire i materiali refrigeranti in modo improprio.
- Contattare un centro di raccolta autorizzato per la corretta eliminazione.

9. Contatti

Email: info@gmgastro.com

Telefono: 0800 7000 220

Indirizzo: Weinerpark 16, 48607 Ochtrup, Germania