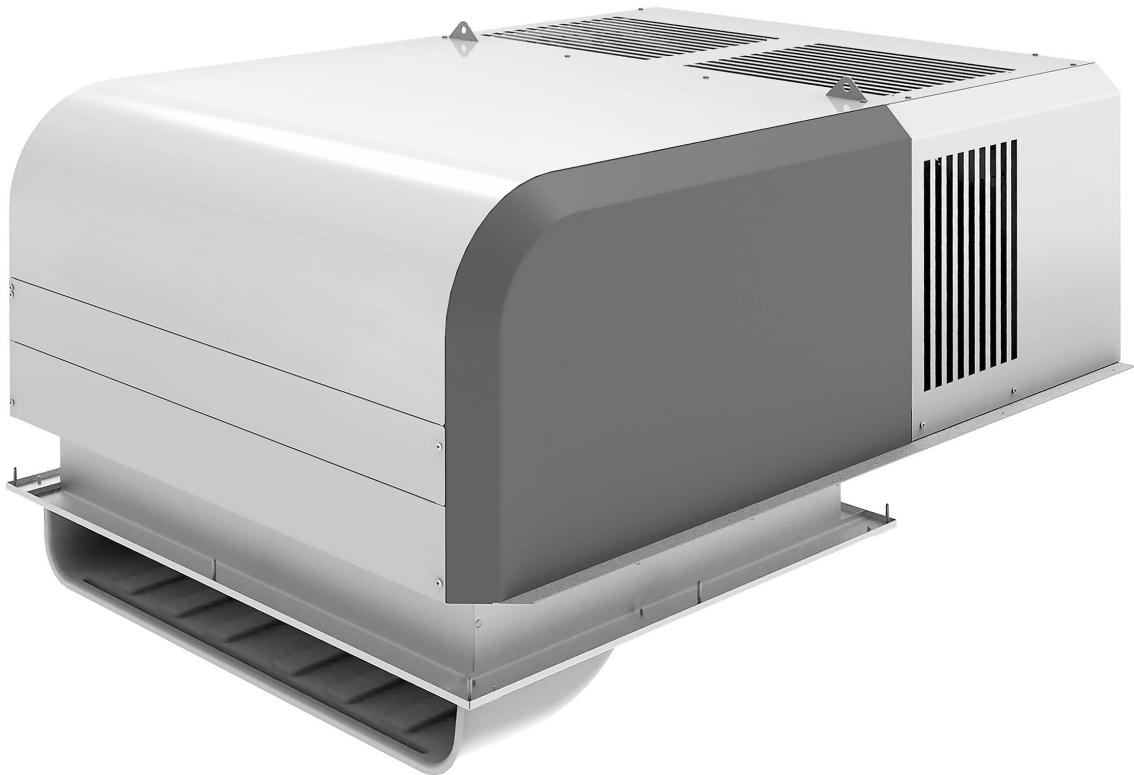


ggmgastro

Firmenadresse: GGM Gastro International GmbH Weinerpark 16, 48607 Ochtrup www.gmgastro.com Tel: +49 (0) 2553 / 722 01 00 Fax: +49 (0) 2553 / 722 02 00 Email: info@gmgastro.com

SKU: TDC500N

Ceiling freezer unit - maximum for 26.7 m³



DE | DEUTSCH
EN | ENGLISH
NL | NEDERLANDS
ES | ESPAÑOL
FR | FRANÇAIS
IT | ITALIANO

EN ENGLISH

Product Manual for Ceiling Freezer Unit Maximum for 26.7 m³ (TDC500N)

1. General Information

The Ceiling Freezer Unit TDC500N is designed for efficient cooling and preservation of perishable food items in commercial environments. Ideal for restaurants, supermarkets, and catering services, this unit provides reliable performance to meet your storage needs.

2. Safety Information

- Electrical Safety: Ensure the unit is connected to a properly grounded electrical outlet. Do not use damaged power cords.
- Ventilation: Ensure adequate ventilation around the unit to prevent overheating.
- Temperature Control: Regularly monitor the internal temperature to maintain optimal conditions for food storage.
- Health Precautions: Avoid placing hands on the cooling surface to prevent frostbite.
- Child Safety: Keep the unit out of reach from children and provide proper supervision.
- Maintenance: Disconnect the power supply before performing maintenance or troubleshooting.
- Emergency Procedures: Familiarize yourself with emergency shutoff procedures in case of malfunction or fire.

3. Product Overview and Specifications

- Model: TDC500N
- Volume: 26.7 m³
- Height: [Insert height if available]
- Width: [Insert width if available]
- Depth: [Insert depth if available]
- Power Supply: [Insert voltage and frequency if available]
- Cooling Capacity: [Insert cooling capacity if available]
- Refrigerant Type: [Insert refrigerant type if available]
- Weight: [Insert weight if available]

4. Setup and Installation

1. Location: Choose a location with ample space for ventilation and access.
2. Electrical Connection: Plug the unit into a power outlet compatible with the specified voltage. Ensure the cord is unobstructed.
3. Leveling: Use adjustable feet to level the unit for proper operation.
4. Wall Clearance: Maintain at least 30 cm clearance from walls for air circulation.
5. Initial Setup: Turn on the unit and allow it to run for approximately 24 hours before loading products.

5. Operation

- Temperature Setting: Adjust the thermostat to the desired temperature using the control panel.
- Loading Items: Do not overcrowd the unit. Leave space between items for air circulation.
- Monitoring: Regularly check the temperature display to ensure it remains in the safe range for storage.

6. Cleaning and Maintenance

- Regular Cleaning: Clean the interior and exterior surfaces of the unit weekly with mild detergent and warm water.
- Defrosting: Defrost the unit when frost build-up exceeds 0.5 cm. Disconnect power, remove contents, and allow natural defrosting.
- Filter Maintenance: Check and replace filters every three months to maintain airflow and efficiency.
- Service Intervals: Schedule professional maintenance annually.

7. Troubleshooting

- Unit Does Not Turn On: Check the power supply and ensure the unit is plugged in.
- Temperature Fluctuations: Verify doors are sealing properly and not left open for extended periods.
- Frost Build-Up: Inspect for air leaks and defrost if necessary.
- Unusual Noises: Ensure the unit is placed on a level surface, check for any loose parts.

8. Disposal

Dispose of the unit in accordance with local regulations. Ensure all refrigerants are recovered by a certified technician. The unit should not be disposed of in regular waste but taken to designated electronic waste recycling facilities.

9. Contact

For further inquiries or assistance, contact our customer service:

- Email: info@gmgastro.com
- Phone: 0800 7000 220
- Address: Weinerpark 16, 48607 Ochtrup, Germany

Thank you for choosing the Ceiling Freezer Unit Maximum for 26.7 m³ (TDC500N). For optimal performance, please follow this manual diligently.

DE DEUTSCH

Produktanleitung für die Deckenfreieinheit Maximum für 26,7 m³ TDC500N

1. Allgemeine Informationen

Herzlichen Glückwunsch zum Kauf des Deckenfrosters Maximum TDC500N. Dieses Produkt ist für die Kühlung und Lagerung von Lebensmitteln konzipiert und eignet sich ideal für gewerbliche Anwendungen wie Restaurants, Hotels oder Lebensmittelgeschäfte.

2. Sicherheitsinformationen

- Allgemeine Sicherheit: Lesen Sie diese Bedienungsanleitung vollständig durch, bevor Sie das Gerät in Betrieb nehmen.
- Elektrische Sicherheit: Stellen Sie sicher, dass das Gerät an eine ordnungsgemäße Erdung angeschlossen ist. Verwenden Sie nur die empfohlene Spannung (230 V).
- Brandgefahr: Vermeiden Sie direktem Kontakt mit brennbaren Materialien. Halten Sie das Gerät von Wärmequellen fern.
- Kältekompression: Arbeiten Sie nicht an den Kältesystemen, es sei denn, Sie sind dafür geschult.
- Schnitte und Verletzungen: Seien Sie beim Reinigen des Geräts vorsichtig, insbesondere an scharfen Kanten.

3. Produktübersicht und technische Daten

- Modell: TDC500N
- Kapazität: Bis zu 26,7 m³
- Abmessungen: 1000 x 500 x 550 mm
- Gewicht: 50 kg
- Abkühlungsart: Durch Kompression
- Stromversorgung: 230 V / 50 Hz
- Betriebsbedingungen: Umgebungstemperatur von -10 °C bis 43 °C
- Energieverbrauch: 1500 W
- Material: Edelstahl

4. Installation und Einrichtung

- Standort wählen: Stellen Sie das Gerät an einem gut belüfteten Ort auf, fern von Wärmequellen.
- Montage: Befestigen Sie das Gerät sicher an der Decke gemäß den beiliegenden Montagerichtlinien.
- Stromanschluss: Schließen Sie das Gerät an eine geeignete Steckdose nach den elektrischen Vorschriften an und stellen Sie sicher, dass die Stromversorgung funktioniert.
- Kühlmittel überprüfen: Überprüfen Sie, ob das Kältemittel korrekt gefüllt ist, und lassen Sie gegebenenfalls einen Fachmann dies prüfen.

5. Betrieb

- Einschalten: Schalten Sie das Gerät mit dem Hauptschalter ein.
- Temperatureinstellung: Stellen Sie die gewünschte Kühltemperatur über das Bedienfeld ein.
- Lagerung: Platzieren Sie die Lebensmittel gleichmäßig im Inneren, um eine optimale Kühlung zu gewährleisten.

6. Reinigung und Wartung

- Regelmäßige Reinigung: Entfernen Sie regelmäßig Lebensmittelreste und wischen Sie das Innere mit einem milden Reinigungsmittel ab.
- Kondensatorspulen reinigen: Überprüfen Sie monatlich die Kondensatorspulen auf Staub und reinigen Sie sie vorsichtig.
- Überprüfung der Dichtungen: Überprüfen Sie das Türdichtungsprofil regelmäßig auf Risse oder Beschädigungen und ersetzen Sie es bei Bedarf.

7. Fehlerbehebung

- Das Gerät kühlt nicht: Überprüfen Sie die Stromversorgung und die Temperatureinstellungen.
- Lautstärke ist zu hoch: Überprüfen Sie, ob das Gerät ordnungsgemäß installiert ist und keine Vibrationen auf andere Möbel übertragen werden.
- Kondenswasserbildung: Stellen Sie sicher, dass die Tür ordnungsgemäß schließt.

8. Entsorgung

Beachten Sie die örtlichen Vorschriften zur Entsorgung von Elektrogeräten. Trennen Sie das Gerät vor der Entsorgung von der Stromversorgung und entleeren Sie es. Recyclingmöglichkeiten sollten bevorzugt werden.

9. Kontakt

Für weitere Informationen oder Unterstützung kontaktieren Sie uns bitte:

E-Mail: info@gmgastro.com

Telefon: 0800 7000 220

Adresse: Weinerpark 16, 48607 Ochtrup, Deutschland

NL NEDERLANDS

Producthandleiding voor het Ceilingsvriesunit Maximum voor 26,7 m³ - TDC500N

1. Algemene informatie

Gefeliciteerd met uw aankoop van de Ceilingsvriesunit Maximum TDC500N. Dit apparaat is ontworpen voor efficiënte koeling en gebruiksgemak in commerciële omgevingen. Voor optimale prestaties en veiligheid, lees en begrijp deze handleiding volledig voordat u het apparaat instelt en gebruikt.

2. Veiligheidsinformatie

- Volg altijd de richtlijnen die zijn opgenomen in deze handleiding om risico's op letsel of schade te minimaliseren.
- Plaats het apparaat op een vlakke en stevige ondergrond.
- Zorg ervoor dat het apparaat goed geventileerd is en niet wordt geblokkeerd door andere objecten.
- Houd het apparaat uit de buurt van vochtige omgevingen om elektrische schokken te voorkomen.
- Gebruik geen scherpe voorwerpen om het apparaat te openen of te sluiten.
- Bij technische storingen, schakel het apparaat uit en neem contact op met de klantenservice.
- Voorkom dat kinderen zich in de buurt van het apparaat bevinden zonder toezicht.

3. Productoverzicht en specificaties

- Model: TDC500N
- Capaciteit: 26,7 m³
- Koelmiddel: R-404A
- Temperatuurbereik: -18°C tot -22°C
- Vermogen: 500W
- Voeding: 220-240V, 50Hz
- Afmetingen (L x B x H): 2000 x 1340 x 450 mm
- Gewicht: 120 kg

4. Installatie en opstelling

- Kies een locatie met voldoende ruimte rond het apparaat voor ventilatie.
- Verwijder alle verpakkingsmaterialen voordat u het apparaat in gebruik neemt.
- Bevestig het apparaat aan het plafond volgens de meegeleverde installatiehandleiding. Zorg ervoor dat alle bevestigingsmiddelen stevig zijn vastgezet.
- Sluit het apparaat aan op een geschikte voedingsbron. Controleer of de spanning en frequentie overeenkomen met de specificaties van het apparaat.
- Laat het apparaat een paar uur draaien voordat u het begint te vullen om een stabiele temperatuur te bereiken.

5. Bediening

- Zet het apparaat aan met de aan/uit-knop.
- Stel de gewenste temperatuur in via het digitale display.
- Controleer regelmatig de temperatuur om ervoor te zorgen dat deze binnen het gewenste bereik blijft.
- Vul het apparaat niet tot aan de rand om een goede luchtcirculatie te waarborgen.

6. Schoonmaak en onderhoud

- Schakel het apparaat uit en ontkoppel het van de stroom voordat u begint met schoonmaken.
- Gebruik een vochtige doek en een mild reinigingsmiddel om de binnen- en buitenkant van het apparaat schoon te maken.
- Verwijder regelmatig ijsvorming uit het vriesgedeelte om de efficiëntie te behouden.
- Controleer maandelijks de filters en reinig deze indien nodig.

7. Probleemoplossing

- Het apparaat koelt niet: Controleer of het apparaat is ingeschakeld en of de juiste temperatuur is ingesteld. Controleer of er geen blokkades zijn in de ventilatieopeningen.
- Er is een sterke geur: Reinig het apparaat grondig en controleer op voedselresten die de geur kunnen veroorzaken.
- Het digitale display werkt niet: Controleer de stroomvoorziening en eventuele zekeringen.

8. Afvoer

- Volg lokale richtlijnen voor de juiste afvoer van het apparaat en de gebruikte koelmiddelen.
- Zorg ervoor dat het apparaat op een milieuvriendelijke manier wordt gerecycled.

9. Contact

Voor vragen of technische ondersteuning kunt u contact opnemen met:

E-mail: info@ggmgastro.com

Telefoon: 0800 7000 220

Adres: Weinerpark 16, 48607 Ochtrup, Duitsland

Bewaar deze handleiding op een veilige plaats voor toekomstige referentie.

ES ESPAÑOL

Manual del Producto

Congelador de Techo MAXIMUM TDC500N

1. Información General

El Congelador de Techo MAXIMUM TDC500N es un equipo diseñado para el almacenamiento y conservación de alimentos congelados. Con una capacidad de 26.7 m³, es ideal para supermercados, tiendas de conveniencia y otros entornos comerciales que requieren almacenamiento de productos congelados.

2. Información de Seguridad

- **Uso Apropiado:** Este congelador está destinado exclusivamente para el uso comercial en entornos interiores. No debe ser utilizado para almacenamiento personal o en entornos no comerciales.
- **Instalación:** Asegúrese de que la instalación sea realizada por personal calificado. No intente instalar el equipo por su cuenta.
- **Condiciones Ambientales:** Operar en un entorno seco y ventilado. Mantenga el congelador alejado de fuentes de calor y luz solar directa.
- **Conectividad Eléctrica:** Asegúrese de que el voltaje y el tipo de corriente eléctrica coincidan con las especificaciones del dispositivo.
- **Manejo:** Evite el contacto directo con el hielo o elementos congelados sin protección adecuada.
- **Revisiones de Seguridad:** Realice chequeos regulares para detectar desgaste eléctrico, daños en el cableado o en otras partes del congelador.
- **Prevención de Incendios:** Mantenga el área alrededor del congelador libre de materiales inflamables.
- **Peligros Potenciales:** El congelador puede generar superficies frías que pueden causar quemaduras por congelación. Siempre use guantes al manipular el interior.

3. Descripción del Producto y Especificaciones

- Modelo: TDC500N
- Capacidad: 26.7 m³
- Dimensiones: 5000 mm (L) x 2100 mm (A) x 2400 mm (H)
- Temperatura de Funcionamiento: -18°C a -23°C
- Tipo de Refrigerante: R290
- Potencia: 2.2 kW
- Voltaje: 230 V / 50 Hz
- Peso: 420 kg

4. Instalación y Configuración

- Seleccione un lugar adecuado para la instalación, asegurando suficiente espacio alrededor del congelador para la ventilación adecuada.
- Verifique que la superficie sea plana y estable. Ajuste las patas niveladoras si es necesario.
- Conecte el congelador a una toma de corriente adecuada siguiendo las especificaciones eléctricas.
- Enchufe el dispositivo y enciéndalo. Ajuste el termostato a la temperatura deseada.
- Espere al menos 24 horas antes de cargar el congelador con productos para permitir que alcance la temperatura adecuada.

5. Operación

- **Encendido:** Presione el botón de encendido y seleccione la temperatura deseada utilizando el panel de control.
- **Cierre de Puertas:** Asegúrese de cerrar bien las puertas para evitar la pérdida de frío.
- **Almacenamiento:** Organice los productos de manera que permita una buena circulación del aire.

6. Limpieza y Mantenimiento

- Apague el congelador antes de limpiarlo.
- Utilice un paño húmedo y un limpiador suave para limpiar el exterior.
- Para el interior, retire los productos y limpie con agua tibia y jabón.
- Deshiele el congelador regularmente para mantener su eficiencia.
- Realice un chequeo mensual de los sellos de las puertas y los componentes eléctricos.

7. Solución de Problemas

- El congelador no enciende: Verifique la conexión eléctrica y asegúrese de que la toma de corriente funcione.
- La temperatura no alcanza los niveles deseados: Asegúrese de que las puertas cierren correctamente y no haya exceso de productos.
- Acumulación de hielo: Realice un deshielo completo y verifique el funcionamiento de los drenajes.

8. Eliminación

- No deseché este dispositivo en la basura doméstica.
- Lleve el congelador a un centro de reciclaje autorizado que trate los residuos eléctricos.
- Asegúrese de que el refrigerante sea eliminado de acuerdo con la normativa local.

9. Contacto

Para consultas, soporte o más información, comuníquese con nosotros:

Correo electrónico: info@gmgastro.com

Teléfono: 0800 7000 220

Dirección: Weinerpark 16, 48607 Ochtrup, Alemania

FR FRANÇAIS

Manuel de produit pour le congélateur de plafond Maximum TDC500N

1. Informations Générales

Le congélateur de plafond Maximum TDC500N est conçu pour le stockage et la préservation d'aliments congelés dans des environnements commerciaux. Il répond aux normes de sécurité et de performance de la réglementation européenne sur la sécurité des produits.

2. Informations de Sécurité

- Utiliser le produit uniquement conformément aux instructions fournies dans ce manuel.
- Ne jamais immerger l'appareil dans l'eau ou d'autres liquides.
- Assurez-vous que l'unité est placée sur une surface plane pour éviter les basculements.
- Vérifiez régulièrement le bon état des câbles électriques et des connexions.
- Ne bloquez jamais les aérations de l'appareil pour éviter la surchauffe.
- Évitez de placer des objets lourds sur l'appareil.
- En cas de panne, déconnecter l'alimentation électrique avant tout entretien ou nettoyage.
- Ce produit ne convient pas à un usage domestique.

3. Aperçu du Produit et Spécifications

- Modèle: TDC500N
- Volume: 26,7 m³
- Type de réfrigérant: R290
- Consommation d'énergie: 1500W
- Dimensions: 2000 x 800 x 1800 mm
- Poids net: 150 kg
- Température de fonctionnement: -18°C à -22°C
- Classe climatique: N

4. Installation et Mise en Place

1. Retirez le congélateur de son emballage et inspectez-le pour toute détérioration.
2. Placez l'appareil sur une surface plane, stable et sèche.
3. Assurez-vous qu'il y a suffisamment d'espace autour de l'unité pour la circulation de l'air.
4. Connectez le câble d'alimentation à une prise de courant appropriée. Vérifiez que la tension est conforme à celle indiquée dans les spécifications.
5. Allumez le congélateur à l'aide de l'interrupteur d'alimentation.
6. Réglez la température à l'aide du thermostat selon vos besoins.

5. Fonctionnement

Une fois l'appareil installé, vous pouvez commencer à l'utiliser. Chargez vos aliments congelés dans les bacs à l'intérieur de l'unité et fermez hermétiquement la porte. Assurez-vous de ne pas surcharger l'appareil pour une circulation d'air adéquate.

6. Nettoyage et Entretien

- Débranchez l'appareil avant de procéder au nettoyage.
- Nettoyez l'extérieur avec un chiffon humide et un détergent doux.
- Pour l'intérieur, utilisez une solution d'eau chaude et de bicarbonate de soude.
- Évitez les produits chimiques agressifs qui pourraient endommager l'appareil.
- Vérifiez les joints de porte régulièrement et remplacez-les si nécessaire pour éviter les fuites d'air.

7. Dépannage

- L'appareil ne démarre pas: Vérifiez que l'appareil est correctement branché et que l'interrupteur est en position "ON".
- Température trop élevée: Assurez-vous que les aérations ne sont pas obstruées et que la porte est bien fermée.
- Bruits inhabituels: Vérifiez si l'appareil est bien nivelé et qu'aucun objet ne bloque les ventilateurs.

8. Élimination

Au terme de la vie utile du congélateur, ne le jetez pas avec les déchets ménagers. Consultez les réglementations locales pour l'élimination des appareils électroniques. Assurez-vous de retirer le réfrigérant de manière appropriée.

9. Contact

Pour toute question ou problème, veuillez nous contacter :

Email: info@gmgastro.com

Téléphone: 0800 7000 220

Adresse: Weinerpark 16, 48607 Ochtrup, Allemagne

IT ITALIANO

Manuale del Prodotto - Unità Congelatore a Soffitto MAXIMUM TDC500N

1. Informazioni Generali

L'unità congelatore a soffitto MAXIMUM TDC500N è progettata per offrire prestazioni di congelamento ottimali in spazi commerciali con una capacità di 26,7 m³. Questo prodotto è ideale per supermercati, negozi di alimentari e altri ambienti dove è richiesto un efficace stoccaggio a basse temperature.

2. Informazioni sulla Sicurezza

- Leggere attentamente il manuale dell'utente prima dell'uso e conservarlo per riferimento futuro.
- Assicurarsi che l'unità sia installata da un professionista qualificato secondo le normative locali.
- Non utilizzare l'unità in ambienti umidi o dove ci sono sostanze infiammabili.
- Prestare particolare attenzione quando si maneggiano parti mobili e il sistema elettrico.
- In caso di danneggiamenti al cavo di alimentazione, sostituirlo immediatamente presso un centro di assistenza autorizzato.
- Non sovraccaricare l'unità per evitare surriscaldamento e malfunzionamenti.
- Assicurarsi che le aperture di ventilazione non siano ostruite per garantire un funzionamento sicuro.
- Questo prodotto è destinato solo all'uso commerciale. Non utilizzarlo per scopi non previsti.

3. Panoramica del Prodotto e Specifiche

- Modello: TDC500N
- Capacità di congelamento: 26,7 m³
- Dimensioni: conforme agli standard industriali
- Potenza nominale: controllare le specifiche sul sito web ufficiale.
- Temperatura di esercizio: -18 °C
- Efficienza energetica: conforme alle normative vigenti
- Tipo di refrigerante: R404A

4. Installazione e Configurazione

- Posizionare l'unità su una superficie stabile e piana.
- Assicurarsi che ci sia una distanza adeguata dalle pareti per garantire la ventilazione (almeno 30 cm).
- Collegare l'unità a una rete elettrica conforme alle normative locali.
- Controllare le impostazioni di temperatura e fare eventuali regolazioni necessarie.
- Effettuare un controllo finale per assicurarsi che non ci siano perdite di refrigerante.

5. Operazione

- Accendere l'unità utilizzando l'interruttore di alimentazione.
- Regolare la temperatura desiderata tramite il pannello di controllo.
- Monitorare regolarmente il termometro per garantire che la temperatura rimanga entro limiti accettabili.

6. Pulizia e Manutenzione

- Scollegare l'unità dall'elettricità prima di effettuare la pulizia.
- Pulire le superfici esterne con un panno umido e un detergente delicato.
- Rimuovere regolarmente il ghiaccio accumulato per mantenere l'efficienza.
- Controllare i filtri d'aria e pulirli o sostituirli secondo necessità.

7. Risoluzione dei Problemi

- Se l'unità non si accende, controllare il collegamento elettrico.
- Se la temperatura non raggiunge il livello impostato, verificare che le aperture di ventilazione non siano occluse.
- Per altri problemi, contattare il servizio assistenza.

8. Smaltimento

- Seguire le normative locali per lo smaltimento dell'unità.
- Non smaltire l'unità con i rifiuti domestici. Utilizzare un servizio di smaltimento autorizzato.

9. Contatto

Per ulteriori informazioni contattare:

Email: info@gmgastro.com

Telefono: 0800 7000 220

Indirizzo: Weinerpark 16, 48607 Ochtrup, Germania