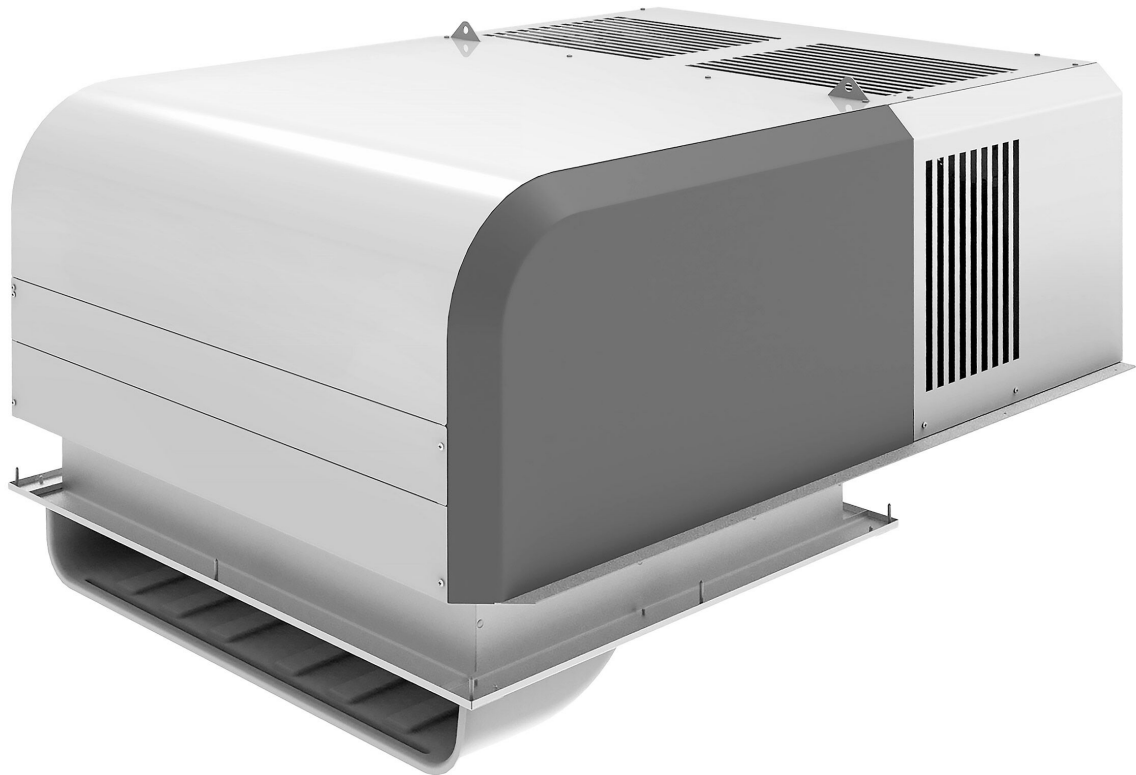


# ggmgastro

Firmenadresse: GGM Gastro International GmbH Weinerpark 16, 48607 Ochtrup [www.gmgastro.com](http://www.gmgastro.com) Tel: +49 (0) 2553 / 722 01 00 Fax: +49 (0) 2553 / 722 02 00 Email: [info@gmgastro.com](mailto:info@gmgastro.com)

## SKU: TDC600N

**Ceiling freezer unit - maximum for 31.4 m<sup>3</sup>**



DE | DEUTSCH  
EN | ENGLISH  
NL | NEDERLANDS  
ES | ESPAÑOL  
FR | FRANÇAIS  
IT | ITALIANO

# EN ENGLISH

## Product Manual for GGM Gastro Ceiling Freezer Unit TDC600N

### 1. General Information

Thank you for choosing the GGM Gastro Ceiling Freezer Unit TDC600N. This unit is designed for efficient freezing and optimal storage of perishable goods. It is suitable for commercial kitchens, supermarkets, and restaurants, providing reliable performance and efficiency.

### 2. Safety Information

- **Electrical Safety:** Ensure the unit is connected to a properly grounded outlet. Avoid using extension cords.
- **Usage Safety:** Do not obstruct airflow around the unit. Ensure the freezer is placed in a well-ventilated area.
- **Temperature Regulation:** Regularly monitor internal temperatures to avoid food spoilage.
- **Maintenance Safety:** Disconnect power before cleaning or performing maintenance.
- **Child Safety:** Keep the unit out of reach of children to prevent accidents.
- **Hazardous Materials:** Avoid using flammable materials near the unit.

### 3. Product Overview and Specifications

The GGM Gastro Ceiling Freezer Unit TDC600N is designed for commercial use, offering reliable freezing capabilities.

#### Technical Data:

- Model: TDC600N
- Dimensions: 6000 x 800 x 1200 mm
- Volume: 31.4 m<sup>3</sup>
- Temperature Range: -2°C to -20°C
- Power Supply: 230V / 50Hz
- Power Consumption: 400W
- Refrigerant: R404A
- Weight: 150 kg

### 4. Setup and Installation

1. **Location:** Choose a dry, well-ventilated location away from direct sunlight or heat sources.
2. **Positioning:**
  - Place the unit on a flat, stable surface.
  - Ensure at least 30 cm of space around the unit for airflow.
3. **Electrical Connection:**
  - Connect the unit to a 230V electrical outlet.
  - Verify that the outlet is grounded and that the circuit is not overloaded.
4. **Initial Setup:**
  - Set the desired temperature using the control panel.
  - Allow the unit to run for at least 24 hours before stocking.

### 5. Operation

- **Powering On:** Press the power button on the control panel.
- **Temperature Control:** Adjust the temperature settings using the +/- buttons on the control panel.
- **Monitoring:** Regularly check the display for temperature readings and alerts.

### 6. Cleaning and Maintenance

- **Regular Cleaning:** Clean the exterior with a damp cloth weekly. For the interior, remove all items and use a mild detergent.
- **Defrosting:** Defrost the unit if frost accumulation exceeds 5 mm. Disconnect power, remove food, and let it thaw.
- **Maintenance Checks:** Regularly inspect door seals, and vents, and the power cord for wear and tear.

### 7. Troubleshooting

- **Unit Does Not Start:** Check electrical connection and ensure the outlet is functioning.
- **Temperature Fluctuations:** Ensure air vents are not blocked and check the door seals.
- **Excessive Noise:** Investigate for any obstructions or contact a technician if the noise persists.

### 8. Disposal

Dispose of the unit in accordance with local regulations. Do not dispose of refrigerants illegally. Contact a licensed waste disposal service for proper disposal.

### 9. Contact

For any inquiries or support, please contact us:

- Email: [info@ggmgastr.com](mailto:info@ggmgastr.com)
- Phone: 0800 7000 220
- Address: Weinerpark 16, 48607 Ochtrup, Germany

Thank you for choosing GGM Gastro. We appreciate your business and are here to assist you.

# DE DEUTSCH

## Produktmanual für die Deckenfriergeräte Maximum TDC600N

### 1. Allgemeine Informationen

Das Deckenfriergerät Maximum TDC600N ist für den gewerblichen Einsatz in Restaurants, Cafés und anderen Lebensmittelbetrieben konzipiert. Es garantiert eine zuverlässige Kühlung und sorgt dafür, dass Ihre Lebensmittel frisch bleiben.

### 2. Sicherheitsinformationen

- Verwenden Sie das Gerät nur gemäß den Anweisungen in diesem Handbuch.
- Stellen Sie sicher, dass das Gerät auf einer stabilen und ebenen Fläche installiert ist.
- Vermeiden Sie den Kontakt mit Wasser und anderen Flüssigkeiten.
- Führen Sie keine Reparaturen am Gerät durch, wenn Sie nicht dazu qualifiziert sind.
- Halten Sie das Gerät von direkten Wärmequellen und brennbaren Materialien fern.
- Verwenden Sie das Gerät nicht ohne die erforderlichen Schutzmaßnahmen und Sicherheitsvorrichtungen.
- Überprüfen Sie regelmäßig die elektrischen Anschlüsse auf deren Sicherheit.

### 3. Produktübersicht und technische Daten

- Modell: TDC600N
- Abmessungen (B x T x H): 1900 x 600 x 900 mm
- Nettogewicht: 70 kg
- Kapazität: 31.4 m<sup>3</sup>
- Energieeffizienzklasse: C
- Temperaturbereich: -2 °C bis -18 °C
- Kältemittel: R-290
- Leistungsaufnahme: 450 W
- Geräuschpegel: 55 dB(A)

### 4. Einrichtung und Installation

- Stellen Sie sicher, dass alle Teile des Geräts unbeschädigt und vollständig sind.
- Suchen Sie einen geeigneten Standort, der gut belüftet ist und mindestens 50 cm von einer Wärmequelle entfernt ist.
- Montieren Sie das Gerät mithilfe der vorgesehenen Halterungen an der Decke.
- Schließen Sie das Gerät an eine geeignete Stromversorgung an.
- Überprüfen Sie die elektrischen Verbindungen auf Beschädigungen und stellen Sie sicher, dass das Netzkabel ordnungsgemäß verlegt ist.
- Schalten Sie das Gerät ein und überwachen Sie die Temperatur während der ersten Stunde.

### 5. Betrieb

- Haben Sie das Gerät eingeschaltet, um es auf die gewünschte Temperatur zu bringen.
- Verwenden Sie das Bedienfeld, um die Temperatur einzustellen.
- Überwachen Sie regelmäßig den Froststand und die Innentemperatur.
- Stellen Sie sicher, dass die Tür des Geräts jederzeit sicher geschlossen ist.

### 6. Reinigung und Wartung

- Schalten Sie das Gerät aus, bevor Sie mit der Reinigung beginnen.
- Reinigen Sie die Innen- und Außenflächen mit einem milden Reinigungsmittel und einem feuchten Tuch.
- Überprüfen Sie die Dichtungen der Tür auf Sauberkeit und Funktionalität.
- Führen Sie mindestens einmal im Jahr eine gründliche Wartung durch und lassen Sie das Gerät gegebenenfalls von einem Fachmann überprüfen.

### 7. Fehlersuche

- Gerät kühlt nicht: Überprüfen Sie die Stromversorgung und die Temperatureinstellungen.
- Hoher Geräuschpegel: Stellen Sie sicher, dass das Gerät korrekt montiert ist und keine Gegenstände im Weg sind.
- Frostbildung: Überprüfen Sie die Türdichtungen und schließen Sie die Tür richtig.
- Temperatur schwankt: Überprüfen Sie die Belüftung und stellen Sie sicher, dass die Luftzirkulation nicht behindert wird.

### 8. Entsorgung

Entsorgen Sie das Gerät gemäß den örtlichen Vorschriften für Elektro- und Elektronikschrott. Entfernen Sie alle Kältemittel und gefährlichen Stoffe durch einen zertifizierten Fachmann.

### 9. Kontakt

Bei Fragen oder Problemen kontaktieren Sie uns bitte:

E-Mail: [info@gmgastro.com](mailto:info@gmgastro.com)

Telefon: 0800 7000 220

Adresse: Weinerpark 16, 48607 Ochtrup, Deutschland

# NL NEDERLANDS

Producthandleiding voor Ceiling Freezer Unit Maximum voor 31,4 m3 - TDC600N

## 1. Algemene informatie

Dank u voor de aankoop van de Ceiling Freezer Unit Maximum voor 31,4 m3 - TDC600N. Dit product is ontworpen voor professioneel gebruik en biedt optimale prestaties voor het koelen en bewaren van goederen. Lees deze handleiding zorgvuldig door om het meeste uit uw apparaat te halen.

## 2. Veiligheidsinformatie

Voordat u het apparaat gebruikt, is het belangrijk om de volgende veiligheidsvoorschriften in acht te nemen:

- Zorg ervoor dat het apparaat correct is geïnstalleerd volgens de instructies in deze handleiding.
- Gebruik het apparaat alleen zoals bedoeld en volgens de specificaties.
- Houd het apparaat uit de buurt van water en vocht om elektrische schokken te voorkomen.
- Zorg ervoor dat de ventilatieopeningen niet worden geblokkeerd.
- Voorkom dat kinderen het apparaat bedienen zonder toezicht.
- Bij schade of defecte onderdelen, gebruik het apparaat niet en neem contact op met de klantenservice.
- Bij onderhoud of reparatie, zorg ervoor dat het apparaat is uitgeschakeld en losgekoppeld van het elektriciteitsnet.

## 3. Productoverzicht en specificaties

- Model: TDC600N
- Afmetingen (h x b x d): 1900 mm x 600 mm x 876 mm
- Koelcapaciteit: 600W
- Temperatuurbereik: -18°C tot -10°C
- Voeding: 220-240V / 50Hz
- Gemiddeld energieverbruik: 2,5 kWh/24h
- Koelmiddel: R404A
- Netgewicht: 85 kg
- Kleur: Wit

## 4. Installatie en opstelling

- Plaats de vriezer op een vlakke ondergrond en zorg voor voldoende ruimte rondom het apparaat voor een goede luchtcirculatie.
- Zorg ervoor dat de omgevingstemperatuur tussen 0°C en 35°C ligt.
- Sluit het apparaat aan op een stopcontact met een geschikte spanning zoals vermeld.
- Controleer de stroomkabel op eventuele beschadigingen en gebruik het apparaat niet als deze beschadigd is.
- Na aansluiting, laat het apparaat 2-3 uur staan voordat u het inschakelt.

## 5. Bedieningsinstructies

- Gebruik de temperatuurregelaar om de gewenste temperatuur in te stellen.
- Controleer regelmatig de interne temperatuur om ervoor te zorgen dat deze binnen het aanbevolen bereik blijft.
- Zorg ervoor dat de deur goed sluit om energieverlies te voorkomen.

## 6. Reiniging en onderhoud

- Maak het interieur van de vriezer regelmatig schoon met warm water en een mild schoonmaakmiddel.
- Vermijd schurende materialen die het interieur of de afdichting kunnen beschadigen.
- Controleer en reinig de ventilatieopeningen om een goede luchtstroom te waarborgen.
- Houd de buitenkant van de eenheid schoon en stofvrij.

## 7. Probleemoplossing

- Als het apparaat niet werkt, controleer dan of het is aangesloten op het elektriciteitsnet.
- Zorg ervoor dat de thermostaat goed is ingesteld.
- Bij ongewoon geluid of lekkage, neem onmiddellijk contact op met de klantenservice.
- Raadpleeg de handleiding voor verdere aanwijzingen bij problemen.

## 8. Afvoer

Volg de lokale richtlijnen voor het veilig afvoeren van het apparaat. Zorg ervoor dat het koelmiddel op de juiste manier wordt afgevoerd door een gekwalificeerde professional. Het apparaat moet worden gerecycled conform de geldende milieuwetgeving.

## 9. Contact

Voor vragen of ondersteuning kunt u contact met ons opnemen:

E-mailadres: [info@gmgastro.com](mailto:info@gmgastro.com)

Telefoonnummer: 0800 7000 220

Adres: Weinerpark 16, 48607 Ochtrup, Duitsland

Dank u voor uw vertrouwen in onze producten. Wij wensen u veel succes met uw Ceiling Freezer Unit Maximum voor 31,4 m3 - TDC600N.

# ES ESPAÑOL

Manual del Producto: Unidad de Congelación de Techo TDC600N

## 1. Información General

La Unidad de Congelación de Techo TDC600N es una solución eficiente para el almacenamiento de productos congelados. Ofrece un diseño optimizado para maximizar el espacio y un rendimiento confiable en diversas condiciones.

## 2. Información de Seguridad

- Uso Apropriado: Este producto está diseñado exclusivamente para uso comercial en áreas de almacenamiento refrigerado.
- Instalación: La instalación debe ser realizada por personal calificado. No intente instalar por su cuenta.
- Mantenimiento: Realice revisiones periódicas y mantenimiento preventivo. Apague la unidad antes de realizar cualquier mantenimiento.
- Riesgo de Electricidad: Mantenga el área seca y evite el contacto con agua. Use un enchufe de toma de tierra.
- Almacenamiento de Alimentos: Siga las directrices de almacenamiento seguro para evitar la contaminación de alimentos.
- Ventilación: Asegúrese de que la unidad tenga suficiente ventilación y no obstruya las salidas de aire.

## 3. Descripción del Producto y Especificaciones

- Modelo: TDC600N
- Capacidad: 31.4 m<sup>3</sup>
- Dimensiones: 6000 mm x 685 mm x 1500 mm
- Peso: 180 kg
- Temperatura Operativa: -18 °C a -20 °C
- Potencia: 3.2 kW
- Refrigerante: R404A
- Clase Energética: B
- Ruido: 55 dB

## 4. Instalación y Configuración

1. Ubicación: Seleccione un área con buena ventilación y acceso a una fuente eléctrica.
2. Montaje: Asegúrese de que la superficie sea nivelada y estable.
3. Conexión Eléctrica: Conecte la unidad a una toma de corriente adecuada con toma de tierra.
4. Nivelación: Ajuste los pies de la unidad para que quede nivelada.
5. Prueba de Funcionamiento: Encienda la unidad y verifique que todos los controles funcionen correctamente.

## 5. Operación

- Encendido: Para encender la unidad, presione el interruptor de encendido.
- Ajuste de Temperatura: Configure la temperatura deseada utilizando el panel de control.
- Monitoreo: Mantenga un ojo en la pantalla del panel de control para revisar la temperatura y el estado energético.

## 6. Limpieza y Mantenimiento

- Limpieza Regular: Limpie el exterior y el interior de la unidad al menos una vez por semana.
- Descongelación: Realice la descongelación de acuerdo con las instrucciones y cuando sea necesario.
- Revisión de Filtros: Verifique y limpie los filtros cada tres meses.

## 7. Solución de Problemas

- Unidad No Enciende: Verifique la conexión eléctrica y el fusible.
- Temperatura Inconsistente: Asegúrese de que las puertas estén bien cerradas y verifique los sellos de la puerta.
- Ruidos Excesivos: Asegúrese de que la unidad esté nivelada y que no haya objetos bloqueando el ventilador.

## 8. Eliminación

Al final de la vida útil de la unidad, siga las regulaciones locales para la eliminación de aparatos eléctricos y refrigerantes. No deseche en la basura común.

## 9. Contacto

Para más información, contáctenos:

- Correo electrónico: [info@gmgastro.com](mailto:info@gmgastro.com)
- Teléfono: 0800 7000 220
- Dirección: Weinerpark 16, 48607 Ochtrup, Alemania

# FR FRANÇAIS

Manuel du produit - Unité de congélation de plafond Maximum TDC600N

## 1. Informations Générales

Merci d'avoir choisi l'unité de congélation de plafond Maximum TDC600N. Ce produit est conçu pour offrir des performances fiables et d'une grande efficacité pour le stockage des produits alimentaires congelés.

## 2. Informations de Sécurité

Avant d'utiliser l'unité de congélation, veuillez lire attentivement ces instructions de sécurité.

- Protection électrique : Assurez-vous que l'appareil est branché sur une prise conforme aux normes de sécurité électrique.
- Ventilation : Ne bloquez pas les orifices d'aération de l'appareil pour éviter la surchauffe.
- Manipulation : L'appareil est lourd ; utilisez un équipement de levage approprié lors du transport et de l'installation.
- Risque de brûlure : Évitez tout contact avec les surfaces de l'appareil pendant le fonctionnement, car elles peuvent devenir très chaudes.
- Enfants : Gardez l'appareil hors de portée des enfants et expliquez-leur les dangers associés à une utilisation inappropriée.
- Maintenance : Éteignez et débranchez l'appareil avant toute opération de nettoyage ou de maintenance.

## 3. Présentation et spécifications du produit

- Modèle : TDC600N
- Capacité : 31,4 m<sup>3</sup>
- Alimentation : 230 V, 50 Hz
- Puissance : 1,5 kW
- Dimensions (L x P x H) : 2000 x 800 x 800 mm
- Poids : 100 kg
- Température : -18°C à -24°C
- Matériau : Acier inoxydable extérieur

## 4. Installation et Montage

1. Emplacement : Choisissez un emplacement éloigné de la chaleur directe et bien ventilé.
2. Montage : Utilisez un équipement de levage pour placer l'unité au plafond.
3. Connexion électrique : Branchez l'appareil à une prise conforme en vérifiant que les tensions correspondent aux spécifications.
4. Test de fonctionnement : Mettez l'appareil sous tension et assurez-vous qu'il fonctionne correctement avant de procéder à l'utilisation.

## 5. Fonctionnement

- Réglez la température souhaitée à l'aide du thermostat intégré.
- Chargez les produits alimentaires seulement lorsque l'unité est à la température de fonctionnement. Ne surchargez pas l'appareil pour garantir une circulation d'air adéquate.
- Vérifiez régulièrement les niveaux de température pour éviter toute défaillance.

## 6. Nettoyage et Entretien

- Nettoyage : Éteignez l'appareil et débranchez-le avant le nettoyage. Utilisez un chiffon humide et un détergent doux pour nettoyer l'extérieur.
- Maintenance : Inspectez les joints d'étanchéité et nettoyez les bobines de condensation au moins une fois par an.

## 7. Dépannage

- L'appareil ne s'allume pas : Vérifiez la prise électrique et le fusible.
- Température inappropriée : Vérifiez le réglage du thermostat et assurez-vous qu'il n'est pas obstrué.
- Fuite d'eau : Vérifiez les joints d'étanchéité et les drains pour des obstructions.

## 8. Élimination

Ne jetez pas cet appareil avec les déchets ménagers. Lorsque l'unité de congélation arrive en fin de vie, contactez les services locaux d'élimination des déchets pour des instructions appropriées sur l'élimination.

## 9. Contact

Pour toute question ou assistance, contactez-nous :

Email : [info@gmgastro.com](mailto:info@gmgastro.com)

Téléphone : 0800 7000 220

Adresse : Weinerpark 16, 48607 Ochtrup, Allemagne

# IT ITALIANO

Manuale del Prodotto: Unità Freezer a Soffitto MAXIMUM TDC600N

## 1. Informazioni Generali

L'unità freezer a soffitto MAXIMUM TDC600N è progettata per offrire un'efficace conservazione al freddo, con un coefficiente di prestazione ottimale per spazi di refrigerazione fino a 31,4 m<sup>3</sup>. Ideale per ristoranti, negozi di alimentari e industrie della refrigerazione.

## 2. Informazioni di Sicurezza

- Installazione Sicura: Assicurarsi che l'installazione sia eseguita da un tecnico qualificato e seguire le istruzioni per evitare danni o infortuni.
- Ambiente di Utilizzo: Non utilizzare l'unità in ambienti in cui è presente ossigeno concentrato o fumi infiammabili.
- Manutenzione: Spegnerne l'unità prima di effettuare qualsiasi operazione di manutenzione.
- Cavi Elettrici: Assicurarsi che le connessioni elettriche siano conformi alle normative locali e non siano danneggiate.
- Carico e Scarico: Seguire le istruzioni specifiche per il carico e lo scarico degli alimenti per evitare di sovraccaricare il sistema.

## 3. Panoramica del Prodotto e Specifiche

- Modello: TDC600N
- Dimensioni (L x P x H): 1130 x 860 x 900 mm
- Capacità di Refrigerazione: 31,4 m<sup>3</sup>
- Temperatura di Funzionamento: fino a -20 °C
- Potenza Nominale: 2,7 kW
- Alimentazione: 230 V / 50 Hz
- Peso: 140 kg

## 4. Installazione e Setup

1. Preparazione: Verificare che l'area di installazione sia pulita e priva di ostacoli.
2. Montaggio: Fissare il dispositivo al soffitto utilizzando le staffe fornite.
3. Connessioni Elettriche: Collegare l'unità a una fonte di alimentazione compatibile e integrarla nel sistema elettrico seguendo il manuale del fornitore.
4. Test di Funzionamento: Accendere l'unità e controllarne il corretto funzionamento.

## 5. Operazione

- Riscaldamento Iniziale: Accendere l'unità e attendere che raggiunga la temperatura di esercizio.
- Carico degli Alimenti: Posizionare gli alimenti nel comparto freezer senza sovraccaricare.
- Regolazione della Temperatura: Utilizzare il pannello di controllo per regolare la temperatura desiderata.

## 6. Pulizia e Manutenzione

- Pulizia Esterna: Utilizzare un panno umido e un detergente delicato per pulire l'esterno dell'unità.
- Pulizia Interna: Rimuovere gli alimenti e pulire l'interno con una soluzione di acqua e aceto.
- Controlli Periodici: Eseguire controlli regolari dei filtri e delle guarnizioni per garantire l'efficienza.

## 7. Risoluzione dei Problemi

- Unità non si Accende: Controllare l'alimentazione e l'interruttore di accensione.
- Temperatura Insufficiente: Verificare la corretta chiusura della porta e la pulizia dei filtri.
- Rumori Anomali: Assicurarsi che l'unità sia installata su una superficie stabile e verificare il corretto funzionamento del compressore.

## 8. Smaltimento

In caso di smaltimento dell'unità, seguire le normative locali in materia di rifiuti elettronici e refrigeranti. Contattare un operatore autorizzato per un corretto smaltimento.

## 9. Contatto

Per ulteriori informazioni e assistenza, contattarci:

- Email: [info@gmgastro.com](mailto:info@gmgastro.com)
- Telefono: 0800 7000 220
- Indirizzo: Weinerpark 16, 48607 Ochtrup, Germania