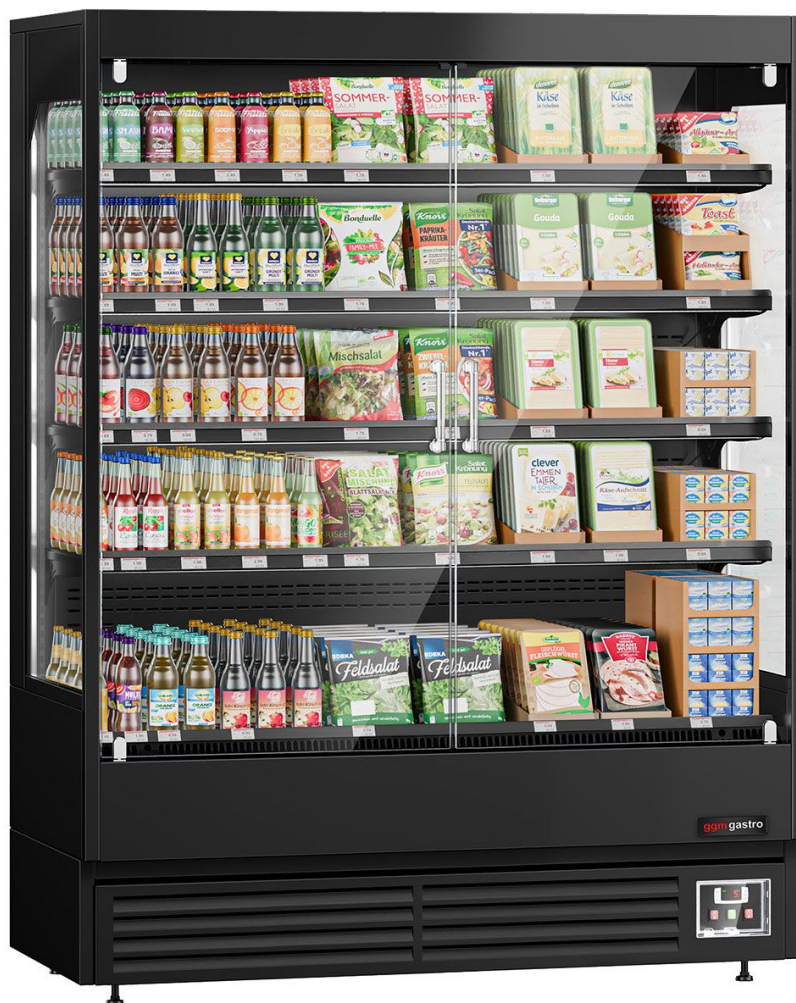


# ggmgastro

Firmenadresse: GGM Gastro International GmbH Weinerpark 16, 48607 Ochtrup www.ggmgastro.com Tel: +49 (0) 2553 / 722 01 00 Fax: +49 (0) 2553 / 722 02 00 Email: info@ggmgastro.com

## SKU: WKBL157

**Wall-mounted chiller cabinet with hinged doors - 1585mm - 693 liters - with LED lighting, 2 glass doors & 4 shelves**



DE | DEUTSCH  
EN | ENGLISH  
NL | NEDERLANDS  
ES | ESPAÑOL  
FR | FRANÇAIS  
IT | ITALIANO

# EN ENGLISH

## Product Manual for Wall-Mounted Chiller Cabinet with Hinged Doors (WKBL157)

### 1. General Information

Congratulations on your purchase of the Wall-Mounted Chiller Cabinet with Hinged Doors. This state-of-the-art unit is designed to provide efficient cooling and display for a variety of products. Please read this manual thoroughly to ensure proper usage and maintenance of your new chiller cabinet.

### 2. Safety Information

- Ensure that the unit is installed in a well-ventilated area to prevent overheating.
- Do not block the air inlet and outlet vents.
- Ensure the power supply is compatible with the product specifications to prevent electrical hazards.
- Use only recommended cleaning agents; avoid abrasive cleaners that may damage surfaces.
- In case of any malfunction, disconnect the power supply immediately and contact customer support.
- Keep the unit away from heat sources and direct sunlight.
- Handle the glass doors with care to avoid breakage.

### 3. Product Overview and Specifications

- Model: WKBL157
- Type: Wall-Mounted Chiller Cabinet
- Capacity: 693 liters
- Dimensions: 1585mm (H) x [insert width] x [insert depth]
- Number of Doors: 2 Glass Doors
- Shelving: 4 Shelves
- Lighting: LED Lighting
- Power Supply: [insert voltage]
- Energy Efficiency Class: [insert class]
- Refrigerant: [insert type]

### 4. Setup and Installation

- Unpack the chiller cabinet and inspect for any visible damage.
- Choose a suitable location with access to a power outlet and ensure the area is level.
- Follow the below steps for proper installation:
  1. Mounting brackets must be securely attached to the wall.
  2. Lift the chiller cabinet onto the mounted brackets and check for stability.
  3. Plug the unit into the electrical outlet.
  4. Adjust the temperature settings according to your requirements.

### 5. Operation

- Turn the power switch on to start the cooling process.
- Use the temperature control panel to set the desired temperature.
- Allow the unit to stabilize for a minimum of 24 hours before storing products.

### 6. Cleaning and Maintenance

- Regularly clean the exterior and interior surfaces with a damp cloth and mild detergent.
- Check and clean the condensate drain monthly to prevent clogging.
- Replace any burned-out LED lights after disconnecting the power supply.
- Schedule a professional maintenance check at least once a year.

### 7. Troubleshooting

- If the unit does not turn on:
  - Check the power supply and ensure it is plugged in.
  - Verify any tripped circuit breakers.
- If the temperature is not as expected:
  - Check the temperature settings on the control panel.
  - Ensure the doors are closed properly.

### 8. Disposal

- When disposing of the unit, follow local regulations for electronic waste disposal.
- Ensure the refrigerant is removed and handled by a qualified technician to prevent environmental harm.

### 9. Contact

For additional support, please reach out to us through any of the following methods:

- Email: [info@gmgastro.com](mailto:info@gmgastro.com)
- Phone: 0800 7000 220
- Address: Weinerpark 16, 48607 Ochtrup, Germany

Thank you for choosing our Wall-Mounted Chiller Cabinet. Enjoy your new product!

# DE DEUTSCH

Bedienungsanleitung für den Wandmontierten Kühlerschrank mit Klapptüren (WKBL157)

## 1. Allgemeine Informationen

Dieser wandmontierte Kühlerschrank mit Klapptüren ist ideal für die Präsentation und Lagerung von Lebensmitteln und Getränken. Mit einer Kapazität von 693 Litern und LED-Beleuchtung bietet er nicht nur Funktionalität, sondern auch eine ansprechende Schaufläche für Ihre Produkte.

## 2. Sicherheitsinformationen

- Überprüfen Sie vor der Installation, dass der Kühlerschrank auf einer stabilen, ebenen Fläche steht.
- Der Kühlerschrank darf nur im Innenbereich verwendet werden.
- Stellen Sie sicher, dass die Stromversorgung den Anforderungen des Kühlschranks entspricht.
- Vermeiden Sie den Kontakt mit Wasser und anderen Flüssigkeiten auf elektrischen Teilen.
- Überlasten Sie die Regale nicht über die empfohlene Maximallast.
- Halten Sie die Kühleinheit von brennbaren Materialien fern und stellen Sie sicher, dass die Belüftung nicht blockiert ist.

## 3. Produktübersicht und technische Daten

- Modell: WKBL157
- Kapazität: 693 Liter
- Beleuchtung: LED
- Anzahl der Türen: 2 Glastüren
- Anzahl der Regale: 4
- Energieeffizienz: A
- Abmessungen: 1585 mm (Höhe) x 800 mm (Breite) x 570 mm (Tiefe)
- Temperaturbereich: 1°C bis 10°C
- Nettogewicht: 150 kg

## 4. Aufbau und Installation

- Stellen Sie sicher, dass alle Teile im Lieferumfang enthalten sind.
- Befestigen Sie die Wandmontagehalterungen an der Wand in der gewünschten Höhe.
- Heben Sie den Kühlerschrank zur Wandbefestigung an und setzen Sie ihn in die Halterungen ein.
- Schließen Sie das Gerät an die Stromversorgung an.
- Überprüfen Sie die korrekte Funktionalität vor der Inbetriebnahme.

## 5. Betrieb

- Stellen Sie das Thermostat auf die gewünschte Temperatur ein.
- Öffnen Sie die Türen nur bei Bedarf, um die Innentemperatur aufrechtzuerhalten.
- Verwenden Sie die LED-Beleuchtung, um die Produkte hervorzuheben.
- Überwachen Sie regelmäßig die Temperaturanzeigen, um sicherzustellen, dass die Produkte richtig gelagert werden.

## 6. Reinigung und Wartung

- Schalten Sie das Gerät vor der Reinigung aus und ziehen Sie den Stecker.
- Wischen Sie die Innenflächen mit einem feuchten Tuch und mildem Reinigungsmittel ab.
- Reinigen Sie die Kühlmittleitungen regelmäßig, um eine optimale Leistung zu gewährleisten.
- Überprüfen Sie die Türdichtungen auf Risse oder Beschädigungen und tauschen Sie diese gegebenenfalls aus.

## 7. Fehlersuche

- Gerät läuft nicht: Überprüfen Sie, ob der Stecker eingesteckt ist und die Steckdose funktioniert.
- Unzureichende Kühlung: Stellen Sie sicher, dass die Belüftung nicht blockiert ist und das Thermostat korrekt eingestellt ist.
- Kondensation auf den Türen: Überprüfen Sie, ob die Türen richtig schließen und die Dichtungen intakt sind.

## 8. Entsorgung

- Entsorgen Sie das Gerät gemäß der örtlichen Vorschriften für Elektro- und Elektronikgeräte.
- Stellen Sie sicher, dass alle Kühlmittel ordnungsgemäß entfernt und umweltgerecht entsorgt werden.

## 9. Kontakt

Für weitere Informationen oder Unterstützung kontaktieren Sie uns bitte:

- E-Mail: [info@ggmgastro.com](mailto:info@ggmgastro.com)
- Telefon: 0800 7000 220
- Adresse: Weinerpark 16, 48607 Ochtrup, Deutschland

# NL NEDERLANDS

Product Handleiding: Wandgemonteerde Koelkastkast met Scharnierende Deuren

## 1. Algemeen Informatie

Gefeliciteerd met uw aankoop van de wandgemonteerde koelkastkast met scharnierende deuren. Dit product is ontworpen voor optimale opslag en presentatie van koude voedingsmiddelen en dranken. De koelkastkast heeft een netto inhoud van 693 liter en is perfect voor zakelijk gebruik in horeca, winkels en andere voedselgerelateerde bedrijven.

## 2. Veiligheidsinformatie

- Zorg ervoor dat de koelkastkast correct is geïnstalleerd volgens deze handleiding voordat u deze in gebruik neemt.
- Deze koelkast is alleen bedoeld voor vloeistoffen en voedingsmiddelen. Plaats geen niet-voedselproducten of gevaarlijke materialen in de kast.
- Houd het apparaat vrij van stof en vocht om brandgevaar en elektrische schokken te voorkomen.
- Het apparaat mag alleen worden gebruikt in een goed geventileerde ruimte.
- Controleer regelmatig de elektrische bedrading op slijtage of beschadigingen.
- Let op: De koelkast moet aan de voedingsspanning voldoen zoals aangegeven op het typeplaatje.
- Lees en volg alle waarschuwingen en instructies op het label van het product.

## 3. Productoverzicht en specificaties

- Model: WKBL157
- Afmetingen: 1585 mm
- Inhoud: 693 liter
- Aantal deuren: 2 glazen deuren
- Aantal planken: 4 planken
- Verlichting: LED-verlichting
- Temperatuurbereik: 2°C tot 8°C
- Energieklasse: C
- Bekabeling: 230V / 50Hz

## 4. Installatie en Setup

- Plaats de koelkastkast op een vlakke en stabiele ondergrond.
- Zorg ervoor dat de kast minimaal 5 cm afstand heeft van de muur voor ventilatie.
- Sluit het apparaat aan op een geaard stopcontact dat geschikt is voor de specificaties van de kast.
- Controleer de waterpas en pas zo nodig de pootjes aan om te zorgen dat de kast stabiel staat.
- Laat het apparaat ten minste 4 uur staan zonder het in te schakelen voordat u deze gaat gebruiken om de koelcircuits tot rust te laten komen.

## 5. Gebruik

- Zet de koelkast aan met de aan/uit-schakelaar.
- Stel de gewenste temperatuur in met de thermostaat.
- Plaats voedingsmiddelen en dranken op de planken, met ervoor zorg dat ze niet de luchtstroom blokkeren.
- Zorg voor voldoende ruimte tussen de artikelen voor een optimale koeling.

## 6. Onderhoud en Reiniging

- Maak de koelkastkast regelmatig schoon met een vochtige doek en een mild reinigingsmiddel.
- Ontdooi het apparaat als zich ijsophoping voordoet.
- Controleer elke maand de filters en reinig deze indien nodig.
- Vervang de LED-verlichting indien deze defect is door een gelijkwaardige lamp.

## 7. Probleemoplossing

- Geen stroom: Controleer of het apparaat is aangesloten en of er een stroomonderbreker is.
- Koelt niet goed: Controleer of de ventilatieopeningen niet geblokkeerd zijn en of het apparaat goed is afgesteld.
- Geluid: Een normaal werkende koelkast kan geluid maken; echter, als het geluid ongebruikelijk is, neem dan contact op met de klantenservice.

## 8. Afvalverwerking

- Gooi dit product niet weg met regulier huisafval.
- Neem contact op met lokale autoriteiten voor het correct recyclen van koeleenheden.
- Verwijder altijd de stekker voordat u het apparaat weggooit.

## 9. Contact

Voor vragen of opmerkingen kunt u contact opnemen via:

- E-mail: [info@ggmgastro.com](mailto:info@ggmgastro.com)
- Telefoon: 0800 7000 220
- Adres: Weinerpark 16, 48607 Ochtrup, Duitsland

Bedankt voor uw aankoop en veel plezier met uw wandgemonteerde koelkastkast!

# ES ESPAÑOL

Manual del Producto: Armario Refrigerado Montado en Pared con Puertas Abatibles 1585mm 693 Litros con Iluminación LED

## 1. Información General

Este armario refrigerado montado en pared está diseñado para ofrecer un almacenamiento eficiente y accesible para productos frescos y bebidas. Con un diseño elegante y moderno, es ideal para restaurantes, cafeterías y hoteles.

## 2. Información de Seguridad

- Uso Adecuado: Este producto está destinado exclusivamente para uso comercial. No use el armario para fines distintos a los previstos.
- Instalación: Asegúrese de que la instalación esté realizada por un profesional cualificado.
- Electricidad: Conéctelo a una toma de corriente adecuada con protección de sobrecarga. No utilice un cable de extensión.
- Temperatura: No exponga el armario a temperaturas extremas o a la luz solar directa.
- Mantenimiento: Desconecte el dispositivo antes de realizar cualquier tipo de mantenimiento o limpieza.
- Piezas Movibles: Tenga cuidado al utilizar las puertas para evitar atrapamientos.
- Peligro de Choque: No introduzca objetos afilados o cortantes dentro del armario.

## 3. Descripción del Producto y Especificaciones

- Modelo: WKBL157
- Dimensiones: 1585mm (Alto) x 800mm (Ancho) x 600mm (Profundidad)
- Capacidad: 693 litros
- Tipo de Puertas: 2 puertas de vidrio
- Iluminación: LED incorporada
- Estantes: 4 estantes ajustables
- Rango de Temperatura: 2°C a 8°C
- Consumo Energético: 700 W
- Voltaje: 230 V

## 4. Configuración e Instalación

1. Ubicación: Seleccione un lugar nivelado, bien ventilado y alejado de fuentes de calor.
2. Montaje: Fije el armario a la pared de acuerdo con las instrucciones del kit de montaje incluido.
3. Conexión Eléctrica: Conecte el armario a una fuente de energía adecuada. Evite el uso de cables de extensión.
4. Comprobación: Antes de cargar el armario con productos, asegúrese de que funcione correctamente.

## 5. Operación

- Ajuste la temperatura utilizando el panel de control.
- Asegúrese de no sobrecargar los estantes para permitir una circulación adecuada del aire.
- Revise la iluminación LED y cámbiela si es necesario.

## 6. Limpieza y Mantenimiento

- Limpieza Externa: Limpie regularmente la superficie externa con un paño húmedo y un detergente suave.
- Limpieza Interna: Desinfecte los estantes y las áreas internas al menos una vez al mes.
- Condensador: Limpie el condensador cada seis meses para asegurar un rendimiento óptimo.

## 7. Solución de Problemas

- No Enciende: Verifique la conexión eléctrica.
- Temperatura Incorrecta: Revise la configuración de temperatura y asegúrese de que no esté sobrecargado.
- Fugas de Agua: Verifique el drenaje y asegúrese de que no haya obstrucciones.

## 8. Eliminación

Al final de la vida útil del producto, deseche el armario de acuerdo con las regulaciones locales sobre residuos electrónicos. Retire el gas refrigerante de acuerdo con la normativa ambiental.

## 9. Contacto

Para consultas, soporte técnico o repuestos, contáctenos a:

Email: [info@gmgastro.com](mailto:info@gmgastro.com)

Teléfono: 0800 7000 220

Dirección: Weinerpark 16, 48607 Ochtrup, Alemania

# FR FRANÇAIS

Manuel du Produit : Vitrine Réfrigérée Murale WKBL157

## 1. Informations Générales

Merci d'avoir choisi la vitrine réfrigérée murale WKBL157. Ce produit conçu pour une utilisation professionnelle permet de conserver et d'exposer vos produits alimentaires de manière optimale grâce à un éclairage LED et un design esthétique.

## 2. Informations de Sécurité

- Avant d'utiliser l'appareil, lisez attentivement ce manuel.
- Ne branchez pas l'appareil dans une prise non sécurisée.
- Évitez tout contact avec l'eau pour prévenir les chocs électriques.
- Ne laissez pas l'appareil sans surveillance lorsqu'il est en marche.
- Assurez-vous que les ventilations ne sont pas obstruées.
- Les pièces mobiles, comme les portes, doivent être manipulées avec précaution pour éviter les blessures.
- Gardez l'appareil hors de portée des enfants.

## 3. Aperçu du Produit et Spécifications

Modèle : WKBL157

Capacité : 693 litres

Dimensions : 1585 mm (L) x [??] mm (H) x [??] mm (P)

Porte : 2 portes en verre

Étagères : 4 étagères ajustables

Éclairage : Éclairage LED intégré

Température : [??] à [??] degrés Celsius (indiquez l'étendue de température spécifique)

Certifications : CE, [autres exigences spécifiques]

## 4. Installation et Configuration

1. Choisissez un emplacement stable, sec et bien ventilé.
2. Retirez l'appareil de son emballage, en vérifiant qu'il n'est pas endommagé.
3. Positionnez la vitrine sur une surface plane.
4. Branchez le cordon d'alimentation dans une prise conforme et sécurisée.
5. Attendez que l'appareil atteigne la température souhaitée avant d'y placer des produits alimentaires (environ 2-4 heures).
6. Ajustez les étagères selon vos besoins.

## 5. Fonctionnement

- Allumez l'appareil à l'aide de l'interrupteur situé à l'arrière.
- Réglez la température à l'aide du thermostat intégré en fonction des recommandations de stockage des aliments.
- Surveillez régulièrement la température à l'aide du thermomètre à affichage intégré.

## 6. Nettoyage et Entretien

- Débranchez l'appareil avant tout nettoyage.
- Essuyez les surfaces internes avec un chiffon humide et un détergent doux.
- Ne pas utiliser d'abrasifs ou de nettoyeurs corrosifs.
- Nettoyez les filtres tous les trois mois pour garantir un fonctionnement optimal.
- Vérifiez régulièrement l'état des joints de porte et remplacez-les si nécessaire.

## 7. Dépannage

- Si l'appareil ne s'allume pas, vérifiez le branchement électrique.
- Si la température n'est pas atteinte, assurez-vous que le thermostat est correctement réglé.
- Si des bruits étranges sont entendus, vérifiez les ventilateurs ou la position de l'appareil.
- En cas d'erreurs persistantes, veuillez contacter le service client.

## 8. Élimination

Assurez-vous de recycler ou d'éliminer l'appareil conformément aux règlements locaux en matière de déchets électroniques. Ne jetez pas l'appareil avec les ordures ménagères.

## 9. Contact

Pour toute question ou assistance :

Email : [info@gmgastro.com](mailto:info@gmgastro.com)

Téléphone : 0800 7000 220

Adresse : Weinerpark 16, 48607 Ochtrup, Allemagne

# IT ITALIANO

## Manuale del Prodotto - Armadio Refrigerato a Muro con Porte A Battente

### 1. Informazioni Generali

Grazie per aver scelto il nostro armadio refrigerato a muro con porte a battente. Questo prodotto è progettato per fornire una conservazione sicura e efficace degli alimenti freschi e delle bevande, garantendo un'eccellente visibilità e accessibilità. Si prega di leggere attentamente questo manuale prima dell'uso.

### 2. Informazioni sulla Sicurezza

- Uso previsto: Questo prodotto è destinato esclusivamente per la conservazione di alimenti e bevande in ambienti commerciali.
- Avvertimenti: Non sovraccaricare gli scaffali oltre il limite raccomandato di carico. Tenere lontano da fonti di calore.
- Manutenzione: Eseguire regolarmente controlli per rilevare perdite di refrigerante e malfunzionamenti.
- Sicurezza elettrica: Assicurarsi che l'apparecchio sia correttamente messo a terra e collegato a una presa con messa a terra.
- Protezione personale: Utilizzare guanti protettivi durante la pulizia o la manutenzione.

### 3. Panoramica del Prodotto e Specifiche

- Dimensioni: 1585 mm
- Capacità: 693 litri
- Illuminazione: LED
- Porte: 2 porte in vetro
- Scaffali: 4 scaffali regolabili
- Temperatura operativa: +2°C a +8°C
- Alimentazione: 230V - 50Hz

### 4. Installazione e Setup

1. Posizionamento: Collocare l'armadio in un'area ben ventilata, lontano da caloriferi o fonti di calore.
2. Livellamento: Utilizzare un livello per garantire che il dispositivo sia perfettamente in piano.
3. Collegamento elettrico: Assicurarsi che la presa elettrica corrisponda alle specifiche dell'unità. Collegare il cavo di alimentazione alla corrente.
4. Accensione: Accendere il dispositivo e controllare il funzionamento del sistema di refrigerazione.

### 5. Operazione

- Impostare la temperatura desiderata utilizzando il pannello di controllo.
- Verificare che la luce LED si accenda correttamente.
- Aprire le porte delicatamente e non mantenere aperto per periodi prolungati per evitare perdite di freddo.

### 6. Pulizia e Manutenzione

- Pulizia esterna: Utilizzare un panno umido con detergenti delicati.
- Pulizia interna: Rimuovere gli scaffali e lavare con acqua e sapone. Asciugare completamente prima di rimetterli.
- Manutenzione del filtro: Controllare il filtro dell'aria e pulirlo regolarmente per garantire il corretto funzionamento.

### 7. Risoluzione dei Problemi

- Il dispositivo non si accende: Controllare il collegamento elettrico.
- Temperatura troppo alta: Verificare le porte per eventuali perdite e controllare il termostato.
- Rumori insoliti: Assicurarsi che l'armadio sia livellato e che non ci siano oggetti in contatto con il motore.

### 8. Smaltimento

Seguire le normative locali per lo smaltimento degli elettrodomestici. Non smaltire i dispositivi elettrici con i rifiuti domestici. Contattare i punti di raccolta per la corretta eliminazione.

### 9. Contatti

Per ulteriori informazioni o supporto, contattare:

Email: [info@gmgastro.com](mailto:info@gmgastro.com)

Telefono: 0800 7000 220

Indirizzo: Weinerpark 16, 48607 Ochtrup, Germania