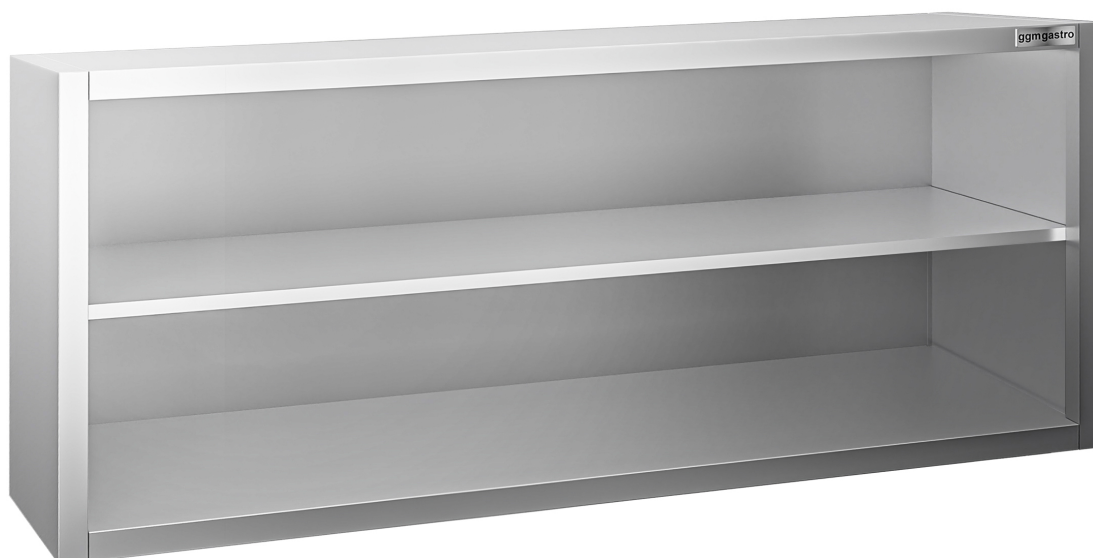


ggmgastro

Firmenadresse: GGM Gastro International GmbH Weinerpark 16, 48607 Ochtrup www.gmgastro.com Tel: +49 (0) 2553 / 722 01 00 Fax: +49 (0) 2553 / 722 02 00 Email: info@gmgastro.com

SKU: WOK164

Stainless steel wall cabinet PREMIUM - 1600x400mm - without sliding door - 650mm high



DE | DEUTSCH
EN | ENGLISH
NL | NEDERLANDS
ES | ESPAÑOL
FR | FRANÇAIS
IT | ITALIANO

EN ENGLISH

Product Manual for Stainless Steel Wall Cabinet Premium 1600x400mm Without Sliding Door 650mm High (WOK164)

1. General Information

Thank you for purchasing the Stainless Steel Wall Cabinet Premium. This high-quality wall cabinet is designed for durability and functionality, making it suitable for professional kitchens and food service environments. The cabinet is specifically designed to store kitchen equipment and supplies securely.

2. Safety Information

- Ensure the cabinet is properly mounted to avoid injuries or accidents.
- Use appropriate tools and equipment during installation.
- Keep sharp objects and heavy items stored securely.
- Do not overload the cabinet beyond its weight limit.
- Ensure the area around the cabinet is clear to avoid tripping hazards.
- Regularly inspect the cabinet for signs of wear or damage.
- In case of any damage, cease use immediately and contact support.
- Clean spills promptly to prevent slips and falls.

3. Product Specifications

- Model: WOK164
- Dimensions: 1600mm x 400mm x 650mm (W x D x H)
- Material: Stainless Steel
- Finish: Premium
- Doors: Without Sliding Door
- Installation Type: Wall-mounted
- Weight: [Insert Weight Here]
- Load Capacity: [Insert Load Capacity Here]

4. Setup and Installation

- Tools Required: Drill, level, wall anchors, screws, screwdriver, measuring tape.
- Installation Steps:
 1. Use the measuring tape to determine the desired height for the cabinet, ensuring it aligns with working surfaces.
 2. Mark the position of the upper mounting holes on the wall, ensuring they are level.
 3. Drill holes at the marked positions.
 4. Insert wall anchors as necessary.
 5. Align the cabinet with the drilled holes and attach using screws.
 6. Verify the cabinet is level and securely attached before use.

5. Operation

- Open the cabinet doors by using the handles.
- Store items according to weight and size, ensuring the heavier items are on the bottom shelves to maintain stability.
- Regularly check the contents of the cabinet for organization and accessibility.

6. Cleaning and Maintenance

- Clean the exterior regularly using a damp cloth and mild detergent.
- Wipe down any spills immediately to avoid staining.
- For deeper cleaning, use stainless steel cleaners specifically designed for kitchen equipment.
- Inspect hinges and mounting fixtures periodically to ensure they are tight and functional.

7. Troubleshooting

- Cabinet is Loose: Check mounting screws and tighten if necessary.
- Doors Not Closing Properly: Inspect hinges for damage or misalignment and adjust accordingly.
- Rust or Stains on Surface: Clean immediately with a suitable stainless steel cleaner to prevent permanent marks.

8. Disposal

- Upon disposing of the product, ensure it is done in accordance with local regulations.
- Consider recycling the stainless steel material if possible, or disposing of it at a designated waste facility.

9. Contact

For further assistance, please reach out to us:

Email: info@gmgastro.com

Phone: 0800 7000 220

Address: Weinerpark 16, 48607 Ochtrup, Germany

Thank you for your purchase and for choosing our Stainless Steel Wall Cabinet Premium for your kitchen needs.

DE DEUTSCH

Produktmanual für den Edelstahl-Wandschrank Premium 1600x400mm (ohne Schiebetür, 650mm hoch)

1. Allgemeine Informationen

Herzlichen Glückwunsch zum Kauf Ihres Edelstahl-Wandschranks Premium! Dieses Produkt ist aus hochwertigem Edelstahl gefertigt und bietet Ihnen eine robuste und praktische Lösung für die Aufbewahrung in Ihrer Gastronomieküche. Bitte lesen Sie dieses Handbuch sorgfältig durch, um sicherzustellen, dass Sie alle Funktionen und Sicherheitsmerkmale optimal nutzen.

2. Sicherheitsinformationen

- Verwendung gemäß Vorschrift: Der Wandschrank ist für die Lagerung von Lebensmitteln oder Küchenutensilien konzipiert. Verwenden Sie ihn nicht für andere Zwecke.
- Installation: Achten Sie darauf, den Schrank an einer stabilen Wand zu montieren. Verwenden Sie die passenden Dübel und Schrauben, um eine sichere Installation zu gewährleisten.
- Gewicht: Überladen Sie den Schrank nicht über die angegebenen Spezifikationen hinaus, um Stabilitätsprobleme zu vermeiden.
- Reinigung: Vermeiden Sie aggressive Reinigungsmittel, die die Oberfläche des Edelstahls beschädigen könnten.
- Temperatur: Stellen Sie sicher, dass der Schrank nicht in der Nähe von direkten Wärmequellen wie Öfen oder Heizkörpern installiert wird.

3. Produktübersicht und technische Daten

- Produkteigenschaften:
 - Material: Edelstahl
 - Abmessungen: 1600 mm (B) x 400 mm (T) x 650 mm (H)
 - Tür: ohne Schiebetür
 - Montage: Wandmontage

4. Einrichtung und Installation

1. Anforderungen: Stellen Sie sicher, dass Sie alle notwendigen Werkzeuge zur Hand haben (Bohrmaschine, Schraubendreher, Wasserwaage, Maßband).
2. Standortwahl: Wählen Sie einen geeigneten Standort an der Wand, der stabil und gut zugänglich ist.
3. Markieren: Halten Sie eine Wasserwaage an die Wand und markieren Sie die Stellen, an denen die Schrauben gesetzt werden.
4. Bohren: Bohren Sie Löcher in die Wand, um die Dübel zu setzen.
5. Befestigen: Setzen Sie die Dübel ein und schrauben Sie den Wandschrank sicher an die Wand.
6. Überprüfung: Stellen Sie sicher, dass der Schrank sicher montiert ist, bevor Sie ihn belasten.

5. Betrieb

Nach der Installation können Sie den Wandschrank verwenden, um Ihre Küchenutensilien oder Lebensmittel sicher und geordnet zu lagern. Achten Sie darauf, dass schwere Gegenstände im unteren Bereich des Schranks aufbewahrt werden, um die Stabilität zu gewährleisten.

6. Reinigung und Wartung

- Regelmäßige Reinigung: Reinigen Sie den Schrank regelmäßig mit einem feuchten Tuch und einem milden Reinigungsmittel.
- Schutz: Vermeiden Sie aggressive Chemikalien, die den Edelstahl beschädigen können.
- Inspektion: Überprüfen Sie regelmäßig die Befestigungen, um sicherzustellen, dass alles fest sitzt und der Schrank stabil bleibt.

7. Fehlersuche

- Problem: Schrank wackelt.
 - Lösung: Überprüfen Sie die Wandmontage und ziehen Sie die Schrauben fest.
- Problem: Korrosion oder Flecken auf der Oberfläche.
 - Lösung: Reinigen Sie den Schrank mit einem geeigneten Edelstahlreiniger.

8. Entsorgung

Bitte entsorgen Sie das Produkt umweltgerecht, indem Sie es an einer geeigneten Recyclingstelle abgeben. Der Edelstahl kann recycelt werden.

9. Kontakt

Für Fragen oder weitere Informationen kontaktieren Sie uns bitte:

- E-Mail: info@gmgastro.com
- Telefon: 0800 7000 220
- Adresse: Weinerpark 16, 48607 Ochtrup, Deutschland

Vielen Dank für Ihr Vertrauen in unseren Edelstahl-Wandschrank Premium!

NL NEDERLANDS

Producthandleiding: RVS Wandkast Premium 1600x400mm zonder Schuifdeur

1. Algemene Informatie

Deze RVS wandkast is ontworpen voor professioneel gebruik in keukens, horeca en voedselbereidingsruimtes. Met een afmeting van 1600x400mm en een hoogte van 650mm biedt deze kast voldoende opslagruimte in een compacte vorm.

2. Veiligheidsinformatie

- Zorg ervoor dat de kast stabiel en goed gemonteerd is om omvallen te voorkomen.
- Gebruik de kast alleen voor het opslaan van voedsel en keukenbenodigdheden.
- Vermijd overbelasting om beschadiging van de kast en ongelukken te voorkomen.
- Houd de kast uit de buurt van open vuur en extreme hitte.
- Controleer regelmatig op scherpe randen en instabiliteit; repareer of vervang indien nodig.

3. Productspecificaties

- Afmetingen: 1600mm (B) x 400mm (D) x 650mm (H)
- Materiaal: RVS
- Bevestigingsmateriaal: Inclusief
- Capaciteit: Maximaal 300 kg gelijkmatig verdeeld
- Gewicht: 40 kg
- Beschermingsklasse: IPX4

4. Installatie en Montage

1. Controleer de inhoud van de verpakking op volledigheid en beschadigingen.
2. Kies een veilige en stabiele muur voor het monteren van de wandkast.
3. Markeer met een potlood de positie van de montagebeugels op de muur.
4. Boor gaten in de muur volgens de gemarkeerde punten en bevestig de montagebeugels stevig.
5. Hang de wandkast op de bevestigde beugels en controleer of deze waterpas is.
6. Bevestig de kast met de meegeleverde schroeven voor extra stabiliteit.

5. Gebruik

- Open de kastdeuren om toegang te krijgen tot de planken.
- Plaats items gelijkmatig over de planken voor balans.
- Vermijd het stapelen van kwetsbare of zware items in de kast.

6. Reiniging en Onderhoud

- Gebruik een zachte doek en milde schoonmaakmiddelen voor dagelijkse reiniging.
- Vermijd agressieve of schurende schoonmaakmiddelen die het RVS kunnen beschadigen.
- Controleer regelmatig op roest of corrosie en behandel deze direct.

7. Probleemoplossing

- Kast wiebelt: Controleer of de kast goed is bevestigd en waterpas staat.
- Slechte sluiting van de deuren: Controleer of de scharnieren goed zijn gemonteerd en vervang indien nodig.
- Roestvorming: Maak de kast regelmatig schoon en behandel met geschikt RVS onderhoudsproduct.

8. Afvoer

Bij afvoer van het product, neem contact op met uw lokale milieu-instantie voor de juiste verwijdering van inox materialen. Zorg ervoor dat het product niet op stortplaatsen belandt, maar wordt gerecycled waar mogelijk.

9. Contact

Voor meer informatie of ondersteuning kunt u contact met ons opnemen:

E-mailadres: info@gmgastro.com

Telefoonnummer: 0800 7000 220

Adres: Weinerpark 16, 48607 Ochtrup, Duitsland

ES ESPAÑOL

Manual de Producto: Armario de Pared de Acero Inoxidable Premium 1600x400mm Sin Puerta Deslizante 650mm Alto (WOK164)

1. Información General

Este armario de pared de acero inoxidable premium es ideal para entornos comerciales, ofreciendo una solución de almacenamiento duradera y estéticamente atractiva. Diseñado para proporcionar fácil acceso a utensilios y equipos de cocina, este armario es resistente a la corrosión y fácil de mantener, cumpliendo con los más altos estándares de calidad.

2. Información de Seguridad

- **Uso Apropiado:** Solo use el armario con fines de almacenamiento de utensilios y equipos de cocina. No sobrecargue las estanterías más allá de su capacidad especificada.
- **Instalación:** Asegúrese de que el armario esté instalado en una superficie nivelada y segura. Siga todas las instrucciones de instalación para evitar caídas o daños.
- **Mantenimiento:** Inspeccione regularmente el armario para detectar cualquier daño. No use productos de limpieza abrasivos que puedan dañar la superficie.
- **Manipulación:** Al mover o manipular el armario, asegúrese de contar con la ayuda adecuada para evitar lesiones.
- **Electrodomésticos:** Mantenga los electrodomésticos al menos a un metro de distancia del armario para evitar sobrecalentamiento o incendios.

3. Descripción General y Especificaciones

- **Dimensiones:** 1600mm (ancho) x 400mm (profundidad) x 650mm (alto)
- **Material:** Acero inoxidable
- **Tipo:** Sin puerta deslizante
- **Capacidad de carga:** 100 kg por estante
- **Color:** Acero inoxidable pulido
- **Uso:** Comercial y profesional

4. Instalación

1. **Herramientas necesarias:** Taladro, nivel, destornillador, anclajes de pared, cinta métrica.
2. **Ubicación:** Seleccione una pared rígida y estructuralmente sólida, preferiblemente en una cocina o área de servicio.
3. **Marcado:** Con la cinta métrica y el nivel, marque la ubicación deseada del armario en la pared.
4. **Perforación:** Perfore agujeros en la pared en las ubicaciones marcadas. Asegúrese de que sean del tamaño adecuado para los anclajes.
5. **Anclajes:** Inserte los anclajes en los agujeros perforados.
6. **Montaje:** Coloque el armario en su lugar y atorníllelo firmemente a los anclajes.
7. **Verificación:** Use el nivel para confirmar que el armario esté nivelado.

5. Operación

El armario está diseñado para ser utilizado como espacio de almacenamiento. Coloque los elementos en las estanterías asegurándose de no exceder la capacidad recomendada. Organice los utensilios de manera que sean fácilmente accesibles.

6. Limpieza y Mantenimiento

- **Limpieza regular:** Use un paño suave y un detergente suave para limpiar la superficie. Evite productos químicos agresivos.
- **Inspección:** Realice una inspección mensual para detectar signos de daño o corrosión. Limpie cualquier mancha o derrame de inmediato para evitar manchas permanentes.

7. Solución de Problemas

- **Dificultad para montar:** Asegúrese de seguir las instrucciones de instalación. Verifique que esté utilizando herramientas y anclajes adecuados.
- **Inestabilidad:** Revisa que el armario esté firmemente fijado a la pared y nivelado correctamente.

8. Eliminación

Al final de su vida útil, elimine el armario de acuerdo con las normativas locales de gestión de residuos. El acero inoxidable es reciclable, así que considere llevarlo a un centro de reciclaje adecuado.

9. Contacto

Si tiene preguntas o necesita asistencia, comuníquese con nosotros:

Email: info@gmgastro.com

Teléfono: 0800 7000 220

Dirección: Weinerpark 16, 48607 Ochtrup, Alemania

FR FRANÇAIS

Manuel d'utilisation du Cabinet mural en acier inoxydable Premium 1600x400mm sans porte coulissante

1. Informations Générales

Bienvenue dans le manuel d'utilisation du Cabinet mural en acier inoxydable Premium. Cet équipement est conçu pour répondre aux besoins des professionnels de la cuisine grâce à sa construction robuste et ses dimensions optimales.

2. Informations de Sécurité

- Utilisation Correcte : Ce produit doit être utilisé uniquement dans le cadre pour lequel il a été conçu. Ne pas surcharger le cabinet.
- Manutention : Toujours porter des gants et utiliser les équipements de levage appropriés lors de la manipulation du cabinet.
- Installation : Assurez-vous que le cabinet est installé sur une surface plane et stable, et qu'il est correctement fixé au mur pour éviter les chutes.
- Entretien : Éteignez toutes les installations électriques avant de procéder à l'entretien ou au nettoyage.
- Consignes Générales : Ne pas utiliser de produits chimiques corrosifs pour le nettoyage.

3. Vue d'ensemble du produit et spécifications

- Produit : Cabinet mural en acier inoxydable Premium
- Dimensions : 1600mm (L) x 400mm (P) x 650mm (H)
- Matériau : Acier inoxydable de haute qualité
- Type de porte : Sans porte coulissante pour un accès facile
- Capacité : Conçu pour un usage professionnel, idéal pour le stockage dans les cuisines commerciales

4. Installation et Mise en Place

- Placez-vous à côté du mur solide où le cabinet sera installé.
- Utilisez un niveau à bulle pour marquer l'emplacement du haut du cabinet.
- Fixez les supports de montage au mur à l'aide de vis appropriées pour le type de mur (béton, placoplâtre, etc.).
- Soulevez le cabinet et placez-le sur les supports.
- Assurez-vous que le cabinet est de niveau avant de serrer complètement les vis.

5. Fonctionnement

- Le cabinet est conçu pour le stockage d'ustensiles, d'appareils et de produits de cuisine.
- Organisez les articles de manière à optimiser l'espace et la facilité d'accès.
- Vérifiez régulièrement que les articles stockés ne bloquent pas l'accès et ne surchargent pas le cabinet.

6. Nettoyage et Entretien

- Nettoyez le cabinet avec un chiffon humide et un détergent doux.
- Évitez les nettoyants à base d'acide qui peuvent endommager la surface en acier inoxydable.
- Essayez les éventuelles éclaboussures d'eau et de produits alimentaires régulièrement pour éviter la corrosion.

7. Dépannage

- Problème : Le cabinet ne se fixe pas correctement au mur.
- Solution : Vérifiez le niveau du cabinet, assurez-vous que les supports de montage sont correctement installés.
- Problème : Dommages visibles sur la surface.
- Solution : Évaluer l'étendue des dommages. Pour des réparations, contacter le service client.

8. Élimination

- Ne jetez pas le produit avec les déchets ménagers.
- Déposez-le dans un centre de recyclage agréé pour le traitement des métaux.
- Respectez les réglementations locales pour l'élimination des déchets.

9. Contact

Pour toute question ou support supplémentaire, veuillez nous contacter à :

- Email : info@gmgastro.com
- Téléphone : 0800 7000 220
- Adresse : Weinerpark 16, 48607 Ochtrup, Allemagne

IT ITALIANO

Manuale del Prodotto

1. Informazioni Generali

Grazie per aver scelto il nostro Armadietto a Parete in Acciaio Inossidabile Premium. Questo prodotto è progettato per soddisfare le esigenze professionali in cucina, garantendo robustezza e un design elegante. Si prega di leggere attentamente questo manuale prima dell'uso.

2. Informazioni sulla Sicurezza

- Utilizzare il prodotto solo per l'uso previsto in ambienti di cucina professionale.
- Assicurarsi che l'armadietto sia installato su una parete solida e stabile.
- Evitare il contatto diretto con fonti di calore per prevenire deformazioni.
- Utilizzare guanti protettivi durante l'installazione per evitare lesioni.
- Verificare che tutti i materiali di imballaggio vengano rimossi prima dell'uso per motivi di sicurezza.
- Pulire eventuali perdite o versamenti immediatamente per evitare scivolamenti.
- Non sovraccaricare l'armadietto oltre la capacità massima raccomandata.

3. Panoramica del Prodotto e Specifiche

- Dimensioni: 1600x400mm
- Altezza: 650mm
- Materiale: Acciaio Inossidabile di alta qualità
- Finitura: Lucida per una facile pulizia
- Capacità di carico: Adatta per riporre attrezzature e utensili da cucina.

4. Installazione e Montaggio

1. Preparare gli strumenti necessari: trapano, viti, livello, chiave esagonale.
2. Selezionare un'area di montaggio adeguata su una parete solida e asciutta.
3. Utilizzando il livello, segnare la posizione in cui installerete l'armadietto.
4. Praticare i fori nella parete secondo le dimensioni delle viti fornite.
5. Fissare i supporti di montaggio all'armadietto e posizionarli sui fori preparati.
6. Assicurarsi che l'armadietto sia in bolla e fissarlo saldamente alla parete.

5. Funzionamento

L'armadietto è progettato per conservare utensili e attrezzature da cucina. Assicurarsi che gli oggetti siano organizzati per un facile accesso e che il peso sia distribuito uniformemente.

6. Pulizia e Manutenzione

- Pulire regolarmente la superficie con un panno umido e detersivi non abrasivi.
- Evitare l'uso di spugne abrasive che possano graffiare l'acciaio inossidabile.
- Controllare periodicamente i supporti di montaggio per garantire che siano saldi e sicuri.

7. Risoluzione dei Problemi

- Se l'armadietto non è stabile: Verificare che sia installato correttamente e che sia livellato.
- Se si notano ruggine o macchie: Pulire immediatamente e applicare una protezione per acciaio inossidabile.

8. Smaltimento

Al termine della vita utile del prodotto, smaltire in accordo con le normative locali sullo smaltimento dei metalli. Non gettare il prodotto negli indicatori di pubblica proprietà.

9. Contatti

Per domande o assistenza, contattare:

Email: info@ggmgastro.com

Telefono: 0800 7000 220

Indirizzo: Weinerpark 16, 48607 Ochtrup, Germania.