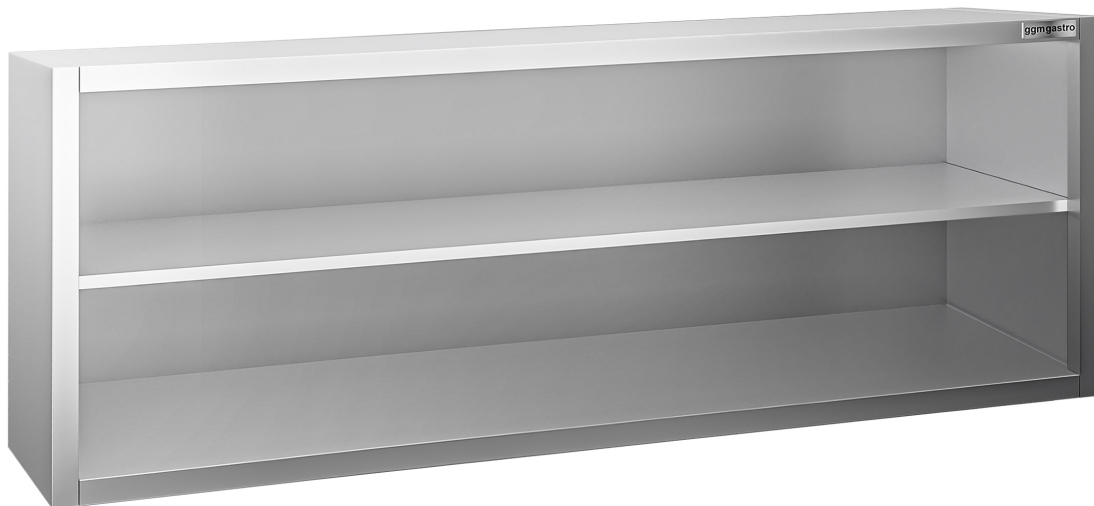




Firmenadresse: GGM Gastro International GmbH Weinerpark 16, 48607 Ochtrup www.ggmgastro.com Tel: +49 (0) 2553 / 722 01 00 Fax: +49 (0) 2553 / 722 02 00 Email: info@ggmgastro.com

SKU: WOK204

Stainless steel wall cabinet PREMIUM - 2000x400mm - without sliding door - 650mm high



DE | DEUTSCH
EN | ENGLISH
NL | NEDERLANDS
ES | ESPAÑOL
FR | FRANÇAIS
IT | ITALIANO

EN ENGLISH

Product Manual for Stainless Steel Wall Cabinet Premium 2000x400mm Without Sliding Door

1. General Information

The Stainless Steel Wall Cabinet Premium is designed for efficient kitchen storage and organization. With a robust stainless steel construction, it combines durability with a sleek appearance, making it suitable for various commercial kitchen environments.

2. Safety Information

- Ensure the cabinet is securely mounted to a wall to prevent tipping or falling.
- Use the cabinet only for its intended purpose to avoid accidents.
- Avoid overloading the shelves, as excessive weight may compromise stability.
- Regularly inspect the cabinet for any signs of wear or damage, and address any issues immediately.
- Keep the cabinet and surrounding area clear of obstructions to maintain a safe working environment.
- Use appropriate personal protective equipment when performing installation or maintenance.

3. Product Specifications

- Model: WOK204
- Dimensions: 2000mm (W) x 400mm (D) x 650mm (H)
- Material: Stainless Steel
- Weight Capacity: Refer to manufacturer guidelines for maximum weight limits
- Finish: Brushed stainless steel

4. Setup and Installation

- Tools Required:

- Electric drill
- Screwdriver
- Level
- Measuring tape
- Anchors and screws (included)

- Instructions:

1. Select an appropriate wall location that can support the cabinet's weight.
2. Use the measuring tape to mark the desired height on the wall.
3. Using the level, mark the positions for the mounting holes based on the cabinet's mounting brackets.
4. Drill holes at the marked positions and insert anchors if needed.
5. Align the cabinet with the drilled holes and secure using the screws provided.
6. Double-check that the cabinet is level and firmly attached to the wall.

5. Operation

- This wall cabinet is designed for storing kitchen equipment and materials. Access items by opening the cabinet doors. Ensure proper organization to facilitate ease of access and safety.

6. Cleaning and Maintenance

- Wipe down the cabinet surfaces regularly with a damp cloth to remove food particles and grease.
- For stubborn stains, use a mild detergent diluted in warm water, then rinse and dry thoroughly.
- Avoid harsh chemicals or abrasive cleaners that may damage the stainless steel finish.
- Regularly check the mountings and hinges for any loose fittings and tighten as necessary.

7. Troubleshooting

- Issue: Cabinet is unstable or wobbly.

Solution: Check for secure mounting and adjust anchors or screws as needed.

- Issue: Doors do not close properly.

Solution: Inspect hinges and ensure they are not damaged and aligned correctly.

- Issue: Rust or discoloration appears.

Solution: Clean with appropriate stainless steel cleaner; avoid moisture accumulation and check for signs of damage.

8. Disposal

- When the cabinet reaches the end of its life cycle, dispose of it in accordance with local regulations regarding stainless steel recycling. Ensure all components are appropriately segregated for recycling purposes.

9. Contact

For further inquiries or support, please reach out to us:

- Email: info@gmgastro.com

- Phone: 0800 7000 220

- Address: Weinerpark 16, 48607 Ochtrup, Germany

DE DEUTSCH

Produktmanual für Edelstahl-Wandregal Premium 2000x400mm ohne Schiebetür 650mm hoch (WOK204)

1. Allgemeine Informationen

Herzlichen Glückwunsch zu Ihrem Kauf des Edelstahl-Wandregals Premium 2000x400mm. Dieses hochwertige Produkt wurde entwickelt, um Ihnen eine langlebige und funktionale Aufbewahrungslösung für Ihre Küche zu bieten.

2. Sicherheitsinformationen

- Das Wandregal ist ausschließlich für die Verwendung in Innenräumen konzipiert.
- Vermeiden Sie den Kontakt mit scharfen oder schmelzenden Gegenständen, um Kratzer oder Beschädigungen zu verhindern.
- Montieren Sie das Regal an der Wand gemäß den Installationsanweisungen, um ein Umkippen zu vermeiden.
- Überprüfen Sie regelmäßig die Befestigungen und achten Sie auf Anzeichen von Beschädigungen.
- Halten Sie das Regal von Wasser und extremen Temperaturen fern.

3. Produktübersicht und -spezifikationen

- Material: Edelstahl
- Abmessungen: 2000mm x 400mm x 650mm
- Tragfähigkeit: bis zu 200 kg gleichmäßig verteilt
- Montage: Wandmontage
- Oberfläche: poliert und rostfrei

4. Einrichtung und Installation

- Stellen Sie sicher, dass der Montageort stabil und in der richtigen Höhe ist.
- Verwenden Sie geeignete Schrauben und Dübel für die Wand, abhängig vom Wandmaterial.
- Bringen Sie die Halterungen an der Wand an und verwenden Sie eine Wasserwaage, um sicherzustellen, dass sie gerade sind.
- Befestigen Sie das Regal an den Halterungen, indem Sie die entsprechenden Schrauben anziehen.

5. Betrieb

- Verwenden Sie das Regal ausschließlich zum Lagern von Küchenutensilien und -geräten.
- Überladen Sie das Regal nicht, um die empfohlene Tragfähigkeit nicht zu überschreiten.

6. Reinigung und Wartung

- Reinigen Sie das Regal regelmäßig mit mildem Reinigungsmittel und einem weichen Tuch.
- Vermeiden Sie abrasive Reinigungsmittel, die die Oberfläche zerkratzen könnten.
- Überprüfen Sie die Verbindungselemente und ziehen Sie diese bei Bedarf nach.

7. Fehlersuche

- Wenn das Regal wackelt, überprüfen Sie die Befestigungen und stellen Sie sicher, dass diese fest angezogen sind.
- Bei Geruchs- oder Schmutzproblemen reinigen Sie das Regal gründlich.

8. Entsorgung

- Entsorgen Sie das Produkt gemäß den örtlichen Vorschriften für metallische Abfälle.
- Trennen Sie Materialkomponenten, wenn möglich, um das Recycling zu ermöglichen.

9. Kontakt

Für weitere Informationen oder Unterstützung kontaktieren Sie uns bitte:

E-Mail: info@gmgastro.com

Telefonnummer: 0800 7000 220

Adresse: Weinerpark 16, 48607 Ochtrup, Deutschland

NL NEDERLANDS

Producthandleiding: RVS Wandkast Premium 2000x400mm zonder schuifdeur

1. Algemene Informatie

Deze RVS wandkast is ontworpen voor gebruik in commerciële keukens en biedt een praktische en duurzame oplossing voor het opslaan van keukenmaterialen. De kast heeft een robuuste constructie en is eenvoudig te installeren aan de muur.

2. Veiligheidsinformatie

- Gebruik de kast alleen voor het beoogde doel zoals gespecificeerd in deze handleiding.
- Plaats de kast op een stevige, vlakke ondergrond om omvallen te voorkomen.
- Zorg ervoor dat de kast goed is bevestigd aan de wand om schade of letsel te voorkomen.
- Vermijd het plaatsen van zware items bovenop de kast.
- Controleer regelmatig de bevestigingsmiddelen op slijtage of schade.
- Houd de kast schoon en vrij van scherpe objecten om snijwonden te voorkomen.

3. Productspecificaties

- Materiaal: RVS
- Afmetingen: 2000 x 400 mm
- Hoogte: 650 mm
- Gewicht: Niet gespecificeerd
- Kleur: RVS (roestvrij staal)

4. Installatie en opstelling

- Zorg ervoor dat u alle benodigde gereedschappen heeft voordat u begint met de installatie.
- Bevestig de wandkast aan de muur met geschikte muurbevestigingen.
- Gebruik een waterpas om er zeker van te zijn dat de kast recht hangt.
- Zorg ervoor dat de bevestigingen stevig zijn en de kast veilig op zijn plaats houdt.
- Volg de instructies van uw muurtype (houten, betonnen of gipsplaat) voor de juiste bevestiging.

5. Bedieningsinstructies

- Open de kastdeuren en controleer of alle planken goed zijn geplaatst.
- Plaats keukenmaterialen georganiseerd in de kast voor gemakkelijke toegang.
- Sluit de deuren stevig om de inhoud te beschermen tegen stof en vuil.

6. Schoonmaak en onderhoud

- Reinig de kast regelmatig met een zachte doek en een mild reinigingsmiddel.
- Vermijd schurende schoonmaakmiddelen die de RVS-afwerking kunnen beschadigen.
- Inspecteer de kast regelmatig op mogelijke corrosie of andere schade.

7. Probleemoplossing

- **Probleem:** De kast wiebelt of is niet stabiel.
Oplossing: Controleer of de kast correct is bevestigd en gebruik geschikte muurbevestigingen.
- **Probleem:** De deuren sluiten niet goed.
Oplossing: Controleer op obstructies en zorg ervoor dat scharnieren goed zijn afgesteld.

8. Afvoer

- Wanneer de wandkast niet meer gebruikt kan worden, moet deze op een milieuvriendelijke manier worden afgevoerd.
- Neem contact op met uw lokale afvalbeheerder voor verwijderingsopties voor metalen producten.

9. Contact

Voor hulp en ondersteuning kunt u contact met ons opnemen:

E-mail: info@gmgastro.com

Telefoon: 0800 7000 220

Adres: Weinerpark 16, 48607 Ochtrup, Duitsland.

ES ESPAÑOL

Manual del Producto: Gabinete de Pared de Acero Inoxidable Premium 2000x400mm Sin Puerta Corredera

1. Información General

Este Gabinete de Pared de Acero Inoxidable está diseñado para ser una solución de almacenamiento resistente y funcional en entornos comerciales. Fabricado con materiales de alta calidad, ofrece durabilidad y una estética moderna.

2. Información de Seguridad

- Uso Apropriado: Este gabinete debe ser utilizado exclusivamente para el almacenamiento de utensilios de cocina y otros artículos relacionados con el servicio de alimentos.
- Manipulación: Evitar golpes o caídas al instalar y manejar el gabinete. Utilizar guantes de seguridad para evitar cortes o lesiones.
- Carga: No exceder la capacidad máxima recomendada de 100 kg. Distribuir uniformemente el peso para evitar inestabilidad.
- Limpieza: Usar productos de limpieza seguros y no abrasivos. No utilizar detergentes corrosivos que puedan dañar la superficie del acero inoxidable.
- Instalación: Asegúrese de que el gabinete esté instalado firmemente en la pared y que todos los accesorios de fijación estén en su lugar.

3. Descripción del Producto y Especificaciones

- Modelo: WOK204
- Dimensiones: 2000mm (largo) x 400mm (ancho) x 650mm (alto)
- Material: Acero inoxidable
- Capacidad de Carga: 100 kg
- Tipo de Puerta: Sin puerta corredera

4. Configuración e Instalación

1. Herramientas necesarias: Taladro, nivel, tornillos de anclaje, destornillador, llaves.
2. Ubicación: Seleccione una pared sólida que pueda soportar el peso del gabinete.
3. Marcar la Pared: Use un nivel para marcar la altura del gabinete (650mm desde el suelo) y las posiciones de los agujeros de los tornillos.
4. Perforar Agujeros: Perfore los agujeros en la pared donde se han marcado.
5. Instalar Anclajes: Inserte los anclajes en los agujeros perforados.
6. Colocar el Gabinete: Coloque el gabinete en la pared, alineando los orificios del gabinete con los anclajes.
7. Fijar: Asegure el gabinete a la pared utilizando tornillos y un destornillador.
8. Verificación: Asegúrese de que el gabinete esté nivelado y firmemente instalado.

5. Operación

El Gabinete de Pared de Acero Inoxidable se abre de forma manual. Se recomienda mantener organizado el espacio dentro del gabinete para facilitar el acceso a los artículos almacenados. Evitar almacenar líquidos que puedan derramarse.

6. Limpieza y Mantenimiento

- Secar después de cada uso para evitar manchas de agua.
- Limpiar con un paño suave y un detergente suave.
- Para manchas difíciles, use un limpiador específico para acero inoxidable.
- Evitar el uso de esponjas abrasivas que puedan rayar la superficie.

7. Solución de Problemas

- Problema: Gabinete inestable.
- Solución: Verifique que esté correctamente instalado y que todos los tornillos estén apretados.
- Problema: Manchas o marcas visibles.
- Solución: Limpie con un producto adecuado para acero inoxidable.
- Problema: Puerta difícil de abrir.
- Solución: Asegúrese de que no haya obstrucciones y que los bisagras estén en buen estado.

8. Eliminación

Al final de su vida útil, desmonte el gabinete siguiendo las instrucciones de instalación en reversa. Recicle el acero inoxidable en un centro de reciclaje autorizado para minimizar el impacto ambiental.

9. Contacto

Para cualquier consulta o asistencia, comuníquese con nosotros:

- Correo electrónico: info@gmgastro.com
- Teléfono: 0800 7000 220
- Dirección: Weinerpark 16, 48607 Ochtrup, Alemania

FR FRANÇAIS

Manuel de produit pour le cabinet mural en acier inoxydable Premium 2000x400mm sans porte coulissante (WOK204)

1. Informations générales

Le cabinet mural en acier inoxydable Premium est conçu pour optimiser l'espace dans les cuisines professionnelles. Avec des dimensions de 2000x400mm et une hauteur de 650mm, il s'agit d'un meuble robuste et esthétique, idéal pour le rangement d'ustensiles et d'équipements.

2. Informations de sécurité

- Ne pas dépasser la charge maximale recommandée pour éviter les blessures ou dommages matériels.
- Assurez-vous que le meuble est correctement fixé au mur pour éviter tout risque de chute.
- Évitez de placer des objets chauds directement sur le meuble pour prévenir tout dommage au revêtement.
- Utiliser uniquement des produits de nettoyage non abrasifs pour préserver la finition.
- En cas de retournement, ne pas tenter de rétablir le meuble seul ; demander de l'aide.

3. Vue d'ensemble du produit et spécifications

- Matériau : Acier inoxydable de haute qualité
- Dimensions : 2000mm (L) x 400mm (P) x 650mm (H)
- Poids : À vérifier lors de la réception
- Couleur : Acier inoxydable poli
- Capacité : Rangement optimisé pour divers ustensiles de cuisine
- Résistance : Conçu pour résister à l'humidité et à la chaleur

4. Configuration et installation

- Étape 1 : Déballer le produit et vérifier le contenu.
- Étape 2 : Choisir un emplacement solide et plat pour l'installation.
- Étape 3 : Utiliser un niveau à bulle pour s'assurer que le meuble sera droit.
- Étape 4 : Marquer les points de fixation sur le mur à l'aide d'un crayon.
- Étape 5 : Percer les trous selon les marques et insérer les chevilles appropriées.
- Étape 6 : Fixer le cabinet au mur à l'aide des vis fournies en vérifiant la stabilité.
- Étape 7 : Enfin, nettoyer les surfaces avant utilisation.

5. Fonctionnement

Le cabinet mural en acier inoxydable est conçu pour un usage fonctionnel et durable. Utilisez-le pour ranger vos ustensiles de façon ordonnée. Pour accéder aux articles, il vous suffit d'ouvrir la porte (le cas échéant) et de retirer ce dont vous avez besoin.

6. Nettoyage et entretien

- Nettoyez le meuble régulièrement avec un chiffon doux et un détergent doux.
- Pour les taches persistantes, utiliser un nettoyeur spécifique pour l'acier inoxydable.
- Évitez l'utilisation de produits abrasifs qui pourraient rayer la surface.
- Inspectez régulièrement les vis et fixations pour assurer la sécurité et la stabilité du meuble.

7. Dépannage

- Si le meuble semble déséquilibré, vérifiez les fixations au mur et ajustez si nécessaire.
- En cas de corrosion, utiliser un polish pour acier inoxydable pour restaurer la brillance.
- Pour toute anomalie dans l'installation, consulter le guide d'installation ou contacter le service client.

8. Élimination

- En fin de vie, ce produit doit être recyclé conformément aux réglementations locales sur les déchets.
- Veuillez le démonter et le séparer des autres types de déchets pour un traitement approprié.

9. Contact

Pour toute question ou demande d'assistance, veuillez contacter :

Email : info@gmgastro.com

Téléphone : 0800 7000 220

Adresse : Weinerpark 16, 48607 Ochtrup, Allemagne

IT ITALIANO

Manuale del Prodotto

Informazioni Generali

Il nostro armadietto a muro in acciaio inox Premium è progettato per soddisfare le più elevate esigenze di funzionalità ed estetica in ambito gastronomico. Con una misura di 2000x400 mm e un'altezza di 650 mm, rappresenta la soluzione ideale per organizzare e ottimizzare lo spazio nella vostra cucina professionale.

Informazioni sulla Sicurezza

- Assicurarsi che il prodotto sia utilizzato esclusivamente per scopi previsti e in conformità con le istruzioni fornite.
- Tenere lontano da fonti di calore e umidità per evitare danni e corrosione.
- Utilizzare guanti protettivi durante il montaggio per prevenire infortuni.
- Non superare il carico massimo raccomandato.
- In caso di guasti o anomalie, interrompere immediatamente l'uso e contattare il servizio assistenza.

Panoramica del Prodotto e Specifiche

- Materiale: Acciaio inox
- Dimensioni: 2000 mm (L) x 400 mm (P) x 650 mm (H)
- Senza porta scorrevole
- Capacità: Ottimizzazione dello spazio e facilità di accesso agli strumenti di cucina.
- Uso: Ideale per ristoranti, cucine industriali e altre attività gastronomiche.

Installazione e Montaggio

1. Selezionare una superficie piana e asciutta per l'installazione.
2. Utilizzare un livello per garantire che l'armadietto sia allineato.
3. Fissare il prodotto alla parete con i supporti di montaggio forniti, seguendo le istruzioni allegate.
4. Assicurarsi che sia ben ancorato e stabile prima di riporre qualsiasi attrezzatura.

Operazione

- Utilizzare l'armadietto per riporre utensili e attrezzature da cucina, mantenendo l'area ordinata e accessibile.
- Evitare di sovraccaricare gli scaffali per garantire stabilità e sicurezza.

Pulizia e Manutenzione

- Pulire regolarmente la superficie con un detergente delicato e un panno morbido per rimuovere macchie e residui.
- Evitare l'uso di materiali abrasivi che possano graffiare la superficie in acciaio inox.
- Controllare periodicamente i supporti di montaggio per garantire che siano sicuri.

Risoluzione dei Problemi

- In caso di problemi con l'armadietto, controllare che tutti i supporti siano fissati correttamente.
- Se notate ruggine o corrosione, pulire immediatamente e applicare un rivestimento protettivo.
- Per ulteriori assistenza, contattare il servizio clienti.

Smaltimento

- Smaltire il prodotto in conformità con le normative locali sulla gestione dei rifiuti.
- L'acciaio inox è riciclabile; si consiglia di portare il prodotto presso un centro di raccolta per materiali metallici.

Contatto

Per ulteriori informazioni o supporto, contattaci:

Email: info@gmgastro.com

Telefono: 0800 7000 220

Indirizzo: Weinerpark 16, 48607 Ochtrup, Germania