

HOHE LEISTUNG

MILCHSHAKE-MASCHINE



Modell:SPMET1

LESEN UND SPEICHERN SIE DIESE ANLEITUNG

Wichtige Sicherheitsvorkehrungen

1. Lesen Sie alle Anweisungen.
2. Zum Schutz vor Stromschlag den Motorsockel nicht in Wasser oder andere Flüssigkeiten stellen.
3. Wenn das Gerät von Kindern oder in der Nähe von Kindern verwendet wird, muss es von einem Erwachsenen beaufsichtigt werden.
4. Ziehen Sie den Netzstecker aus der Steckdose, wenn das Gerät nicht benutzt wird, bevor Sie Teile anbringen oder abnehmen und bevor Sie andere Reinigungsarbeiten als das Waschen des Behälters durchführen.
5. Berühren Sie niemals bewegliche Teile.
6. Nehmen Sie das Gerät nicht in Betrieb, wenn das Kabel oder der Stecker beschädigt ist oder wenn das Gerät eine Fehlfunktion aufweist, fallen gelassen oder in irgendeiner Weise beschädigt wurde. Wenden Sie sich sofort an den Kundendienst, um das Gerät auszutauschen, zu prüfen und zu reparieren oder elektrische oder mechanische Einstellungen vorzunehmen.
7. Nicht im Freien verwenden.
8. Lassen Sie das Netzkabel nicht über die Tischkante oder den Tresen hängen, und berühren Sie keine heißen Oberflächen.
9. Halten Sie Hände und Utensilien aus dem Behälter fern, während der Motor läuft, um die Möglichkeit schwerer Verletzungen und/oder Schäden an der Milchshakemaschine zu vermeiden. Ein Gummischaber kann verwendet werden, jedoch nur, wenn der Mixer nicht in Betrieb ist.
10. Bitte nehmen Sie den Becher ab, nachdem Sie sich vergewissert haben, dass das Mixmesser vollständig zum Stillstand gekommen ist.

Kurze Einführung

1. Hoher Industriemotor, spezielle Tasse für besseres Mischen.
2. Nur ON/OFF-Schalter, leicht zu bedienen.
3. Gute Qualität und langlebige Klingen.
4. Edelstahl-Mischbecher, sicherer und schöner.
5. Nehmen Sie das Gerät niemals mit einem beschädigten Kabel oder Stecker in Betrieb, oder wenn das Gerät eine Fehlfunktion hat oder heruntergefallen oder beschädigt ist. Rufen Sie den Reparaturservice oder den Fachmann an, um das Gerät auszutauschen, zu testen und zu reparieren oder um elektrische oder mechanische Einstellungen vorzunehmen.

Betriebsanleitung

➤ Milch

1. Fügen Sie einige Materialien hinzu: Wasser, Zucker und reine Milch (Milchpulver).
2. Setzen Sie den Mixbecher auf die Halterung der Milchshakemaschine, nachdem Sie alle gut vorbereiteten Materialien in den Becher gegeben haben.
3. Schließen Sie die Stromquelle an und schalten Sie den Schalter ein.
4. Nach etwa 5 Sekunden fein gemischt.

Achtung! Wenn Sie Materialien einfüllen, achten Sie bitte auf eine ausreichende Wassermenge.

Merkmal

1. Starker und langlebiger Motor, hohe Drehgeschwindigkeit, sicherer Schalter.
2. Feine Mischung für Milchpulver, Zucker, reine Milch, Kaffee, usw.
3. Sehr hilfreich für den gewerblichen und privaten Gebrauch.
4. Schalter: "I" ist eingeschaltet, "O" ist ausgeschaltet.

Anleitung

1. Einfache Bedienung
2. Starker Industriemotor, hohe Leistung, sicher genug
3. Sicherheitsschalter
4. Kleine Größe für einfachen Transport
5. Edelstahl Tasse und Aluminium Fundament
6. Stromlinienförmig und schönes Design
7. Machen Sie Ihr Leben gesünder, komfortabler und perfekter

Achtung

1. Legen Sie niemals Metallgegenstände in die Tasse, wie z. B. Messer, Gabel, Suppenlöffel usw.
2. Bitte stellen Sie sicher, dass es zuerst ausgeschaltet ist, wenn Sie die Tasse zur Reinigung nehmen, um Gefahren zu vermeiden.
3. Verwenden Sie ihn niemals, um etwas zu zerkleinern oder feste, wasserunlösliche Lebensmittel zu pürieren.
4. Bitte vergewissern Sie sich vor Arbeitsbeginn, ob der Behälter sicher mit der Maschine verbunden und befestigt ist.
5. Wenn das Gerät zu arbeiten beginnt, halten Sie bitte die obere Abdeckung leicht fest, da der Motor sehr schnell läuft.
6. Wenn es in Betrieb ist, legen Sie bitte Problem-Materialien in den Becher, um ein Überlaufen zu verhindern, wenn es gemischt wird.
7. Wenn Sie das Essen ausgießen möchten, schalten Sie bitte zuerst die Stromquelle aus, und nehmen Sie den Becher ab, wenn der Motor nicht mehr läuft.
8. Bitte achten Sie immer darauf, ob Sie den Schalter vor oder nach dem Betrieb der Maschine unachtsam berühren.

Instandhaltung

1. Achten Sie bei der Wartung oder Reinigung darauf, dass die Steckdose ausgesteckt ist und der Schalter auf "Aus" steht.
2. Bitte reinigen Sie die Tasse sorgfältig mit einem Schwamm oder einem Tuch, und nehmen Sie sie zum Lüften.
3. Bitte reinigen Sie den Motorsockel und das Lager mit einem trockenen Tuch (NIEMALS mit Wasser reinigen). Wenn es ein wenig schwierig für das Abwischen ist, reinigen Sie es bitte nach der Reinigung mit neutraler Lotion.

Anwendungsbereich

1. Materialien, die in Wasser löslich sind.
2. Einige weiche und kleine Hülsenfrüchte.

Fehlersuche

Wenn es nicht funktioniert, überprüfen Sie es bitte:

1. Ist die Steckdose ausgesteckt?
2. Ob die Sicherung oder der Automatikschalter abgefallen ist?
3. Ob es ausgeschaltet ist?

Wenn nach der Überprüfung alles in Ordnung ist, senden Sie es bitte an ein Reparaturzentrum und reparieren Sie es nicht selbst.

Garantie

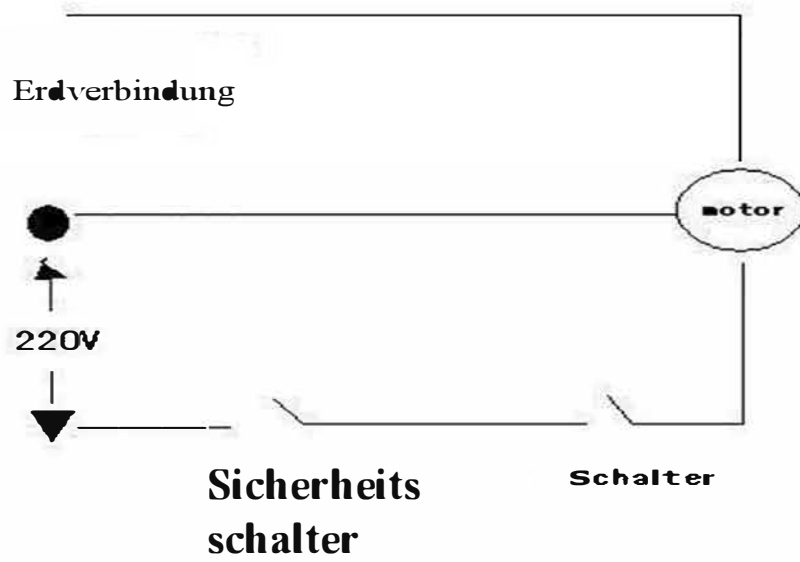
Für dieses Produkt übernehmen wir die Verantwortung für einen kostenlosen Wartungsservice innerhalb von 1 Jahr, aber nicht für Schäden, die durch natürliche oder künstliche Faktoren verursacht werden.

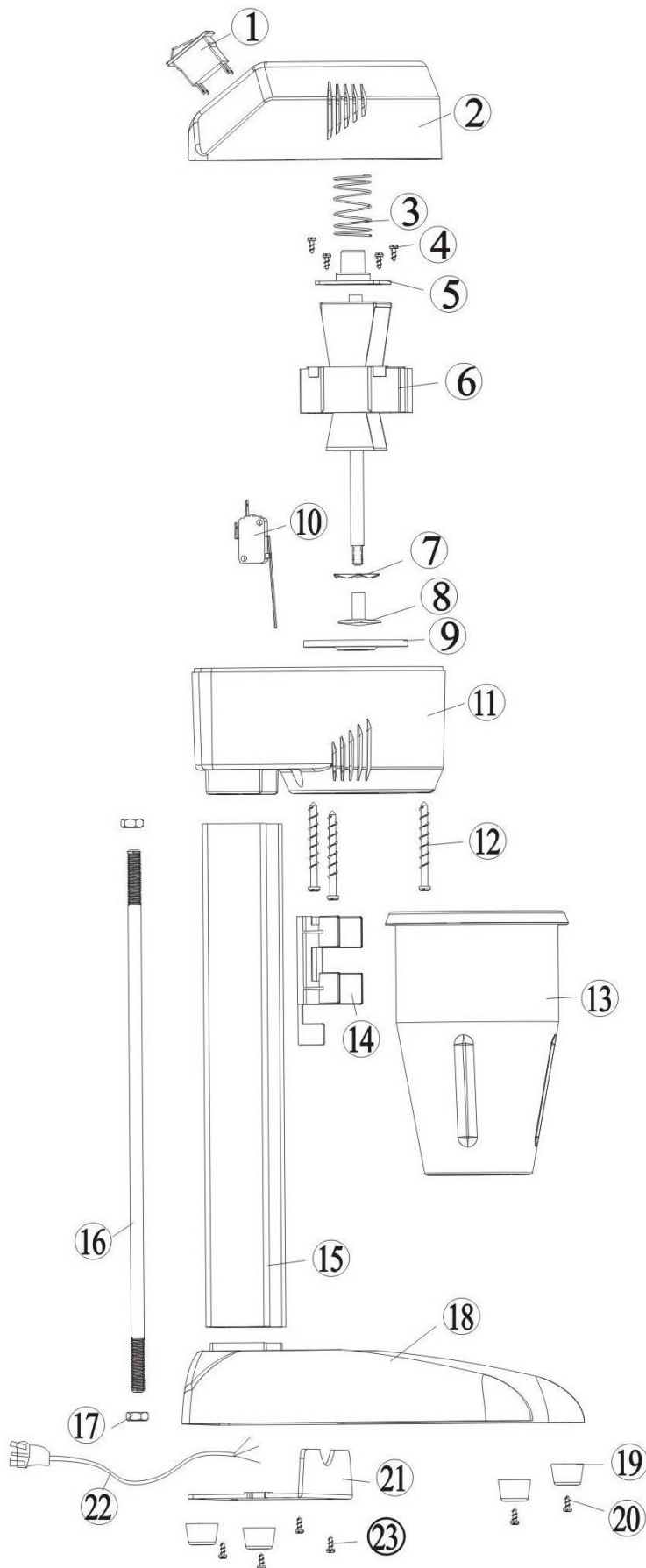
Die Klinge und die Motor-Kohlebürste sind verderbliche Artikel, die nicht in der Garantie enthalten sind und in einem bestimmten Bereich bezahlt werden müssen.

Spezifikation

Modell	SPMET1
Spannung	230V/50Hz
Kapazität	1.0L
Dauerhaftigkeit des Containers	-40°C-180°C
Strom	300W
Gewicht	3kg
Länge der Schnur	1.2m
Dimension	H495 x W230 x D230mm
Protector	Sicherheitsprotector

Elektrischer Stromkreis





1. Schalter
2. obere Abdeckung
3. Feder
4. Stellschraube
5. Feder Positionierstück
6. Motor
7. S/S Klinge
8. Kunststoffklinge
9. Weißes Gummipolster
10. Sicherheitsschalter
11. untere Abdeckung
12. Schraube zur Positionierung der Abdeckung
13. 8/S Becher
14. Kunststoffbecherhalterung
15. Mittelwelle
16. Gewindestange
17. Gewindestangenmutter
18. Aluminium-Fundament
19. GummifüÙe
20. Schraube für GummifüÙe
21. Bodenplatte
22. Stromkabel
23. Bodenplatte Mutter