

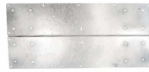
Prozess der Schrankmontage

1 Auspacken aller Komponenten

1 Deckplatte, 1 Rückplatte, 1 linke Seitenplatte, 1 rechte Seitenplatte, 2 Fußplatte, 4 verstellbare Füße, 1 Mittlerer Einlegeboden, 1 Oberseite des Arbeitsschranks, 1 Außentür, 1 Innentür, 4 Verbindungsstange, 16 Mutter, 16 Schraube



Deckplatte



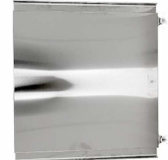
Fußplatte



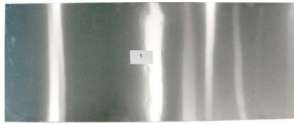
Innentür



Unter Platte



Außentür



Mittlerer Einlegeboden



verstellbare Füße



linke Seitenplatte



Rückplatte



rechte Seitenplatte

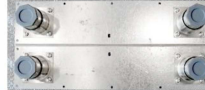
2 Vorbereitung

i : Montieren Sie den Verstellfuß und die Winkelplatte

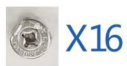
ii : Montieren Sie die Schraube und die Mutter, und justieren Sie die Mutter



X16



Befestigen Sie die verstellbaren Füße und die Fußplatte mit Schrauben



X16



Wenn die Spitze der Mutter nach außen zeigt, ist die Mutter nicht verbunden. Wenn Sie das Paneel verbinden, schrauben Sie die Spitze der Mutter in die entgegengesetzte Richtung.



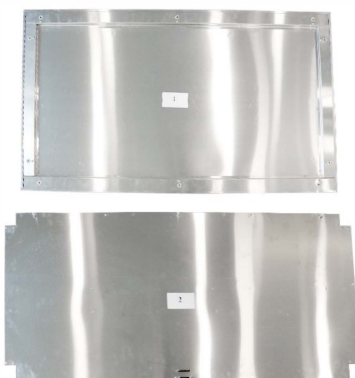
X16



Suchen Sie das Loch mit der Kernziehmutter in der Platte und schrauben Sie die Verbindungsstange hinein

3 Verbindung von Rückwand und Rückseite

Verbinden Sie die Rückplatte mit der Bodenplatte, richten Sie die Position der Löcher aus, setzen Sie die Verbindungsstange ein und drehen Sie die Mutter, um sie zu befestigen.



Prozess der Schrankmontage

4 Montieren Sie die Seitenplatten auf beiden Seiten

Montieren Sie die Seitenplatten auf beiden Seiten, richten Sie die Löcher aus, setzen Sie die Verbindungsstange ein und drehen Sie die Mutter, um die Einheit zu befestigen.



5 Montieren Sie den Verstellfuß der Grundplatte

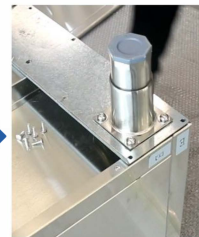
Befestigen Sie die Grundplatte und installieren Sie den Verstellfuß der Grundplatte



X4 →

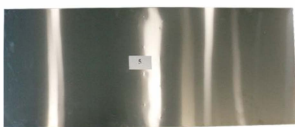


X16 →



6 Platzieren Sie die mittlere Platte

Stellen Sie den Schrankkorpus ein und setzen Sie den mittleren Fachboden in den Schrankkorpus ein.



7 Platzieren Sie die Deckplatte

Platzieren Sie die Deckplatte über dem Schrank, platzieren Sie die Seite mit dem Loch an der Türöffnung und platzieren Sie sie in der in der Abbildung gezeigten Position.



Prozess der Schrankmontage

8 Befestigung von Schrankschrauben

Die Montage ist abgeschlossen



9 Einbau der Schiebetür

Setzen Sie die beiden Türen in die Schiene ein (die vordere Rolle ist die Außentür, die hintere Rolle ist die Innentür).



Außenseite



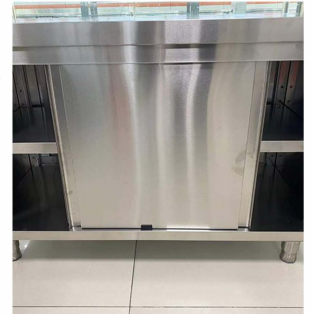
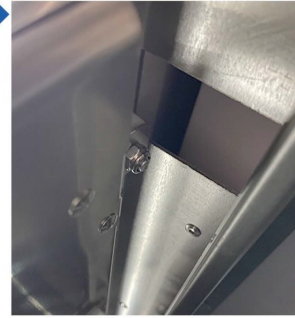
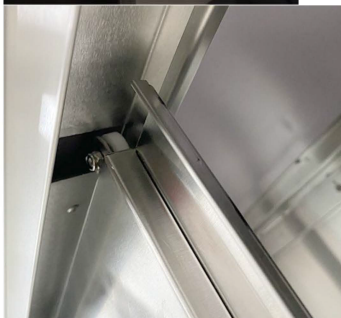
Innenseite



Hinweis:
Diese beiden Löcher werden für die Türrolle verwendet.



Hinweis:
Diese beiden Löcher werden für den Einbau der Tür verwendet. Installieren Sie zuerst die Innentür und dann die Außentür. Führen Sie beim Einbau die Umlenkrolle der Tür in das entsprechende Loch ein, senken Sie sie ab und befestigen Sie sie in der Führung.

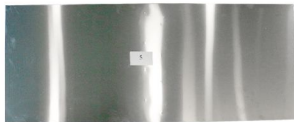
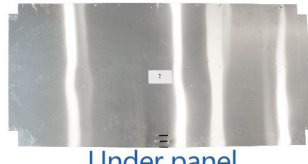
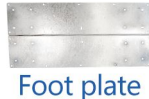


Die Montage ist abgeschlossen.

Cabinet Assembly Process

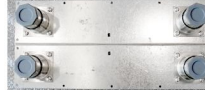
1 Unpack and remove all components

- 1 Top panel, 1 Back panel, 1 Left side panel, 1 Right side panel, 2 Foot plate, 4 Adjustable feet, 1 Middle shelf, 1 Working cabinet top, 1 Outside door, 1 Inside door, 4 Connecting rod, 16 nut, 16 Screw



2 Preparation

- i: Assemble the adjusting foot and angle plate
- ii: Install the screw and nut, and adjust the nut



Fix the adjustable feet and foot plate with screws



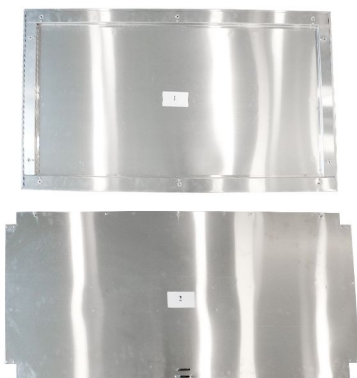
When the point of the nut is facing outward, the nut does not connect. When connecting the panel, screw the point of the nut in the opposite direction



Find the hole with the core-pulling nut in the panel and screw the connecting rod in

3 Connecting backplane and backplane

- Connect the back plate with the bottom plate, align the hole position, put in the connecting rod, and turn the nut to fix it



Cabinet Assembly Process

4 Assemble the side plates on both sides

Assemble the side plates on both sides, align the holes, put in the connecting rod, and turn the nut to fix the assembly



5 Install the base plate adjusting foot

Fix the base plate and install the base plate adjusting foot



6 Place the middle panel

Adjust the cabinet body and put the middle shelf into the cabinet body



7 Place the top panel

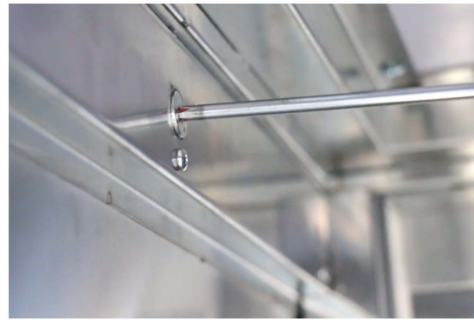
Place the top panel above the cabinet, place the side with hole at the door opening, and place it according to the position shown in the figure.



Cabinet Assembly Process

8 Fixing cabinet screws

The assembly is complete



9 Install the sliding door

Put the two doors into the runway (The pulley in the front is the outside door, and the pulley in the back is the inside door) .



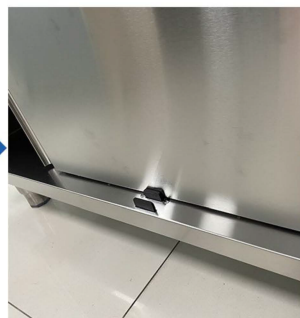
Outside



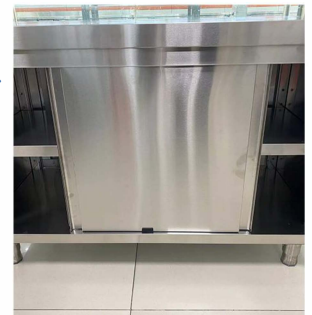
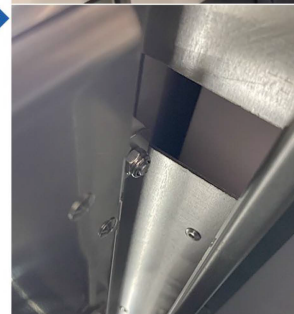
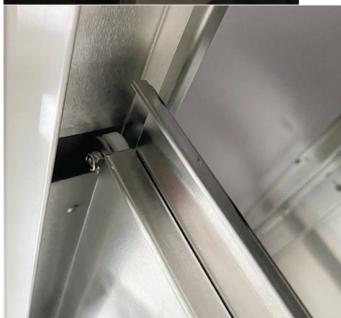
Inside



Note:
These two holes are used for the door pulley.



Note:
These two holes are used to install the door. Install the inside door first, and then the outside door. During installation, insert the pulley on the door into the corresponding hole, and then lower and fix it in the slide.



Assembly complete.