

KEBAB- SCHNEIDEMASCHINE

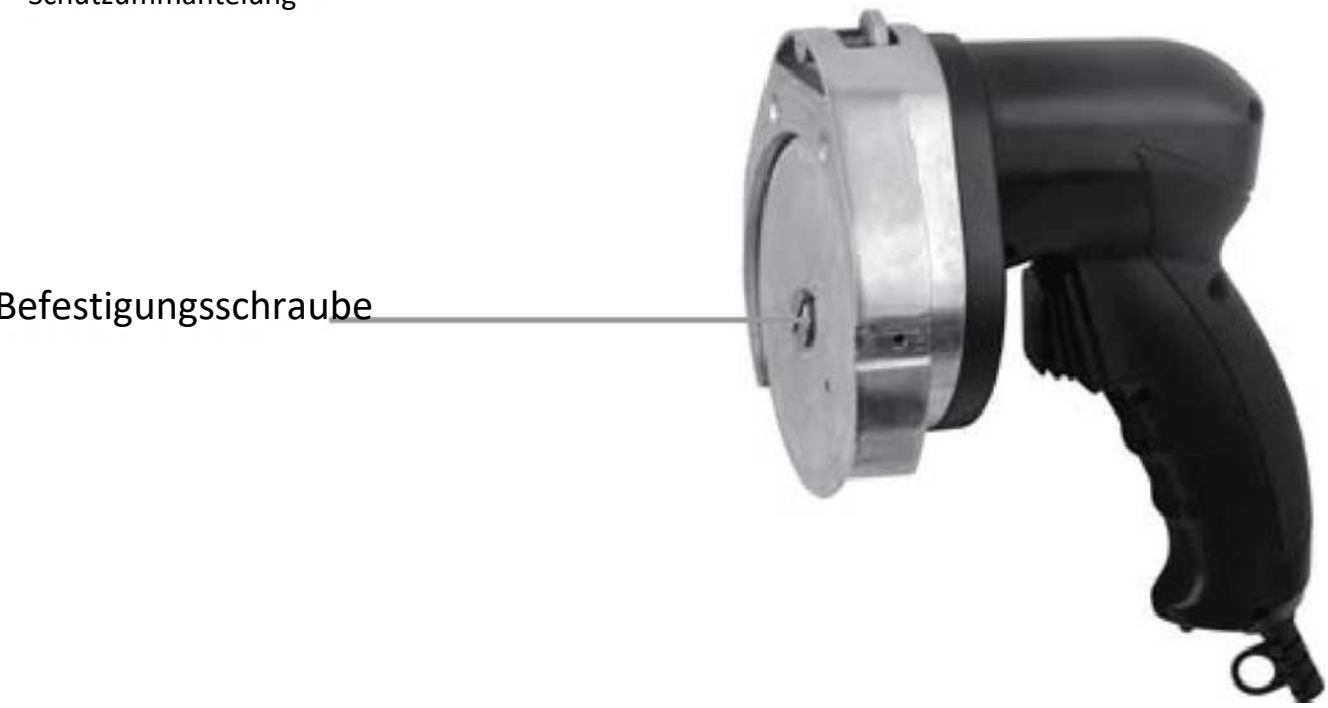
BEDIENUNGSANLEITUNG

KS100E

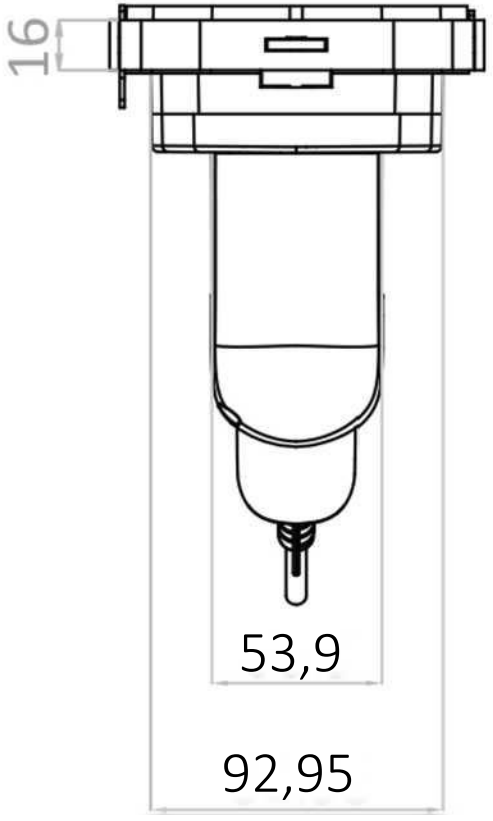
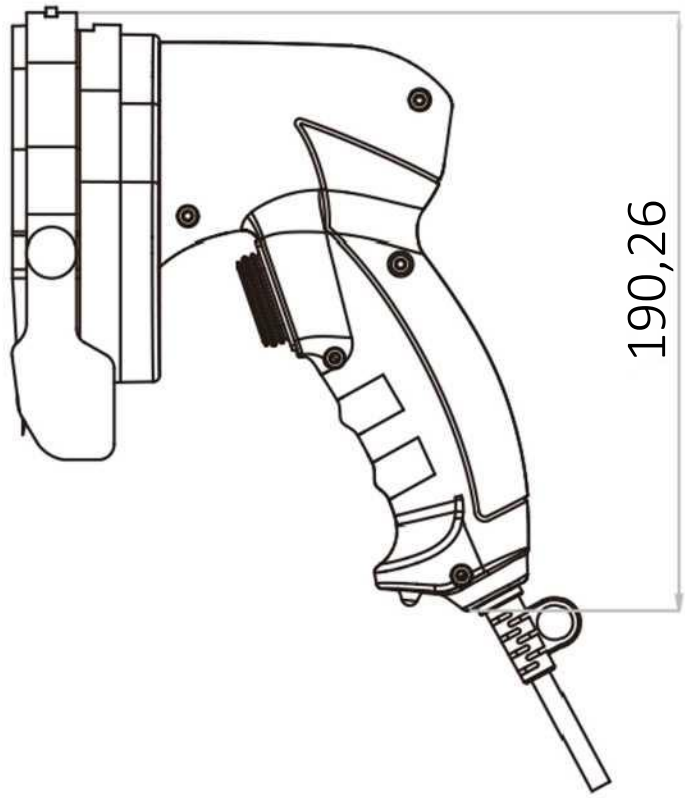
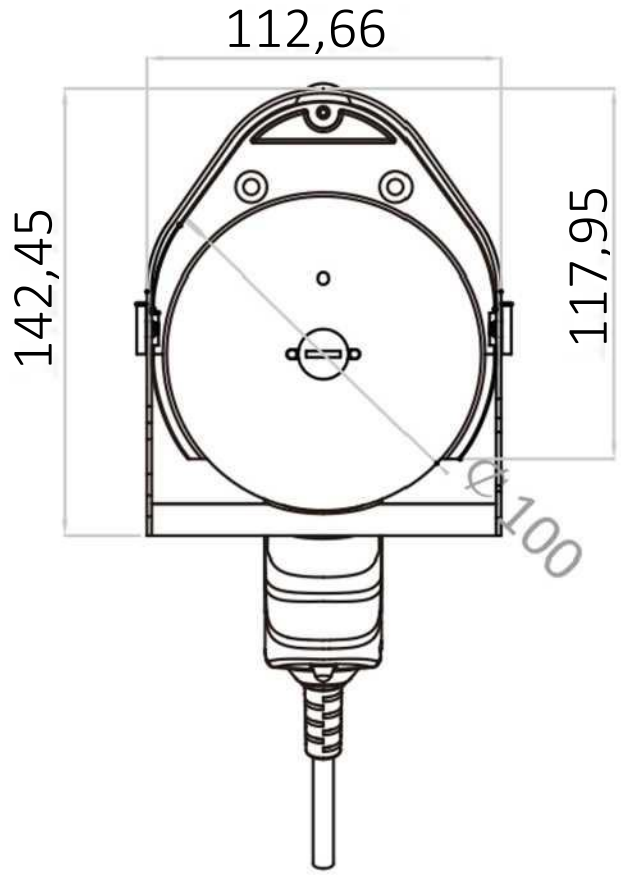


PRODUKTBESCHREIBUNG

KS100E mit Messerschutz



DIE WICHTIGSTEN TECHNISCHEN PARAMETER



Einheit: mm

MODELL	SPANNUNG	LEISTUNG	MESSERGRÖSSE	SCHNEIDDICKE	ABMESSUNG
KS100E	110~240 V/50~60 Hz	80 W	Durchm. 100 mm	0~8 mm	230x185x280 mm

SICHERHEITSHINWEISE

ORDNUNGSGEMÄSSE VERWENDUNG

KS100E ist ausschließlich für das Schneiden von gegrilltem Fleisch vorgesehen. Die **KS100E** ist für die gewerbliche Verwendung im Catering vorgesehen und darf nicht von Kindern bedient werden.

Verwenden Sie die **KS100E** ausschließlich mit Original-Zubehör. Jede andere Verwendungsart ist gefährlich und kann zu schweren Verletzungen führen.



VORSICHT

Die Nichteinhaltung der folgenden Anweisungen kann einen elektrischen Schlag, Brand und schwere Verletzungen verursachen.

- ▶ Alle Anweisungen müssen unbedingt gelesen werden.
- ▶ Bewahren Sie diese Anleitung sicher auf.

ARBEITSBEREICH

- ▶ Halten Sie Ihren Arbeitsbereich sauber und aufgeräumt.
- ▶ Stellen Sie die **KS100E** in hinreichendem Abstand von Gasflammen oder anderen Wärmequellen auf, um ein Schmelzen des Gehäuses oder Kabels zu verhindern.
- ▶ Beachten Sie die in Ihrem Land gültigen Hygienevorschriften.

ELEKTRISCHE SICHERHEIT



Die Originalstecker und Buchsen reduzieren das Risiko eines elektrischen Schlags.

- ▶ Der Netzstecker des **KS100E** muss in die Steckdose passen.
- ▶ Der Netzstecker darf auf keinen Fall verändert werden.

Es besteht ein erhöhtes Risiko für einen elektrischen Schlag, wenn Ihr Körper geerdet ist.

- ▶ Vermeiden Sie den Körperkontakt mit geerdeten Oberflächen wie Rohren, Heizkörpern, Öfen und Kühlschränken.

In ein elektrisches Gerät eindringendes Wasser erhöht das Risiko eines elektrischen Schlags.

- ▶ Halten Sie die **KS100E** fern von Feuchtigkeit.

Ein beschädigtes oder verknotetes Kabel erhöht das Risiko eines elektrischen Schlags.

- ▶ Verwenden Sie das Stromkabel nicht für andere als den vorgesehenen Zweck. Tragen oder hängen Sie die **KS100E** nicht am Kabel auf und ziehen Sie den Netzstecker nicht am Kabel aus der Steckdose.
- ▶ Halten Sie das Stromkabel fern von Wärme, Öl, scharfen Kanten oder beweglichen Teilen. Lassen Sie ein beschädigtes Kabel ausschließlich vom Hersteller oder von autorisierten Kundendiensten austauschen.

SICHERHEIT VON

PERSONEN



WARNUNG

Schnittgefahr!

Das Messer ist sehr scharf.

- ▶ Immer sorgsam damit arbeiten. Anweisungen beachten.
- ▶ Verwenden Sie das Messer nur mit einem korrekt befestigten Messerschutz und Einstellringen.
- ▶ Verwenden Sie die **KS100E** nicht mit einem defekten Messerschutz oder einem defekten Einstellring.
- ▶ Entsorgen Sie defekte Teile ordnungsgemäß.

Ein in den rotierenden Teilen des Geräts gefundenes Werkzeug oder ein Schraubenschlüssel kann zu Verletzungen führen.

- ▶ Entfernen Sie Einstellwerkzeuge oder Schraubenschlüssel, bevor Sie die **KS100E** einschalten.
- ▶ Ziehen Sie den Netzstecker aus der Steckdose, bevor Sie irgendwelche Einstellungen am Gerät vornehmen, die Zubehörteile austauschen oder die KS100E an einen anderen Ort bringen.

Viele Unfälle werden durch schlecht gewartete elektrische Geräte verursacht.

- ▶ Nehmen Sie die Wartung an der **KS100E** sehr sorgfältig vor.
- ▶ Überprüfen Sie, ob die beweglichen Teile fehlerfrei funktionieren und sich nicht verklemmen oder festfressen, ob Teile gebrochen oder derart beschädigt sind, dass die Funktion der **KS100E** eingeschränkt ist.
- ▶ Lassen Sie beschädigte Teile vor der Verwendung der **KS100E** reparieren.
- ▶ Bewahren Sie die Originalverpackung für eine sichere Lagerung und einen sicheren Transport auf.

HYGIENE

Ungewaschene Hände können Keimträger sein und diese auf die Lebensmittel übertragen.

- ▶ Überprüfen Sie den Schaber täglich auf Sauberkeit und ordnungsgemäße Funktion.
- ▶ Tauschen Sie defekte Schaber sofort aus.
- ▶ Hände vor und nach Kontakt mit Lebensmitteln waschen.

KUNDENDIENST

- ▶ Lassen Sie Ihre KS100E nur durch qualifiziertes Kundendienstpersonal und nur mit Originalersatzteilen reparieren.

AUSTAUSCH DES KREISMESSERS



WARNUNG

Risiko von Verletzung mit Todesfolge!

Aufgrund von unbeabsichtigter Inbetriebsetzung der KS100E!

- ▶ Trennen Sie die **KS100E** allpolig von der Stromversorgung.



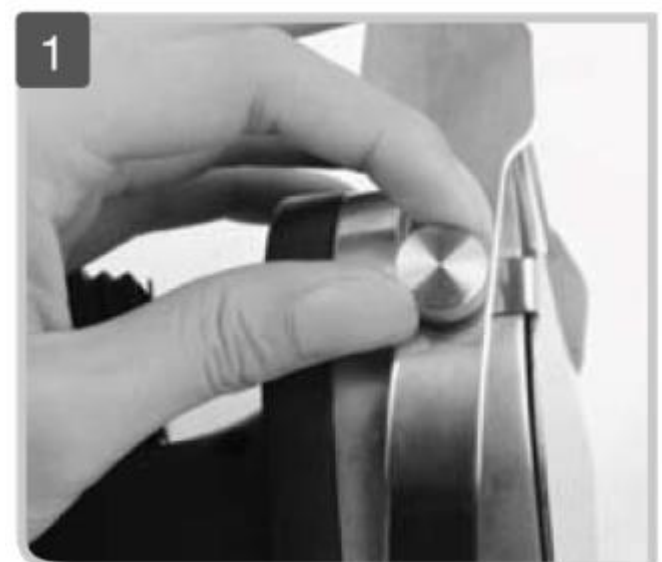
WARNUNG

Verletzungsgefahr!

Das Messer ist scharf.

Es kann tiefe Schnitte verursachen.

- ▶ Das Messer sehr vorsichtig entfernen.



Entfernen Sie die Verriegelungsschraube und den Einstellring.



Messerschutz vorsichtig entfernen.



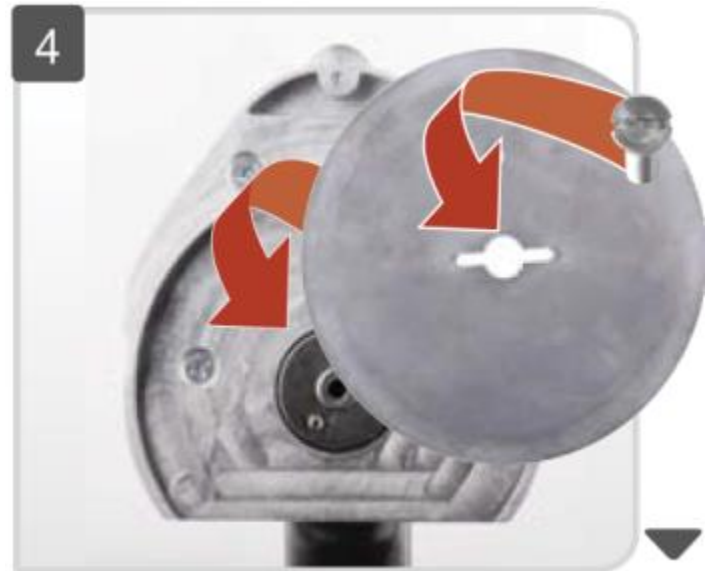
Messer **VORSICHTIG** entfernen.



Fehlfunktion!

Eine falsche Installation des Messers verhindert die korrekte Funktion der **KS100E**

► Installieren Sie das Messer stets mit der geschärften Seite in Richtung Motor zeigend.



Setzen Sie das neue Messer ein, schrauben Sie die Rückhaltescheibe fest und ziehen Sie anschließend die Schraube fest.



Befestigen Sie den Messerschutz

und die Verriegelungsschraube.

Schneiden

SCHNEIDEN VON FLEISCH

Das Fleisch wird von außen nach innen gegrillt. Das Innere des Fleischs ist nach wie vor roh.



Die Schneiddicke kann von 0,5 mm bis 8 mm eingestellt werden.

- ▶ Hierfür drehen Sie die Einstellschraube nach links (größer) oder rechts (kleiner).



WARNUNG

Verletzungsgefahr!

- ▶ Überprüfen Sie, ob der Messerschutz richtig sitzt.
- ▶ Sorgen Sie für einen sicheren Stand.
- ▶ Arbeiten Sie stets von oben nach unten.
- ▶ Schneiden Sie nur gegrilltes Fleisch.
- ▶ Schalten Sie die KS100E nur ein, wenn ein Kebab-Spieß eingesetzt wurde.

Hygiene/Reinigung

HYGIENEANWEISUNGEN

Allgemeine Hygieneanweisungen

- Hände vor und nach Kontakt mit Lebensmitteln waschen.
- Offene Wunden mit einem wasserabweisenden Pflaster abdecken.
- Das Berühren von Lebensmitteln mit bloßen Händen vermeiden.
- Alle Geräte täglich reinigen und desinfizieren.

Handhabung von Lebensmitteln

- Fleisch auf mindestens 70 °C erhitzen.
- Fleisch unter 5 °C lagern oder einfrieren (unter 18 °C).
- Kontakt von rohen mit gegarten Lebensmitteln vermeiden.

REINIGUNG

Reinigungsmittel

- Kochendes Wasser
- Geschirrspülmittel
- Fettlöser
- Desinfektionsmittel



WARNUNG

Elektrischer Schlag, Geräteschaden!

Feuchtigkeit schädigt die elektrische Einheit in der **KS100E**. Dies kann zu Verletzungen durch einen elektrischen Schlag führen.

► Reinigen Sie die **KS100E** nicht in der Spülmaschine.

VORGEHENSWEISE FÜR DIE REINIGUNG



WARNUNG

Risiko von Verletzung mit Todesfolge!

Aufgrund von unbeabsichtigter Inbetriebsetzung der **KS100E**!

► Trennen Sie die **KS100E** allpolig von der Stromversorgung.



WARNUNG

Risiko von Verletzung mit Todesfolge!

Das Messer ist scharf. Es kann tiefe Schnitte verursachen.



REINIGUNGSVORGEHENSWEISE

1. Das Messer sehr vorsichtig entfernen.
2. Schwere Verschmutzungen vom Messer und Messerschutz mit Reinigungsmitteln und Schwämmen und Bürsten entfernen.
3. Alle Oberflächen mit einem Fettlöser einsprühen.

Messer entfernen.

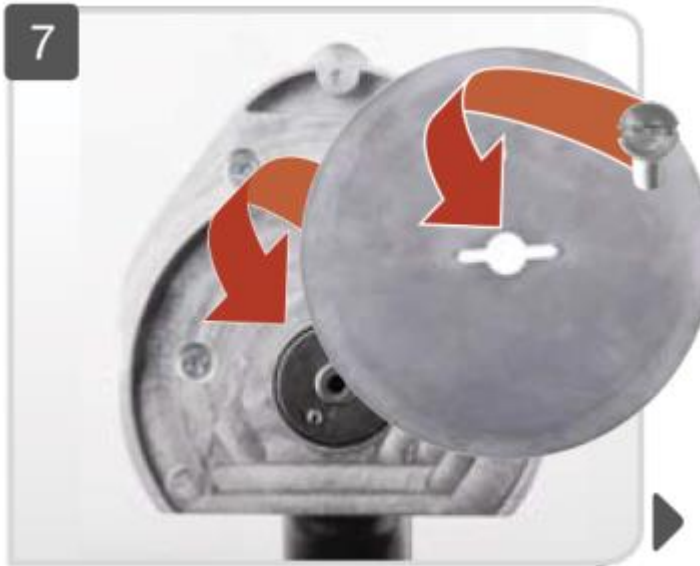
4. Desinfektionsmittel aufsprühen und 5 Minuten einwirken lassen.



5. **KS100E**, Messer, Messerschutz und Reinigungshilfen abspülen.



Abtrocknen der KS100E



7. Setzen Sie das neue Messer ein, schrauben Sie die Rückhaltescheibe fest und ziehen Sie anschließend die Schraube fest.



8. Befestigen Sie den Messerschutz und die Verriegelungsschraube.

Reinigen Sie das Messer und die **KS100E** vor dem Schärfen. Nach dem Schärfen erneut reinigen und desinfizieren.

Schärfen des Messers



Schärfen Sie das Kreismesser (ohne die Zähne) für ungefähr 1-2 Sekunden in einem sehr flachen Winkel von unten aus.



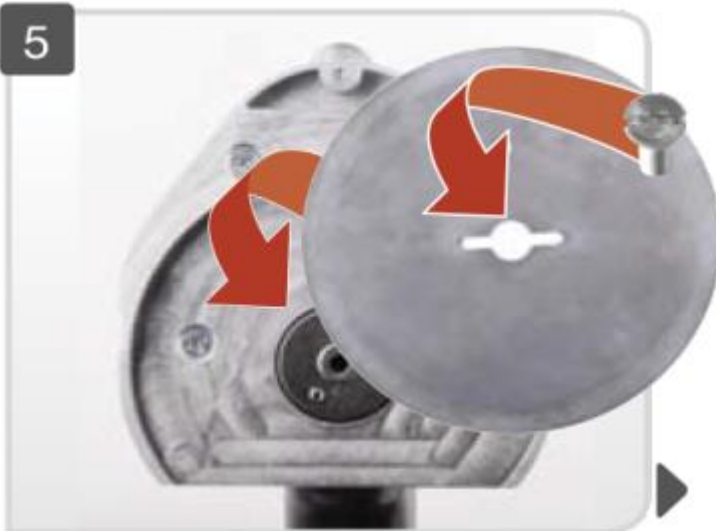
Von oben aus kurz entgraten.



Die Unterseite von vorne aus entgraten.



Reinigen des Messers

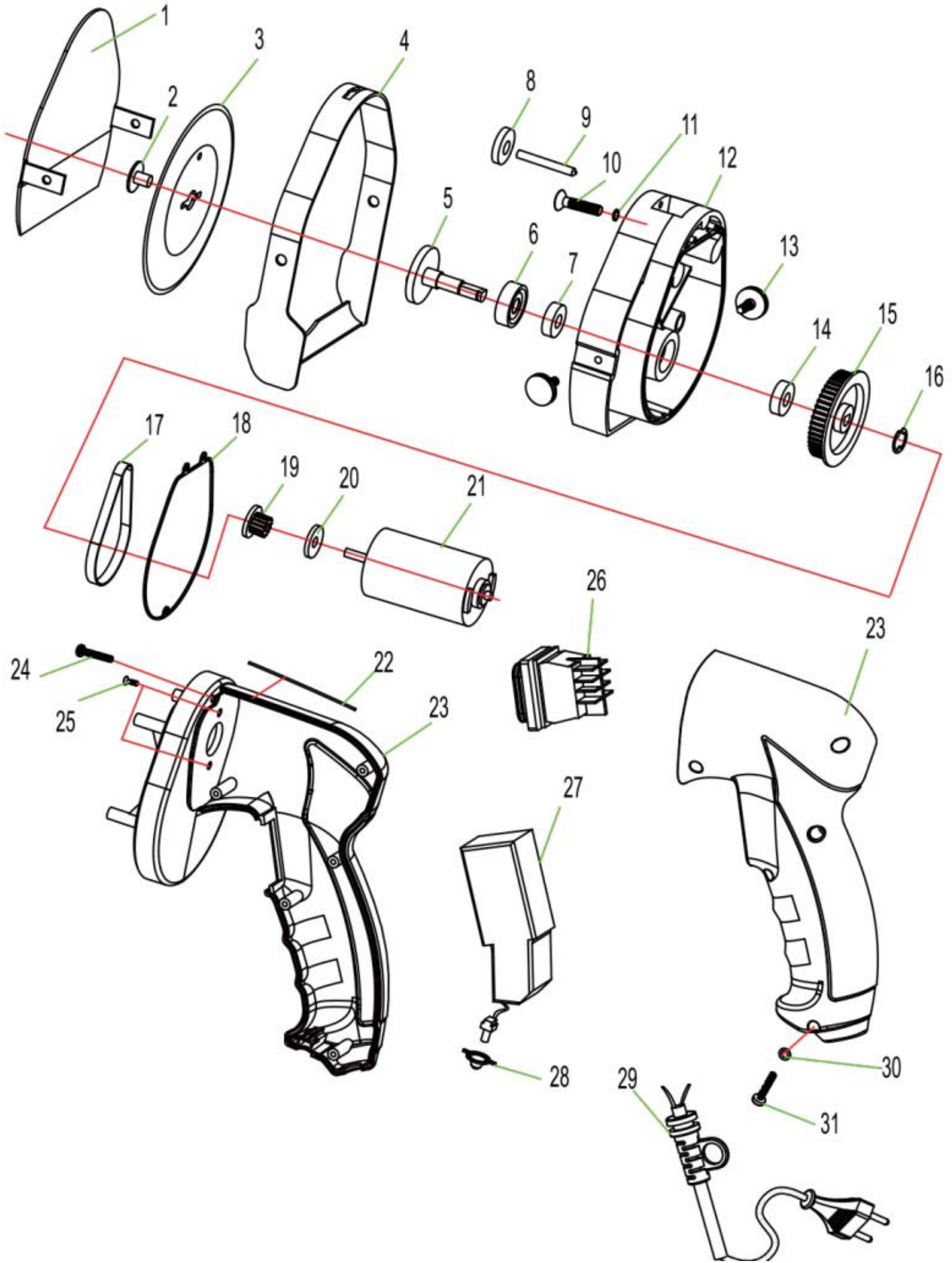


Setzen Sie das neue Messer ein, schrauben Sie die Rückhaltescheibe fest und ziehen Sie anschließend die Schraube fest.



Befestigen Sie den Messerschutz und die Verriegelungsschraube.

Explosionsdarstellung & Teile



1	Messerschutz	17	Riemen
2	Befestigungsschraube	18	Dichtungsring
3	Messer	19	Motorgetriebe
4	Einstellring	20	Unterlegscheibe
5	Abtriebsachse	21	Motor
6	Öldichtung	22	Dichtungsring
7	Lager	23	Gehäuse
8	Einstellschraube	24	Schraube
9	Bolzen	25	Schraube
10	Schraube	26	Schalter
11	Dichtung	27	Leiterplatte
12	Korpus	28	Reset-Knopf
13	Verriegelungsschraube	29	Stromkabel
14	Lager	30	Schraubendichtung
15	Riemenscheibe	31	Schraube
16	Bindering		

Schaltplan

