

ELEKTRISCHER HÄHNCHENGRILL

INHALT

A	ALLGEMEINE INFORMATIONEN	Seite 2
A1	PRODUKTBESCHREIBUNG	Seite 3
A2	TECHNISCHE INFORMATIONEN	Seite 3
A3	TRANSPORT	Seite 4
A4	AUSPACKEN	Seite 4
B	INSTALLATION	Seite 4
C	SICHERHEITSHINWEISE	Seite 6
D	BEDIENUNG	Seite 7
E	REINIGUNG & WARTUNG	Seite 8
F	FEHLERBEHEBUNG	Seite 9
G	GERÄTEANSICHTEN	Seite 10
H	ERSATZTEILLISTE – EXPLOSIONSZEICHNUNGEN	Seite 11
I	ELEKTRISCHER SCHALTPLAN	Seite 20

ELEKTRISCHER HÄHNCHENGRILL

A ALLGEMEINE INFORMATIONEN

Vor der Installation des Geräts die Bedienungsanleitung sorgfältig lesen. Eine falsche Installation oder ein unsachgemäßer Austausch von Teilen kann das Gerät beschädigen oder Verletzungen verursachen.

Für Schäden am Gerät durch vorsätzliche Beschädigung, Fahrlässigkeit, Beeinträchtigungen aufgrund der Missachtung von Anweisungen und Vorschriften sowie falsche Anschlüsse übernimmt unser Unternehmen keine Verantwortung. Unbefugte Eingriffe am Gerät machen die Garantie ungültig.

1. Diese Bedienungsanleitung ist an einem sicheren Ort aufzubewahren und für zukünftige Zwecke bereitzuhalten.
2. Die Installation muss gemäß den Vorschriften und Sicherheitsbestimmungen des jeweiligen Landes von qualifiziertem Fachpersonal durchgeführt werden.
3. Dieses Gerät darf nur von geschultem Personal benutzt werden.
4. Bitte schalten Sie das Gerät bei einer Störung oder einem Defekt sofort aus. Reparaturen dürfen ausschließlich von autorisiertem Fachpersonal durchgeführt werden. Verwenden Sie dabei ausschließlich Original-Ersatzteile.

ELEKTRISCHER HÄHNCHENGRILL

A1 PRODUKTBESCHREIBUNG

*Der professionelle elektrische Hähnchengrill, der eine hohe Effizienz bietet, wurde für den Einsatz in Industrieküchen entwickelt.

Produktcode	Abmessungen (mm)	Gewicht (kg)
EHGE18	1098x480x820	80
EHGE30	1098x480x1170	104
EHGE530	1100x480x2030	193
EHGE48	1098x480x2020	183

A2 TECHNISCHE INFORMATIONEN

Code	Kapazität (Stück)	Leistung (KW)	Betriebsspannung (V)	Frequenz (Hz)
EHGE18	18	9	220/380	50
EHGE30	30	15	220/380	50
EHGE530	30	15	220/380	50
EHGE48	48	24	220/380	50

ELEKTRISCHER HÄHNCHENGRILL

A3 TRANSPORT

Das Gerät darf nicht von Hand getragen werden, sondern muss auf einer Palette mit einem Gabelstapler transportiert werden.

A4 AUSPACKEN

*Bitte packen Sie das Gerät gemäß den Sicherheitsvorschriften und Bestimmungen des jeweiligen Landes aus und entsorgen Sie die Verpackung ordnungsgemäß. Die mit Lebensmitteln in Berührung kommenden Teile bestehen aus Edelstahl. Alle Kunststoffteile sind mit dem entsprechenden Materialsymbole gekennzeichnet.

*Bitte überprüfen Sie, ob alle Teile des Geräts vollständig vorhanden sind und ob sie während des Transports beschädigt wurden.

B INSTALLATION

*Bitte stellen Sie das Gerät auf einen ebenen und stabilen Untergrund und treffen Sie die notwendigen Vorkehrungen gegen ein mögliches Umkippen.

*Der Techniker, der die Installation und Wartung des Geräts durchführt, muss Fachkenntnisse auf diesem Gebiet besitzen und über die vom Unternehmen ausgestellten Installations- und Serviceberechtigungen verfügen.

*Der Anschluss an die Stromversorgung darf nur durch eine autorisierte Person erfolgen.

*Stellen Sie sicher, dass die anliegende Spannung mit der auf dem Typenschild des Geräts angegebenen Spannung übereinstimmt.



Dieses Gerät muss gemäß den Sicherheitsvorschriften und -normen an eine geerdete Steckdose angeschlossen werden.

*Die Erdung des Geräts muss mit der Erdungsleitung des dem Elektroanschluss nächstgelegenen Schaltschranks verbunden werden.

*Der Anschluss an die Hauptsicherung und den Fehlerstromschutzschalter muss gemäß den geltenden Vorschriften erfolgen.

*Der Grill ist serienmäßig mit mindestens einem Infrarotbrenner ausgestattet und kann bis zu acht Brenner besitzen. Jeder Brenner verfügt über drei lineare Widerstände, die in Parallelschaltung über die Breite der Bratkammer angeordnet sind. Die elektrische Ausrüstung des Hähnchengrills wird mit einer Dreiphasen-380 VAC, 50 Hz-Stromversorgung betrieben, die von den nach gesetzlichen Vorschriften und Netzbedingungen produzierenden Unternehmen bereitgestellt wird. Der Hähnchengrill verfügt über einen Neutralleiter und einen Erdungsanschluss. Die Stromzufuhr erfolgt über eine am Geräterückteil angebrachte Anschlussdose (siehe Abbildung 10).

ELEKTRISCHER HÄHNCHENGRILL

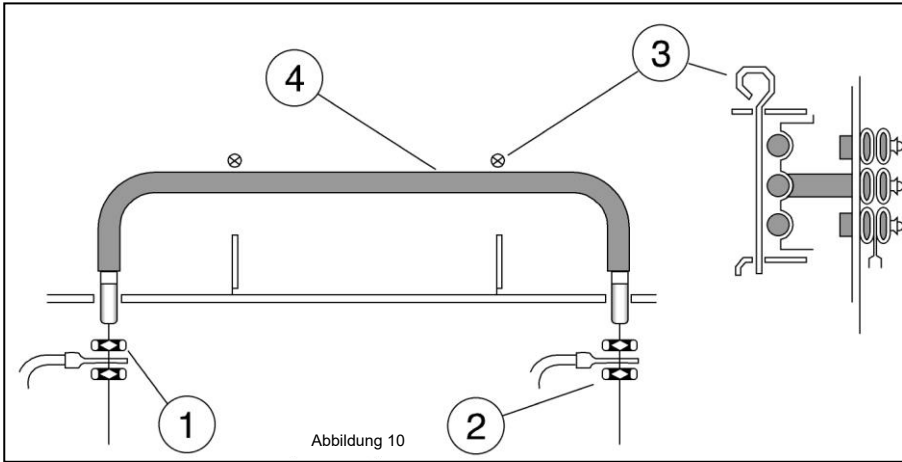


Abbildung 10

NETZANSCHLUSS

Entfernen Sie die Bedienknöpfe, lösen Sie die Schrauben der Knopfabdeckung und nehmen Sie die Abdeckung ab.

Schließen Sie die drei Phasenleitungen, den Nullleiter und die Erdung an die Anschlussklemme an und befestigen Sie anschließend das Kabel an der Klemme (A).

Achten Sie darauf, dass die Kabelauslegung für die Leistung des Hähnchengrills ausreichend ist! Der Antriebsmotor ist werkseitig eingebaut und erfordert keine weitere Installation.

(Abbildung 11)

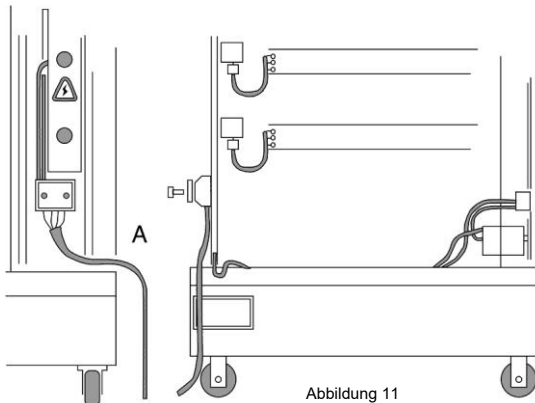


Abbildung 11

ELEKTRISCHER HÄHNCHENGRILL

C SICHERHEITSHINWEISE



*Verwenden Sie das Gerät nicht an Orten mit unzureichender Beleuchtung.



*Während des Betriebs dürfen die beweglichen Teile nicht berührt werden.



*Installieren Sie das Gerät nicht in der Nähe von brennbaren oder explosiven Materialien.



*Betreiben Sie das Gerät nicht, wenn die Maschine leer ist.



*Beladen Sie das Gerät weder unterhalb noch oberhalb seiner Kapazität.



*Verwenden Sie das Gerät nicht ohne geeignete Schutzausrüstung.



*Falls es aus irgendeinem Grund an dem Standort des Geräts zu einem Brand oder einer Flammenbildung kommt, schließen Sie sofort alle Gasventile und den elektrischen Hauptschalter und benutzen Sie einen Feuerlöscher. Verwenden Sie niemals Wasser zum Löschen des Feuers.

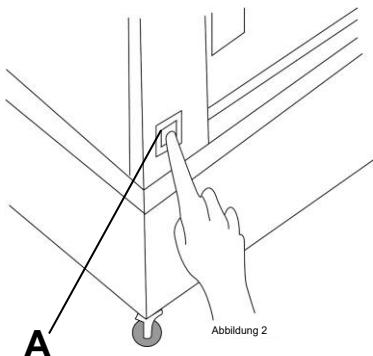


*Alle Schäden, die aufgrund einer fehlenden Erdung entstehen, sind nicht von der Garantie abgedeckt.

ELEKTRISCHER HÄHNCHENGRILL

D BEDIENUNG

* Bedienfeld:



A : Ein/Aus Taste

*Bedienung:

- Stecken Sie den Netzstecker des Geräts ein.
- Stellen Sie den Schalter in die Position (Ein/Aus).
- Der Hähnchengrill ist mit einem Kettenantrieb, der alle Spieße gleichzeitig dreht und so für gleichmäßiges Garen sorgt. Die optimale voreingestellte Drehgeschwindigkeit für perfektes Braten beträgt 4,5 U/min. Das Getriebe gewährleistet ein maximales Dauerdrehmoment von 81,9 Ncm (9 lbs.inch).
- Das Getriebe befindet sich in der linken Säule (von vorne gesehen), der Motor unten oberhalb des Sockels. In der Säule befindet sich außerdem ein beleuchteter Start-/Stoppschalter. Um alle Brenner zu nutzen, beginnen Sie stets mit dem obersten Brenner und zünden Sie diese nacheinander von oben nach unten. Lassen Sie niemals einen Brenner zum Braten eingeschaltet, wenn der direkt darunter liegende ausgeschaltet ist!
- Ihr Hähnchengrill wird mit einem Zubehörset geliefert, das Spieße, Spießeinsätze, einen Haken zum Herausnehmen der Spieße sowie eine Auffangschale umfasst.
- Die Spieße dienen zur Aufnahme von Hähnchen oder Fleischstücken. Sie haben einen quadratischen Querschnitt, werden in die Antriebsnaben eingesetzt und drehen das Fleisch. Jeder Spieß ist mit einem hitzebeständigen Griff ausgestattet, um Verbrennungen zu vermeiden. Die Anzahl der Spieße hängt vom Modell ab.
- Die Auffangschale wird unter den Spießen am Boden der Bratkammer platziert, um beim Braten austretende Säfte aufzufangen. Reinigen Sie die Schale nach jedem Bratvorgang gründlich.
- Alle Knöpfe ausschalten, wenn das Gerät nicht in Betrieb ist.

ELEKTRISCHER HÄHNCHENGRILL

E REINIGUNG & WARTUNG

Zur Reinigung

- Zur Reinigung des Hähnchengrills können Sie jedes handelsübliche, ungiftige und nicht aggressive Reinigungsmittel verwenden.
- Achten Sie darauf, das Reinigungsmittel nicht direkt auf die mikroperforierte Oberfläche der Brenner zu gießen.
- Verwenden Sie niemals scheuernde Reinigungsmittel, die lackierte oder Edelstahloberflächen zerkratzen könnten. Eine einwandfreie Reinigung ist entscheidend für die Qualität der Zubereitung.

Zur Reinigung der Platte zwischen den Brennern

Befolgen Sie die folgenden Schritte

- a) Drücken Sie die Unterkante der Platte nach oben, bis sie in horizontaler Position ist.
- b) Schieben Sie die Platte so weit wie möglich hinein.
- c) Ziehen Sie die Platte nach oben und anschließend nach außen, um sie vollständig zu entnehmen.

Zum Einsetzen der Platte gehen Sie wie folgt vor:

- a) Setzen Sie die horizontale Platte so ein, dass die seitlichen Schlitz mit den Zapfen auf beiden Seiten übereinstimmen.
- b) Lassen Sie die Platte frei rotieren.

Spannen der Antriebskette

Um die Antriebskette zu spannen, lösen Sie die Schrauben (A) des Zwischenritzels mit einem Schraubendreher und drücken Sie das Ritzel leicht nach rechts, bis die Kette straff ist. Ziehen Sie die Schraube (A) fest. Schmieren Sie mit Molikote-Fett oder einem ähnlichen Schmiermittel (Abbildung 9).

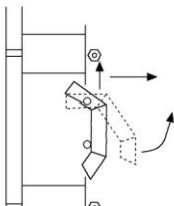


Abbildung 8/A

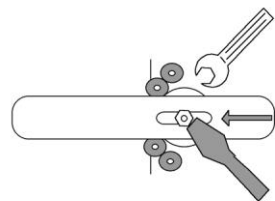
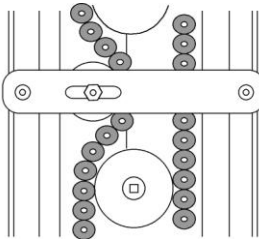


Abbildung 9

ELEKTRISCHER HÄHNCHENGRILL

F FEHLERBEHEBUNG

DAS GERÄT FUNKTIONIERT NICHT

1. Prüfen Sie, ob das Gerät eingesteckt ist.
2. Überprüfen Sie die elektrischen Anschlüsse und die Spannung.
3. Prüfen Sie, ob die Sicherung ein- oder ausgeschaltet ist.

DAS GERÄT HAT ANGEHALTEN

1. Das Gerät kann aufgrund von Unterspannung ausfallen. Überprüfen Sie in diesem Fall die Spannung.

- Wenn das Grillhähnchen nicht in angemessener Qualität zubereitet wird
- Wenn eine Sicherheitsfunktion nicht funktioniert,
 - Verwenden Sie das Gerät nicht.

***Wenn diese Probleme weiterhin bestehen, wenden Sie sich bitte an unseren autorisierten Kundendienst.**

ELEKTRISCHER HÄHNCHENGRILL

G GERÄTEANSICHTEN

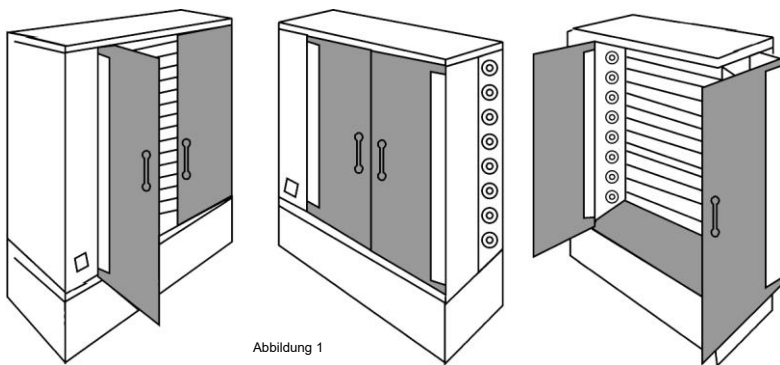


Abbildung 1

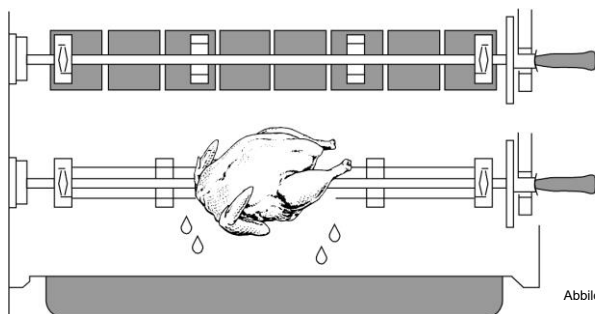


Abbildung 4

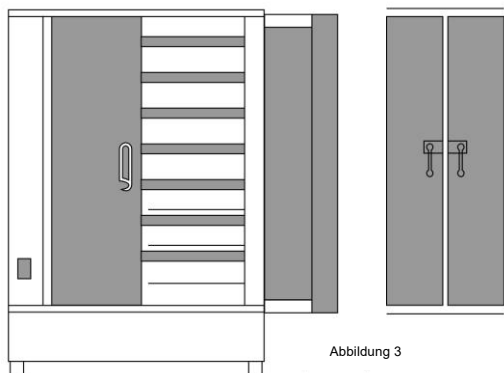
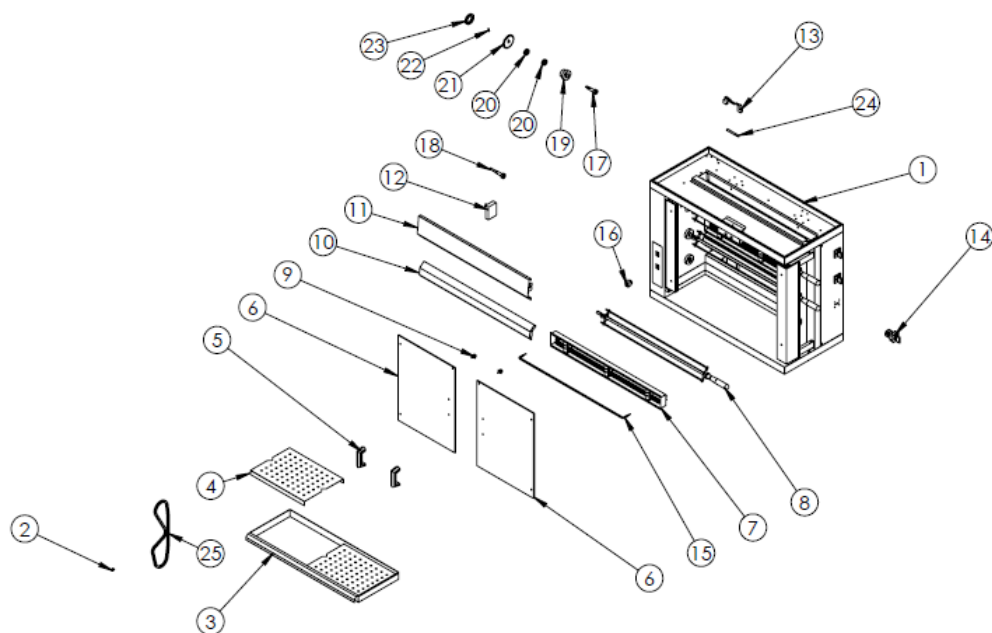


Abbildung 3

ELEKTRISCHER HÄHNCHENGRILL

H ERSATZTEILLISTE – EXPLOSIONSZEICHNUNGEN



EHGE18

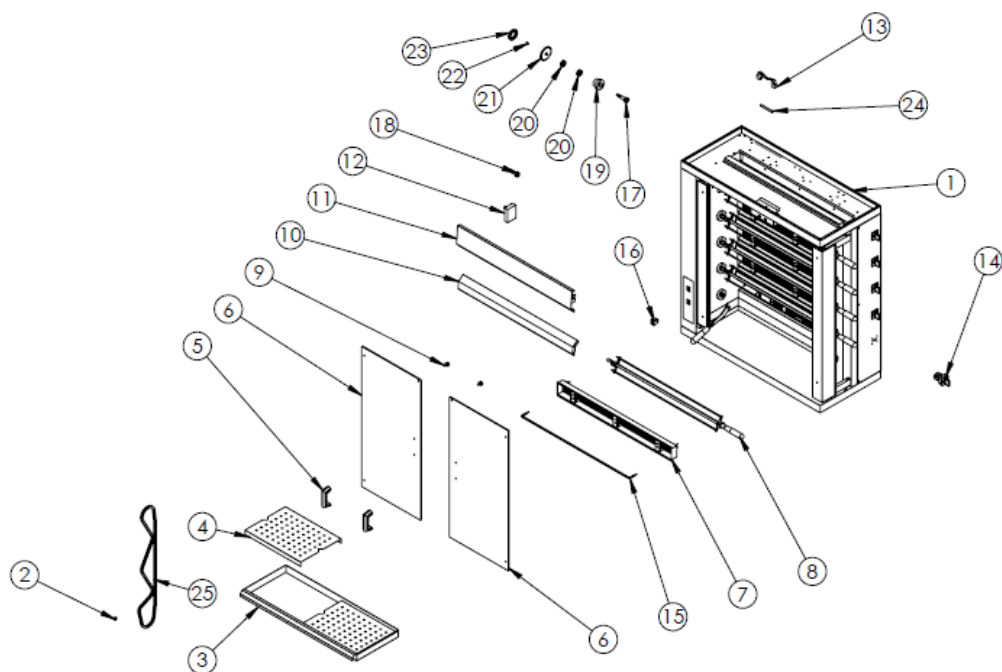
ELEKTRISCHER HÄHNCHENGRILL

H ERSATZTEILLISTE – EXPLOSIONSZEICHNUNGEN

PRODUKTCODE : EHGE18		
NR	PRODUKTNAME	P.CODE
1	CHASSIS / RAHMEN	Y.EMP.3EE.1001
2	KETTENRAD-SICHERUNG	Y.EMP.3EE.1002
3	ÖLAUFFANGBLECH	Y.EMP.3EE.1003
4	FLACHBLECH	Y.EMP.3EE.1004
5	BAKELIT-GRIFF	Y.EMP.3EE.1005
6	GEHÄRTETES GLAS RECHTS / LINKS	Y.EMP.3EE.1006
7	HEIZELEMENTBLECH	Y.EMP.3EE.1007
8	BRATSPIß FÜR HÄHNCHEN	Y.EMP.3EE.1008
9	TÜRVERRIEGELUNGSClip	Y.EMP.3EE.1009
10	ZWISCHENBLECH FÜR HEIZELEMENT	Y.EMP.3EE.1010
11	ZWISCHENBLECH FÜR HEIZELEMENT	Y.EMP.3EE.1011
12	KELVIN-HÄHNCHENMOTOR 45 KW	Y.EMP.3EE.1012
13	HALOGENLAMPE (SENSOR)	Y.EMP.3EE.1013
14	DREIPHASEN-SCHUTZSCHALTER 3X20A	Y.EMP.3EE.1014
15	HEIZELEMENT / WIDERSTAND	Y.EMP.3EE.1015
16	EIN-/AUSSCHALTER	Y.EMP.3EE.1016
17	KURZE LAGERWELLE	Y.EMP.3EE.1017
18	LANGE LAGERWELLE	Y.EMP.3EE.1018
19	SPINDELLAGER ALUMINIUM	Y.EMP.3EE.1019
20	6202 ZZ KUGELLAGER	Y.EMP.3EE.1020
21	ZAHNRAD	Y.EMP.3EE.1021
22	SPANNSTIFT 5X20	Y.EMP.3EE.1022
23	AZM-MUTTER	Y.EMP.3EE.1023
24	HALOGENLAMPE	Y.EMP.3EE.1024
25	ZAHNKETTE	Y.EMP.3EE.1025

ELEKTRISCHER HÄHNCHENGRILL

H ERSATZTEILLISTE – EXPLOSIONSZEICHNUNGEN



EHGE30

ELEKTRISCHER HÄHNCHENGRILL

H ERSATZTEILLISTE – EXPLOSIONSZEICHNUNGEN

PRODUKTCODE : EHGE30		
NR	PRODUKTNAME	P.CODE
1	CHASSIS / RAHMEN	Y.EMP.5EE.1001
2	KETTENRAD-SICHERUNG	Y.EMP.5EE.1002
3	ÖLAUFFANGBLECH	Y.EMP.5EE.1003
4	FLACHBLECH	Y.EMP.5EE.1004
5	BAKELIT-GRIFF	Y.EMP.5EE.1005
6	GEHÄRTETES GLAS RECHTS / LINKS	Y.EMP.5EE.1006
7	HEIZELEMENTBLECH	Y.EMP.5EE.1007
8	BRATSPIEß FÜR HÄHNCHEN	Y.EMP.5EE.1008
9	TÜRVERRIEGELUNGSClip	Y.EMP.5EE.1009
10	ZWISCHENBLECH FÜR HEIZELEMENT	Y.EMP.5EE.1010
11	ZWISCHENBLECH FÜR HEIZELEMENT	Y.EMP.5EE.1011
12	KELVIN-HÄHNCHENMOTOR 45 KW	Y.EMP.5EE.1012
13	HALOGENLAMPE (SENSOR)	Y.EMP.5EE.1013
14	DREIPHASEN-SCHUTZSCHALTER 3X20A	Y.EMP.5EE.1014
15	HEIZELEMENT / WIDERSTAND	Y.EMP.5EE.1015
16	EIN-/AUSSCHALTER	Y.EMP.5EE.1016
17	KURZE LAGERWELLE	Y.EMP.5EE.1017
18	LANGE LAGERWELLE	Y.EMP.5EE.1018
19	SPINDELLAGER ALUMINIUM	Y.EMP.5EE.1019
20	6202 ZZ KUGELLAGER	Y.EMP.5EE.1020
21	ZAHRNAD	Y.EMP.5EE.1021
22	SPANNSTIFT 5X20	Y.EMP.5EE.1022
23	AZM-MUTTER	Y.EMP.5EE.1023
24	HALOGENLAMPE	Y.EMP.5EE.1024
25	ZAHRNKETTE	Y.EMP.5EE.1025

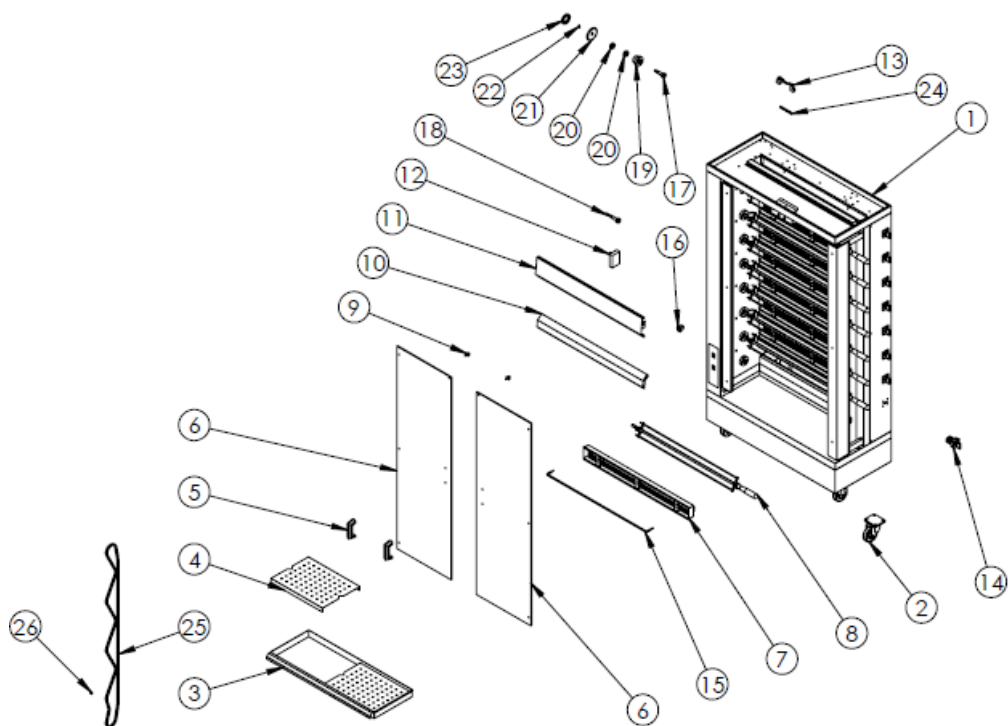
ELEKTRISCHER HÄHNCHENGRILL

H ERSATZTEILLISTE – EXPLOSIONSZEICHNUNGEN

PRODUKTCODE : EHGE30		
NR	PRODUKTNAME	P.CODE
1	CHASSIS / RAHMEN	Y.EMP.PLS.5EE.1001
2	KETTENRAD-SICHERUNG	Y.EMP.PLS.5EE.1002
3	ÖLAUFFANGBLECH	Y.EMP.PLS.5EE.1003
4	FLACHBLECH	Y.EMP.PLS.5EE.1004
5	BAKELIT-GRIFF	Y.EMP.PLS.5EE.1005
6	GEHÄRTETES GLAS RECHTS / LINKS	Y.EMP.PLS.5EE.1006
7	HEIZELEMENTBLECH	Y.EMP.PLS.5EE.1007
8	BRATSPIEß FÜR HÄHNCHEN	Y.EMP.PLS.5EE.1008
9	TÜRVERRIEGELUNGSClip	Y.EMP.PLS.5EE.1009
10	ZWISCHENBLECH FÜR HEIZELEMENT	Y.EMP.PLS.5EE.1010
11	ZWISCHENBLECH FÜR HEIZELEMENT	Y.EMP.PLS.5EE.1011
12	KELVIN-HÄHNCHENMOTOR 45 KW	Y.EMP.PLS.5EE.1012
13	HALOGENLAMPE (SENSOR)	Y.EMP.PLS.5EE.1013
14	DREIPHASEN-SCHUTZSCHALTER 3X20A	Y.EMP.PLS.5EE.1014
15	HEIZELEMENT / WIDERSTAND	Y.EMP.PLS.5EE.1015
16	EIN-/AUSSCHALTER	Y.EMP.PLS.5EE.1016
17	KURZE LAGERWELLE	Y.EMP.PLS.5EE.1017
18	LANGE LAGERWELLE	Y.EMP.PLS.5EE.1018
19	SPINDELLAGER ALUMINIUM	Y.EMP.PLS.5EE.1019
20	6202 ZZ KUGELLAGER	Y.EMP.PLS.5EE.1020
21	ZAHNRAD	Y.EMP.PLS.5EE.1021
22	SPANNSTIFT 5X20	Y.EMP.PLS.5EE.1022
23	AZM-MUTTER	Y.EMP.PLS.5EE.1023
24	HALOGENLAMPE	Y.EMP.PLS.5EE.1024
25	ZAHNKETTE	Y.EMP.PLS.5EE.1025

ELEKTRISCHER HÄHNCHENGRILL

H ERSATZTEILLISTE – EXPLOSIONSZEICHNUNGEN



EHGE48

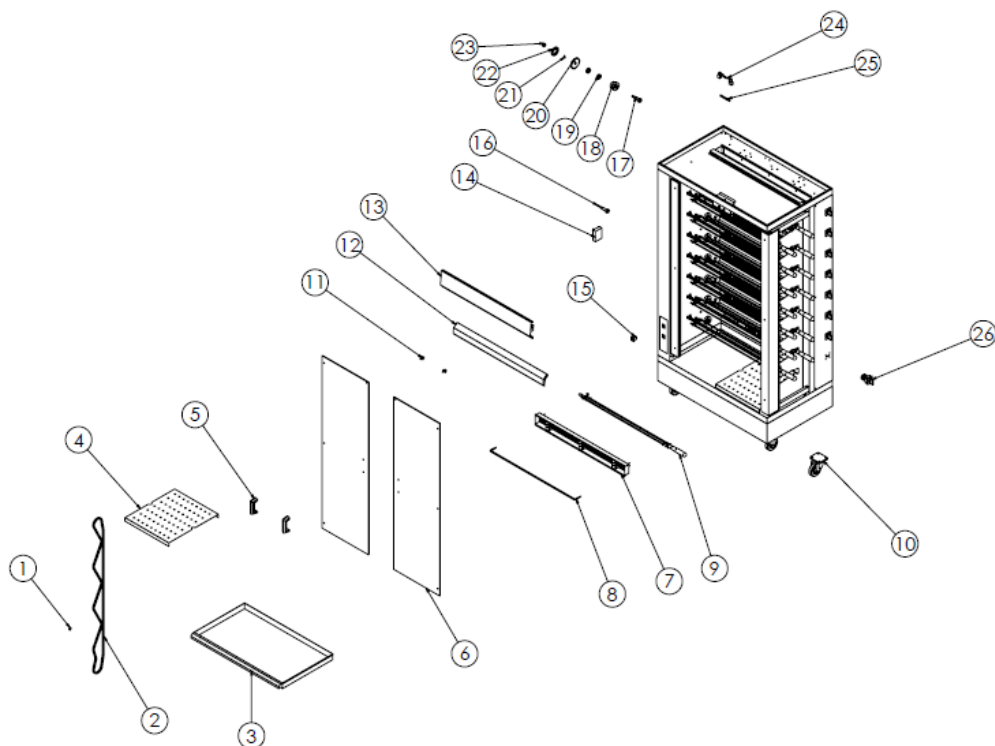
ELEKTRISCHER HÄHNCHENGRILL

H ERSATZTEILLISTE – EXPLOSIONSZEICHNUNGEN

PRODUKTCODE : EHGE48		
NR	PRODUKTNAME	P.CODE
1	CHASSIS / RAHMEN	Y.EMP.8EE.1001
2	KETTENRAD-SICHERUNG	Y.EMP.8EE.1002
3	ÖLAUFFANGBLECH	Y.EMP.8EE.1003
4	FLACHBLECH	Y.EMP.8EE.1004
5	BAKELIT-GRIFF M6	Y.EMP.8EE.1005
6	GEHÄRTETES GLAS RECHTS / LINKS	Y.EMP.8EE.1006
7	HEIZELEMENTBLECH	Y.EMP.8EE.1007
8	BRATSPIEß FÜR HÄHNCHEN	Y.EMP.8EE.1008
9	TÜRVERRIEGELUNGSClip	Y.EMP.8EE.1009
10	ZWISCHENBLECH FÜR HEIZELEMENT	Y.EMP.8EE.1010
11	ZWISCHENBLECH FÜR HEIZELEMENT	Y.EMP.8EE.1011
12	KELVIN-HÄHNCHENMOTOR 45 KW	Y.EMP.8EE.1012
13	HALOGENLAMPE (SENSOR)	Y.EMP.8EE.1013
14	DREIPHASEN-SCHUTZSCHALTER 3X20A	Y.EMP.8EE.1014
15	HEIZELEMENT / WIDERSTAND	Y.EMP.8EE.1015
16	EIN-/AUSSCHALTER	Y.EMP.8EE.1016
17	KURZE LAGERWELLE	Y.EMP.8EE.1017
18	LANGE LAGERWELLE	Y.EMP.8EE.1018
19	SPINDELLAGER ALUMINIUM	Y.EMP.8EE.1019
20	6202 ZZ KUGELLAGER	Y.EMP.8EE.1020
21	ZAHRNAD	Y.EMP.8EE.1021
22	SPANNSTIFT 5X20	Y.EMP.8EE.1022
23	AZM-MUTTER	Y.EMP.8EE.1023
24	HALOGENLAMPE	Y.EMP.8EE.1024
25	ZAHRNKETTE	Y.EMP.8EE.1025
26	ZAHRNADKETTENSPPERRE	Y.EMP.8EE.1026

ELECTRICAL CHICKEN ROTISSERIE

H ERSATZTEILLISTE – EXPLOSIONSZEICHNUNGEN



EMP.8EED

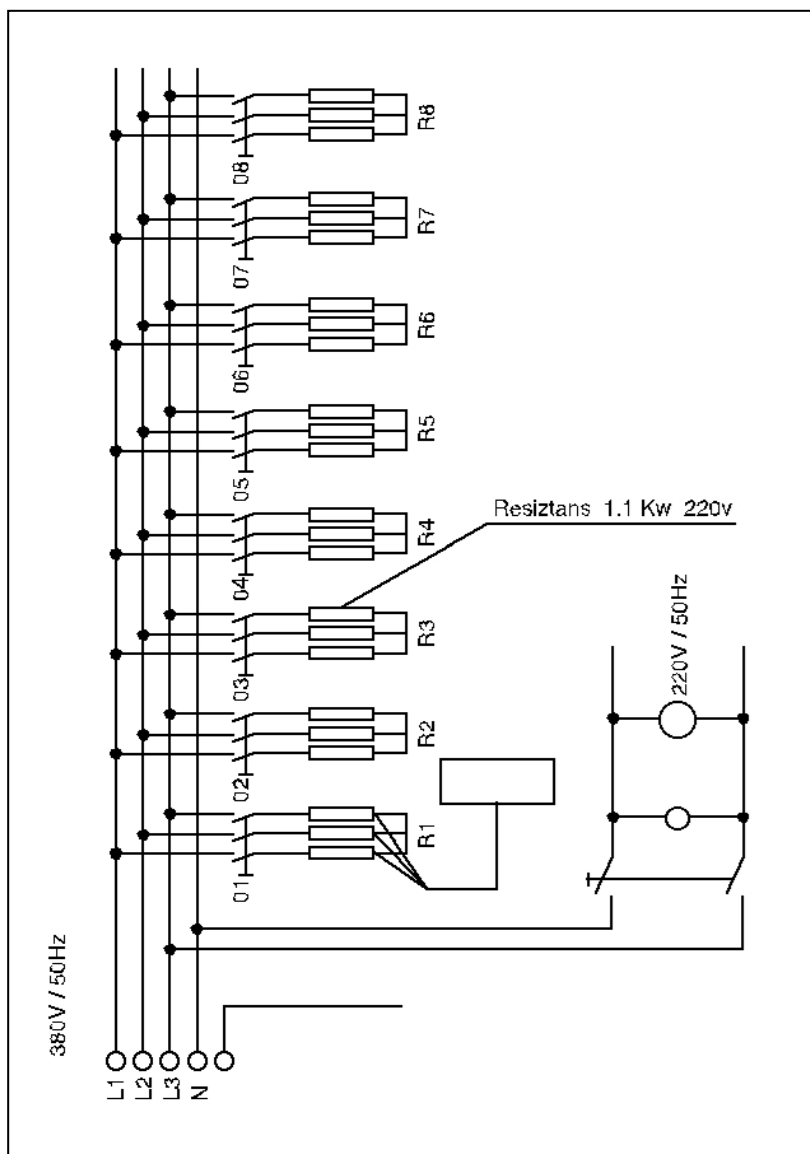
ELEKTRISCHER HÄHNCHENGRILL

H ERSATZTEILLISTE – EXPLOSIONSZEICHNUNGEN

PRODUKTCODE : EMP.8EED		
NR	PRODUKTNAME	P.CODE
1	ZAHNRADKETTENSPERRE	Y.EMP.8EED.1001
2	ZAHNKETTE	Y.EMP.8EED.1002
3	ÖLAUFFANGBLECH	Y.EMP.8EED.1003
4	ÖLAUFFANG-FLACHBLECH	Y.EMP.8EED.1004
5	HALTERUNG BAKELIT (M6) NR. 1	Y.EMP.8EED.1005
6	GEHÄRTETES GLAS RECHTS / LINKS 465 × 1500 × 6 MM	Y.EMP.8EED.1006
7	HEIZELEMENTBLECH OBERES HEIZELEMENT-PLATTENBLECH UNTERES HEIZELEMENT-KAMMBLECH BAKELIT-OVALGRIFF 11 CM MIT M8 NR. 5 ARMUID-BEFESTIGUNG	Y.EMP.8EED.1007
8	117749 220V 1000W L: 86 CM U-FLACHHEIZELEMENT M4 TROCKEN LB.5 2 GROSS	Y.EMP.8EED.1008
9	GRIFFBUCHSE ZWISCHENSTÜCK FÜR GRIFFVERBINDUNG MIT 12 × 12 MM VIERKANT-DREHSPINDEL VERSTÄRKTES FESTBLECH SPINDEL FÜR SPIEß RECHTS / LINKS, Ø 5,8 MM	Y.EMP.8EED.1009
10	100 × 32 TISCH-LENKROLLE	Y.EMP.8EED.1010
11	DOC013 PANELKLEMME MIT METALLBOLZEN M5	Y.EMP.8EED.1011
12	DOC043 PANELKLEMME / METALL-TÜRVERRIEGELUNGSClip	Y.EMP.8EED.1012
13	ZWISCHENBLECH FÜR HEIZELEMENT	Y.EMP.8EED.1013
14	ZWISCHENBLECH FÜR HEIZELEMENT	Y.EMP.8EED.1014
15	KELVIN-HÄHNCHENMOTOR 45 KW	Y.EMP.8EED.1015
16	LEUCHTTASTE QUADRATISCH – GRÜN – DOPPELT	Y.EMP.8EED.1016
17	LANGE LAGERWELLE	Y.EMP.8EED.1017
18	KURZE LAGERWELLE	Y.EMP.8EED.1018
19	SPINDELLAGER	Y.EMP.8EED.1019
20	6202 ZZ KUGELLAGER (35 × 15 × 11)	Y.EMP.8EED.1020
21	20 ZAHNRAD	Y.EMP.8EED.1021
22	SPANNSTIFT (5×20)	Y.EMP.8EED.1022
23	KM-09 AZM-MUTTER	Y.EMP.8EED.1023
24	B-MSM-GLV-ABP-M14	Y.EMP.8EED.1024
25	500W HALOGENLAMPE SENSOR EMFA.2211	Y.EMP.8EED.1025
26	500W HALOGENSTABLAMPE GLOBAL.J118 (MARKE OSRAM)	Y.EMP.8EED.1026

ELEKTRISCHER HÄHNCHENGRILL

I ELEKTRISCHER SCHALTPLAN





GGM Gastro International GmbH
Weinerpark 16
D-48607 Ochtrup

www.ggmgastr.com info@ggmgastr.com
+49 2553 7220 0