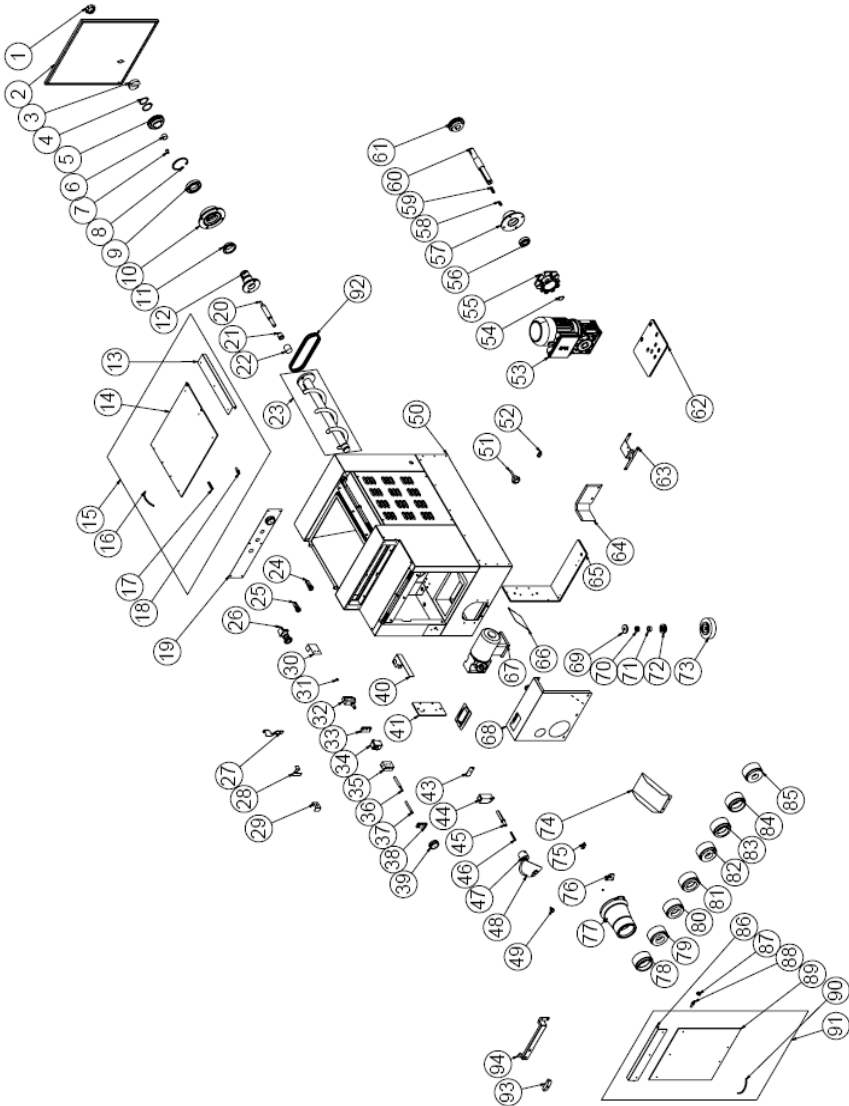


TEIGWAAGE

G ERSATZTEILLISTE - EXPLOSIONSZEICHNUNG



TPE800

TEIGWAAGE

G ERSATZTEILLISTE - EXPLOSIONSZEICHNUNG

PRODUKT CODE: TPE800		
NR	PRODUKT NAME	PRODUKT CODE
1	M8 DURCHMESSER 49 SCHMETTERLING WEIBLICH MIT BAKALIT GRIFF	M.AKS-KLP-BKL-030
2	KAROSSERIE RÜCKENDECKBLATT	YSC-ERS.HKT-PN-0001
3	SPIRALROHR HINTERES VERSCHLUSSTEIL	YTL-ERS.HKT-KS-0017
4	RING (471-50)	B-SEG-SYH-035
5	3/8-2-26 FERTIGES KETTENGETRIEBE	M.MON-DSL-027
6	SPIRALFÖRMIGE ALUMINIUM-INNENBUCHSE GELB	YTL-ERS.HKT-KS-0018
7	SPIRALROHRBEFESTIGUNGSSTIFT	YTL-ERS.HKT-KS-0023
8	RING (472-75)	B-SEG-SYH-034
9	(6009 ZZ) BBC-LAGER	M.RLM-NRM-008
10	Ø135 GEWINDETES ALUMINIUM	YTL-ERS.HKT-KS-0020
11	SPIRAL ALUMINIUM INNERE GELBE BUCHSE Ø65	YTL-ERS.HKT-KS-0019
12	SPIRALROHRBEFESTIGUNGSTEIL	YTL-ERS.HKT-KS-0015
13	OBERE GLASABDECKUNG VORDERBLATT	YSC-ERS.HKT-LZ-0007
14	OBERER DECKEL MIC	M.AKS-GNL-MK-013
15	MONTAGE DER GLASABDECKUNG	ARA-ERS.HKT-0001
16	PIMADOR NIK. ZAMAK M4*114 MM GRIFF D.A: 97MM	M.AKS-KLP-LUX-005
17	FEDER GLIMMERABDECKUNG	M.YAY-ERS-HKT-001
18	BEFESTIGUNGSWELLE DER GLIMMERABDECKUNG	YTL-ERS.HKT-KS-0002
19	FRONTPLATTENBLATT	YSC-ERS.HKT-LZ-0016
20	SPIRALSCHLAUCHANSCHLUSS	YTL-ERS.HKT-KS-0016
21	SPIRALFÖRMIGE GELBE BUCHSE	YTL-ERS.HKT-KS-0041
22	SPIRALFÖRMIGE FERSENHALTERUNG	YTL-ERS.HKT-KS-0042
23	SPIRALFÖRMIGE ZWISCHENBAUGRUPPE	ARA-ERS.HKT-0003
24	19 MM TASTER 220 VOLT ROTLICHT METALL (IMPORTIERT)	M.ELK-SLT-BTL-010
25	19 MM TASTER FÜR 220 VOLT GRÜNES LICHT AUS METALL (IMPORTIERT)	M.ELK-SLT-BTL-011
26	VERRIEGELTER NOTHALT-B200E (EMAS)	M.ELK-SLT-BTL-007
27	SCHALTERLATTE	YSC-ERS.HKT-LZ-0055
28	WECHSELSAMMELBLATT	YSC-ERS.HKT-LZ-0057
29	SCHALTERVERBINDUNGSBLATT	YSC-ERS.HKT-LZ-0056
30	SCHALTERGEHÄUSE SAC-1	YSC-ERS.HKT-LZ-0054

TEIGWAAGE

31	MAGNETISCHER SENSOR (MMS-301-1-0-3)	M.ELK-SWC-KTG-001
32	PIZZATO MARKE MK V11D15 MARKENWECHSEL	M.ELK-SWC-EMAS-008
33	SCHALTERVERKLEIDUNG ALUMINIUM S	YTL-ERS.HKT-KS-0034
34	SCHALTER OBEN ALUMINIUM 43 mm	YTL-ERS.HKT-2CN-0001
35	SCHALTER ALUMINIUM BEWEGUNGSTEIL	YTL-ERS.HKT-KS-0033
36	SCHALTER ALUMINIUMWERK SCHRAUBE	YTL-ERS.HKT-KS-0036
37	ALUMINIUM-BEFESTIGUNGSWELLE AUSTAUSCHEN	YTL-ERS.HKT-KS-0035
38	SCHALTER FESTES ALUMINIUM	YTL-ERS.HKT-KS-0032
39	BACKOFENKNOPF METALL	M.ENJ-ERS-PLS-PS-018
40	SCHALTERBEFESTIGUNGSBLECH	YSC-ERS.HKT-LZ-0053
41	BLATTMOTOR VERBINDUNGSLAMELLE STÜTZE SC	YSC-ERS.HKT-LZ-0024
42	RING (471-15)	B-SEG-SYH-002
43	MESSERWECHSELBLATT	YSC-ERS.HKT-LZ-0027
44	MESSERSCHALTER (ZCP21)	M.ELK-SWC-EMAS-007
45	Klingenmotor-Reduzierwelle 100 mm	YTL-ERS.HKT-KS-0025
46	5*5*55 KANTE	M.KAM-5*5*55
47	ANSCHLUSS DES REDUZIERSTÜCKS	YTL-ERS.HKT-KS-0010
48	Teig SCHNEIDEMESSER	M.BCK-HKT-001
49	M5*10 SCHMETTERLINGSSCHRAUBE	M.AKS-KLP-BKL-031
50	GEHÄUSE	-
51	M8*40 DURCHMESSER 40 SCHMETTERLING MIT BAKALITGRIFF	M.AKS-KLP-BKL-029
52	MICA-HALTER	YTL-ERS.HKT-KS-0004
53	Schneckengetriebemotor	M.ELK-MTR-RLM-033
54	RING (471-25)	B-SEG-SYH-005
55	REDUZIERFLANSCH ESV-50 ETIÄL 150 GRAU	M.MON-RDK-017
56	(6205 2RS) ORS RULMAN	M.RLM-NRM-029
57	∅120 ZAHNRAD ALUMINIUM	YTL-ERS.HKT-KS-0021
58	KAMA 8*8*25	M.KAM-8*8*25
59	KAMA 8*8*35	M.KAM-8*8*35
60	Getriebemotor Getriebewelle 224 mm	YTL-ERS.HKT-KS-0024
61	3/8-2-25 FERTIGES KETTENGETRIEBE	M.MON-DSL-026
62	MOTORANSCHLUSSPLATTE	YSC-ERS.HKT-LZ-0062
63	MESSER-MOTORSCHALTER ANSCHLUSSBLATT	YSC-ERS.HKT-LZ-0021
64	BLATT MOTORSCHALTER VERSTECKBLATT	YSC-ERS.HKT-LZ-0020
65	BLATTMOTOR-ANSCHLUSSBLECH	YSC-ERS.HKT-LZ-0026

TEIGWAAGE

	66 TEIGHALTEFOLIE	YSC-ERS.HKT-LZ-0052
67	Schneckengetriebemotor	M.ELK-MTR-RLM-034
68	BLATTMOTOR-SCHLIESSBLECH	YSC-ERS.HKT-LZ-0019
69	SCHALTER POLYEMITE	YTL-ERS.HKT-KS-0014
70	ø26x12 DREHZAHLLAGER	M.RLM-ITM-001
71	BLATTMOTOR-LAGERBUCHSE	YTL-ERS.HKT-KS-0009
72	ø42x25 DREHZAHLLAGER	M.RLM-ITM-002
73	SCHARNIER DES BLATTMOTORS	YTL-ERS.HKT-KS-0008
74	BEZE RAMPE SC-UNTEN	YSC-ERS.HKT-LZ-0051
75	MESSER-MOTORSCHUTZ-ANSCHLUSSBLATT	YSC-ERS.HKT-LZ-0063
76	ALUMINIUM-KEHLBLECH	YSC-ERS.HKT-LZ-0028
77	ø170 ALUMINUM KOPF	YTL-ERS.HKT-KS-0022
78	TPE800-ø65 Teigmundstück POLYEMITE	YTL-ERS.HKT-KS-0050
79	TPE800-ø45 Teigmundstück POLYEMITE	YTL-ERS.HKT-KS-0046
80	TPE800-ø50 Teigmundstück POLYEMITE	YTL-ERS.HKT-KS-0047
81	TPE800-ø55 Teigmundstück POLYEMITE	YTL-ERS.HKT-KS-0048
82	TPE800-ø40 Teigmundstück POLYEMITE	YTL-ERS.HKT-KS-0045
83	TPE800ø60 Teigmundstück POLYEMITE	YTL-ERS.HKT-KS-0049
84	TPE800-ø70 Teigmundstück POLYEMITE	YTL-ERS.HKT-KS-0051
85	TPE800-ø35 Teigmundstück POLYEMITE	YTL-ERS.HKT-KS-0044
86	MICA FRONTABDECKUNG FRONTBLATT	YSC-ERS.HKT-LZ-0009
87	GLASSCHEIBE	YTL-ERS.HKT-KS-0001
88	GLIMMERABDECKUNG BEFESTIGUNGSWELLE	YTL-ERS.HKT-KS-0002
89	FRONTABDECKUNG MIKROFON	M.AKS-GNL-MK-014
90	PIMADOR NIK. ZAMAK M4*114 MM GRIFF D.A:97MM	M.AKS-KLP-LUX-005
91	GLIMMER FRONTABDECKUNG ZWISCHENHALTERUNG	ARA-ERS.HKT-0002
92	DOPPELKETTE (06B-2 -5 MT)	HMH-ERS-029
93	MECHANISCHER SCHALTER TK	M.MEK-SWC-001
94	BEFESTIGUNGSPLATTE FÜR DAS OBERE SCHLOSS	YSC-ERS.HKT-LZ-0072