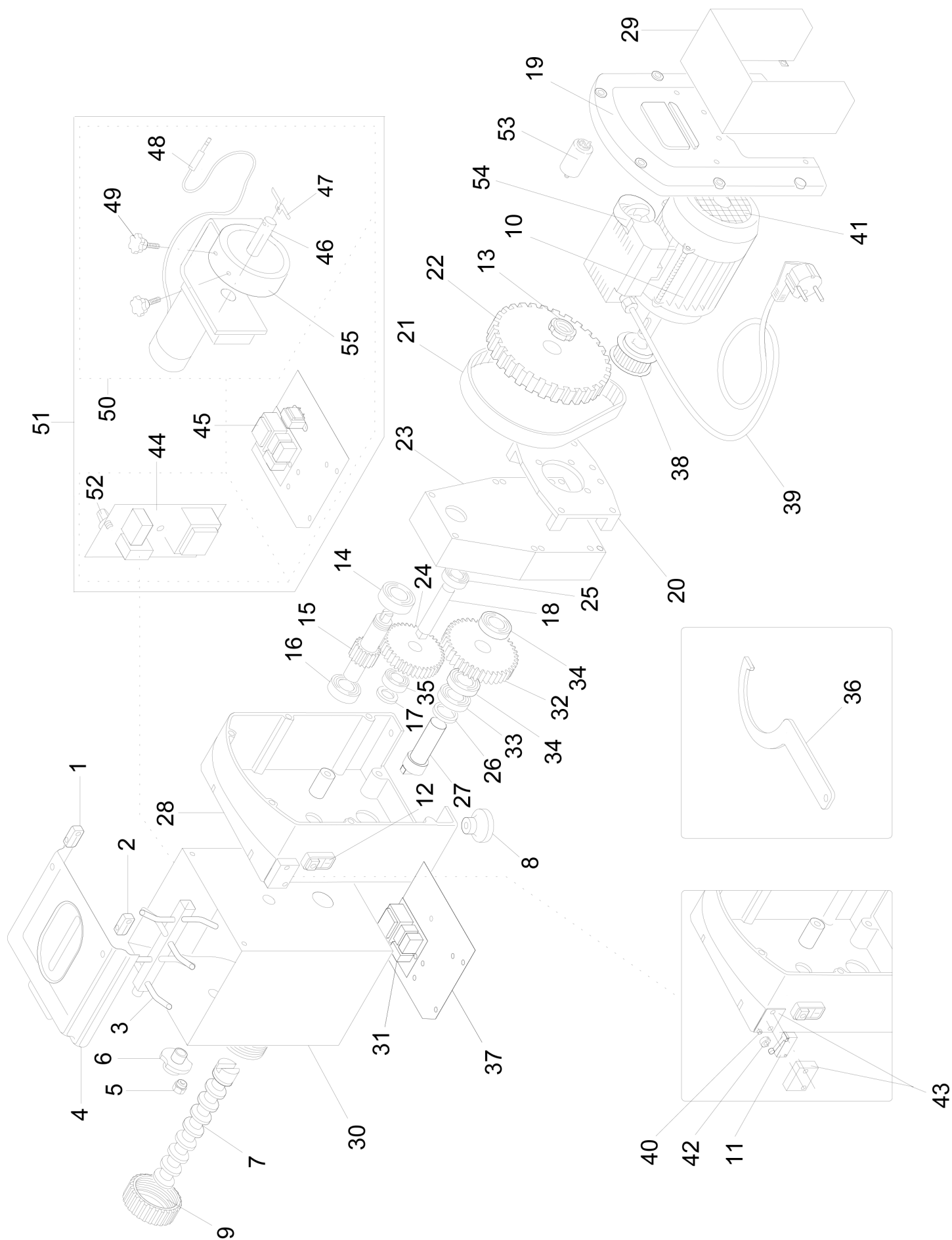


NMF8-EN



Pos. Ref.	Codice Code	Caratteristiche Features	Descrizione Description
1	CO1300		Cerniera <i>Hinge</i>
2	CO1301		Cerniera <i>Hinge</i>
3	CO1341	(MPF15N)	Gancio <i>Claw</i>
3	CO1302	(MPF25N-25CN)	Gancio <i>Claw</i>
4	CO1342	● (MPF15N) plexiglass	Coperchio <i>Cover</i>
4	CO7401	● (MPF15N) inox	Coperchio <i>Cover</i>
4	CO1303	● (MPF25N-25CN)	Coperchio <i>Cover</i>
5	CO1304		Pomello <i>Knob</i>
6	CO1343	(MPF15N)	Volantino <i>Handwheel</i>
6	CO1305	(MPF25N-25CN)	Volantino <i>Handwheel</i>
7	CO6980	(MPF15N) da matr.140206523	Elica <i>Screw shaft</i>
7	CO1344	(MPF15N) (*) (vecchio)	Elica <i>Screw shaft</i>
7	CO6981	(MPF25N-25CN) da matr.140206523	Elica <i>Screw shaft</i>
7	CO1306	(MPF25N-25CN) (*) (vecchio)	Elica <i>Screw shaft</i>
8	CO1307		Piedino <i>Foot</i>
9	CO1345	● (MPF15N)	Ghiera <i>Locking ring</i>
9	CO1308	● (MPF25N-25CN)	Ghiera <i>Locking ring</i>
10	CO1996	230V/1Ph/60Hz (MPF25N-25CN)	Motore <i>Motor</i>
10	CO1346	230V/1Ph/50Hz (MPF15N)	Motore <i>Motor</i>
10	CO1312	230V/1Ph/50Hz (MPF25N-25CN)	Motore <i>Motor</i>
11	SL0885	●	Microinterruttore <i>Microswitch</i>
12	SA1052	●	Pulsante <i>Push button</i>
13	CO1348	GUK ø17 (MPF15N)	Ghiera <i>Locking ring</i>
13	CO1316	GUK ø20 (MPF25N-25CN)	Ghiera <i>Locking ring</i>
14	SL1799	6004 2RS (MPF15N)	Cuscinetto <i>Bearing</i>
14	SL3125	6204 2RS (MPF25N-25CN)	Cuscinetto <i>Bearing</i>
15	CO1349	(MPF15N)	Albero <i>Shaft</i>
15	CO1318	(MPF25N-25CN)	Albero <i>Shaft</i>
16	SL2473	6003 2RS (MPF15N)	Cuscinetto <i>Bearing</i>
16	SL0131	6203 2RS (MPF25N-25CN)	Cuscinetto <i>Bearing</i>
17	CO1350	(MPF15N)	Guarnizione <i>Gasket</i>
17	CO1322	(MPF25N-25CN)	Guarnizione <i>Gasket</i>
18	CO1351	(MPF15N)	Albero <i>Shaft</i>
18	CO1323	(MPF25N-25CN)	Albero <i>Shaft</i>
19	CO1352	(MPF15N)	Pannello <i>Panel</i>
19	CO1324	(MPF25N-25CN)	Pannello <i>Panel</i>
20	CO1353	(MPF15N)	Supporto <i>Support</i>
20	CO1325	(MPF25N-25CN)	Supporto <i>Support</i>
21	CO1354	● HTD P5x580 (MPF15N)	Cinghia <i>Belt</i>
21	CO1326	● HTD P5x740 (MPF25N-25CN)	Cinghia <i>Belt</i>
22	CO1355	(MPF15N)	Puleggia <i>Pulley</i>
22	CO1327	(MPF25N-25CN)	Puleggia <i>Pulley</i>
23	CO1356	(MPF15N)	Coperchio <i>Cover</i>
23	CO1328	(MPF25N-25CN)	Coperchio <i>Cover</i>
24	CO1357	(MPF15N)	Ingranaggio <i>Gear</i>
24	CO1329	(MPF25N-25CN)	Ingranaggio <i>Gear</i>
25	SL2473	6003 2RS (MPF15N)	Cuscinetto <i>Bearing</i>
25	SL1799	6004 2RS (MPF25N-25CN)	Cuscinetto <i>Bearing</i>
26	CO1358	(MPF15N)	Guarnizione <i>Gasket</i>
26	CO1331	(MPF25N-25CN)	Guarnizione <i>Gasket</i>
27	CO6982	(MPF15N) matr.140206523	Albero <i>Shaft</i>
27	CO1359	(MPF15N) (*)	Albero <i>Shaft</i>
27	CO6983	(MPF25N-25CN) matr.140206523	Albero <i>Shaft</i>
27	CO1332	(MPF25N-25CN) (*)	Albero <i>Shaft</i>
28	CO1360	(MPF15N)	Carcassa <i>Housing</i>
28	CO5588	(MPF25N-25CN)	Carcassa <i>Housing</i>
29	CO1334	(MPF25N-25CN)	Copertura <i>Covering</i>
30	CO1362	(MPF15N)	Contenitore <i>Tank</i>
30	CO1336	(MPF25N-25CN)	Contenitore <i>Tank</i>
31	CO1337	● 230V/1Ph/50-60Hz	Scheda elettronica <i>Electronic card</i>
32	CO1330	(MPF15N)	Ingranaggio <i>Gear</i>
32	CO1340	(MPF25N-25CN)	Ingranaggio <i>Gear</i>
33	CO1320	7204 (MPF15N)	Cuscinetto <i>Bearing</i>
33	CO1319	51105 (MPF25N-25CN)	Cuscinetto <i>Bearing</i>
34	SL1799	6004 2RS (MPF15N)	Cuscinetto <i>Bearing</i>
34	SL0202	6005 2RS (MPF25N)	Cuscinetto <i>Bearing</i>
35	SL2473	6003 2RS (MPF15N)	Cuscinetto <i>Bearing</i>
35	SL0202	6005 2RS (MPF25N)	Cuscinetto <i>Bearing</i>
36	CO2049	(MPF15N)	Chiave <i>Key</i>
36	CO2048	(MPF25N-25CN)	Chiave <i>Key</i>
37	CO2047	(MPF15N)	Fondo <i>Bottom</i>
37	CO2046	(MPF25N-25CN)	Fondo <i>Bottom</i>
38	CO2051	(MPF15N)	Puleggia <i>Pulley</i>
38	CO2050	(MPF25N-25CN)	Puleggia <i>Pulley</i>

39	SL1671		1Ph+N+Gnd	Cavo elettrico	<i>Electric cable</i>
40	CO5601			Perno	<i>Pivot</i>
41	CO4912		(MPF15N)	Coperchio	<i>Cover</i>
41	CO1335		(MPF25N-25CN)	Coperchio	<i>Cover</i>
42	CO5592			Camma	<i>Cam</i>
43	CO5593			Scatola	<i>Box</i>
44	CO5594		(MPF25N-25CN)	Scheda elettronica	<i>Electronic card</i>
45	CO5595		(MPF25N)	Scheda elettronica	<i>Electronic card</i>
46	CO3801		porta lama (MPF25N-25CN)	Albero	<i>Shaft</i>
47	CO1790		(MPF25N-25CN)	Lama	<i>Blade</i>
48	CO5587		(MPF25N-25CN)	Spinotto	<i>Plug</i>
49	CO5311		(MPF25N-25CN)	Pomello	<i>Knob</i>
50	CO5596		(MPF25CN)	Coltello	<i>Cutter</i>
51	ACCOLMPFEN		(MPF25N) KIT	Coltello	<i>Cutter</i>
52	CO5733		Scheda coltello	Pomello	<i>Knob</i>
53	CO6825		(MPF15N 230V) 16µF	Condensatore	<i>Condenser</i>
53	CO7497		(MPF25N-25CN 230V) 18µF	Condensatore	<i>Condenser</i>
53	CO7498		(MPF15N 110V) 40µF	Condensatore	<i>Condenser</i>
53	CO7499		(MPF25N-25CN 110V) 45µF	Condensatore	<i>Condenser</i>
54	CO7605		(MPF25N 230V)	Scatola elettrica	<i>Electrical box</i>
55	CO7651		coltello	Telaio	<i>Frame</i>

(*): fuori produzione / out of production

●: ricambio consigliato / spare part suggested