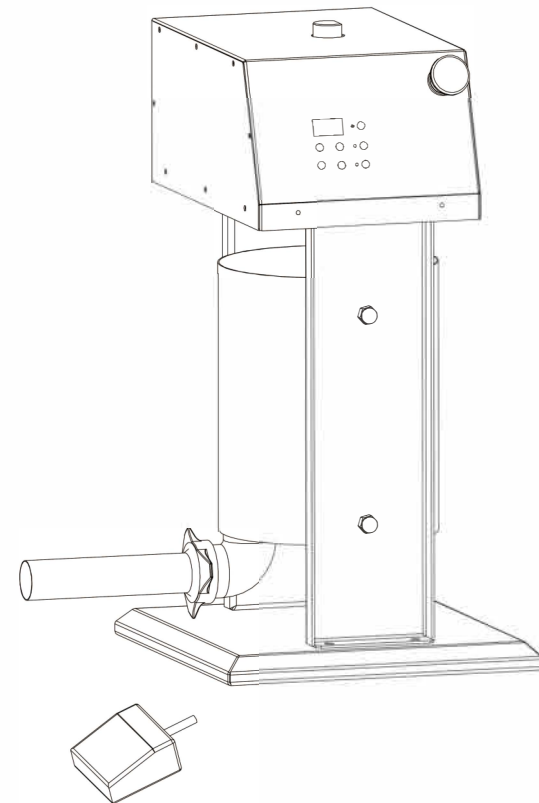


## Elektrische Wurstfüllmaschine Gebrauchsanweisung

EWFMH10&EWFMH12&EWFMH15)



\* Bitte lesen Sie die Anleitung sorgfältig durch, bevor Sie das Gerät benutzen.

CE

## INHALT

### KAPITEL 1 KURZVORSTELLUNG DES UNTERNEHMENS

### KAPITEL 2 PRODUKTEINFÜHRUNG

### KAPITEL 3 BETRIEB UND REINIGUNG

### KAPITEL 4 PRODUKTE EXPLOSIONSZEICHNUNG UND ERSATZTEILLISTE GARANTIEKARTE

## KAPITEL 1 KURZVORSTELLUNG DES UNTERNEHMENS

■ Danke, dass Sie sich für unsere Maschinen entschieden haben. Wir sind ein Unternehmen, das sich seit vielen Jahren auf Lebensmittelmaschinen spezialisiert hat. Die Hauptprodukte sind Spiralmischer, Planetenmischer, Fleisch: Fleischwölfe/Mühlen, Fleischschneider, Fleischmischer, Wurstfüller/Füllmaschinen, Fleischzartmacher usw. Mit der Stärke der guten Qualität und des Kundendienstes haben wir den Ruf von den Kunden auf der ganzen Welt gewonnen.

- Bitte lesen Sie die Anleitung vor der Benutzung des Geräts sorgfältig durch. Bitte bewahren Sie diese Anleitung für den späteren Gebrauch auf.

## KAPITEL 2 PRODUKTEINFÜHRUNG

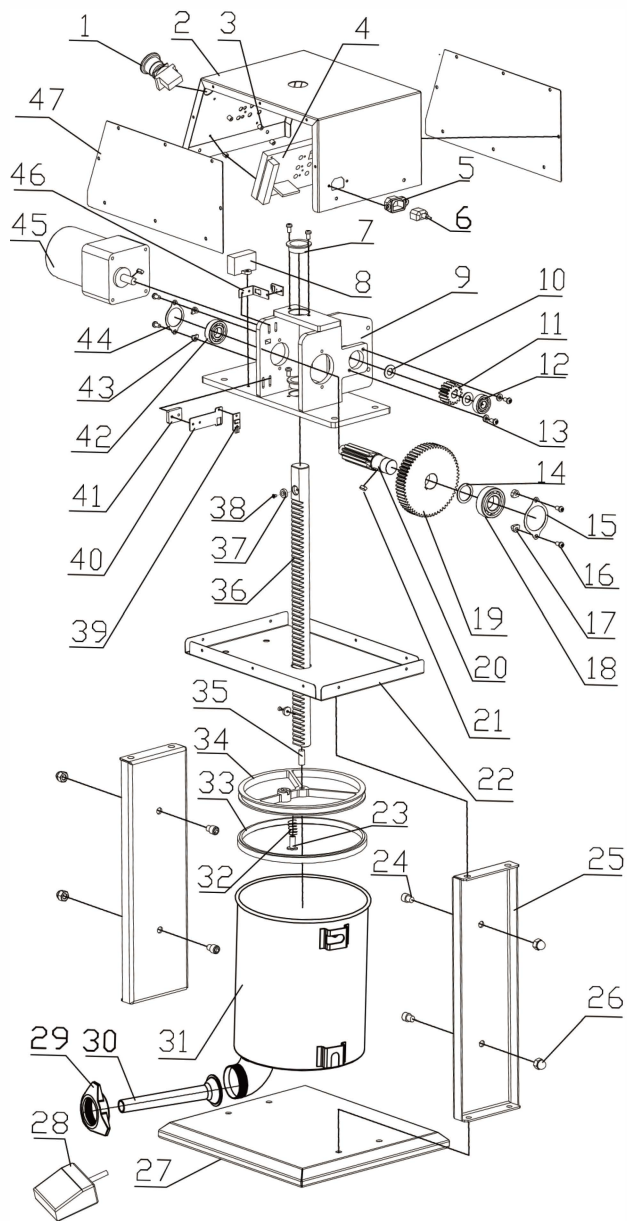
- 1. Diese Produktschale wird voller Edelstahl verwendet, der sicher, ungiftig, rostfrei und leicht zu reinigen ist.
- 2. Die elektrische Anlage wird als inländische berühmte Marke mit stabiler Qualität verwendet.
- 3. Dieses Produkt ist eine Kombination aus Schweißen und Schrauben, die sicher und zuverlässig ist.
- 4. Die Geschwindigkeit nach unten kann eingestellt werden und die aktuelle Geschwindigkeit kann aus dem Touch-Panel gesehen werden.
- 5. CE-Zertifikat ist geprüft worden.

## KAPITEL 3 BETRIEB UND REINIGUNG

- 1. Bitte lesen Sie die Bedienungsanleitung sorgfältig durch, wenn Sie dieses Gerät benutzen.
- 2. Bitte demontieren Sie nicht die festen Ersatzteile und elektrischen Komponenten.
- 3. Dieses Produkt hat 2 Arten von Betriebsspannung: 110V und 220V jeweils. Bitte überprüfen Sie die Spannung entsprechend dem Typenschild auf der Maschine, die Sie kaufen.
- 4. Vergewissern Sie sich, dass die Spannung, die Sie verwenden, mit dem Typenschild übereinstimmt und dass die Schutzleiter in der Steckdose vorhanden sind.
- 5. Die Abwärtsgeschwindigkeit der Maschine beträgt 0-6,6 mm/min;
- 6. Die Fleischteilchen für die Wurstfüllung müssen kleiner sein als der Düsendurchmesser. Bitte achten Sie, dass die Maschine beim Füllen stabil arbeitet.
- 7. Wenn einige Fleischsorten stecken bleiben, während die Maschine arbeitet, lösen Sie bitte das Pedal und treten Sie erneut auf das Pedal und wiederholen Sie diesen Vorgang einige Male. Aber bitte lassen Sie sie nicht für eine lange Zeit stecken um zu vermeiden, dass der Motor bei hohen Temperaturen versehentlich kaputt geht;
- 8. Bitte wischen Sie das Gerät mit einem Handtuch ab und reinigen Sie es nicht direkt mit Wasser. Die elektrischen Komponenten können zerstört werden, wenn Wasser in das Innere des Geräts gelangt.

## KAPITEL 4 EXPLOSIONSZEICHNUNG UND ERSATZTEILLISTE DER PRODUKTE

Modell	EWFMH10	EWFMH12	EWFMH15
Name	Elektrische Wurstfüller	Elektrische Wurstfüller	Elektrische Wurstfüller
Volumen	10L	12L	15L
Gewicht (kg)	27.5	29	30
Größe (mm)	637*370*330	687*370*330	767*370*330
Motorleistung (KW)	0.06	0.06	0.06
Motor Drehgeschwindigkeit (r/mm)	1350	1350	1350
Spannung (V)	110V/60Hz 220V/50Hz	110V/60Hz 220V/50Hz	110V/60Hz 220V/50Hz
Aufwärtsgeschwindigkeit (mm/s)	7	7	7
Abwärtsgeschwindigkeit (mm/s)	0-7	0-7	0-7

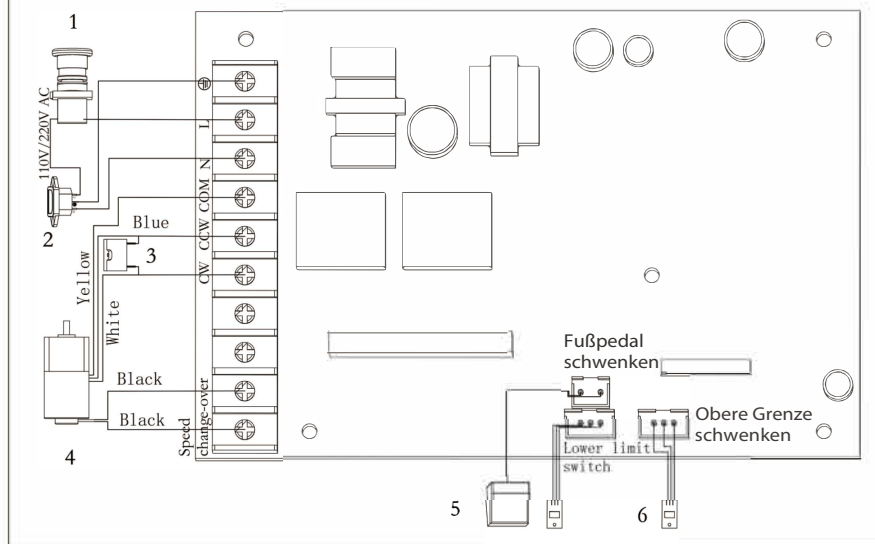


### ERSATZTEILLISTE

NR.	NAME	ANZAHL	NR.	NAME	ANZAHL
1	Notschalter	2	26	Hutmutter	1
2	Obere Abdeckung	1	27	Basis	1
3	Gel-Säule	1	28	Fußpedal	4
4	Schalttafel	5	29	Kleblattmutter	1
5	Steckdose	1	30	Düse	1
6	Kernleistung	1	31	Zylinder	1
7	Kupferbuchse	2	32	FEDER	1
8	Kondensator	1	33	Große Dichtung	2
9	Getriebe-sitz-Baugruppe	1	34	Großer Stößel	2
10	Kleiner Zahnkranz	1	35	Stellschraube	1
11	Kleines Getriebe	2	36	Gestell	1
12	Lager	1	37	Magnet	1
13	Flachdichtung	1	38	Schraube	1
14	Ring	2	39	Induktiver Kopf	11
15	Lagerschikane	1	40	Unterer Sensorchip	1
16	Schraube	1	41	Unterlegscheibe des unteren Sensors Chips	2
17	Lager-Scheibe	1	42	Lager	1
18	Lager	2	43	Lager-Scheibe	1
19	großes Zahnrad	2	44	Lagerschikane	1
20	Großradwelle	1	45	Motor	1
21	Passfeder	1	46	Oberer Sensorchip	1
22	Feste Platte in der Mitte	2	47	Seitliche Dichtungsplatte	1
23	Auspuffstift	2			
24	Innere Sechskantschraube	4			
25	Seitliche Dichtungsplatte	1			

**Hinweis:** Einige Schrauben und Unterlegscheiben sind nicht in der Ersatzteilliste enthalten.

## Route Karte



NR.	NAME	Anzahl
1	Notschalter	1
2	Steckdose	1
3	Kondensator	1
4	Motor	1
5	Fußpedal Induktiv	1
6	Kopf	2

### GARANTIEANMELDUNG BITTE DEUTLICH SCHREIBEN ODER DRUCKEN

NAME \_\_\_\_\_

ADRESSE \_\_\_\_\_

STADT \_\_\_\_\_ STAAT \_\_\_\_\_ PLZ Code \_\_\_\_\_

TELEFON \_\_\_\_\_ KAUFSDATUM \_\_\_\_\_

PRODUKTMODELL: \_\_\_\_\_

Gekauft für:  Gewerbliche Nutzung  Persönlicher Gebrauch  Sonstiges

Gekauft von: \_\_\_\_\_

Produkte gekauft von:  Laden  Internet

**DIESE KARTEN MUSS AN DAS GESCHÄFT GESCHICKT  
WERDEN, IN DEM SIE GEKAUFT HABEN, UM DIE  
GARANTIE ZU BESTÄTIGEN**

### GARANTIEANMELDUNG BITTE DEUTLICH SCHREIBEN ODER DRUCKEN

NAME \_\_\_\_\_

ADRESSE \_\_\_\_\_

STADT \_\_\_\_\_ STAAT \_\_\_\_\_ ZIP Kode \_\_\_\_\_

TELEFON \_\_\_\_\_ KAUFSDATUM \_\_\_\_\_

PRODUKTMODELL: \_\_\_\_\_

Gekauft für:  Gewerbliche Nutzung  Persönlicher Gebrauch  Sonstiges

Gekauft von: \_\_\_\_\_

Produkte gekauft von:  Laden  Internet

**DIESE KARTEN MUSS AN DAS GESCHÄFT GESCHICKT  
WERDEN, IN DEM SIE GEKAUFT HABEN, UM DIE  
GARANTIE ZU BESTÄTIGEN**