

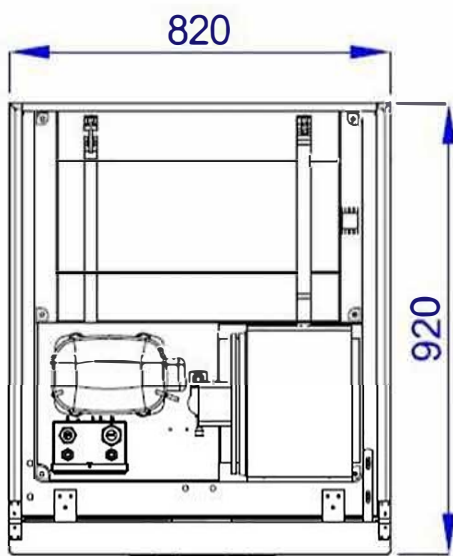
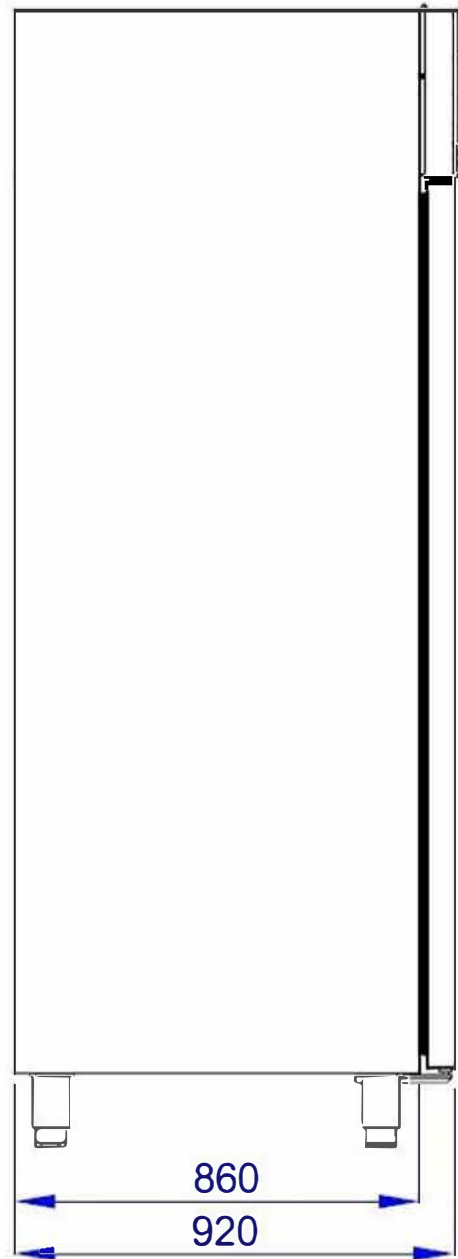
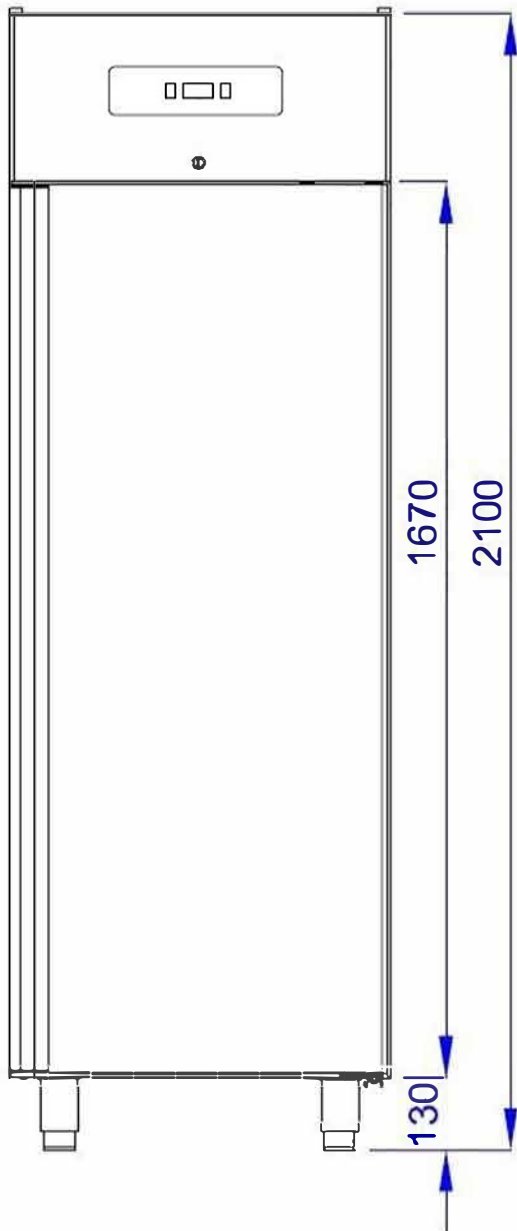
**BTKF892**  
**TECHNISCHES HANDBUCH**  
**TECHNICAL MANUAL**

**INHALTSVERZEICHNIS / INDEX :**

- 1. MERKMALE / CHARACTERISTICS**
- 2. INNEN- UND AUSSENMAßE/ INSIDE , OUTSIDE DIMENSIONS**
- 3. EXPLOSIONSZEICHUNG / EXPLODED VIEW**
- 4. ERSATZTEILLISTE/ SPARE PART LIST**
- 5. SCHALTPLAN / WIRING DIAGRAM**

# BTKF892





**AUSSENMAßE/OUTSIDE DIMENSIONS = 820 x 920 x 2100**

**INNENMAßE/ INSIDE DIMENSIONS = 700 x 800 x 1565**

## BESONDERE MERKMALE / CHARACTERISTIC SPECIALITIES

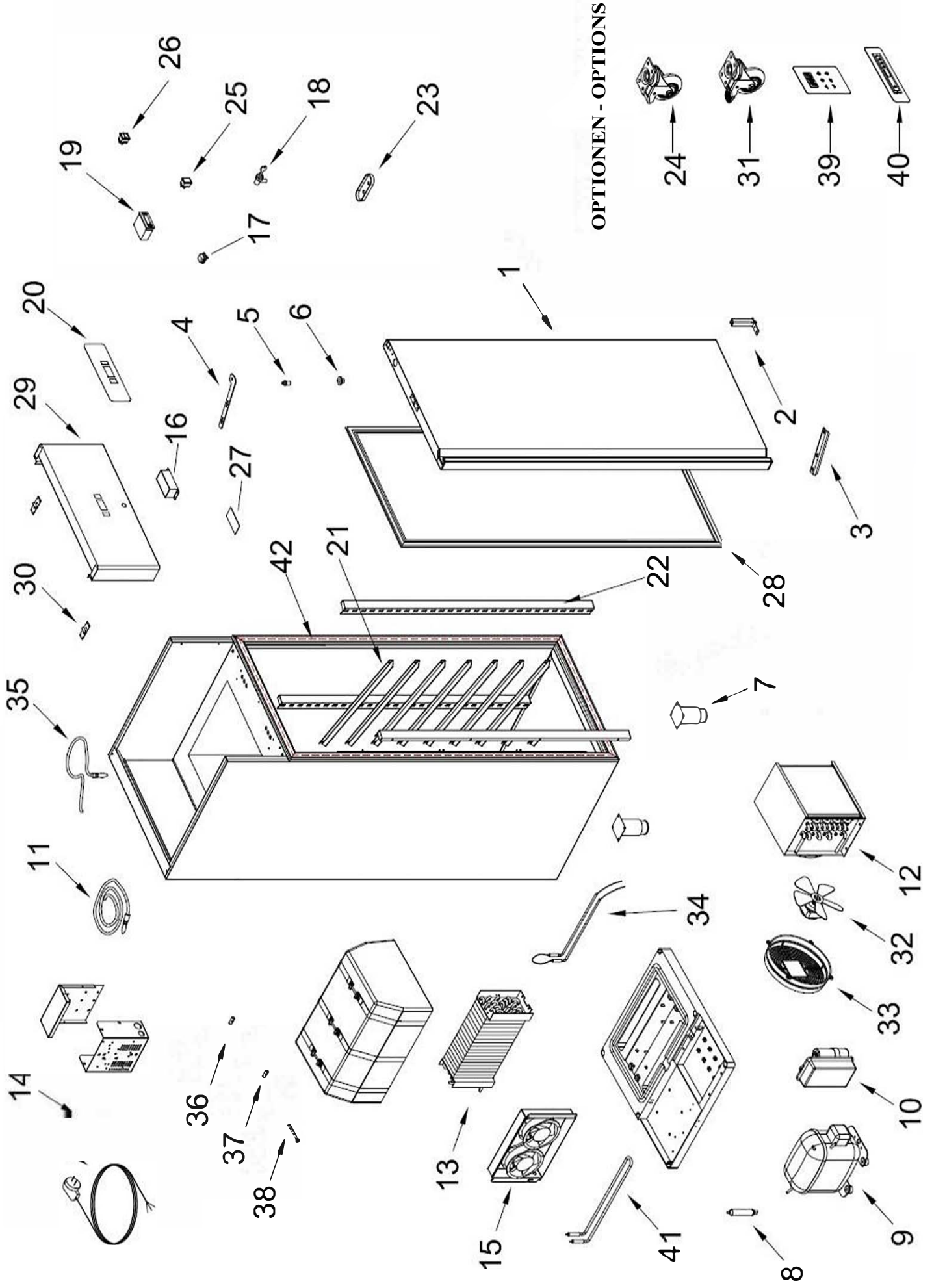
Klimaklasse / Climate Class	:T
Sicherheitsklasse / Safety Class	:1
Betriebstemperatur / Operating temperature °C	:-10 / -20C
Thermostat-Solltemperatur / Thermostat set temperature	:-20 C
Umgebungstemperatur / Environmental temperature	:+43C
Luftfeuchtigkeit / Humidity	:%65
Energieverbrauch / Energy Consumption	:0,30 KW/h
Leistung / Power	:0,60 KW
Spannung - Frequenz / Voltage - Frequency	:230V / 50 Hz

## ZUBEHÖR UND STEUERSCHALTER/ ACCESORIES AND CONTROL SWITCHES

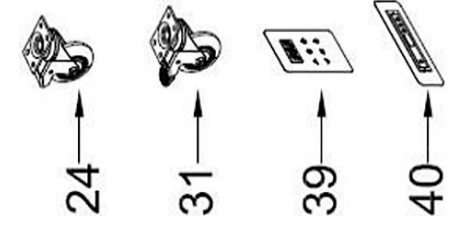
Digitales Thermometer / Digital Thermometer	: Digital
Energielampe / Energy Lamp	: Stk/ PCS 1
Netzschalter / Power Switch	: Stk/ PCS 1
Scharniergruppe / Hinges Group	: Stk/ PCS 1
Fuß / Feet	: Stk/ PCS 4

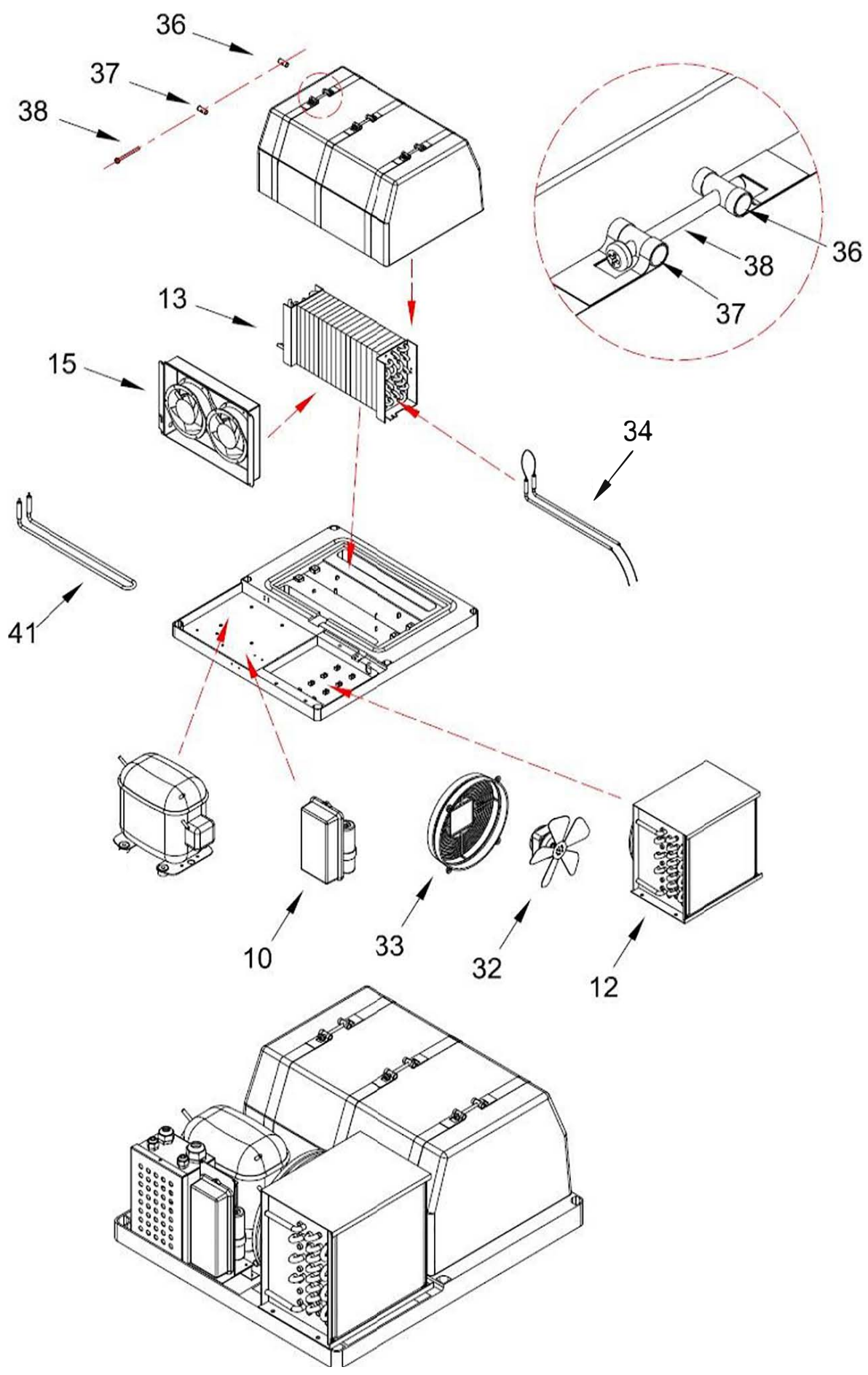
## TECHNISCHE DATEN/ TECHNICAL CHARACTERISTICS

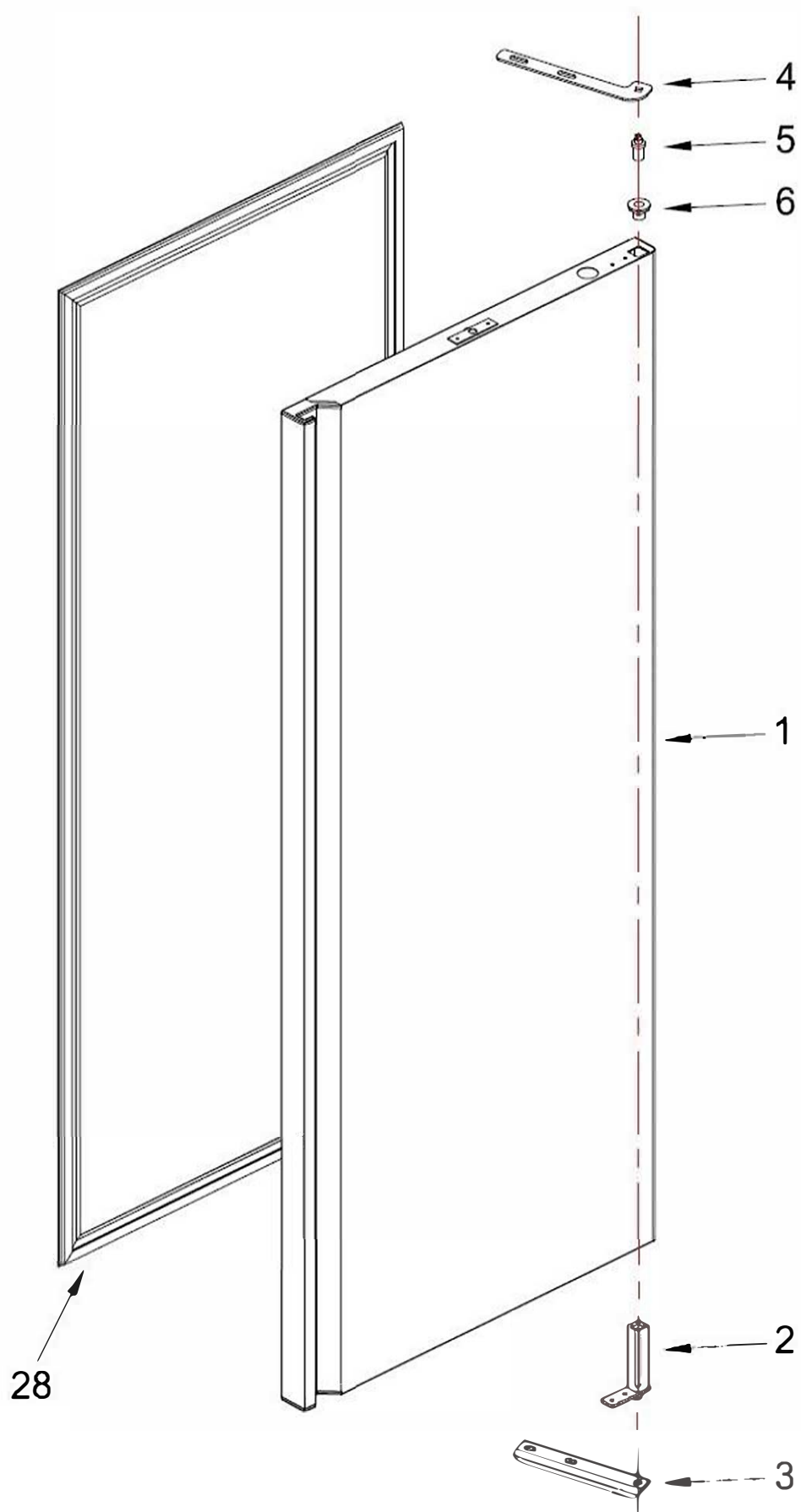
Außenmaße / Outside Dimensions	: 820x920x2100mm
Innenmaße / Inside Dimensions	: 700x800x1565mm 28 Stk. 40x60 Tablett -- 28 PCS 40x60 trays
Verpackungsmaße / Package Dimensions	: 900x1000x2230mm
Nutzvolumen /Inside Volume	: 850 lt
Bruttogewicht / Gross Weight	: 176 kg
Nettogewicht / Net Weight	: 150 kg
Außengehäuse / Outside Body	: 0,60 mm INOX 430
Innengehäuse / Inside Body	: 0,50 mm INOX 430
Dicke des Isoliermaterials/ Insulation material thickness	: 60 mm
Volumen des Isoliermaterials/ Insulation material volume	: 42 Kg / m3 +/-1
Kompressor / Compresor	: NT 2180 U (1+1/4HP)-R290
Kondensator / Condanser	: VL14K--KONDANSER-R290
Kondensator-Lüfter / Condanser Fan	: 16/65W--0,45A--1300/1550 Rpm--230V
Verdampfer / Evaporatör	: VL14K--EVAP(0,65KW)
Verdampfer-Lüfter / Evaporatör Fan	: 35W--230V 50/60HZ x2
Trockner/ Dryer	: 30 gr 15002SGDR02
Kältemittel /Refrigerant	: R290A
Gas-Menge / Gas Quantity	: 120 gr
Zertifizierungen / Certifications	: TS 2225 EN 30335-2-4
Seriennummer / Serial No	: Auf der Verpackung / On the packaging
Verpackung / Packaging	: Holzpalette , Verpackt in Karton und Nylon / Wooden pallet , Packed in carton and nylon



OPTIONEN - OPTIONS



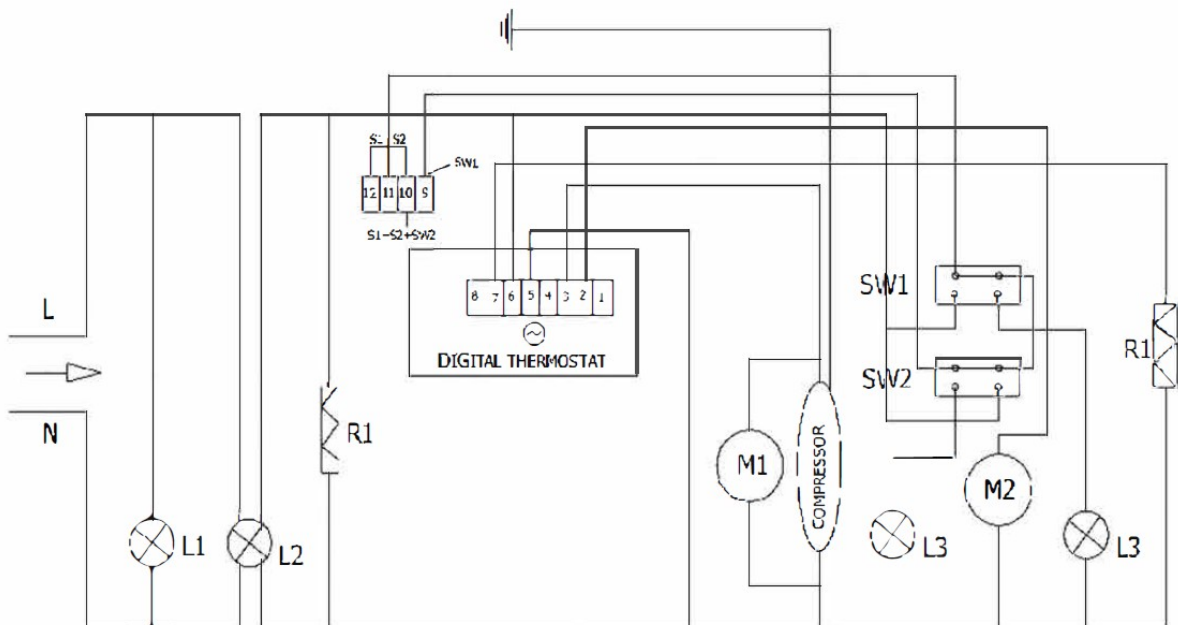
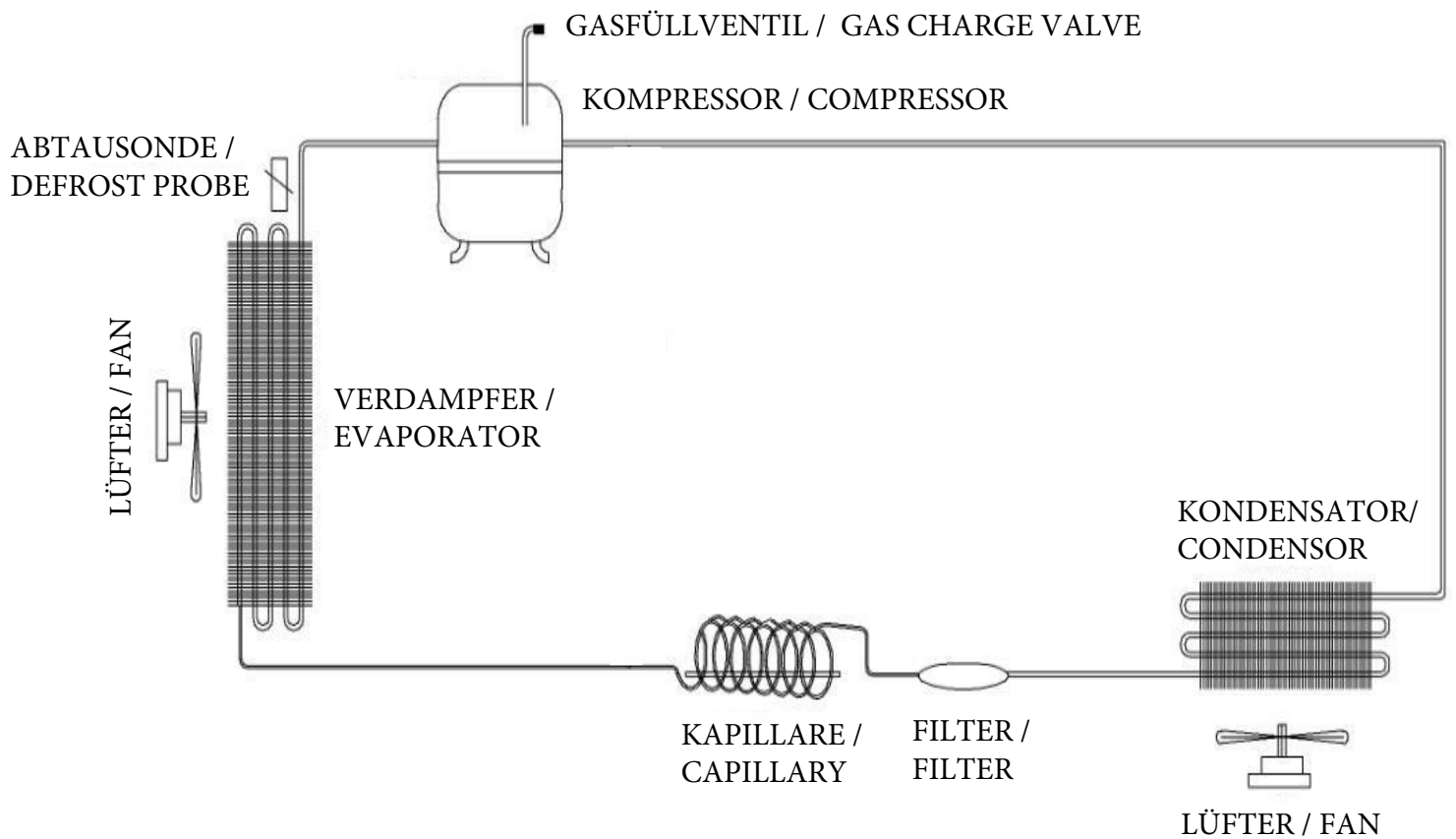




## BTKF892 ERSATZTEILLISTE / BTKF892 SPARE PART LIST

NR.	CODE	BEZEICHNUNG	DESCRIPTION	ANZAHL QTY
1	01A01KA101	TÜR	DOOR	1
2	B02ME100	SCHARNIER	HINGE	1
3	P30090008	SCHARNIERHALTERUNG	HINGE BRACKET	1
4	P30090007	SCHARNIERHALTERUNG	HINGE BRACKET	1
5	B02ME101	SCHARNIERBOLZEN	HINGE PIN	1
6	B02ME102	SCHARNIER-KUNSTSTOFFTEIL	HINGE PLASTIC PART	1
7	B00AY100	FUSS AUS ROSTFREIEM STAHL	STAINLESS STEEL LEG	4
8	A00DR100	TROCKNER	DRYER	1
9	A00KO206	KOMPRESSOR-NT 2180 U (1+1/4HP)	COMPRESSOR-NT 2180 U (1+1/4HP)	1
10	A00KO206-A	RELAISKASTEN	RELAY BOX	1
11	A00DJ109	SONDE - 3 mt	PROBE - 3 mt	1
12	A00KN144	KONDENSATOR	CONDENSER	1
13	A00EV150	VERDAMPFER	EVAPORATOR	1
14	B00FK100	NETZKABEL	PLUG CABLE	1
15	A00FA107	LÜFTERMOTOR	FAN MOTOR	2
16	G4480055	LICHTABDECKUNG	LIGHT COVER	1
17	B00DU103	VERDAMPFER-SCHALTER	EVAPORATOR SWITCH	1
18	B00KI100	TÜRVERRIEGELUNG	DOOR LOCK	1
19	A00DJ100-DI	DIGITALER THERMOSTAT - DOPPELSONDE	DIGITAL THERMOSTAT TWO PROPE	1
20	A00DJ105	DIGITALES ETIKETT	DIGITAL LABEL	1
21	P10406080	REGALSCHIENE	RACK RAIL	28
22	P10406083	REGALHALTER	SHELF RACKET	4
23	B00TK100	SONDENABDECKUNG	PROBE COVER	1
24	B00AY101	RAD OHNE BREMSE	WHEEL WITHOUT BRAKE	2
25	B00DU101	NETZSCHALTER	POWER SWITCH	1
26	B00DU102	EIN-/AUS-SCHALTER	ON - OFF SWITCH	1
27	B00LA107	BELEUCHTUNGSGLAS	LIGHTNING GLASS	1
28	A00CO135	TÜRDICHTUNG	DOOR GASKET	1
29	P06406084	PLATTE	PLATE	1
30	B01ME111	SCHARNIER	HINGE	2
31	B00AY102	RAD MIT BREMSE	WHEEL WITH BRAKE	2
32	A00FA104	16W-LÜFTERMOTOR	16W-FAN MOTOR	1
33	A00EP101	KONDENSATOR-LÜFTER	CONDENSER FAN	1
34	B00REZ111	400W WIDERSTAND	400W RESISTANCE	1
35	A00DJ102	SONDE - 1,5 mt	PROBE - 1,5 mt	1
36	B00SG100	MONOBLOCK-ABDECKBOLZEN (GERILLT)	MONOBLOCK COVER PIN (GROOVED)	3
37	B00SG101	MONOBLOCK-ABDECKBOLZEN (FLACH)	MONOBLOCK COVER PIN (FLAT)	3
38		M6 X 80 SCHRAUBE	SCREW - M6 X 80	3
39	A00DJ139	WASSERDICHTES BEDIENFELD	WATERPROOF CONTROL PANEL	1
40	A00DJ120	DIGITALES BEDIENFELD	DIGITAL CONTROL PANEL	1
41	B00REZ100	GEERDETE ABTAUHEIZUNG	GROUNDLED DEFROST HEATER	1
42	B00REZ102	TÜR-WIDERSTAND 4.7mt	DOOR RESISTANCE 4,7mt	1
	01A01SG283	VL14-M MONOBLOCK KÜHLGRUPPE	VL14-M MONOBLOCK COOLING GROU	1





**SW1-SW2: EIN/AUS-SCHALTER**

**S1-S2: SENSOR / SENSOR**

**XR60C: DIGITALER THERMOSTAT / DIGITAL THERMOSTAT**

**M1: LÜFTERMOTOR (KONDENSATOR) / FAN MOTOR (CONDENSER)**

**M2: LÜFTERMOTOR ( VERDAMPFER) / FAN MOTOR (EVAPORATOR)**

**L1: BETRIEBSLAMPE / POWER LAMB**

**L2: EIN / AUS LAMPE / ON OFF LIGHT**

**L3: LAMPE / LIGHT**

**T: 0-90 THERMOSTAT / 0-90 THERMOSTAT**

**R1: TÜR-WIDERSTAND / DOOR RESISTANCE**

**R: WIDERSTAND / RESISTANCE**