



**ggmgastro**  
INTERNATIONAL

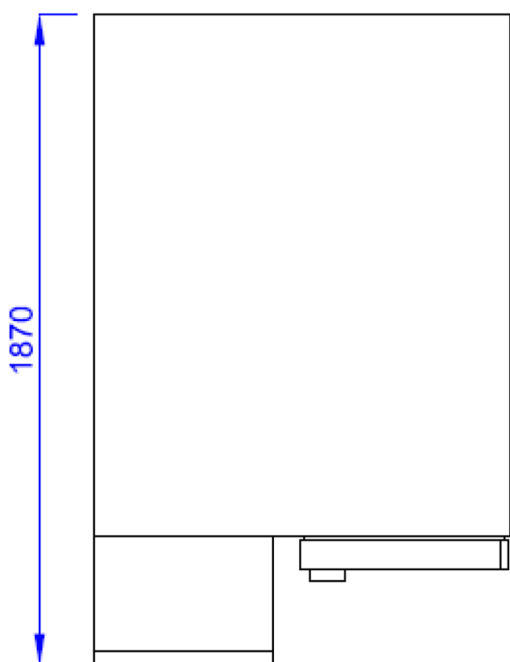
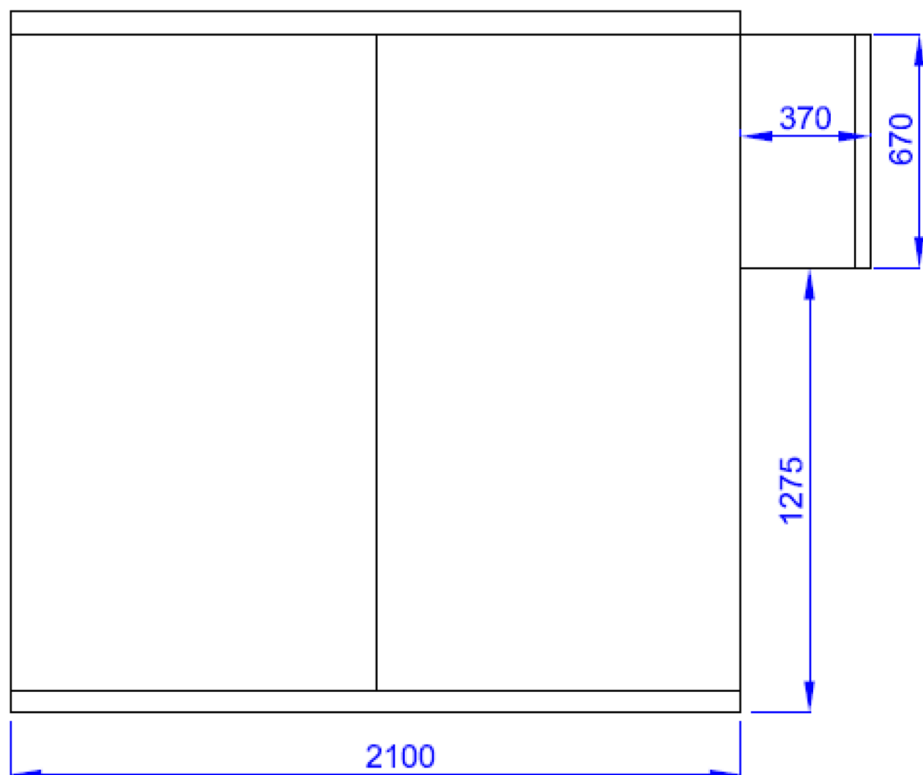
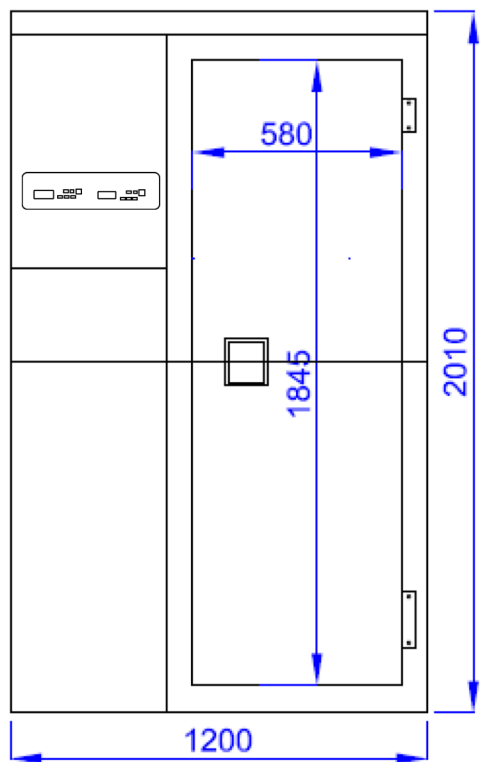
**KF1221 (1200 x 2100 x 2010 mm)**

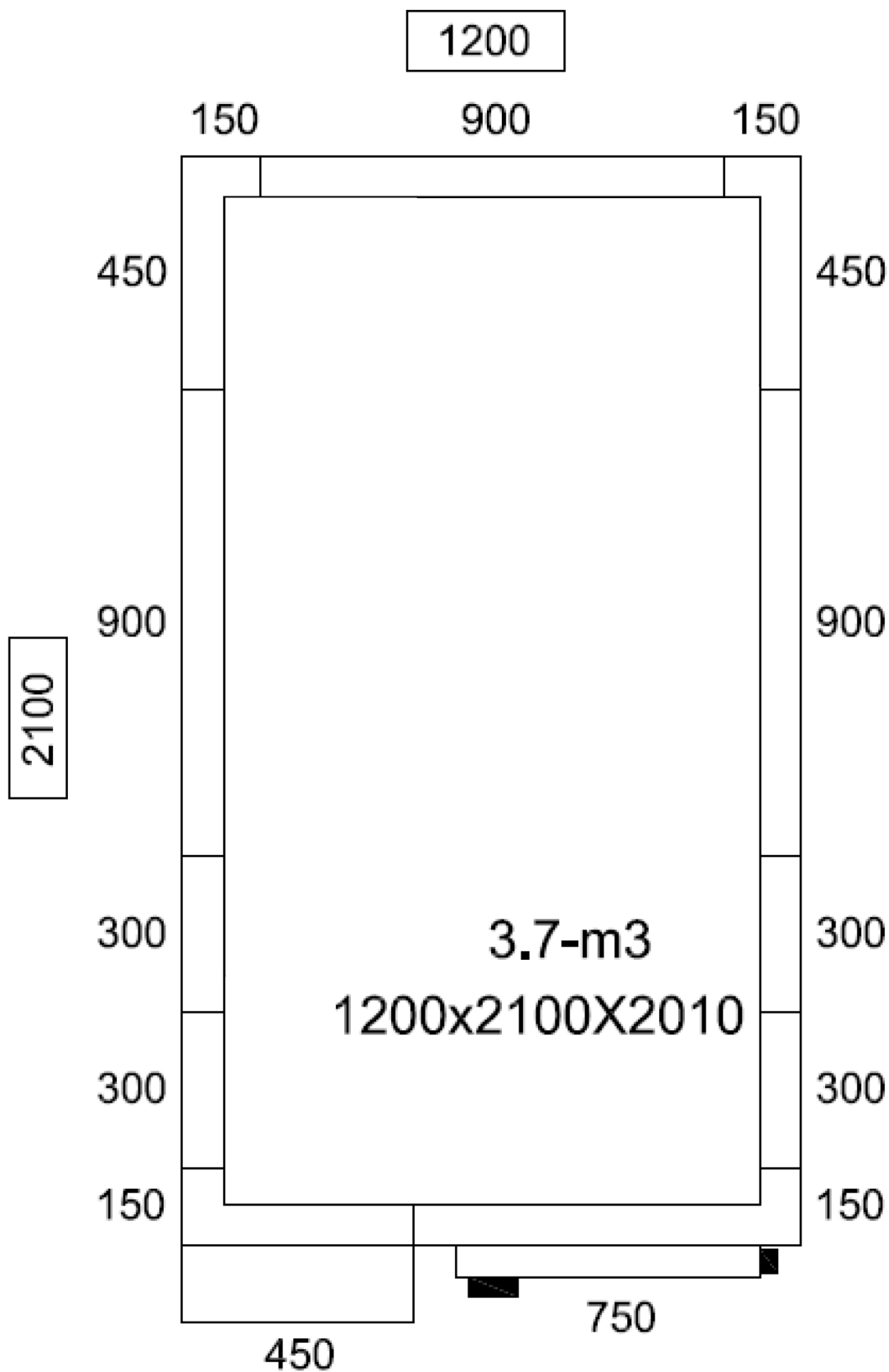


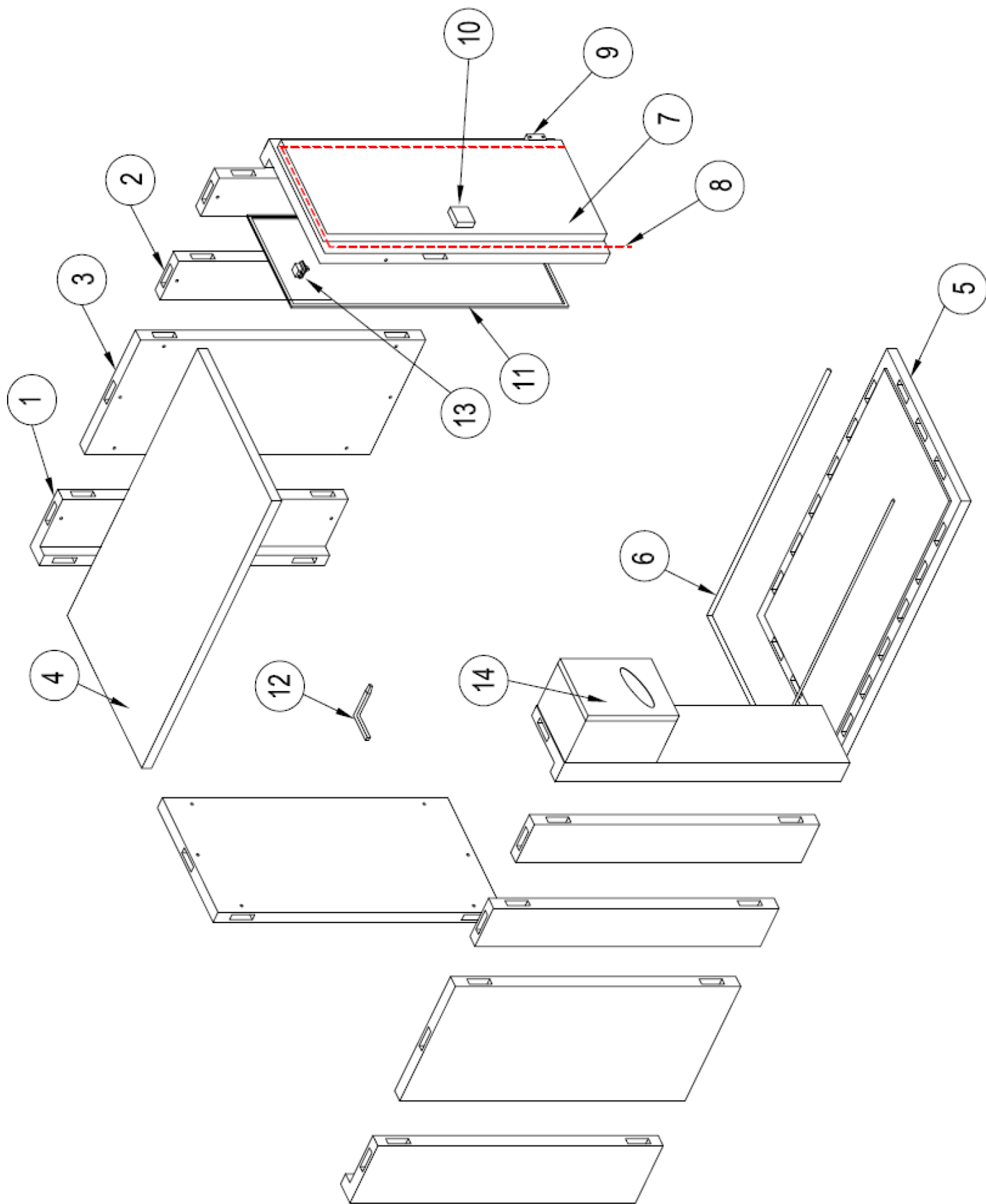
# Eigenschaften // Property

- 80 mm Wandstärke // 80 mm panel thickness
- 42 kg / m<sup>3</sup> Polyurethan Isolierung // 42 kg / m<sup>3</sup> density polyurethane insulation
- Die Panels bestehen aus weißen PVC- Beschichteten verzinkten Stahl // PVC coated galvanized steel panels consist of white sheet
- Modulare Paneele - einfache Montage // Modular panels - easily assembled and separated
- Beidseitige Verriegelung // Two - side locking system
- Einstellbares Verschlusssystem // Adjustable locking system
- Installation ohne Schrauben oder Silikon // Installation without any bolt or silicone
- Edelstahl Boden mit Antirutschplatte // Stainless floor with anti slip plate
- Leichtverschießbare und beheizte Tür // Easily closeable heated door
- Sicherheits- Türgriff in der Kühlzelle // Security door handle inside the room

Außenmaße // Outside Dimensions	1200 x 2100 x 2010 mm
Innenmaße // Inside Dimensions	1040 x 1940 x 1850 mm
Verpackungsmaße // Package Dimensions	1950 x 1250 x 850 mm
Volumen // Inside Volume	3,7 m <sup>3</sup>
Höchstzulässiges Gesamtgewicht // Gross Weight	320 kg
Netto Gewicht // Net Weight	292 kg
Paneele // Panel	0,5 mm
Isolierung // Isolation	Polyurethane
Dämmstärke // Insulation thickness	80 mm
Isolierungsdichte // Insulation density	42 kg / m <sup>3</sup> +/-1









Nr. // No.	Name
01	450 x 150 Eck-Paneel // 450 x 150 Corner Panel
02	900 mm Paneel // 900 mm Panel
03	300 mm Paneel // 300 mm Panel
04	600 mm Paneel // 600 mm Panel
05	1200 x 1200 Deckenplatte // 1200 x 1200 Ceiling Panel
06	1200 x 1200 Bodenplatte // 1200 x 1200 Floor Panel
07	Tür // Door
08	Tür Widerstand // Door resistance
09	Türschanier // Door hinge
10	Türschloss // Door lock
11	Türdichtung // Door seal
12	Installationsschlüssel // Installation key
13	PVC Profil (7,5 m) // PVC Profil (7,5 m)
14	Switch Knopf für die Tür // Switch button for doors
15	WKAF5 Kühlaggregat // WKAF5 Cooling units*

\* Nicht im Lieferumfang enthalten // Not included in delivery