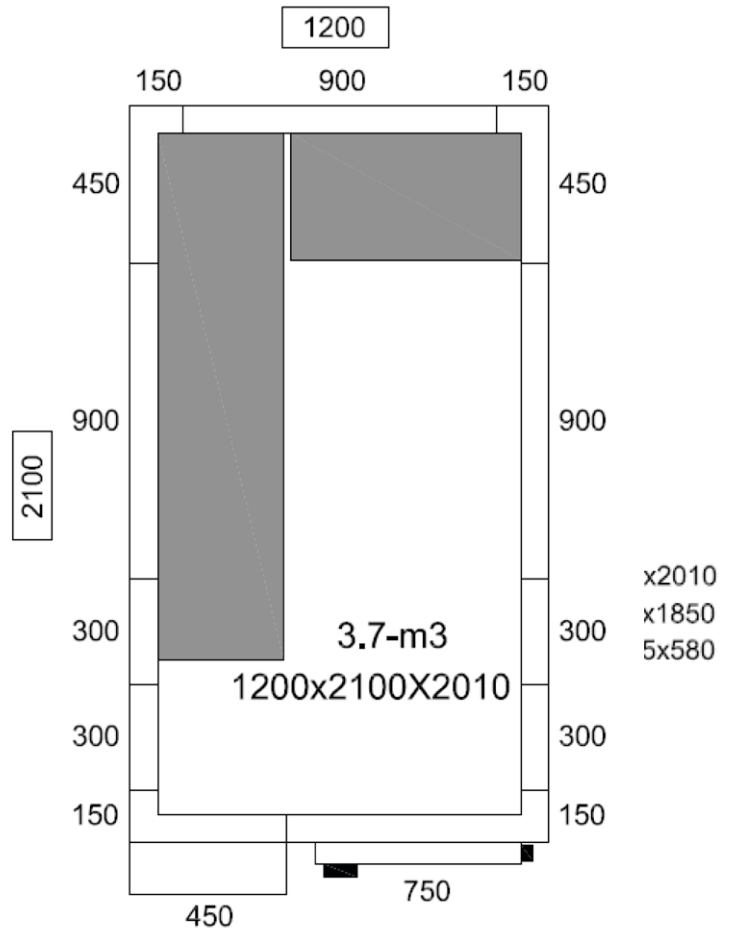
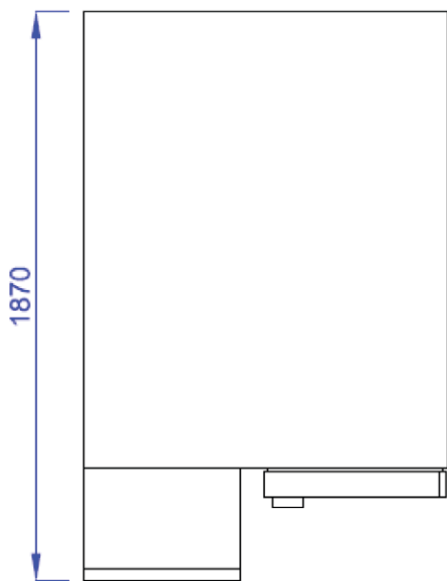
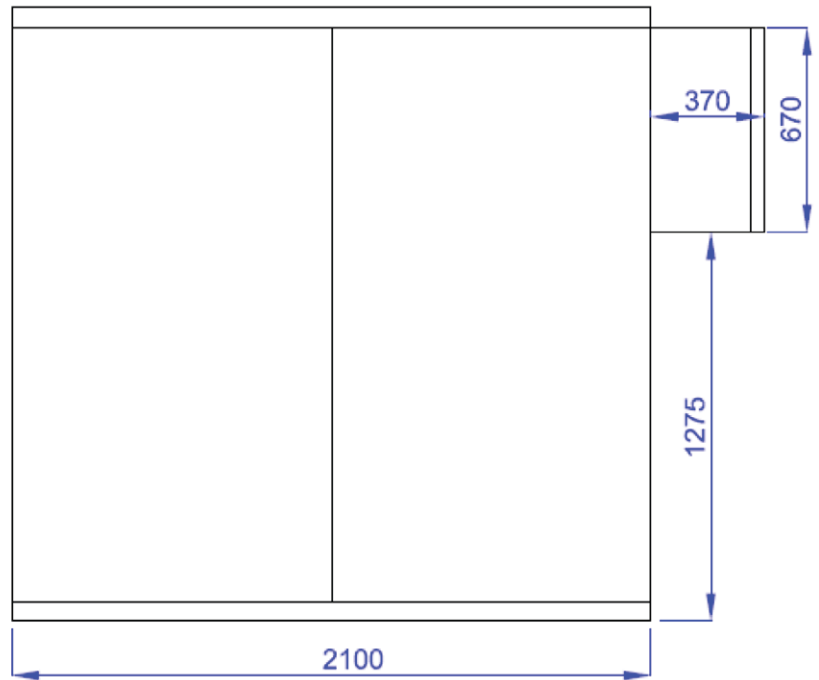
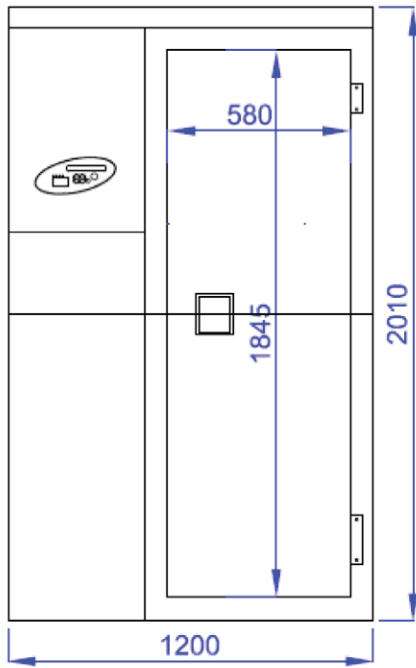


# KF1221E (1200 x 2100 x 2010 mm)



# Abmessungen / dimensions



# Eigenschaften / characteristics

**80 mm Paneeldicke /**

80 mm panel thickness

**42 kg/m<sup>3</sup> Polyurethan-Isolation /**

42 kg/m<sup>3</sup> polyurethane insulation

**PVC-Beschichtung mit verzinktem Stahlblech /**

PVC coated galvanized steel panels consist of white sheet

**Drei Innenlichter /**

three headlights

**Plattenmodule leicht montierbar und wieder trennbar /**

modular panels - easily assembled and separated

**Beidseitig abschließbar /**

two-side locking system

**Installation ohne Bolzen und Silikon /**

installation without any bolt or silicone

**1 mm dicke geprägte Bodenplatten aus Edelstahl /**

1 mm thickness embossed stainless steel special floor panels

**Tür durch Dichtung perfekt abschließbar /**

door with gasket and heater easy, perfect door closure

**Sicherheitsschloss innerhalb der Zelle /**

security door handle inside the room

**Für HACCP Reinigung geeignet, PVC Profil bietet eine hygienische Umgebung /**

HACCP appropriate cleaning PVC profiles provide a hygienic environment.

**43 °C konstante Betriebstemperatur /**

43 °C ambient working temperature

**Passende Kühlaggregate für die Kapazität des Raumes /**

Proper cooling units with the capacity of the room

**Bietet Platz für verschiedene Kunststoffregal-Kombinationen /**

plastic shelf options

**Außenmaße / outside dimensions:**

B 1200 x T 2100 x H 2010 mm

**Innenmaße / inside dimensions:**

B 1040 x T 1940 x H 1850 mm

**Verpackungsmaße / package dimensions:**

B 2150 x T 1250 x H 1050 mm

**Innenvolumen / inside volume:**

3,7 m<sup>3</sup>

**Bruttogewicht / gross weight:**

320 kg

**Nettogewicht / net weight:**

292 kg

**Außenverkleidung / outside Body:**

0,6 mm - 304 SB Edelstahl / stainless steel

**Isolationsmaterial / insulation material:**

Polyurethan / polyurethane

**Dicke Isolationsmaterial /**

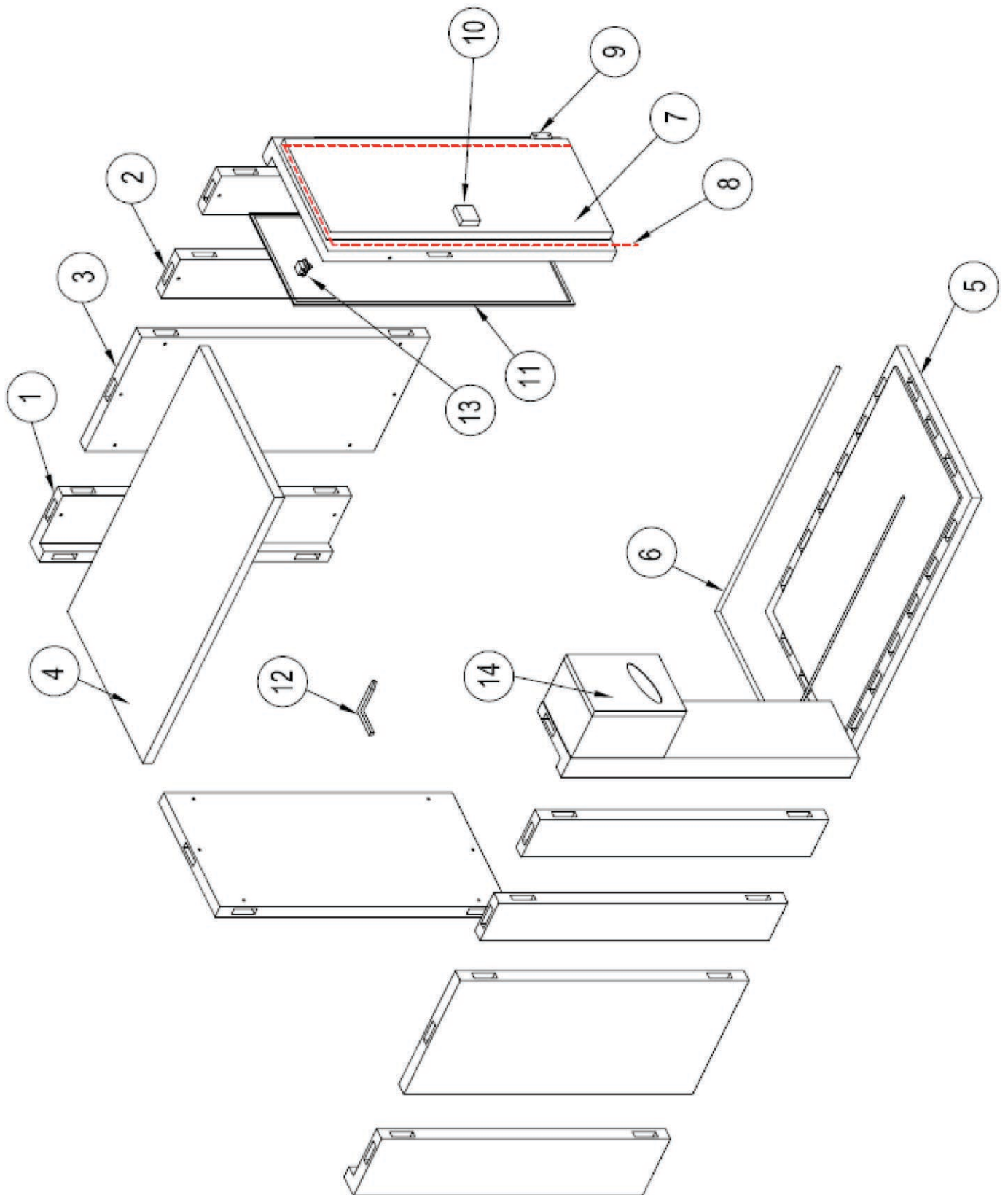
Insulation material thickness:

80 mm

**Zertifikate / certifications:**

TS 2225 EN 60335-2-4

# Explosionszeichnung / exploded view





# Ersatzteile / spare parts

NO	STOK NO	MATERIAL NAME	ADET QTY
1	01A01KP4515-SS	450x150 CORNER PANEL	3
2	01A01PA300-SS	300mm PANEL	4
3	01A01PA900-SS	900mm PANEL	3
4	01A01TV1221-SS	1200x2100 CEILING PANEL	1
5	01A01TB1221-SS	1200x2100 FLOOR PANEL	1
6	B00PR125	CLEANING PVC PROFILE (5mt)	1
7	01A01KA20175-SS	DOOR	1
8	B00REZ112	DOOR RESISTANCE	1
9	B02ME104	DOOR HINGE	2
10	B00Kİ107	DOOR LOCK	1
11	A00CO131	DOOR GASKET	1
12	B00Kİ108	SWITCH ASSEMBLY	1
13	B00DU103	DOOR SWITCH	1
14	01A01SGN3050-SS	SGN3050--COOLING UNITS	1

# Aufbau / installation

