

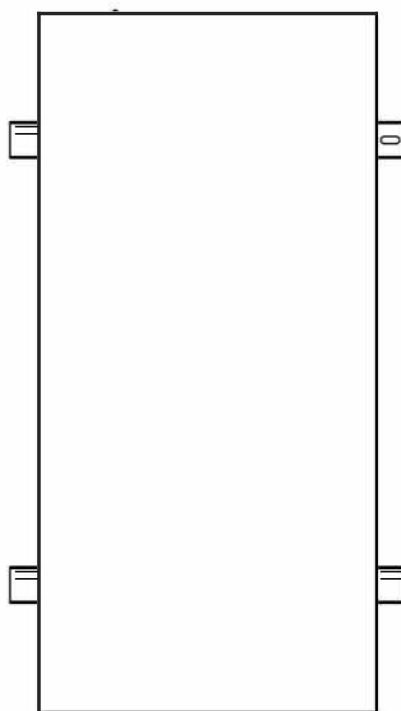
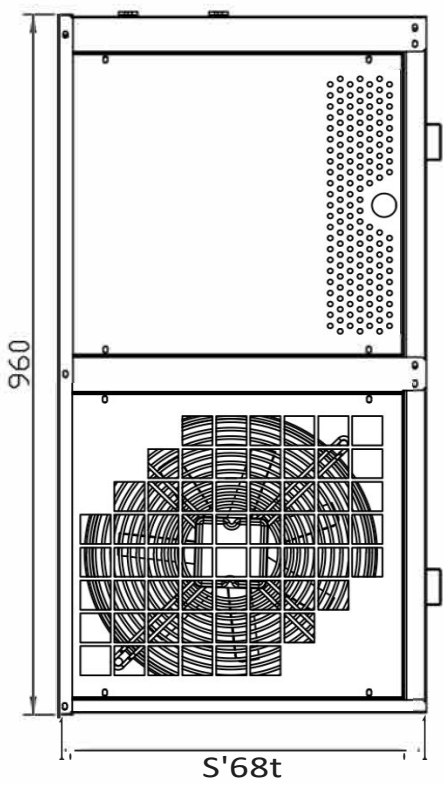
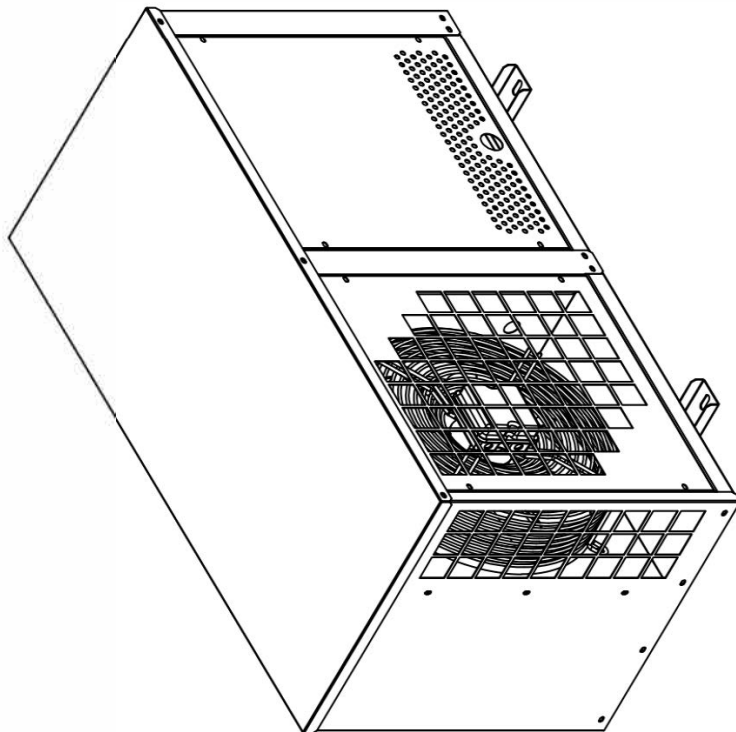
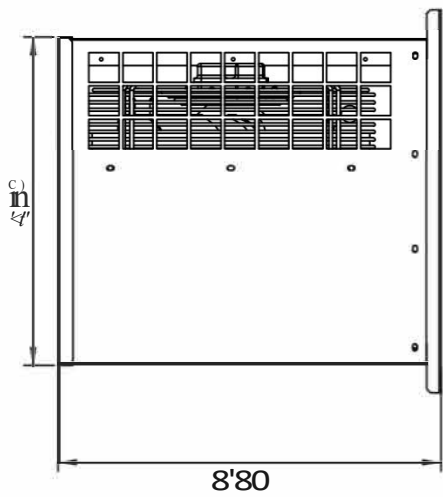
**STKAF15 SPLIT-KÜHLLAGGREGAT // STKAF15 -- SPLIT COOLING
MATERIAL AND TECHNICAL CHARACTERISTICS MANUEL
HANDBUCH FÜR MATERIAL UND TECHNISCHE MERKMALE**



**STKAF15 SPLIT-KÜHLLAGGREGAT // STKAF15 -- SPLIT COOLING
HANDBUCH FÜR MATERIAL UND TECHNISCHE MERKMALE
MATERIAL AND TECHNICAL CHARACTERISTICS MANUEL**

ANHANG : / INDEX :

- 1. EIGENSCHAFTEN/ CHARACTERISTICS**
- 2. INNERE UND ÄUSSERE ABMESSUNGEN / INSIDE , OUTSIDE DIMENSIONS**
- 3. EXPLOSIONSBILDER/ EXPLODED VIEW**
- 4. ERSATZTEILLISTE / SPARE PART LIST**
- 5. GAS- UND ELEKTRIZITÄTSSCHEMA / GAS AND ELECTRICAL SCHEMA**

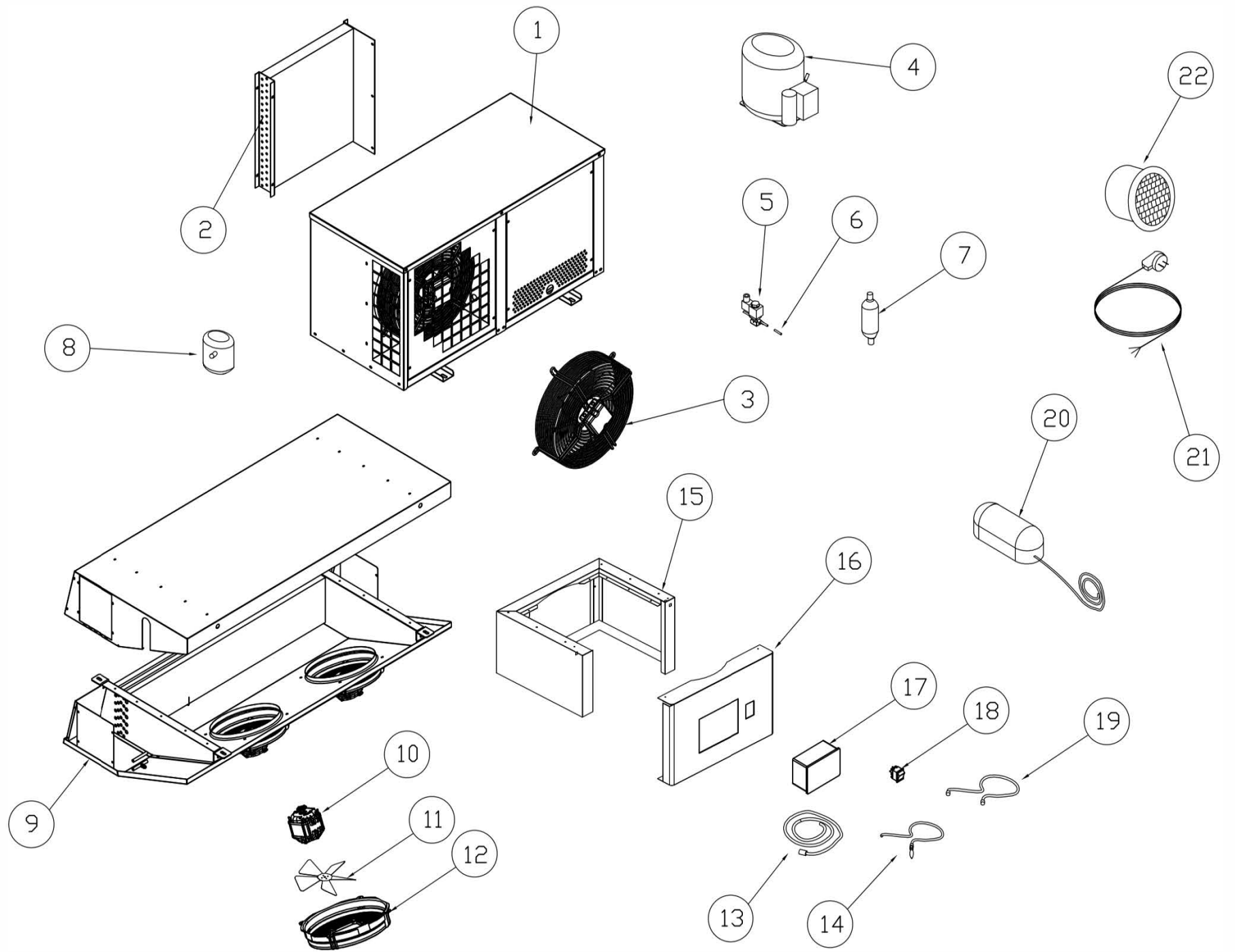


STKAF15 -- EIGENSCHAFTEN // STKAF15 -- SPECIALITIES

Betriebstemperatur / Working Tempature C	: -10C / -20C
Thermoster Einstelltemperatur / Thermostate Set Temperature	: -20C
Umgebungstemperatur/ Environment Tempature	: +43C
Umgebungsluftfeuchtigkeit/ Environment Moisture Propertion	: %65
Energieverbrauch / Energy Consuption	: 0,85 KW/h
Strom/ Power	: 2 HP
Spannung - Frequenz/ Voltage- Frekans	: 380V / 50-60 Hz
Digitaler Thermostat / Digital Thermometer	: Digitales Thermometer :
Energie Lampe / Energy Lamp	Ad / PCC1

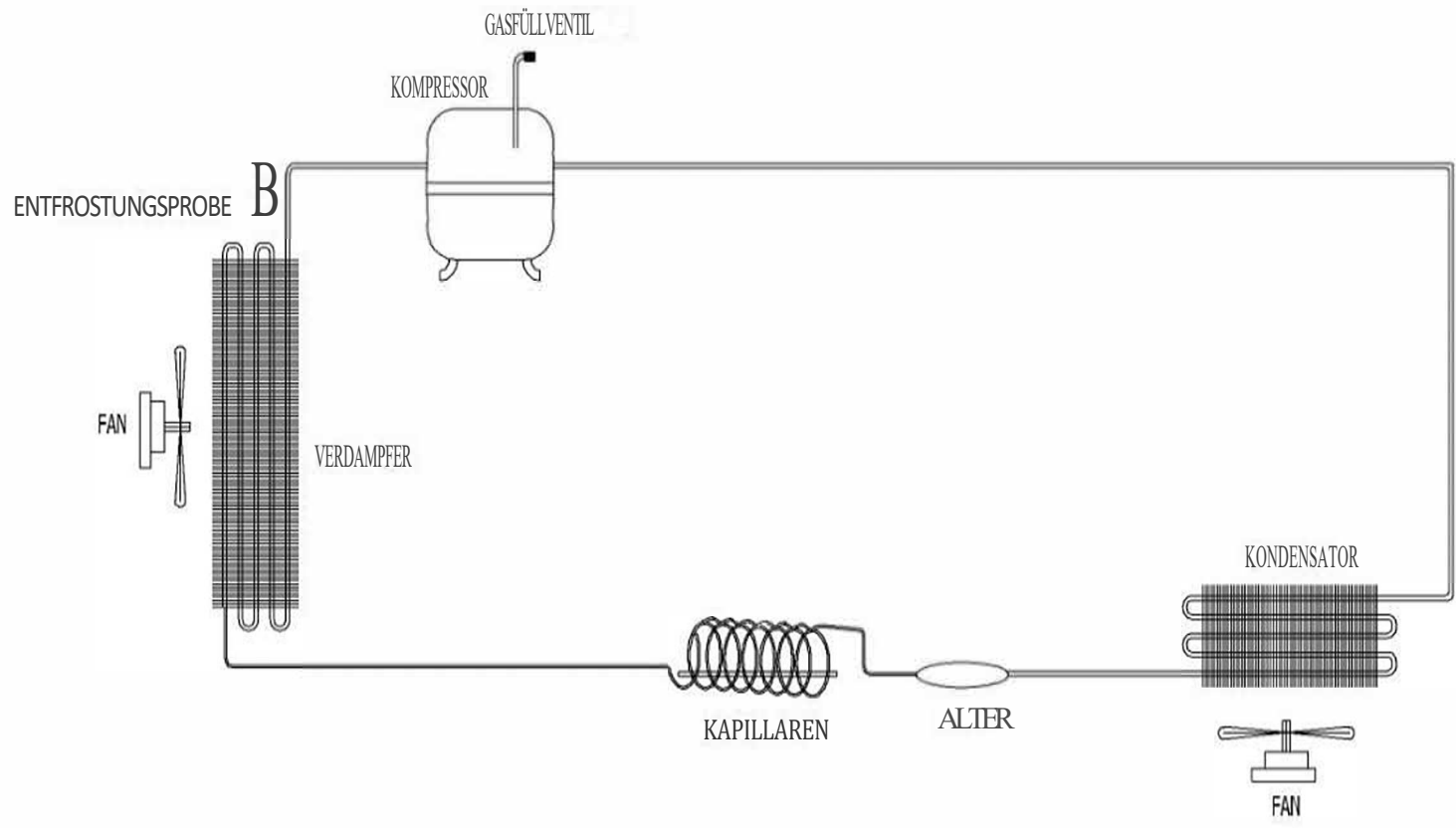
TECHNISCHE DATEN / TECHNICAL CHARACTERISTICS

Äußere Abmessungen / Outside	: 760x1560x1100mm
Dimensions Verpackung	: 650x1460x1000mm
Abmessungen / Package Dimensions Internes	: 7.6--15.0 m3
Volumen/ Inside Volume Bruttogewicht /	: 111 kg
Gross Weight Nettogewicht/ Net Weigt	: 91 kg
Kompressor/ Compresor	: 2 Hp-- NTZ 048 (7,6-15,0 m3)
Kondensator / Condanser	: 3900W--Kondanser (3,0-20,0 m3)
Verflüssigerlüfter/ Condanser Fan	: 165W--230V-50HZ Ø350 (S4E350-AN02-50)
Verdampfer/ Evaporatör	: 2311W--Evap (SPEC-EG-225AC7)
Verdampferlüfter / Evaporatör Fan	: 34/120W-0.87A--1300/1550Rpm 230V-50/60Hz :
Trockner-Filter / Dryer	GMC--3/8" (SC083S) 45bar
Kältemittel Gas/ refrigerator Gas	: R404 A
Kältemittelmenge / Ref. Gas Quantity	:
Zertifizierungen/ Certifications	: TS 2225 EN 60335-2-4' ist konform.
Serien-Nr. / Serial No	: Sie wird an die entsprechende Stelle geschrieben, um im verpackten Zustand gelesen werden zu können Packed And Easy Read
Verpackung / Packing	: Alta Holzpalette, Karton und Luftnylon innen / Wooden Palet Is Down And Covered



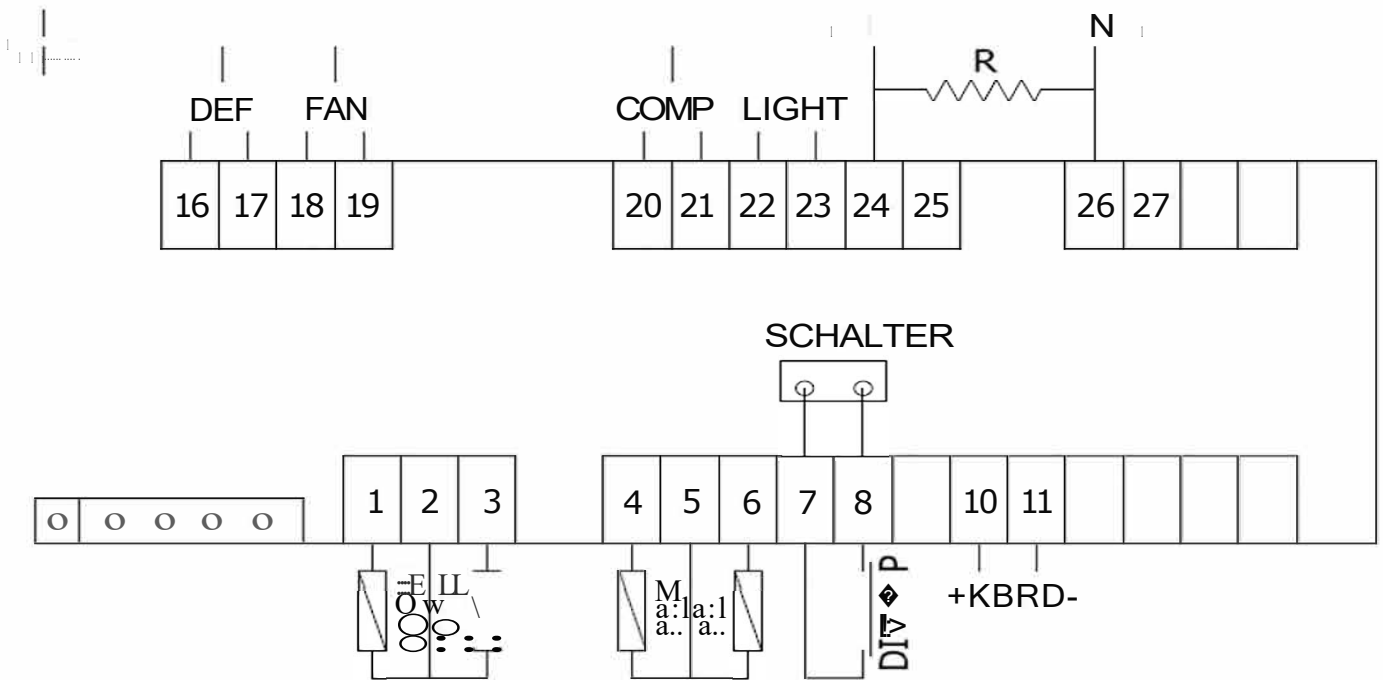
STKAF15 - ERSATZTEILLISTE // STKAF15 - SPARE PART LIST

NR	STOCK NR	TEIL NAME	MATERIAL NAME	ADET QTY
1	A00KN800	KARBOX-KÜHLGRUPPE	KARBOX COOLING GROUP	1
2	A00KN800-A	KARBOX-KONDENSATOR (3900 W)	KARBOX CONDANSER (3900 W)	1
3	A00KN800-B	KARBOX-GEBLÄSEMOTORU(165W-Ø350)	KARBOX FAN MOTOR (165W-Ø350)	1
4	A00KO112	NTZ048 R404A	NTZ048 R404A	1
5	B00EX100	AUSGABENWERT	EXPENSION VALVE	1
6	B00EX101	EXPANSIONSVENTILNADEL	EXPENSION VALVE NEEDLE	1
7	A00DR102	DRAYER 3/8" (GMC)	DRAYER 3/8" (GMC)	1
8	B00LT100	FLÜSSIGKEITSTANK	LIQUID TANK	1
9	A00EV255	EVAP GRUPPE-2311W(SPEC-EG-225AC7)	EVAP GROUP-2311W(SPEC-EG-225AC7)	1
10	A00EV255-A	LÜFTERMOTOR(ELCO 34/120W-0.87A)	FAN MOTOR (ELCO 34/120W-0.87A)	2
11	A00EV255-B	25cm PERVANE	25cm FAN	2
12	A00EV255-C	LÜFTERSCHUTZ KUNSTSTOFF	FAN PLASTIC	2
13	A00DJ109	PROP (3MT)	PROP (3MT)	1
14	A00DJ109	PROP (1,5MT)	PROP (1,5MT)	1
15	SG20176150	VERSCHÜTTETES ELEKTROKASTENBLECH	SPLIT ELECTRIC BOX SHEET	1
16	SG20176152	VERSCHÜTTETES ELEKTROKASTENBLECH	SPLIT ELECTRIC CANOPY BOX SHEET	1
17	A00DJ156	EVCO DİJİTAL	EVCO DIGITAL	1
18	B00DU102	EIN- UND AUS-TASTE	ON OFF SWITCH	1
19	A00DJ108	ZWISCHENKABEL	DISPLAY CONNECTION CABLE	1
20	B00LA142	LED LAMPE	LED LAMP	1
21	B00FK100	NETZKABEL	PLUG CABLE	1
22	B00SL103	DRUCKVENTIL	PRESSURE VALVE	1
23	B00DU106	TÜRSCHALTER	DOOR SWITCH	1



KALTRAUM ELEKTRISCH Schaltplan/ COLD ROOM ELECTRICAL SCHEMA

TÜRWIDERSTAND 230V L



R: TÜRWIDERSTAND/ / DOOR RESISTANCE