

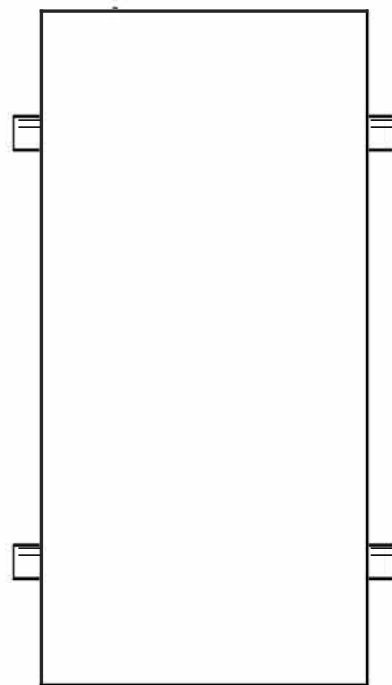
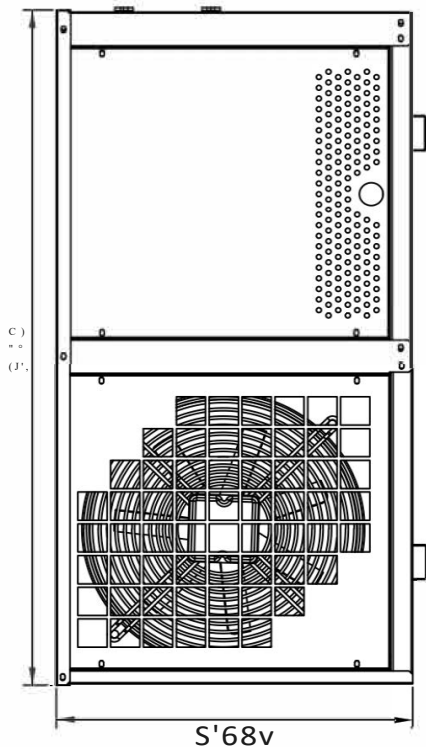
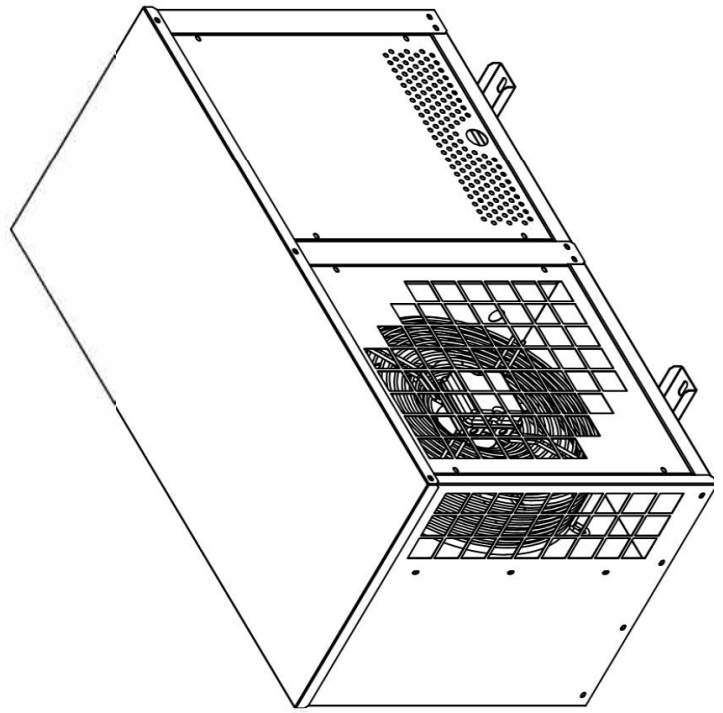
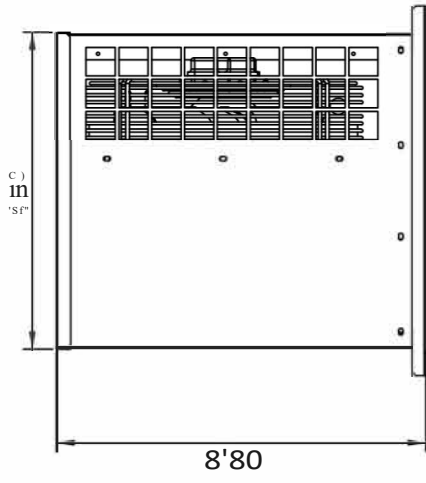
**STKAF20 -- SPLIT-KÜHLLAGGREGAT // PANEL COOLING
MATERIAL AND TECHNICAL CHARACTERISTICS MANUEL
HANDBUCH FÜR MATERIAL UND TECHNISCHE MERKMALE**



**STKAF20 -- SPLIT-KÜHLLAGGREGAT // PANEL COOLING
MATERIAL AND TECHNICAL CHARACTERISTICS MANUEL
HANDBUCH FÜR MATERIAL UND TECHNISCHE MERKMALE**

ANHANG : / INDEX :

- 1. EIGENSCHAFTEN/ CHARACTERISTICS**
- 2. INNERE UND ÄUSSERE ABMESSUNGEN / INSIDE , OUTSIDE DIMENSIONS**
- 3. EXPLOSIONSBILDER/ EXPLODED WIEV**
- 4. ERSATZTEILLISTE / SPARE PART LIST**
- 5. GAS- UND ELEKTRIZITÄTSSHEMA / GAS AND ELECTRICAL SCHEMA**

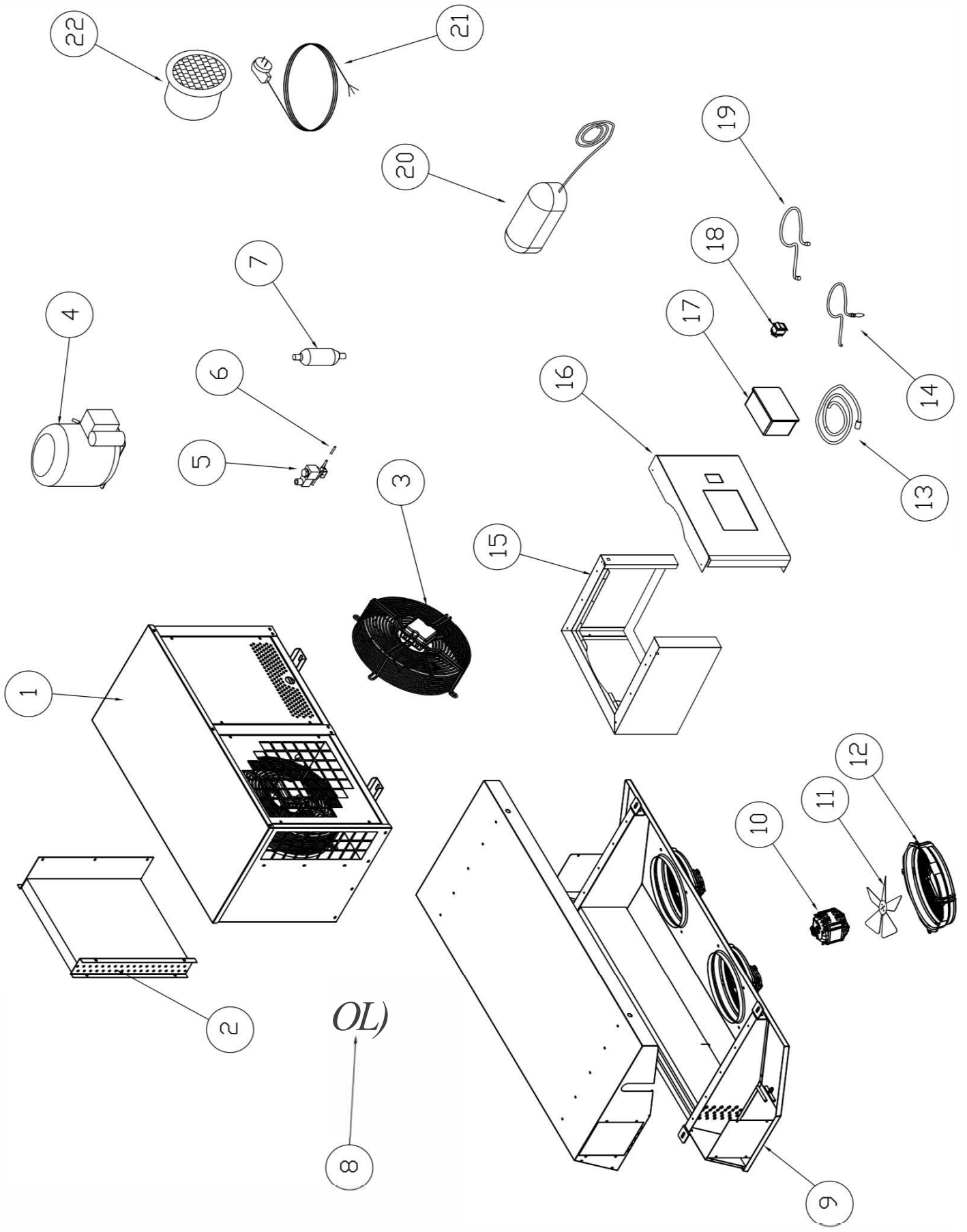


STKAF20 -- EIGENSCHAFTEN // STKAF20 --SPECIALITIES

Betriebstemperatur/ Working Tempature C	: -10C / -20C
Termoster Set Sıcaklığı / Thermostate Set Temperature	: -20C
Umgebungstemperatur/ Environment Temperature	: +43C
Umgebungsluftfeuchtigkeit/ Environment Moisture Propertion	: %65
Energieverbrauch /Energy Consuption	: 0,90 KW/h
Strom/Power	: 2+1/2 HP
Spannung - Frequenz/ Voltage- Frekans	: 480V / 50-60 Hz
Digitaler Thermostat / Digital Thermometer	:: Digitales Thermometer
Energie Lampe/ Energy Lamp	: Ad / PCC1

TECHNISCHE DATEN / TECHNICAL CHARACTERISTICS

Äußere Abmessungen / Outside Dimensions	: 750x1560x1100mm
Verpackung Abmessungen/ Package Dimensions	: 650x1460x1000mm
Internes Volumen/ Inside Volume	: 15,1--20 m3 -- DİFRİZ
Bruttogewicht/ Gross Weight	: 110 kg
Net Ağırlık / Net Weigt	: 100 kg
Kompresör / Compresor	: 2+1/2 Hp-- NTZ 068 (15,1-20 m3)
Kondensator/ Condanser	: 4200W--Kondanser (15,1-20 m3)
Verflüssigerlüfter/ / Condanser Fan	: 16/68W 15002SGFA01
Verdampfer/ Evaporatör	: 3800W--Evap (15,1-20 m3) DİFRİZ
Verdampferlüfter / Evaporatör Fan	: 16/68W 15002SGFA01 DİFRİZ
Trockner-Filter / Dryer	: GMC--3/8" (SC083S) 45bar
Kältemittel Gas/ / refrigerator Gas Soğutucu	: R404 A
Kältemittelmenge / Ref. Gas Quantity	:
Zertifizierungen/ Certifications	: TS 2225 EN 60335-2-4' ist konform.
Serien-Nr. / Serial No	: Sie wird an die entsprechende Stelle geschrieben, um im verpackten Zustand gelesen werden zu können/ Packed And Easy Read
Verpackung/ Packing	: Alta Holzpalette, Karton und Luftnylon innen/ Wooden Palet Is Down And Covered



STKAF20 ERSATZTEILLISTE // STKAF20 SPARE PART LIST

NO	STOK NO	PARÇA ADI	MATERIAL NAME	Menge QTY
1	A00KN800	KARBOX-KÜHLGRUPPE	KARBOX COOLING GROUP	1
2	A00KN800-A	KARBOX-KONDENSATOR	KARBOX CONDANSER	1
3	A00KN800-B	KARBOX-GEBLÄSEMOTORU(KARBOX FAN MOTOR	1
4	A00KO116	KOMPRESSOR 2+1/2 HP (15,1-20 m3)DF	COMPRESSOR--2+1/2HP (15,1-20 m3) DF	1
5	B00EX100	AUSGABENWERT	EXPENSION VALVE	1
6	B00EX101	EXPANSIONSVENTILNADEL	EXPENSION VALVE NEEDLE	1
7	A00DR102	DRAYER 3/8" (GMC)	DRAYER 3/8" (GMC)	1
8	B00LT100	FLÜSSIGKEITSTANK	LIQUID TANK	1
9	A00EV380	VERDAMPFER-(15,1-20 m3) DİF.3800W	EVAPORATOR-(15,1-20 m3) DEEP.3800W	1
10	A00EV380-A	LÜFTERMOTOR (ELCO 34/120W-0.87A)	FAN MOTOR (ELCO 34/120W-0.87A)	2
11	A00EV380-B	25cm PERVANE	25cm FAN	2
12	A00EV380-C	LÜFTERSCHUTZ KUNSTSTOFF	FAN PLASTIC	2
13	A00DJ109	PROP (3MT)	PROP (3MT)	1
14	A00DJ109	PROP (1,5MT)	PROP (1,5MT)	1
15	SG20176150	VERSCHÜTTETES ELEKTROKASTENBLECH	SPLIT ELECTRIC BOX SHEET	1
16	SG20176152	VERSCHÜTTETES ELEKTROKASTENBLECH	SPLIT ELECTRIC CANOPY BOX SHEET	1
17	A00DJ156	EVCO DIGITAL	EVCO DIGITAL	1
18	B00DU102	EIN- UND AUS-TASTE	ON OFF SWITCH	1
19	A00DJ108	ZWISCHENKABEL	DISPLAY CONNECTION CABLE	1
20	B00LA142	LED LAMPE	LED LAMP	1
21	B00FK100	NETZKABEL	PLUG CABLE	1
22	B00SL103	DRUCKVENTIL	PRESSURE VALVE	1
23	B00DU106	TÜRSCHALTER	DOOR SWITCH	1

