

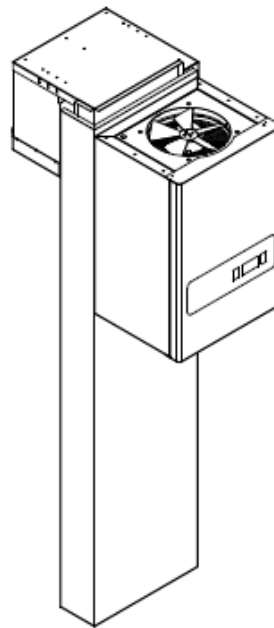
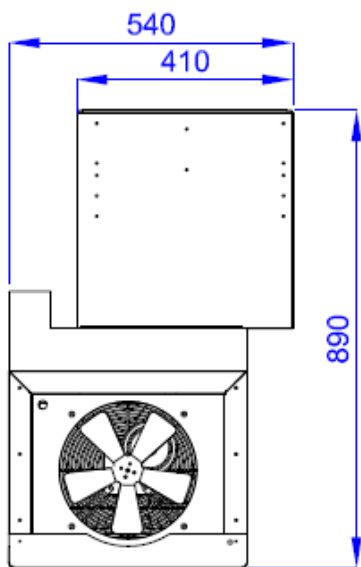
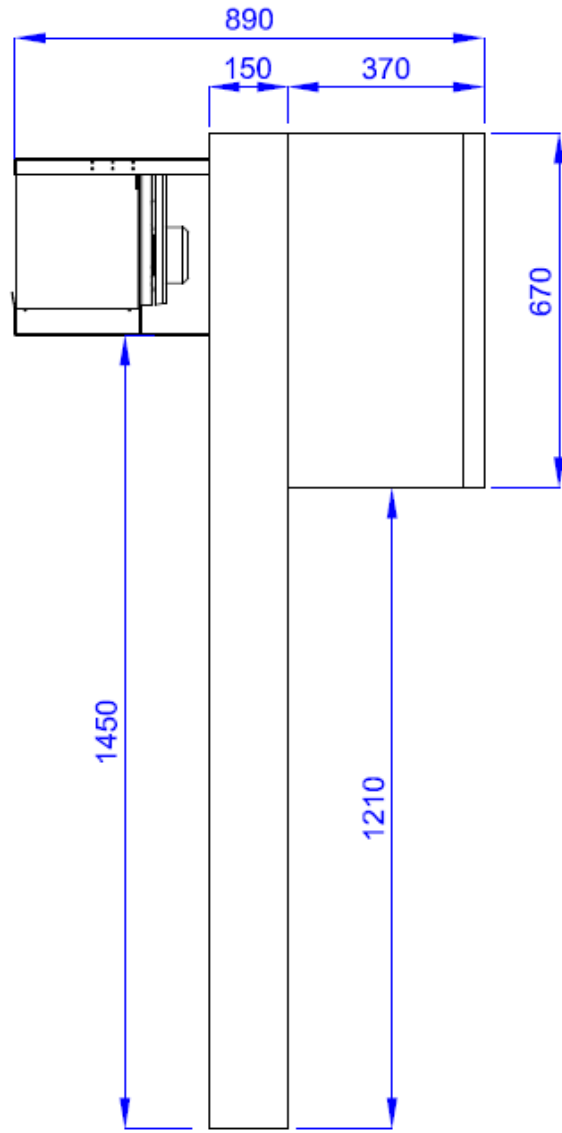
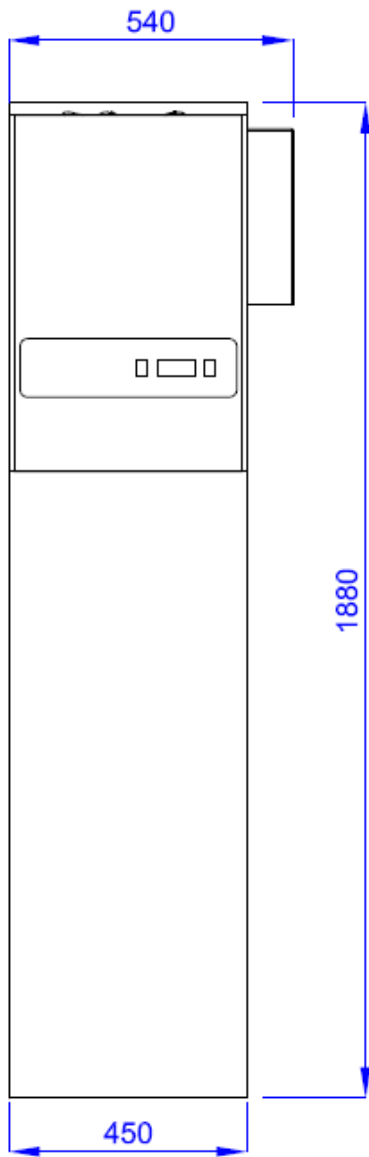
**WKAF75N**  
**PANEL-KÜHLUNG**  
**MATERIAL- UND TECHNISCHE SPEZIFIKATIONSDATEI**  
**MATERIAL UND TECHNISCHE EIGENSCHAFTEN MANUEL**

**INHALT / INDEX :**

- 1- CHARAKTERISTISCH/ CHARACTERISTICS**
- 2- INNEN- UND AUSSENABMESSUNGEN / INSIDE , OUTSIDE  
DIMENSIONS**
- 3- EXPLODIERTE ANSICHT / EXPLODED VIEW**
- 4- ERSATZTEILLISTE/ SPARE PART LIST**
- 5- GAS- UND ELEKTROSCHEMA / GAS AND ELECTRICAL  
SCHEMA**

# WKAF75N



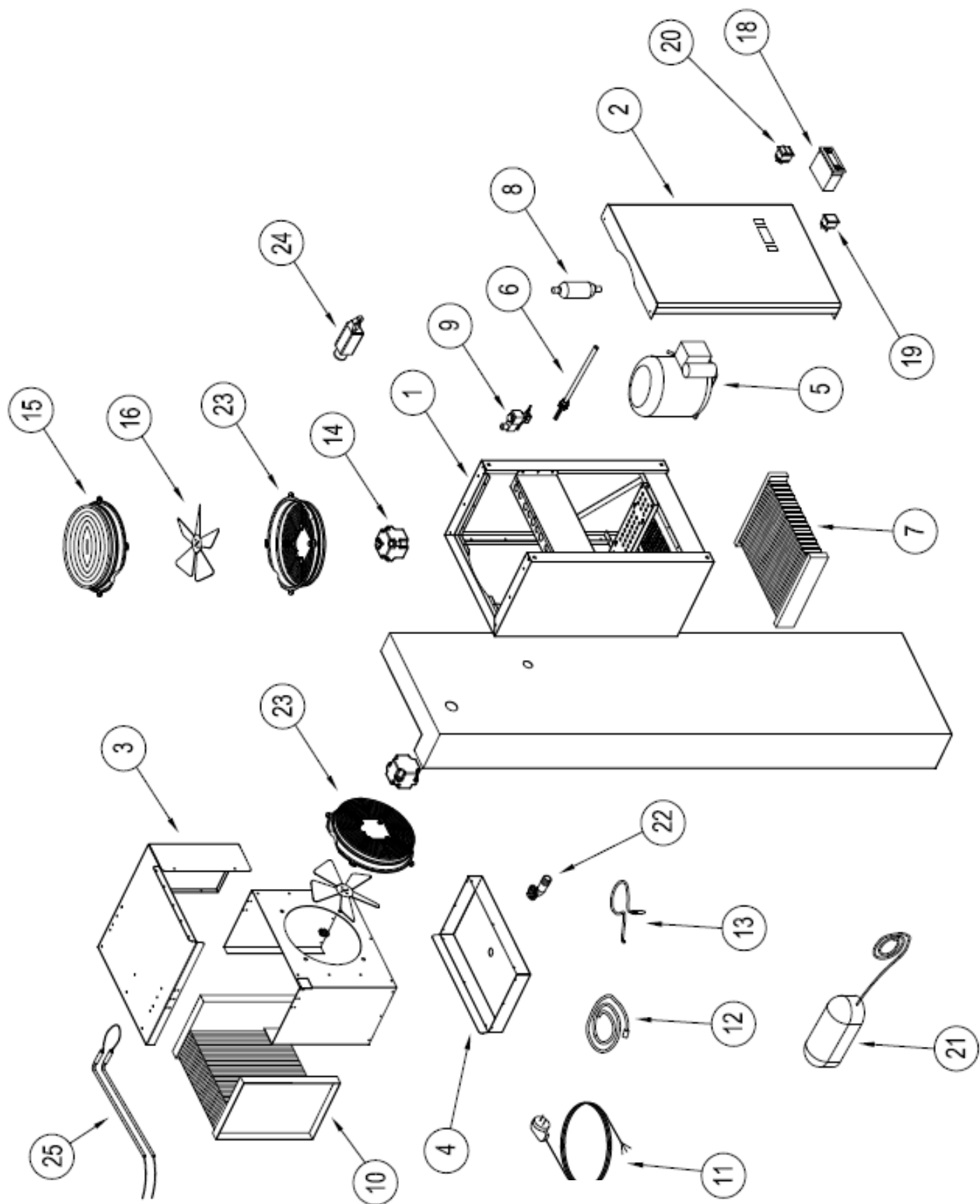


## WKAF75N

Klima-Klasse / Climate Class	:T
Sicherheitsklasse / Safety Class	:1
Arbeitstemperatur C / Working Temperature C	:0C / +8C
Thermostat Einstelltemperatur / Thermostate Set Temperature	:+1C
Umgebungstemperatur / Environment Temperature	:+43C
Umwelt Feuchtigkeitsverhalten / Environment Moisture Propertion	:%65
Energiekonsum / Energy Consupption	:0,55 KW/h
Strom / Power	:1/2 HP
Spannung - Frequenz / Voltage- Frekans	:230V / 50 Hz
Digitales Thermometer / Digital Thermometer	:Digital Thermometer
Energie Lampe / Energy Lamp	: Ad / PCC1

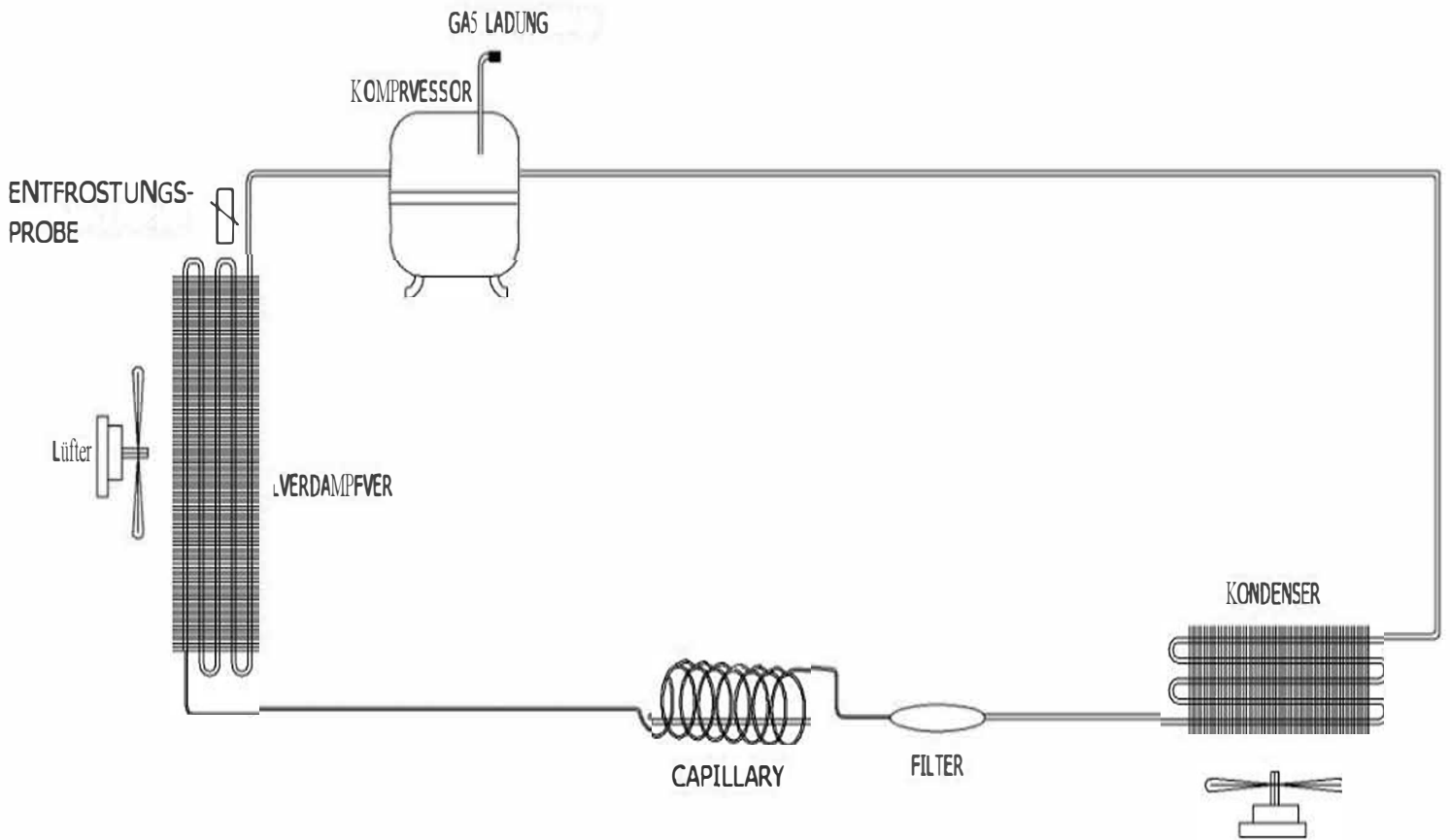
## TECHNISCHE MERKMALE / TECHNICAL CHARACTERISTICS

Äußere Abmessungen / Outside Dimensions	:540x890x1880mm
Abmessungen der Verpackung / Package Dimensions	:620x1030x2100mm
Innen Volumen / Inside Volume	: 5.1--7.5 m3
Bruttogewicht / Gross Weight	: 135 kg
Nettogewicht / Net Weigt	: 110 kg
Innen-Außen-Körper / Inside-Outside Body	: 0,50 mm PVC beschichtetes verzinktes weißes Blech. : 42 kg/m3 Dichte Polyurethan
Isolierung Metarial / Insulation Metarial	42 kg/m3 Dichte Polyurethan : 80 mm
Isolierung Metarial Dicke / Insulation Metarial Thicnes	: 1/2 Hp-- NEU 6220 (3,0-7,5 m3) : 1700W--Kondanser (3,0-7,5 m3)
Kompressor/ Compresor	: 16/68W 15002SGFA01
Kondanser / Condanser	: 750W--Evap (3,0-7,5 m3)
Kondanser Ventilator / Condanser Fan	: 16/68W 15002SGFA01
Verdampfer / Evaporatör	: GMC--3/8" (SC083S) 45bar
Verdampferlüfter / Evaporatör Fan	: R404 A / R452 A
Trockner / Dryer	: 650 gr
Kühlschrank Gas / refrigerator Gas	
Ref. Gas Menge / Ref. Gas Quantity	: TS 2225 EN 60335-2-4' ist es geeignet. : Verpackt und leicht zu lesen
Zertifizierungen / Certifications	: Holzpalette ist unten und abgedeckt
Laufende Nummer / Serial No	
Verpacken / Packing	: 2 Jahre gegen Herstellungsfehler seit Erreichen des Verwendungsorts. Garantiezertifikat und autorisierte Serviceliste sind mit jedem Produkt erhältlich. / 2 Jahre Nach Ankunft am Endbenutzerpunkt. Garantieschein und Bedienungsanleitung mit dem Gerät.
Qualität Zeit / Quality Time	



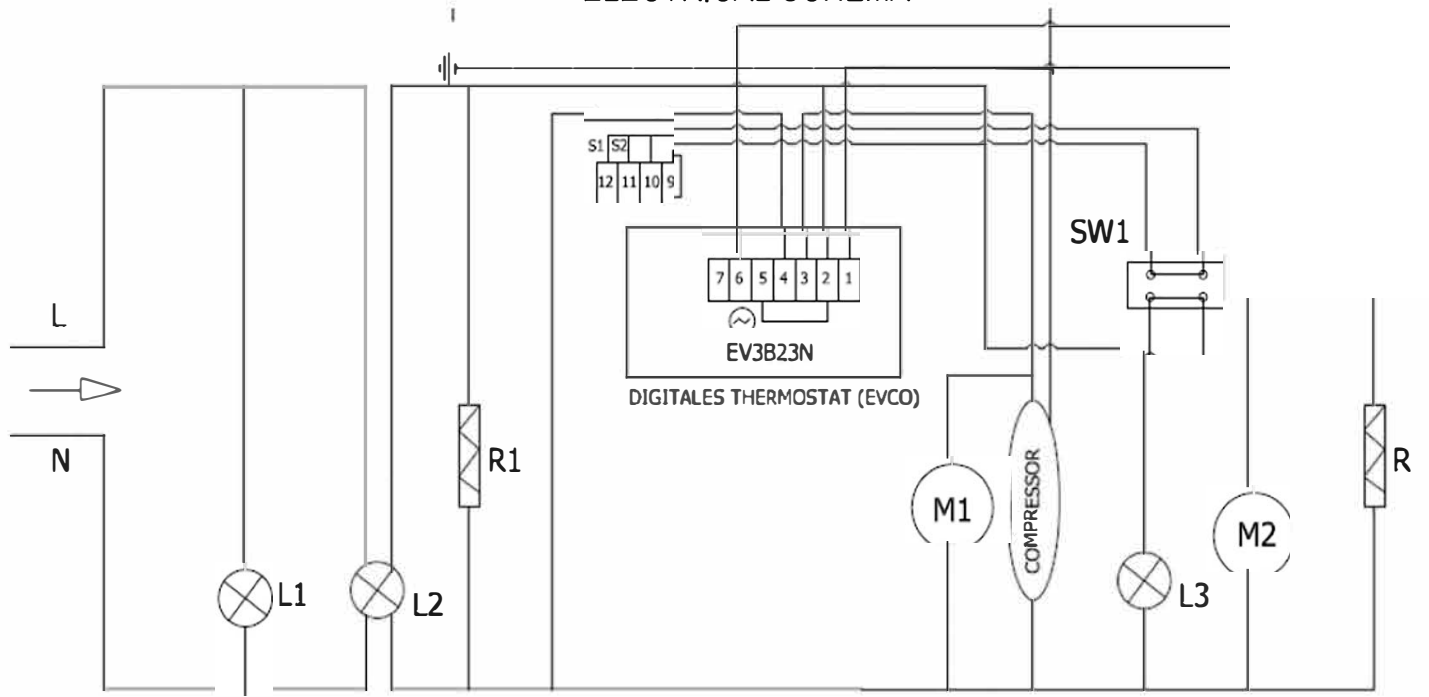
## WKAF75N Ersatzteilliste

NR	STOK NO	TRACKNAME	MATERIAL NAME	NR MENGE
1	SG20151750	KÜHLGRUPPE KÖRPERBLATT	COOLING GROUP BODY SHEET	1
2	SG20130505	KÜHLERGRILL-HAUBENBLATT	COOLING GROUP CANOPY SHEET	1
3	SG20151753	KÜHLGRUPPENRÜCKWAND	COOLING GROUP REAR SHEET	1
4	SG20151752	WASSERKASTEN	WATER BOX	1
5	A00KO111	KOMPRESSOR	COMPRESSOR	1
6	B00REZ106	WASSERVERDAMPFUNGSWIDERSTAND	WATER EVAPORATION RESISTOR	1
7	A00KN575	KONDANSER--(3,0-7,5 m3) 1700W	CONDANSER--(3,0-7,5 m3) 1700W	1
8	A00DR102	DRAYER 3/8" (GMC)	DRAYER 3/8" (GMC)	1
9	A00SL100	SELBSTHEMMENDES VENTIL 1/4	SELONOID VALVE 1/4	1
10	A00EV305	VERDAMPFER-(3,0-7,5 m3) 750W	EVAPORATOR-(3,0-7,5 m3) 750W	1
11	B00FK100	STECKERKABEL	PLUG CABLE	1
12	A00DJ109	ANTRAG (3mt)	PROP (3mt)	1
13	A00DJ102	ANTRAG (1,5mt)	PROP (1,5mt)	1
14	A00FA104	LÜFTERMOTOR (ELCO 16/68W)	FAN MOTOR (ELCO 16/68W)	2
15	A00EP102	KÜHLRAUMVENTILATORKUNSTSTOFF	COLD ROOM FAN PLASTIC	1
16	A00FA105	25cm FÄCHER	25cm FAN	2
17	A00DJ105	DIGITALES ETIKETT	DIGITAL LABEL	1
18	A00DJ156	SPEZIELLES BEDIENFELD	EVC SPECIAL CONTROL PANEL	1
19	B00DU101	NETZSCHALTER	POWER SWITCH	1
20	B00DU102	EIN - AUS SCHALTER	ON - OFF SWITCH	1
21	B00LA142	LED-LAMPE	LED LAMP	1
22	B00EB102	EVAP OUT ELBOW (AUSLASSVENTIL)	EVAP OUT ELBOW	1
23	A00EP101	LÜFTER KUNSTSTOFF	FAN PLASTIC	2
24	B00DU106	TÜRSCHALTER	DOOR SWITCH	1
25	B00REZ116	200W RESISTENZ	200W RESISTANCE	1



**KÜHLRAUM (DIGITAL) ELEKTRISCHE KAMMER**  
**ELEKTRISCHES SCHEMA (DIGITAL)**

**ELECTRICAL SCHEMA**



EV3B23N : Digitaler Thermostat / DIGITAL THERMOSTAT  
 M1 : KONDENSATOR-LÜFTERMOTOR M2 / CONDENSER FAN MOTOR  
 M2 : EVAP-LÜFTERMOTOR / EVAP FAN MOTOR  
 S1 : RAUMSONDE / ROOM PROB  
 S2 : VERDAMPFUNGSSONDE / EVAPORATE PROB

L1 : POWERLAMPE / POWER LAMP  
 L2 : AN /AUSSCHALTER / ON OFF BUTTON  
 L3 : RAUMLICHT / ROOM LIGHT  
 R : VERDAMPFUNGSWIDERSTAND / EVAPORATE REZISTANCE  
 R1 : TÜRWIDERSTAND / DOOR REZISTANCE  
 SW1 : TÜRSCHALTER / DOOR SWITCH