

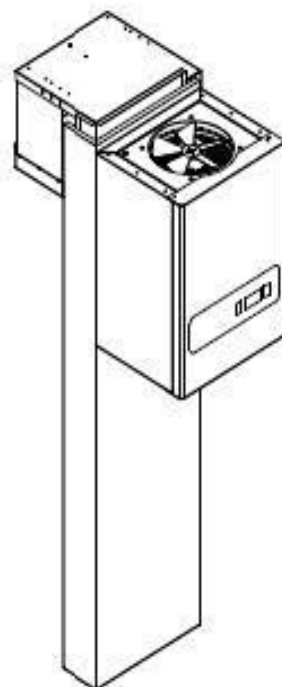
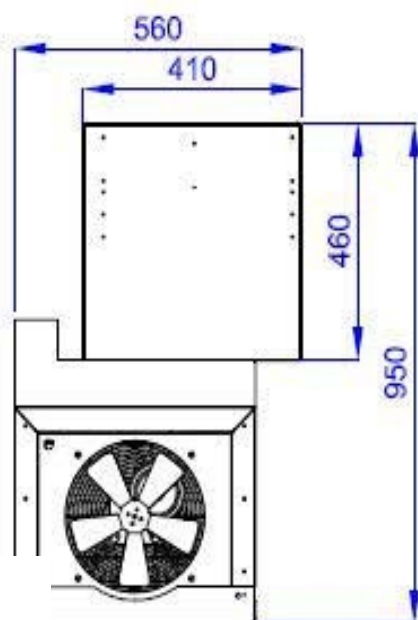
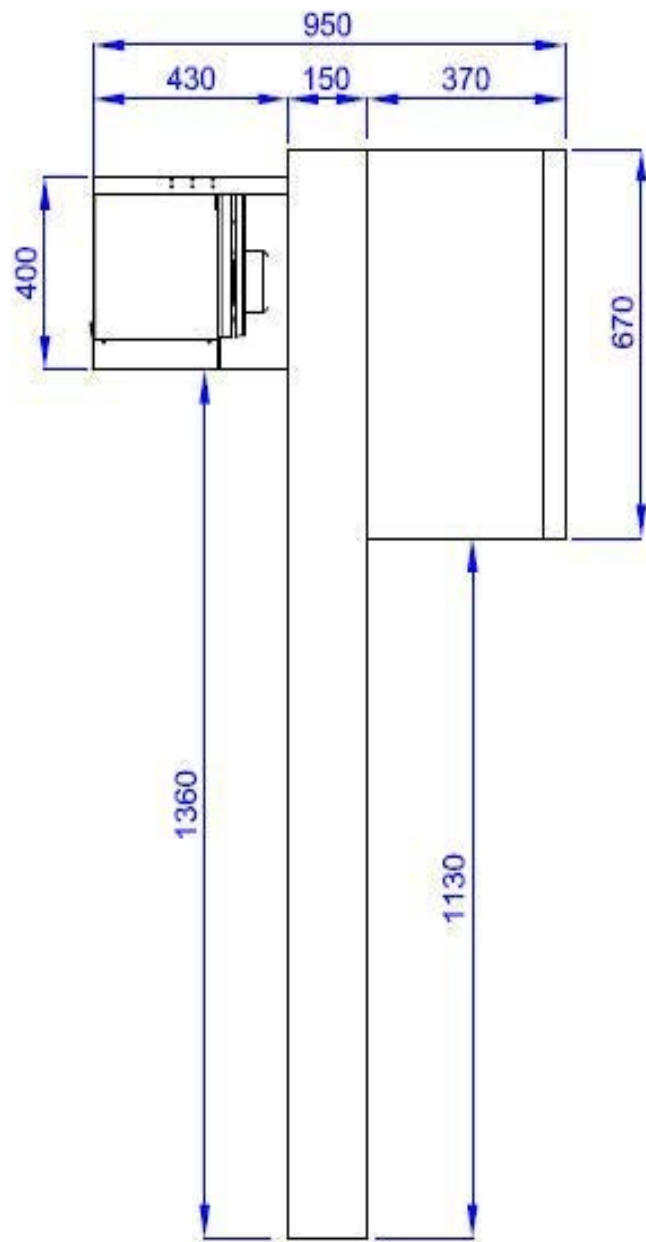
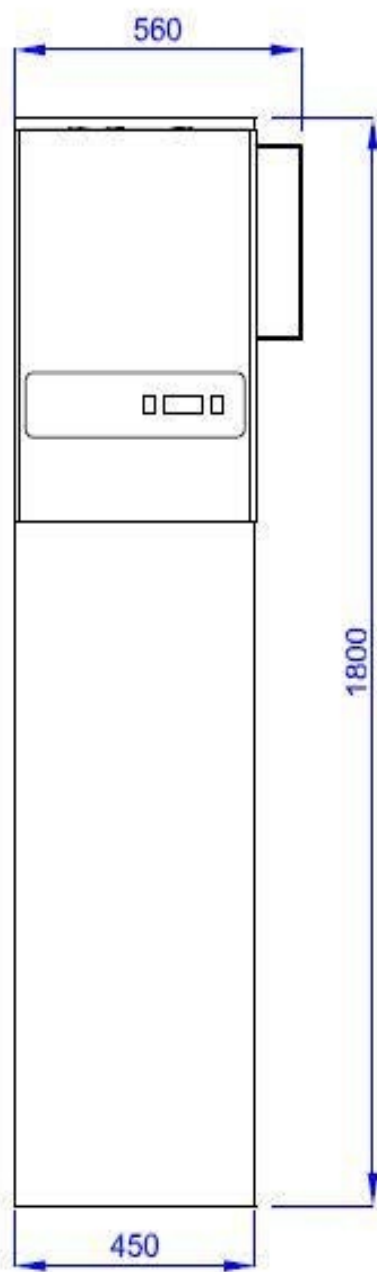
WKAMF5END
PANEL-KÜHLUNG // PANEL COOLING
MATERIAL UND TECHNISCHE EIGENSCHAFTEN HANDBUCH
MATERIAL AND TECHNICAL CHARACTERISTICS MANUEL

INHALT / INDEX :

- 1- EIGENSCHAFTEN / CHARACTERISTICS**
- 2- INNEN- UND AUSSENABMESSUNGEN / INSIDE , OUTSIDE DIMENSIONS**
- 3- EXPLOSIONSZEICHNUNG / EXPLODED VIEW**
- 4- ERSATZTEILLISTE / SPARE PART LIST**
- 5- GAS- UND ELEKTROSCHEMA / GAS AND ELECTRICAL SCHEMA**

WKAMF5END



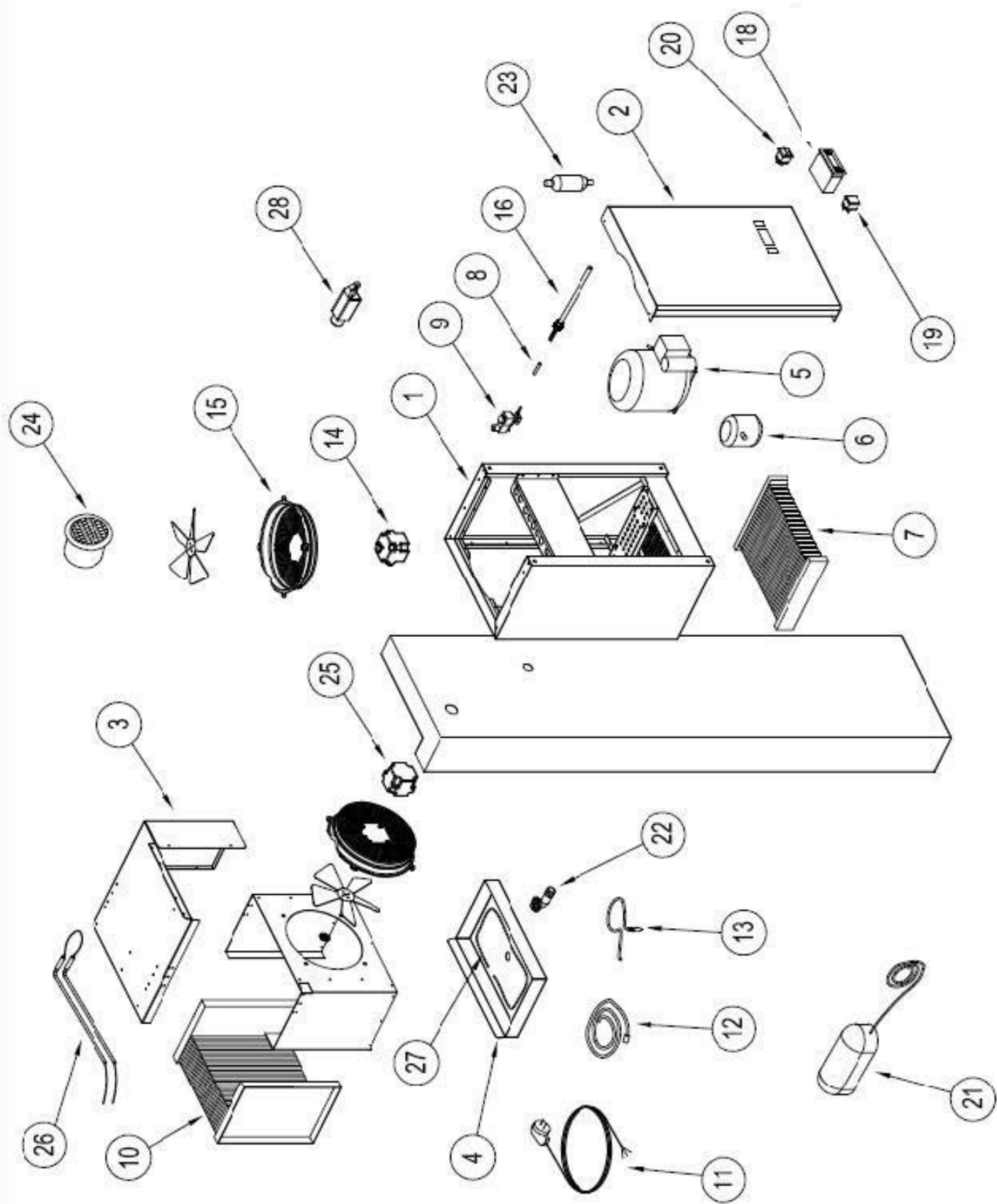


WKAMF5END EIGENSCHAFTEN // WKAMF5END INFO

Klima-klasse / Climate Class	:T
Sicherheitsklasse / Safety Class	:1
Arbeitstemperatur / Working Tempature C	:0C / -20C
Thermostat Solltemperatur / Thermostate Set Tempature	:-21C
Umgebungstemperatur / Environment Tempature	:+43C
Umgebungsfeuchtigkeit / Environment Moisture Propertion	:%65
Energieverbrauch / Energy Consuption	:0,65 KW/h
Leistung / Power	:1+1/2 HP
Spannung - Frequenz / Voltage- Frekans	:230V / 50 Hz
Digitales Thermometer / Digital Thermometer	:EVCO digital thermometer
Energie Lampe / Energy Lamp	: Ad / PCC1

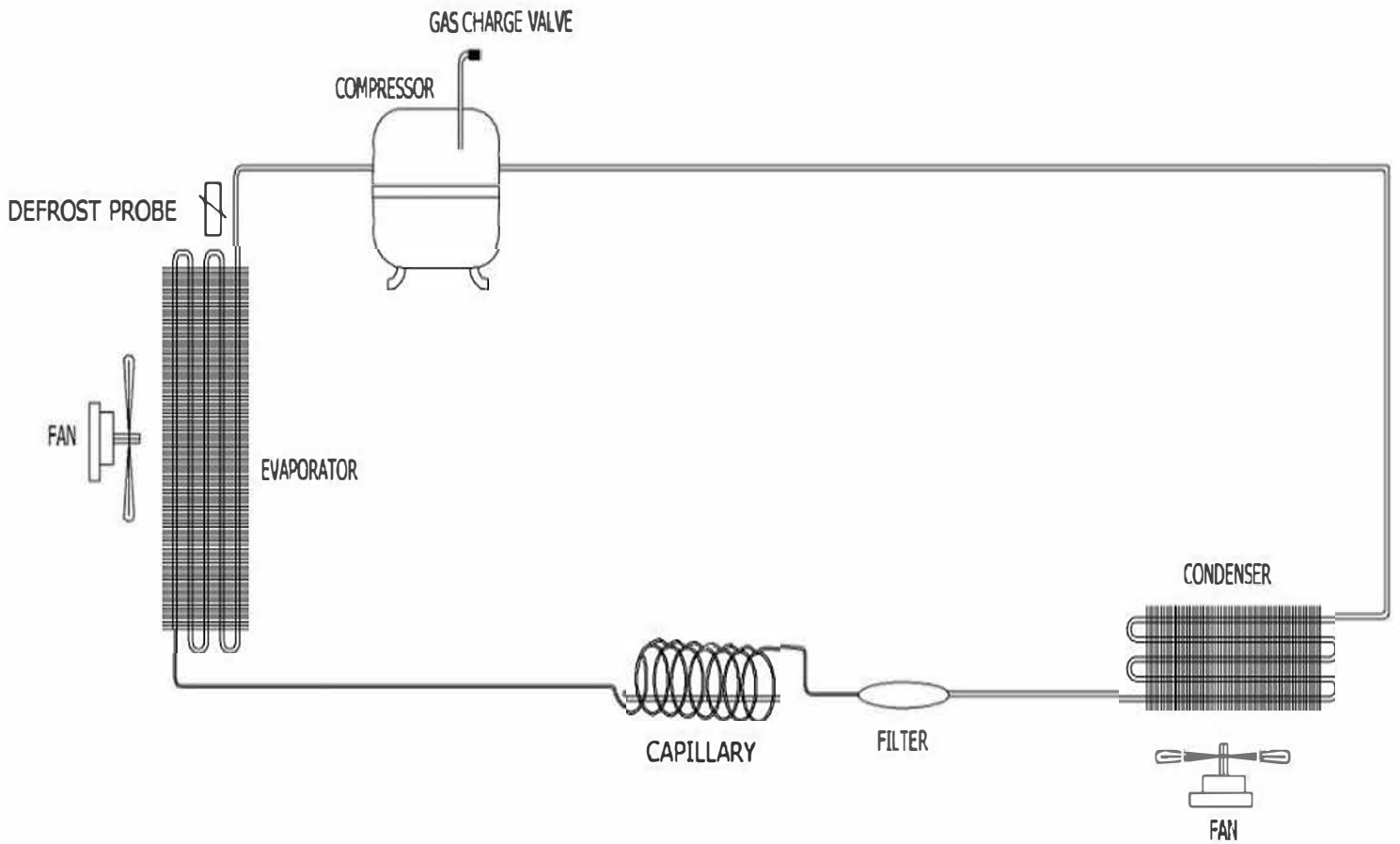
TECHNISCHE EIGENSCHAFTEN / TECHNICAL CHARACTERISTICS

Äußere Abmessungen / Outside Dimensions	:560x950x1800mm
Verpackungsabmessungen / Package Dimensions	:620x1060x2000mm
Innenvolumen / Inside Volume	: 3.0--5.0 m3
Bruttogewicht / Gross Weight	: 130 kg
Nettogewicht / Net Weight	: 120 kg
Innen-Außen-Gehäuse / Inside-Outside Body	: 0,50 mm PVC verzinktes Blech 0,50 mm PVC coated galvanized white sheet.
Isolierungsmaterial / Insulation Metarial	: 42 kg/m3 Polyurethan Dichte 42 kg/m3 Density Polyurethane
Isoliermaterialdicke / Insulation Metarial Thicknes	: 120 mm
Kompressor / Compresor	: NT2210 U R290 50HZ Kompressor
Kondensator / Condanser	: 1700W--Kondanser (3,0-7,5 m3)
Kondensator Lüfter / Condanser Fan	: EBM--A2E250--230V-74A--115/165W
Verdampfer / Evaporator	: 1150W--Evap (3,0-7,5 m3) Deep Freeze
Verdampfer Lüfter / Evaporatör Fan	: EBM--S4E300--230V-40A--72/90W
Trockner / Dryer	: GMC--3/8" (SC083S) 45bar
Kühlflüssigkeit / Refrigerator Gas	: R290
Kühlflüssigkeitsmenge / Ref. Gas Quantity	: 150 gr
Zertifizierungen/ Certifications	: TS 2225 EN 60335-2-4
Seri No / Serial No	: Verpackt und leicht zu lesen / Packed And Easy Read
Verpackung / Packing	: Holzpalette ist unten und abgedeckt / Wooden Palet is Down And Covered
Garantiezeit/ Guarantee period	: 2 Jahre nach Eintreffen beim Endverbraucher. Garantiezertifikat und Benutzerhandbuch liegen dem Gerät bei / 2 Years After arriving the end user point. Warranty Certicate and User Manuel With the Unit.

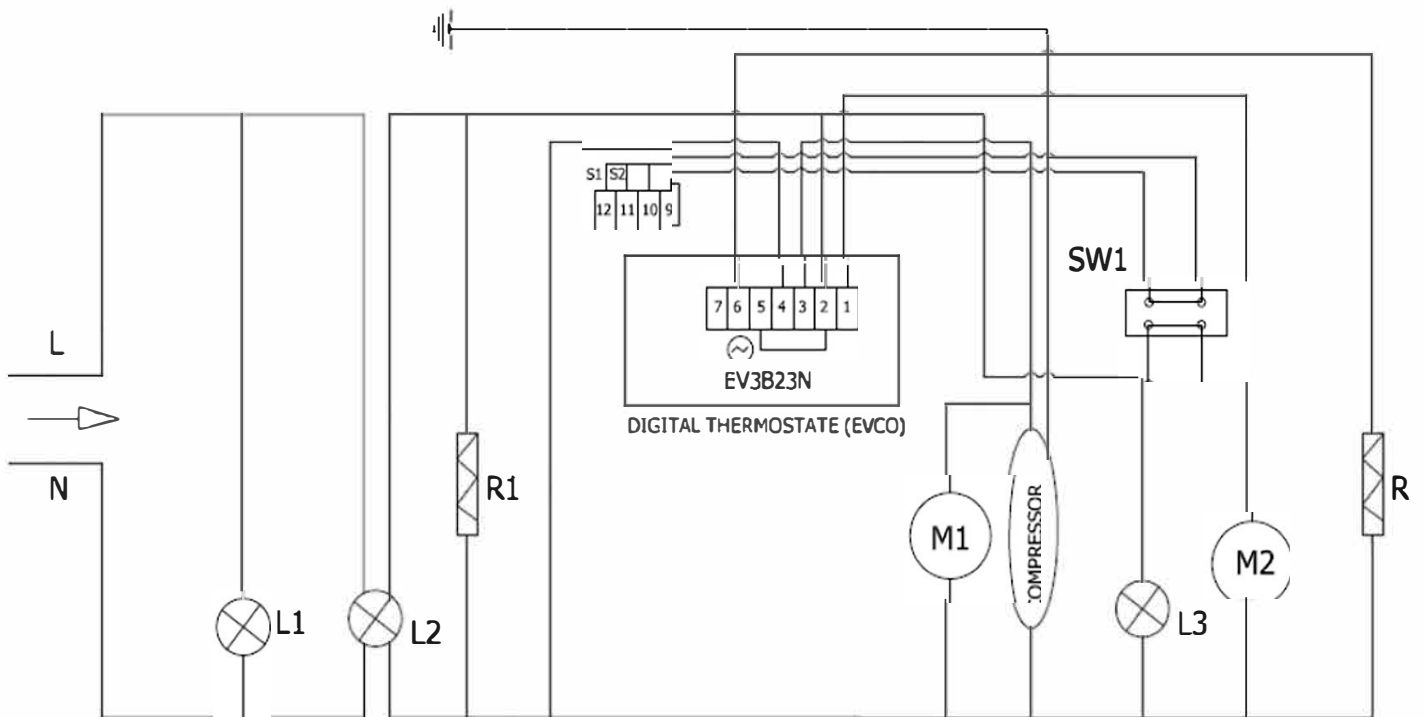


**WKAMF5END ERSATZTEILLISTE //WKAMF5END
SPARE PART LIST**

NO	STOK NO	TEILNAME	MATERIAL NAME	ADET QTY
1	SGL20130500	KÜHLGRUPPEN-KAROSSERIEBLECH	COOLING GROUP BODY SHEET	1
2	SGL20130505	KÜHLGRUPPEN-HAUBENBLECH	COOLING GROUP CANOPY SHEET	1
3	SGL20130503	KÜHLGRUPPE HECKBLECH	COOLING GROUP REAR SHEET	1
4	SGL20130502	WASSERKASTEN	WATER BOX	1
5	A00KO212	KOMPRESSOR	COMPRESSOR	1
6	B00LT100	FLÜSSIGKEITSTANK	LIQUID TANK	1
7	A00KN576	KONDENSATOR	CONDANSER	1
8	B00EX101	EXPANSIONSVENTIL NADEL	EXPENSION VALVE NEEDLE	1
9	B00EX100	EXPANSIONSVENTIL	EXPENSION VALVE	1
10	A00EV115	VERDAMPFER 3,0-7,5 m3) 1150W	EVAPORATOR-(3,0-7,5 m3) 1150W	1
11	B00FK100	STECKERKABEL	PLUG CABLE	1
12	A00DJ109	PROP (3mt)	PROP (3mt)	1
13	A00DJ102	PROP (1,5mt)	PROP (1,5mt)	1
14	A00FA119	KOND. VENTILATORMOTOR (EBM-115/165W)	KOND.FAN MOTOR (EBM-115/165W)	1
15	A00FA120	KOND. LÜFTERSCHUTZDRAHT	KOND.FAN PROTECTION WIRE	1
16	B00REZ106	WASSERVERDAMPFUNGSWIDERSTAND	WATER EVAPORATION RESISTOR	1
18	A00DJ156	EVC SPEZIAL BEDIENFELD	EVC SPECIAL CONTROL PANEL	1
19	B00DU101	NETZSCHALTER	POWER SWITCH	1
20	B00DU102	EIN - AUS SCHALTER	ON - OFF SWITCH	1
21	B00LA142	LED-LAMPE	LED LAMP	1
22	B00EB102	AUSLAUFKRÜMMER	EVAP OUT ELBOW	1
23	A00DR102	DRAYER 3/8" (GMC)	DRAYER 3/8" (GMC)	1
24	B00SL103	DRUCKVENTIL	PRESSURE VALVE	1
25	A00FA112	VERD. AUSLAUFKRÜ. (EBM-72/90W)	EVAP FAN MOTOR (EBM-72/90W)	1
26	B00REZ123	400W-- WIDERSTAND	400W--RESISTANCE	1
27	B00REZ112	TÜRWIDERSTAND 7mt	DOOR RESISTANCE 7mt	1
28	B00DU106	TÜRSCHALTER	DOOR SWITCH	1



KÜHLRAUM (DIGITAL) ELEKTROSCHEMA
COLD ROOM (DIGITAL) ELECTRICAL SCHEMA



EV3B23N : DIGITALES THERMOSTAT / DIGITAL THERMOSTAT
M1: KONDENSATOR LÜFTERMOTOR / CONDENSER FAN
MOTOR M2 : VERD. LÜFTERMOTOR / EVAP FAN MOTOR
S1 : RAUMSONDE / ROOM PROB
S2 : VERDAMPFERSONDE / EVAPORATE PROB

L1 : STROMLAMPE / POWER LAMP
L2 : EIN-AUSTASTE / ON OFF BUTTON
L3 : RAUMLICHT / ROOM LIGHT
R: VERMDAPFERWIDERSTAND / EVAPORATE REZISTANCE
R1 :TÜR WIDERSTAND / DOOR REZISTANCE
SW1 : TÜRSCHALTER / DOOR SWITCH