

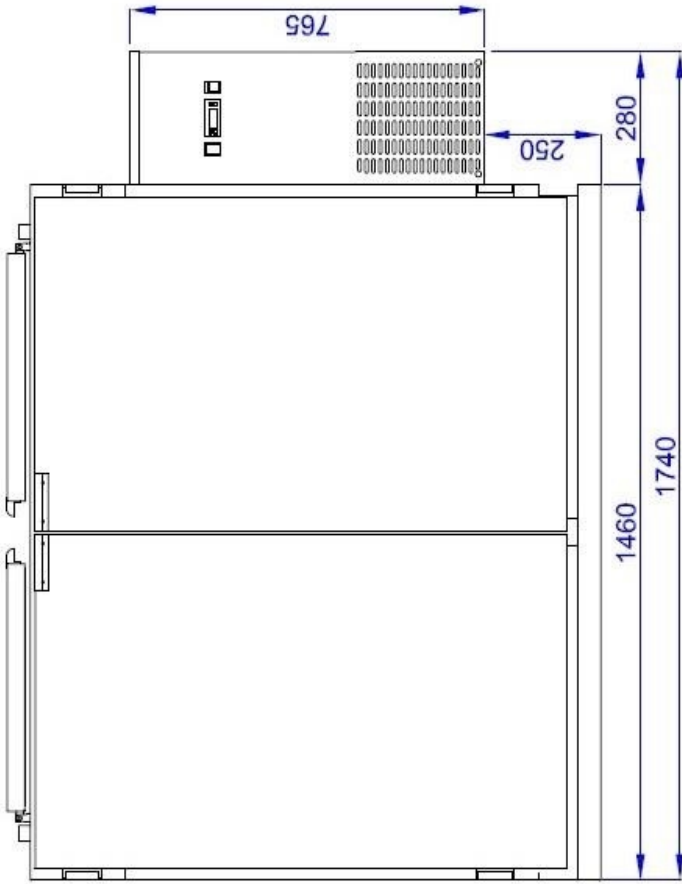
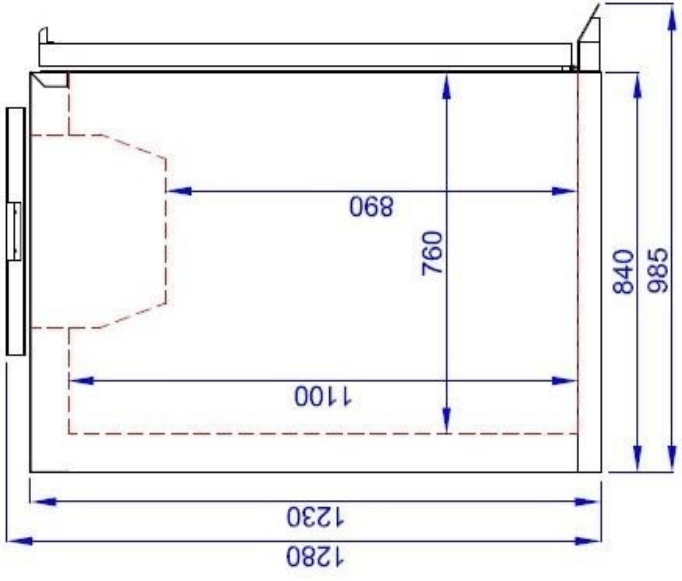
NKF240RD
TECHNISCHES HANDBUCH
TECHNICAL MANUAL

INHALTSVERZEICHNIS / INDEX :

- 1. MERKMALE / CHARACTERISTICS**
- 2. INNEN- UND AUSSENMAßE/ INSIDE , OUTSIDE DIMENSIONS**
- 3. EXPLOSIONSZEICHUNG / EXPLODED VIEW**
- 4. ERSATZTEILLISTE/ SPARE PART LIST**
- 5. SCHALTPLAN / WIRING DIAGRAM**

NKF240RD





AUSSENMAßE/ OUTSIDE DIMENSIONS = 1740x985x1280
 INNENMAßE/ INSIDE DIMENSIONS = 1295x760x1100
 KAPAZITÄT / CAPACITY = 2 x 120 Liter

BESONDERE MERKMALE / CHARACTERISTIC SPECIALITIES

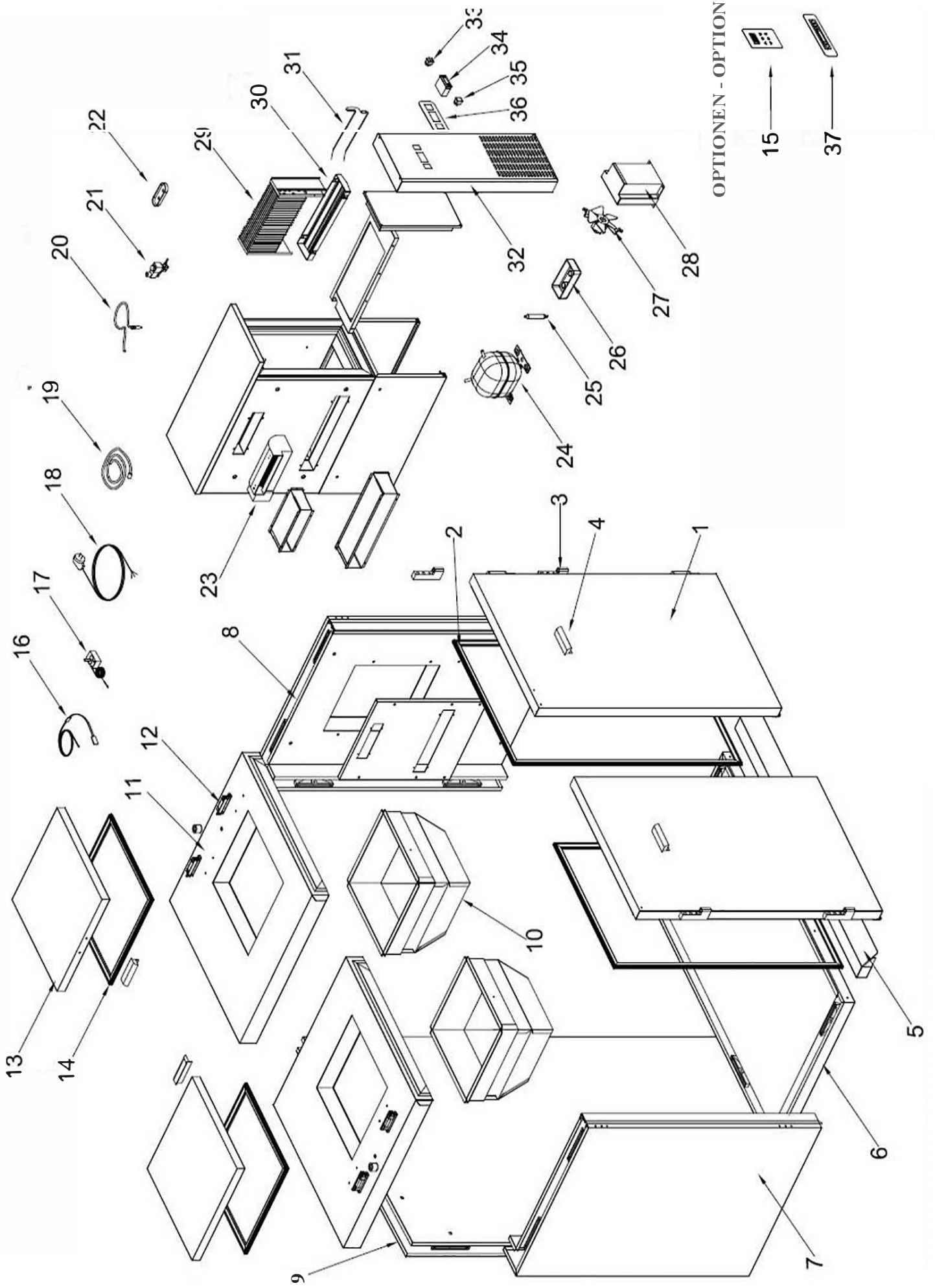
Klimaklasse / Climate Class	:T
Sicherheitsklasse / Safety Class	:1
Betriebstemperatur / Working Temperature °C	:-2 / +8 C
Thermostat-Solltemperatur / Thermostat Set Temperature	:+1C
Umgebungstemperatur / Environment Temperature	:+43C
Luftfeuchtigkeit / Environment Moisture Propertion	:%65
Energieverbrauch / Energy consumption	:0,17KWh
Leistung / Power	:0,35 KW
Spannung - Frequenz / Voltage - Frequency	:230V / 50 Hz

ZUBEHÖR UND STEUERSCHALTER/ ACCESORIES AND CONTROL SWITCHES

Digitales Thermometer / Digital Thermometer	: Digital
Standfuß / Stand	: Edelstahl / Stainless Steel
Netzschalter / Power Switch	: Stk. / Pcs. 1
Scharniergruppe / Hinges Group	: Stk / Pcs. 2
120lt Abfallbehälter / 120lt Waste box	: Stk / Pcs. 2

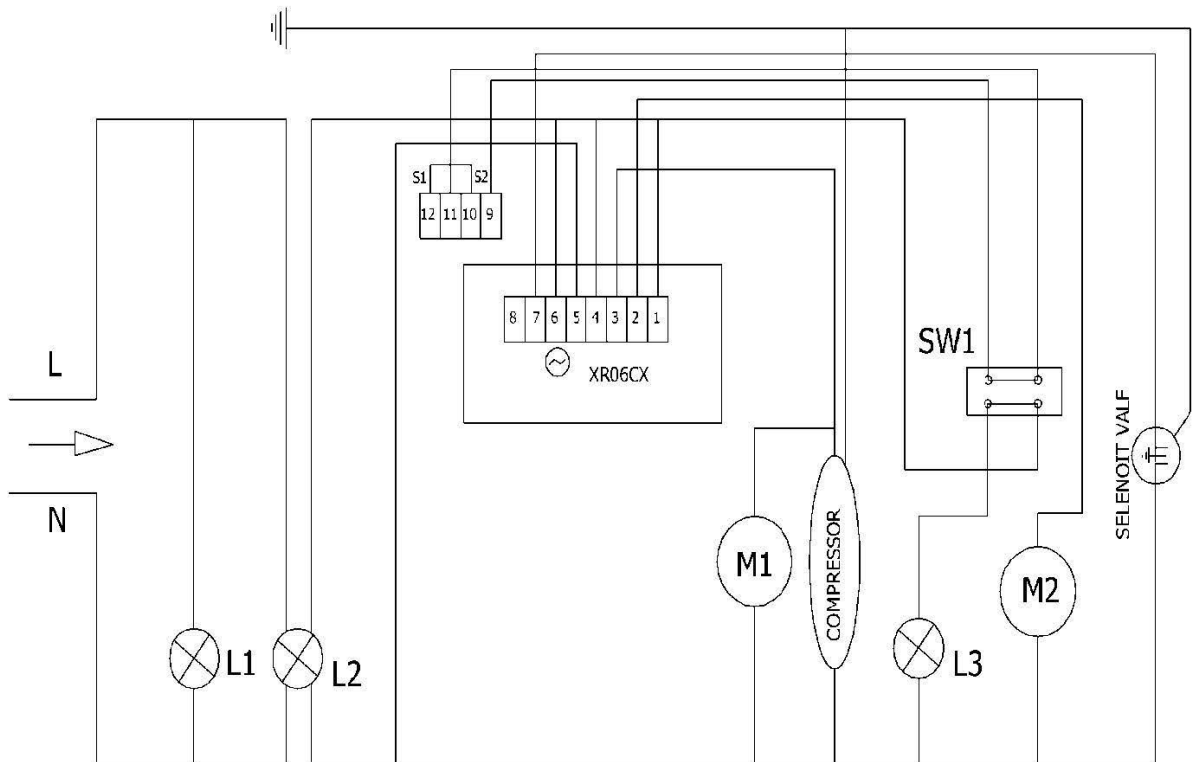
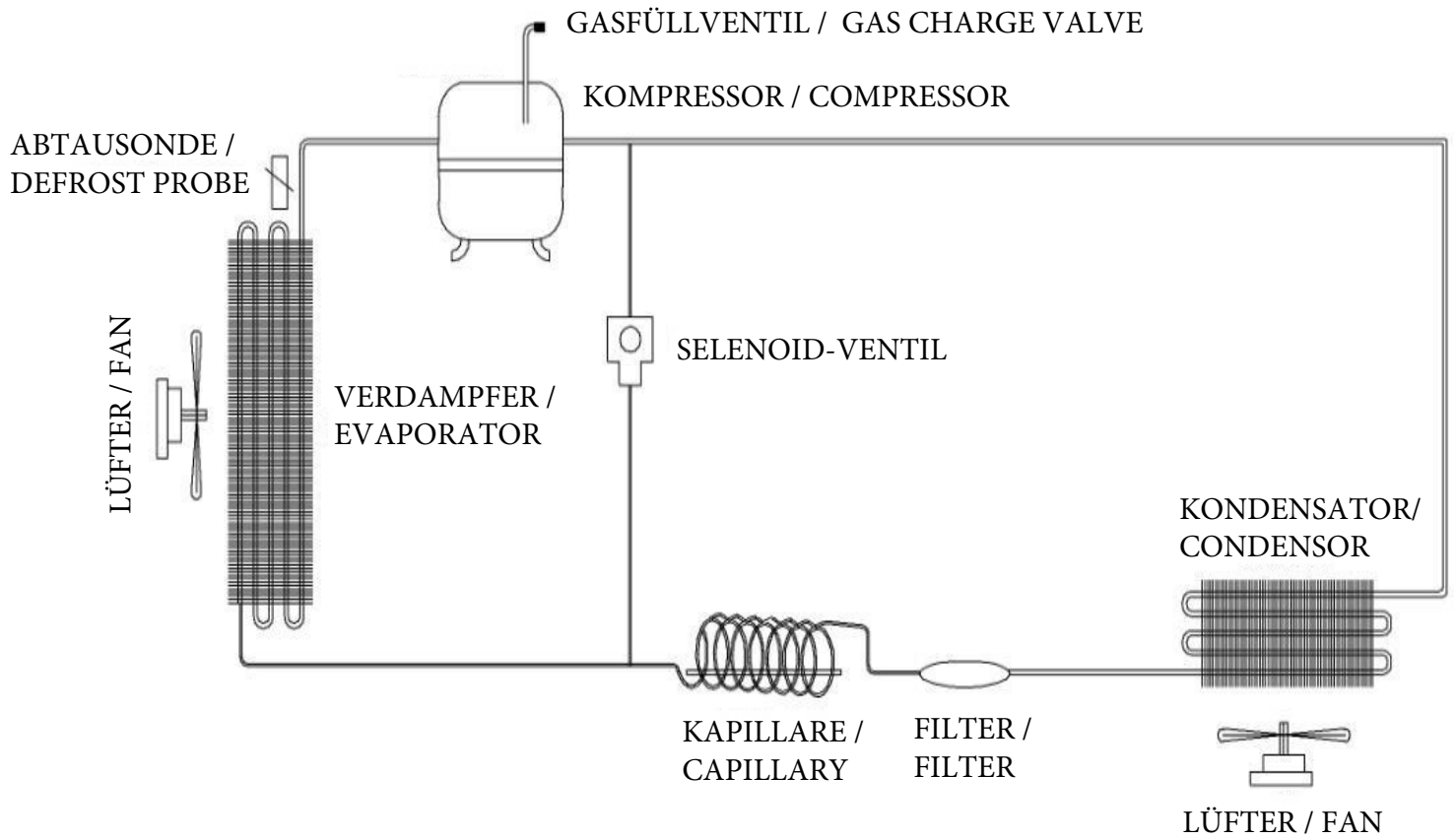
TECHNISCHE DATEN/ TECHNICAL CHARACTERISTICS

Außenmaße / Outside Dimensions	: 1740x985x1280mm
Innenmaße / Inside Dimensions	: 1295x760x1100mm
Verpackungsmaße / Package	: 1830x1050x1450mm
Nutzvolumen / Inside Volume	: 2x12o lt
Bruttogewicht / Gross Weight	: 200 kg
Nettogewicht / Net Weight	: 175 kg
Außengehäuse / Outside Body	: 0,60 mm INOX 304 SB+PVC
Innengehäuse / Inside Body	: 0,50 mm INOX 304 MAT+PVC
Dicke des Isoliermaterials/Insulation material thickness	: 85 mm
Volumen des Isoliermaterials/Insulation material volume	: 42 Kg / m3 +/-1
Kompressor / Compressor	: NEU 6210 U - R290 - 50 Hz
Kondensator / Condanser	: Doppel-Lamelle /Double lamella
Kondensator-Lüfter / Condanser fan	: Coprel W5/2A--13/26W--230V-50/60Hz
Verdampfer / Evaporator	: NTV -- (0,19kw)
Verdampfer-Lüfter / Evaporator fan	Radiallüfter /Radial fan 31W-1800A-230V-50/60Hz Radiallüfter /Radial fan 31W-1800A-230V-50/60Hz
Trockner / Dryer	: 30 gr 15002SGDR02
Kältemittel /Refrigerant	: R290
Gas-Menge/ Gas Quantity	: 80 gr
Zertifizierungen / Certifications	: TS 2225 EN 30335-2-4
Seriennummer / Serial No	: Auf der Verpackung / On the packaging
Verpackung / Packing	: Holzpalette , Verpackt in Karton und Nylon / Wooden pallet , Packed in carton and nylon



NKF240RD ERSATZTEILLISTE / NKF240RD SPARE PART LIST

NR.	CODE	BEZEICHNUNG	DESCRIPTION	ANZAHL QTY
1	01A01KA244	TÜR	DOOR	2
2	A00CO151	TÜR-DICHTUNG	DOOR GASKET	2
3	B02ME103	SCHARNIER	HINGE	2
4	B00KA251	TÜRGRIFF	DOOR HANDLE	2
5	C20010000	PLATTE	PLATE	1
6	01A01TB101	BODENPLATTE	GROUND PANEL	1
7	01A01PA100	LINKE SEITENPLATTE	LEFT SIDE PANEL	1
8	01A01PA101	RECHTE SEITENPLATTE	RIGHT SIDE PANEL	1
9	01A01PA103	HINTERE SEITENPLATTE	REAR SIDE PANEL	1
10	C11010002	ABFALLBEHÄLTER	WASTE BOX	2
11	01A01TV101	DECKENPLATTE	CEILING PANEL	1
12	B01ME110	SCHARNIER	HINGE	4
13	01A01KA243	DECKEL	TOP COVER	2
14	A00CO152	DICHTUNG	GASKET	2
15	A00DJ139-C	WASSERDICHTES BEDIENFELD	WATERPROOF CONTROL PANEL	1
16	B00REZ108	HEIZWIDERSTAND	HEATER RESISTANCE	1
17	B00TER100	THERMOSTAT	THERMOSTAT	1
18	B00FK100	NETZKABEL	PLUG CABLE	1
19	A00DJ109	SONDE - 3 mt	PROBE	1
20	A00DJ102	SONDE - 1,5 mt	PROBE	1
21	A00SL100	MAGNETVENTIL 1/4	SOLENOID VALVE 1/4	1
22	B00TK100	SONDENABDECKUNG	PROBE COVER	1
23	A00FA103	RADIALLÜFTER	RADIAL FAN	1
24	A00KO203	KOMPRESSOR	COMPRESSOR	1
25	A00DR100	TROCKNER	DRYER	1
26	B10BH104	KOMPRESSOR-WASSERSCHALE	COMPRESSOR WATER TRAY	1
27	A00FA102-E	VERDAMPFERLÜFTER	EVAPORATOR FAN	1
28	A00KN106	KONDENSATOR	CONDENSER	1
29	A00EV106	VERDAMPFER	EVAPORATOR	1
30	B01BH103	VERDAMPFER-WASSERSCHALE	EVAPORATOR WATER TRAY	1
31	B00REZ116	200W WIDERSTAND	200W RESISTANCE	1
32	C06010009	PLATTE	PLATE	1
33	B00DU102	EIN-/AUS-SCHALTER	ON - OFF SWITCH	1
34	A00DJ156	EVC-BEDIENFELD	EVC CONTROL PANEL	1
35	B00DU101	NETZSCHALTER	POWER SWITCH	1
36	A00DJ105	DIGITALES ETIKETT	DIGITAL LABEL	1
37	A00DJ120-C	DIGITALES DISPLAY	DIGITAL DISPLAY	1
	01A01SG360	KÜHLGRUPPE	COOLING GROUP	1



- XR060CX: DIGITALER THERMOSTAT / DIGITAL THERMOSTAT
M1: LÜFTERMOTOR (KONDENSATOR) / FAN MOTOR (CONDENSER)
M2: LÜFTERMOTOR (VERDAMPFER) / FAN MOTOR (EVAPORATOR)
S1: SONDE / PROBE
S2: SONDE / PROBE
L1: BETRIEBSLAMPE / POWER LAMB
L2: EIN / AUS LAMPE / ON OFF LIGHT
L3: ABTAU-LAMPE / DEFROST LIGHT
SW1: EIN/AUS-SCHALTER